

FIG. 6.

Sand

SUPPLEMENT
ZUM
„BAZAR“ 1859, Nr. 42.

FIG. 5.

FIG. 3.

FIG. 2.

Umfschlag des obern Vorderteils (Fig. 3)

Ärmel des obern Vorderteils zum Mantel (Fig. 2)

FIG. 1.

FIG. 4.

FIG. 10.

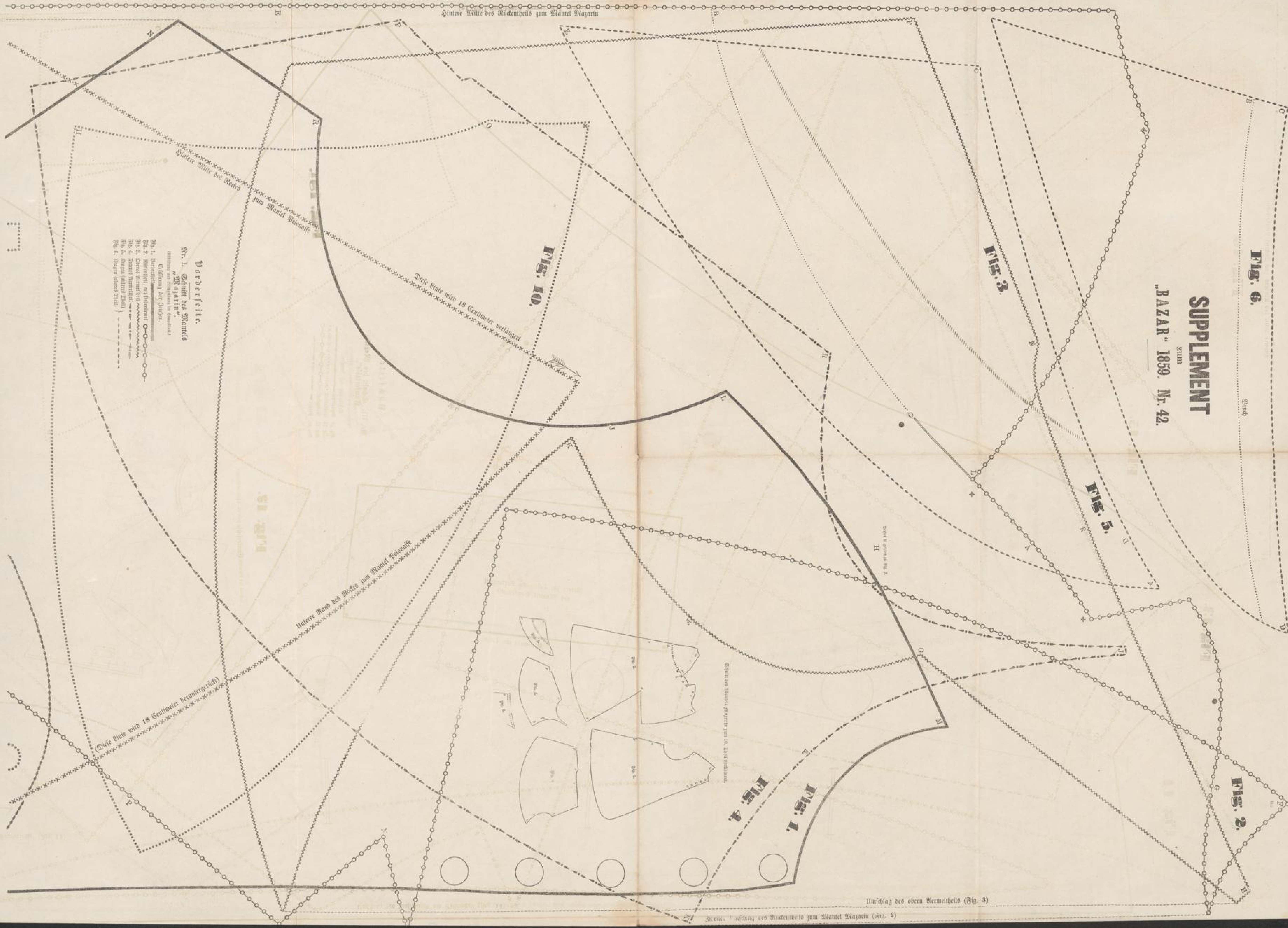
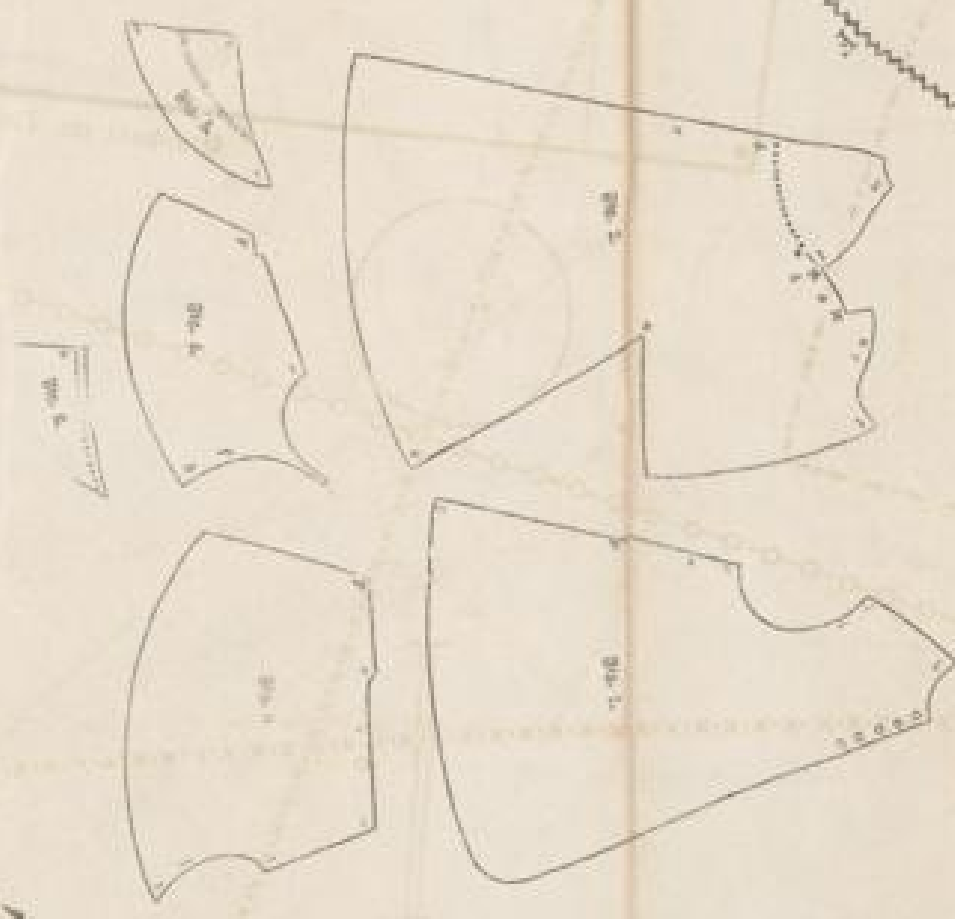
Diese Linie wird 18 Centimeter verlängert

Hintere Saum des Rockes zum Mantel (Fig. 10)

Diese Linie wird 18 Centimeter braunroth gefärbt

Oberteil
Nr. 1. Schnitt des Mantels
„Bazar“
Entwurf von J. J. Müller

- Fig. 1. Schnitt des Mantels
- Fig. 2. Schnitt des Vorderteils
- Fig. 3. Schnitt des Rückenteils
- Fig. 4. Schnitt des Rockes
- Fig. 5. Schnitt des Rockes
- Fig. 6. Schnitt des Rockes



Spitze steht im Kreise zum Stand Comfortable

FIG. 16.

TRINEMEN
1888

FIG. 15.

Spitze steht im Kreise zum Stand Comfortable

FIG. 13.

FIG. 14.

Umflag des Umflagens zum Stand Comfortable (Fig. 14)

Umflag des Umflagens am Seitenheil (Fig. 14)

FIG. 18.

Mühlsteile.
Gr. III. Schnitt bei Stande
Comfortable
(Entwurf von Schönerer in Berlin)
Gr. IX. Geraden
Gr. IX. Geraden
Gr. IX. Geraden
Gr. IX. Geraden

Spitze von Stande Comfortable zum 16. Zeit annehmen.

FIG. 12.

Spitze zum Stand am Vorderteil
des Mantels Comfortable

Spitze zum Stand

Spitze steht im Kreise zum Stand Comfortable

Comfortable (Fig. 19)

Umflag des Vorderteils

