

Supplement
 Erklärung der Buchstaben-Drucke.

Die Buchstaben-Drucke sind in drei Klassen eingetheilt: 1. Die Buchstaben-Drucke, die in der ersten Klasse stehen, sind die Buchstaben A, B, C, D, E, F, G, H, I, K, L, M, N, O, P, Q, R, S, T, U, V, W, X, Y, Z. 2. Die Buchstaben-Drucke, die in der zweiten Klasse stehen, sind die Buchstaben A, B, C, D, E, F, G, H, I, K, L, M, N, O, P, Q, R, S, T, U, V, W, X, Y, Z. 3. Die Buchstaben-Drucke, die in der dritten Klasse stehen, sind die Buchstaben A, B, C, D, E, F, G, H, I, K, L, M, N, O, P, Q, R, S, T, U, V, W, X, Y, Z.

Fig. 4.

Fig. 1.

Fig. 3.

Fig. 2.

Fig. 5.

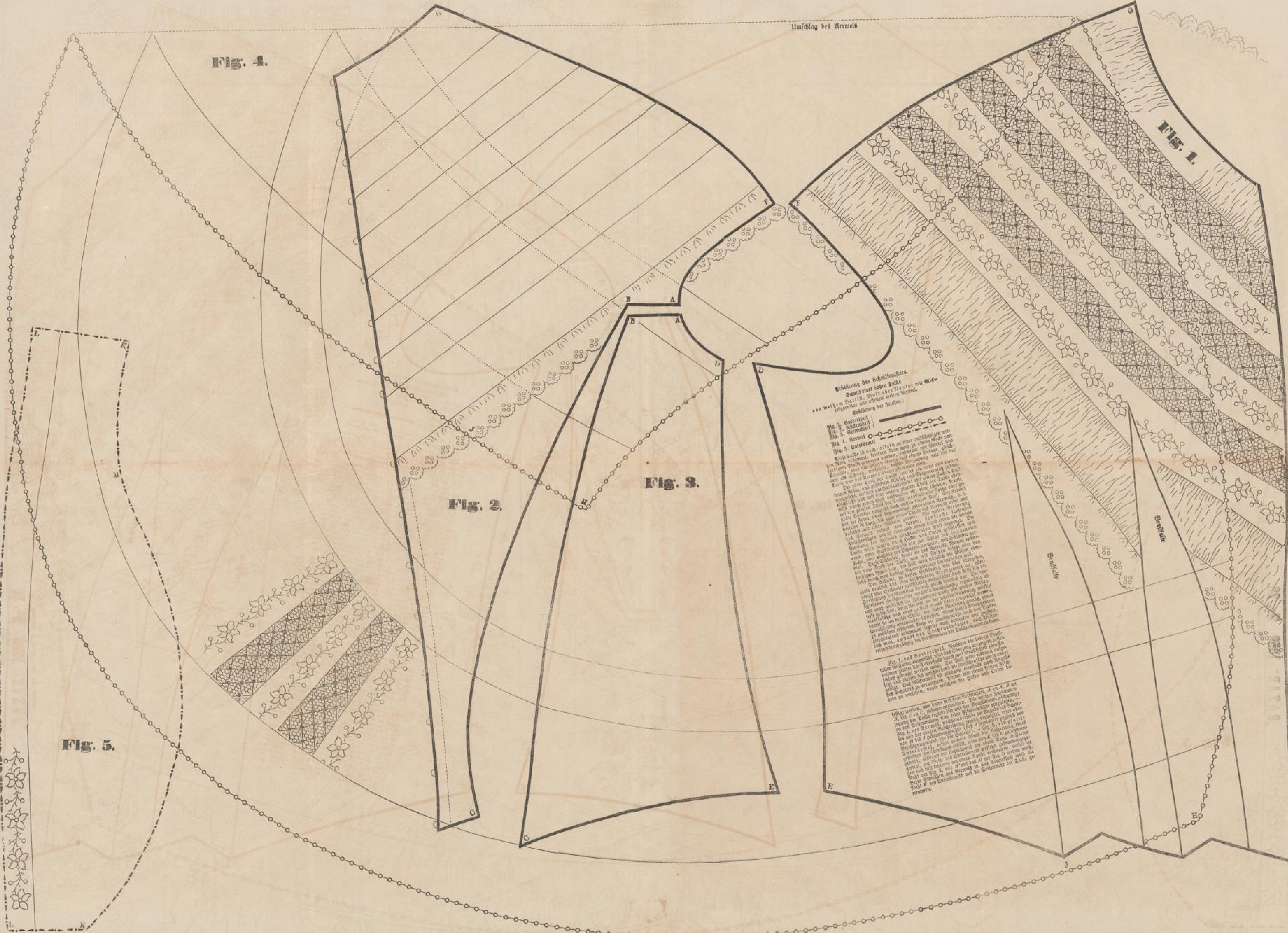
Erklärung des Schnittmaßes.
 Schnitt einer hohen Kette
 von welchem Kette, Schnitt einer hohen Kette, mit
 rechteckigen und runden weiten Kerne,
 Erklärung der Zeichen:

- Fig. 1. Oberseite
- Fig. 2. Rückseite
- Fig. 3. Vorderseite
- Fig. 4. Kernset
- Fig. 5. Unterseite

Die Kette ist nicht selten zu einer vollständigen
 im Hufeisenform, sondern kann auch in einem Kreis
 oder einem Rechteck geformt werden, indem sie mit einem
 Kerne versehen wird, welcher in einem Kreis, einem
 Rechteck oder einem anderen Viereck geformt ist.
 Der Kern ist aus Holz, Eisen oder einem anderen
 Material zu machen, welches eine gewisse Härte hat,
 um die Kette zu erhalten. Die Kette wird durch
 einen Nagel an dem Kern befestigt, welcher durch
 einen Ring in der Mitte des Kernes geht. Die Kette
 wird durch einen Nagel an dem Kern befestigt, welcher
 durch einen Ring in der Mitte des Kernes geht. Die
 Kette wird durch einen Nagel an dem Kern befestigt,
 welcher durch einen Ring in der Mitte des Kernes
 geht. Die Kette wird durch einen Nagel an dem Kern
 befestigt, welcher durch einen Ring in der Mitte des
 Kernes geht. Die Kette wird durch einen Nagel an
 dem Kern befestigt, welcher durch einen Ring in der
 Mitte des Kernes geht. Die Kette wird durch einen
 Nagel an dem Kern befestigt, welcher durch einen
 Ring in der Mitte des Kernes geht. Die Kette wird
 durch einen Nagel an dem Kern befestigt, welcher
 durch einen Ring in der Mitte des Kernes geht.

Fig. 1. hat Oberseite, Kette ist oben durch
 einen Nagel an dem Kern befestigt, welcher durch
 einen Ring in der Mitte des Kernes geht. Die Kette
 wird durch einen Nagel an dem Kern befestigt,
 welcher durch einen Ring in der Mitte des Kernes
 geht. Die Kette wird durch einen Nagel an dem
 Kern befestigt, welcher durch einen Ring in der
 Mitte des Kernes geht. Die Kette wird durch
 einen Nagel an dem Kern befestigt, welcher durch
 einen Ring in der Mitte des Kernes geht. Die Kette
 wird durch einen Nagel an dem Kern befestigt,
 welcher durch einen Ring in der Mitte des Kernes
 geht. Die Kette wird durch einen Nagel an dem
 Kern befestigt, welcher durch einen Ring in der
 Mitte des Kernes geht. Die Kette wird durch
 einen Nagel an dem Kern befestigt, welcher durch
 einen Ring in der Mitte des Kernes geht.

Fig. 2. hat Rückseite, Kette ist unten durch
 einen Nagel an dem Kern befestigt, welcher durch
 einen Ring in der Mitte des Kernes geht. Die Kette
 wird durch einen Nagel an dem Kern befestigt,
 welcher durch einen Ring in der Mitte des Kernes
 geht. Die Kette wird durch einen Nagel an dem
 Kern befestigt, welcher durch einen Ring in der
 Mitte des Kernes geht. Die Kette wird durch
 einen Nagel an dem Kern befestigt, welcher durch
 einen Ring in der Mitte des Kernes geht. Die Kette
 wird durch einen Nagel an dem Kern befestigt,
 welcher durch einen Ring in der Mitte des Kernes
 geht. Die Kette wird durch einen Nagel an dem
 Kern befestigt, welcher durch einen Ring in der
 Mitte des Kernes geht. Die Kette wird durch
 einen Nagel an dem Kern befestigt, welcher durch
 einen Ring in der Mitte des Kernes geht.



2067581
 5111