

Fig. 31.

Fig. 33.

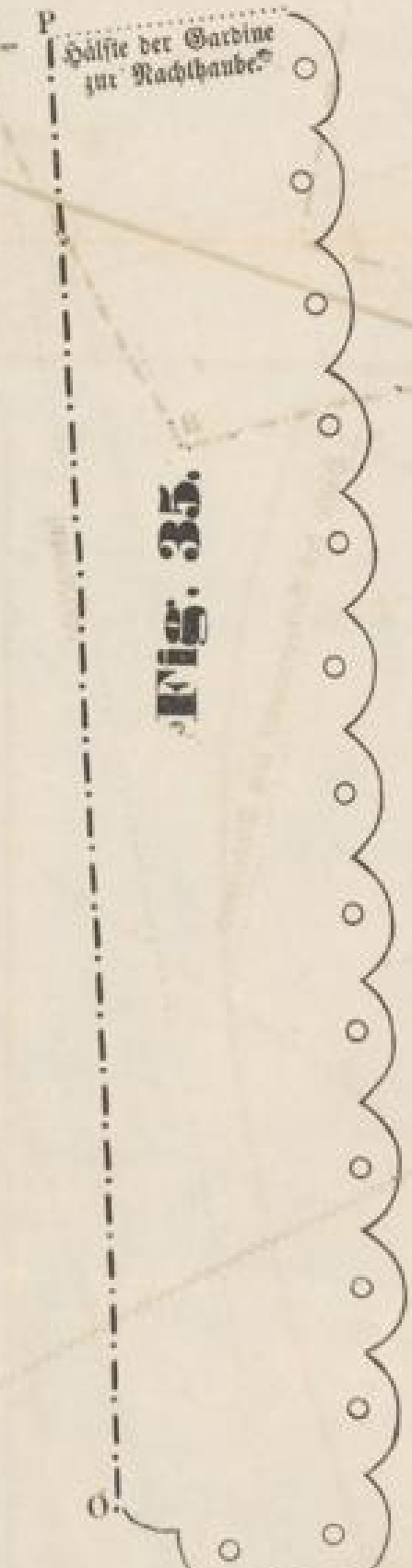


Fig. 35.

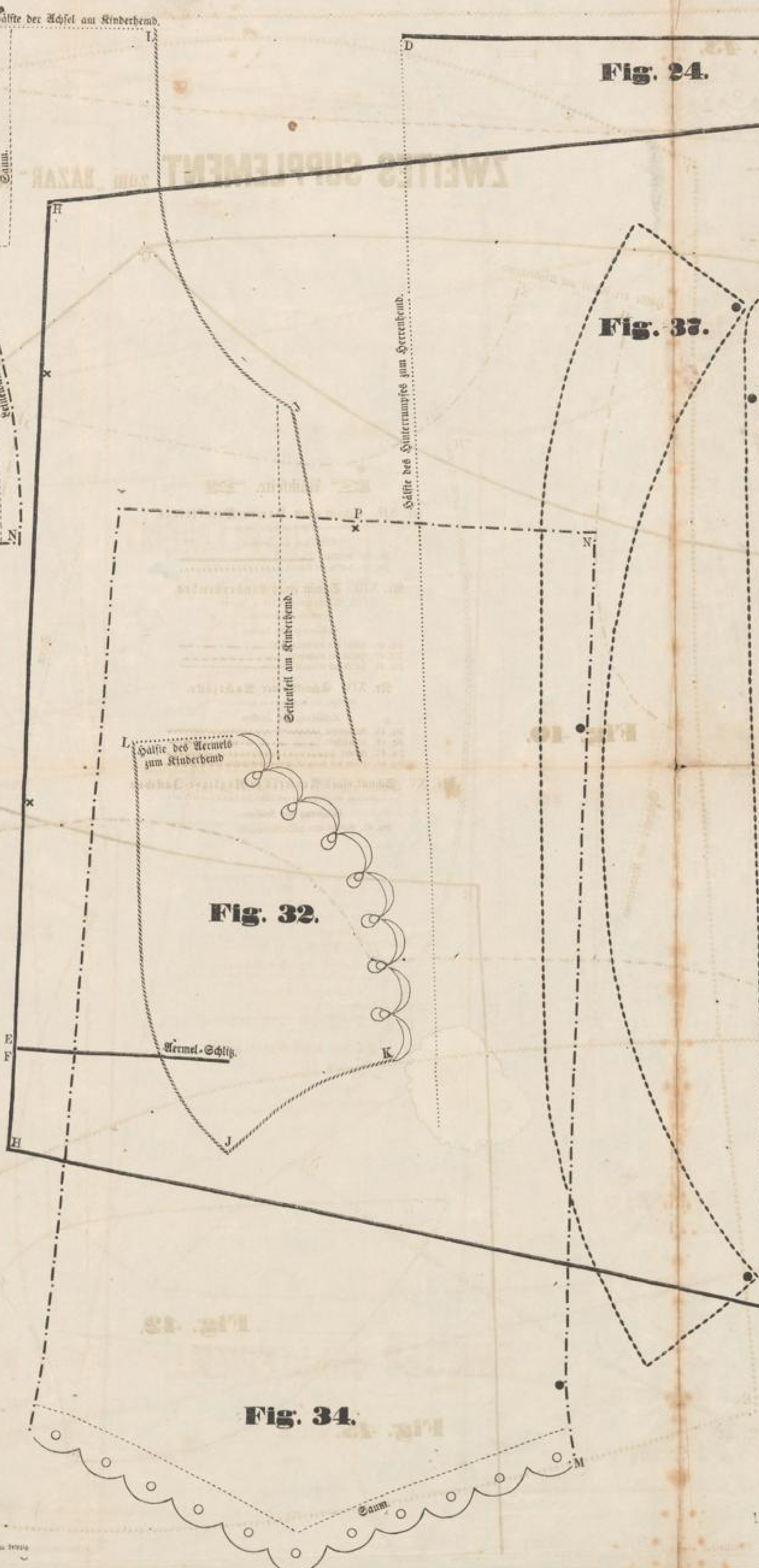


Fig. 32.

Fig. 34.

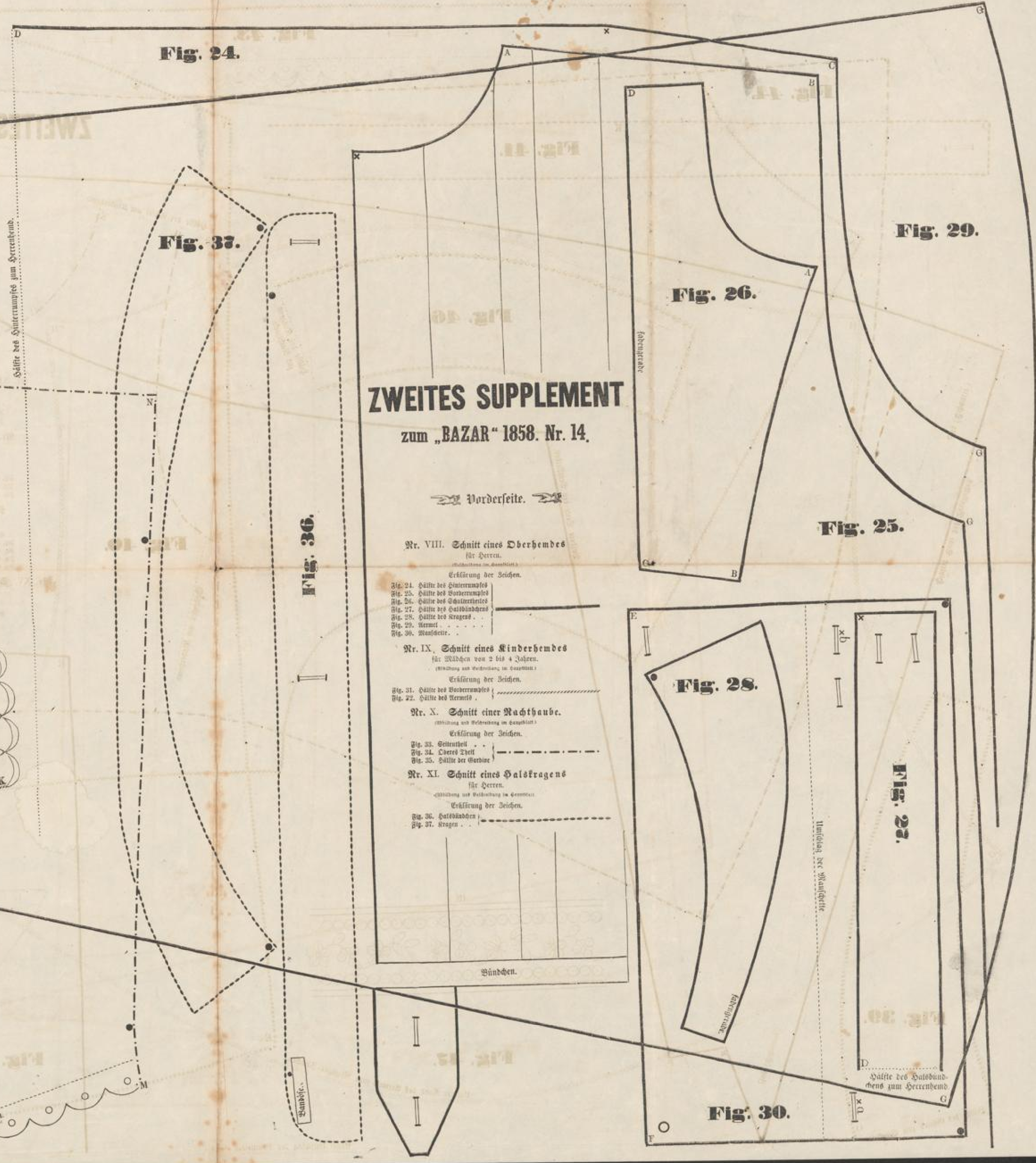


Fig. 24.

Fig. 37.

Fig. 36.

ZWEITES SUPPLEMENT
zum „BAZAR“ 1858. Nr. 14.

Vorderseite.

Nr. VIII. Schnitt eines Oberhemdes
für Herren.

- Erklärung der Zeichen.
 Fig. 24. Hälfte des Vorderrumpfes
 Fig. 25. Hälfte des Vorderrumpfes
 Fig. 26. Hälfte des Halskragens
 Fig. 27. Hälfte des Halskragens
 Fig. 28. Hälfte des Halskragens
 Fig. 29. Manschette
 Fig. 30. Manschette

Nr. IX. Schnitt eines Kinderhemdes
für Mädchen von 2 bis 4 Jahren.

- Erklärung der Zeichen.
 Fig. 31. Hälfte des Kragens
 Fig. 32. Hälfte des Hemdes

Nr. X. Schnitt einer Nachthaube.

- Erklärung der Zeichen.
 Fig. 33. Seite der Gardine
 Fig. 34. Oberer Teil
 Fig. 35. Hälfte der Gardine

Nr. XI. Schnitt eines Halskragens
für Herren.

- Erklärung der Zeichen.
 Fig. 36. Halskragen
 Fig. 37. Kragen

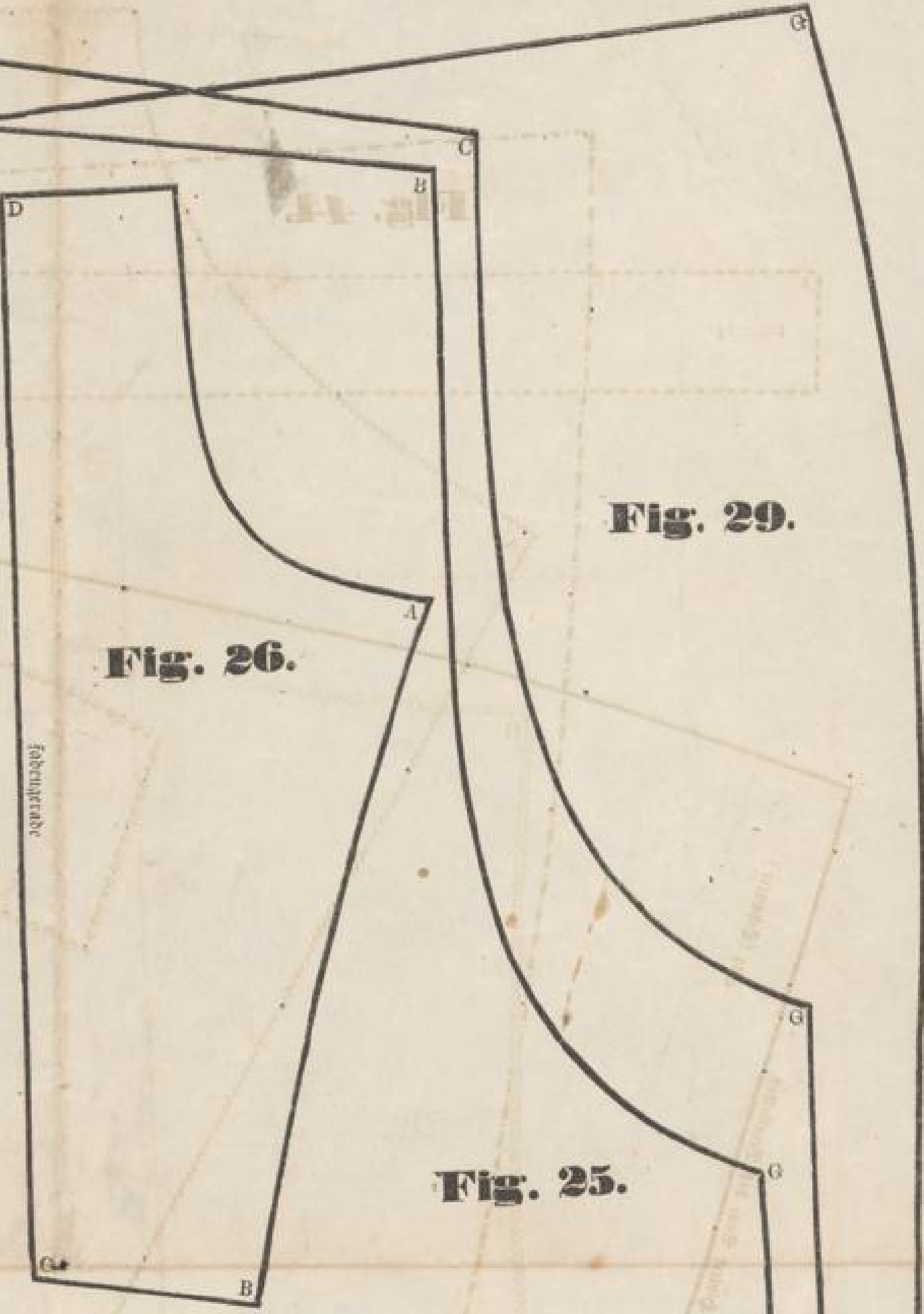


Fig. 29.

Fig. 26.

Fig. 25.

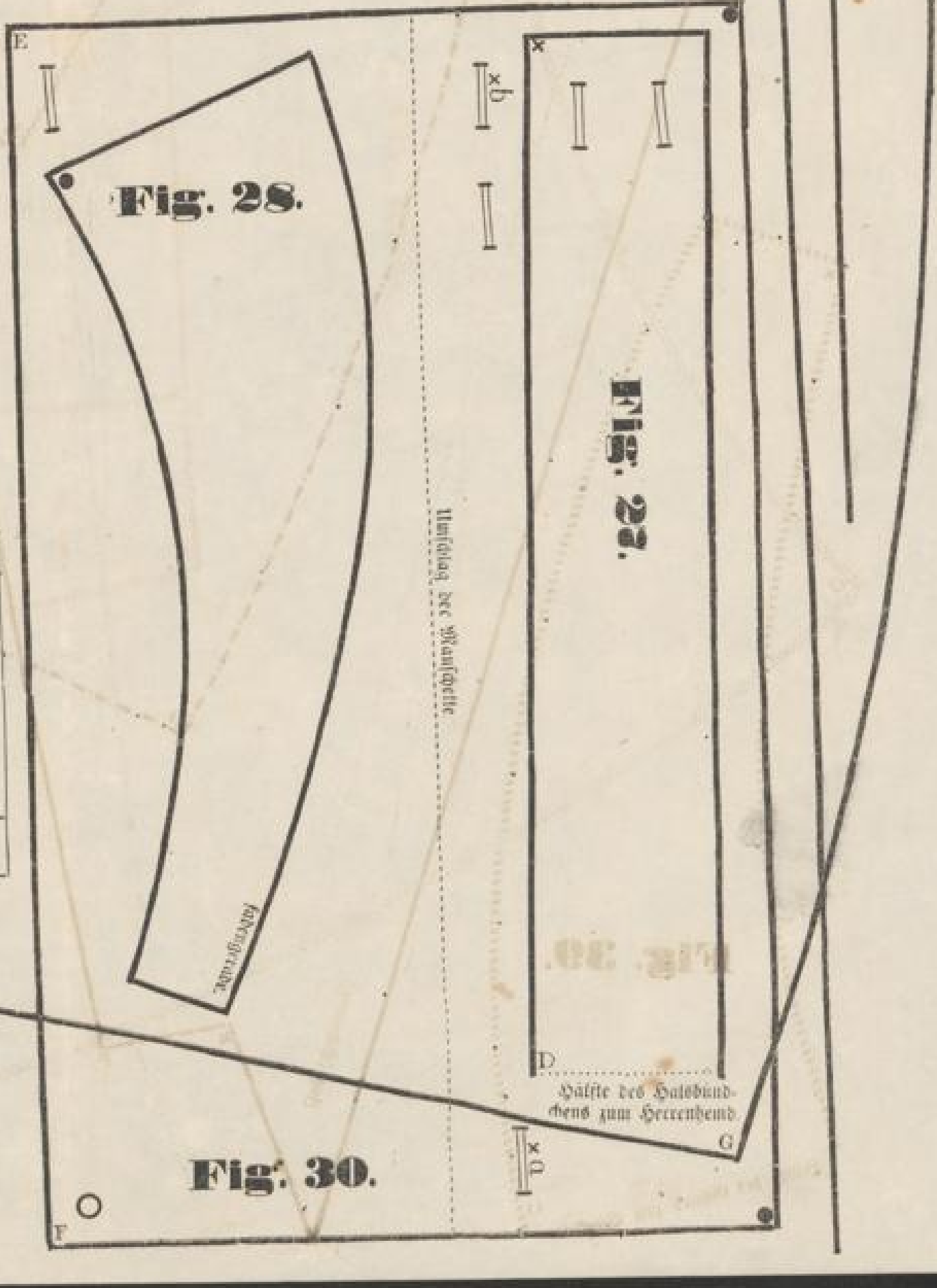


Fig. 28.

Fig. 27.

Fig. 30.

ZWEITES SUPPLEMENT zum „BAZAR“ 1858. Nr. 14.

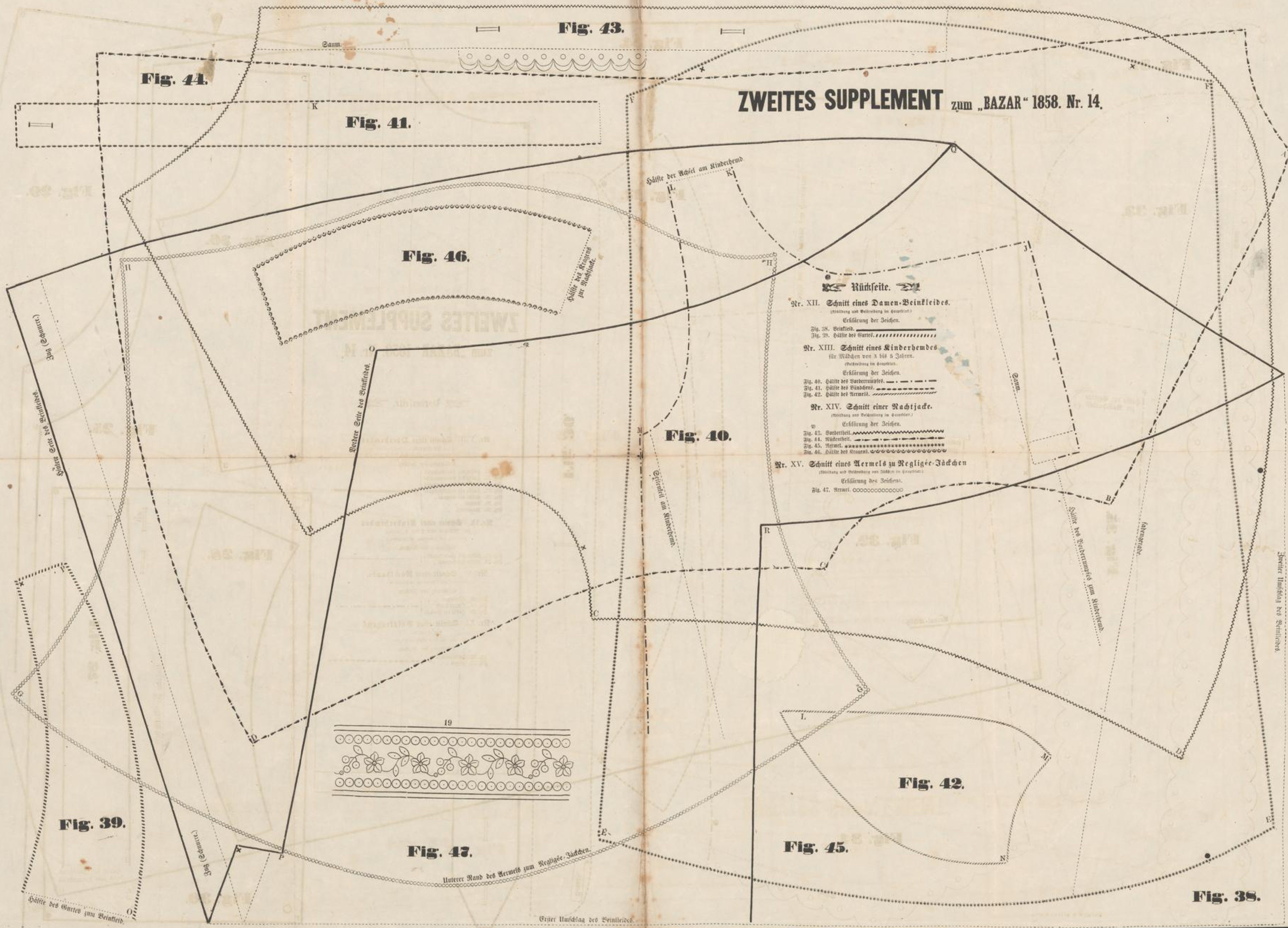


Fig. 43.

Fig. 44.

Fig. 41.

Fig. 46.

Fig. 40.

Fig. 42.

Fig. 45.

Fig. 38.

Rückseite.

Nr. XII. Schnitt eines Damen-Reinkleides.

(Abbildung nach Heuberg in Quantität.)

Erklärung der Zeichen.

Fig. 38. Vorderrumpf.

Fig. 39. Hälfte des Ärmels.

Nr. XIII. Schnitt eines Kinderhemdes.

(für Mädchen von 3 bis 6 Jahren.)

(Abbildung nach Heuberg in Quantität.)

Erklärung der Zeichen.

Fig. 40. Hälfte des Vorderrumpfes.

Fig. 41. Hälfte des Rückens.

Fig. 42. Hälfte des Ärmels.

Nr. XIV. Schnitt einer Nachjacke.

(Abbildung nach Heuberg in Quantität.)

Erklärung der Zeichen.

Fig. 43. Vorderrumpf.

Fig. 44. Vorderrumpf.

Fig. 45. Ärmel.

Fig. 46. Hälfte des Ärmels.

Nr. XV. Schnitt eines Ärmels zu Regligée-Jäckchen.

(Abbildung nach Heuberg in Quantität.)

Erklärung des Zeichens.

Fig. 47. Ärmel.

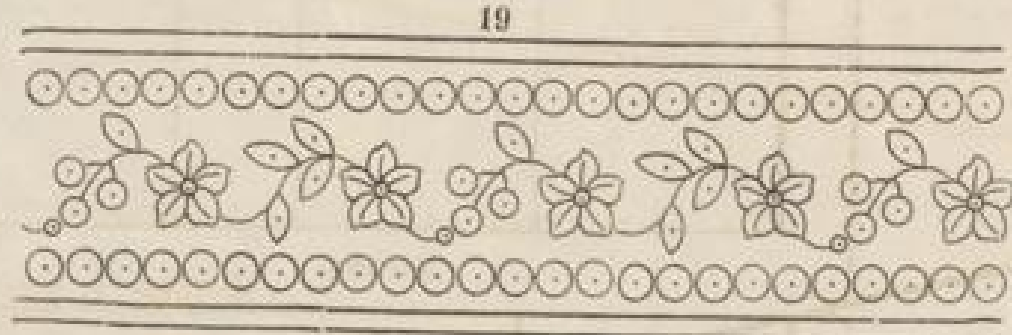


Fig. 47.

Unterer Rand des Ärmels zum Regligée-Jäckchen

Erster Umschlag des Reinkleides.