

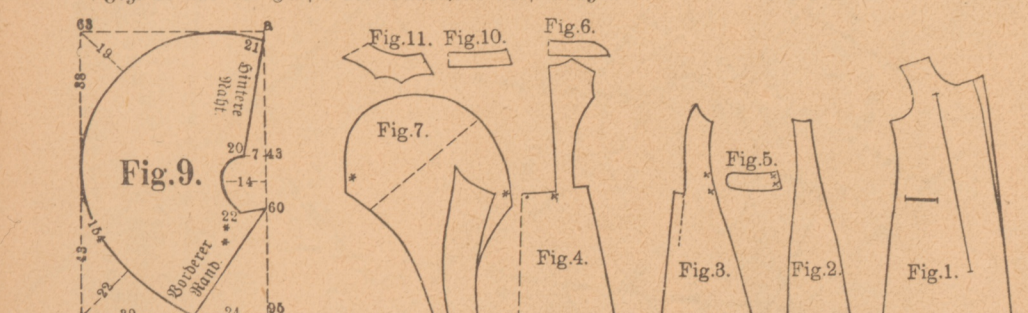
Schnittmuster-Bogen zum Korzar 1897. Nr. II.

Vorderseite.

Beschreibung und Verzeichnis der Schnittmuster nebst Erklärung der Zeichen.

Nr. I. Frühjahrs- oder Sommerkleid für junge Mädchen von 15-16 Jahren (Abb. Nr. 49 und 52).

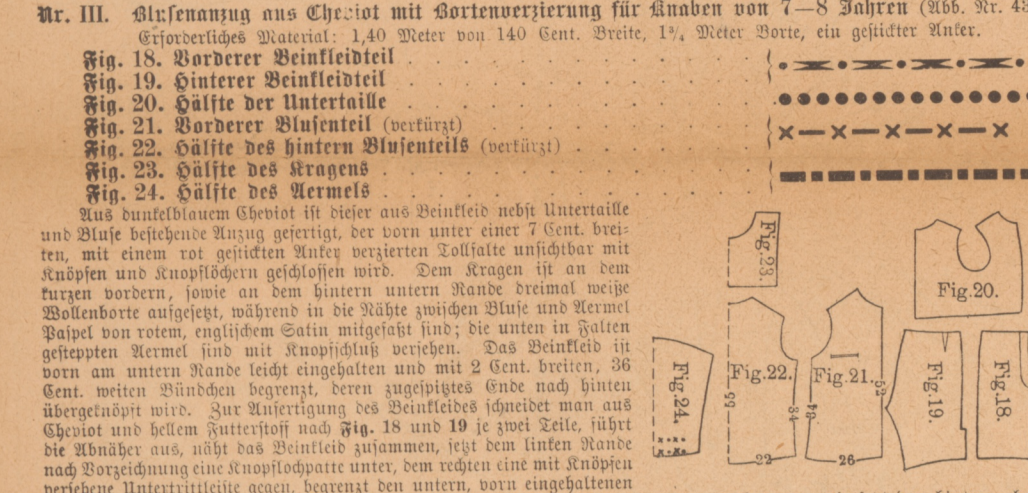
- Fig. 1. Vordertheil (verfälscht)
Fig. 2. Gürteltheil (verfälscht)
Fig. 3. Hintertheil (verfälscht)
Fig. 4. Hüfttheil (verfälscht)
Fig. 5. Untere Spange
Fig. 6. Gürtel des Schößragens
Fig. 7. Kragen mit Umschlag
Fig. 8. Gürtel des Halsaufschlages
Fig. 9. Schößragenschnitt zum Verleimen
Fig. 10 und 11. Gürtel des Bündchens nebst Stragen



Das Kleid besteht aus einem Kragenschnitt mit brauner Webstoffe in der Mitte... Beschreibung der Schnittmuster für die Vorderseite des Kleides.

Nr. II. Elegante Herbstkleid für junge Damen (Abb. Nr. 35 und 45).

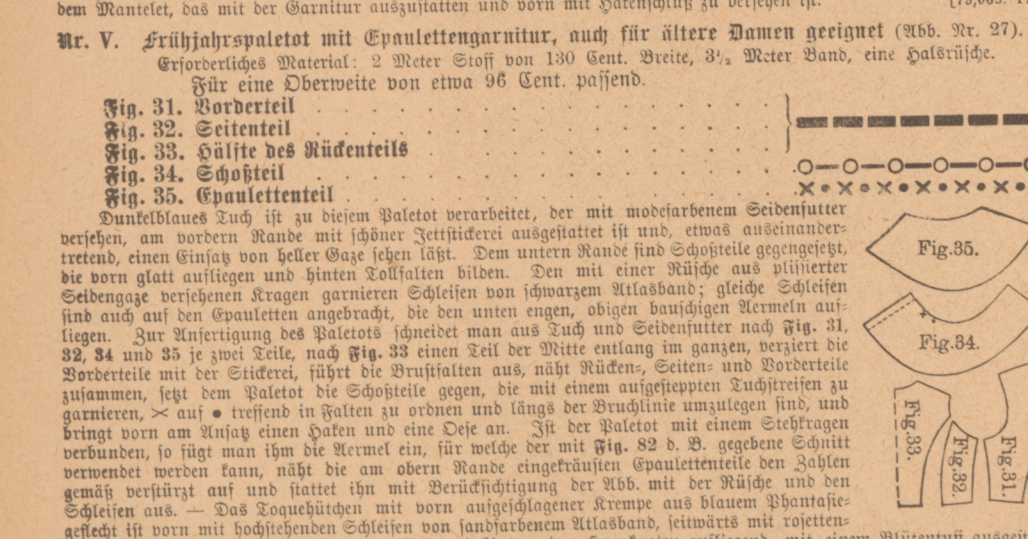
- Fig. 12. Vordertheil aus Futterstoff
Fig. 13. Vordertheil aus Oberstoff
Fig. 14 und 15. Seitenteile aus Futterstoff
Fig. 16. Rückenteil aus Futterstoff
Fig. 17. Rückenteil aus Oberstoff
Fig. 18. Hinterer Halsabschnitt
Fig. 19. Unterer Halsabschnitt
Fig. 20. Gürtel der Unterweite
Fig. 21. Vorderer Halsabschnitt (verfälscht)
Fig. 22. Gürtel des hinteren Halsabschnitts (verfälscht)
Fig. 23. Gürtel des Kragens



Das Kleid besteht aus einem Kragenschnitt mit brauner Webstoffe in der Mitte... Beschreibung der Schnittmuster für die Vorderseite des Kleides.

Nr. III. Kleideranzug aus Oberstoff mit Sortenveränderung für Damen von 7-8 Jahren (Abb. Nr. 43).

- Fig. 18. Vorderer Halsabschnitt
Fig. 19. Unterer Halsabschnitt
Fig. 20. Gürtel der Unterweite
Fig. 21. Vorderer Halsabschnitt (verfälscht)
Fig. 22. Gürtel des hinteren Halsabschnitts (verfälscht)
Fig. 23. Gürtel des Kragens

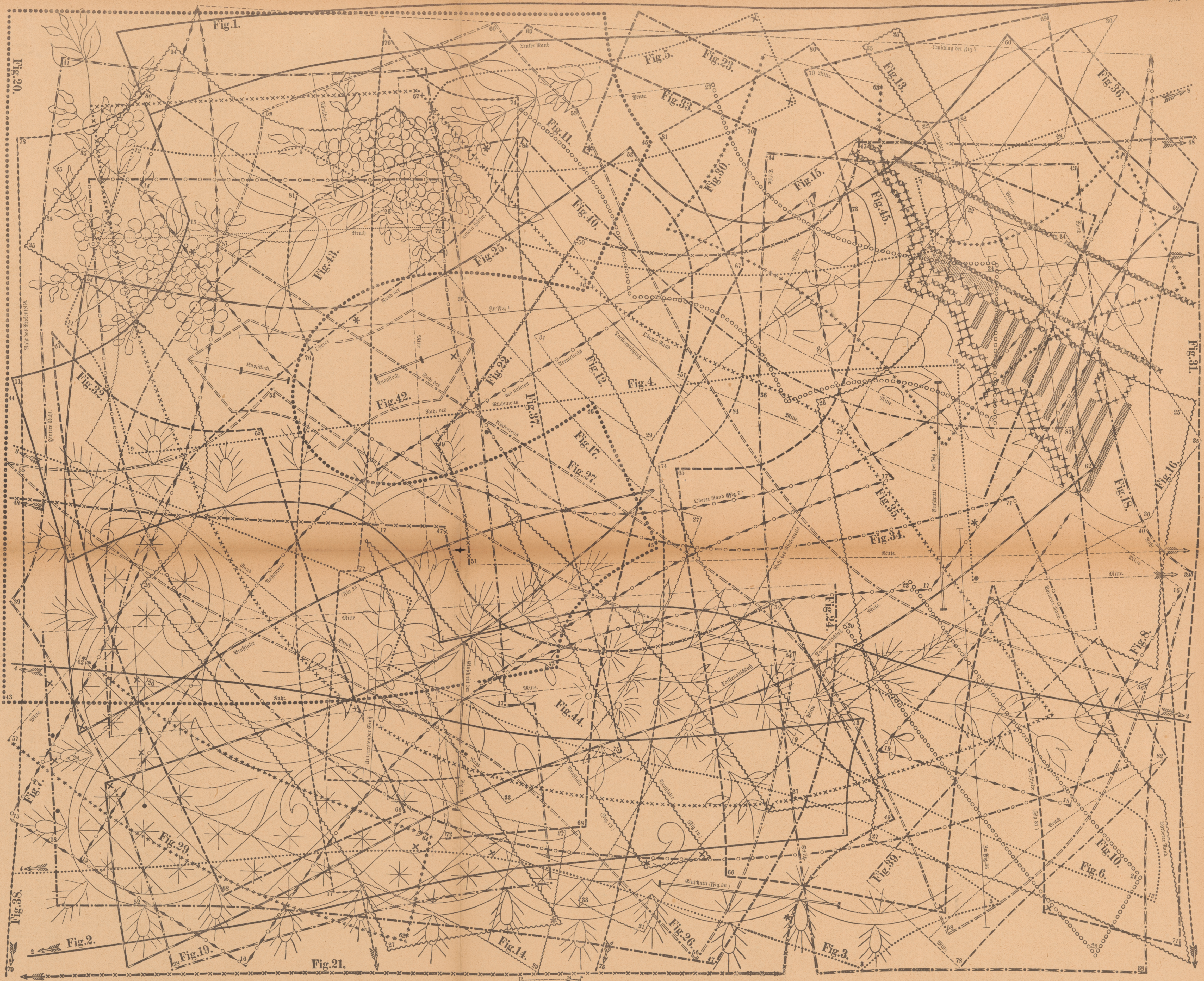


Nr. IV. Frühjahrskleid mit Polsteruntergarntur (Abb. Nr. 23).

- Fig. 25. Vordertheil
Fig. 26. Seitenteil
Fig. 27. Rückenteil
Fig. 28. Schößragenschnitt zum Verleimen
Fig. 29 und 30. Gürtel des Bündchens nebst Stragen

Nr. V. Frühjahrskleid mit Spangellinienanzug, das für ältere Damen geeignet (Abb. Nr. 97).

- Fig. 31. Vordertheil
Fig. 32. Seitenteil
Fig. 33. Rückenteil
Fig. 34. Schößragenschnitt zum Verleimen
Fig. 35. Spangellinienanzug



Das Kleid besteht aus einem Kragenschnitt mit brauner Webstoffe in der Mitte... Beschreibung der Schnittmuster für die Vorderseite des Kleides.

Nr. VII. Gelpoppe, aus einem schlichten Plaid gefertigt (Abb. Nr. 44).

- Fig. 41. Schößragenschnitt zum Verleimen
Fig. 42. Spange

Nr. VIII. Winteranzug mit drei Handarbeiten (Abb. Nr. 18, 8 und 9).

- Fig. 43. Winteranzug mit drei Handarbeiten
Fig. 44. Winteranzug mit drei Handarbeiten
Fig. 45. Winteranzug mit drei Handarbeiten

Nr. IX. Winteranzug mit drei Handarbeiten (Abb. Nr. 18, 8 und 9).

- Fig. 43. Winteranzug mit drei Handarbeiten
Fig. 44. Winteranzug mit drei Handarbeiten
Fig. 45. Winteranzug mit drei Handarbeiten

Nr. X. Winteranzug mit drei Handarbeiten (Abb. Nr. 18, 8 und 9).

- Fig. 43. Winteranzug mit drei Handarbeiten
Fig. 44. Winteranzug mit drei Handarbeiten
Fig. 45. Winteranzug mit drei Handarbeiten

Rückseite.

Beschreibung und Verzeichnis der Schnittmuster nebst Erklärung der Zeichen.

Nr. IX. Frühjahrs- oder Sommerkleid (Abb. Nr. 40 und 7).

Fig. 40. Vorderteil (verringert und mit 2 Umfängen). Fig. 41. Seitenteil (verringert). Fig. 42. Rückenteil (verringert und mit Umfängen). Fig. 43. Kragenteil. Fig. 44. Schürzenstück aus Seide. Fig. 45. Kragenteil. Fig. 46. Ärmel. Fig. 47. Ärmel. Fig. 48. Ärmel. Fig. 49. Ärmel. Fig. 50. Ärmel. Fig. 51. Ärmel. Fig. 52. Ärmel. Fig. 53. Ärmel. Fig. 54. Ärmel. Fig. 55. Ärmel. Fig. 56. Ärmel. Fig. 57. Ärmel. Fig. 58. Ärmel. Fig. 59. Ärmel. Fig. 60. Ärmel. Fig. 61. Ärmel. Fig. 62. Ärmel. Fig. 63. Ärmel. Fig. 64. Ärmel. Fig. 65. Ärmel. Fig. 66. Ärmel. Fig. 67. Ärmel. Fig. 68. Ärmel. Fig. 69. Ärmel. Fig. 70. Ärmel. Fig. 71. Ärmel. Fig. 72. Ärmel. Fig. 73. Ärmel. Fig. 74. Ärmel. Fig. 75. Ärmel. Fig. 76. Ärmel. Fig. 77. Ärmel. Fig. 78. Ärmel. Fig. 79. Ärmel. Fig. 80. Ärmel. Fig. 81. Ärmel. Fig. 82. Ärmel. Fig. 83. Ärmel. Fig. 84. Ärmel. Fig. 85. Ärmel. Fig. 86. Ärmel. Fig. 87. Ärmel. Fig. 88. Ärmel. Fig. 89. Ärmel. Fig. 90. Ärmel. Fig. 91. Ärmel. Fig. 92. Ärmel. Fig. 93. Ärmel. Fig. 94. Ärmel. Fig. 95. Ärmel. Fig. 96. Ärmel. Fig. 97. Ärmel. Fig. 98. Ärmel. Fig. 99. Ärmel. Fig. 100. Ärmel.

Nr. X. Mantel mit geradem Kragen für Mädchen von 8-9 Jahren (Abb. Nr. 48 und 61).

Fig. 55 und 56. Vorderteil. Fig. 57. Rückenteil (verringert). Fig. 58. Kragenteil (verringert). Fig. 59. Kragenteil. Fig. 60. Kragenteil. Fig. 61. Kragenteil. Fig. 62. Kragenteil. Fig. 63. Kragenteil. Fig. 64. Kragenteil. Fig. 65. Kragenteil. Fig. 66. Kragenteil. Fig. 67. Kragenteil. Fig. 68. Kragenteil. Fig. 69. Kragenteil. Fig. 70. Kragenteil. Fig. 71. Kragenteil. Fig. 72. Kragenteil. Fig. 73. Kragenteil. Fig. 74. Kragenteil. Fig. 75. Kragenteil. Fig. 76. Kragenteil. Fig. 77. Kragenteil. Fig. 78. Kragenteil. Fig. 79. Kragenteil. Fig. 80. Kragenteil. Fig. 81. Kragenteil. Fig. 82. Kragenteil. Fig. 83. Kragenteil. Fig. 84. Kragenteil. Fig. 85. Kragenteil. Fig. 86. Kragenteil. Fig. 87. Kragenteil. Fig. 88. Kragenteil. Fig. 89. Kragenteil. Fig. 90. Kragenteil. Fig. 91. Kragenteil. Fig. 92. Kragenteil. Fig. 93. Kragenteil. Fig. 94. Kragenteil. Fig. 95. Kragenteil. Fig. 96. Kragenteil. Fig. 97. Kragenteil. Fig. 98. Kragenteil. Fig. 99. Kragenteil. Fig. 100. Kragenteil.

Nr. XI. Collette mit Garnitur von Spitzenbändern (Abb. Nr. 92 und 167).

Fig. 65. Vorderteil und Oberhals. Fig. 66 und 67. Ärmel des großen Kragens. Fig. 68-70. Ärmel des Mittelkragens. Fig. 71. Oberer Kragenteil und Gürtelteil. Fig. 72. Mittlerer Kragenteil und Oberhals. Fig. 73. Unterer Kragenteil und Oberhals. Fig. 74. Vorderteil und Gürtelteil. Fig. 75. Rückenteil. Fig. 76. Rückenteil. Fig. 77. Rückenteil. Fig. 78. Rückenteil. Fig. 79. Rückenteil. Fig. 80. Rückenteil. Fig. 81. Rückenteil. Fig. 82. Rückenteil. Fig. 83. Rückenteil. Fig. 84. Rückenteil. Fig. 85. Rückenteil. Fig. 86. Rückenteil. Fig. 87. Rückenteil. Fig. 88. Rückenteil. Fig. 89. Rückenteil. Fig. 90. Rückenteil. Fig. 91. Rückenteil. Fig. 92. Rückenteil. Fig. 93. Rückenteil. Fig. 94. Rückenteil. Fig. 95. Rückenteil. Fig. 96. Rückenteil. Fig. 97. Rückenteil. Fig. 98. Rückenteil. Fig. 99. Rückenteil. Fig. 100. Rückenteil.

Nr. XII. Frühjahrskleid mit offenem Halschen und Ärmelkragen (Abb. Nr. 12).

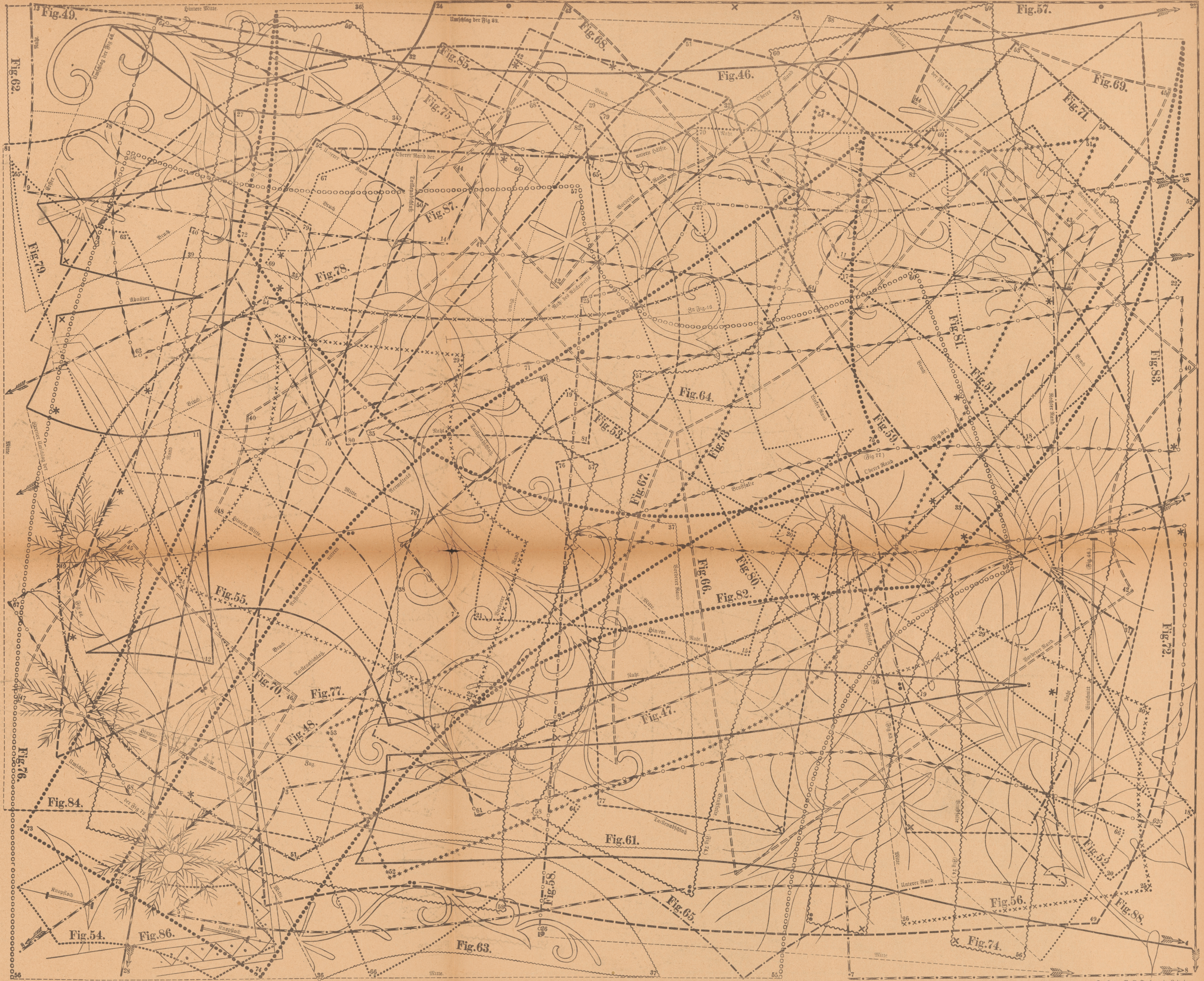
Fig. 74. Vorderteil und Gürtelteil. Fig. 75. Rückenteil. Fig. 76. Rückenteil. Fig. 77. Rückenteil. Fig. 78. Rückenteil. Fig. 79. Rückenteil. Fig. 80. Rückenteil. Fig. 81. Rückenteil. Fig. 82. Rückenteil. Fig. 83. Rückenteil. Fig. 84. Rückenteil. Fig. 85. Rückenteil. Fig. 86. Rückenteil. Fig. 87. Rückenteil. Fig. 88. Rückenteil. Fig. 89. Rückenteil. Fig. 90. Rückenteil. Fig. 91. Rückenteil. Fig. 92. Rückenteil. Fig. 93. Rückenteil. Fig. 94. Rückenteil. Fig. 95. Rückenteil. Fig. 96. Rückenteil. Fig. 97. Rückenteil. Fig. 98. Rückenteil. Fig. 99. Rückenteil. Fig. 100. Rückenteil.

Rückansicht an Nr. 12.

Fig. 81. Rückenteil. Fig. 82. Rückenteil. Fig. 83. Rückenteil. Fig. 84. Rückenteil. Fig. 85. Rückenteil. Fig. 86. Rückenteil. Fig. 87. Rückenteil. Fig. 88. Rückenteil. Fig. 89. Rückenteil. Fig. 90. Rückenteil. Fig. 91. Rückenteil. Fig. 92. Rückenteil. Fig. 93. Rückenteil. Fig. 94. Rückenteil. Fig. 95. Rückenteil. Fig. 96. Rückenteil. Fig. 97. Rückenteil. Fig. 98. Rückenteil. Fig. 99. Rückenteil. Fig. 100. Rückenteil.

Fig. 89.

Erklärung der Zeichen: D = Drahthalb, H = Halbband, M = Mittelband, R = Rückenteil, V = Vorderteil.



Nr. XIII. Frühjahrs- oder Sommerkleid mit Halschen (Abb. Nr. 24 und 17).

Fig. 83 und 84. Vorderteil und Gürtelteil. Fig. 85. Rückenteil. Fig. 86. Rückenteil. Fig. 87. Rückenteil. Fig. 88. Rückenteil. Fig. 89. Rückenteil. Fig. 90. Rückenteil. Fig. 91. Rückenteil. Fig. 92. Rückenteil. Fig. 93. Rückenteil. Fig. 94. Rückenteil. Fig. 95. Rückenteil. Fig. 96. Rückenteil. Fig. 97. Rückenteil. Fig. 98. Rückenteil. Fig. 99. Rückenteil. Fig. 100. Rückenteil.

Nr. XIV. Mäntelverordnungen und -Vorlage für Handarbeiten (Abb. Nr. 42, 2 und 5).

Fig. 91. Rückenteil. Fig. 92. Rückenteil. Fig. 93. Rückenteil. Fig. 94. Rückenteil. Fig. 95. Rückenteil. Fig. 96. Rückenteil. Fig. 97. Rückenteil. Fig. 98. Rückenteil. Fig. 99. Rückenteil. Fig. 100. Rückenteil.

Nr. XV. Mäntelverordnungen und -Vorlage für Handarbeiten (Abb. Nr. 42, 2 und 5).

Fig. 91. Rückenteil. Fig. 92. Rückenteil. Fig. 93. Rückenteil. Fig. 94. Rückenteil. Fig. 95. Rückenteil. Fig. 96. Rückenteil. Fig. 97. Rückenteil. Fig. 98. Rückenteil. Fig. 99. Rückenteil. Fig. 100. Rückenteil.

Nr. XVI. Mäntelverordnungen und -Vorlage für Handarbeiten (Abb. Nr. 42, 2 und 5).

Fig. 91. Rückenteil. Fig. 92. Rückenteil. Fig. 93. Rückenteil. Fig. 94. Rückenteil. Fig. 95. Rückenteil. Fig. 96. Rückenteil. Fig. 97. Rückenteil. Fig. 98. Rückenteil. Fig. 99. Rückenteil. Fig. 100. Rückenteil.

Nr. XVII. Mäntelverordnungen und -Vorlage für Handarbeiten (Abb. Nr. 42, 2 und 5).

Fig. 91. Rückenteil. Fig. 92. Rückenteil. Fig. 93. Rückenteil. Fig. 94. Rückenteil. Fig. 95. Rückenteil. Fig. 96. Rückenteil. Fig. 97. Rückenteil. Fig. 98. Rückenteil. Fig. 99. Rückenteil. Fig. 100. Rückenteil.

Rückansicht an Nr. 12.