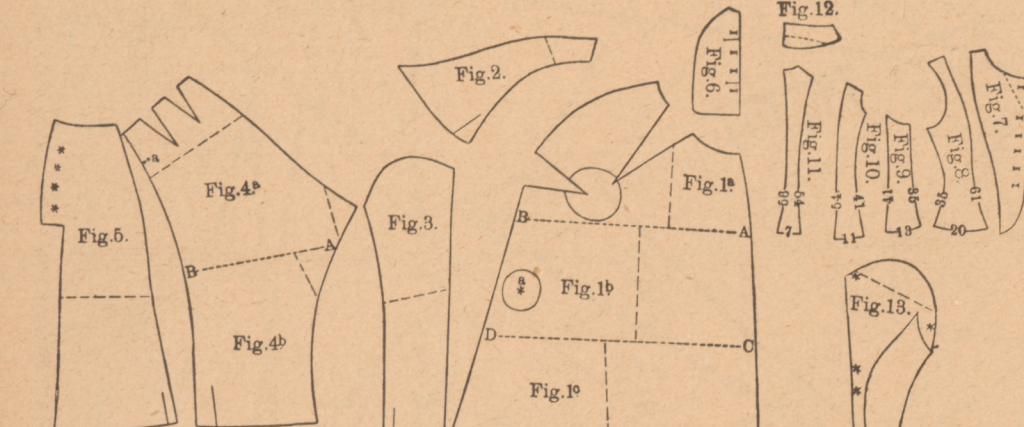


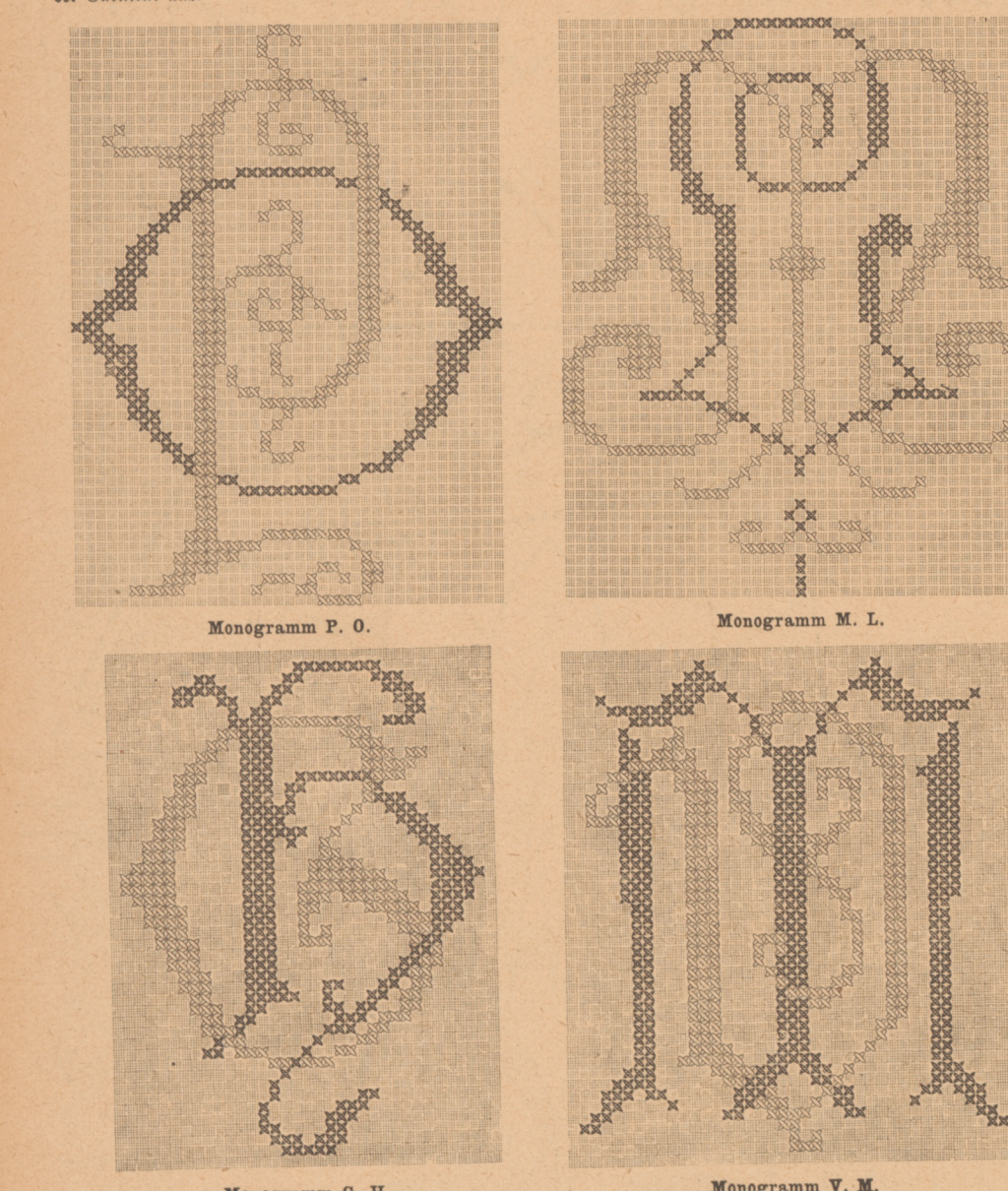
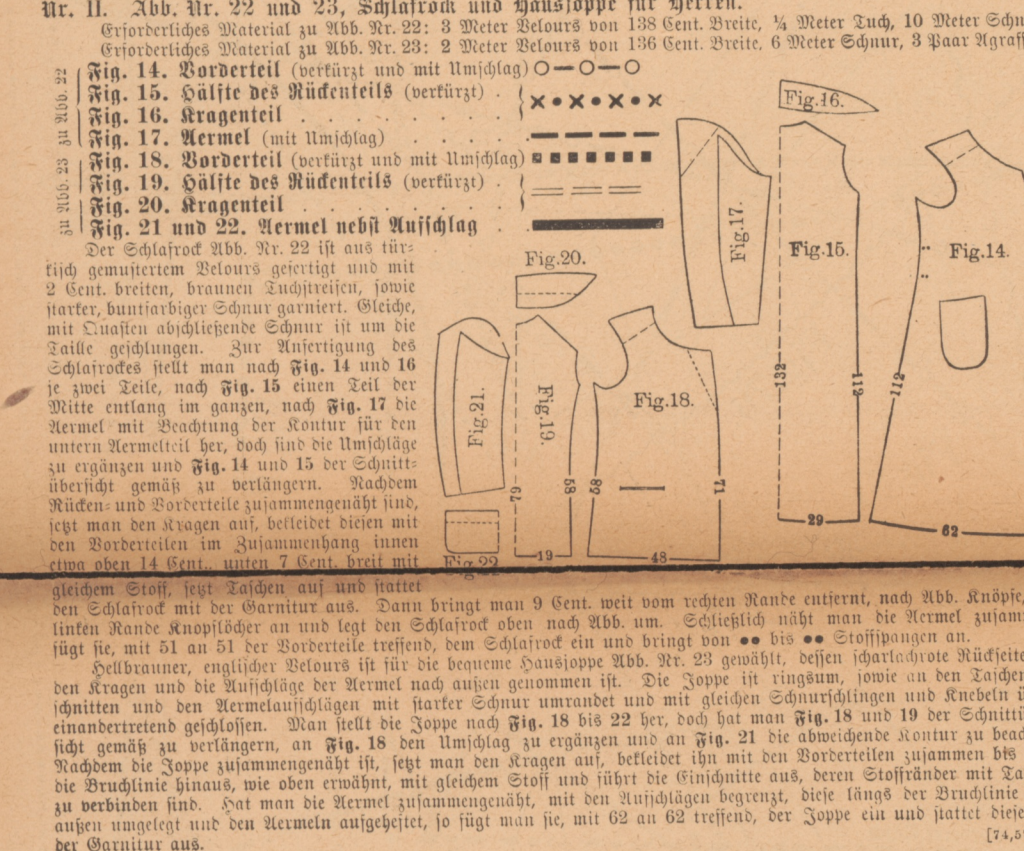
Schnittmuster-Bogen zum Bazar 1897. Nr. 31. Vorderseite.

Bezeichnung und Verzeichnis der Schnittmuster nebst Erklärung der Zeichen.

- Ab. Nr. 32, Klettung mit Paletotaille.
 Vorderer Stoff: 6 Meter von 140 Cent.
 Für eine Oberweite von einem 60 Cent. passen.
- Fig. 1. (mit Umhängen) Vorderer Teil zum Rock
 - Fig. 2. (mit Umhängen) Vorderer rechter oberer Teil zum Rock
 - Fig. 3. (mit Umhängen) Vorderer rechter unterer Teil zum Rock
 - Fig. 4. (mit Umhängen) Hinterer rechter Teil zum Rock
 - Fig. 5. (mit Umhängen) Hinterer linker Teil zum Rock
 - Fig. 6. Klettenteil
 - Fig. 7. Oberer Vorderer Teil
 - Fig. 8. Zweiter Vorderer Teil (besteht)
 - Fig. 9. Klettenteil
 - Fig. 10 und 11. Rückenteile (besteht)
 - Fig. 12. Stragenteil
 - Fig. 13. Kermel (mit Umhängen)



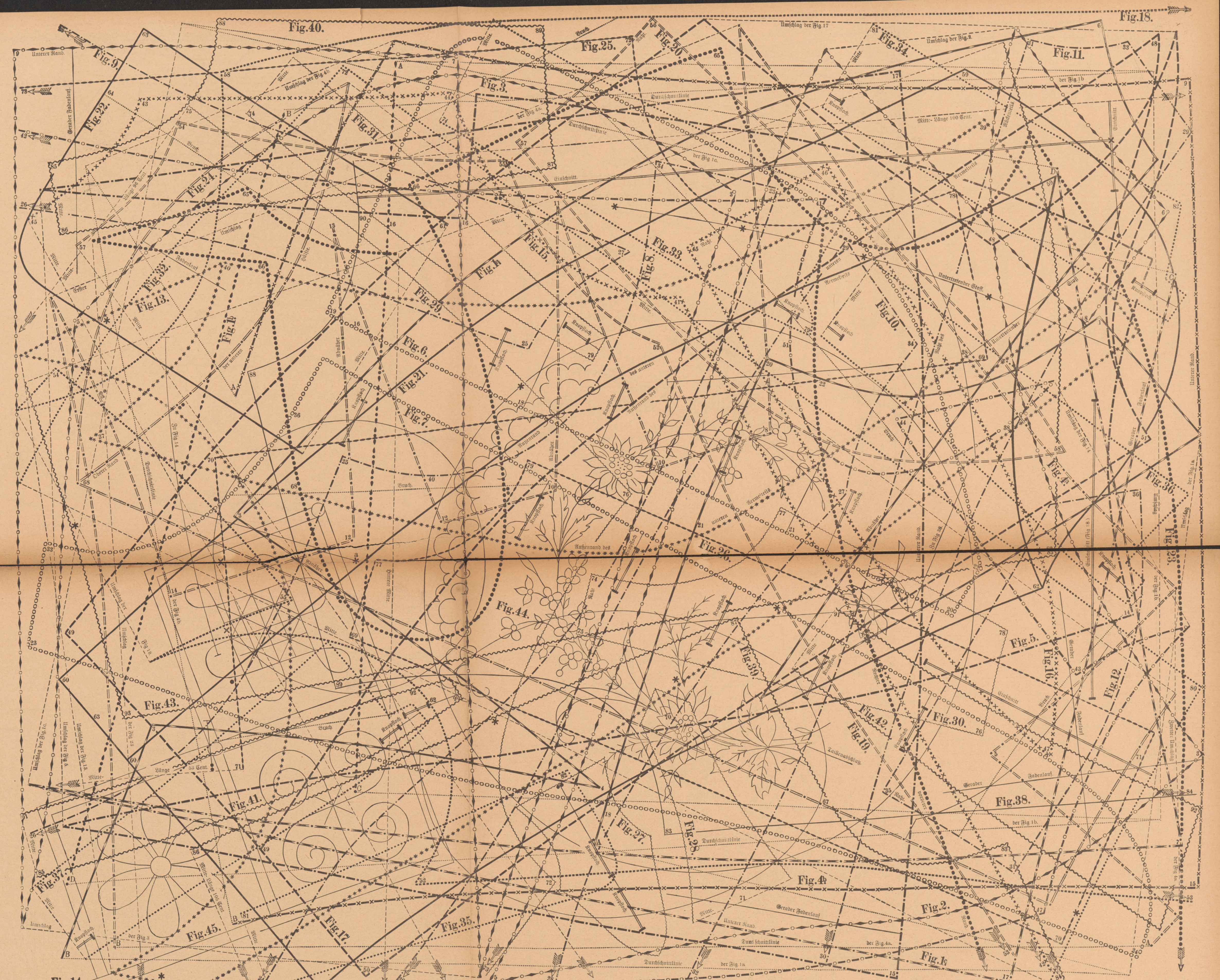
Zunächst werden die Schnittmuster für die Klettung mit Paletotaille über die Brust gemessen und mit demselben Stoff gemessen. Ein mit feinem Zylinder garnierter Gürtelstreifen, sowie verschiedene aus dünnen verstellbaren Stoffen, wie ein Band aus einem dicken gestrichelten Stoff, sind für den Rock und den Klettenteil zu verwenden. Die Klettung ist nach Fig. 1 bis 5 zu schneiden. Die Klettung ist nach Fig. 6 bis 9 zu schneiden. Die Klettung ist nach Fig. 10 bis 11 zu schneiden. Die Klettung ist nach Fig. 12 zu schneiden. Die Klettung ist nach Fig. 13 zu schneiden.



Ab. Nr. 21, Unterjacke, Oberhemden, Einfache, Kragen, Wädhemden, Strümpfe und Handschuhe für Herren.

- Fig. 22. Hälfte der Unterjacke (besteht aus mit Umhängen)
- Fig. 23. Kermel
- Fig. 24. Vorderer Teil
- Fig. 25. Hälfte der Oberen Kragenteile
- Fig. 26. Hand zum Einfalten
- Fig. 27 und 28. Vorderer Kragenteile und G. der Spange
- Fig. 29. Hälfte der hinteren Kragenteile (besteht)
- Fig. 30 und 31. Kragenteile und G. der Spange
- Fig. 32. Hälfte der Kragenteile
- Fig. 33. Hälfte der Kragenteile
- Fig. 34. Hälfte der Kragenteile
- Fig. 35. Hälfte der Kragenteile
- Fig. 36. Hälfte der Kragenteile
- Fig. 37. Hälfte der Kragenteile
- Fig. 38. Hälfte der Kragenteile
- Fig. 39. Hälfte der Kragenteile
- Fig. 40. Hälfte der Kragenteile
- Fig. 41 und 42. Hälfte der Kragenteile
- Fig. 43. Hälfte der Kragenteile

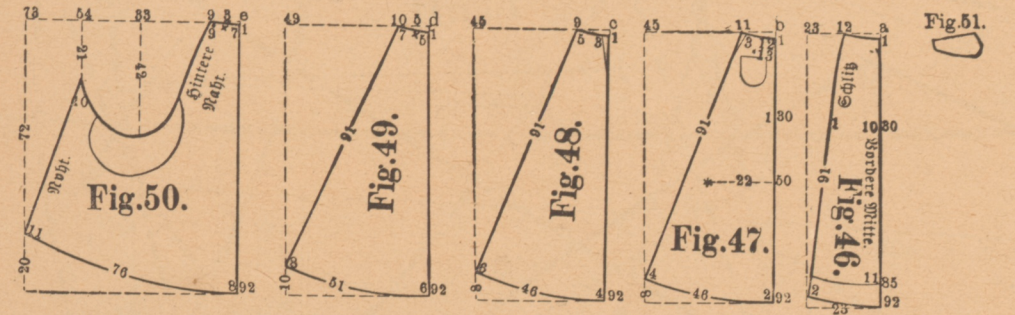
Die Unterjacke ist nach Fig. 22 zu schneiden. Die Unterjacke ist nach Fig. 23 zu schneiden. Die Unterjacke ist nach Fig. 24 zu schneiden. Die Unterjacke ist nach Fig. 25 zu schneiden. Die Unterjacke ist nach Fig. 26 zu schneiden. Die Unterjacke ist nach Fig. 27 zu schneiden. Die Unterjacke ist nach Fig. 28 zu schneiden. Die Unterjacke ist nach Fig. 29 zu schneiden. Die Unterjacke ist nach Fig. 30 zu schneiden. Die Unterjacke ist nach Fig. 31 zu schneiden. Die Unterjacke ist nach Fig. 32 zu schneiden. Die Unterjacke ist nach Fig. 33 zu schneiden. Die Unterjacke ist nach Fig. 34 zu schneiden. Die Unterjacke ist nach Fig. 35 zu schneiden. Die Unterjacke ist nach Fig. 36 zu schneiden. Die Unterjacke ist nach Fig. 37 zu schneiden. Die Unterjacke ist nach Fig. 38 zu schneiden. Die Unterjacke ist nach Fig. 39 zu schneiden. Die Unterjacke ist nach Fig. 40 zu schneiden. Die Unterjacke ist nach Fig. 41 zu schneiden. Die Unterjacke ist nach Fig. 42 zu schneiden. Die Unterjacke ist nach Fig. 43 zu schneiden.



breiten Ober- und Unterseiten, die mit einem Knopfe und einem Knopf zu versehen sind, und nicht die Kermel zu versehen. Die Kermel ist nach Fig. 13 zu schneiden. Die Kermel ist nach Fig. 14 zu schneiden. Die Kermel ist nach Fig. 15 zu schneiden. Die Kermel ist nach Fig. 16 zu schneiden. Die Kermel ist nach Fig. 17 zu schneiden. Die Kermel ist nach Fig. 18 zu schneiden. Die Kermel ist nach Fig. 19 zu schneiden. Die Kermel ist nach Fig. 20 zu schneiden. Die Kermel ist nach Fig. 21 zu schneiden. Die Kermel ist nach Fig. 22 zu schneiden. Die Kermel ist nach Fig. 23 zu schneiden. Die Kermel ist nach Fig. 24 zu schneiden. Die Kermel ist nach Fig. 25 zu schneiden. Die Kermel ist nach Fig. 26 zu schneiden. Die Kermel ist nach Fig. 27 zu schneiden. Die Kermel ist nach Fig. 28 zu schneiden. Die Kermel ist nach Fig. 29 zu schneiden. Die Kermel ist nach Fig. 30 zu schneiden. Die Kermel ist nach Fig. 31 zu schneiden. Die Kermel ist nach Fig. 32 zu schneiden. Die Kermel ist nach Fig. 33 zu schneiden. Die Kermel ist nach Fig. 34 zu schneiden. Die Kermel ist nach Fig. 35 zu schneiden. Die Kermel ist nach Fig. 36 zu schneiden. Die Kermel ist nach Fig. 37 zu schneiden. Die Kermel ist nach Fig. 38 zu schneiden. Die Kermel ist nach Fig. 39 zu schneiden. Die Kermel ist nach Fig. 40 zu schneiden. Die Kermel ist nach Fig. 41 zu schneiden. Die Kermel ist nach Fig. 42 zu schneiden. Die Kermel ist nach Fig. 43 zu schneiden.

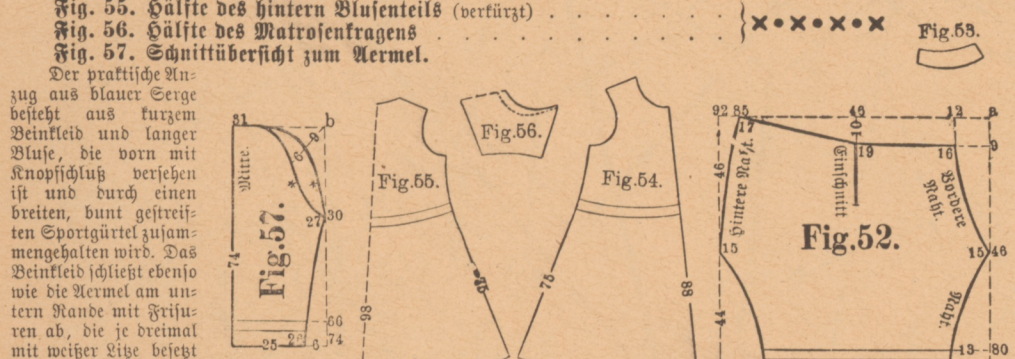
Rückseite.
Beschreibung und Verzeichniß der Schnittmuster nebst Erklärung der Zeichen.

Ar. V. Abb. Nr. 33, Anzug mit neuem, für den Sattel angeordnetem Rock für Radfahrerinnen.
Gesamtlänge 120 Cent. Breite 100 Cent. Vorderer Seitenteil 20 Cent. Seitenteil 20 Cent.
Fig. 46-50, Schnittmuster zum Rock.
Fig. 51, Vorderer Gürtel.



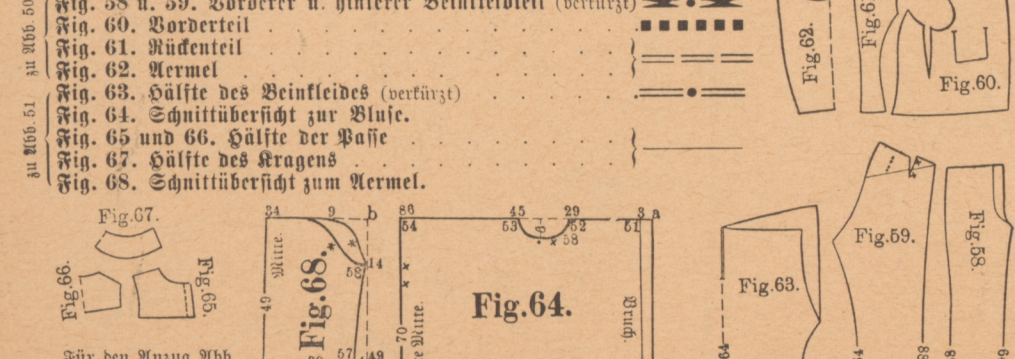
Recht weit und elegant ist das Rock aus weichen Stoff, dessen mit rotem Riemen besetzte Seitenstücke sich vorn, rückwärts umgelegt, über einem Gürtelbande von roter, weicher Stoffe über den Kopf ziehen und über dem Rücken seitlich in ein mit rotem Riemen überzogenes Band zusammengeführt werden. Die Gürtelstücke sind aus weichen Stoffe und sind mit einem Gürtelbande besetzt, das sich beim Tragen über dem Rücken nach oben zieht und mit dem Rückenbande zusammengeführt wird. Die Seitenstücke sind aus weichen Stoffe und sind mit einem Gürtelbande besetzt, das sich beim Tragen über dem Rücken nach oben zieht und mit dem Rückenbande zusammengeführt wird.

Ar. VI. Abb. Nr. 25, Taumant für Damen.
Gesamtlänge 120 Cent. Breite 100 Cent. Vorderer Seitenteil 20 Cent. Seitenteil 20 Cent.
Fig. 52, Schnittmuster zum Taumant.
Fig. 53, Vorderer Seitenteil (verfälscht).
Fig. 54, Vorderer Seitenteil (verfälscht).
Fig. 55, Gürtel des Taumants (verfälscht).
Fig. 56, Gürtel des Taumants (verfälscht).
Fig. 57, Schnittmuster zum Taumant.
Fig. 58, Schnittmuster zum Taumant.



Das Taumant ist ein Kleidungsstück, das aus weichen Stoffe besteht und mit einem Gürtelbande besetzt ist. Die Seitenstücke sind aus weichen Stoffe und sind mit einem Gürtelbande besetzt, das sich beim Tragen über dem Rücken nach oben zieht und mit dem Rückenbande zusammengeführt wird.

Ar. VII. Abb. Nr. 50, Taumant für Frauen von 11-12 Jahren; Abb. Nr. 51, Taumant für Mädchen von 9-10 Jahren.
Gesamtlänge 120 Cent. Breite 100 Cent. Vorderer Seitenteil 20 Cent. Seitenteil 20 Cent.
Fig. 59, Schnittmuster zum Taumant.
Fig. 60, Vorderer Seitenteil (verfälscht).
Fig. 61, Vorderer Seitenteil (verfälscht).
Fig. 62, Gürtel des Taumants (verfälscht).
Fig. 63, Gürtel des Taumants (verfälscht).
Fig. 64, Gürtel des Taumants (verfälscht).
Fig. 65, Gürtel des Taumants (verfälscht).
Fig. 66, Gürtel des Taumants (verfälscht).
Fig. 67, Schnittmuster zum Taumant.
Fig. 68, Schnittmuster zum Taumant.



Das Taumant für Frauen von 11-12 Jahren ist ein Kleidungsstück, das aus weichen Stoffe besteht und mit einem Gürtelbande besetzt ist. Die Seitenstücke sind aus weichen Stoffe und sind mit einem Gürtelbande besetzt, das sich beim Tragen über dem Rücken nach oben zieht und mit dem Rückenbande zusammengeführt wird.

Ar. VIII. Abb. Nr. 24, Pelzrock mit Capuchon für Herren.
Gesamtlänge 120 Cent. Breite 100 Cent. Vorderer Seitenteil 20 Cent. Seitenteil 20 Cent.
Fig. 69, Schnittmuster zum Pelzrock.
Fig. 70, Vorderer Seitenteil (verfälscht).
Fig. 71, Vorderer Seitenteil (verfälscht).
Fig. 72, Gürtel des Pelzrocks (verfälscht).
Fig. 73, Gürtel des Pelzrocks (verfälscht).
Fig. 74, Gürtel des Pelzrocks (verfälscht).
Fig. 75, Gürtel des Pelzrocks (verfälscht).
Fig. 76, Schnittmuster zum Pelzrock.
Fig. 77, Schnittmuster zum Pelzrock.



Das Pelzrock mit Capuchon ist ein Kleidungsstück, das aus weichen Stoffe besteht und mit einem Gürtelbande besetzt ist. Die Seitenstücke sind aus weichen Stoffe und sind mit einem Gürtelbande besetzt, das sich beim Tragen über dem Rücken nach oben zieht und mit dem Rückenbande zusammengeführt wird.

Ar. IX. Abb. Nr. 26, Kleid für Mädchen von 13-14 Jahren.
Gesamtlänge 120 Cent. Breite 100 Cent. Vorderer Seitenteil 20 Cent. Seitenteil 20 Cent.
Fig. 78, Schnittmuster zum Kleid.
Fig. 79, Vorderer Seitenteil (verfälscht).
Fig. 80, Vorderer Seitenteil (verfälscht).
Fig. 81, Gürtel des Kleides (verfälscht).
Fig. 82, Gürtel des Kleides (verfälscht).
Fig. 83, Gürtel des Kleides (verfälscht).
Fig. 84, Gürtel des Kleides (verfälscht).
Fig. 85, Schnittmuster zum Kleid.
Fig. 86, Schnittmuster zum Kleid.



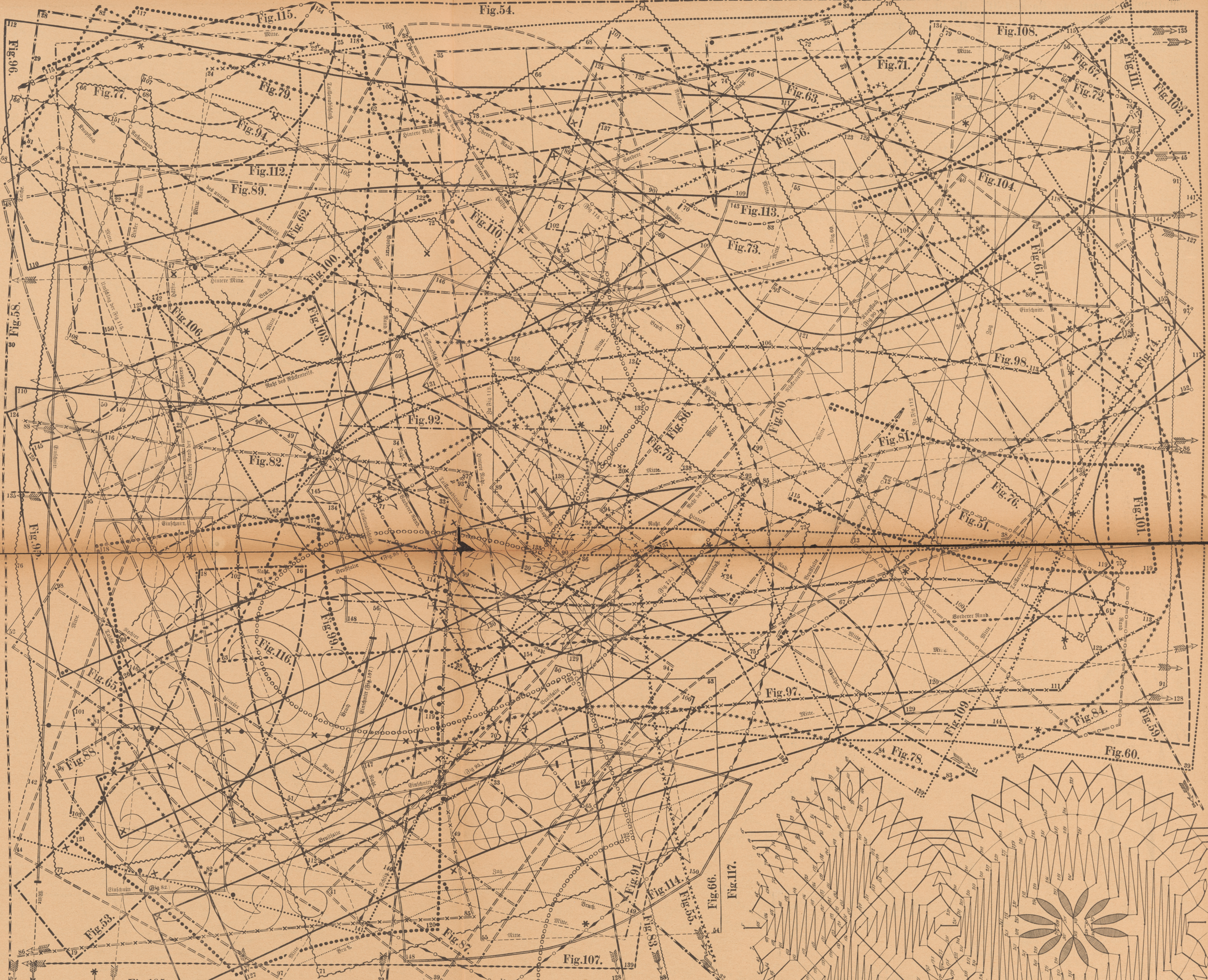
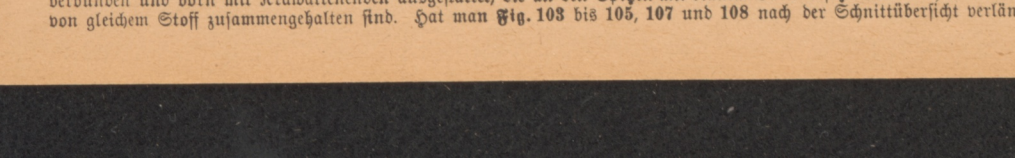
Das Kleid für Mädchen von 13-14 Jahren ist ein Kleidungsstück, das aus weichen Stoffe besteht und mit einem Gürtelbande besetzt ist. Die Seitenstücke sind aus weichen Stoffe und sind mit einem Gürtelbande besetzt, das sich beim Tragen über dem Rücken nach oben zieht und mit dem Rückenbande zusammengeführt wird.

Ar. X. Abb. Nr. 27, Ausgeschnittenes Kleid für Mädchen von 5-6 Jahren.
Gesamtlänge 120 Cent. Breite 100 Cent. Vorderer Seitenteil 20 Cent. Seitenteil 20 Cent.
Fig. 87, Schnittmuster zum Kleid.
Fig. 88, Vorderer Seitenteil (verfälscht).
Fig. 89, Vorderer Seitenteil (verfälscht).
Fig. 90, Gürtel des Kleides (verfälscht).
Fig. 91, Gürtel des Kleides (verfälscht).
Fig. 92, Gürtel des Kleides (verfälscht).
Fig. 93, Gürtel des Kleides (verfälscht).
Fig. 94, Schnittmuster zum Kleid.
Fig. 95, Schnittmuster zum Kleid.



Das ausgeschnittene Kleid für Mädchen von 5-6 Jahren ist ein Kleidungsstück, das aus weichen Stoffe besteht und mit einem Gürtelbande besetzt ist. Die Seitenstücke sind aus weichen Stoffe und sind mit einem Gürtelbande besetzt, das sich beim Tragen über dem Rücken nach oben zieht und mit dem Rückenbande zusammengeführt wird.

Ar. XI. Abb. Nr. 29, Taumant für Mädchen von 7-8 Jahren.
Gesamtlänge 120 Cent. Breite 100 Cent. Vorderer Seitenteil 20 Cent. Seitenteil 20 Cent.
Fig. 96, Schnittmuster zum Taumant.
Fig. 97, Vorderer Seitenteil (verfälscht).
Fig. 98, Vorderer Seitenteil (verfälscht).
Fig. 99, Gürtel des Taumants (verfälscht).
Fig. 100, Gürtel des Taumants (verfälscht).
Fig. 101, Gürtel des Taumants (verfälscht).
Fig. 102, Gürtel des Taumants (verfälscht).
Fig. 103, Schnittmuster zum Taumant.
Fig. 104, Schnittmuster zum Taumant.



Druck von B. G. Teubner in Leipzig.

Die Zeichnungen sind nach dem Maßstab von 1:10 angefertigt. Die Maße sind in Centimetern angegeben. Die Zeichnungen sind nach dem Maßstab von 1:10 angefertigt. Die Maße sind in Centimetern angegeben.

Die Zeichnungen sind nach dem Maßstab von 1:10 angefertigt. Die Maße sind in Centimetern angegeben. Die Zeichnungen sind nach dem Maßstab von 1:10 angefertigt. Die Maße sind in Centimetern angegeben.