

Vorderseite.

Beschreibung und Verzeichnis der Schnittmuster nebst Erklärung der Zeichen. Nr. I. Abb. Nr. 1. Gerüstkleid aus Tuch und Sammet mit Kraggarantur. Oberirdisches Material: 2 Meter Tuch von 110 Cent. Breite, 20 Cent. Sammet, 20 Meter Wollgarn...

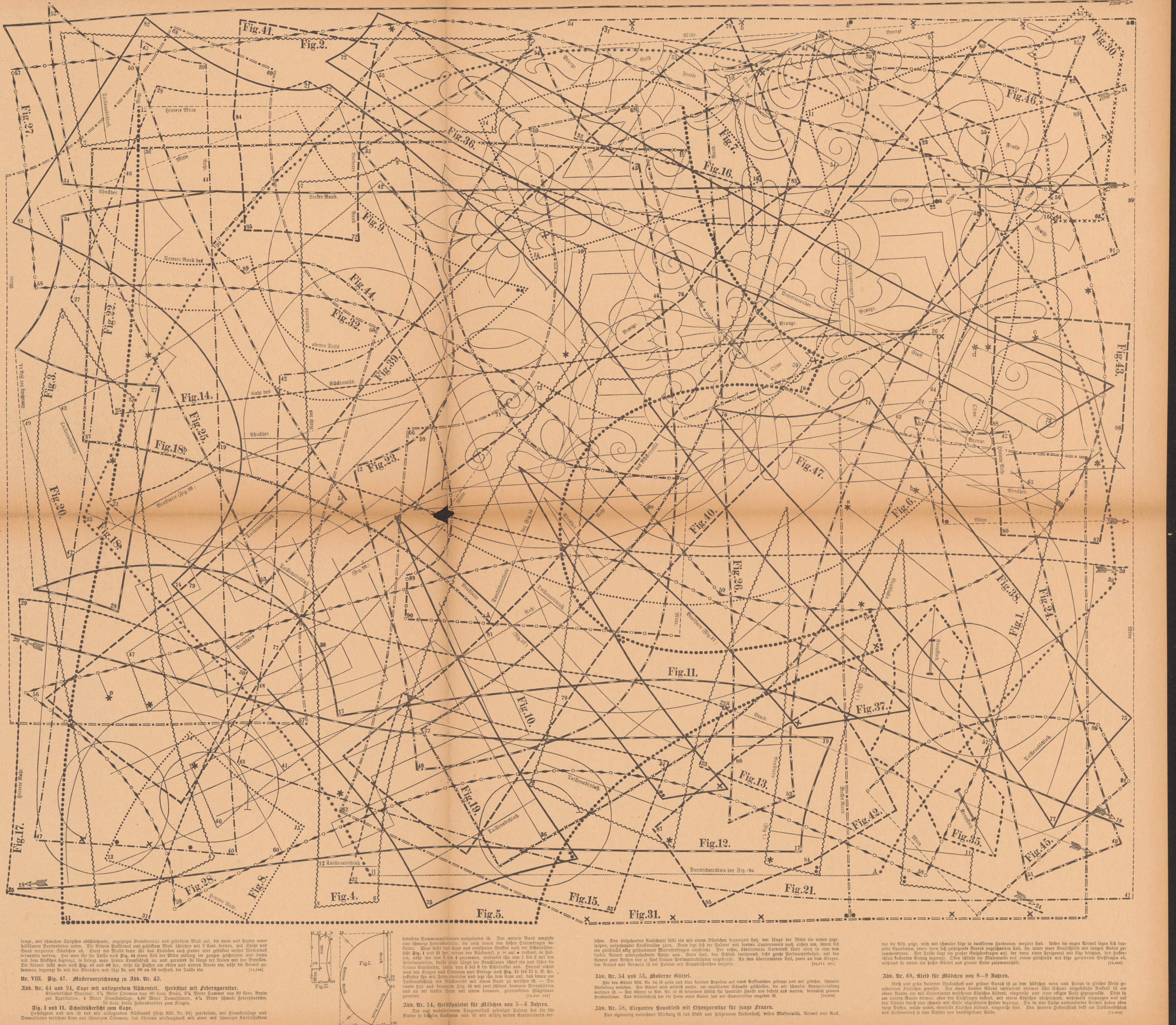
Nr. II. Abb. Nr. 47. Paletot mit Händen- und Soutanparantur. Oberirdisches Material: 210 Meter von 105 Cent. Breite, 4 Meter Kleinfutter, 20 Meter Watteband, 60 Meter Soutane, 6 große Knöpfe, 1 Seilfaden...

Nr. III. Abb. Nr. 57. Kleid mit Blusenstelle für junge Mädchen. Oberirdisches Material: 6 Meter Kaschmir von 110 Cent. Breite, 1/4 Meter feinstes Zettin, 3 Meter Band, 2/3 Meter Schürzen...

Nr. IV. Abb. Nr. 51. Kleid für junge Mädchen von 15-16 Jahren. Oberirdisches Material: 2 1/2 Meter Schürzen von 110 Cent. Breite, 1 Meter weisses, 1 Meter blaues Gebirgsstoff...

Nr. V. Abb. Nr. 46. Herbsttrage (Kaltor) nach für junge Damen. Oberirdisches Material: 2 1/2 Meter Tuch, 2 Meter Sammet, 4 Knöpfe, 1 Seilfaden...

Nr. VI. Abb. Nr. 13 und 23. Kleid aus Stoff mit glatter Taille, für härkere Damen. Oberirdisches Material: 6 Meter Tuch von 120 Cent. Breite, 20 Cent. weisses Tuch, 3 Meter Borte...



lange, mit Sammeten abgesetzte, angestellte Bruststücke und gestreiften Brust auf, die vorn und hinten unter beständiger Bedeckung stehen. Die hinten Bruststück aus gestreiftem Stoff, dessen ein Ende mit einem Sammetstreifen abgesetzt ist...

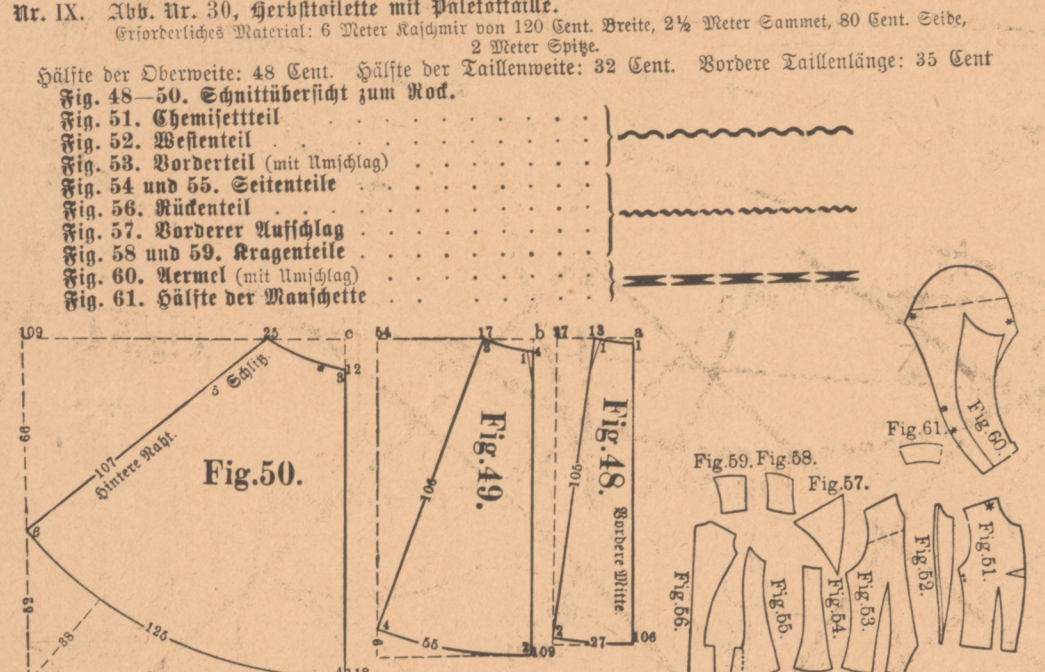
haben. Den steigenden Wuchstritt füllt ein mit einem Schichten besetzter Leib, den längs der Mitte ein unten zugespitztes Bruststück ausfüllt. Die hinten Bruststück aus gestreiftem Stoff, dessen ein Ende mit einem Sammetstreifen abgesetzt ist...

Abb. Nr. 14. Gerüstkleid für junge Mädchen von 5-6 Jahren. Oberirdisches Material: 2 1/2 Meter Tuch von 110 Cent. Breite, 20 Cent. weisses Tuch, 3 Meter Borte...

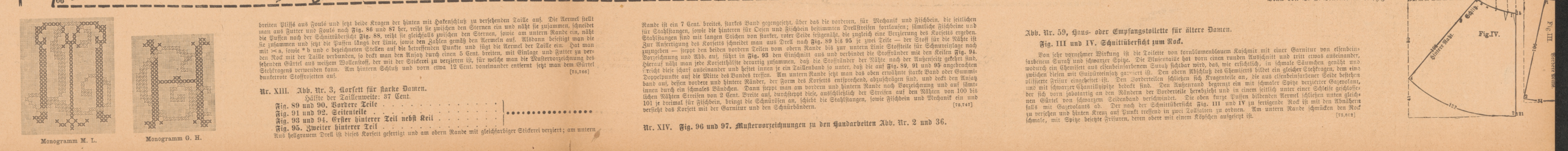
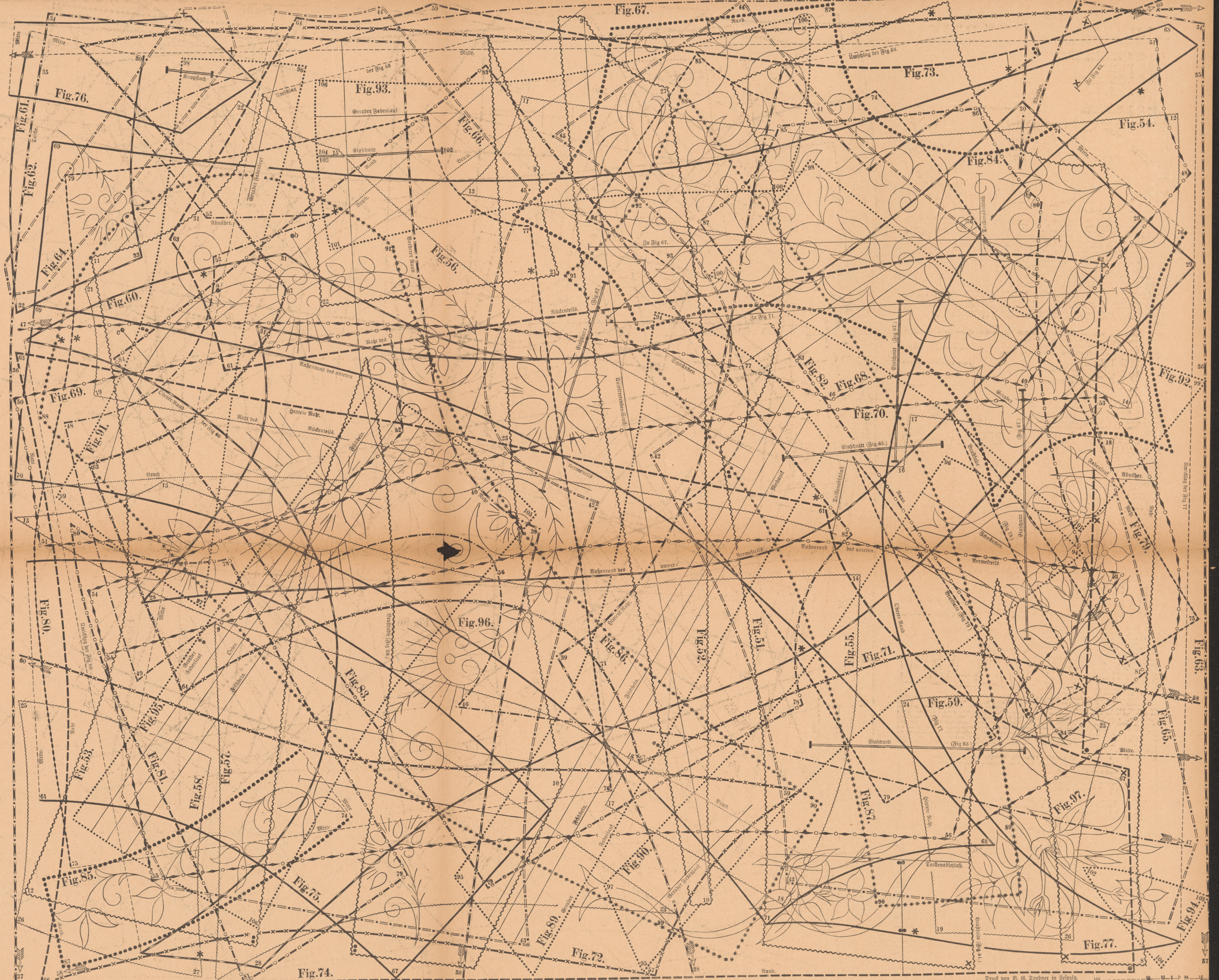
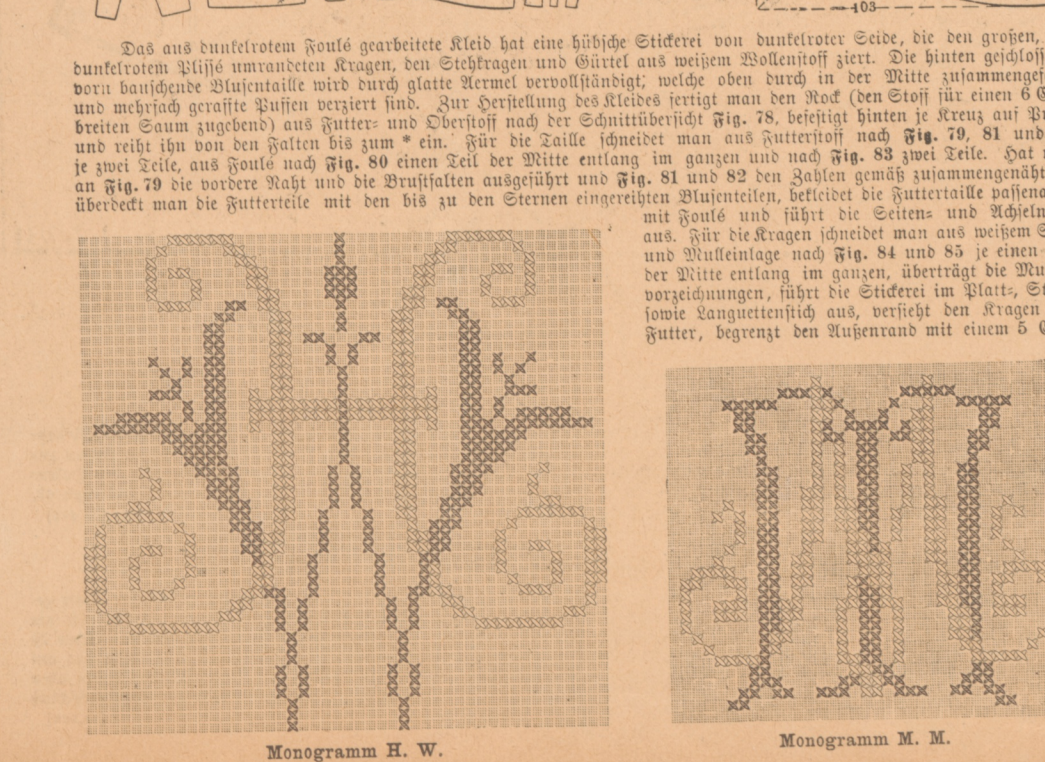
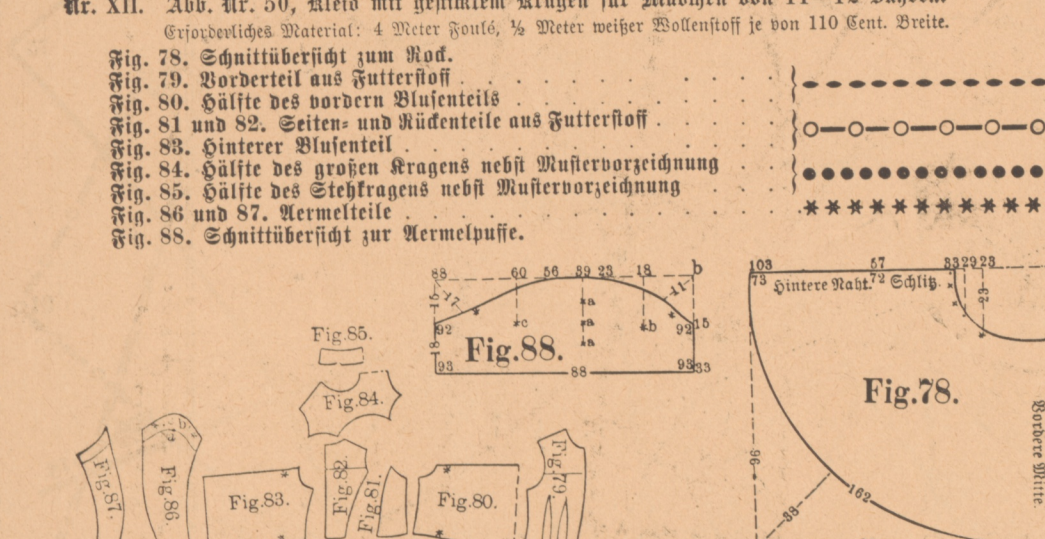
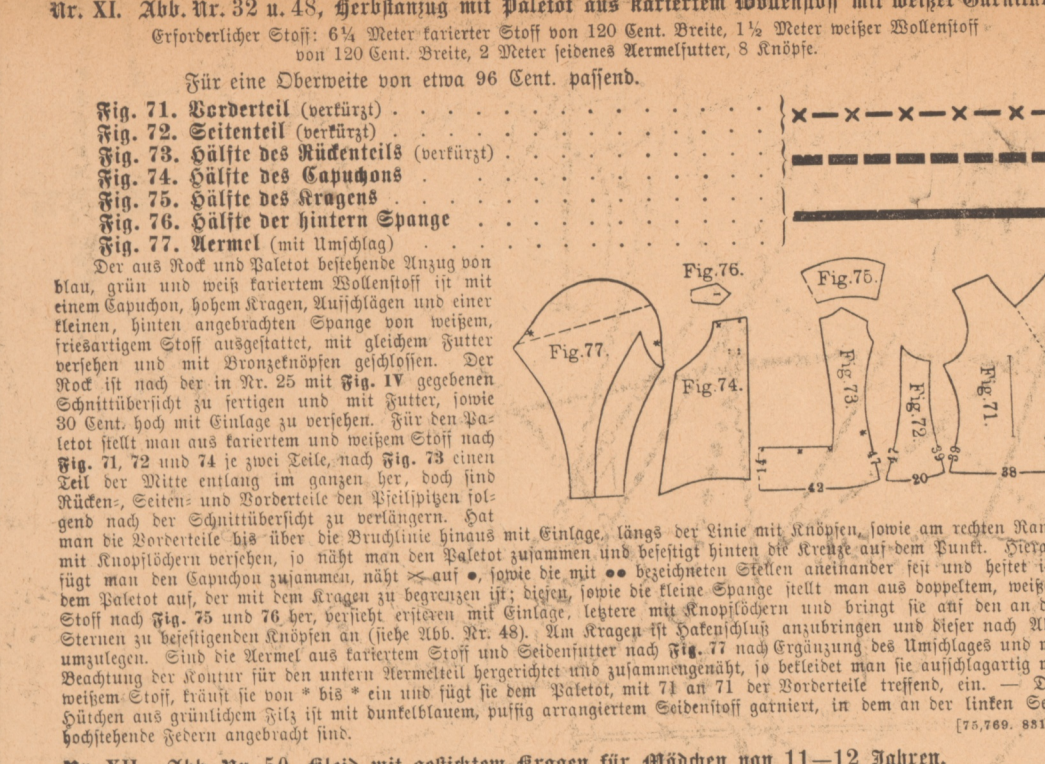
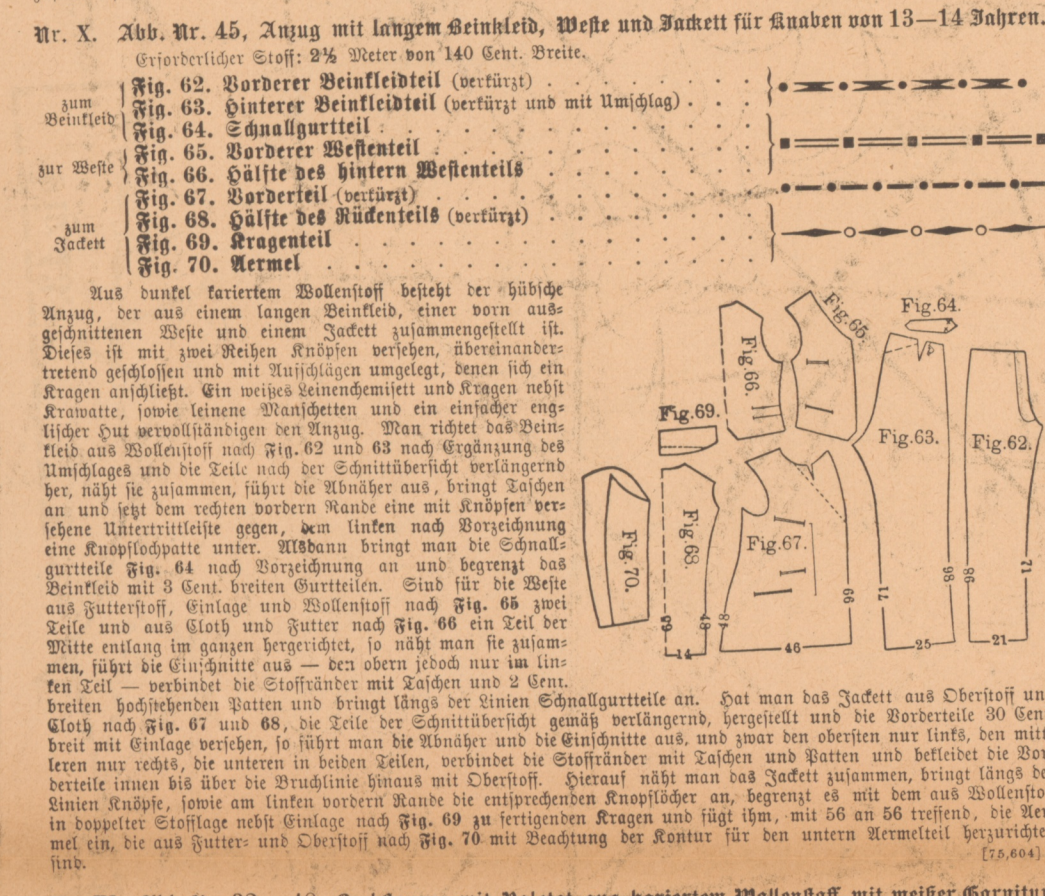
Abb. Nr. 54 und 55. Abende-Gesell. Oberirdisches Material: 2 1/2 Meter Tuch von 110 Cent. Breite, 20 Cent. weisses Tuch, 3 Meter Borte...

Abb. Nr. 60. Kleid für Mädchen von 8-9 Jahren. Oberirdisches Material: 2 1/2 Meter Tuch von 110 Cent. Breite, 20 Cent. weisses Tuch, 3 Meter Borte...

**Rückseite.**  
 Beschreibung und Verzeichnis der Schnittmuster nebst Erklärung der Zeichen.  
 Nr. IX. Abb. Nr. 30, Gerbstoilette mit Paletotstille.



Wohlbekanntes Doppelstücken ist zu dem höchsten Rücken verwendet, dessen offene Paletotstille über einem schmalen ...  
 Nr. X. Abb. Nr. 45, Anzug mit langen Schenkel, Weste und Jacket für Frauen von 13-14 Jahren.  
 Nr. XI. Abb. Nr. 32 u. 48, Gerbstoilette mit Paletot aus hartem Wollestoff mit weißer Garnitur.



Abt. Nr. 59, Anso- oder Empfangstoilette für ältere Damen.  
 Nr. XIII. Abb. Nr. 3, Gerbstoff für harte Damen.  
 Nr. XIV. Abb. Nr. 96 und 97, Ansoerzeichnungen zu den Handarbeiten.