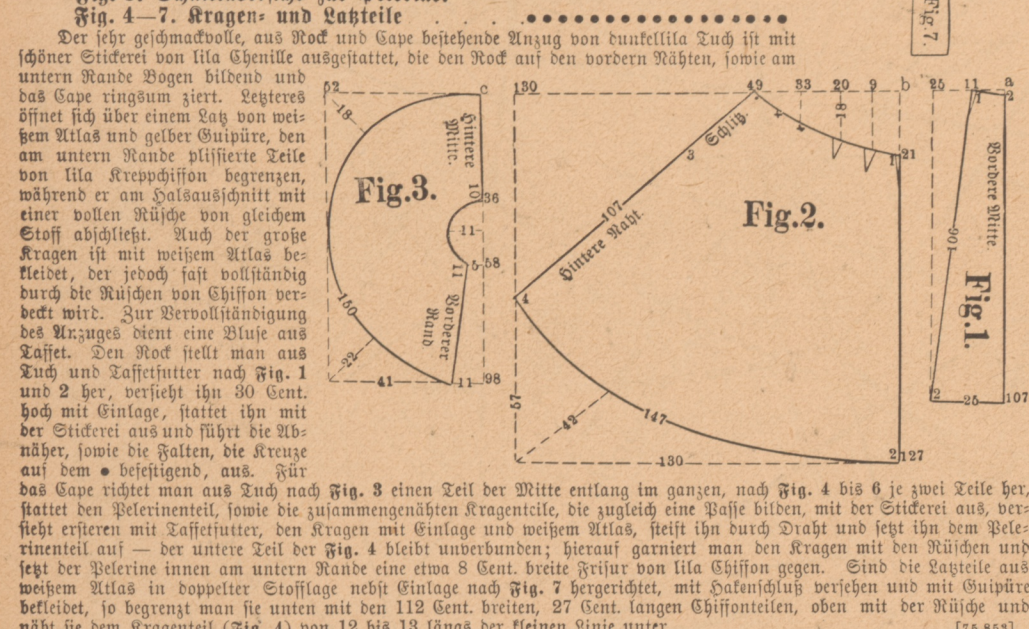


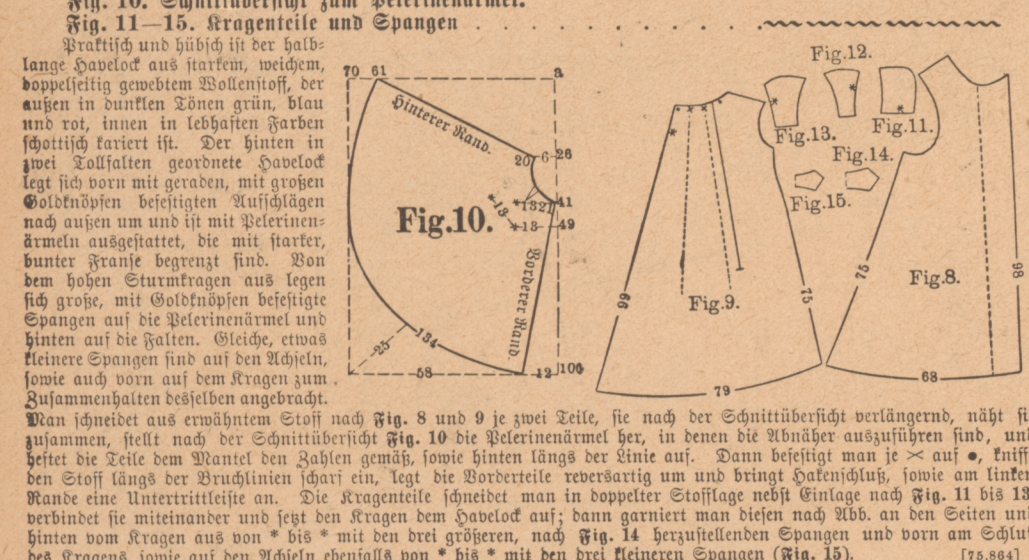
Vorderseite.

Bezeichnung und Verzeichnis der Schnittmuster nebst Erklärung der Zeichen.

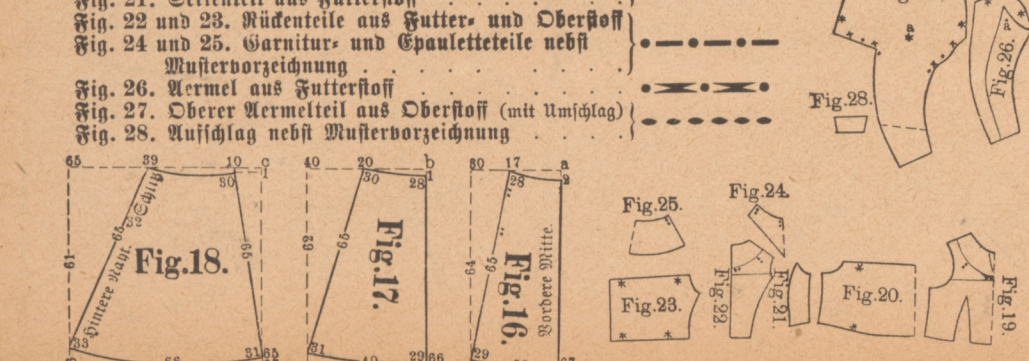
Nr. I. Abb. Nr. 1. Elegante Herbsthülle für Jacke, Promaden etc. Herbsthülle Material: 2 1/2 Meter Tuch von 120 Cent. Breite, 2 Meter Zettel...



Nr. II. Abb. Nr. 38. Jacketen aus doppelseitig gewebtem Wollestoff. Herbsthülle Material: 2 1/2 Meter Tuch von 140 Cent. Breite, 2 Meter Zettel...



Nr. III. Abb. Nr. 24 und 15. Jacket für Mädchen von 10-11 Jahren. Herbsthülle Material: 4 Meter Stoffstück von 100 Cent. Breite, 1 1/2 Meter Zettel...



Nr. IV. Abb. Nr. 27 und 17. Promadenhülle mit kurzen Besätzen. Herbsthülle Material: 1 1/2 Meter Tuch, 2 1/2 Meter Zettel...

Nr. V. Abb. Nr. 39. Capé für ältere Damen. Herbsthülle Material: 2 1/2 Meter Tuch von 120 Cent. Breite, 2 Meter Zettel...



Nr. VI. Abb. Nr. 21 und 14. Stufenpatent für lange Mädchen. Herbsthülle Material: 1 1/2 Meter Tuch von 120 Cent. Breite, 2 1/2 Meter Zettel...

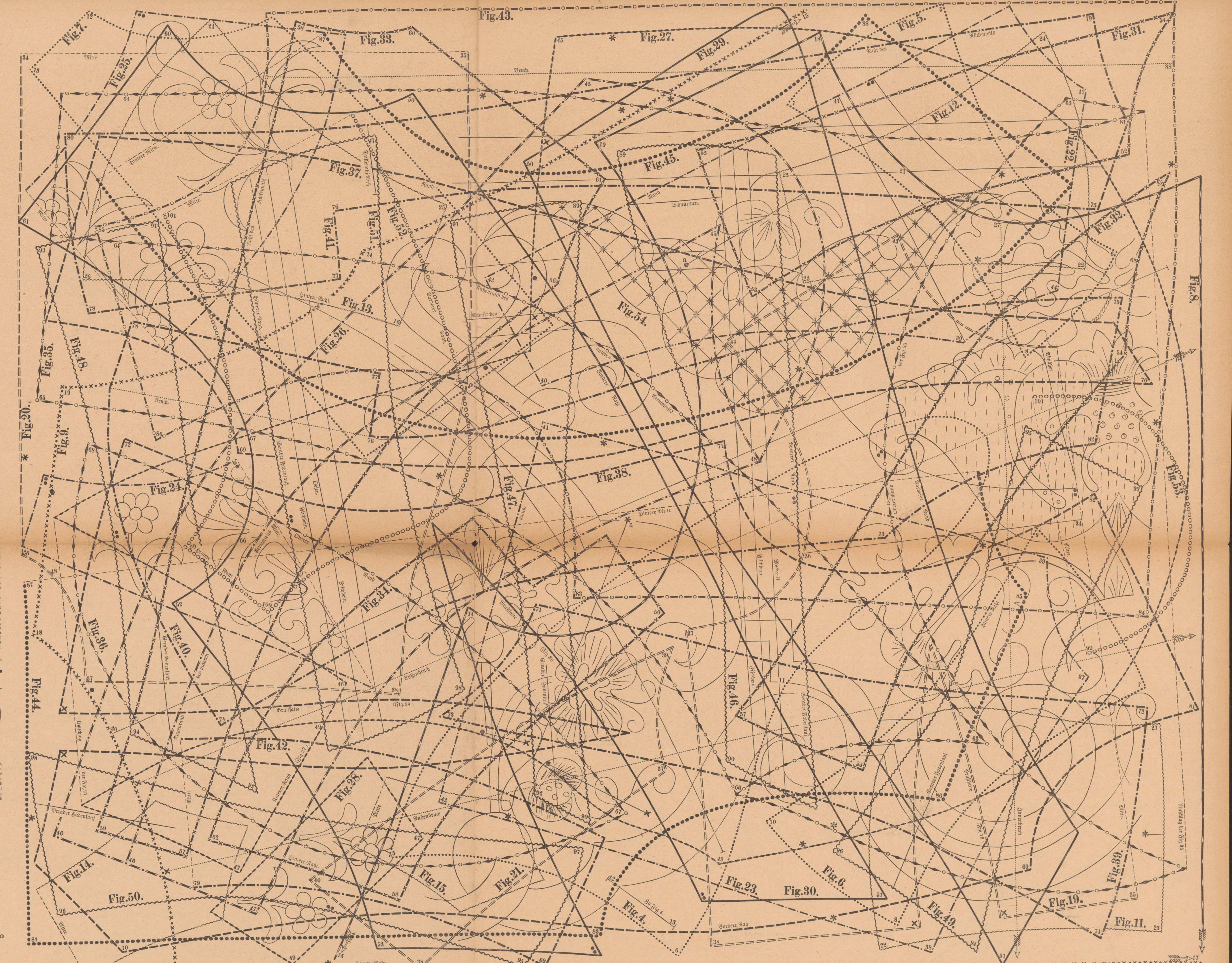
Nr. VII. Abb. Nr. 35. Jacket für junge Mädchen. Größe der Tailleweite: 47 Cent. Herbsthülle Material: 2 1/2 Meter Tuch von 120 Cent. Breite, 2 Meter Zettel...



Nr. VIII. Abb. Nr. 16. Apollithal für Mädchen von 5-6 Jahren. Herbsthülle Material: 2 1/2 Meter Tuch, 2 1/2 Meter Zettel...

Nr. IX. Abb. Nr. 54 und 11. Aufschlüsselung des Halses. Herbsthülle Material: 2 1/2 Meter Tuch von 120 Cent. Breite, 2 Meter Zettel...

Nr. X. Abb. Nr. 39. Capé für ältere Damen. Herbsthülle Material: 2 1/2 Meter Tuch von 120 Cent. Breite, 2 Meter Zettel...



Nr. VI. Abb. Nr. 21 und 14. Stufenpatent für lange Mädchen. Herbsthülle Material: 1 1/2 Meter Tuch von 120 Cent. Breite, 2 1/2 Meter Zettel...

Nr. VII. Abb. Nr. 35. Jacket für junge Mädchen. Größe der Tailleweite: 47 Cent. Herbsthülle Material: 2 1/2 Meter Tuch von 120 Cent. Breite, 2 Meter Zettel...

Nr. VIII. Abb. Nr. 16. Apollithal für Mädchen von 5-6 Jahren. Herbsthülle Material: 2 1/2 Meter Tuch, 2 1/2 Meter Zettel...

Nr. IX. Abb. Nr. 54 und 11. Aufschlüsselung des Halses. Herbsthülle Material: 2 1/2 Meter Tuch von 120 Cent. Breite, 2 Meter Zettel...

Rückseite.

Beschreibung und Verzeichnis der Schnittmuster nebst Erklärung der Zeichen.

Nr. X. Abb. Nr. 42. Einzelflaches Kleid mit langer Schopffalte.

Größtens Material: 5 1/2 Meter Stoff mit 60 Cent. Breite, 3 1/2 Meter Garnmet.

Größe der Oberweite: 46 Cent. Länge der Taille: 60 Cent. Länge der Hüften: 86 Cent.

Größe der Oberweite: 46 Cent. Länge der Taille: 60 Cent. Länge der Hüften: 86 Cent.



Rückansicht zu Nr. 42.

Das bündige Kleid aus mochenstem, grünem, weichen Stoffstoff besteht aus einem glatten Rock und einer mit langem Schopffalten versehenen Brusttheil. Die Brusttheil ist vorn, wie die Abb. zeigt, mit Aufschlägen und Zwickelfalten von grünem Stoff angebracht, die mit feiner, grüner Seide verwebt sind. Die Brusttheil ist vorn, wie die Abb. zeigt, mit Aufschlägen und Zwickelfalten von grünem Stoff angebracht, die mit feiner, grüner Seide verwebt sind.

Nr. XI. Abb. Nr. 34. Mantel mit Applikationszier für Mädchen von 6-7 Jahren.

Größtens Material: 1 1/2 Meter Stoff mit 120 Cent. Breite, 1 Meter Garnmet.

Größe der Oberweite: 46 Cent. Länge der Taille: 60 Cent. Länge der Hüften: 86 Cent.



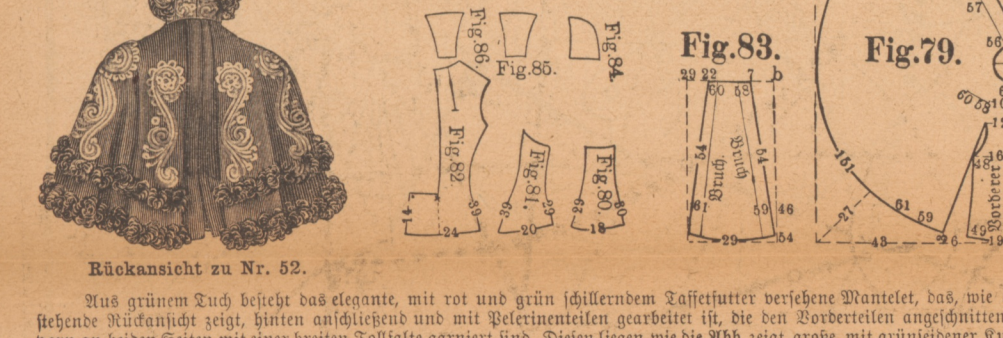
Rückansicht zu Nr. 52.

Das grüne Tuch besteht aus einem, mit rot und grün schillernden Zwickelfalten versehenen Brusttheil, das wie oben beschrieben ist. Die Brusttheil ist vorn, wie die Abb. zeigt, mit Aufschlägen und Zwickelfalten von grünem Stoff angebracht, die mit feiner, grüner Seide verwebt sind.

Nr. XII. Abb. Nr. 52. Mantel aus Tuch mit Applikation und Federbüchse. Vorder Ansicht.

Größtens Material: 2 1/2 Meter Stoff mit 120 Cent. Breite, 1 Meter Garnmet.

Größe der Oberweite: 46 Cent. Länge der Taille: 60 Cent. Länge der Hüften: 86 Cent.



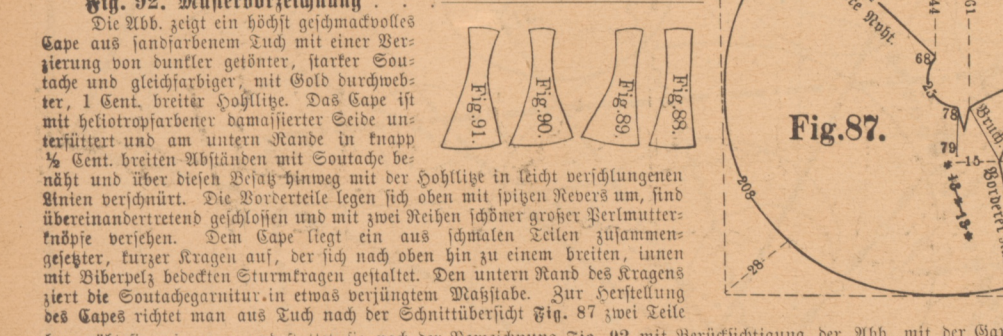
Rückansicht zu Nr. 52.

Das grüne Tuch besteht aus einem, mit rot und grün schillernden Zwickelfalten versehenen Brusttheil, das wie oben beschrieben ist. Die Brusttheil ist vorn, wie die Abb. zeigt, mit Aufschlägen und Zwickelfalten von grünem Stoff angebracht, die mit feiner, grüner Seide verwebt sind.

Nr. XIII. Abb. Nr. 36. Cape aus Tuch mit Soutache und Chingarratur.

Größtens Material: 2 1/2 Meter Stoff mit 120 Cent. Breite, 1 Meter Garnmet.

Größe der Oberweite: 46 Cent. Länge der Taille: 60 Cent. Länge der Hüften: 86 Cent.



Rückansicht zu Nr. 52.

Das grüne Tuch besteht aus einem, mit rot und grün schillernden Zwickelfalten versehenen Brusttheil, das wie oben beschrieben ist. Die Brusttheil ist vorn, wie die Abb. zeigt, mit Aufschlägen und Zwickelfalten von grünem Stoff angebracht, die mit feiner, grüner Seide verwebt sind.

Nr. XIV. Abb. Nr. 30. Mantel und Mütze für Mädchen von 6-7 Jahren.

Größtens Material: 1 1/2 Meter Stoff mit 120 Cent. Breite, 3 Meter Garnmet.

Größe der Oberweite: 46 Cent. Länge der Taille: 60 Cent. Länge der Hüften: 86 Cent.



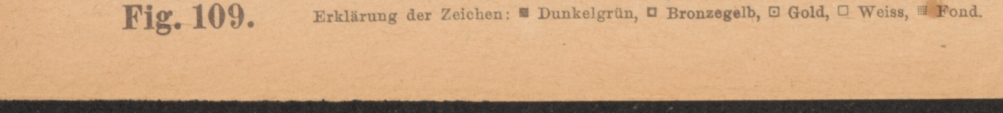
Rückansicht zu Nr. 52.

Das grüne Tuch besteht aus einem, mit rot und grün schillernden Zwickelfalten versehenen Brusttheil, das wie oben beschrieben ist. Die Brusttheil ist vorn, wie die Abb. zeigt, mit Aufschlägen und Zwickelfalten von grünem Stoff angebracht, die mit feiner, grüner Seide verwebt sind.

Nr. XV. Abb. Nr. 29. Anzug für Mädchen von 3-4 Jahren.

Größtens Material: 1 1/2 Meter Stoff mit 120 Cent. Breite, 3 Meter Garnmet.

Größe der Oberweite: 46 Cent. Länge der Taille: 60 Cent. Länge der Hüften: 86 Cent.



Rückansicht zu Nr. 52.

Das grüne Tuch besteht aus einem, mit rot und grün schillernden Zwickelfalten versehenen Brusttheil, das wie oben beschrieben ist. Die Brusttheil ist vorn, wie die Abb. zeigt, mit Aufschlägen und Zwickelfalten von grünem Stoff angebracht, die mit feiner, grüner Seide verwebt sind.

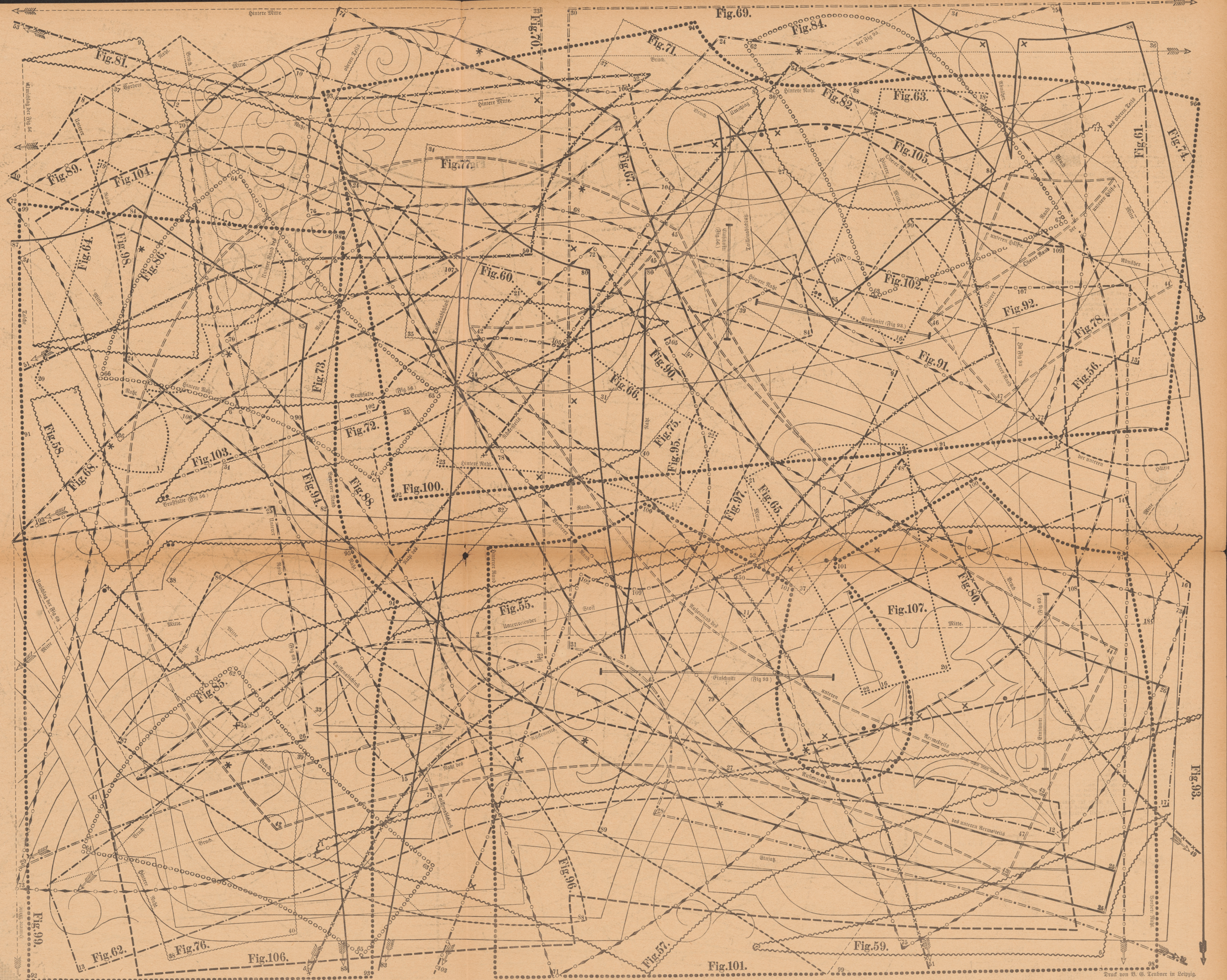


Fig. 108. Erklärung der Zeichen: * dunkelgrün, □ braungrün, ○ Gold, ◊ Weiss, — rot. Fig. 109. Die grüne Tuch besteht aus einem, mit rot und grün schillernden Zwickelfalten versehenen Brusttheil, das wie oben beschrieben ist. Die Brusttheil ist vorn, wie die Abb. zeigt, mit Aufschlägen und Zwickelfalten von grünem Stoff angebracht, die mit feiner, grüner Seide verwebt sind. Fig. 110. Die grüne Tuch besteht aus einem, mit rot und grün schillernden Zwickelfalten versehenen Brusttheil, das wie oben beschrieben ist. Die Brusttheil ist vorn, wie die Abb. zeigt, mit Aufschlägen und Zwickelfalten von grünem Stoff angebracht, die mit feiner, grüner Seide verwebt sind.