

Vorderseite.

Abbildung und Beschreibung der Schnittmuster nach Erklärung der Zeichen.

Abbildung Nr. 24, Gefüllte Halskrause aus Atlas und Goldgeflecht.
Abbildung Nr. 25, Halskrause aus Atlas und Goldgeflecht.

Abbildung Nr. 26, Gefüllte Halskrause aus Sammet und Silbergeflecht.
Abbildung Nr. 27, Halskrause aus Sammet und Silbergeflecht.

Abbildung Nr. 28, Sammet-Halskrause mit Applikation und Perlenverzierungen.
Abbildung Nr. 29, Sammet-Halskrause mit Applikation und Perlenverzierungen.

Abbildung Nr. 30, Sammet-Halskrause mit Applikation und Perlenverzierungen.
Abbildung Nr. 31, Sammet-Halskrause mit Applikation und Perlenverzierungen.

Abbildung Nr. 32 und 33, Halskrause mit Applikation.
Abbildung Nr. 34 und 35, Halskrause mit Applikation.

Abbildung Nr. 36, Halskrause mit Applikation.
Abbildung Nr. 37, Halskrause mit Applikation.

Abbildung Nr. 38, Halskrause mit Applikation.
Abbildung Nr. 39, Halskrause mit Applikation.

Abbildung Nr. 40, Halskrause mit Applikation.
Abbildung Nr. 41, Halskrause mit Applikation.

Abbildung Nr. 42, Halskrause mit Applikation.
Abbildung Nr. 43, Halskrause mit Applikation.

Abbildung Nr. 44, Halskrause mit Applikation.
Abbildung Nr. 45, Halskrause mit Applikation.

Abbildung Nr. 46, Halskrause mit Applikation.
Abbildung Nr. 47, Halskrause mit Applikation.

Abbildung Nr. 48, Halskrause mit Applikation.
Abbildung Nr. 49, Halskrause mit Applikation.

Abbildung Nr. 50, Halskrause mit Applikation.
Abbildung Nr. 51, Halskrause mit Applikation.

Abbildung Nr. 52, Halskrause mit Applikation.
Abbildung Nr. 53, Halskrause mit Applikation.

Abbildung Nr. 54, Halskrause mit Applikation.
Abbildung Nr. 55, Halskrause mit Applikation.

Abbildung Nr. 56, Halskrause mit Applikation.
Abbildung Nr. 57, Halskrause mit Applikation.

Abbildung Nr. 58, Halskrause mit Applikation.
Abbildung Nr. 59, Halskrause mit Applikation.

Abbildung Nr. 60, Halskrause mit Applikation.
Abbildung Nr. 61, Halskrause mit Applikation.

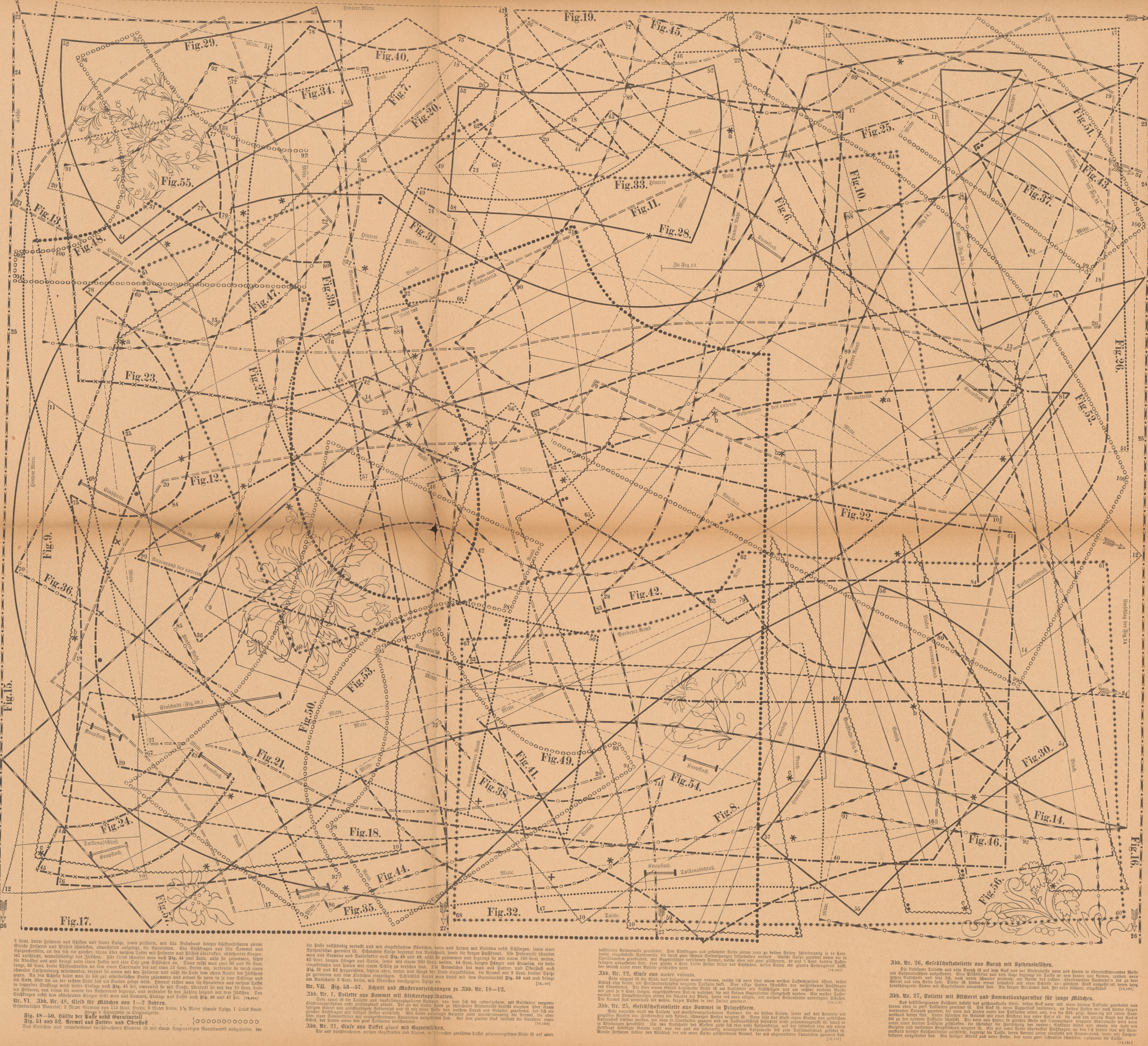


Abbildung Nr. 62, Halskrause mit Applikation.
Abbildung Nr. 63, Halskrause mit Applikation.
Abbildung Nr. 64, Halskrause mit Applikation.
Abbildung Nr. 65, Halskrause mit Applikation.
Abbildung Nr. 66, Halskrause mit Applikation.
Abbildung Nr. 67, Halskrause mit Applikation.
Abbildung Nr. 68, Halskrause mit Applikation.
Abbildung Nr. 69, Halskrause mit Applikation.
Abbildung Nr. 70, Halskrause mit Applikation.
Abbildung Nr. 71, Halskrause mit Applikation.
Abbildung Nr. 72, Halskrause mit Applikation.
Abbildung Nr. 73, Halskrause mit Applikation.
Abbildung Nr. 74, Halskrause mit Applikation.
Abbildung Nr. 75, Halskrause mit Applikation.
Abbildung Nr. 76, Halskrause mit Applikation.
Abbildung Nr. 77, Halskrause mit Applikation.
Abbildung Nr. 78, Halskrause mit Applikation.
Abbildung Nr. 79, Halskrause mit Applikation.
Abbildung Nr. 80, Halskrause mit Applikation.
Abbildung Nr. 81, Halskrause mit Applikation.
Abbildung Nr. 82, Halskrause mit Applikation.
Abbildung Nr. 83, Halskrause mit Applikation.
Abbildung Nr. 84, Halskrause mit Applikation.
Abbildung Nr. 85, Halskrause mit Applikation.
Abbildung Nr. 86, Halskrause mit Applikation.
Abbildung Nr. 87, Halskrause mit Applikation.
Abbildung Nr. 88, Halskrause mit Applikation.
Abbildung Nr. 89, Halskrause mit Applikation.
Abbildung Nr. 90, Halskrause mit Applikation.
Abbildung Nr. 91, Halskrause mit Applikation.
Abbildung Nr. 92, Halskrause mit Applikation.
Abbildung Nr. 93, Halskrause mit Applikation.
Abbildung Nr. 94, Halskrause mit Applikation.
Abbildung Nr. 95, Halskrause mit Applikation.
Abbildung Nr. 96, Halskrause mit Applikation.
Abbildung Nr. 97, Halskrause mit Applikation.
Abbildung Nr. 98, Halskrause mit Applikation.
Abbildung Nr. 99, Halskrause mit Applikation.
Abbildung Nr. 100, Halskrause mit Applikation.



Beschreibung und Vergleich der Schnittmuster nebst Erklärung der Zeichen.

Ar. VIII. Abb. Nr. 3. Bluse aus hartem Sammet.

Größeres Material: 4 1/2 Meter Sammet, 1 1/2 Meter Stoff, 9 Knöpfe.

Größe der Oberweite: 40 Cent. Größe der Tailleweite: 30 Cent. Vorderer Brustumfang: 36 Cent.

Fig. 55-61. Gänge der Bluse.

Fig. 62. Vordertheil aus Oberstoff.

Fig. 63. Rücktheil aus Oberstoff.

Fig. 64. Oberer Kermelteil (mit Umhängel).

Fig. 65. Unterer Kermelteil.

Die Bluse hat einen geraden Ausschnitt...

Fig. 66-68. Verteilte Schnittmengen zum Bod.

Fig. 69 und 70. Vordertheil aus Futter und Oberstoff.

Fig. 71 und 72. Seitentheile aus Futter und Oberstoff.

Fig. 73 und 74. Rücktheil aus Futter und Oberstoff.

Fig. 75 und 76. Gürtel des grauen Stragens.

Fig. 77. Kermel aus Futterstoff.

Fig. 78. Oberer Kermelteil aus Oberstoff (mit Umhängel).

Zahl aus einem Sammetstreifen zum Oberstoff...

Fig. 79-81. Verteilte Schnittmengen zum Unterbod.

Fig. 82. Gürtelteil.

Fig. 83-85. Vordertheil aus Futter und Oberstoff.

Fig. 86 und 87. Rücktheil aus Futter und Oberstoff.

Fig. 88. Futterärmel.

Fig. 89. Oberer Kermelteil aus Oberstoff.

Fig. 90. Oberer Kermelteil (mit Umhängel).

Die Bluse hat einen geraden Ausschnitt...

Fig. 91. Rücktheil aus Futter und Oberstoff.

Fig. 92-94. Vordertheil aus Futter und Oberstoff.

Fig. 95 und 96. Rücktheil aus Futter und Oberstoff.

Fig. 97. Gürtelteil.

Fig. 98-100. Vordertheil aus Futter und Oberstoff.

Fig. 101 und 102. Rücktheil aus Futter und Oberstoff.

Fig. 103. Gürtelteil.

Fig. 104-106. Vordertheil aus Futter und Oberstoff.

Fig. 107 und 108. Rücktheil aus Futter und Oberstoff.

Fig. 109. Gürtelteil.

Fig. 110-112. Vordertheil aus Futter und Oberstoff.

Fig. 113 und 114. Rücktheil aus Futter und Oberstoff.

Fig. 115. Gürtelteil.

Fig. 116-118. Vordertheil aus Futter und Oberstoff.

Fig. 119 und 120. Rücktheil aus Futter und Oberstoff.

Fig. 121. Gürtelteil.

Fig. 122-124. Vordertheil aus Futter und Oberstoff.

Fig. 125 und 126. Rücktheil aus Futter und Oberstoff.

Fig. 127. Gürtelteil.

Fig. 128-130. Vordertheil aus Futter und Oberstoff.

Fig. 131 und 132. Rücktheil aus Futter und Oberstoff.

Fig. 133. Gürtelteil.

Fig. 134-136. Vordertheil aus Futter und Oberstoff.

Fig. 137 und 138. Rücktheil aus Futter und Oberstoff.

Fig. 139. Gürtelteil.

Fig. 140-142. Vordertheil aus Futter und Oberstoff.

Fig. 143 und 144. Rücktheil aus Futter und Oberstoff.

Fig. 145. Gürtelteil.

Fig. 146-148. Vordertheil aus Futter und Oberstoff.

Fig. 149 und 150. Rücktheil aus Futter und Oberstoff.

Fig. 151. Gürtelteil.

Fig. 152-154. Vordertheil aus Futter und Oberstoff.

Fig. 155 und 156. Rücktheil aus Futter und Oberstoff.

Fig. 157. Gürtelteil.

Fig. 158-160. Vordertheil aus Futter und Oberstoff.

Fig. 161 und 162. Rücktheil aus Futter und Oberstoff.

Fig. 163. Gürtelteil.

Fig. 164-166. Vordertheil aus Futter und Oberstoff.

Fig. 167 und 168. Rücktheil aus Futter und Oberstoff.

Fig. 169. Gürtelteil.

Fig. 170-172. Vordertheil aus Futter und Oberstoff.

Fig. 173 und 174. Rücktheil aus Futter und Oberstoff.

Fig. 175. Gürtelteil.

Fig. 176-178. Vordertheil aus Futter und Oberstoff.

Fig. 179 und 180. Rücktheil aus Futter und Oberstoff.

Fig. 181. Gürtelteil.

Fig. 182-184. Vordertheil aus Futter und Oberstoff.

Fig. 185 und 186. Rücktheil aus Futter und Oberstoff.

Fig. 187. Gürtelteil.

Fig. 188-190. Vordertheil aus Futter und Oberstoff.

Fig. 191 und 192. Rücktheil aus Futter und Oberstoff.

Fig. 193. Gürtelteil.

Fig. 194-196. Vordertheil aus Futter und Oberstoff.

Fig. 197 und 198. Rücktheil aus Futter und Oberstoff.

Fig. 199. Gürtelteil.

Fig. 200-202. Vordertheil aus Futter und Oberstoff.

Fig. 203 und 204. Rücktheil aus Futter und Oberstoff.

Fig. 205. Gürtelteil.

Fig. 206-208. Vordertheil aus Futter und Oberstoff.

Fig. 209 und 210. Rücktheil aus Futter und Oberstoff.

Fig. 211. Gürtelteil.

Fig. 212-214. Vordertheil aus Futter und Oberstoff.

Fig. 215 und 216. Rücktheil aus Futter und Oberstoff.

Fig. 217. Gürtelteil.

Fig. 218-220. Vordertheil aus Futter und Oberstoff.

Fig. 221 und 222. Rücktheil aus Futter und Oberstoff.

Fig. 223. Gürtelteil.

Fig. 224-226. Vordertheil aus Futter und Oberstoff.

Fig. 227 und 228. Rücktheil aus Futter und Oberstoff.

Fig. 229. Gürtelteil.

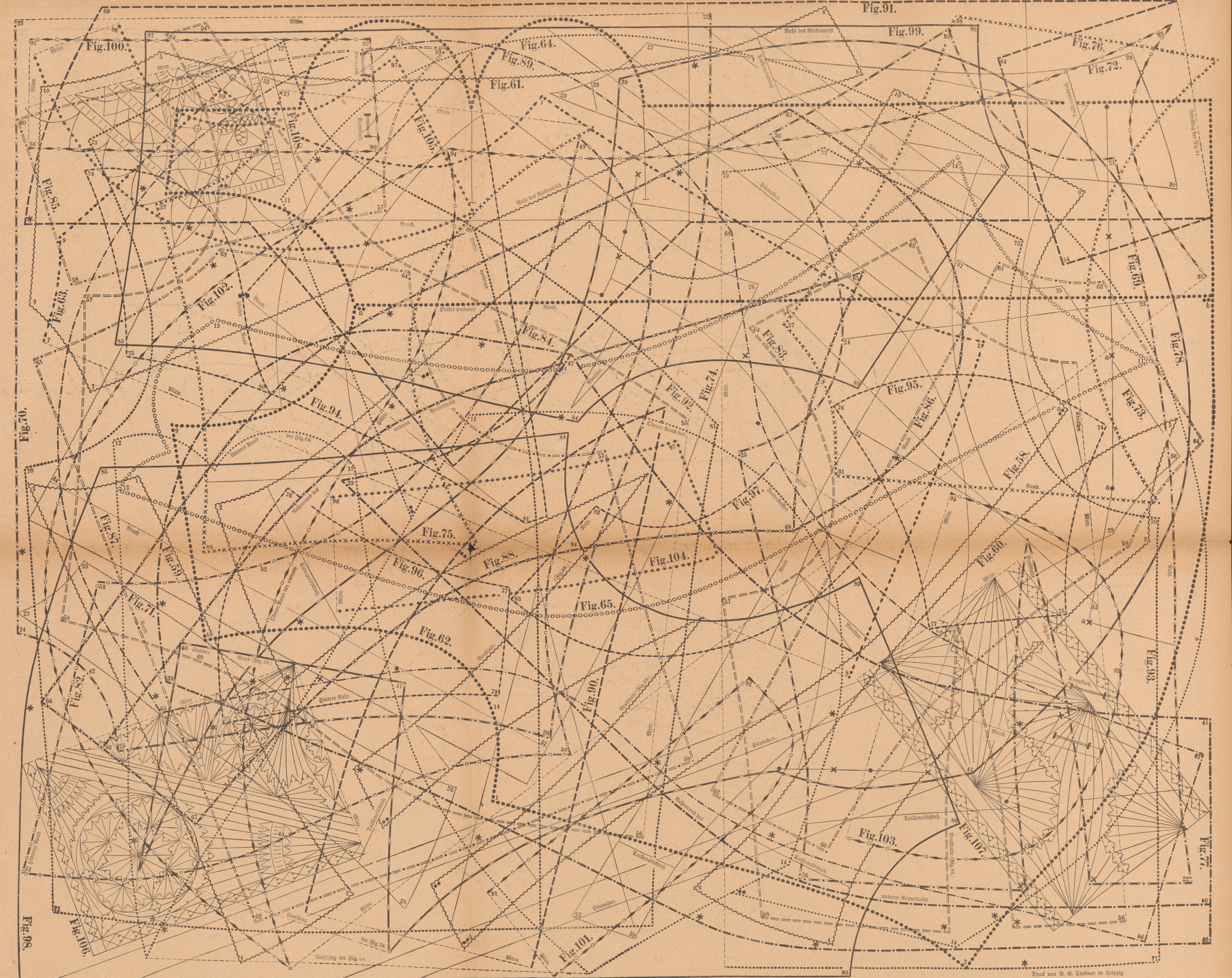


Fig. 110. Erklärung der Zeichen: \* Ovale, \* Quadrate, \* Dreiecke.

Fig. 109. Erklärung der Zeichen: \* Ovale, \* Quadrate, \* Dreiecke, \* Kreise.

Die Bluse hat einen geraden Ausschnitt... Die Bluse hat einen geraden Ausschnitt... Die Bluse hat einen geraden Ausschnitt...

Die Bluse hat einen geraden Ausschnitt... Die Bluse hat einen geraden Ausschnitt... Die Bluse hat einen geraden Ausschnitt...

Die Bluse hat einen geraden Ausschnitt... Die Bluse hat einen geraden Ausschnitt... Die Bluse hat einen geraden Ausschnitt...

Die Bluse hat einen geraden Ausschnitt... Die Bluse hat einen geraden Ausschnitt... Die Bluse hat einen geraden Ausschnitt...

Die Bluse hat einen geraden Ausschnitt... Die Bluse hat einen geraden Ausschnitt... Die Bluse hat einen geraden Ausschnitt...



Rückansicht zu Nr. 34.