

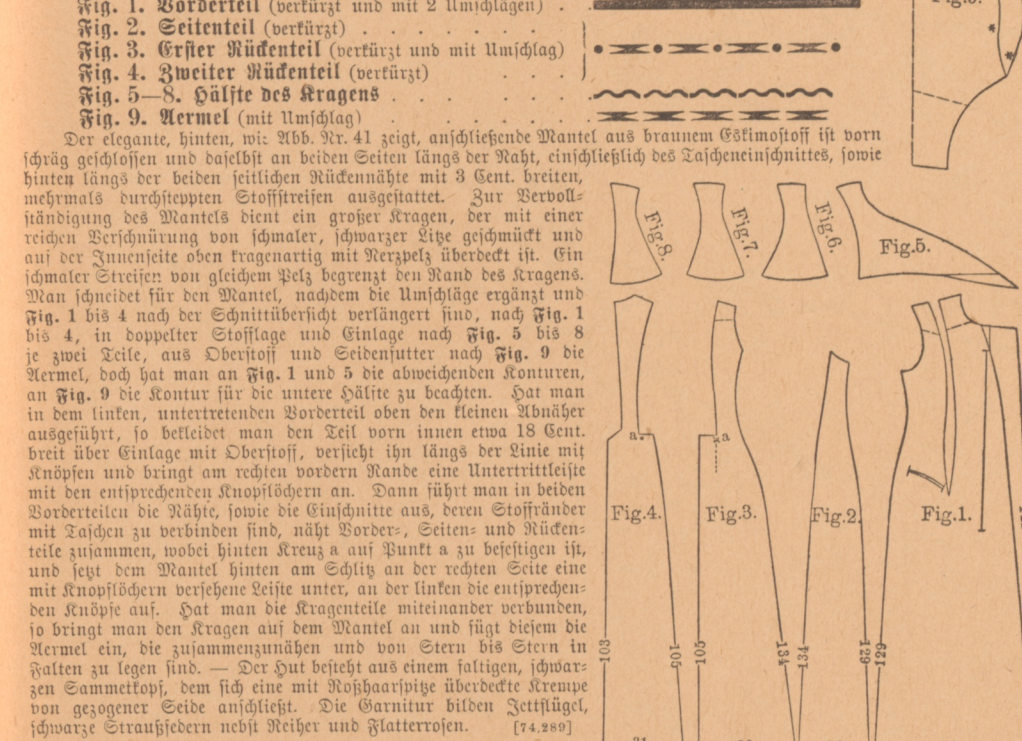
Erklärung der nur als Schnittüberzicht gegebenen Teile.

Die Schnittüberzichte werden meistens in einem Stück aus feinem, durchsichtigen Stoff hergestellt, in welchem die Form des fertigen Schnittes mit allen glatten Linien deutlich vorgezeichnet ist. Bei der Berechnung hat man sich zu beachten, daß die Seiten innerhalb des Schnittes 2, 3, an den Seiten oder nicht an den Seiten stehen, zum Zusammenbau der Teile dienen, während alle übrigen Stellen die Säugen und Entfernungen in Schnittlinien an geben. Um einen vollständigen Schnitt zu erhalten, prüft man sich — am besten auf einem großen Bogen Papier — jeder bei einem Stück aus weißem Stoff, um die genaue Ausdehnung des Schnittes zu prüfen. Die Größe des Stoffes bestimmt die Größe der Teile, welche an der rechten oder linken Seite hergestellt sind. Die Größe des Stoffes bestimmt die Größe der Teile, welche an der rechten oder linken Seite hergestellt sind. Die Größe des Stoffes bestimmt die Größe der Teile, welche an der rechten oder linken Seite hergestellt sind.

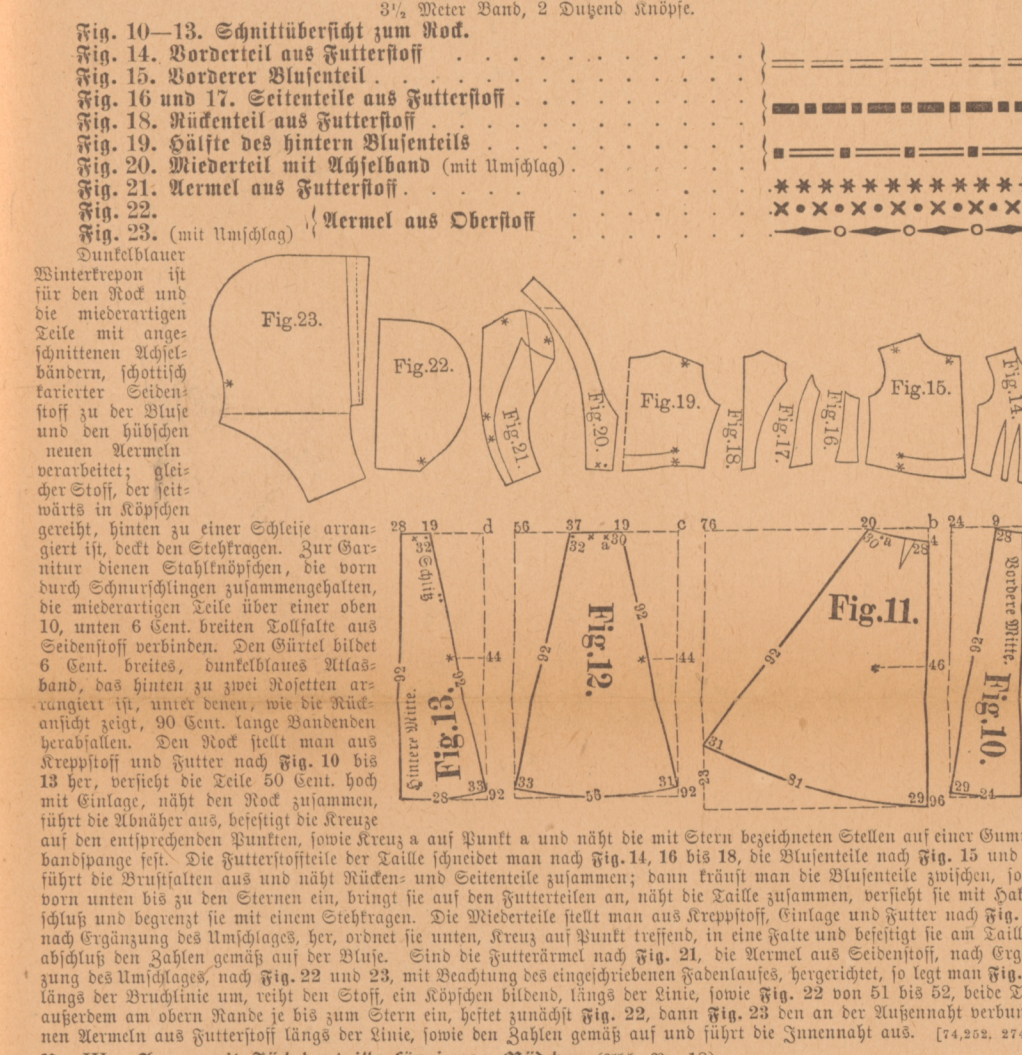
Vorderseite.

Beschreibung und Verzeichnis der Schnittmuster nebst Erklärung der Zeichen.

Nr. I. Kanger Mantel mit verzierten Ärmeln (Abb. Nr. 29 und 41).



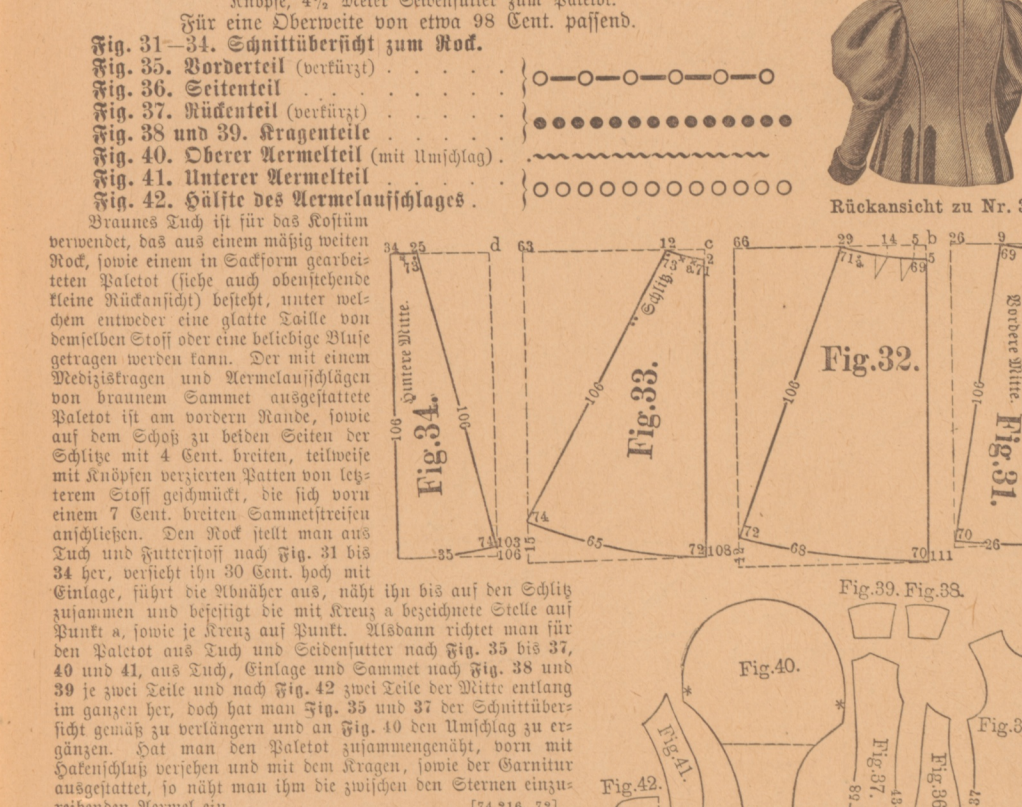
Nr. II. Kleid mit festlicher Bluse für Mädchen von 14-15 Jahren (Abb. Nr. 35 und 20).



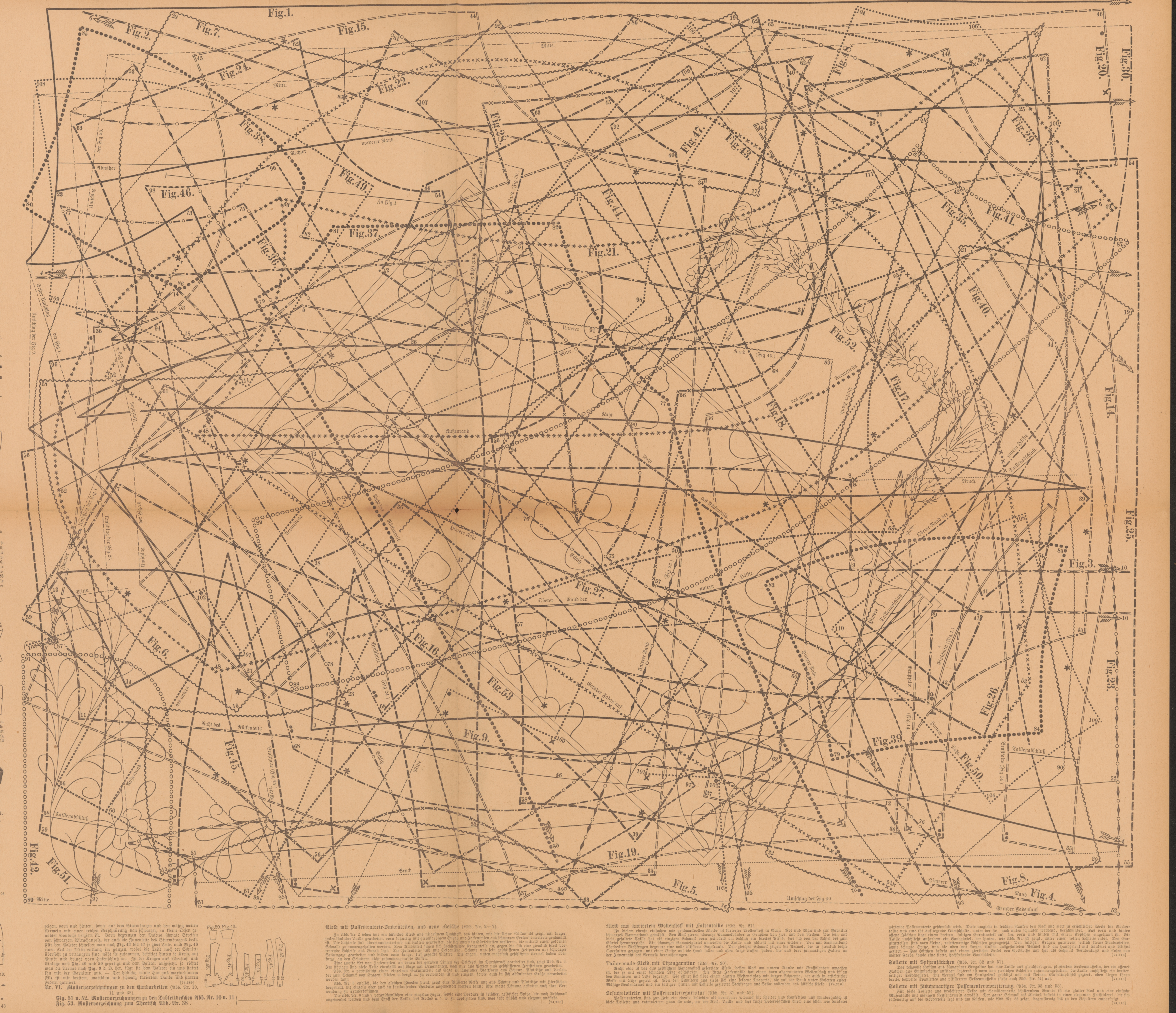
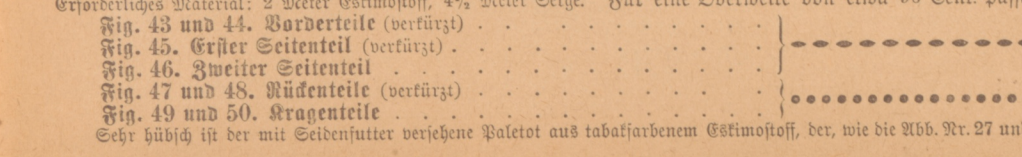
Nr. III. Saug- und Brustentlastung für junge Mädchen (Abb. Nr. 18).



Nr. IV. Straßenumhang mit lauem Pelz für junge Damen (Abb. Nr. 36).



Nr. V. Aufhängender Paletot mit Verzierrungen für junge Damen (Abb. Nr. 43).



kleid aus kariertem Wollestoff mit Falten (Abb. Nr. 2-7).
Nr. 2. Kleid aus kariertem Wollestoff mit Falten (Abb. Nr. 2-7).
Nr. 3. Kleid aus kariertem Wollestoff mit Falten (Abb. Nr. 2-7).

kleid aus kariertem Wollestoff mit Falten (Abb. Nr. 2-7).
Nr. 8. Kleid aus kariertem Wollestoff mit Falten (Abb. Nr. 2-7).

kleid aus kariertem Wollestoff mit Falten (Abb. Nr. 2-7).
Nr. 19. Kleid aus kariertem Wollestoff mit Falten (Abb. Nr. 2-7).

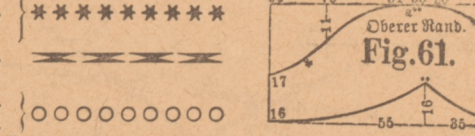
kleid aus kariertem Wollestoff mit Falten (Abb. Nr. 2-7).
Nr. 30. Kleid aus kariertem Wollestoff mit Falten (Abb. Nr. 2-7).

Rückseite.

Beliebig und Vereinfacht der Schnittmuster nebst Erklärung der Bezeichnungen.

VII. Mantel mit Pelzband für Mädchen von 7-8 Jahren (Abb. Nr. 47).

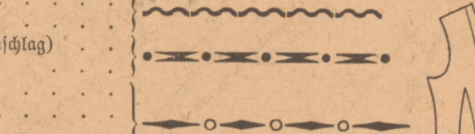
- Fig. 54, Vordertheil (verändert)
Fig. 55, Hälfte des Rückentheils (verändert)
Fig. 56, Hälfte des hinteren Vorderteils
Fig. 57 und 58, Trageweise
Fig. 59 und 60, Kermel
Fig. 61, Schnittmuster zur Kermelplatte
Fig. 62, Obere Hälfte zum Kermel
Fig. 63, Kermelauflage



Der obere Mantel aus hochwertigem Stoff ist vorn... Der in zwei Theile getheilte Rückenteil... Die Pelzbande sind aus... Die Kermelplatte ist aus... Die Kermelauflage ist aus...

VIII. Mantel mit Schafwolle im Gefährdungs XVII (Abb. Nr. 17).

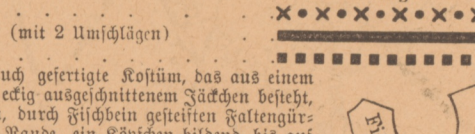
- Fig. 64, Vordertheil aus Baumwolle
Fig. 65, Hälfte des Rückentheils
Fig. 66, Vordertheil aus Oberstoff (mit Umföge)
Fig. 67 und 68, Trageweise
Fig. 69, Rückenteil (mit Umföge)
Fig. 70 und 71, Kermel
Fig. 72, Kermelauflage
Fig. 73, Hälfte des Kermelreifes



Der Mantel ist aus einem hochwertigen Stoff... Die Pelzbande sind aus... Die Kermelplatte ist aus... Die Kermelauflage ist aus... Die Kermelreife ist aus...

IX. Promenadenanzug mit breitem Gürtel und gefülltem Ärmeln (Abb. Nr. 1 und 8).

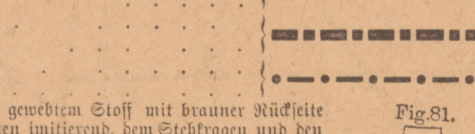
- Fig. 74 und 75, Hälfte des Rückentheils
Fig. 76, Obere Kermelplatte und Oberstoff (mit 2 Umfögen)
Fig. 77, Kermelreife



Der Anzug besteht aus einem hochwertigen Stoff... Die Pelzbande sind aus... Die Kermelplatte ist aus... Die Kermelreife ist aus...

X. Promenadenanzug mit breitem Gürtel und gefülltem Ärmeln (Abb. Nr. 2 und 9).

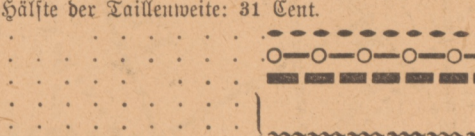
- Fig. 78, Vordertheil (verändert)
Fig. 79, Hälfte des Rückentheils (verändert)
Fig. 80, Hälfte des großen Ärmels
Fig. 81, Hälfte des Ärmels
Fig. 82 und 83, Trageweise
Fig. 84, Hälfte des Kermelauflages



Der Mantel ist aus einem hochwertigen Stoff... Die Pelzbande sind aus... Die Kermelplatte ist aus... Die Kermelreife ist aus...

XI. Promenadenanzug mit breitem Gürtel und gefülltem Ärmeln (Abb. Nr. 14).

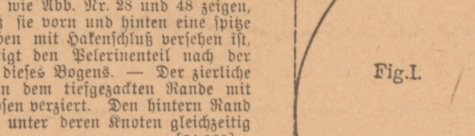
- Fig. 85, Vordertheil
Fig. 86, Rückenteil
Fig. 87, Vordertheil (mit 2 Umfögen)
Fig. 88, Rückenteil
Fig. 89, Vordertheil
Fig. 90, Rückenteil
Fig. 91, Trageweise



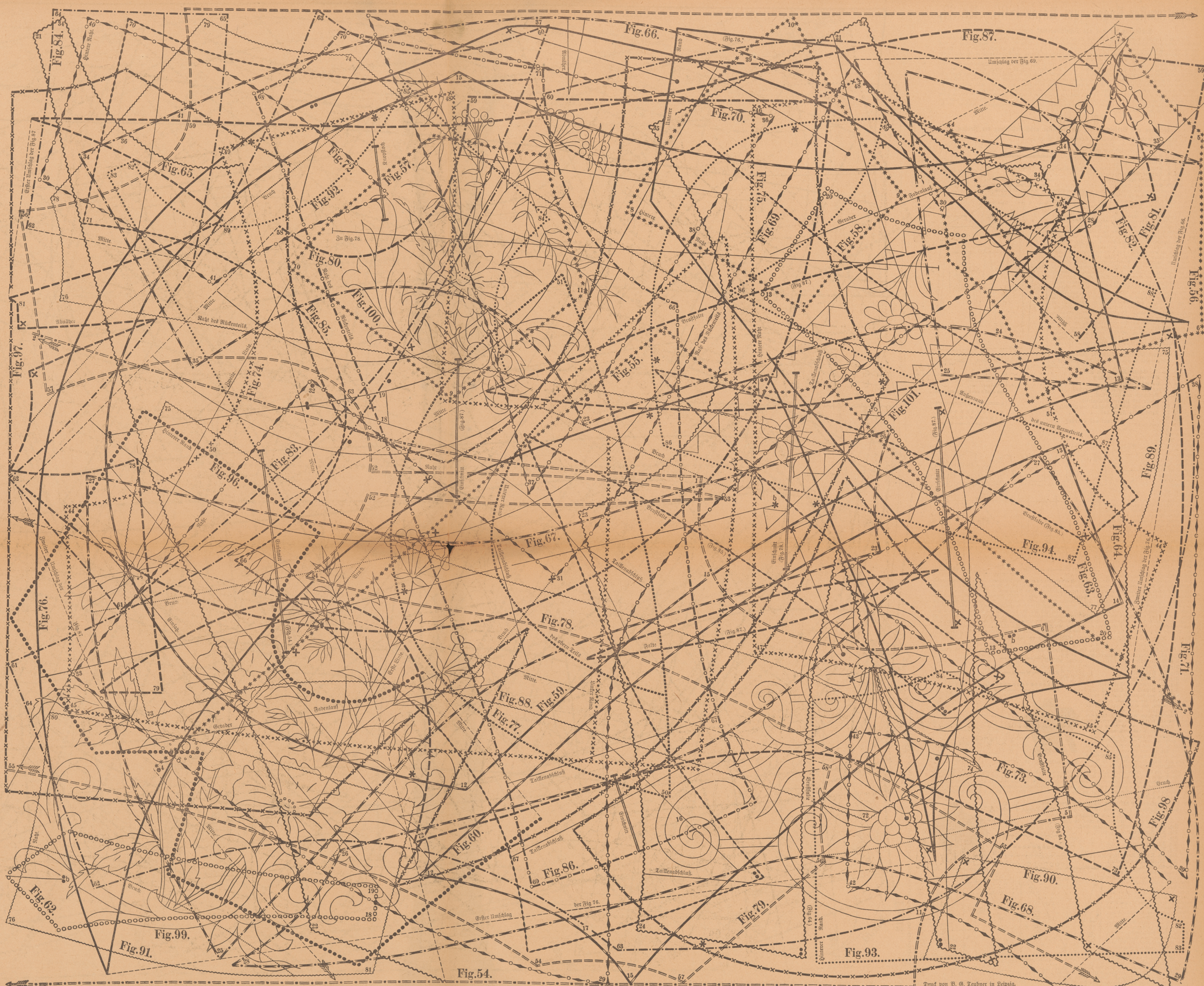
Der Anzug besteht aus einem hochwertigen Stoff... Die Pelzbande sind aus... Die Kermelplatte ist aus... Die Kermelreife ist aus...

XII. Promenadenanzug für Mädchen von 8-9 Jahren (Abb. Nr. 24).

- Fig. 92 und 93, Hälfte des Rückentheils
Fig. 94, Kermel und Kermelplatte
Fig. 95, Schnittmuster zur Kermelplatte
Fig. 96, Hälfte des Ärmels



Der Anzug besteht aus einem hochwertigen Stoff... Die Pelzbande sind aus... Die Kermelplatte ist aus... Die Kermelreife ist aus...



Erklärung der Bezeichnungen: Die Bezeichnungen sind in der Tabelle unten aufgeführt.

XIII. Schnitt- und Maßangaben für den Handarbeiten (Abb. Nr. 13, 37, 40 und 9).

Fig. 97, Hälfte des Rückentheils (Abb. Nr. 13)
Fig. 98, Schnitt- u. Maßangaben für den Handarbeiten (Abb. Nr. 37)
Fig. 99 u. 100, Maßangaben für den Handarbeiten (Abb. Nr. 40)
Fig. 101, Maßangaben für den Handarbeiten (Abb. Nr. 9)

Promenadenanzug (tailor-made) aus cover-coat (Abb. Nr. 34).

Beliebig und Vereinfacht der Schnittmuster nebst Erklärung der Bezeichnungen.

XIII. Schnitt- und Maßangaben für den Handarbeiten (Abb. Nr. 13, 37, 40 und 9).

Fig. 97, Hälfte des Rückentheils (Abb. Nr. 13)
Fig. 98, Schnitt- u. Maßangaben für den Handarbeiten (Abb. Nr. 37)
Fig. 99 u. 100, Maßangaben für den Handarbeiten (Abb. Nr. 40)
Fig. 101, Maßangaben für den Handarbeiten (Abb. Nr. 9)

Promenadenanzug (tailor-made) aus cover-coat (Abb. Nr. 34).

Beliebig und Vereinfacht der Schnittmuster nebst Erklärung der Bezeichnungen.

XIII. Schnitt- und Maßangaben für den Handarbeiten (Abb. Nr. 13, 37, 40 und 9).

Fig. 97, Hälfte des Rückentheils (Abb. Nr. 13)
Fig. 98, Schnitt- u. Maßangaben für den Handarbeiten (Abb. Nr. 37)
Fig. 99 u. 100, Maßangaben für den Handarbeiten (Abb. Nr. 40)
Fig. 101, Maßangaben für den Handarbeiten (Abb. Nr. 9)

Promenadenanzug (tailor-made) aus cover-coat (Abb. Nr. 34).

Beliebig und Vereinfacht der Schnittmuster nebst Erklärung der Bezeichnungen.

XIII. Schnitt- und Maßangaben für den Handarbeiten (Abb. Nr. 13, 37, 40 und 9).

Fig. 97, Hälfte des Rückentheils (Abb. Nr. 13)
Fig. 98, Schnitt- u. Maßangaben für den Handarbeiten (Abb. Nr. 37)
Fig. 99 u. 100, Maßangaben für den Handarbeiten (Abb. Nr. 40)
Fig. 101, Maßangaben für den Handarbeiten (Abb. Nr. 9)

Promenadenanzug (tailor-made) aus cover-coat (Abb. Nr. 34).

Beliebig und Vereinfacht der Schnittmuster nebst Erklärung der Bezeichnungen.

XIII. Schnitt- und Maßangaben für den Handarbeiten (Abb. Nr. 13, 37, 40 und 9).

Fig. 97, Hälfte des Rückentheils (Abb. Nr. 13)
Fig. 98, Schnitt- u. Maßangaben für den Handarbeiten (Abb. Nr. 37)
Fig. 99 u. 100, Maßangaben für den Handarbeiten (Abb. Nr. 40)
Fig. 101, Maßangaben für den Handarbeiten (Abb. Nr. 9)

Promenadenanzug (tailor-made) aus cover-coat (Abb. Nr. 34).