

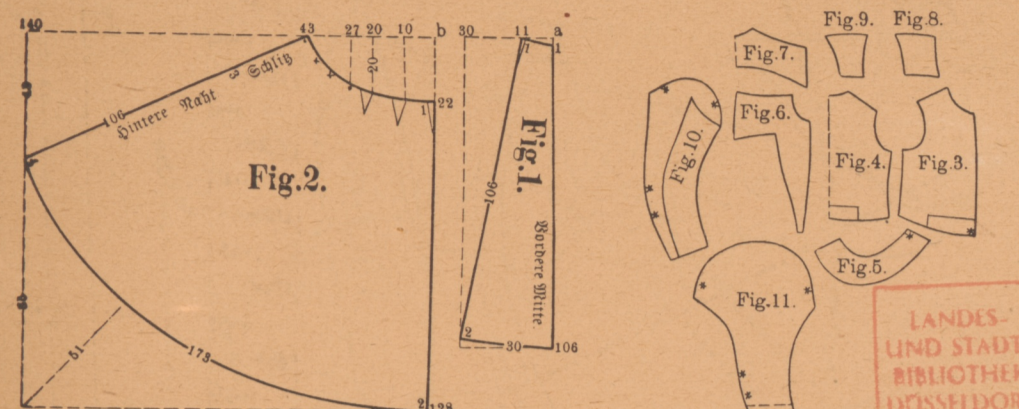
Erklärung der verkleinerten Schnittvorlagen

Die verkleinerten Schnittvorlagen werden meistens in einem Viertel oder einem halben Centimeter Breite hergestellt, um sie nach dem Verkleinern in der Größe des Originals wiederherstellen zu können.

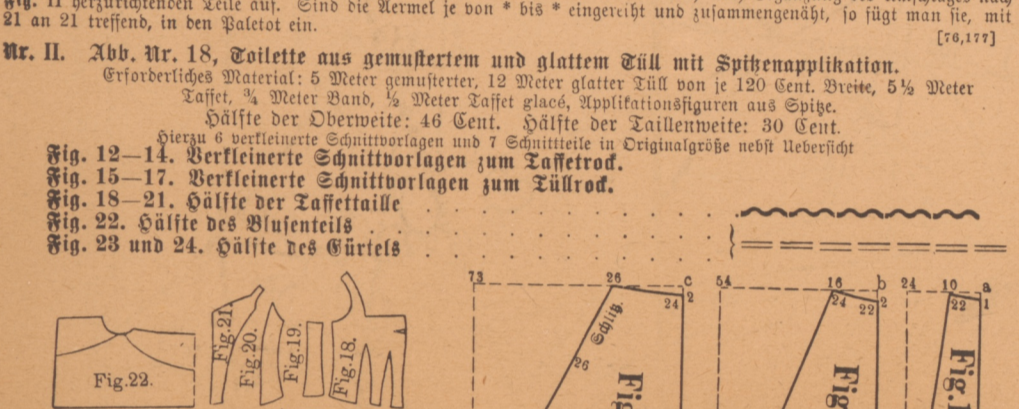
Vorderseite.

Beschreibung und Verzeichnis der Schnittmuster nebst Erklärung der Zeichen.

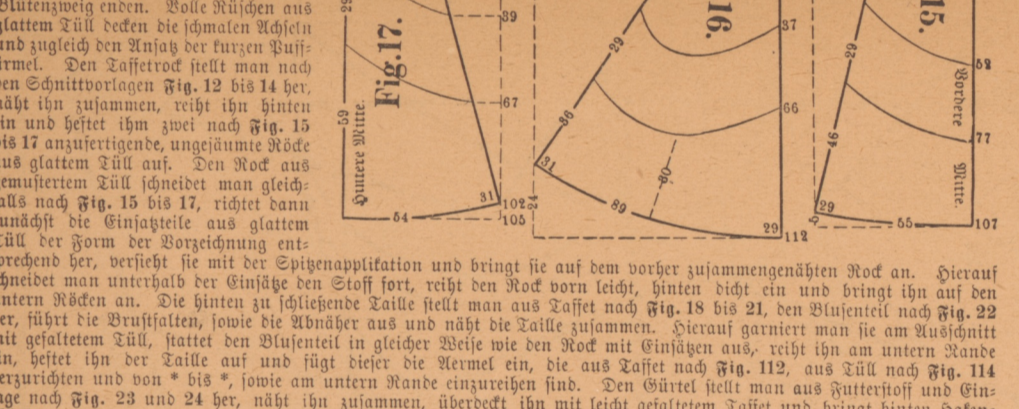
- Nr. I. Abb. Nr. 1, Halsausschnitt zum Bazar mit Besatzungen und Spitzenabatz.
Nr. 2, Vorderseite des Halsausschnitts zum Bazar.
Nr. 3, Besatzung zum Bazar.



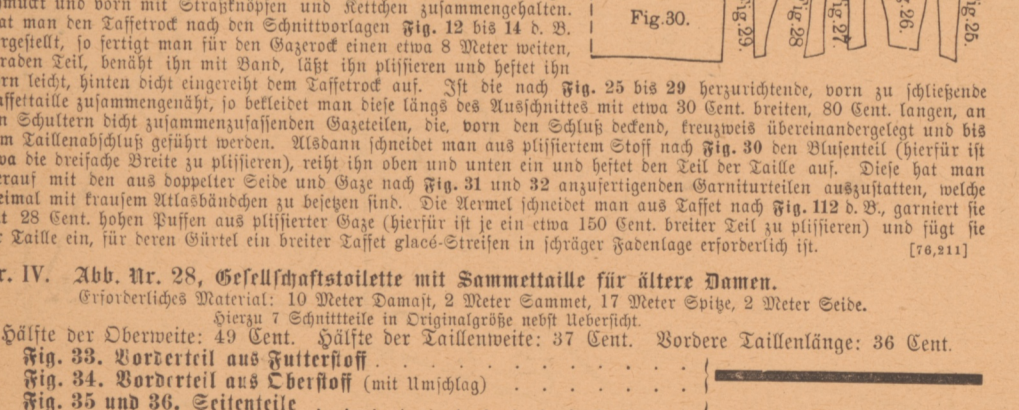
Nr. II. Abb. Nr. 18, Zollette aus gemustertem und glattem Züll mit Spitzenapplikation.
Nr. 19, Vorderseite des Zollette zum Bazar.



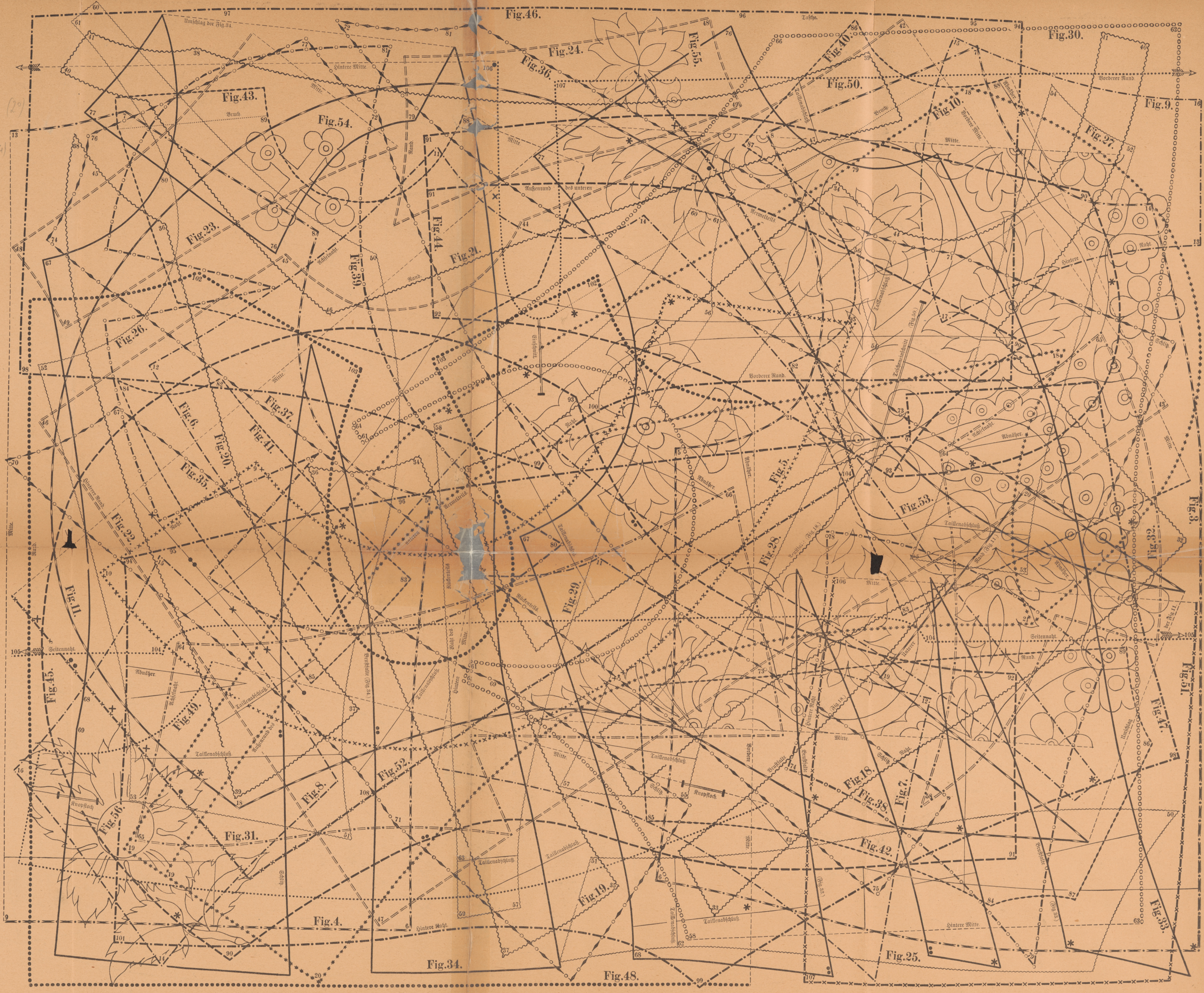
Nr. III. Abb. Nr. 21 und 9, Zollette aus plattierter Gaze mit Bandgarantur.
Nr. 20, Vorderseite des Zollette zum Bazar.



Nr. IV. Abb. Nr. 28, Gefältschaltellette für ältere Damen.
Nr. 29, Vorderseite des Gefältschaltellette zum Bazar.



Nr. V. Abb. Nr. 8, Hals für Mädchen von 4-5 Jahren.
Nr. 9, Vorderseite des Hals zum Bazar.

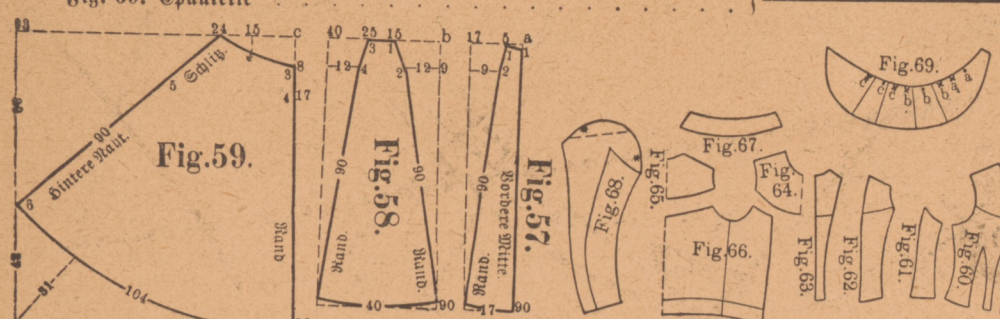


Erklärung der Zeichen.
Nur die Zollette polsterartig mit Randstreifen, so führt man die Maßzahlen aus, bringt den nach Fig. 48 in fertigen Krage an, klappt das Kleid mit einem 2 Cent. breiten Bandchen und verfährt es mit Darnen (siehe Fig. 48) durch den Hals, so dass die obere Kante des * bis * in den * ein, befindet die untere Kante des Hals mit Randstreifen und liegt die Kante am Kleid an.
Nur die Zollette polsterartig mit Randstreifen, so führt man die Maßzahlen aus, bringt den nach Fig. 48 in fertigen Krage an, klappt das Kleid mit einem 2 Cent. breiten Bandchen und verfährt es mit Darnen (siehe Fig. 48) durch den Hals, so dass die obere Kante des * bis * in den * ein, befindet die untere Kante des Hals mit Randstreifen und liegt die Kante am Kleid an.

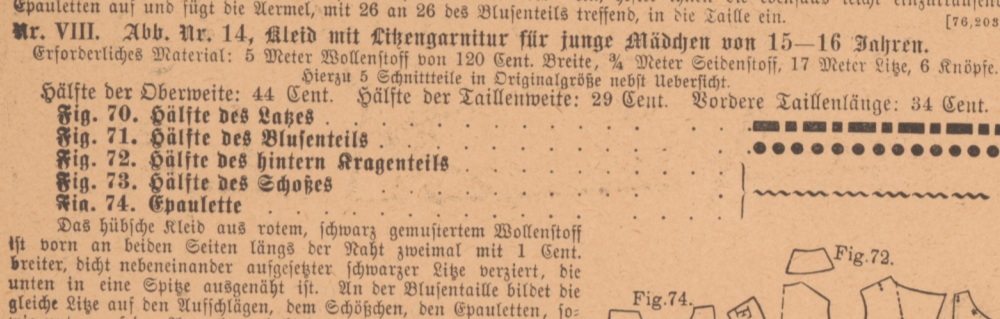
Rückseite.

Bezeichnung und Verzeichnis der Schnittmuster nebst Gefährdung der Seiten.

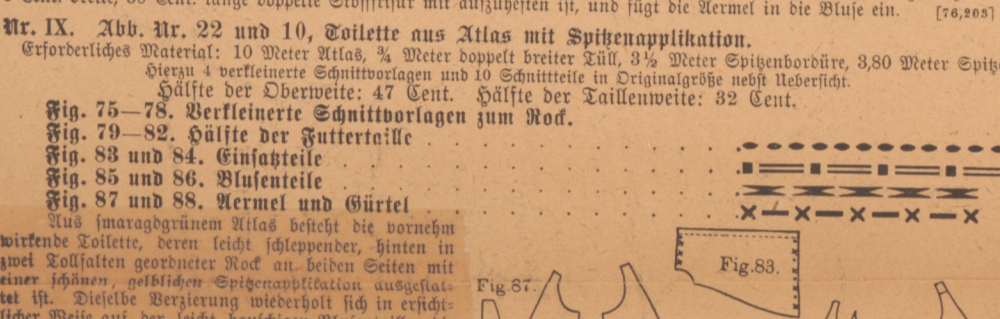
Mr. VII. Abb. Nr. 13. Kleid mit Vorderteile für junge Mädchen von 14-15 Jahren. Oberweite Material: 4 1/2 Meter ...



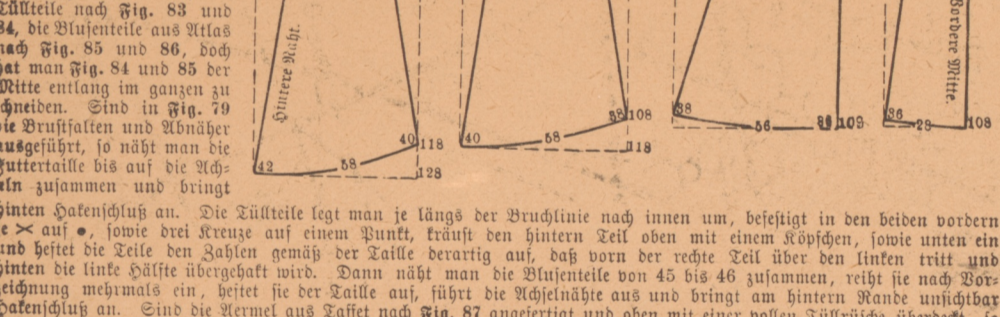
Mr. VIII. Abb. Nr. 14. Kleid mit Vorderteile für junge Mädchen von 15-16 Jahren. Oberweite Material: 4 1/2 Meter ...



Mr. IX. Abb. Nr. 22 und 10. Solette aus Atlas mit Spitzenverzierungen. Oberweite Material: 10 Meter ...



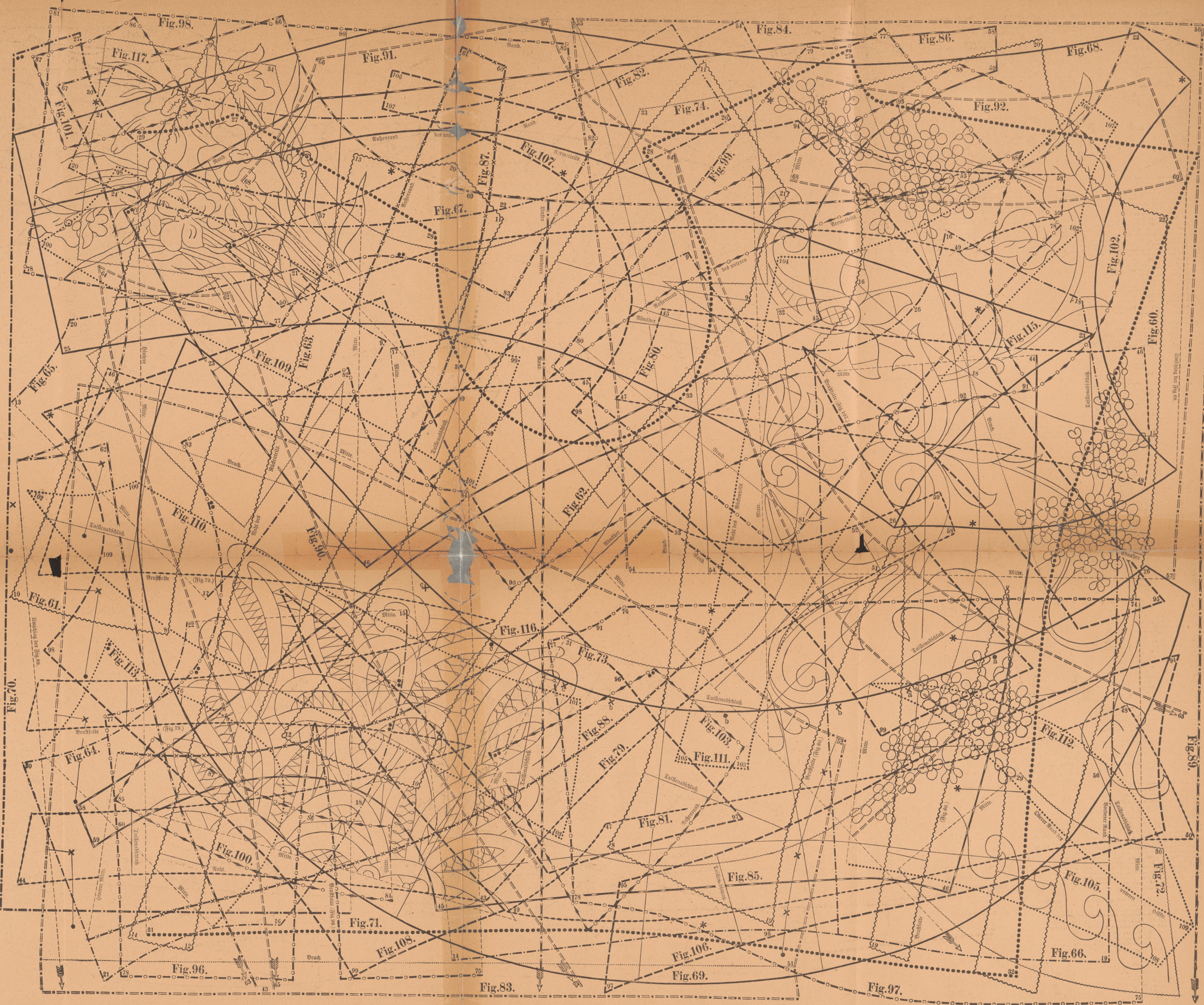
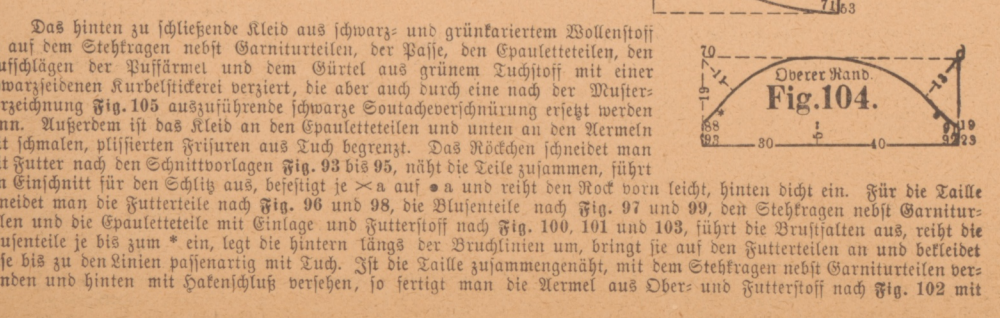
Mr. X. Abb. Nr. 27. Morgenante mit Besamterte und Armergerantur. Oberweite Material: 2 1/2 Meter ...



Mr. XI. Abb. Nr. 12. Kleid für Mädchen von 6-7 Jahren. Oberweite Material: 3 Meter ...



Mr. XII. Abb. Nr. 17. Solette aus Atlas mit Silberer und Spitzenverzierungen. Oberweite Material: 10 Meter ...



Rechtung der Kontur für den unteren Teil, die Rücken nur aus Oberstoff nach Fig. 104, nicht für je von * bis * ...