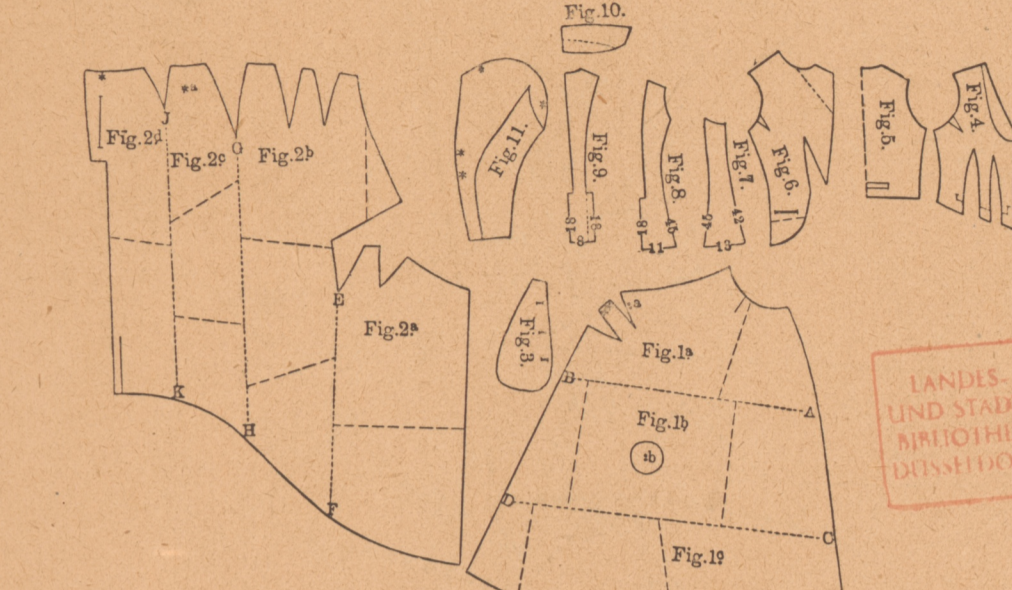


# Schnittmuster-Bogen zum Bazar 1898. Nr. 9.

## Vorderseite.

Beschreibung und Verzeichnis der Schnittmuster nebst Erklärung der Zeichen.  
Nr. 1. Abb. Nr. 1, Kleider mit englischer Jacke, Weste und Schürze.  
Material: 4 1/2 Meter Tuch von 140 Cent. Breite, 60 Cent. Plüsch.  
Der in 1 Schmitteln in Originalgröße nach Uebermaß.

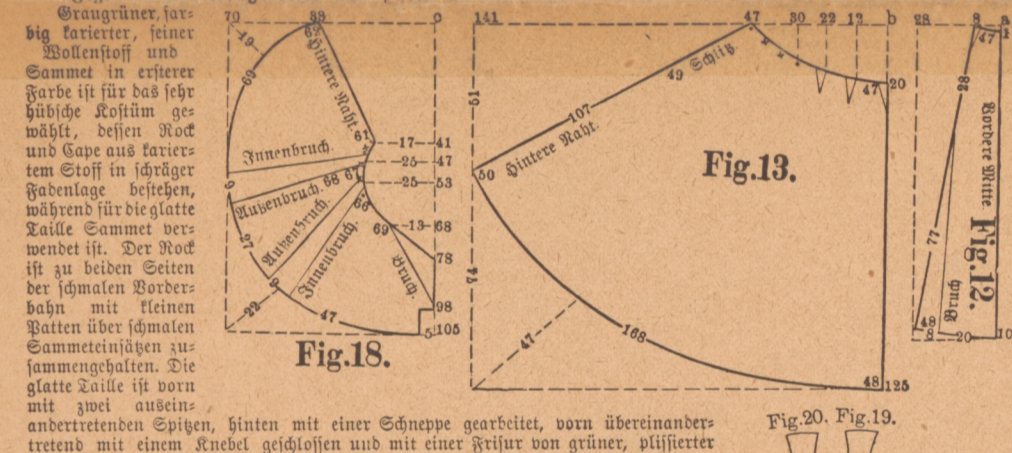
- Fig. 1. (mit Umhang)
- Fig. 2. (mit Umhang)
- Fig. 3. (mit Umhang)
- Fig. 4. (mit Umhang)
- Fig. 5. (mit Umhang)
- Fig. 6. (mit Umhang)
- Fig. 7. (mit Umhang)
- Fig. 8. (mit Umhang)
- Fig. 9. (mit Umhang)
- Fig. 10. (mit Umhang)
- Fig. 11. (mit Umhang)



Das vorstehende Maß ist in dem Maß der Originalgröße nach und ist zu öffnen, mit einem breiten Umhang tragen. Die Zeichnung zeigt die Vorder- und Rückansicht der Kleider, die mit einem breiten Umhang versehen sind. Die Maße sind in Centimetern angegeben. Die Zeichnung ist in 11 Figuren unterteilt, die jeweils einen Teil des Schnittmusters darstellen. Die Figuren sind wie folgt beschriftet: Fig. 1. (mit Umhang), Fig. 2. (mit Umhang), Fig. 3. (mit Umhang), Fig. 4. (mit Umhang), Fig. 5. (mit Umhang), Fig. 6. (mit Umhang), Fig. 7. (mit Umhang), Fig. 8. (mit Umhang), Fig. 9. (mit Umhang), Fig. 10. (mit Umhang), Fig. 11. (mit Umhang).

Nr. II. Abb. Nr. 5, Frühjahrskleid mit kleinem Cap.  
Material: 2 Meter feines Stoff, 4 Meter feines Stoff, 4 Meter feines Stoff, 13 Meter feines Stoff.  
Die in 1 Schmitteln in Originalgröße nach Uebermaß.

- Fig. 12. (mit Cap)
- Fig. 13. (mit Cap)
- Fig. 14. (mit Cap)
- Fig. 15. (mit Cap)
- Fig. 16. (mit Cap)
- Fig. 17. (mit Cap)
- Fig. 18. (mit Cap)
- Fig. 19. (mit Cap)
- Fig. 20. (mit Cap)
- Fig. 21. (mit Cap)
- Fig. 22. (mit Cap)
- Fig. 23. (mit Cap)
- Fig. 24. (mit Cap)
- Fig. 25. (mit Cap)
- Fig. 26. (mit Cap)
- Fig. 27. (mit Cap)
- Fig. 28. (mit Cap)
- Fig. 29. (mit Cap)
- Fig. 30. (mit Cap)
- Fig. 31. (mit Cap)
- Fig. 32. (mit Cap)
- Fig. 33. (mit Cap)
- Fig. 34. (mit Cap)
- Fig. 35. (mit Cap)
- Fig. 36. (mit Cap)
- Fig. 37. (mit Cap)
- Fig. 38. (mit Cap)
- Fig. 39. (mit Cap)
- Fig. 40. (mit Cap)
- Fig. 41. (mit Cap)
- Fig. 42. (mit Cap)
- Fig. 43. (mit Cap)
- Fig. 44. (mit Cap)
- Fig. 45. (mit Cap)
- Fig. 46. (mit Cap)
- Fig. 47. (mit Cap)
- Fig. 48. (mit Cap)
- Fig. 49. (mit Cap)
- Fig. 50. (mit Cap)
- Fig. 51. (mit Cap)
- Fig. 52. (mit Cap)
- Fig. 53. (mit Cap)
- Fig. 54. (mit Cap)
- Fig. 55. (mit Cap)
- Fig. 56. (mit Cap)
- Fig. 57. (mit Cap)
- Fig. 58. (mit Cap)
- Fig. 59. (mit Cap)
- Fig. 60. (mit Cap)
- Fig. 61. (mit Cap)
- Fig. 62. (mit Cap)
- Fig. 63. (mit Cap)
- Fig. 64. (mit Cap)
- Fig. 65. (mit Cap)
- Fig. 66. (mit Cap)
- Fig. 67. (mit Cap)
- Fig. 68. (mit Cap)
- Fig. 69. (mit Cap)
- Fig. 70. (mit Cap)
- Fig. 71. (mit Cap)
- Fig. 72. (mit Cap)
- Fig. 73. (mit Cap)
- Fig. 74. (mit Cap)
- Fig. 75. (mit Cap)
- Fig. 76. (mit Cap)
- Fig. 77. (mit Cap)
- Fig. 78. (mit Cap)
- Fig. 79. (mit Cap)
- Fig. 80. (mit Cap)
- Fig. 81. (mit Cap)
- Fig. 82. (mit Cap)
- Fig. 83. (mit Cap)
- Fig. 84. (mit Cap)
- Fig. 85. (mit Cap)
- Fig. 86. (mit Cap)
- Fig. 87. (mit Cap)
- Fig. 88. (mit Cap)
- Fig. 89. (mit Cap)
- Fig. 90. (mit Cap)
- Fig. 91. (mit Cap)
- Fig. 92. (mit Cap)
- Fig. 93. (mit Cap)
- Fig. 94. (mit Cap)
- Fig. 95. (mit Cap)
- Fig. 96. (mit Cap)
- Fig. 97. (mit Cap)
- Fig. 98. (mit Cap)
- Fig. 99. (mit Cap)
- Fig. 100. (mit Cap)



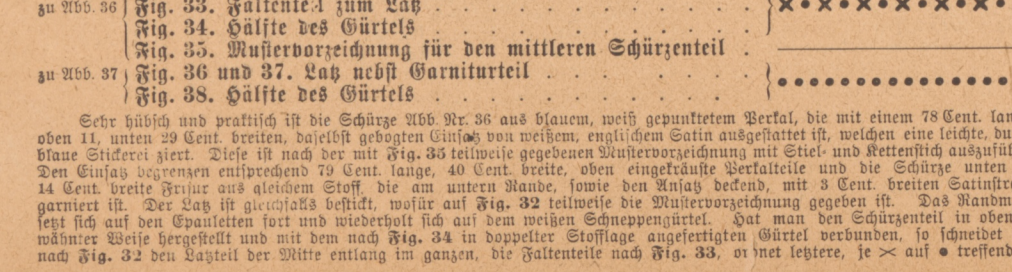
Nr. III. Abb. Nr. 43, Jung für Frauen von 9-10 Jahren.  
Material: 1,00 Meter Stoff von 140 Cent. Breite, 60 Cent. Plüsch.  
Die in 1 Schmitteln in Originalgröße nach Uebermaß.

- Fig. 32. (mit Umhang)
- Fig. 33. (mit Umhang)
- Fig. 34. (mit Umhang)
- Fig. 35. (mit Umhang)
- Fig. 36. (mit Umhang)
- Fig. 37. (mit Umhang)
- Fig. 38. (mit Umhang)
- Fig. 39. (mit Umhang)
- Fig. 40. (mit Umhang)
- Fig. 41. (mit Umhang)
- Fig. 42. (mit Umhang)
- Fig. 43. (mit Umhang)
- Fig. 44. (mit Umhang)
- Fig. 45. (mit Umhang)
- Fig. 46. (mit Umhang)
- Fig. 47. (mit Umhang)
- Fig. 48. (mit Umhang)
- Fig. 49. (mit Umhang)
- Fig. 50. (mit Umhang)
- Fig. 51. (mit Umhang)
- Fig. 52. (mit Umhang)
- Fig. 53. (mit Umhang)
- Fig. 54. (mit Umhang)
- Fig. 55. (mit Umhang)
- Fig. 56. (mit Umhang)
- Fig. 57. (mit Umhang)
- Fig. 58. (mit Umhang)
- Fig. 59. (mit Umhang)
- Fig. 60. (mit Umhang)
- Fig. 61. (mit Umhang)
- Fig. 62. (mit Umhang)
- Fig. 63. (mit Umhang)
- Fig. 64. (mit Umhang)
- Fig. 65. (mit Umhang)
- Fig. 66. (mit Umhang)
- Fig. 67. (mit Umhang)
- Fig. 68. (mit Umhang)
- Fig. 69. (mit Umhang)
- Fig. 70. (mit Umhang)
- Fig. 71. (mit Umhang)
- Fig. 72. (mit Umhang)
- Fig. 73. (mit Umhang)
- Fig. 74. (mit Umhang)
- Fig. 75. (mit Umhang)
- Fig. 76. (mit Umhang)
- Fig. 77. (mit Umhang)
- Fig. 78. (mit Umhang)
- Fig. 79. (mit Umhang)
- Fig. 80. (mit Umhang)
- Fig. 81. (mit Umhang)
- Fig. 82. (mit Umhang)
- Fig. 83. (mit Umhang)
- Fig. 84. (mit Umhang)
- Fig. 85. (mit Umhang)
- Fig. 86. (mit Umhang)
- Fig. 87. (mit Umhang)
- Fig. 88. (mit Umhang)
- Fig. 89. (mit Umhang)
- Fig. 90. (mit Umhang)
- Fig. 91. (mit Umhang)
- Fig. 92. (mit Umhang)
- Fig. 93. (mit Umhang)
- Fig. 94. (mit Umhang)
- Fig. 95. (mit Umhang)
- Fig. 96. (mit Umhang)
- Fig. 97. (mit Umhang)
- Fig. 98. (mit Umhang)
- Fig. 99. (mit Umhang)
- Fig. 100. (mit Umhang)



Nr. IV. Abb. Nr. 36 und 37, Wierfahrschürzen mit leichter Sticker.  
Material: 1,00 Meter Stoff von 140 Cent. Breite, 60 Cent. Plüsch.  
Die in 1 Schmitteln in Originalgröße nach Uebermaß.

- Fig. 36. (mit Umhang)
- Fig. 37. (mit Umhang)
- Fig. 38. (mit Umhang)
- Fig. 39. (mit Umhang)
- Fig. 40. (mit Umhang)
- Fig. 41. (mit Umhang)
- Fig. 42. (mit Umhang)
- Fig. 43. (mit Umhang)
- Fig. 44. (mit Umhang)
- Fig. 45. (mit Umhang)
- Fig. 46. (mit Umhang)
- Fig. 47. (mit Umhang)
- Fig. 48. (mit Umhang)
- Fig. 49. (mit Umhang)
- Fig. 50. (mit Umhang)
- Fig. 51. (mit Umhang)
- Fig. 52. (mit Umhang)
- Fig. 53. (mit Umhang)
- Fig. 54. (mit Umhang)
- Fig. 55. (mit Umhang)
- Fig. 56. (mit Umhang)
- Fig. 57. (mit Umhang)
- Fig. 58. (mit Umhang)
- Fig. 59. (mit Umhang)
- Fig. 60. (mit Umhang)
- Fig. 61. (mit Umhang)
- Fig. 62. (mit Umhang)
- Fig. 63. (mit Umhang)
- Fig. 64. (mit Umhang)
- Fig. 65. (mit Umhang)
- Fig. 66. (mit Umhang)
- Fig. 67. (mit Umhang)
- Fig. 68. (mit Umhang)
- Fig. 69. (mit Umhang)
- Fig. 70. (mit Umhang)
- Fig. 71. (mit Umhang)
- Fig. 72. (mit Umhang)
- Fig. 73. (mit Umhang)
- Fig. 74. (mit Umhang)
- Fig. 75. (mit Umhang)
- Fig. 76. (mit Umhang)
- Fig. 77. (mit Umhang)
- Fig. 78. (mit Umhang)
- Fig. 79. (mit Umhang)
- Fig. 80. (mit Umhang)
- Fig. 81. (mit Umhang)
- Fig. 82. (mit Umhang)
- Fig. 83. (mit Umhang)
- Fig. 84. (mit Umhang)
- Fig. 85. (mit Umhang)
- Fig. 86. (mit Umhang)
- Fig. 87. (mit Umhang)
- Fig. 88. (mit Umhang)
- Fig. 89. (mit Umhang)
- Fig. 90. (mit Umhang)
- Fig. 91. (mit Umhang)
- Fig. 92. (mit Umhang)
- Fig. 93. (mit Umhang)
- Fig. 94. (mit Umhang)
- Fig. 95. (mit Umhang)
- Fig. 96. (mit Umhang)
- Fig. 97. (mit Umhang)
- Fig. 98. (mit Umhang)
- Fig. 99. (mit Umhang)
- Fig. 100. (mit Umhang)



Die in 1 Schmitteln in Originalgröße nach Uebermaß.

Nr. V. Abb. Nr. 4, Sporthelme für Damen.  
Material: 1,00 Meter Stoff von 140 Cent. Breite, 60 Cent. Plüsch.  
Die in 1 Schmitteln in Originalgröße nach Uebermaß.

Nr. VI. Abb. Nr. 2 und 3, Frühjahrskleid mit Cap für junge Damen.  
Material: 2 Meter feines Stoff, 4 Meter feines Stoff, 4 Meter feines Stoff, 13 Meter feines Stoff.  
Die in 1 Schmitteln in Originalgröße nach Uebermaß.

Nr. VII. Abb. Nr. 13, Einfacher Umhang für den Landbau (aus einem geraden Stück Stoff).

Nr. VIII. Abb. Nr. 1, Vereinfachte Schnittvorlage.

Nr. IX. Abb. Nr. 2 und 3, Frühjahrskleid mit Cap für junge Damen.

Nr. X. Abb. Nr. 2 und 3, Frühjahrskleid mit Cap für junge Damen.

