

Ex istis

rociat hie a puericia sua tãcomag calor ten gualat. i aug
tate a supfluitate depar. gda salti dme. omie saltu usupi
i dictu s distolutu s i m dicitantiu. Ex augmentacione em
in gda saltidim ur caro eoz p tende. bleat. ite lubcat.
distolut. gnari. ite cofomat.

ueter id epica. forte Cale du terestre pp tube g sticem. vel
um. maria n s hre caram g sticem qra trett n p multa
aciscat ea. i io n ade forat p co. q subaluu effect ita
st. g sticem card. sed subalua. faale q luaret suscipiut. y faale
st. q luaret card suscipiut. i sus cepat card deponit. arte
ca. mod sic duob. uno p anere ad iuuenes gallos. alio
serpicas. t duob. mlt panerib; ad ambof. sub uno m
eratã r gplexione sic sup habuim? Galli g omi rone
calidi snt i sicci. i iuuenib; rone eratã q acuit i calor
coi facit digestioem i qstetua. s dicit rone eratã leu?
epesat q etate. n acuit calor gplexu. n sicca fac digestio
mã. i ad humiditate panerem. i q i lubrica. t alter
epica supfluitate colligunt q digestioe lubricat i facit
ru. i iuuenes siccat i itensa q uantã stugit. i h totu plane
ica. florib; y lacte. q ex omib; istis. i spm soporitat i
t q hnt. p apue siluaticæ. q oia siluatica q parata ad domeli
it siccora iuuenunt. maã q parata ad pigua. sic tã uet.
dices. qon pludet thab. h ur uelle q illa p dicitã paludet
t. thut. os. ppo au qplet. au mutat. au munit. q i ha
spo ibi puacione notat. q n habitãna. t possunt ore
antia paludet q uat n i habitãtib; paludet. i duritari;
z. i affimilat eo q sic illa uolantia n i habitãna paludet
sua resistit digestioi. i dicit se ad digereut. ita habi
udet ur anates. i h m q supi dy co hũda. pp duriciam
ate carum se idigestibilia. neq se comedoã. t i sũta
dico anã p stã. occula sũnt. sed unũ. hũ. uita sũnt. sũ
ono sanguis. q ex ipã reternatione. tã apte sũt. unã sũ
lat caruptioi subiacy. atany. i apno aliqd op ex
ti ex loqinq tãpe pueritue. necẽ i ex breui pte fiat.
fiat.

q i ato nat curcari b; i panomb; i ur ibi uelle q dure
gesta. ad h durã. q n affocian eat aliã q ibi emãt
vib; q i digestibiles. sed q sicce y parũ cãte sic ille
t. i n illandabile tã capes. affone i tenent. n d

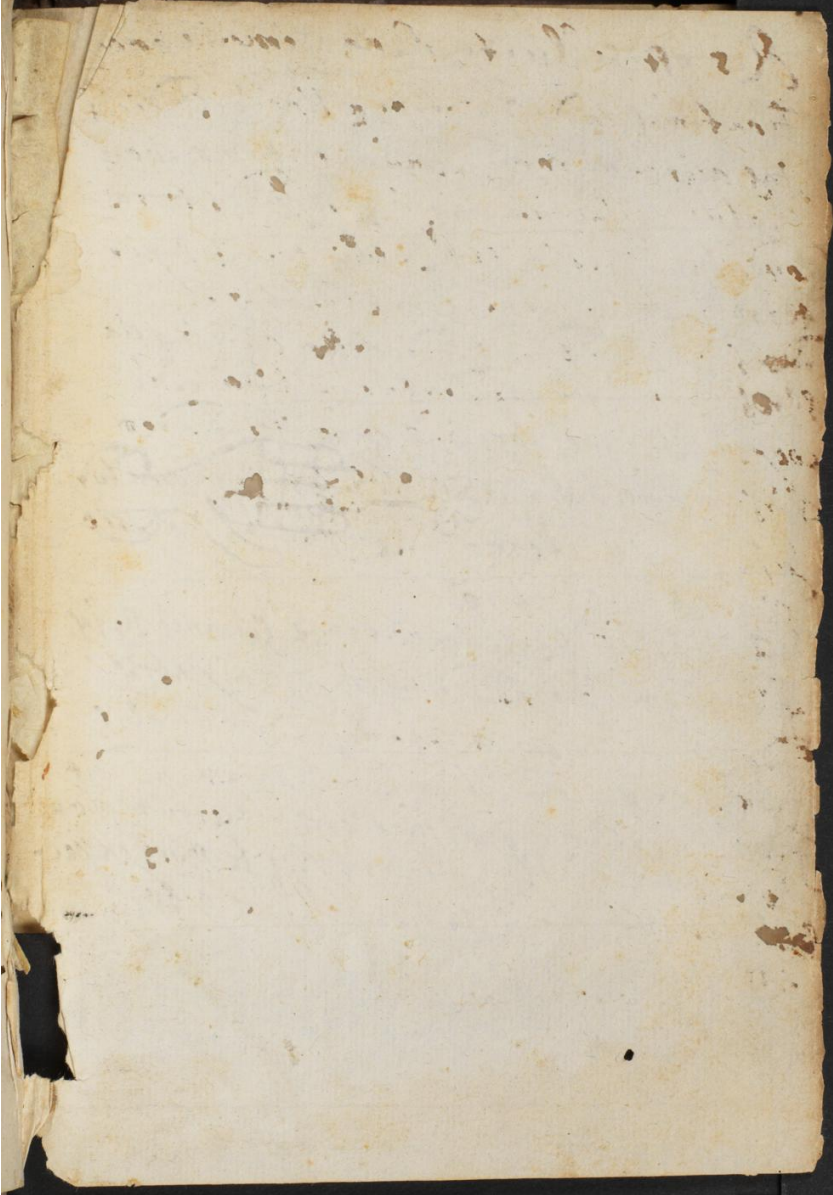
Ad sum
Leonardus Weitz
1609



Hain 13689

Eop.

LANDES-
UND STADT-
BIBLIOTHEK
DUISBURG



Res est solliciti plena timoris amor
Fontinus in descriptione Vniuersi dicit
Vas aëreum rore plenum optime coe-
pertum quantumcumq; in profundis terrae
condatur, virtute tamen solis surgit super
terram, et aliquantulum eleuatur.

~~Simile~~ quod dicitur de terra cuius in qua
si res subtiliter includatur, ac tepa bene
cooperiatur feruor solis exposita tandem
surgit et vixibiliter subleuatur.

Philologus refert quod Leo rugitu proprio
suscipit suos cubulos.

Bernardus perseuerantia et summi Regis
filia: nam caput hereditatem aeterni patris
foem. Insuper et infamia, qui in alijs
vita meritis confidit, et humilitatem excludit.
foem. Certum est quod morieris: incertum quor-
modo, quando, et vbi, quoniam vbiq; te mors expec-
tat: tu quicquid si sapiens fueris vbiq;
expecta eam.