

## DEUXIÈME CLASSE

### LES MYRIAPODES.

Latreille et Cuvier comprenaient encore les myriapodes parmi les insectes, mais les myriapodes diffèrent des insectes par un corps très-

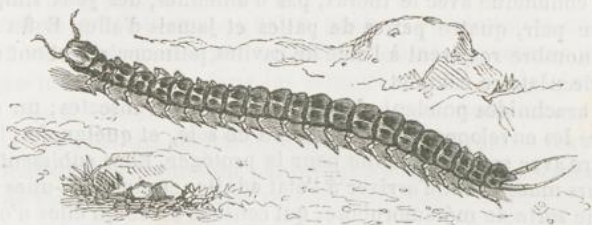


Fig. 958. — Scolopendre électrique.

allongé, toujours privé d'ailes, et composé d'un très-grand nombre d'anneaux dont chacun porte une paire de pattes. Cependant leur organi-

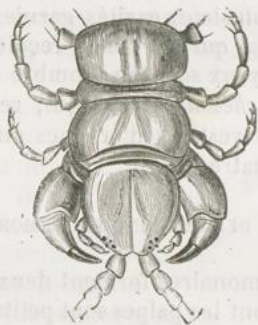


Fig. 959. — Extrémité antérieure de *Scolopendra insignis* (grandeur naturelle).

sation intérieure les rapproche des insectes. Cette classe comprend les scolopendres (fig. 958 et 959) et les iules de Linné, subdivisés aujourd'hui en un certain nombre de genres.