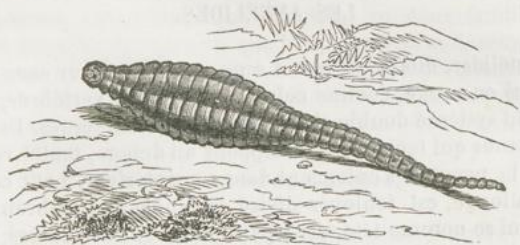


## ORDRE DES LINGATULES.

Les lingatules (*fig. 980*) ont été prises pour des helminthes jus-



*Fig. 980.* — Lingatule.

qu'au moment où M. Van Beneden étudia leur développement et proposa de les classer à la suite des crustacés cyclopigènes.

## CINQUIÈME CLASSE

## LES CIRRIPÈDES.

Les cirripèdes forment la cinquième classe des annelés articulés qui comprennent les balanes (*fig. 981*) et les anatifes (*fig. 982*).



*Fig. 981.* — Balane telline (l'animal grossi sorti de son test).



*Fig. 982.* — Anatife lisse (coupe verticale montrant l'animal).