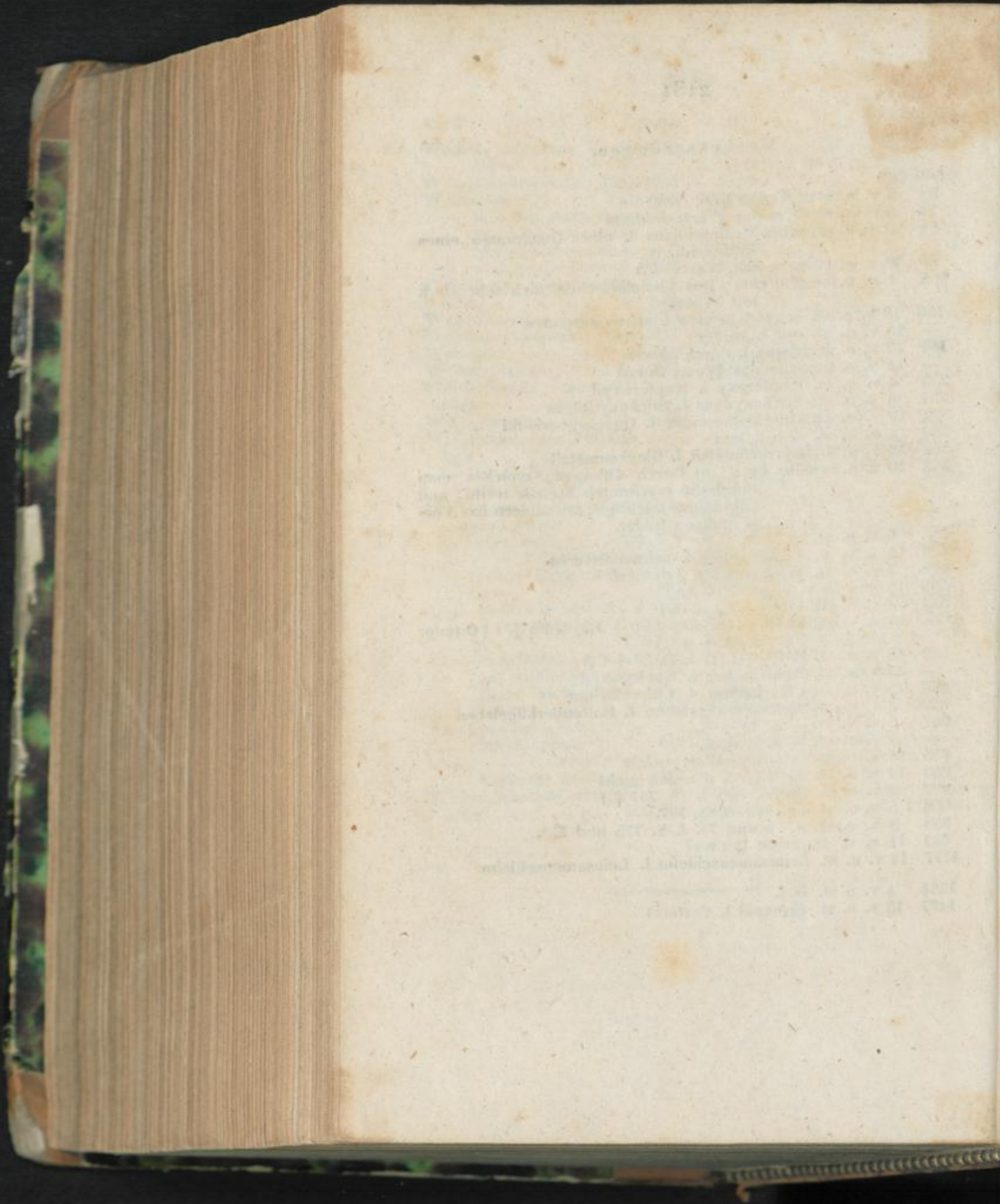


## Verbesserungen.

- Seite Zeile
- 35 2 v. o. statt Vadan lies: Vanadin
- 71 9 v. o. streiche das Wort: *iridium*
- 91 16 v. u. st. eines Erdmeridians l. eines Quadranten eines Erdmeridians
- 99 18 v. o. streiche das Wort: *sich*
- 155 1 v. u. schalte ein: Das Vitriolöl erhitzt sich sehr stark mit Wasser
- 159 13 v. o. st. schwefelsaures l. schwefeligs saures
- 10 v. u. st. nur l. er der
- 160 10 v. o. st. blosse l. durch blosse
- 11 v. o. streiche das Wort: *durch*
- 230 4 v. o. st. Kupferoxy l. Kupferoxyd
- 234 6 v. u. st. Stickoxydgas l. Stickoxydulgas
- 322 15 v. o. st. Quecksilberiodür l. Quecksilberiodid
- 354 4 v. u. st. sem l. lem
- 356 12 v. u. st. Klockenmetall l. Glockenmetall
- 362 10 v. u. schalte ein: e) Durch Chlorgas, welches man durch die erwärmten Metalle treibt, und mit einigen flüchtige, mit andern fixe Verbindungen bildet.
- 395 9 v. u. st. er l. es
- 420 15 v. o. st. kohlsaures l. schwefelsaures
- 472 2 v. o. st. Wasserstoff l. Stickstoff
- 520 15 und 16 v. o. st. N l. Na
- 532 9 v. u. st. 1: 1  $\frac{1}{2}$ : 2 l. 1: 1  $\frac{1}{2}$ : 2
- 6 v. u. st.  $Pb + 1 \frac{1}{2} O$  (oder  $2Pb + 3O$ ) l.  $Pb + 1 \frac{1}{2} O$  (oder  $3Pb + 4O$ )
- 582 16 v. u. st.  $H^2C^2 + C^2O$  l.  $H^2C^2 + CO$
- 14 v. u. st. Kohlensäure l. Kohlenoxyd
- 610 15 v. u. st. Chlorkalium l. Chlornatrium
- 659 2 v. o. st. Holländerkügelchen l. Hollunderkügelchen
- 667 5 v. u. st. + E. l. - E.
- 4 v. u. st. - E. l. + E.
- 685 13 v. u. streiche das Wort: *nicht*
- 832 13 v. u. st. die sich l. die sich nicht
- 907 5 v. o. st. (S. 55. 56.) l. (S. 767 ff.)
- 908 5 v. o. st. (S. 20.) l. (S. 707.)
- 908 9 v. u. st. S. 75 und 76. l. S. 775 und 776.
- 921 11 v. u. st. zwar l. zwei
- 1177 13 v. u. st. Leimsamenschleim l. Leinsamenschleim
- 1284 4 v. o. st.  $\overset{\text{N}}{\text{N}}$  l.  $\overset{\text{N}}{\text{N}}$
- 1477 15 v. o. st. Crotonöl l. Castoröl



*[The text on this page is extremely faint and illegible due to significant discoloration and staining. It appears to be a list or index of entries, possibly with numbers on the right margin.]*



