

OSSERVAZIONI.

Le prime quattro figure che stanno a sinistra della Danza del dipinto, non si possono distinguere con chiarezza per essere in parte sbiadite e perdute; ma il nostro disegnatore credette bene di farle rivivere per armonizzarle col rimanente, ajutandosi coi solchi segnati dai contorni delle figure sulla parte del muro scrostato.

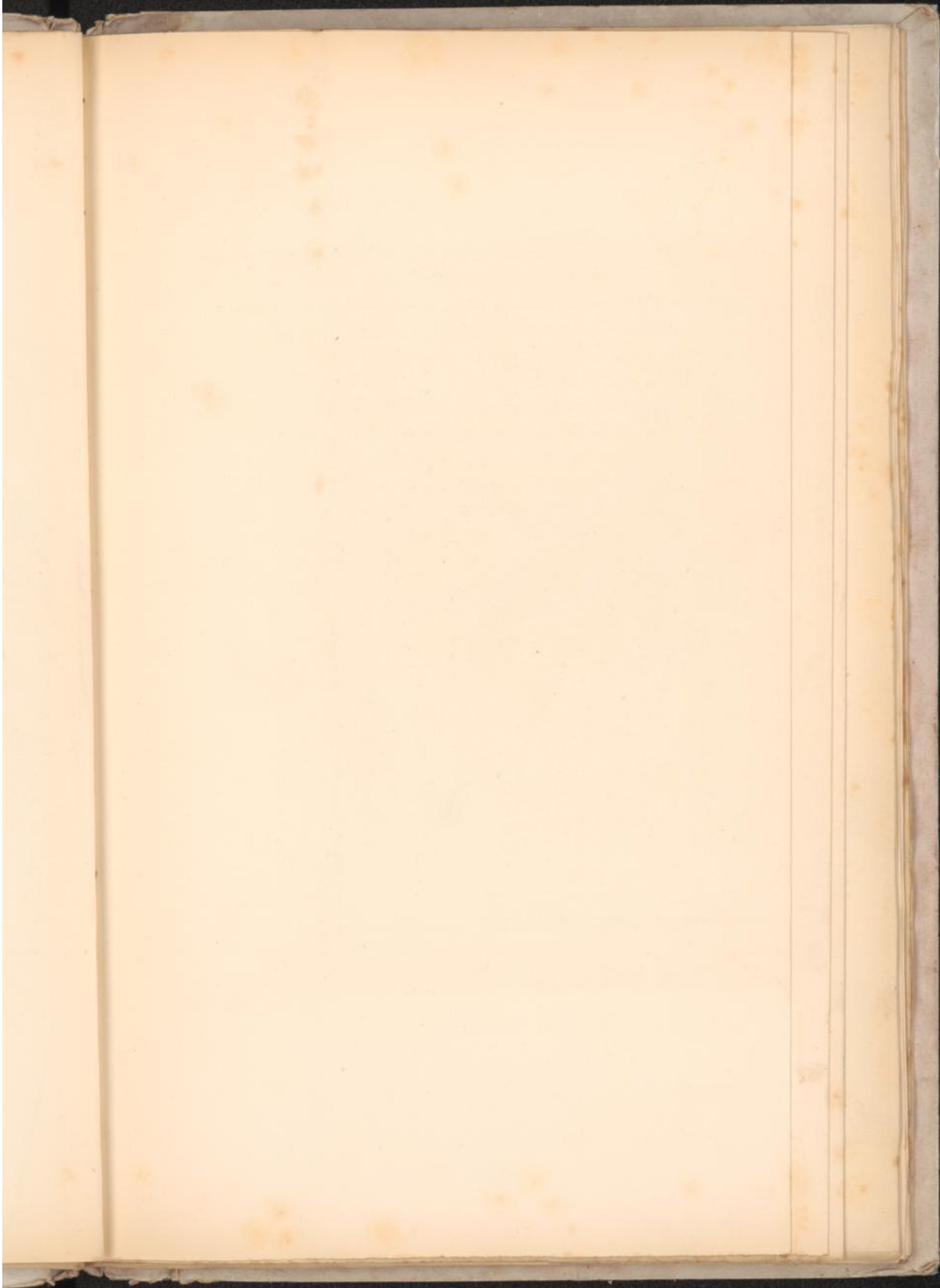
Così le coppie de' dignitarii che dovevano figurare per le prime in questa danza, vennero distrutte da cima a fondo per una scala praticatavi da persone ignare, onde ascendere ad una stanza.

Premesse tali cose, si riconoscerà lo stato attuale dell'opera che vanta Clusone, la conservazione della quale non sarà mai abbastanza raccomandata a que' terrazzani e alle autorità municipali.

Lo stipite che vedesi segnato D nella tavola, devesi ritenere dal lato opposto: in esso scorgesi un teschio che tiene coi denti un cartello su cui sta scritto: *son fine*.

Un simile stipite doveva esistere nel luogo dove ora vedesi la mentovata scala.





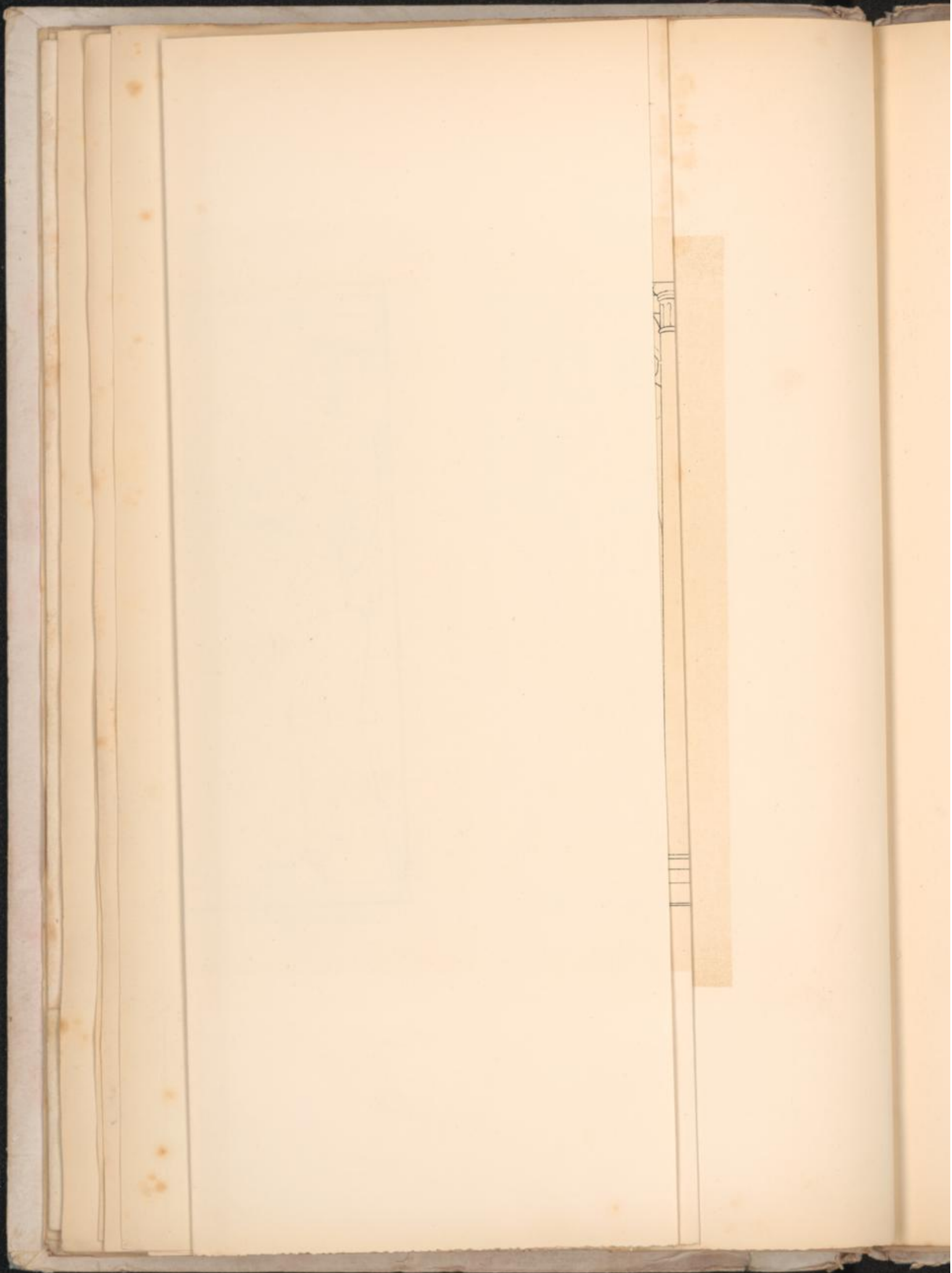


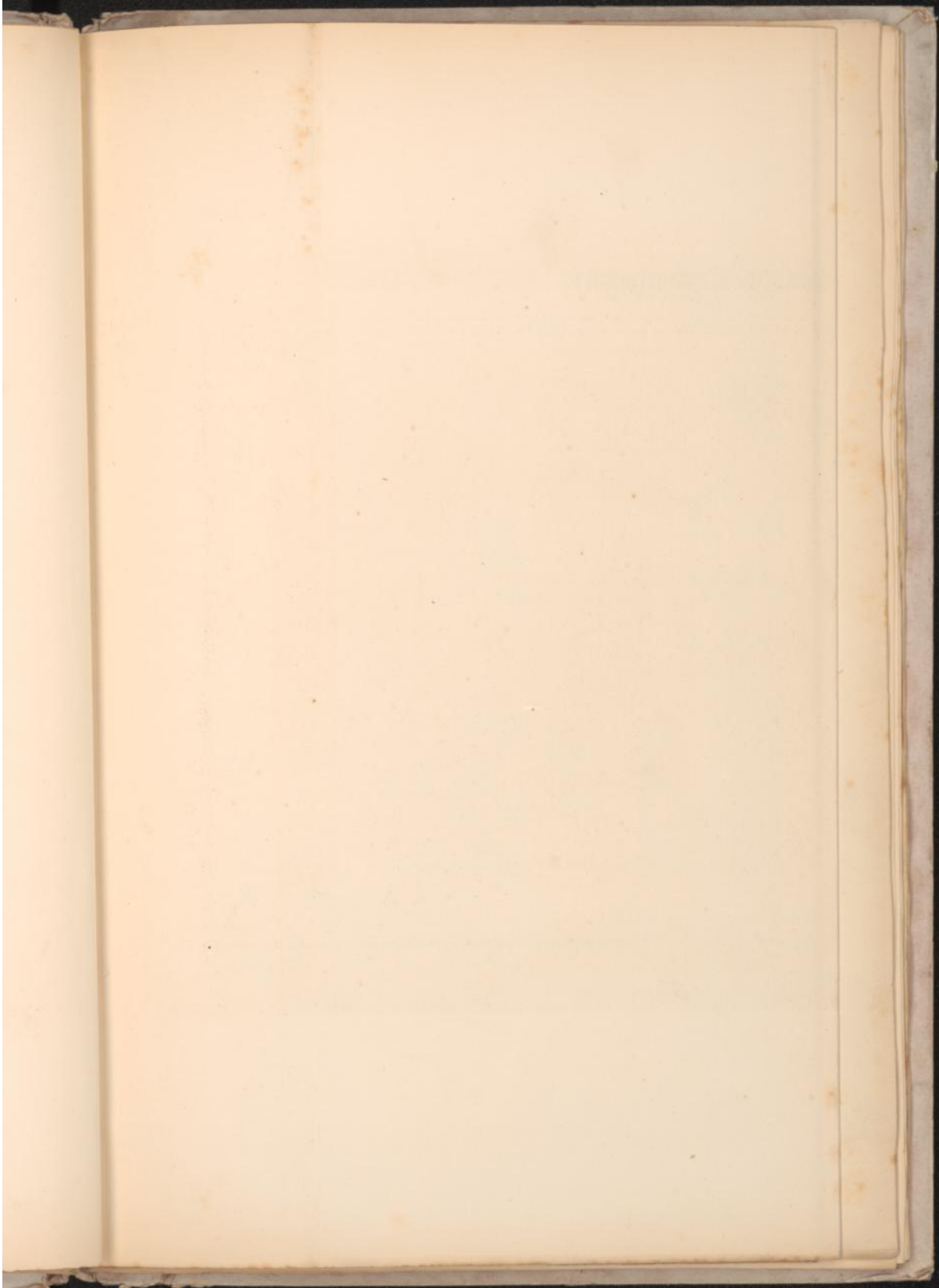


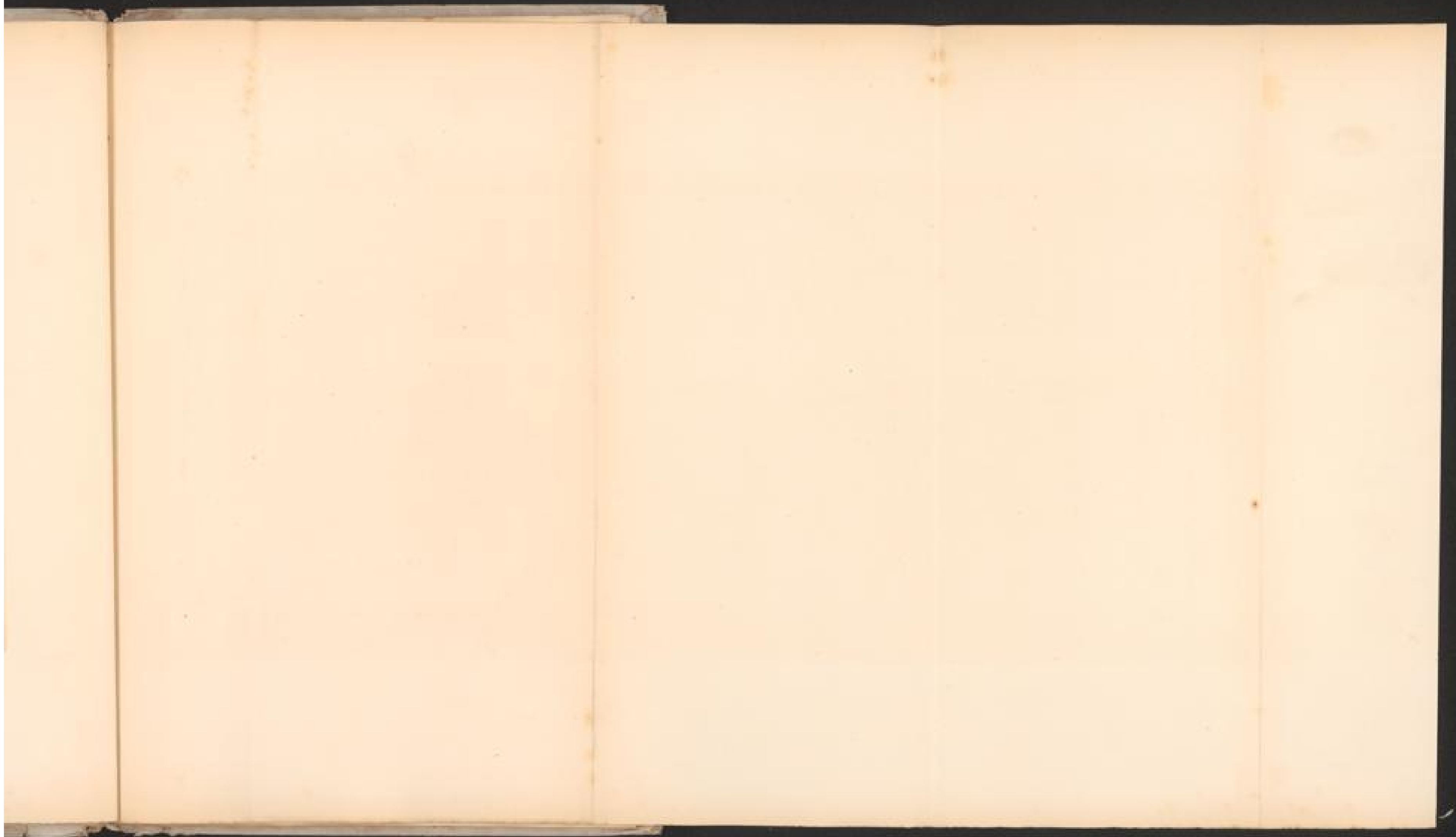
Letzte Fr. Dorothea

A. Spier. 1811.

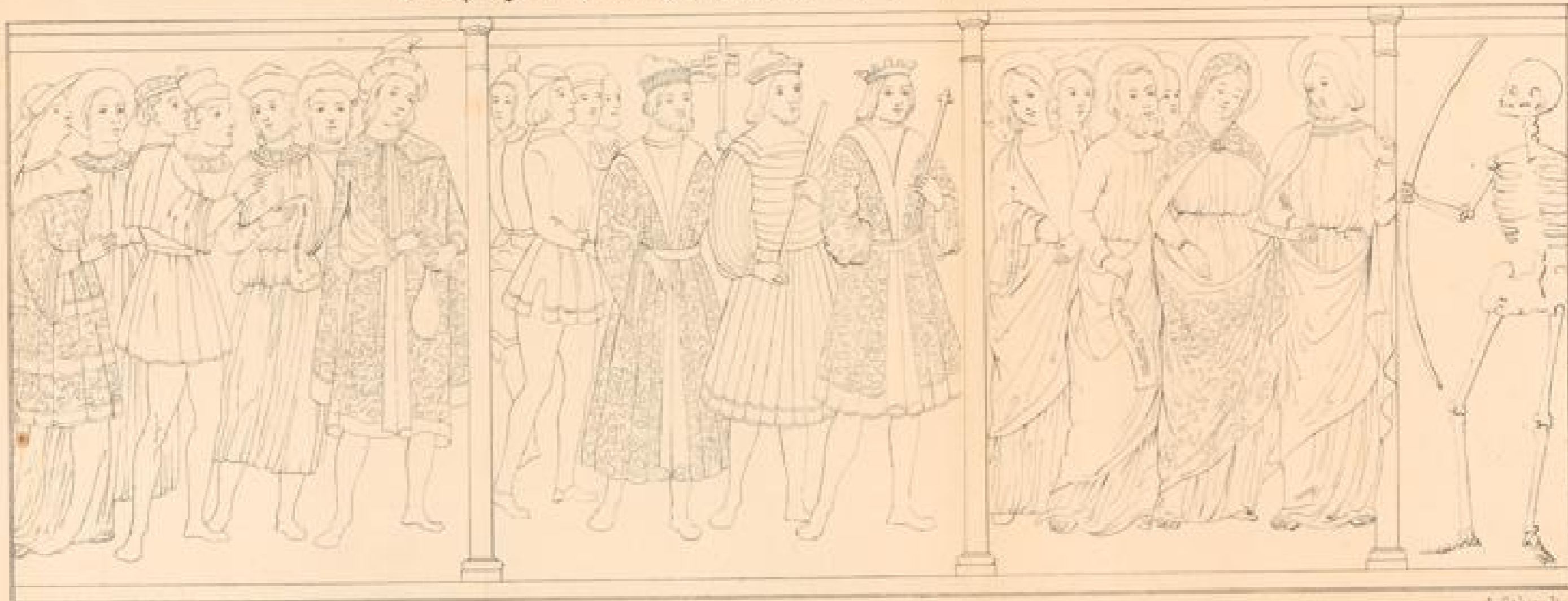








Noi spregieremo adunque li denari, perche per essi non possiamo rampare.



La 17. Terza

A. 17. Terza

P
grop
proo
la vit
che n
ai un
poten
grand

L'e
non r
le cu
null t
d'una

¶ Noi sp



A. Ogheri dis