

VI 1515

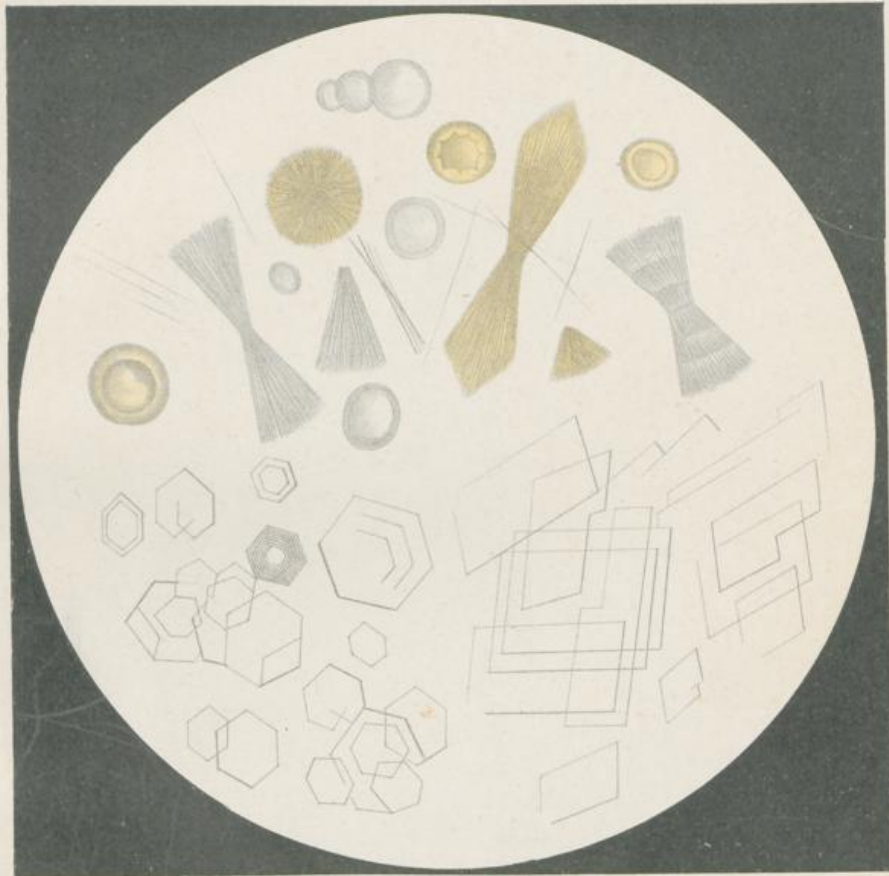
Tafel IV.

Das Bild zeigt die Ansicht von oben auf die Erde, die von der Sonne beleuchtet wird. Die Sonne ist in der oberen rechten Ecke zu sehen. Die Erde ist als ein großer, dunkler Kreis dargestellt, der von der Sonne beleuchtet wird. Die Beleuchtung ist von der Sonne ausgehend und fällt auf die Erde. Die Erde ist in der unteren linken Ecke zu sehen. Die Erde ist als ein großer, dunkler Kreis dargestellt, der von der Sonne beleuchtet wird. Die Beleuchtung ist von der Sonne ausgehend und fällt auf die Erde. Die Erde ist in der unteren linken Ecke zu sehen.

Tafel IV.

In der oberen Hälfte Leuzin (kugelige Formen) und Tyrosin (vereinzelte und zu Büscheln orientierte Nadeln), teils farblos, teils durch Harnfarbstoff gefärbt.

In der unteren Hälfte links Zystin (sechseckige Täfelchen), Cholestearin (vierseitige Täfelchen).



Ein Senfl del

Th. Bauerarth. Chromolith.

