

## Inhaltsverzeichnis.

	Seite
Allgemeines . . . . .	1
Allgemeiner Teil.	
I. Die äußeren und inneren Krankheitsursachen.	
A. Die äußeren Krankheitsursachen . . . . .	8
B. Die inneren Krankheitsursachen . . . . .	11
II. Die Weiterverbreitung von Krankheiten im Organismus	18
III. Schutzkräfte und Heilkräfte . . . . .	17
IV. Störungen der Zirkulation des Blutes und der Lymphe	21
V. Regressive Ernährungsstörungen . . . . .	29
VI. Hypertrophie, Regeneration, Transplantation, Metaplasie	42
VII. Entzündung . . . . .	47
VIII. Geschwülste.	
1. Allgemeines . . . . .	52
2. Die Geschwulstformen.	
A. Bindegewebstumoren.	
I. Fibrom . . . . .	55
II. Myxom . . . . .	56
III. Lipom . . . . .	57
IV. Chondrom . . . . .	57
V. Osteom . . . . .	58
VI. Angiom und Lymphangiom . . . . .	60
VII. Myom . . . . .	62
VIII. Gliom, Neurogliom . . . . .	63
IX. Neurom, Neurofibrom . . . . .	64
X. Sarkom . . . . .	65
B. Epitheliale Geschwülste.	
I. Epitheliom, Adenom, Cystadenom . . . . .	71
II. Carcinom, Cystocarcinom . . . . .	74
C. Teratoide Geschwülste . . . . .	82

	Seite
IX. Mißbildungen . . . . .	84
1. Monstra per defectum . . . . .	84
2. Monstra per excessum . . . . .	87
3. Monstra per fabricam alienam . . . . .	88
4. Hermaphroditismus . . . . .	89
X. Pflanzliche Parasiten und durch solche hervorgerufene Infektionskrankheiten.	
I. Allgemeines . . . . .	90
II. Die Sproßpilze und Schimmelpilze . . . . .	90
III. Die Spaltpilze oder Schizomyceten . . . . .	94
1. Kokken . . . . .	99
2. Bacillen . . . . .	102
3. Spirillen . . . . .	113
XI. Tierische Parasiten.	
I. Arthropoden . . . . .	116
A. Insekten . . . . .	117
B. Arachnoideen . . . . .	118
II. Vermes.	
A. Nemathelminthes . . . . .	119
B. Plathelminthes . . . . .	121
III. Protozoen.	
A. Rhizopoden . . . . .	124
B. Sporozoen . . . . .	124

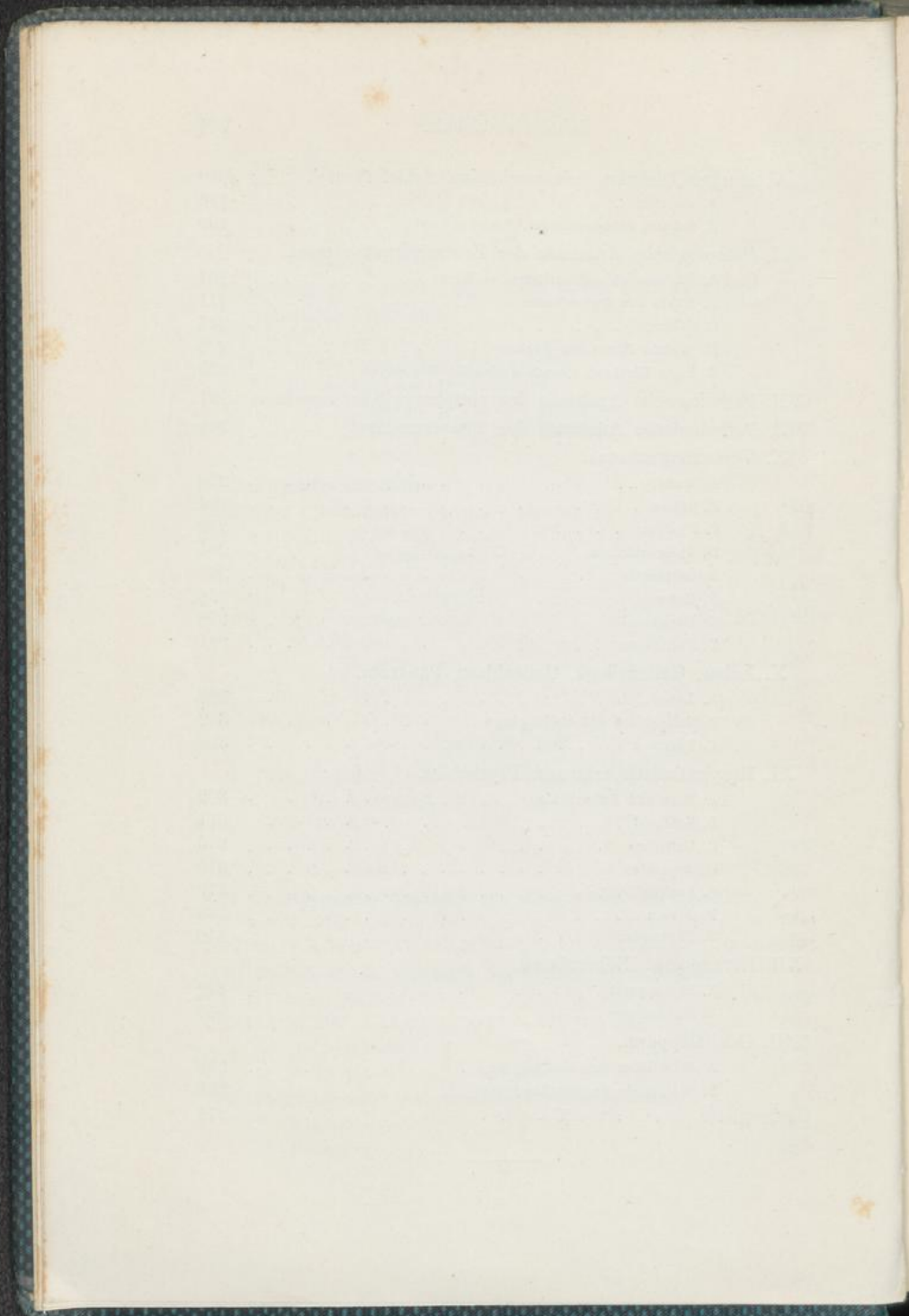
### Spezieller Teil.

I. Pathologische Anatomie des Zirkulationsapparats.	
A. Herz und Herzbeutel . . . . .	127
B. Arterien . . . . .	141
C. Venen . . . . .	149
D. Lymphgefäße . . . . .	152
II. Pathologische Anatomie des Blutes und der Lymphe.	
A. Blut . . . . .	154
B. Lymphe . . . . .	159
III. Pathologische Anatomie der blutbildenden Organe.	
A. Knochenmark . . . . .	160
B. Milz . . . . .	162
C. Lymphdrüsen . . . . .	167
D. Thymus . . . . .	171
IV. Pathologische Anatomie des Knochensystems.	
A. Knochen . . . . .	172
B. Gelenke . . . . .	187

Inhaltsverzeichnis.

VII

	Seite
V. Muskeln, Sehnen, Sehnenscheiden, Schleimbeutel.	
A. Muskeln . . . . .	195
B. Sehnen, Sehnenscheiden, Schleimbeutel . . . . .	199
VI. Pathologische Anatomie des Zentralnervensystems.	
A. Rückenmark und verlängertes Mark . . . . .	201
B. Häute des Rückenmarks . . . . .	211
C. Gehirn . . . . .	214
D. Weiche Häute des Gehirns . . . . .	226
E. Harte Hirnhaut, Glandula pinealis, Hypophysis . . . . .	229
VII. Pathologische Anatomie des peripheren Nervensystems	231
VIII. Pathologische Anatomie der äusseren Haut . . . . .	235
IX. Verdauungstractus.	
A. Mund . . . . .	258
B. Zähne . . . . .	261
C. Pharynx . . . . .	262
D. Speicheldrüsen . . . . .	264
E. Ösophagus . . . . .	265
F. Magen . . . . .	268
G. Darmkanal . . . . .	276
H. Peritoneum . . . . .	291
X. Leber, Gallengänge, Gallenblase, Pankreas.	
A. Leber . . . . .	293
B. Gallenblase und Gallengänge . . . . .	302
C. Pankreas . . . . .	306
XI. Respirationsapparat und Thyreoidea.	
A. Nase und Nebenhöhlen . . . . .	309
B. Kehlkopf . . . . .	311
C. Luftröhre . . . . .	315
D. Bronchien . . . . .	316
E. Lungen . . . . .	319
F. Pleura . . . . .	338
G. Thyreoidea . . . . .	340
XII. Harnapparat, Nebennieren.	
A. Harnapparat . . . . .	342
B. Nebennieren . . . . .	357
XIII. Genitalapparat.	
A. Männlicher Geschlechtsapparat . . . . .	358
B. Weiblicher Geschlechtsapparat . . . . .	365
Sachregister . . . . .	375



P  
L  
s  
w  
ä  
h  
A  
L  
d  
m  
ol  
m  
k  
än  
F  
a  
k  
s  
a  
g  
n  
u

o  
h  
B