

Nro. 10.

Nro. 14. Spinnh.

Nro. 13. Spinnh.

Nro. 25. Gürtelschleife des Spinnh.

Nro. 16.

Nro. 1.

Vordertheil zu einem hohen glatten Leibchen für Damen.

Nro. 15.



Tailenabt.

Nro. 8.

Stückte eines Steinflecks für Knaben (Mocell auf dem Spinnh. verfertigt).

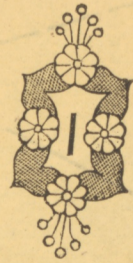
Nro. 4.

Nro. 7. Vorbereitete eines Steinflecks für Knaben (Mocell auf dem Spinnh. verfertigt).

Nro. 28.

Vorbereitete zu einem in golden gegangenen Mögenweid für Damen.

Nro. 27.



Nro. 3.

Theilchen zu dem Rücken Nro. 2.

Nro. 29.



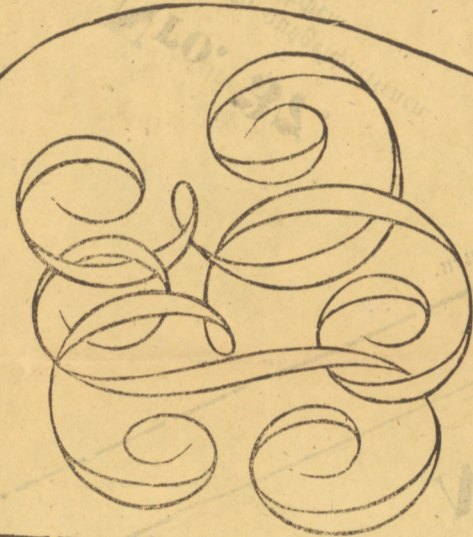
Tailenabt.

Nro. 26.



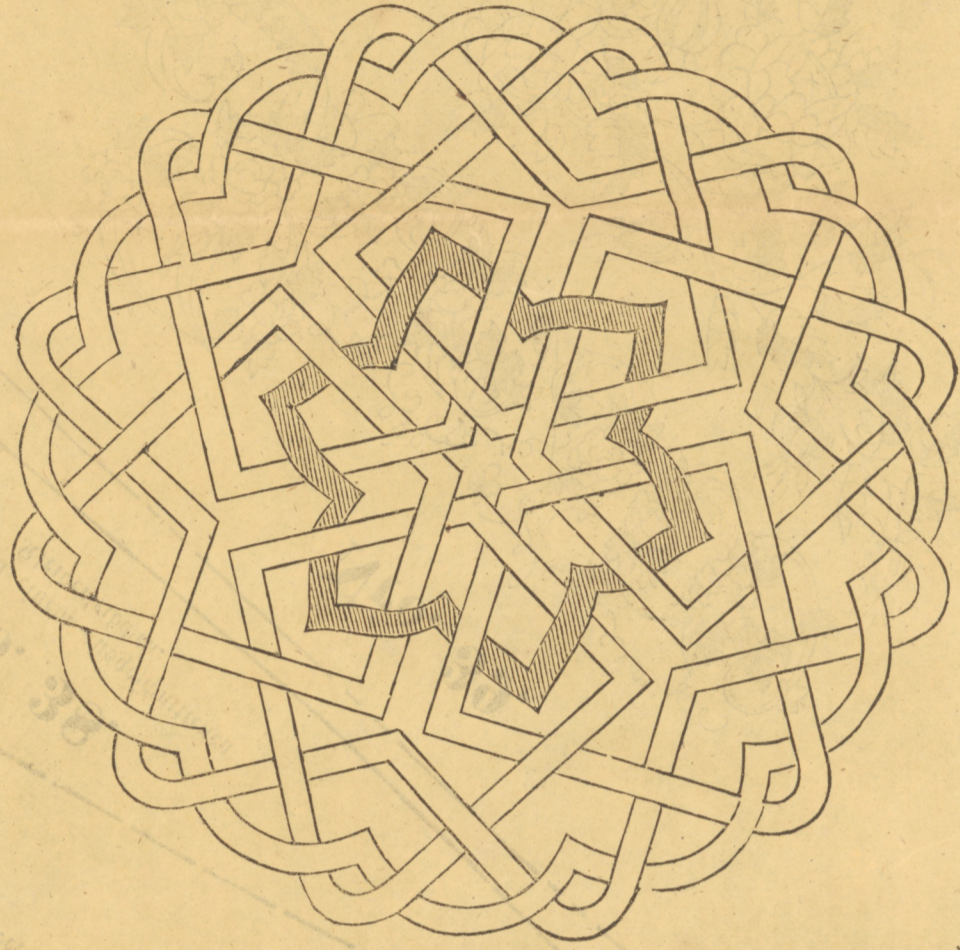
Seitennabt des Steinflecks.

Nro. 18.



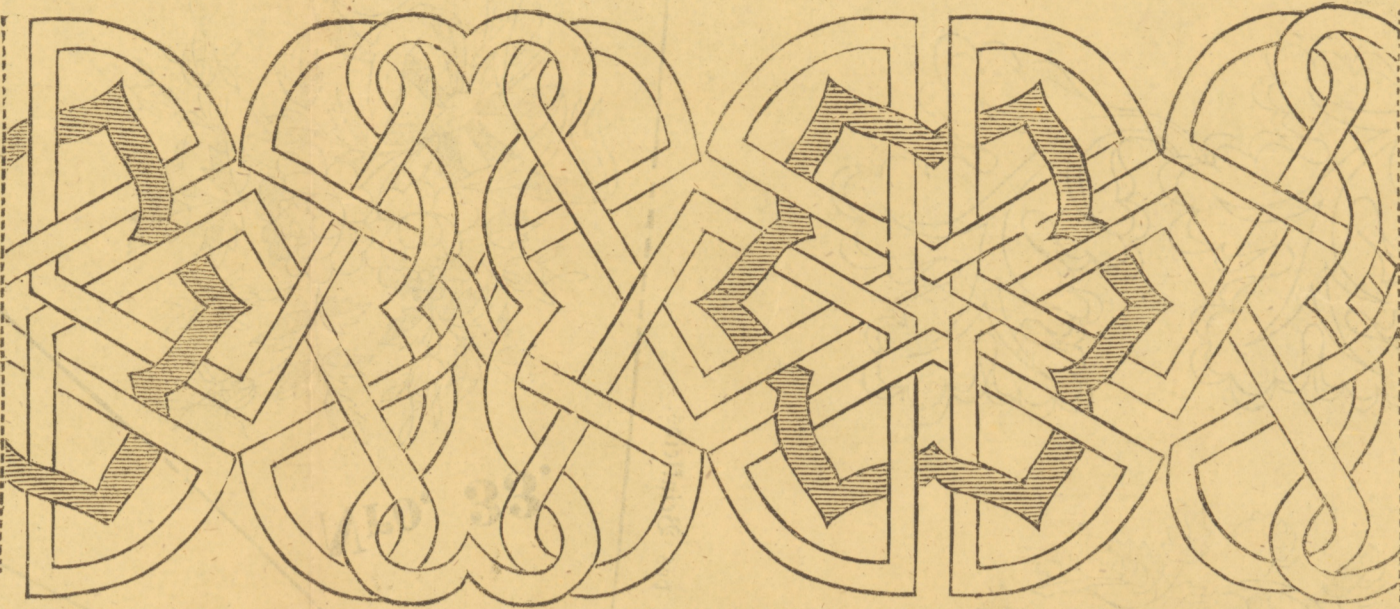
Seitennabt des glatten Leibchens.

Nro. 6.



Seitennabt des glatten Leibchens.

Nro. 5.



Nro. 19.

Spinnh. mit der Spitze des Steinflecks zu einem Mögenweid für Knaben.

Nro. 20.

Stücken zu einem Spinnh.

Nro. 21.

Theilchen an dem Rücken des Spinnh.

Nro. 23.

Stückte zu dem Spinnh.

Nro. 24.

Stückte zu dem Spinnh.

Nro. 22.

Stückte zu dem Spinnh.

Vergleich der Schnittmuster

- Nro. 1. Vordertheil zu einem hohen glatten Leibchen für Damen.
- Nro. 2. Rücken zu einem hohen glatten Leibchen für Damen.
- Nro. 3. Theilchen an dem Rücken des Spinnh.
- Nro. 4. Vordertheil zu einem in golden gegangenen Mögenweid für Damen.
- Nro. 5. Spinnh. mit der Spitze des Steinflecks zu einem Mögenweid für Knaben.
- Nro. 6. Seitennabt des glatten Leibchens.
- Nro. 7. Vorbereitete eines Steinflecks für Knaben (Mocell auf dem Spinnh. verfertigt).
- Nro. 8. Stückte eines Steinflecks für Knaben (Mocell auf dem Spinnh. verfertigt).
- Nro. 9. Band an dem Steinflecks für Knaben.
- Nro. 10. Hüften an dem Steinflecks.
- Nro. 11. 12. Seitennabt des Steinflecks.
- Nro. 13. und 14. Spinnh.
- Nro. 15. Dekoratives Theilchen.
- Nro. 16. Dekoratives Theilchen.
- Nro. 17. Dekoratives Theilchen.
- Nro. 18. Dekoratives Theilchen.
- Nro. 19. Spinnh. mit der Spitze des Steinflecks zu einem Mögenweid für Knaben.
- Nro. 20. Rücken zu einem hohen glatten Leibchen für Damen.
- Nro. 21. Theilchen an dem Rücken des Spinnh.
- Nro. 22. Stückte zu dem Spinnh.
- Nro. 23. Stückte zu dem Spinnh.
- Nro. 24. Stückte zu dem Spinnh.
- Nro. 25. Gürtelschleife des Spinnh.
- Nro. 26. Dekoratives Theilchen.
- Nro. 27. Dekoratives Theilchen.
- Nro. 28. Vorbereitete zu einem in golden gegangenen Mögenweid für Damen.
- Nro. 29. Dekoratives Theilchen.
- Nro. 30. Dekoratives Theilchen.
- Nro. 31. Hüften an dem Steinflecks.

Nro. 2.

Rücken zu einem hohen glatten Leibchen für Damen.

Nro. 9.

Band an dem Steinflecks für Knaben.

Borten.

Seitennabt des Steinflecks.

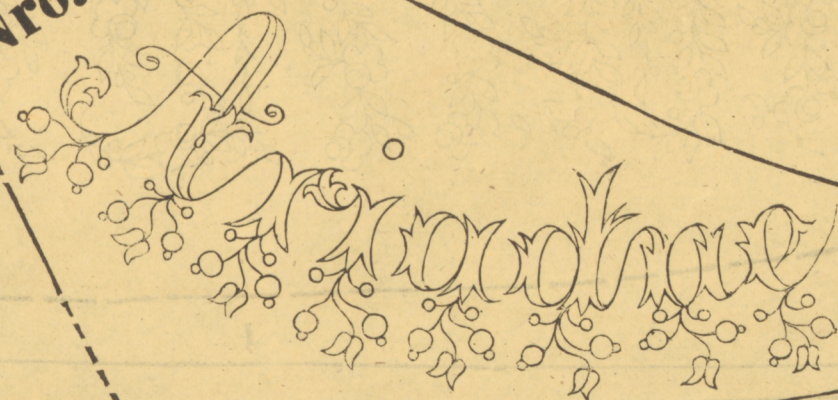
Seitennabt des Steinflecks.

Nro. 12.

Nro. 30.

Nro. 11. 12.

Nro. 31.



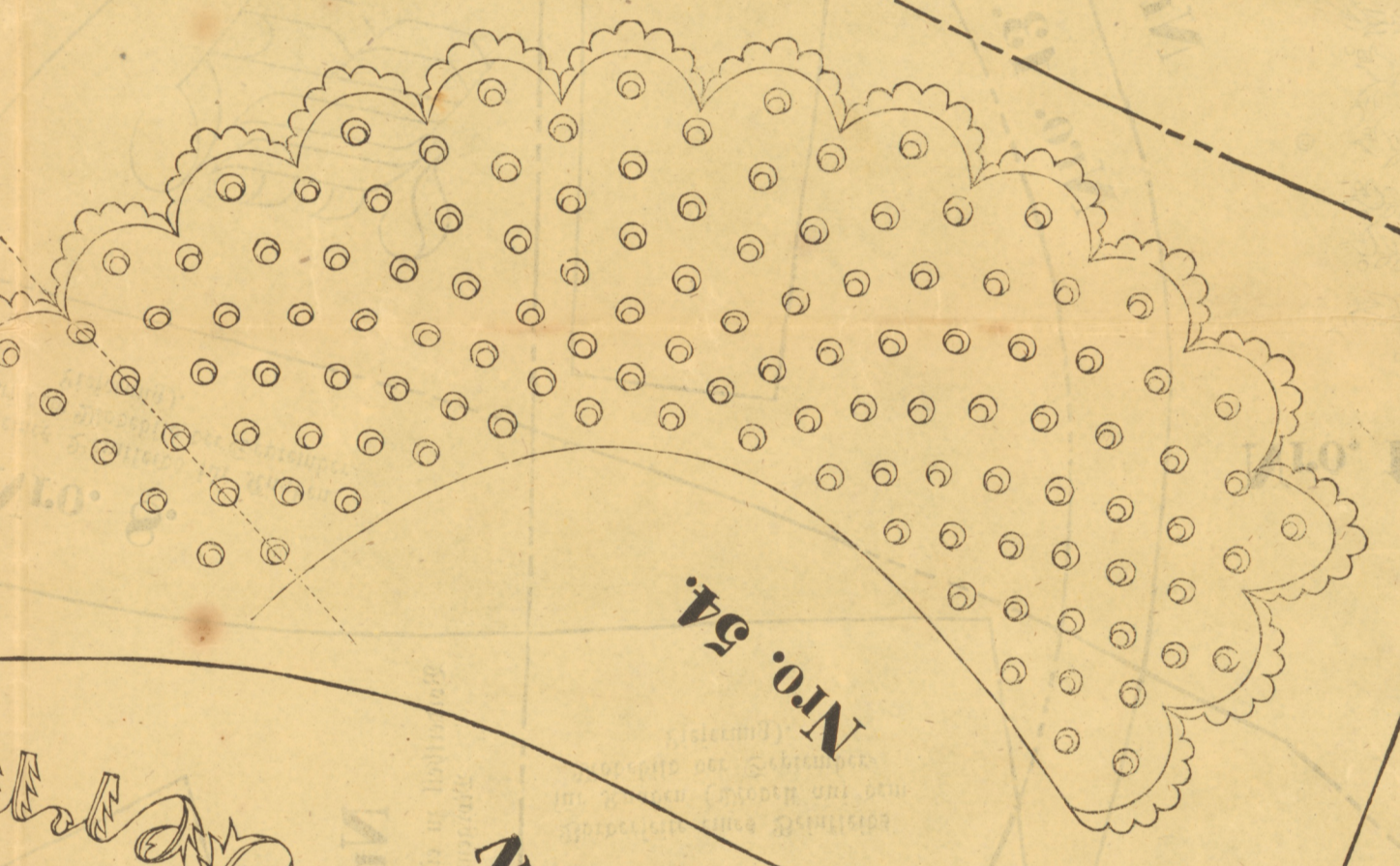
Hüften an dem Steinflecks.



Nro. 41.

Verzeichnis der Schnittmuster
von Seite 2.
Nro. 22. Mantel in Salzfaltenform.
Nro. 27. und 28. Zwei verschiedene Sorten an auf-
liegenden Rückenfalten.
Nro. 43. Steyer- und Mädchen in } in einem Stück
Nro. 46. einem Stück aufgesetzt, } für die kleine
Nro. 49. Steyer- und Mädchen } Kinder.
Nro. 50. Steyer- und Mädchen } in einem Stück
Nro. 51. Steyer- und Mädchen } aufgesetzt an den Seiten
Nro. 52. Steyer- und Mädchen } aufgesetzt an den
Nro. 53. Steyer- und Mädchen } aufgesetzt an den
Nro. 54. Steyer- und Mädchen } aufgesetzt an den
Nro. 55. Steyer- und Mädchen } aufgesetzt an den

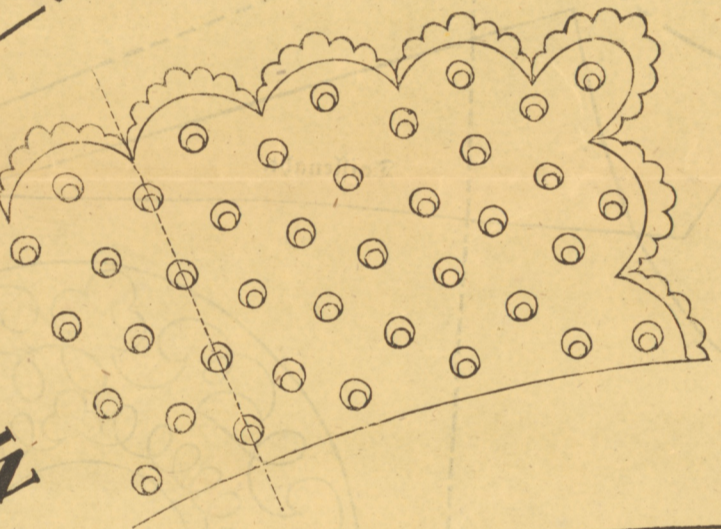
Nro. 53.
Ganze Hemel zu dem Unterleibe.



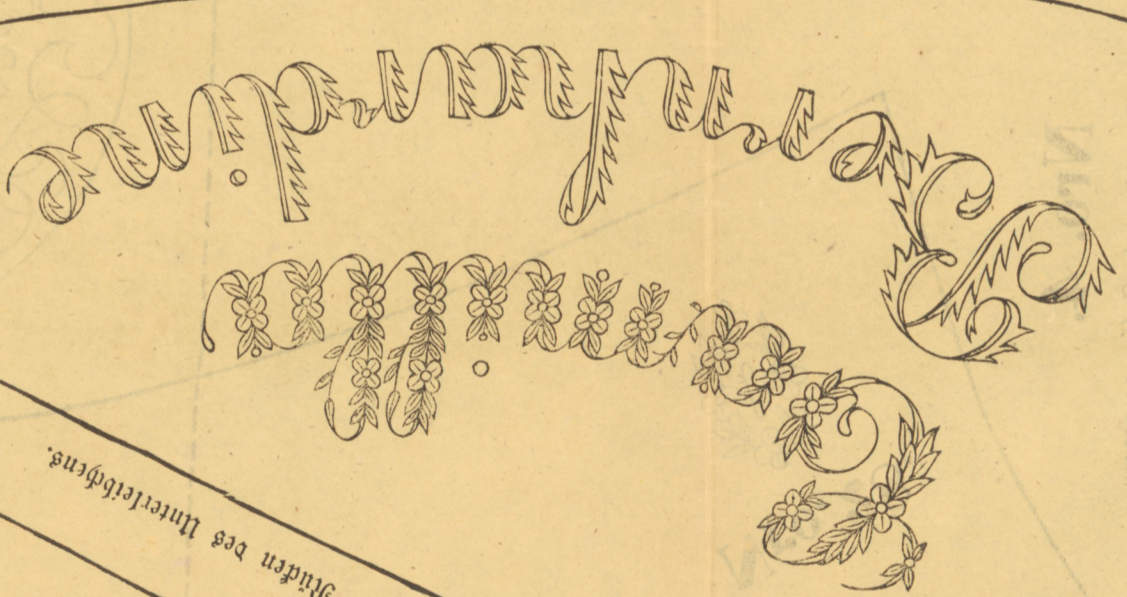
Nro. 54.



Nro. 40.



Nro. 55.



Nro. 42. 43.



Nro. 47.

Nro. 52.
Zweilen an den Seiten.

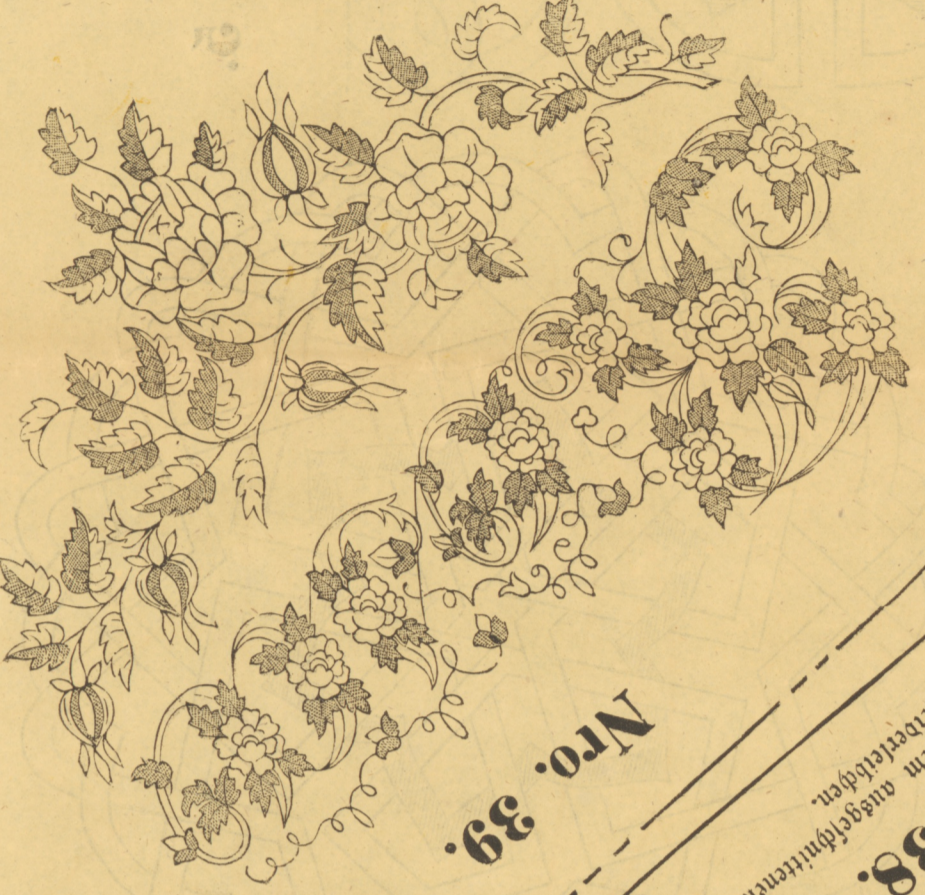
Nro. 51.
Stücken des Unterleibes.

Nro. 49.
Ganzheit zu einem ausge-
führten Unterleibe für
2 Damen.

Nro. 32.
Stücken in Salzfaltenform.



Nro. 33.



Nro. 39.

Nro. 38.
Stücke zu einem
ausgeführten
Unterleibe.

Nro. 37.
Stücke zu einem
ausgeführten
Unterleibe.



Nro. 34.

Nro. 35. 36.

Nro. 45.
Beinkleid für kleine Kinder; Vorder- und
Rückseite in Einem Theil aufgezeichnet.

Vorderseite des Beinkleides.

Rückseite des Beinkleides.

Nro. 46. Band an das Beinkleid.

Einfaltig des Mantels.

Bornen herunter

am Mantel.

Stücken des Unterleibes.

Zweilen zu einem ausgeführten Unterleibe für 2 Damen.

Stücken zu einem ausgeführten Unterleibe.

Einfaltig des Mantels.

Mitte des Mantels.

Seite II.