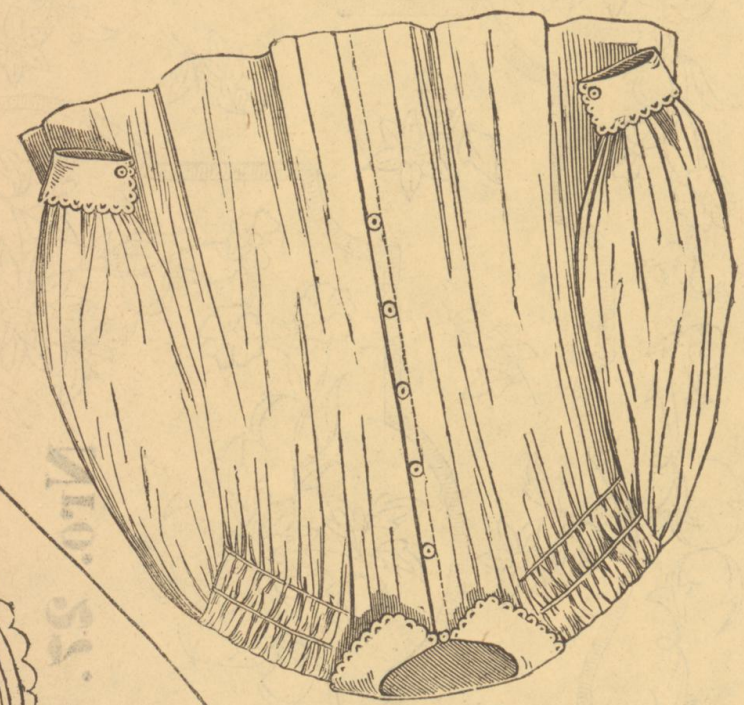


Nro. 1.



Linien am Hüften der Nachtsacke.



Nro. 9.

Nro. 14.



Nro. 5.

Armet zu der Nachtsacke.

Mitte des Rückens.

Nro. 3.

Rücken einer Nachtsacke.

Nro. 2.

Vordertheil einer Nachtsacke.

Nro. 6.

Manifolger mit einem Preis zu der Nachtsacke.

Einschlag des Rückens der Nachtsacke.

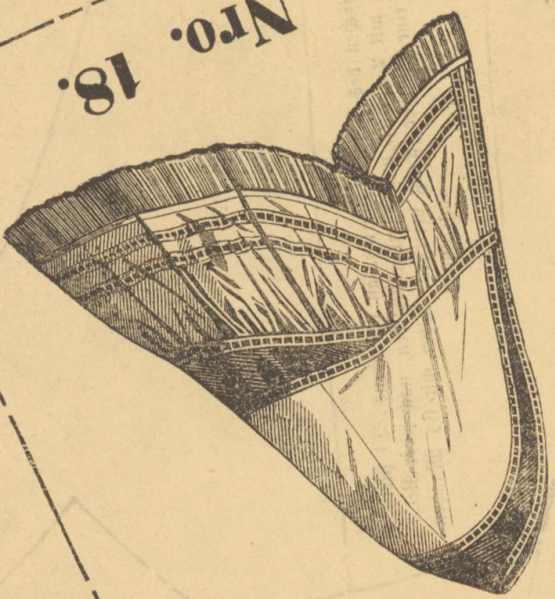
Einschlag des Vordertheils der Nachtsacke.

Nro. 11.

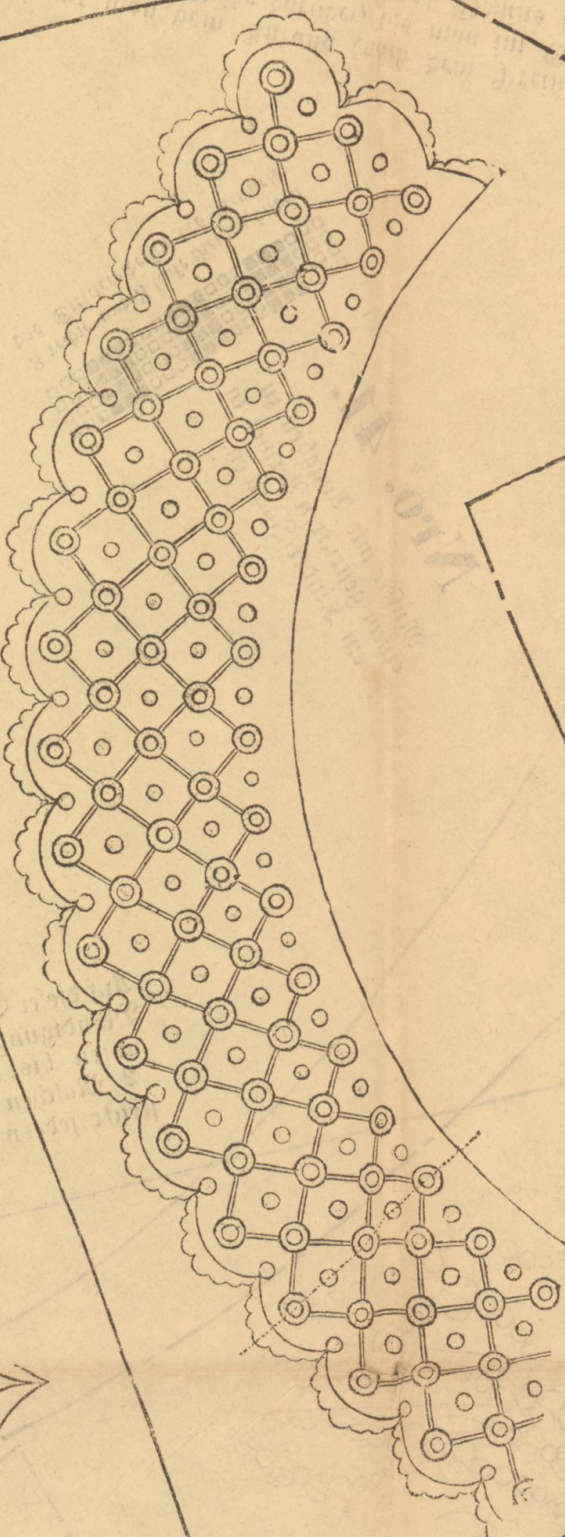
Nro. 10.

Vordertheil eines hohen Leders mit Schoos.

Nro. 18.



Nro. 7.



Nro. 8.

Nro. 14.

Schoos an das Ledern.

Einschlag der Nachtsacke.

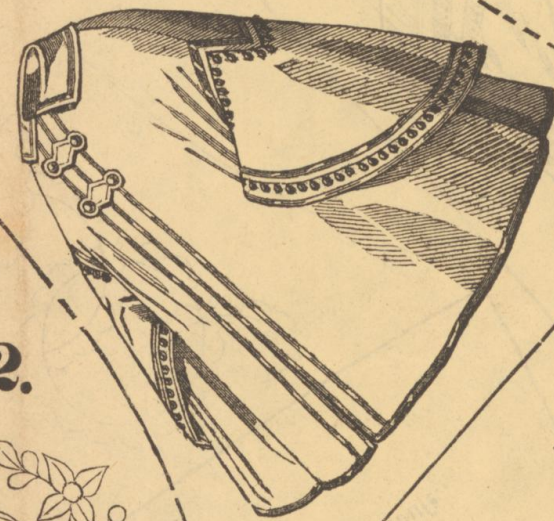
Nro. 20.



Einschlag der Nachtsacke.

Nro. 17.

Borten am Edges.



Nro. 22.

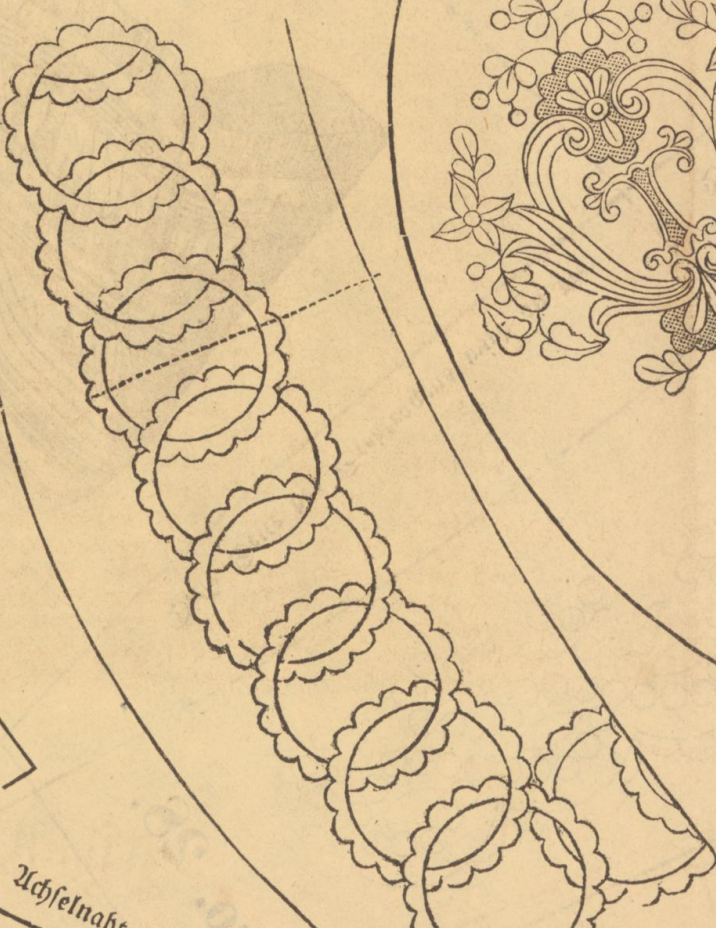


Mitte.

Nro. 23.

Nro. 4.

Regen der Nachtsacke.



Armetloch.

Nro. 21.

Achselnaht der Nachtsacke.

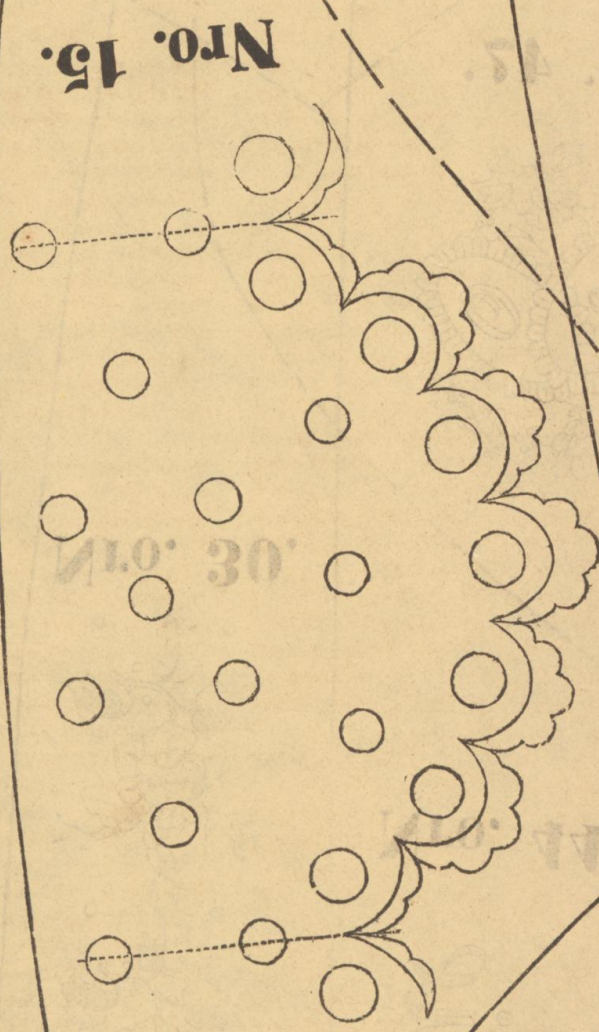
Nro. 12.

Einschlag an den Hüften.

Nro. 16.



Nro. 15.





*Sidonie*

Nro. 44.

Nro. 30.



Nro. 47.

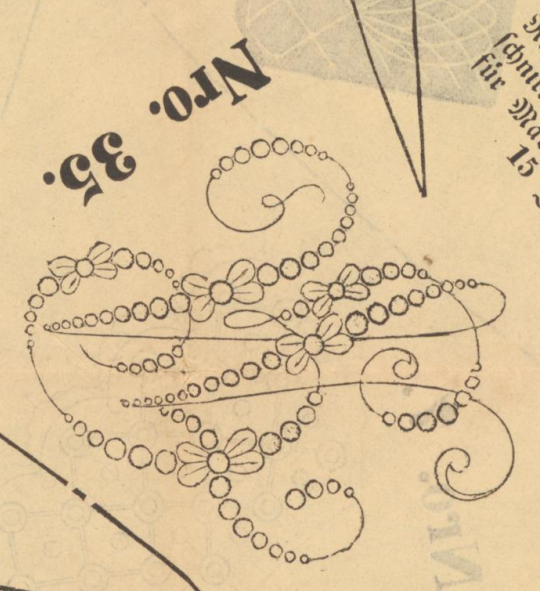


Nro. 46.

*Julie*

Nro. 45.

Nro. 33.



Nro. 35.



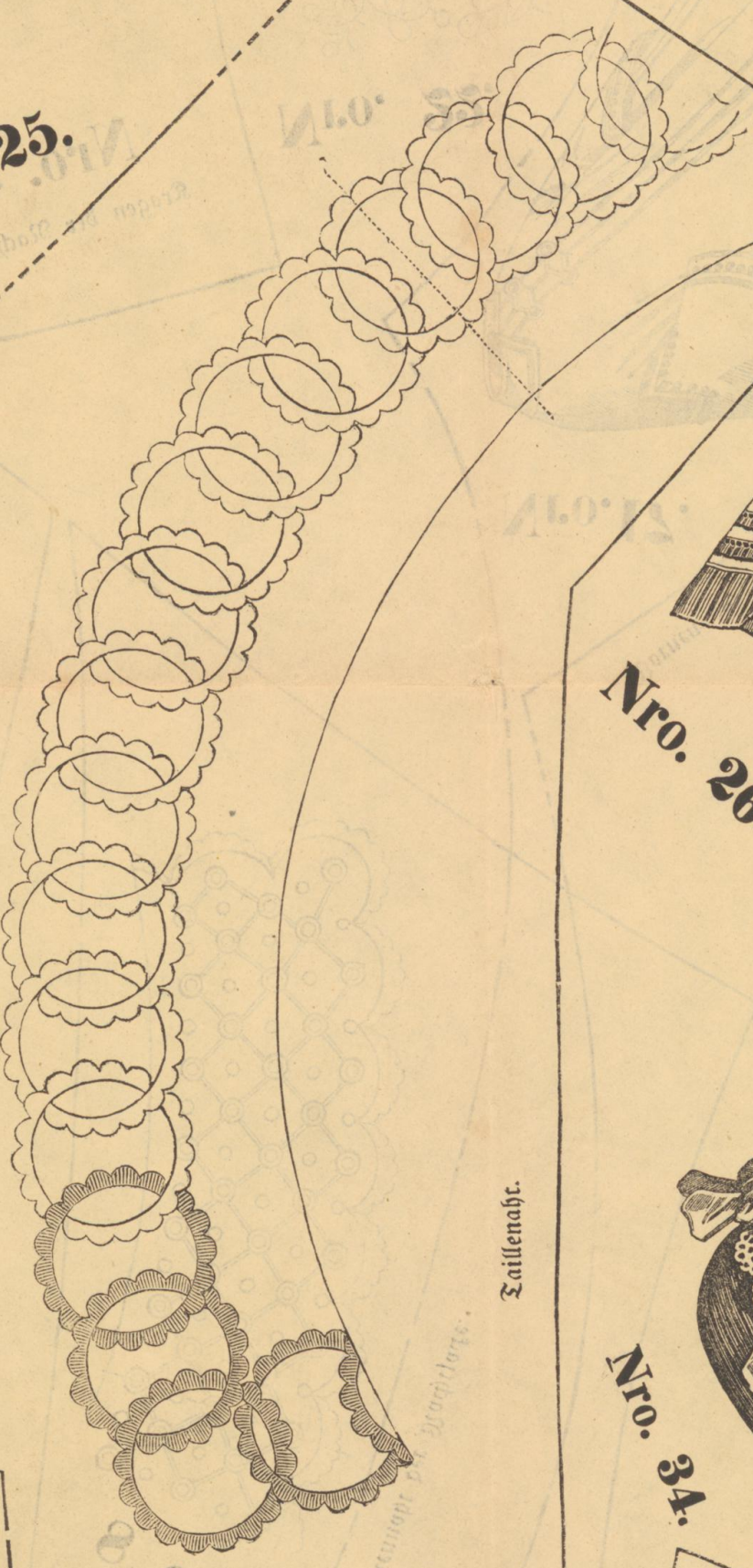
Nro. 25.

Nro. 28.

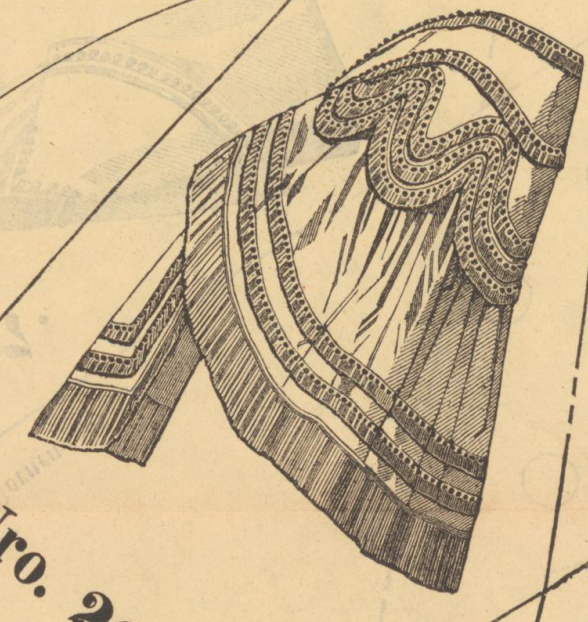


Nro. 40.

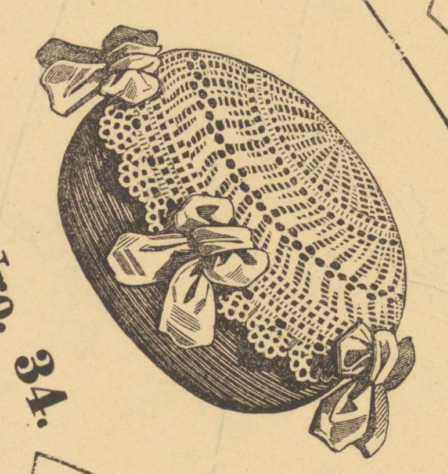
Nro. 24.



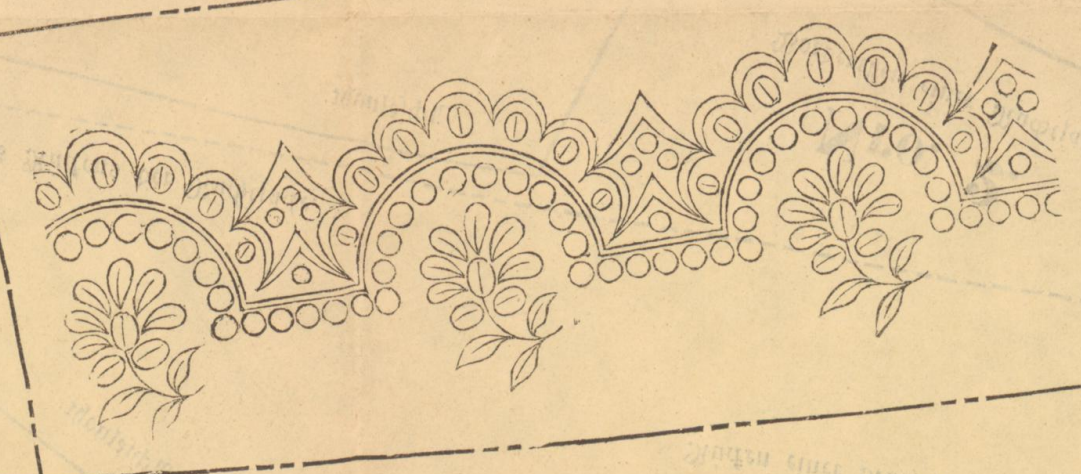
Nro. 26.



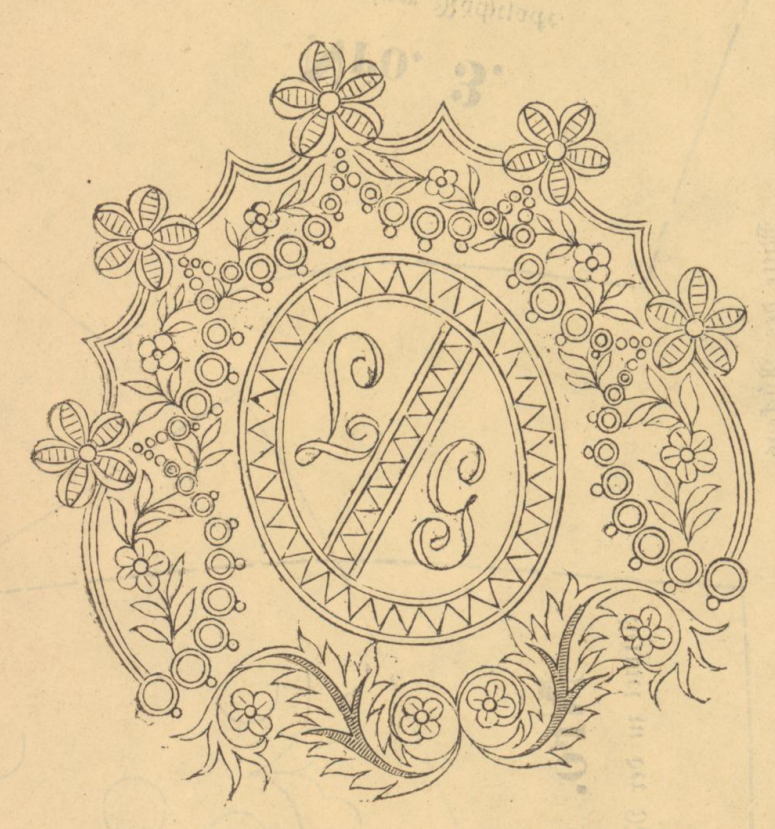
Nro. 34.



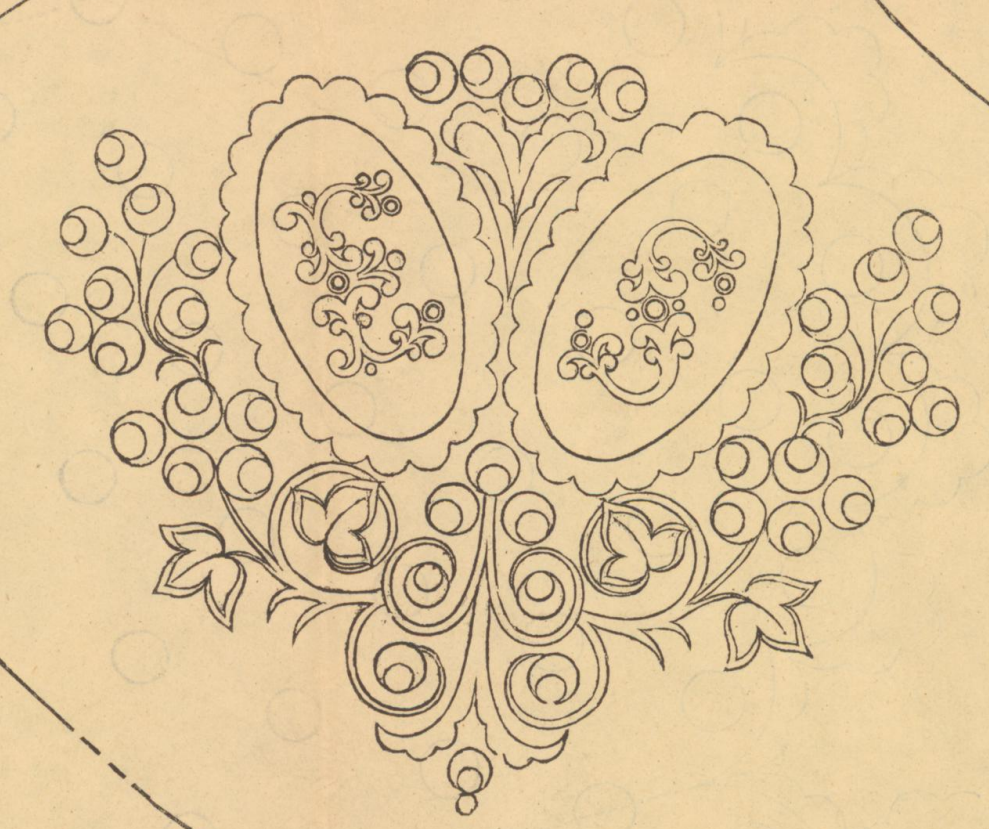
Nro. 29.



Nro. 49.

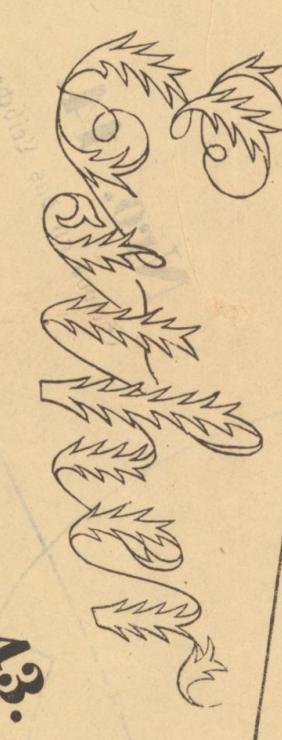


Nro. 48.



Nro. 31.

Vorderteil zu einem glatten, ausgeschnittenen Schoosleinchen für Mädchen von 14 bis 15 Jahren.



Nro. 43.

Nro. 36.



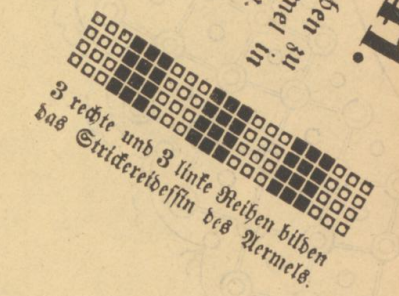
Nro. 27.



Nro. 37.

Vorderteil einer Sündensoulie.

Nro. 41.



Auf dieser Seite nimmt man vom Anfang (nach dem Pfeil) auf bis zu dem 0 Zeichen und fängt jedesmal 1 Reihe darüber, bis man im Ganzen 23 rechte und 23 linke Reihen oder Streifen des Dessins hat.