

Nro. 30.



Nro. 16.

Nro. 4.
Achselbeuge eines Mantels.

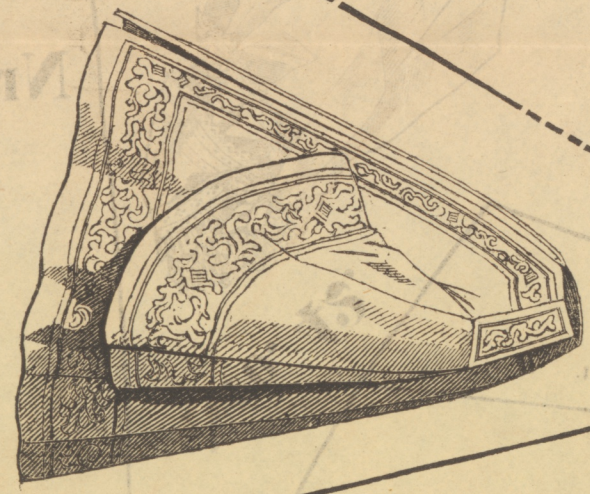
Salsausschnitt.



Nro. 22.

Unten herum am Mantel.

Nro. 29.



Nro. 1.

Zufügen herum am Aermel des

Nro. 9.
Aermel mit Aufschlag zu einem Jackett für Knaben.

Nro. 28.

Unten herum am Mantel.

Mathilde

Mitte des Rückentheils

Mantels

Mitt des Jackett-Aermels.

Salsausschnitt des Rückens.

Mitte des Rückentheils



Nro. 24.

Achselmaße des Mantels.

Unten herum am Aermel.

Nro. 23.

Achselmaße, welche an das Rückentheil des Mantels gefügt wird



Aermel.

Achselmaße, welche an das Vordertheil des Mantels gefügt wird

Nro. 2.

Oberteil eines Mantels.

Einmal um den Hals

Nro. 18, 19, 20.

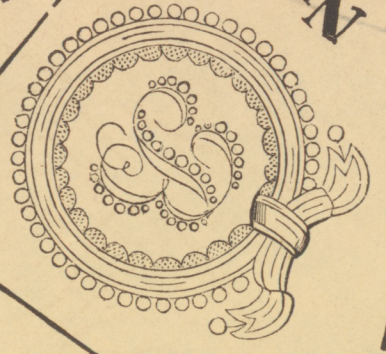
Handarbeit eines Mantels

Nro. 3.

Achselmaße des Mantels

Unten herum am Aermel

Nro. 6.



Achselmaße des Mantels

Nro. 10.

Stärker Saugen des Jacketts

Nro. 26.

Achselmaße des Mantels



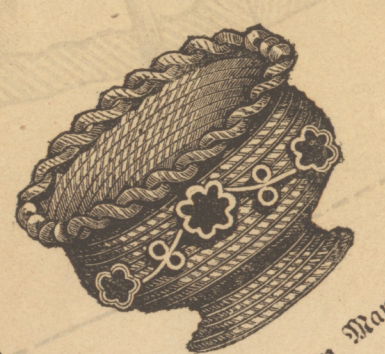
Nro. 27.

Mitte des Kragens.

Nro. 12.

XXX

Nro. 14.



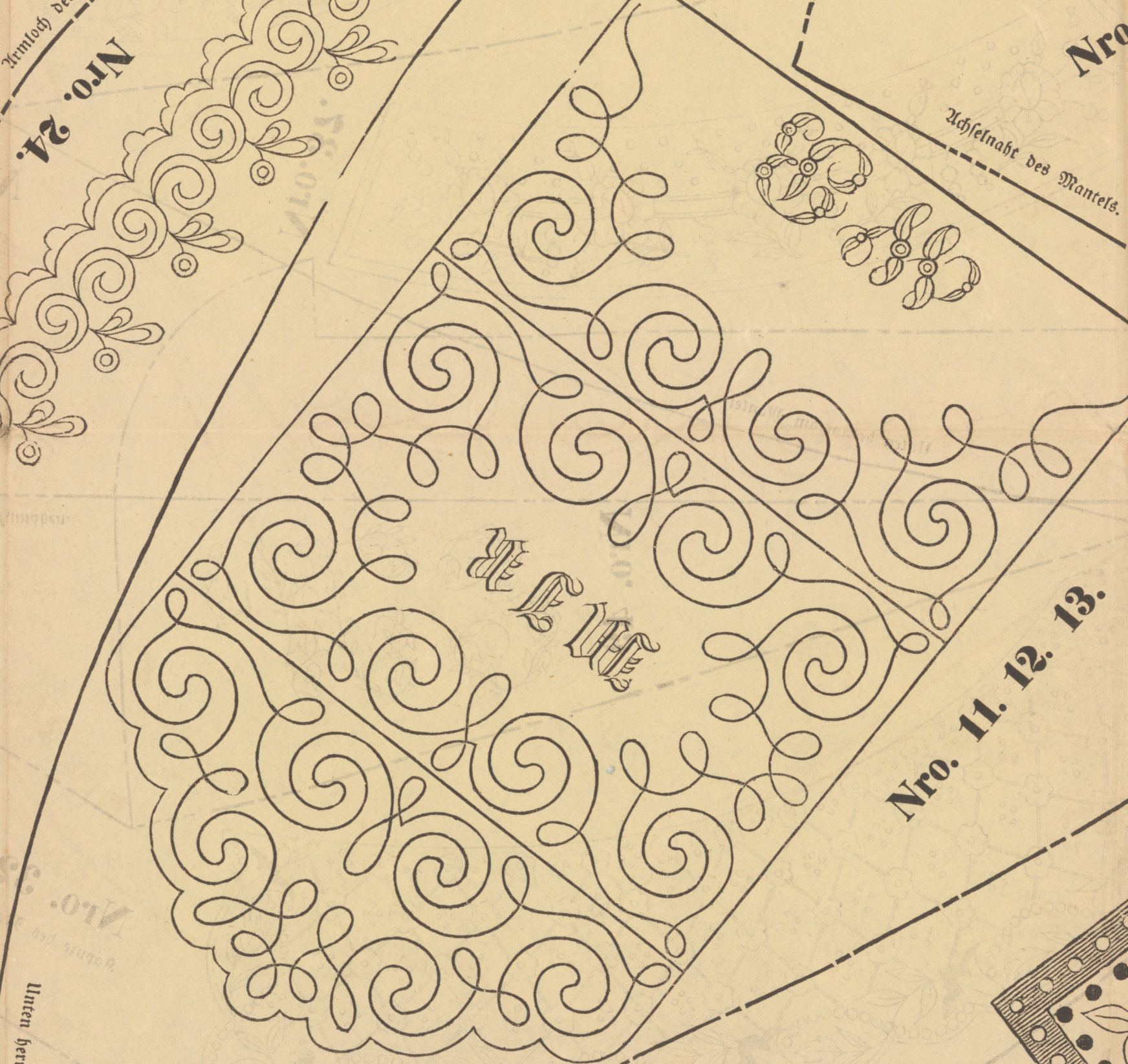
Unten herum am Mantel.

Salsausschnitt des Vorder

theils.

Vorne herum am Mantel.

Nro. 11, 12, 13.



Unten herum am Jackett.

Nro. 8.

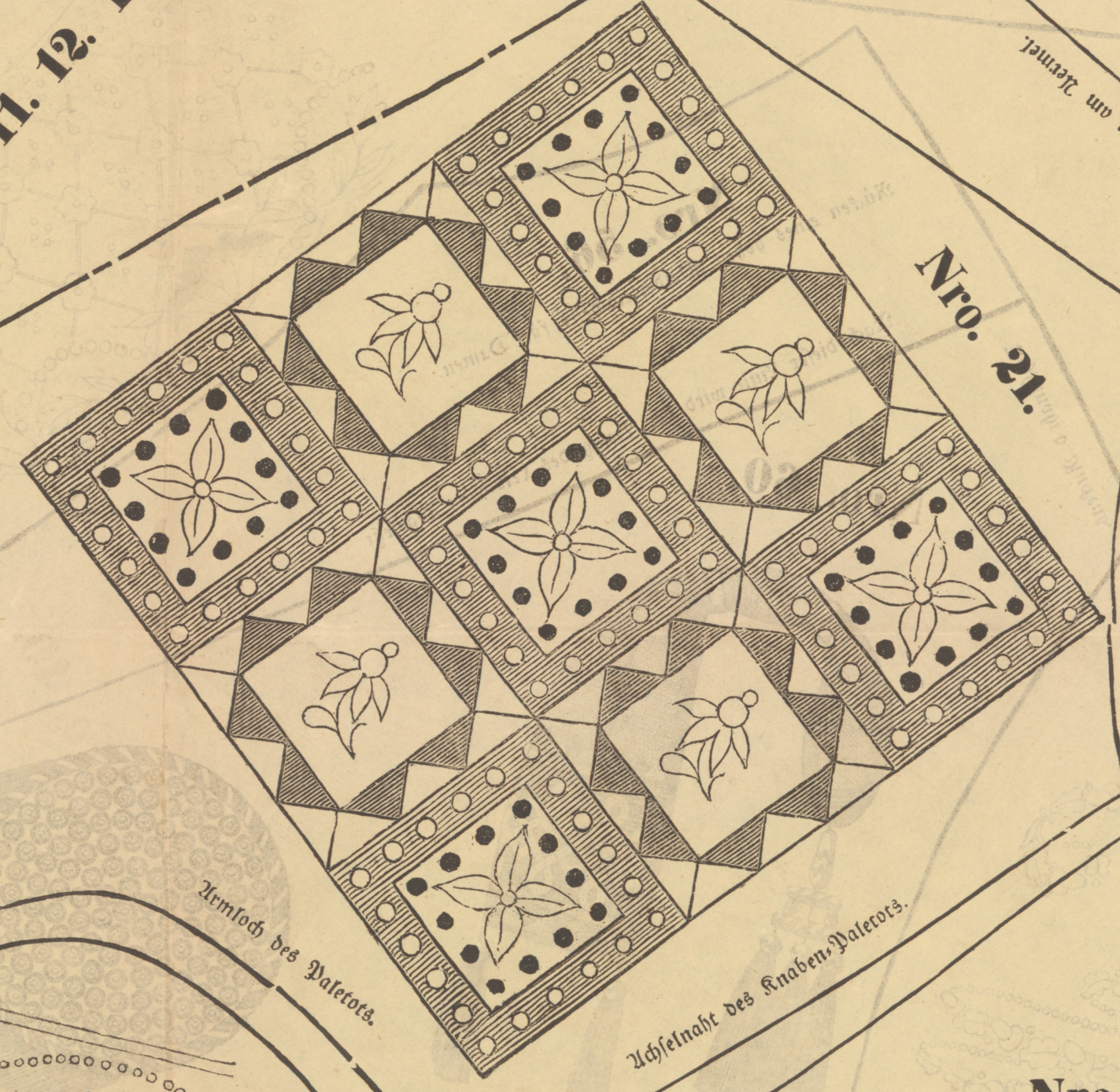
Paletot für Knaben.

Achselmaße des Paletots.

Achselmaße des Paletots.

Achselmaße des Knaben-Paletots.

Nro. 21.



Salsausschnitt des Paletots.

eine Falte gelegt.

An dieser Stelle wird

Nro. 5.

Aermel des Mantels.

Mitte des Aermels.

Mitte des Aermels.

Nro. 15.

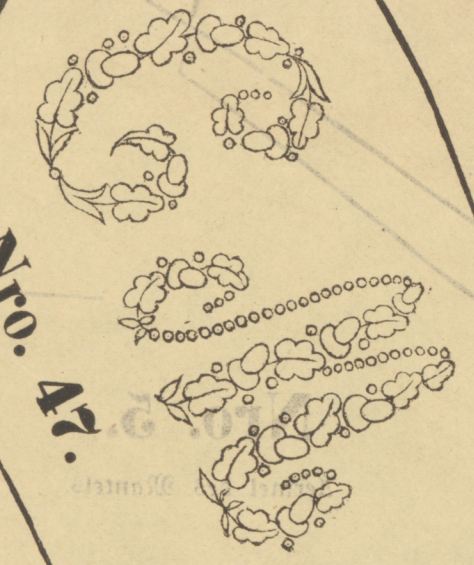


Mantels

Einfluss in der Länge des Rückentheils.

Einfluss in der Länge des Vordertheils.

Nro. 47.

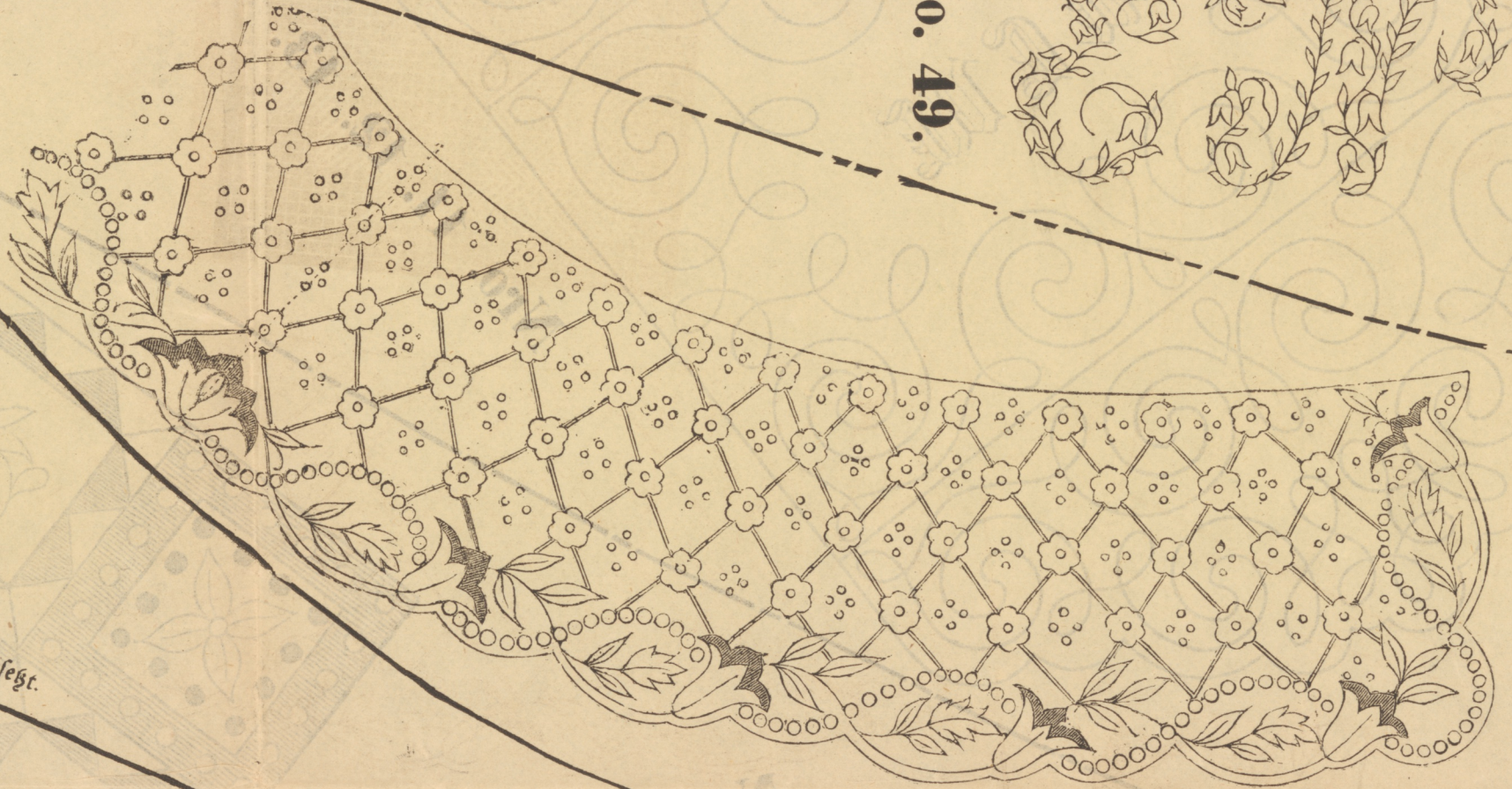


Nro. 60.

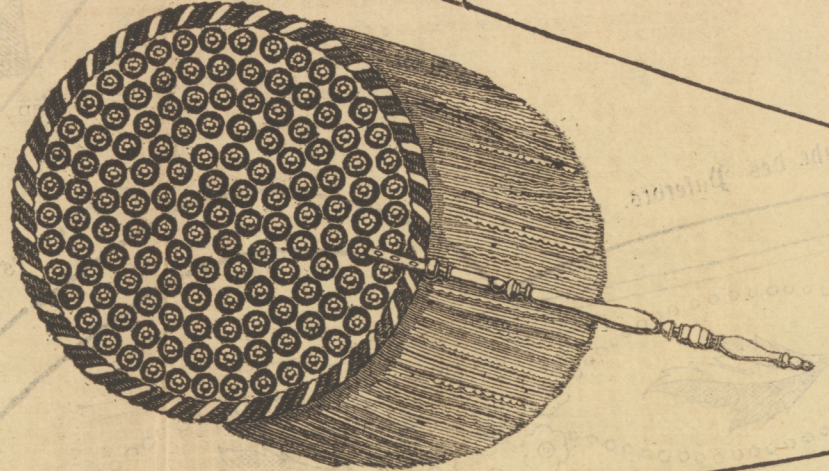
Nach dieser Linie wird der Beflag des Leibchens angelegt.

Nro. 56.

Rücken eines hohen Kleiderleibchens für Damen.



Nro. 36.

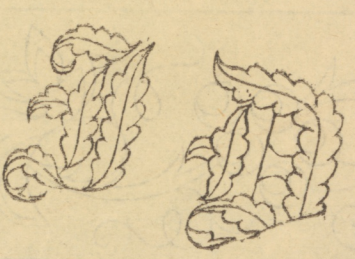


Mitte der Kapuze.

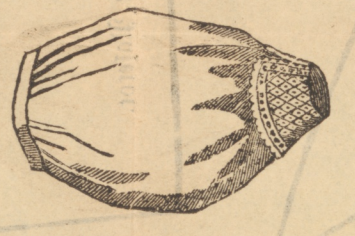
Nro. 61.

Satzmaßigkeit der Kapuze.

Nro. 46.



Nro. 34.



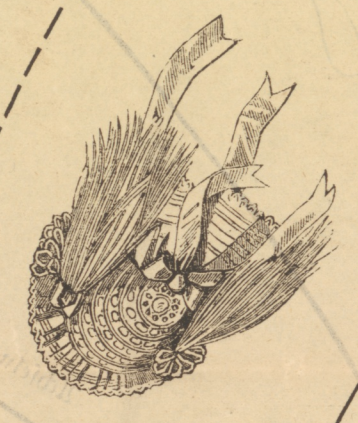
Nro. 32.

Kapuze des Mantels.

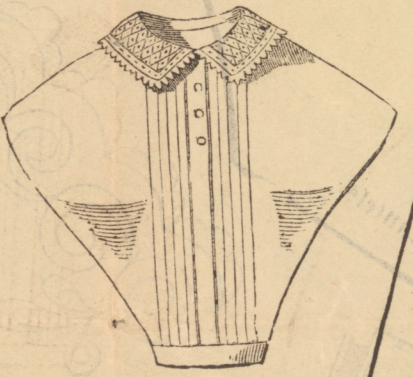
Nro. 48.



Nro. 43.



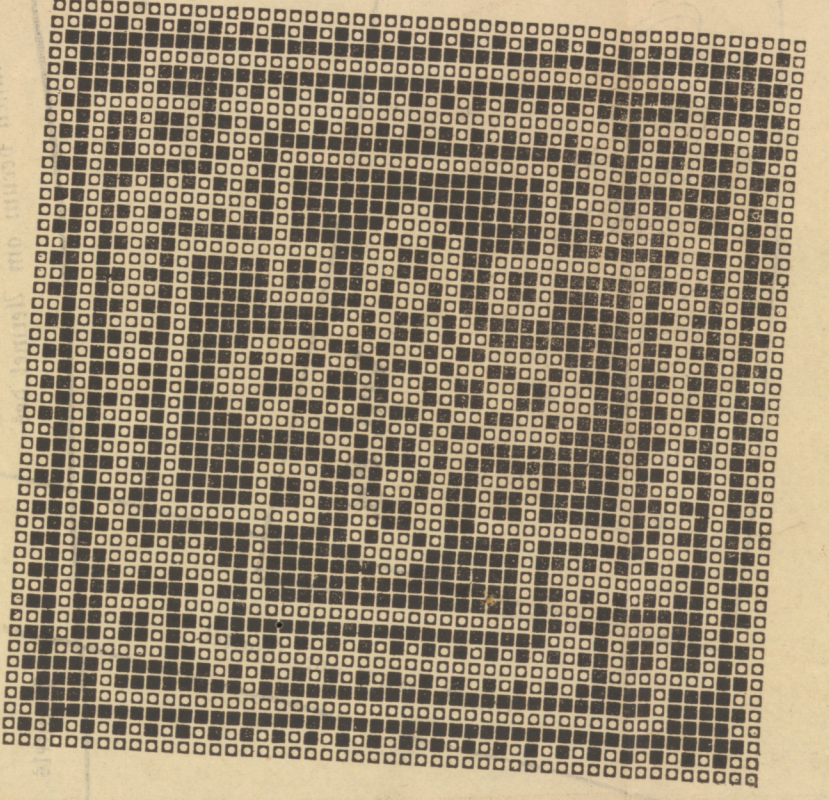
Nro. 33.



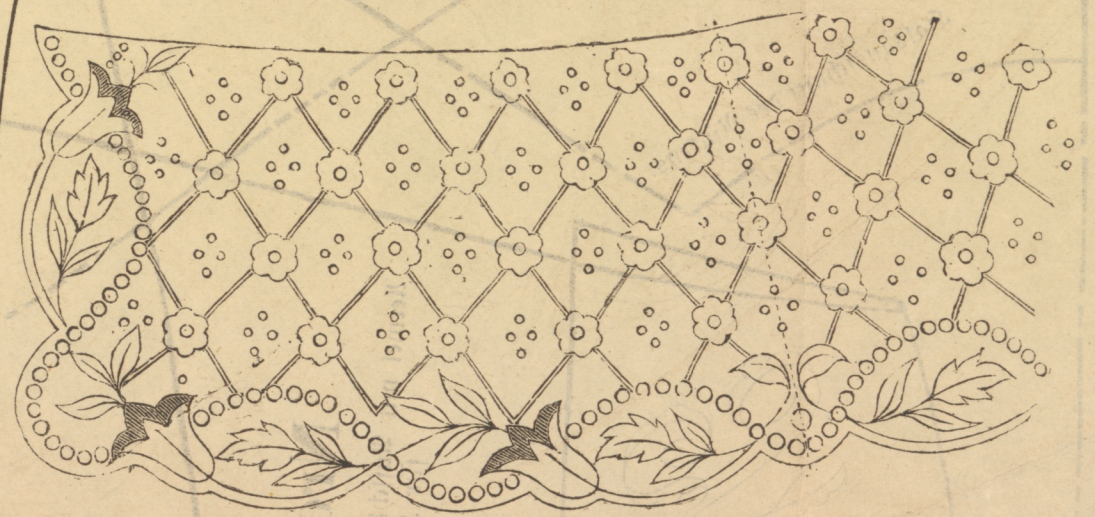
Beflag aufhaken.

Verzieren.

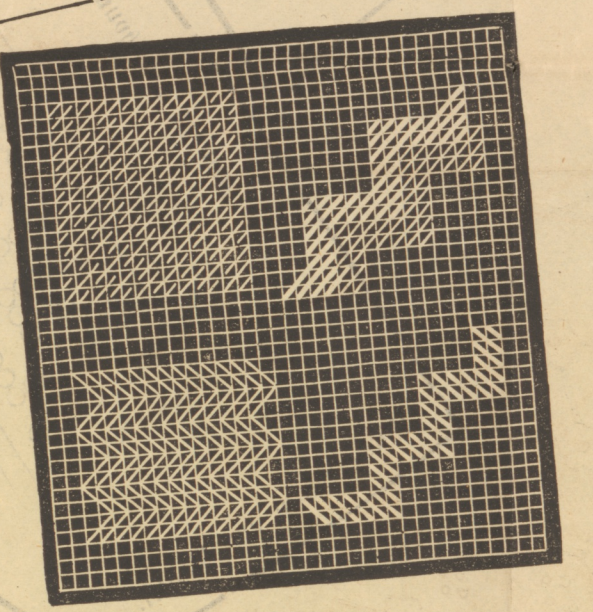
Nro. 45.



Nro. 38.

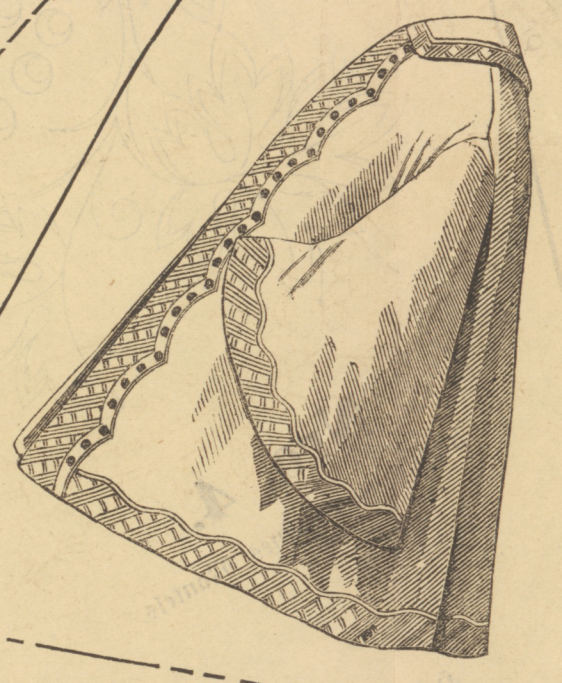


Nro. 55.



Naht des Beinleids.

Nro. 59.



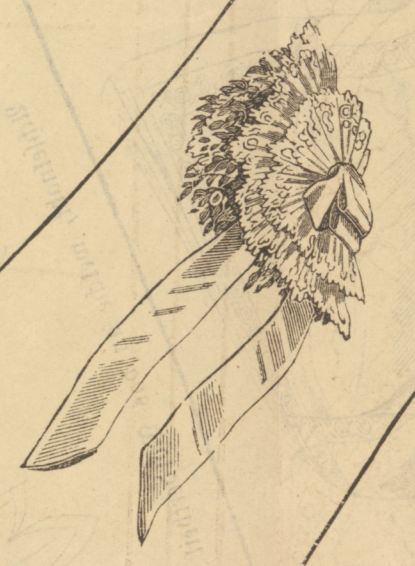
Nro. 51.

Schulter.

Nro. 52.

Schulter.

Nro. 41.



Nro. 40.

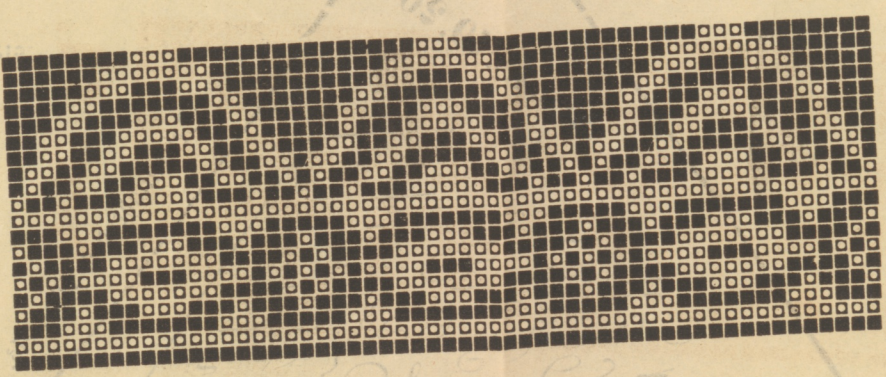
Bund an das Unterleib für Herren.

Nro. 35.

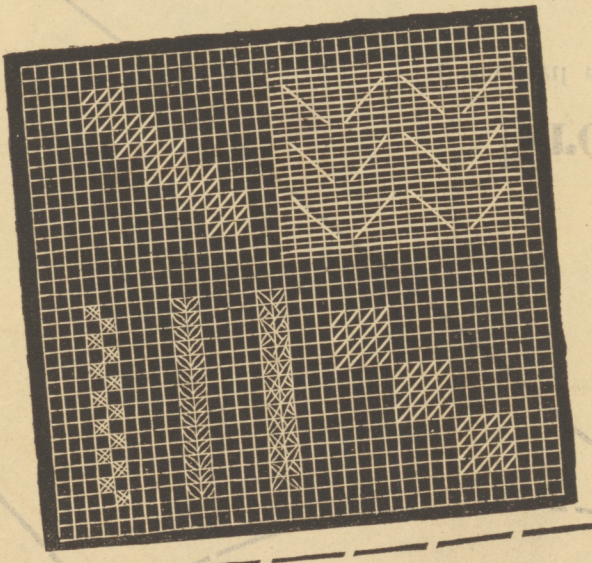
Nro. 53.

Mutter zu einem Futter.

Nro. 44.



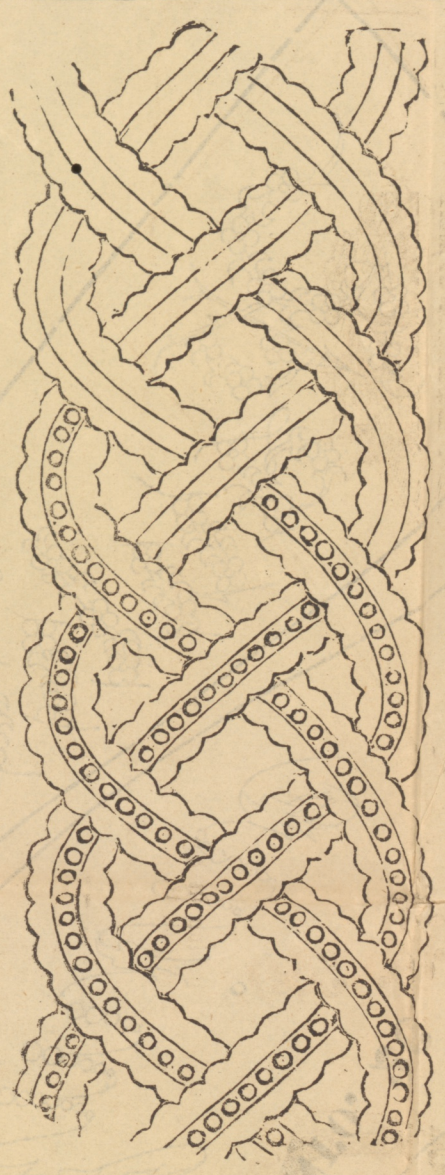
Nro. 54.



Mitte des Schulter.

Naht des Beinleids.

Nro. 50.

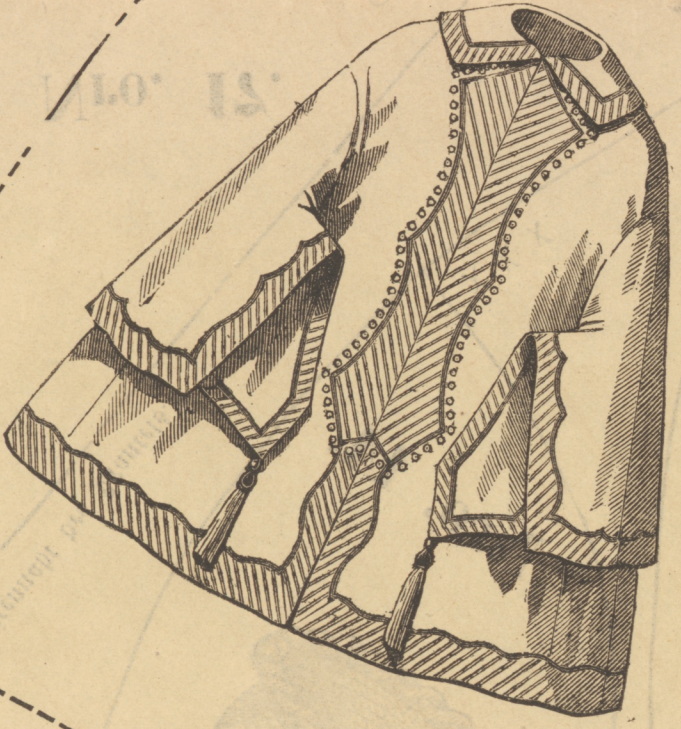


Nro. 39.

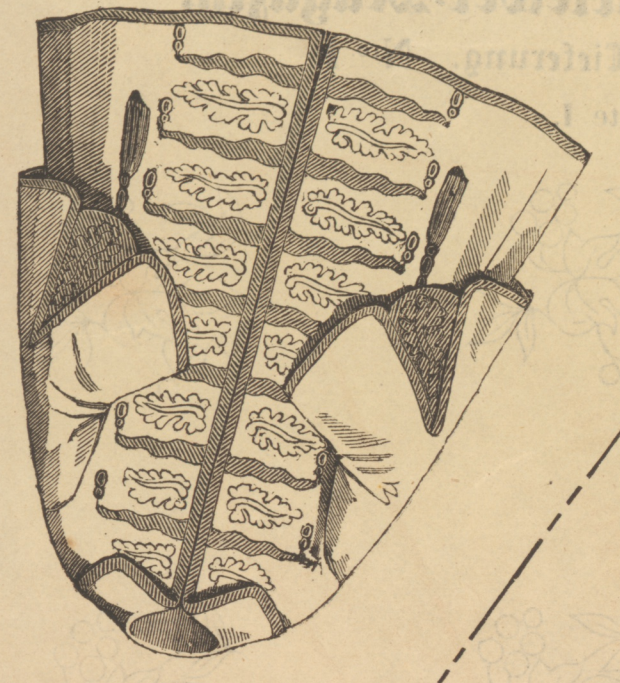
Unterleib für Herren; obere Seite.

Rechtsseite des Beinleids.

Nro. 58.



Nro. 57.



Stoßen herunter am Mantel.

Nro. 31.

Mantel mit Kapuze (nach dem Modell Nro. 30.)

Beflag aufhaken.

X

Satzmaßigkeit d. Mantels.

Naht der Kapuze.

Rechtsseite des Beinleids.

Einfügung in der Länge des Mantels.

Einfügung in der Länge des Beinleids.

Einfügung in der Länge des Mantels.