

Nro. 11.
Mantelet Beduin; Rücktheit.

Nro. 10.
Mantelet Beduin; Vordertheit.

Nro. 7.
Vornen herunter am Mantelet Rosa.

Nro. 26.
Lace trim

Nro. 5.
Linnen am Mantelet Beduin.
Linnen am Mantelet Rosa.

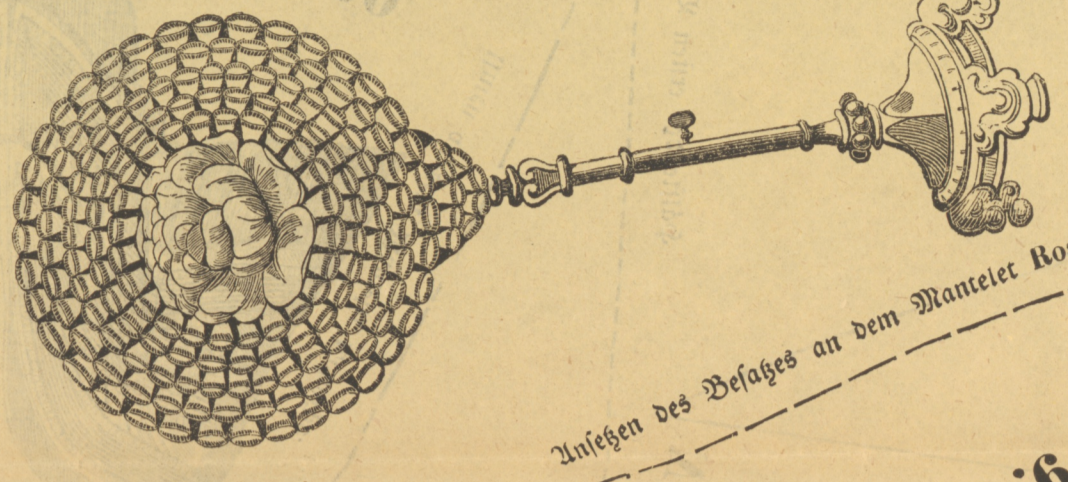
Nro. 8.
Lace trim

Nro. 29.
Säume der Garnitur

Nro. 21.
Säume der Garnitur zu dem Mantelet Rosa, das sich ein Kreuz bildet.

Nro. 14.
Anlegen des Befasses an dem Mantelet Rosa, das sich ein Kreuz bildet.

Nro. 9.
Anlegen des Befasses an dem Mantelet Rosa, das sich ein Befass bildet.



Nro. 19.
Mantelet Rosa; Vordertheit.
Anlegen des Befasses.
Mantelet Rosa; Rücktheit.
Einführung des Mantelets Rosa.

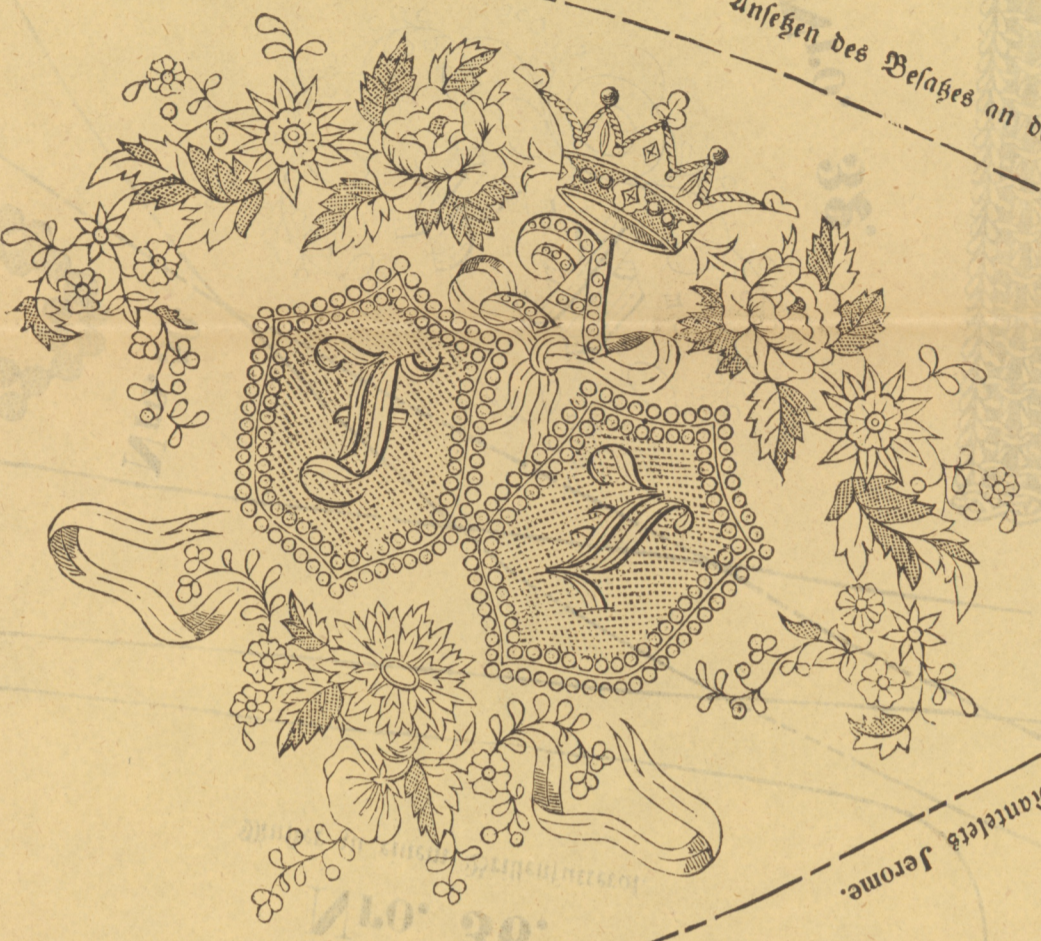
Säume der Garnitur

Mantelet Rosa; Rücktheit

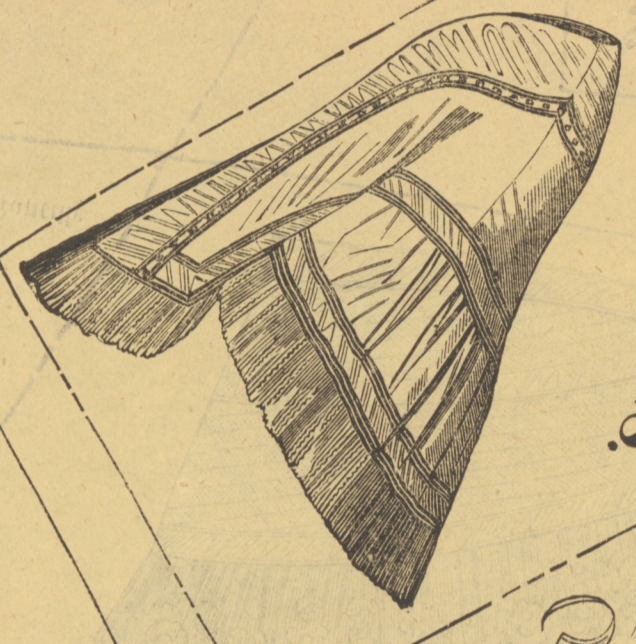
Mantelet Rosa; Rücktheit

Einführung des Mantelets Rosa.

Nro. 24-25.
Mantelet Jerome



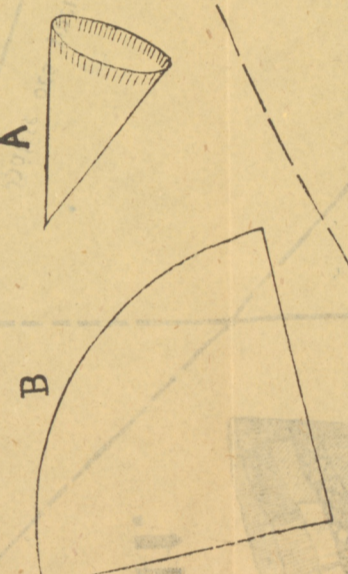
Nro. 18.
Mantelet Rosa



Nro. 23.
Mantelet Rosa



Nro. 6.
Einführung der Garnitur zu dem Mantelet Rosa.



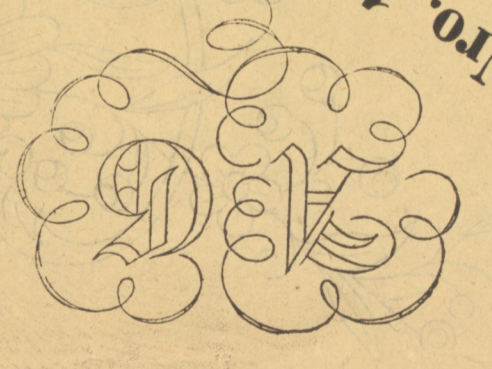
Unten an der Garnitur.

Nro. 19.
Mantelet Rosa; Vordertheit.

Nro. 24-25.
Mantelet Jerome



Nro. 16.
Mantelet Jerome; Rücktheit.

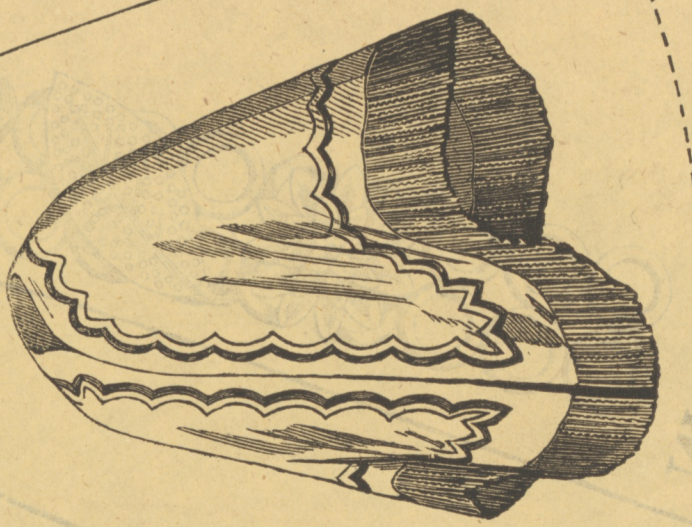


Nro. 12.
Mantelet Jerome



Nro. 2.
Mantelet Jerome; Rücktheit.

Nro. 1.
Mantelet Jerome

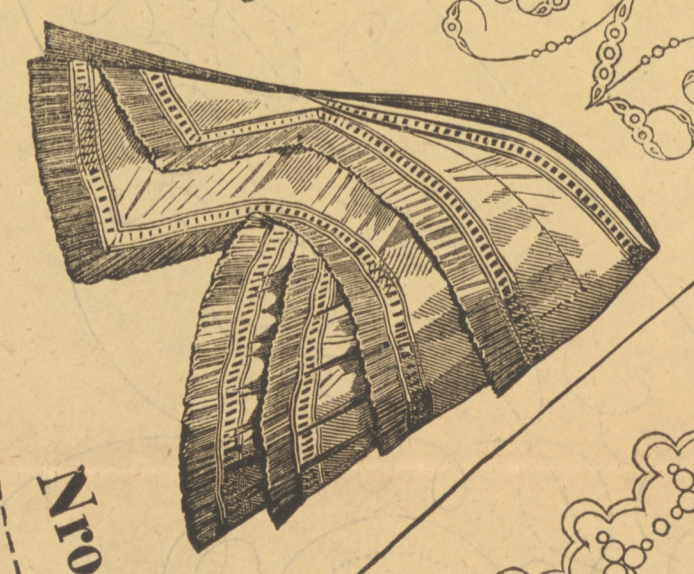


Nro. 4.
Erscheinen zu dem Mantelet Jerome.

Nro. 3.
Mantelet Jerome; Vordertheit.

Vornen herunter am Mantelet Jerome.

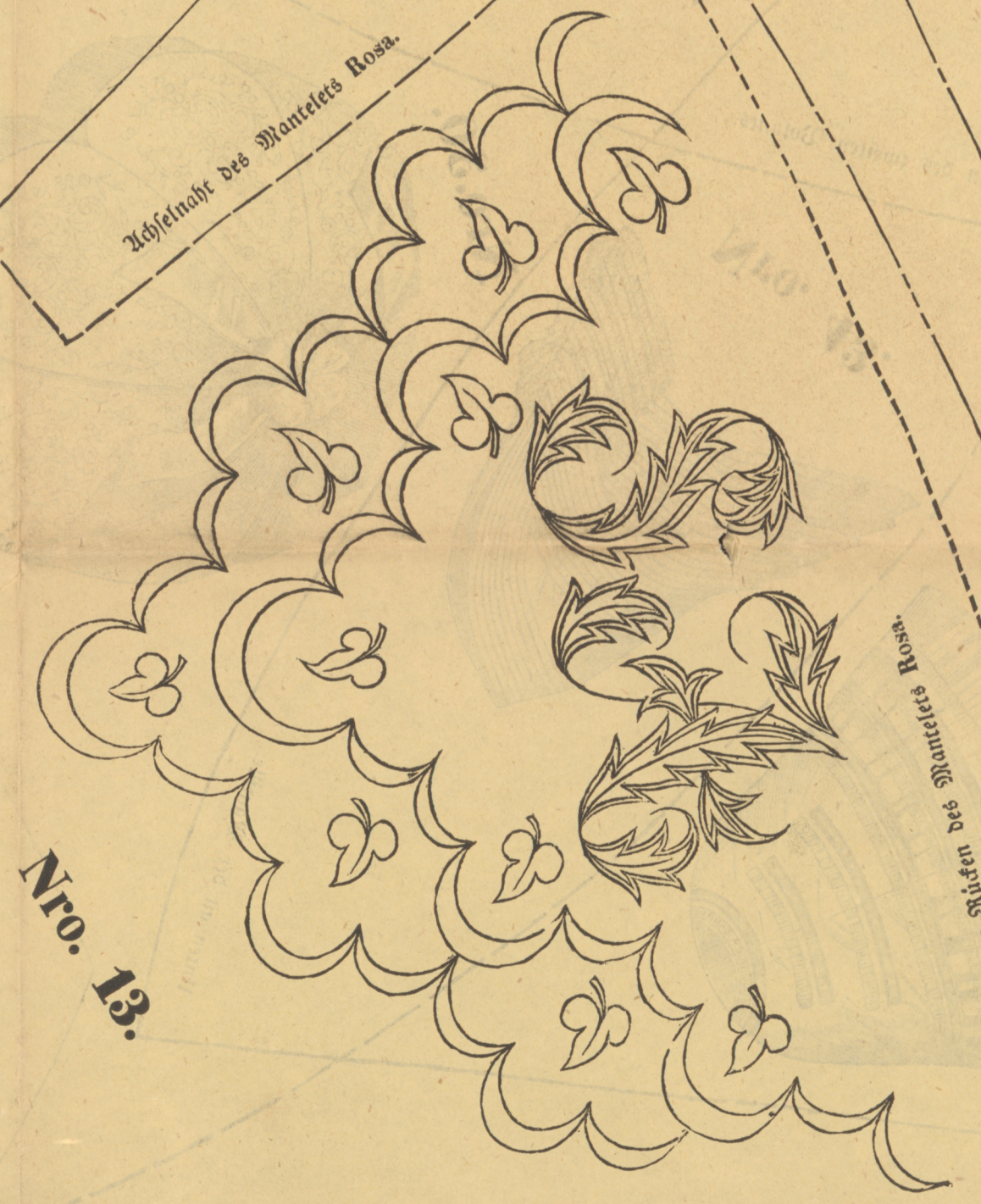
Nro. 28.
Mantelet Rosa



Nro. 20.
Mantelet Rosa; Rücken.

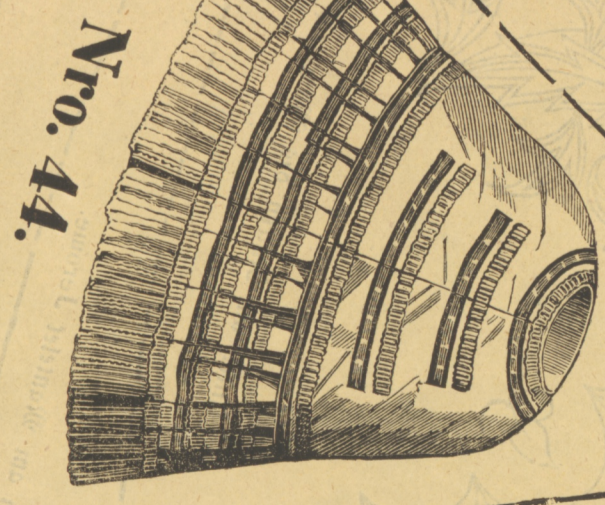


Nro. 13.
Mantelet Rosa

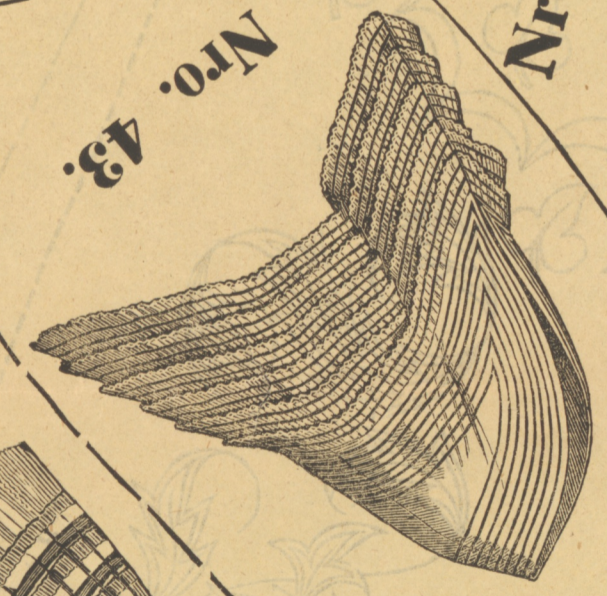


Unten am Mantelet Jerome

Mantelet Jerome



Nro. 44.



Nro. 43.



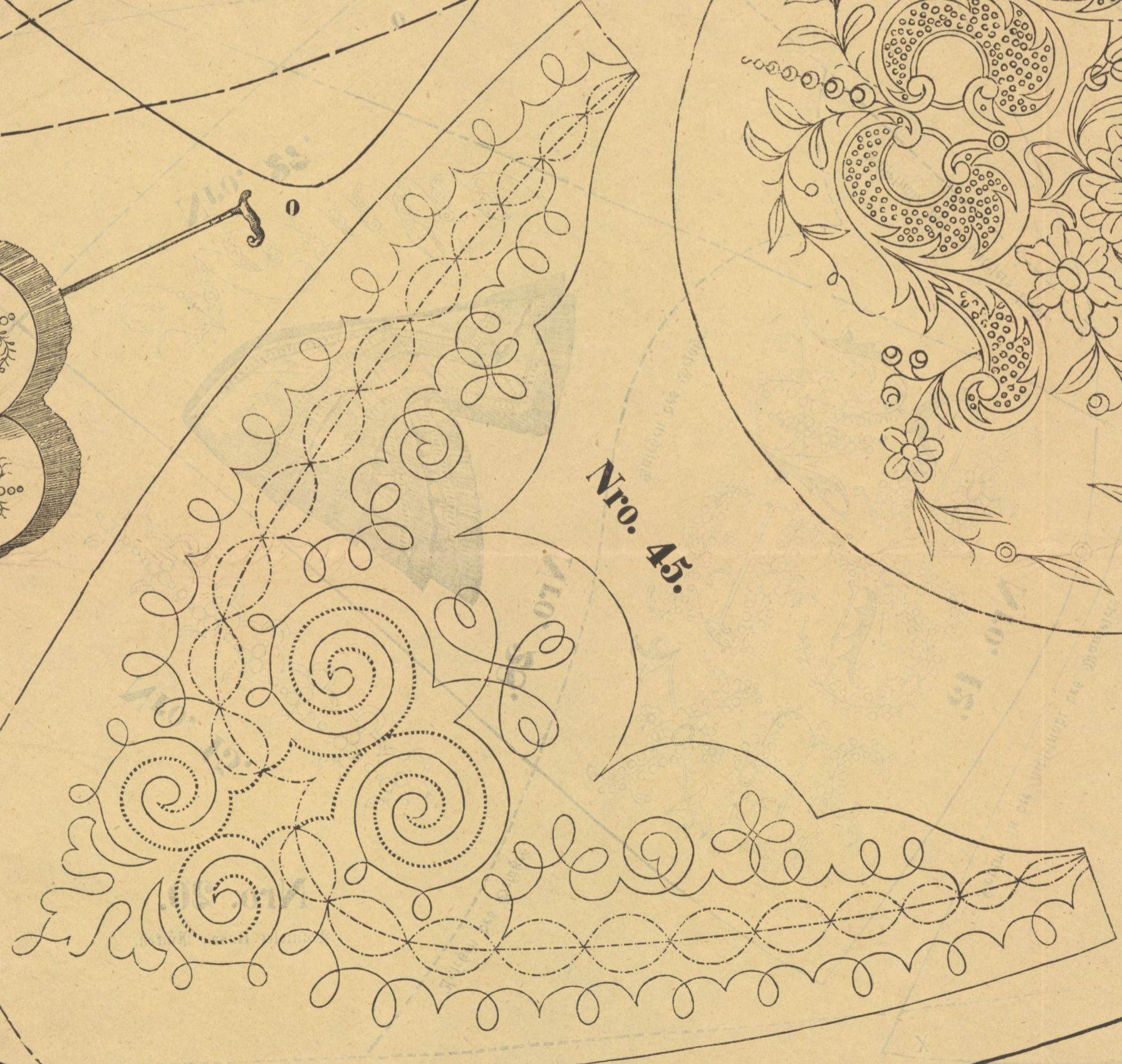
Nro. 30.



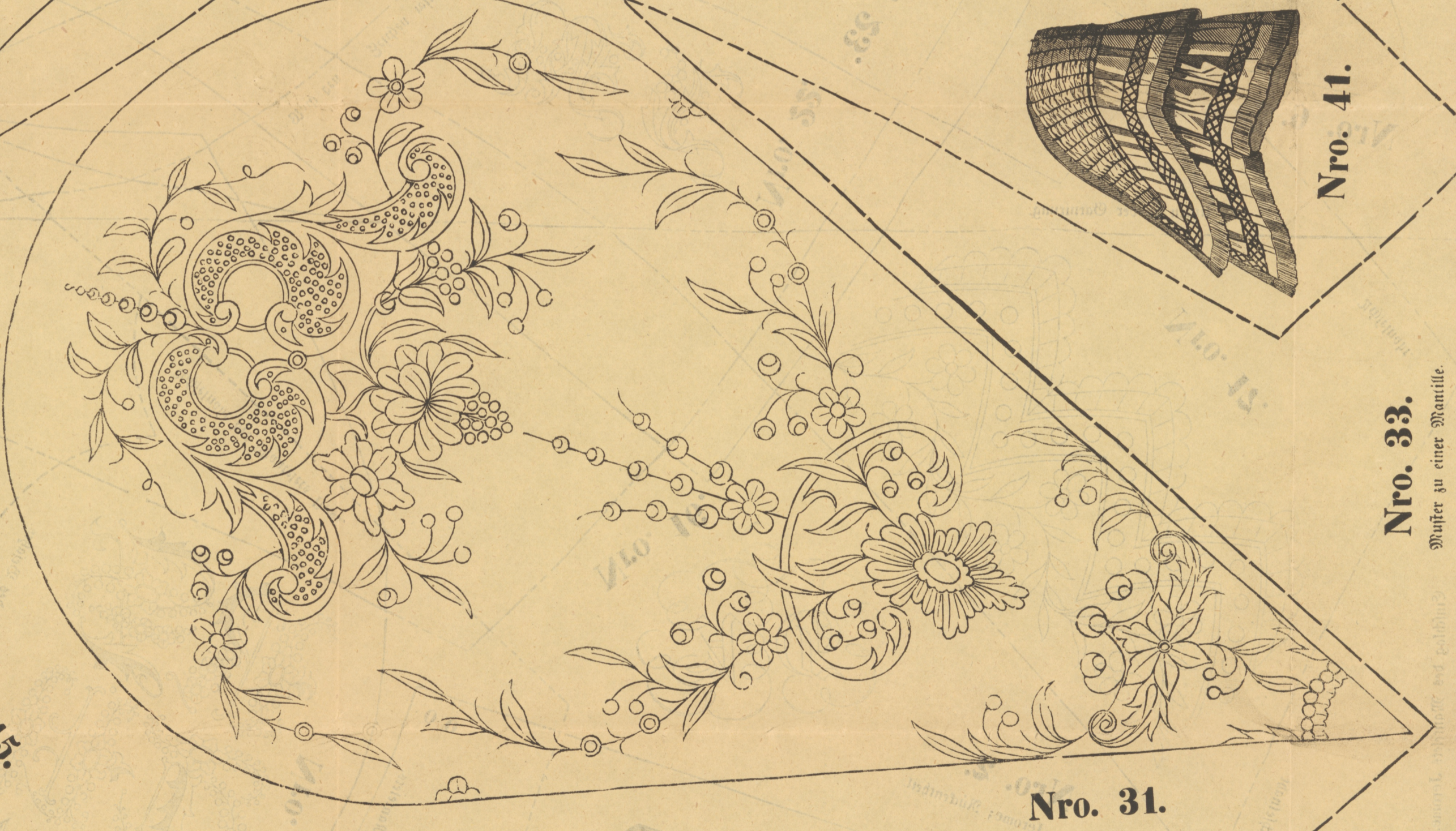
Nro. 53.



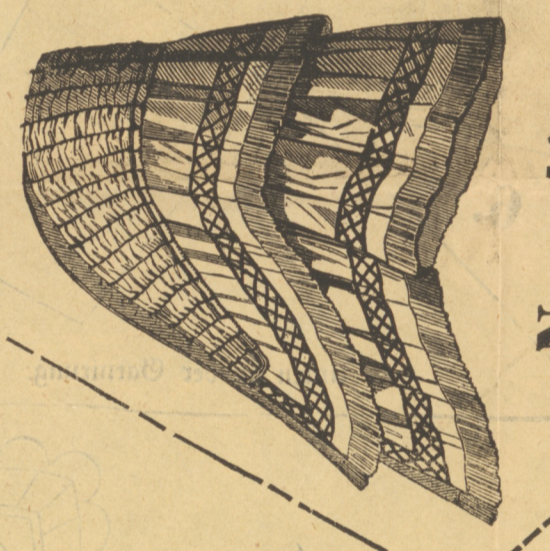
Nro. 35.



Nro. 45.



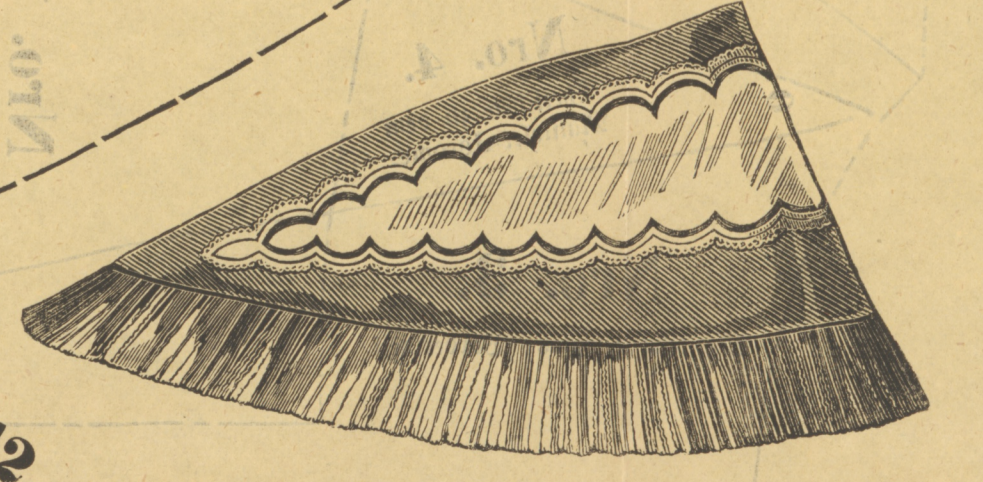
Nro. 31.



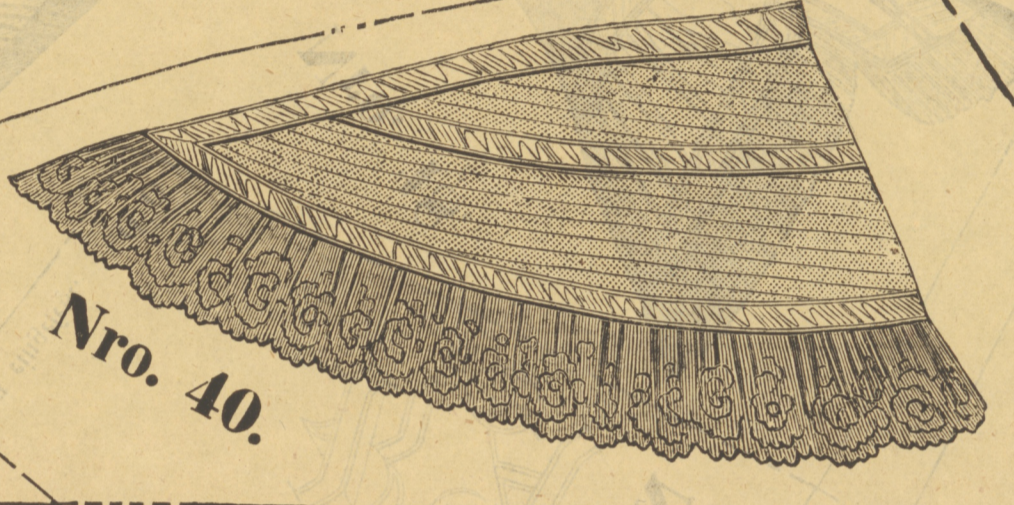
Nro. 41.



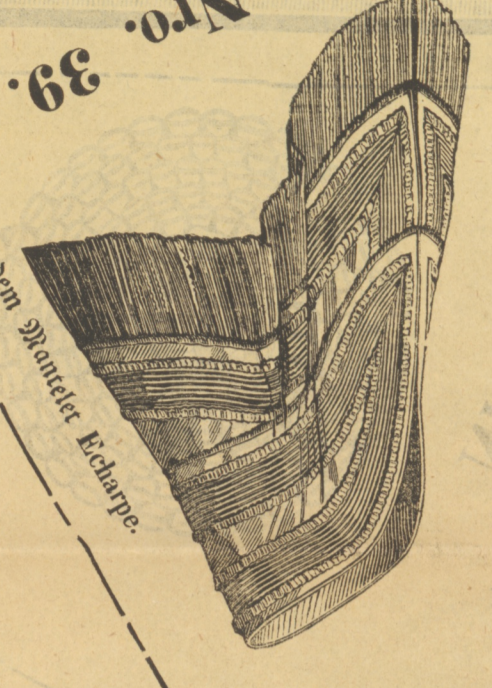
Nro. 52.



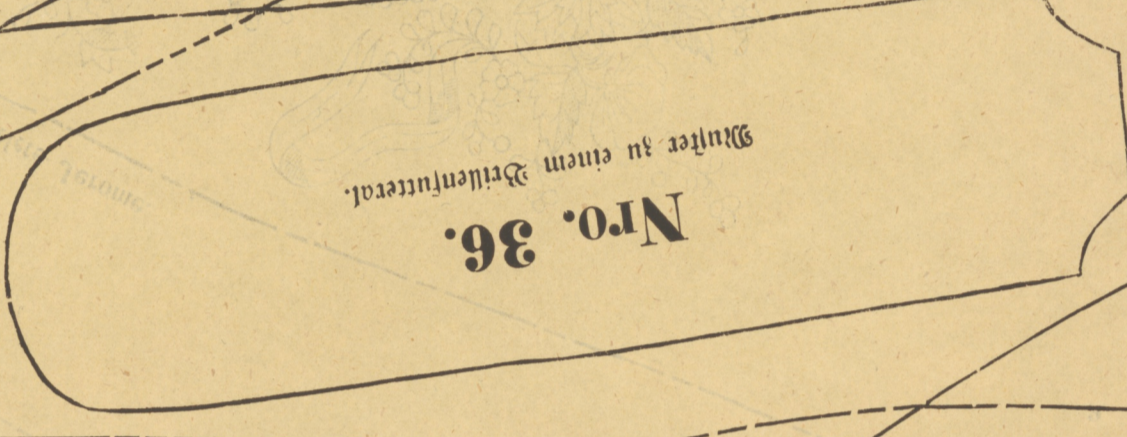
Nro. 42.



Nro. 40.



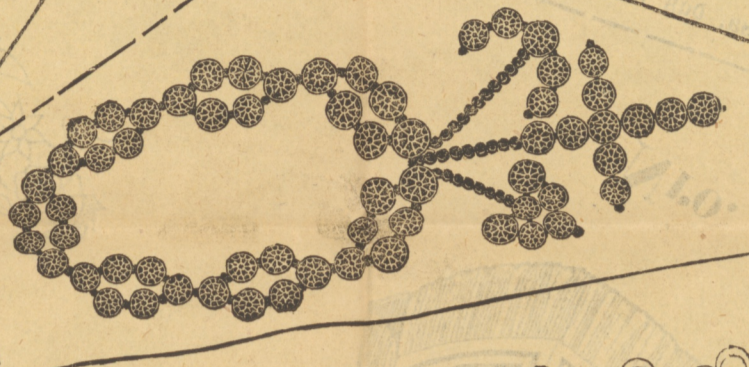
Nro. 39.



Nro. 36.



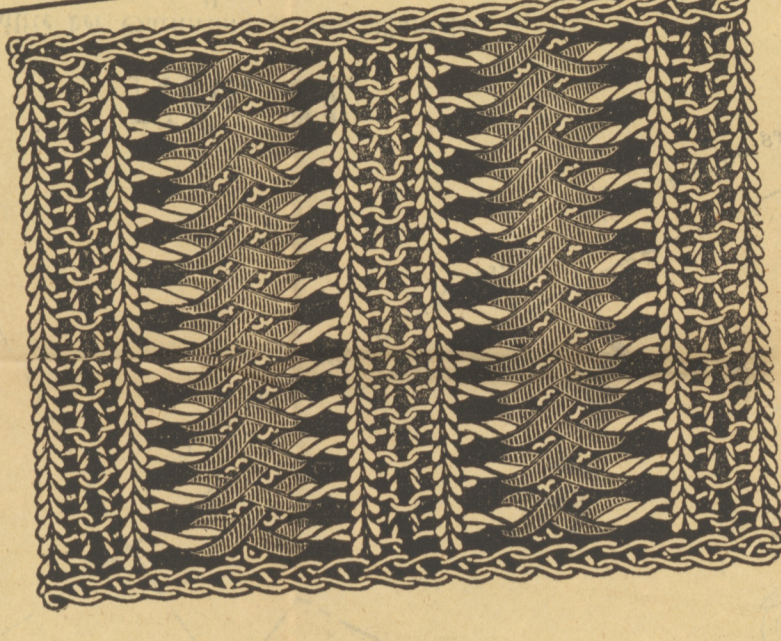
Nro. 32.



Nro. 46.

Nro. 48.

Nro. 47.
Mutter zu einem Mantelet Echarpe
mit zwei Bolants.



Nro. 51.



Nro. 38.

Nro. 49.
Zweiter Bolant zu dem Mantelet
Echarpe.
Stoeren herunter am Mantelet Echarpe.

Nro. 37.
Mutter zu einem Zwillenstück

Einfißlag des Mantelet Echarpe.

00 Ansetzen
des unteren Bolants
an das Mantelet

Nro. 33.
Mutter zu einer Mantille.

Mitte des Mantelet.

Säufte des ersten Bolants.

Mutter des ersten Bolants.

Erster Bolant.

an das Mantelet gefügt.

Bolant

Linie wird der erste

Nach dieser

Einfißlag des ersten Bolants.

Einfißlag des zweiten Bolants