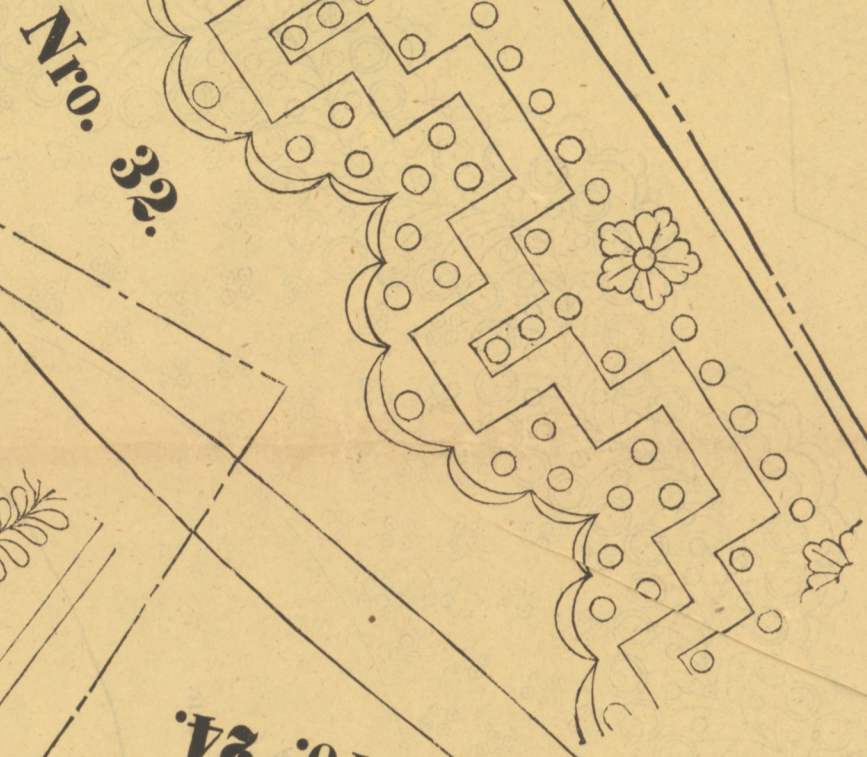
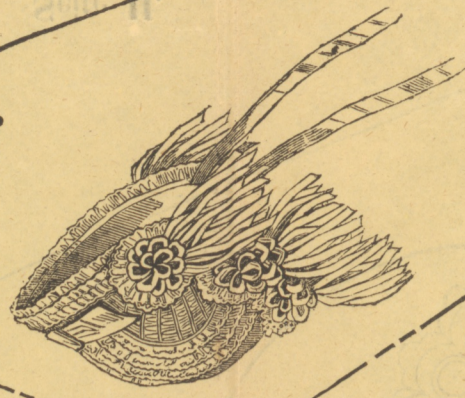


Nro. 7.



Nro. 32.



Nro. 10.

Nro. 25.



Nro. 11.

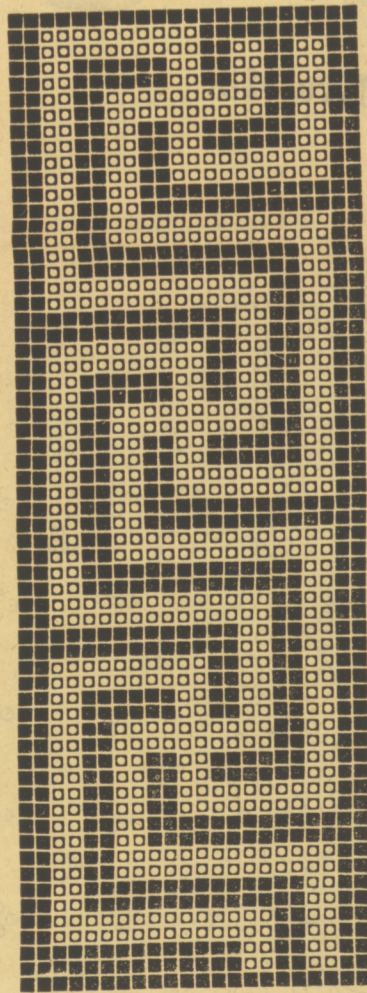
Nro. 24.



Nro. 19.

Innen herum am Saubereit des Mantels.
Innen herum am Saubereit des Mantels.

Nro. 5.

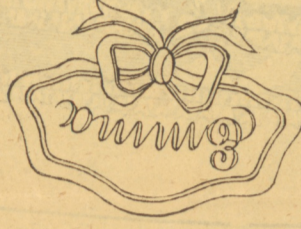


Einziges des Mantels; Hüchel.
Einziges des Mantels; Hüchel.

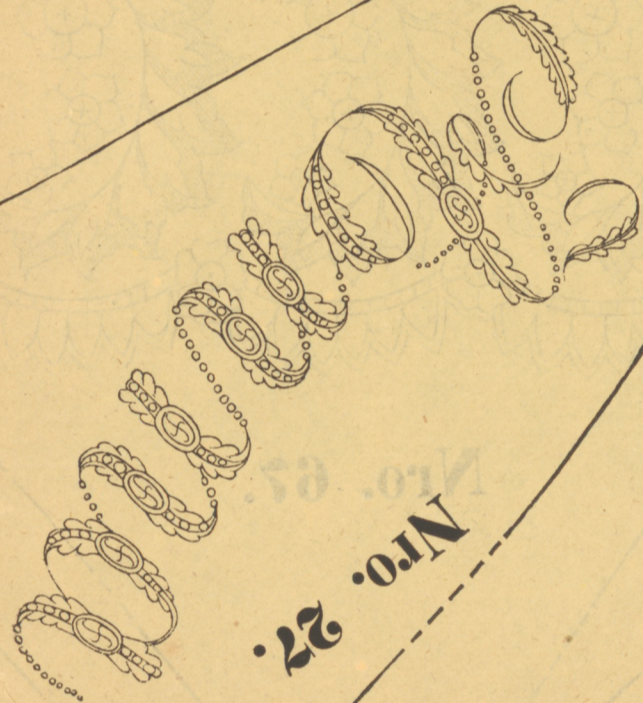


Nro. 4.

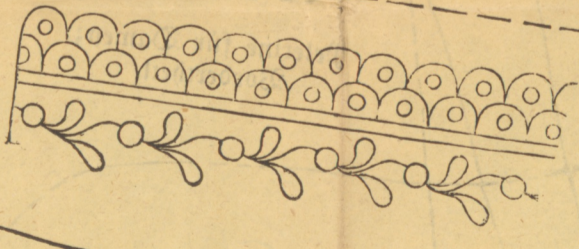
Nro. 26.



Nro. 27.



Nro. 34.



Nro. 30.

Nro. 33.

Nro. 14.

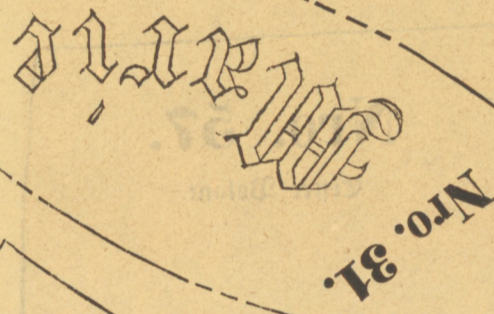


Nro. 29.

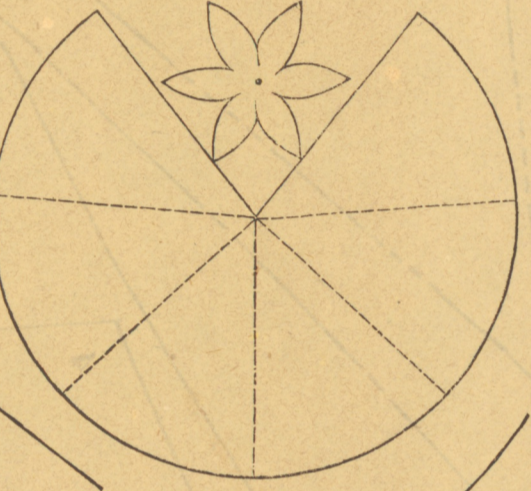


Nro. 20.

Nro. 31.



Nro. 23.



Macht des Kermels.

Nro. 13.

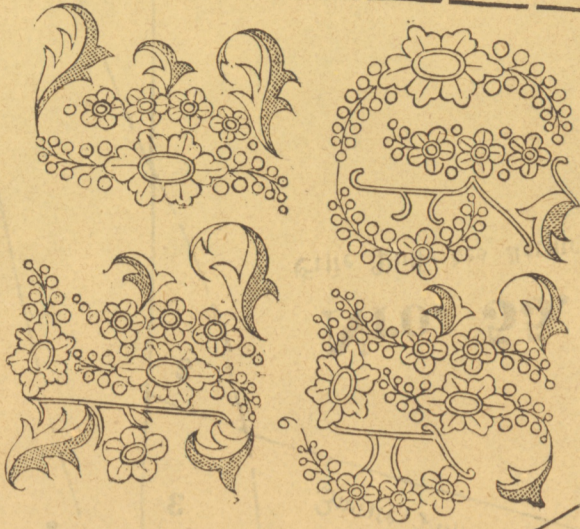


Nro. 21.

Stange in dem ausgeführten
Stange in dem ausgeführten

Nro. 28, 29.

Ida
Hedele



Nro. 6.

Nro. 15.

Staubteil eines ausgeführten
Staubteil eines ausgeführten
Staubteil eines ausgeführten

Nro. 16.

Innen herum an der Spitze.
Innen herum an der Spitze.

Nro. 3.

Staubteil des Mantels.
Staubteil des Mantels.

Nro. 9.



Nro. 1.

Staubteil für Damen; Kermelteil.
Staubteil für Damen; Kermelteil.

Nro. 17.

Staubteil eines ausgeführten
Staubteil eines ausgeführten
Staubteil eines ausgeführten

Nro. 12.



Nro. 2.

Mantel für Damen;
Mantel für Damen.

Mantelteil.

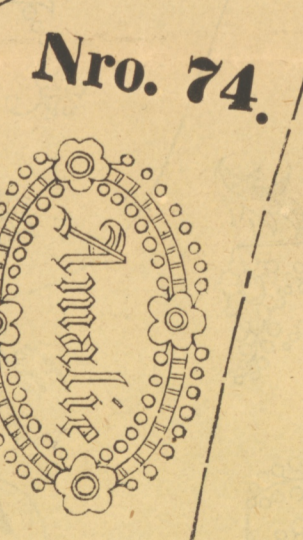
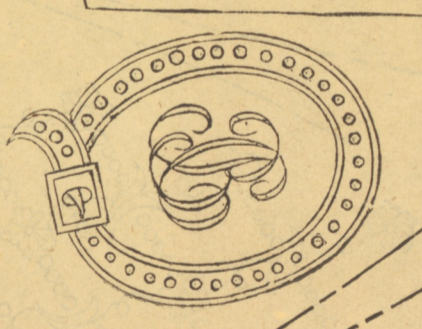
Mantelteil.

Nro. 47.
Seitenstück des Spitzenkanten-Behälters.

Nro. 48.
Grenzdahl der Spitzen
für den Behälter.

Nro. 53.
Zweite, Gedächtnis in einem hohen
Eckbecken, Gedächtnis für Samen.

Nro. 75.

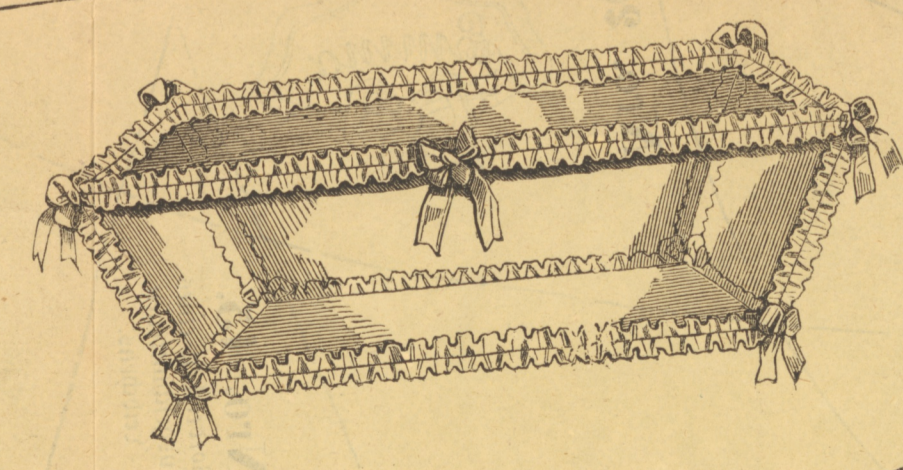


Nro. 74.

Nro. 54.
Glatter Ärmel, auf welchen
Puffen und Volants gelegt
werden.

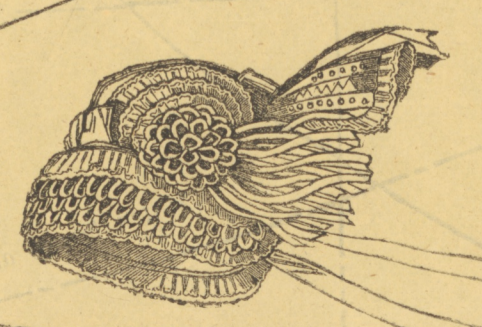
Nro. 56.
Zweite Puffe des Ärmels.

Nro. 55.
Erste Puffe des Ärmels.



Nro. 44.

Nro. 38.



Dieser obere Ausschnitt gilt für die erste und zweite Puffe.



Nro. 62.

Nro. 72.
Mitte der Banden.

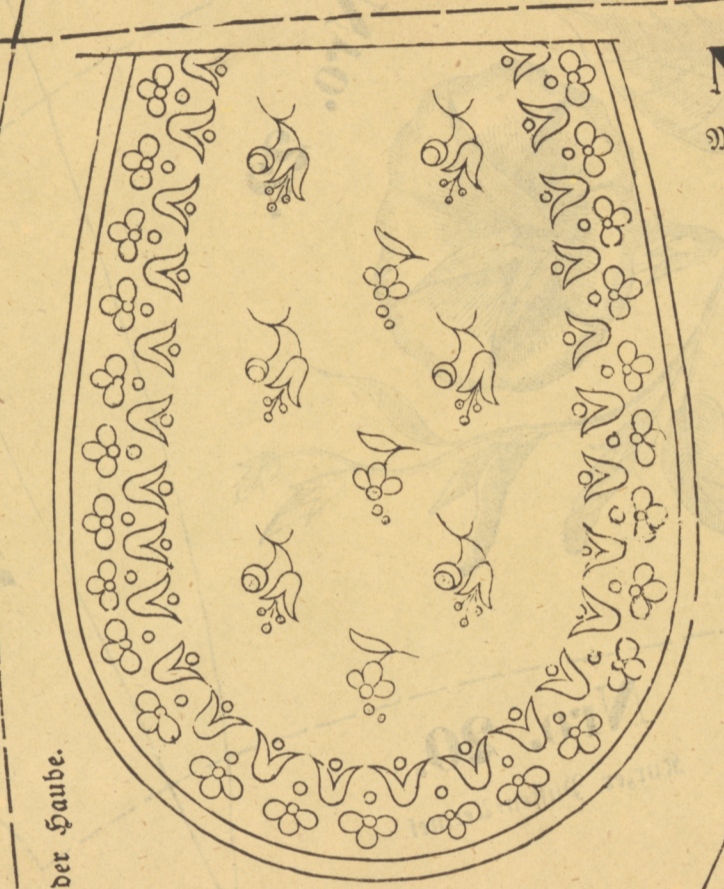


Nro. 42.

Ärmel an der Kinderhaube.

Nro. 63.
Dieser obere Ausschnitt gilt für den ersten aus
zweiem Volant.

Nro. 62.
Muster einer Kinder-
Haube.



Nro. 58.
Zweiter Volant.

Nro. 52.
Erster Volant.

Nro. 36.
Platze für Damen;
Häutenbel.

Nro. 35.
Platze für Damen;
Häutenbel.

Nro. 73.

Nro. 51.
Stücken zu einem Epauletten-
Kragstein.

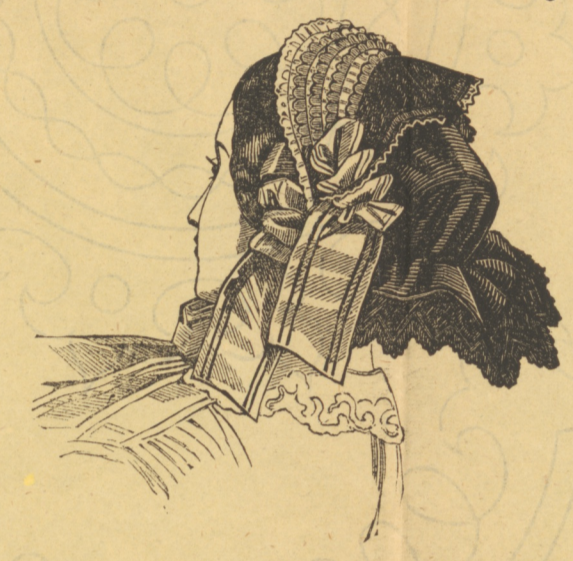


Nro. 77.

Nro. 50.
Kragen mit einem Epauletten-
Kragstein.

Nro. 52.
Epauletten an den Hüften eines
Epauletten mit Epauletten-
Kragstein.

Nro. 59.



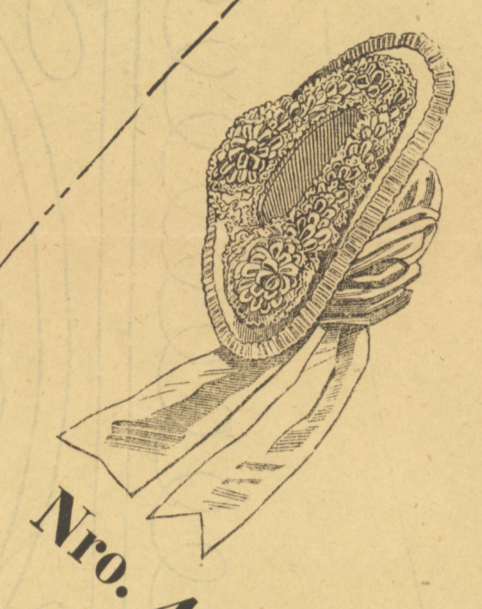
Nro. 49.

Nro. 49.
Büchlein.



Nro. 68.

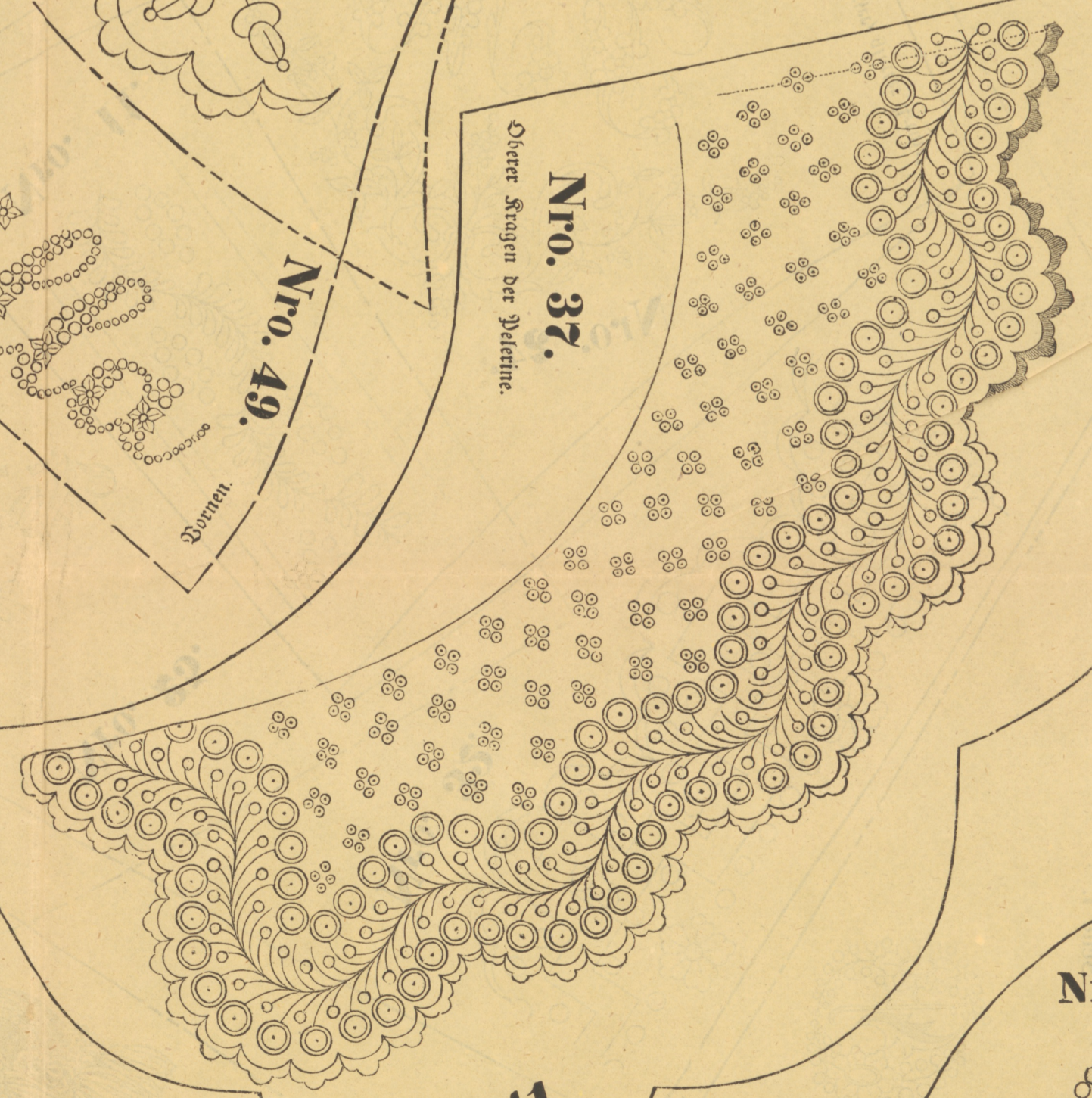
Nro. 66.
Banden für Damen.



Nro. 40.

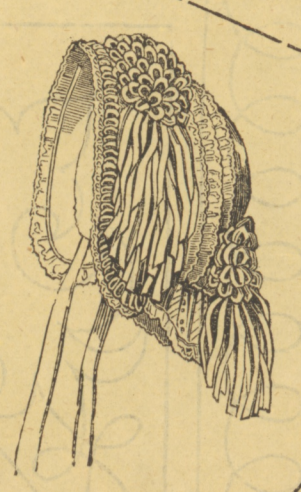
Nro. 37.
Dreier Skagen bei Spitze.

Nro. 41.

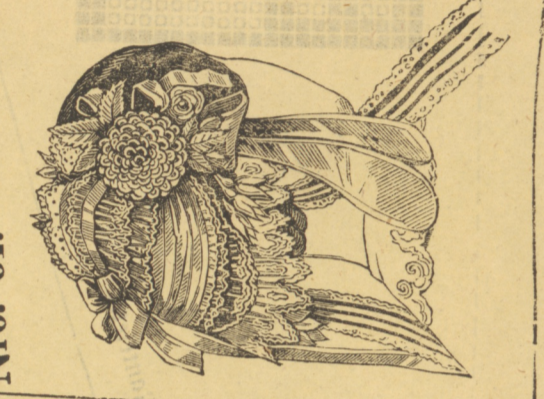


Nro. 20.

Nro. 39.



Nro. 43.



Nro. 61.

Nro. 45.
Hohes Spitzenkanten-Behälters.

Nro. 46.
Niederes Spitzenkanten-Behälters.



Nro. 65.

