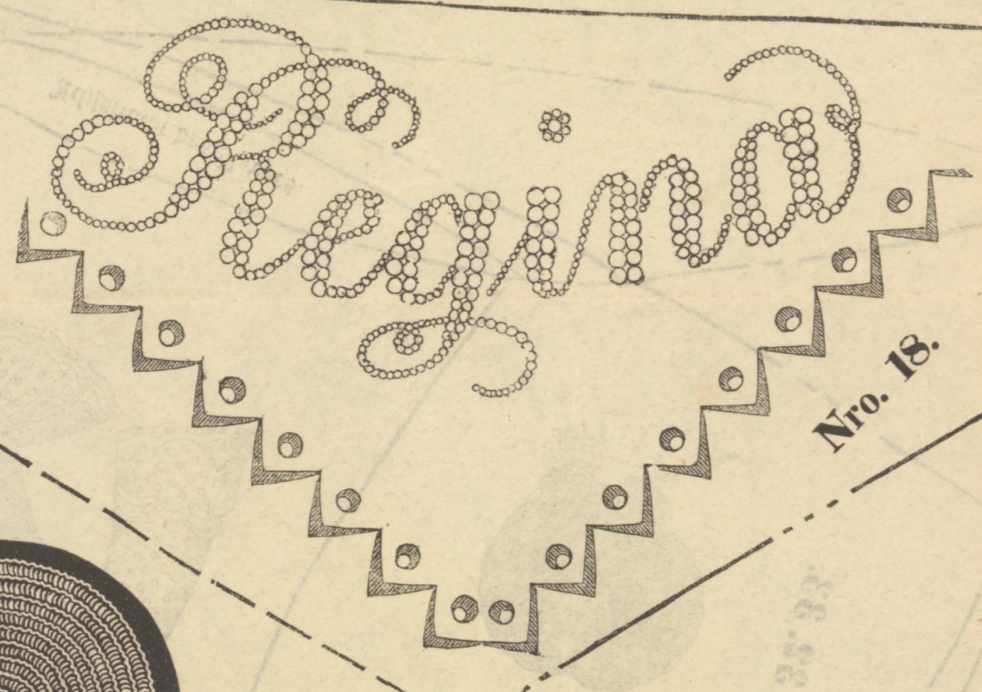


Nro. 12.  
Zierhut der Blouse.

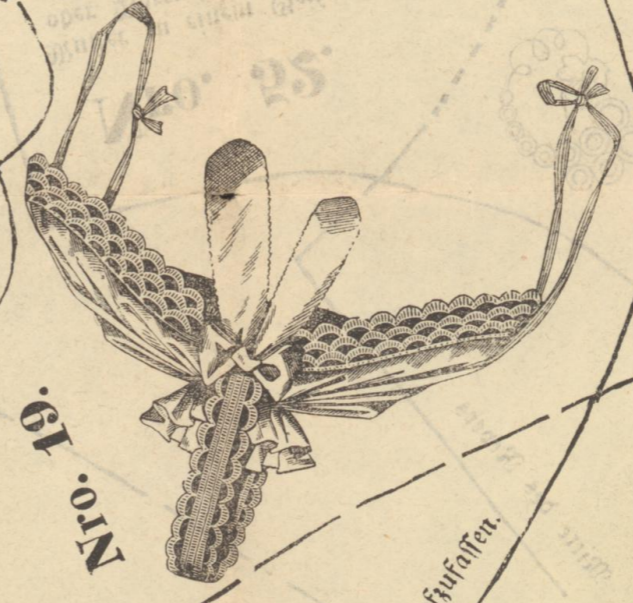


Nro. 20.

Nro. 3.  
Mitteltuch des Mantels.

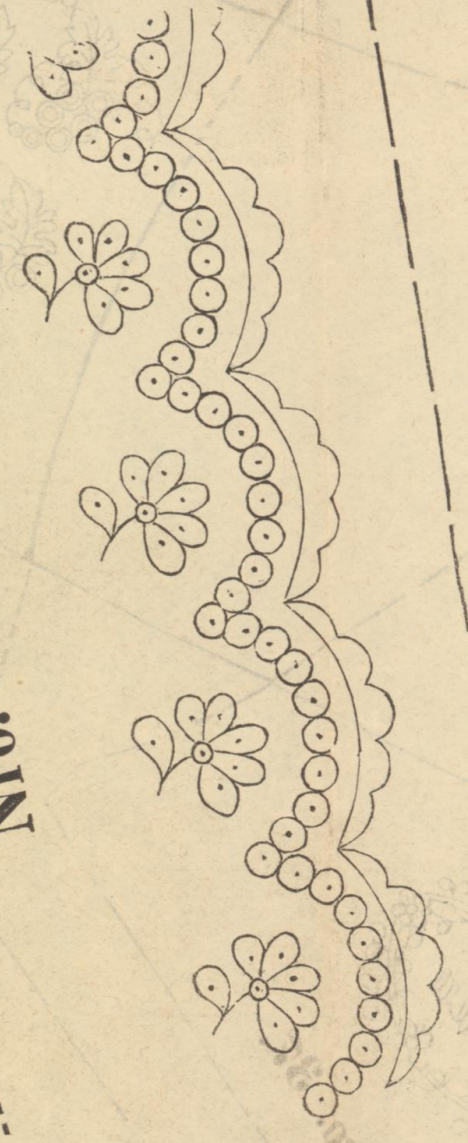


Nro. 13.



Nro. 19.

Zierhut der Blouse  
Zierhut der Blouse  
Zierhut der Blouse



Nro. 27.



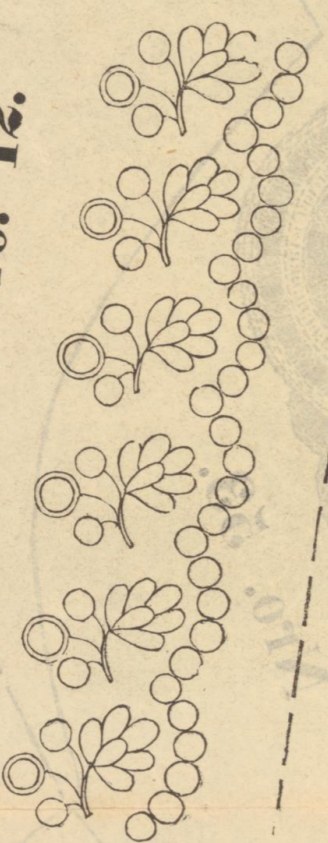
Nro. 24.

Nro. 15.

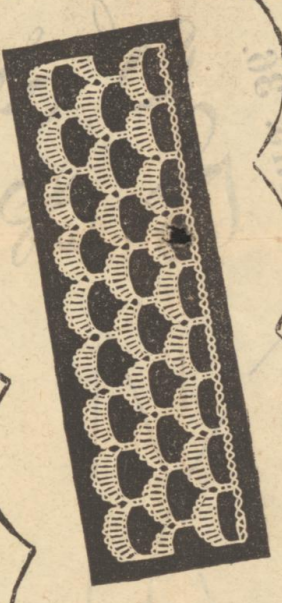
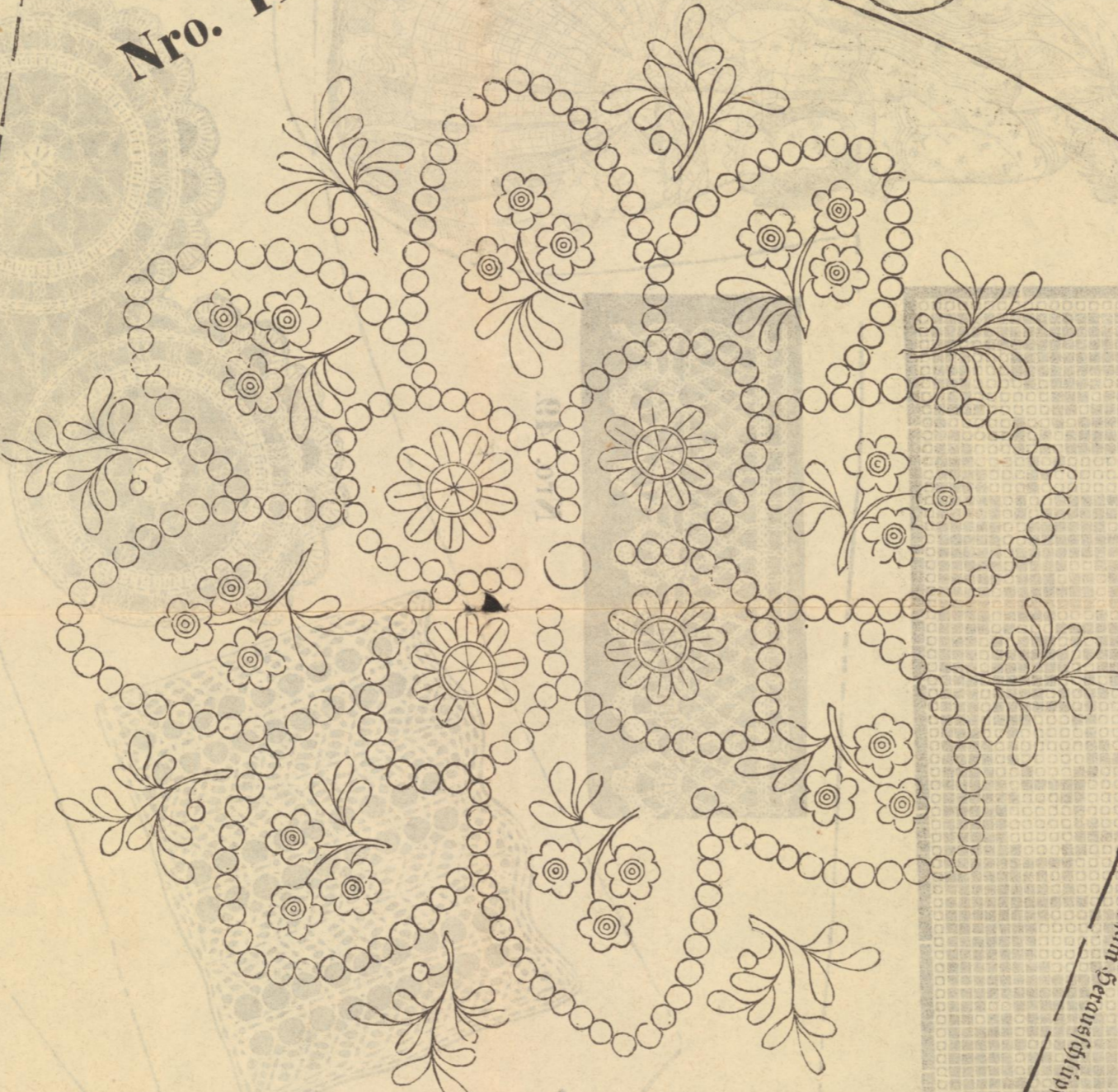
Zierhut der Blouse  
Zierhut der Blouse  
Zierhut der Blouse

Nro. 4.  
Stiche des auf das Mitteltuch des Mantels.

Nro. 12.

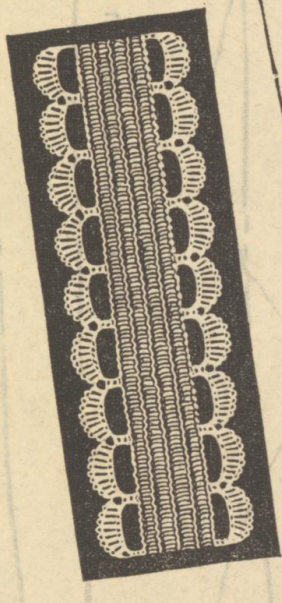


Nro. 11.



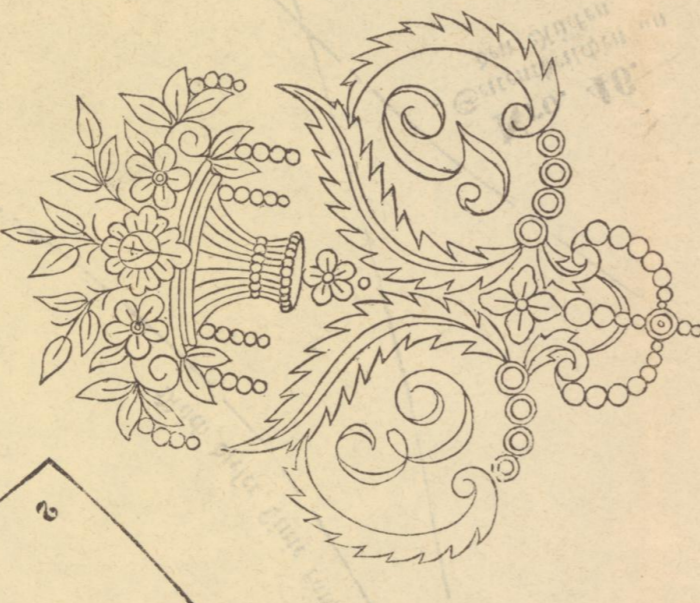
Nro. 21.

Nro. 16.  
Stich auf das Mitteltuch des Mantels.



Nro. 22.

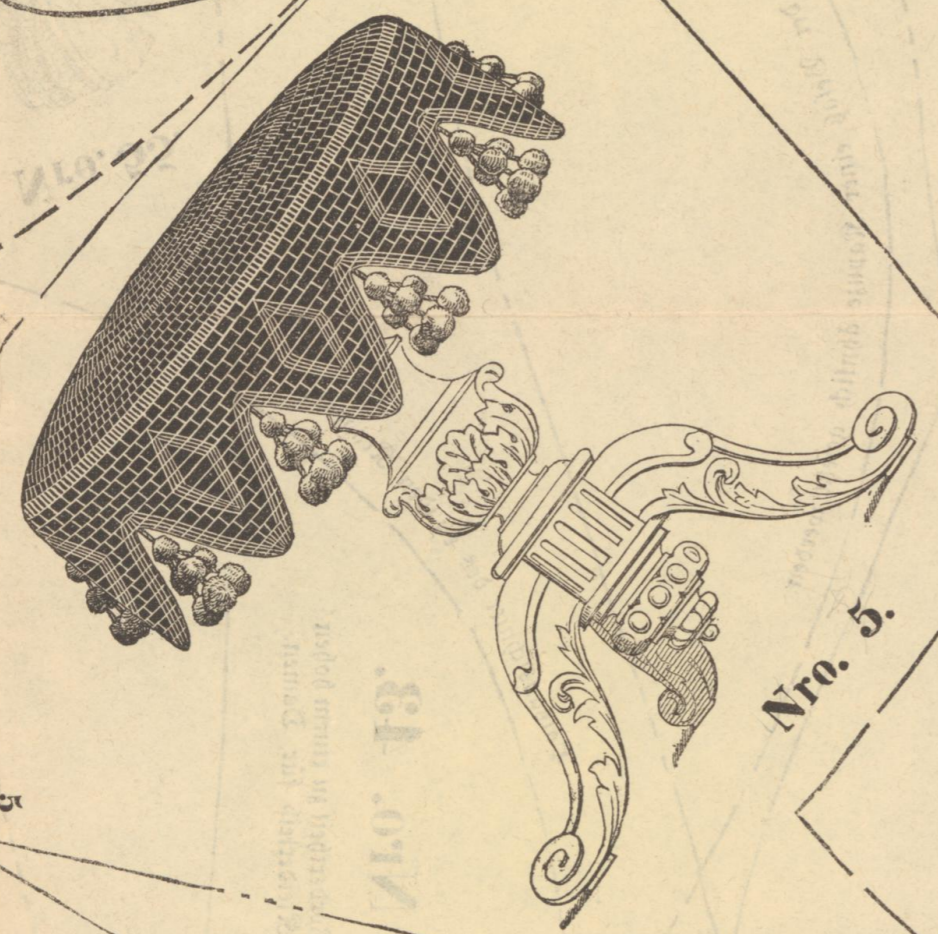
Nro. 14.



Nro. 9.



Nro. 1.  
Stich in einem Mantel (Mantel der Eugénie).

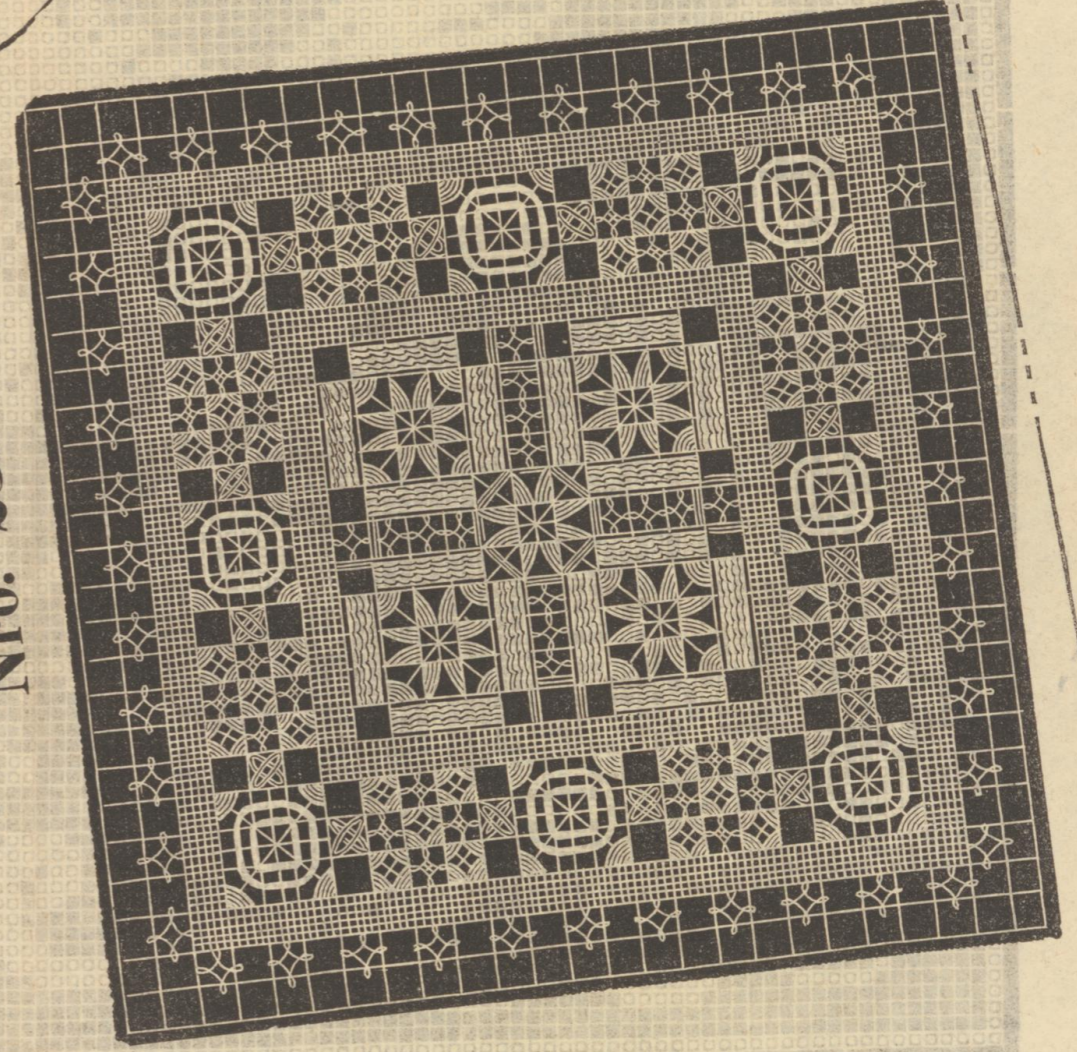


Nro. 5.



Nro. 7.

Nro. 23.



Nro. 6.



Nro. 2.  
Achtelstück zu einem Mantel (Mantel Eugénie).

Nro. 10.  
Muster nicht zuzuschneiden zu einer Bluse.

Mitte von dem Rücken der Blouse

Mitte von dem Vordertheil der Blouse.

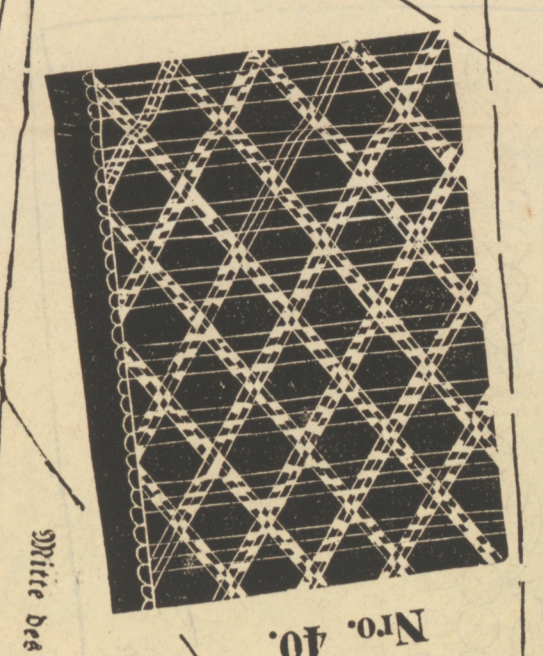
Nro. 26. Schmales Preisigen an den Vordertheil.

Vordertheil der Blouse

Rücken der Blouse

# W. B. G. G. & M. J. G. B. W.

Nro. 48.  
Ärmel nebst Aufschlag.



Mitte des Ärmels.  
Mitte des Aufschlags.

Nro. 35.

Nro. 28.



Nro. 31.

Nro. 43.  
Vorderteil zu einem hohen  
Kleiderleib für Damen.

Satenausschnitt des runden Kragens.

Nro. 44.  
Revers auf das Vorderteil  
des Kleiderleibs.

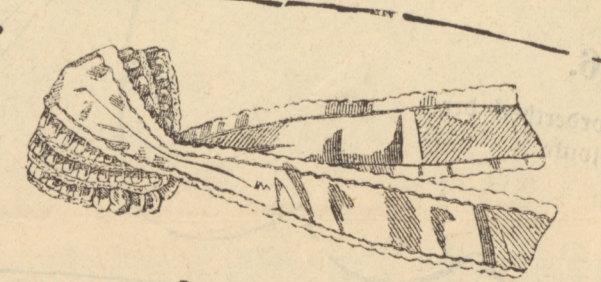
Nro. 34.  
Muster zu einem runden Kragen  
(Falze) für Schürze.

Nro. 42.



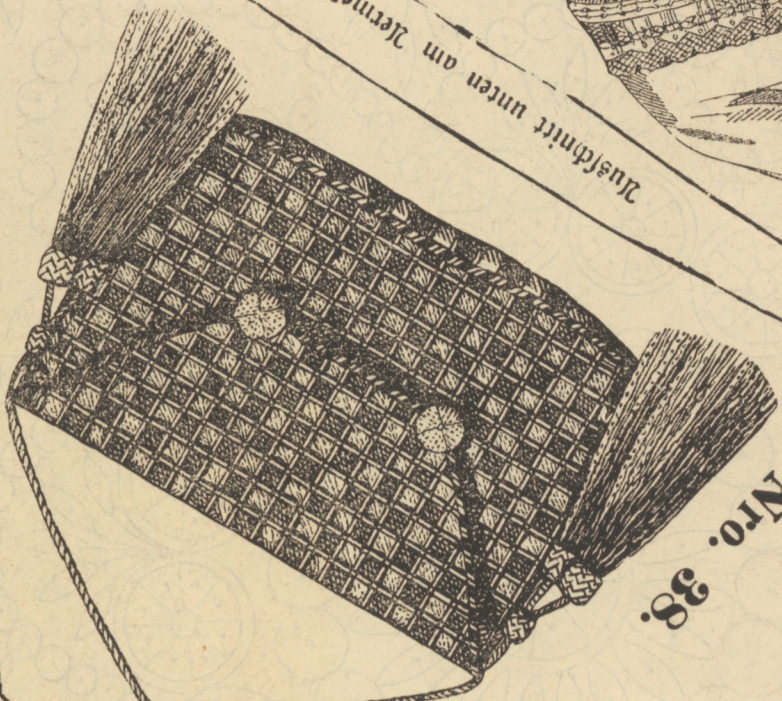
Nro. 41.

Nro. 55.

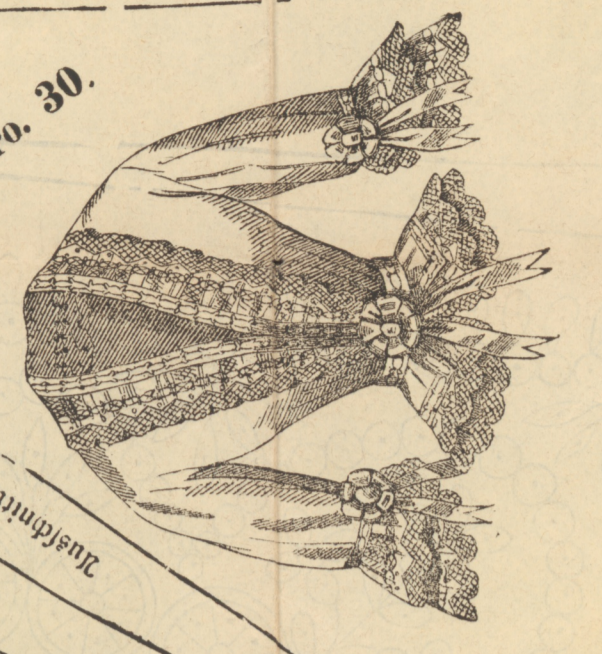


Mitte hintenherunter an dem runden Kragen.

Nro. 38.  
Aufschlag des Ärmels.



Nro. 30.



Mittenteil an dem runden Kragen.

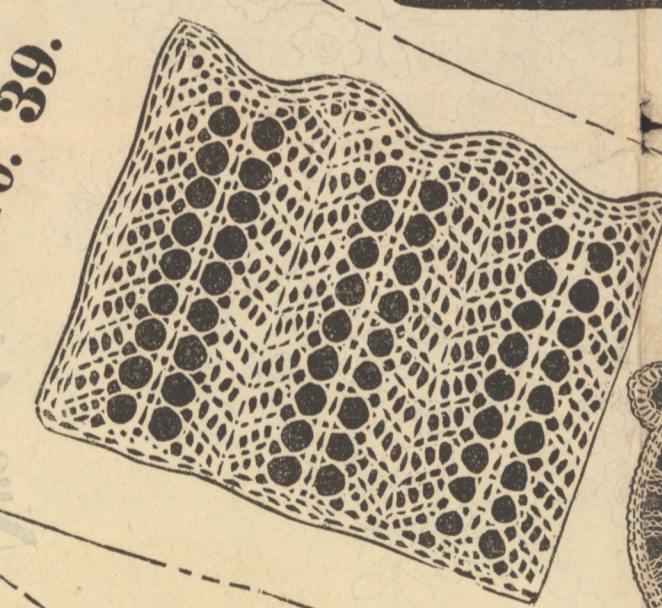
Nro. 51.



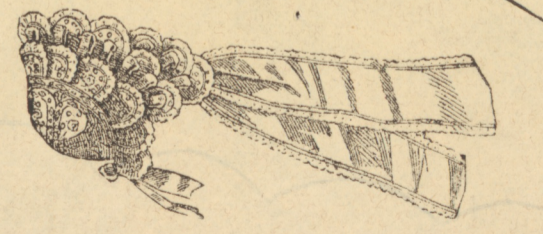
Faltenmaß des Kleiderleibs.

Nro. 46.  
Entschlingungen an  
den Nähten.

Nro. 39.



Nro. 54.



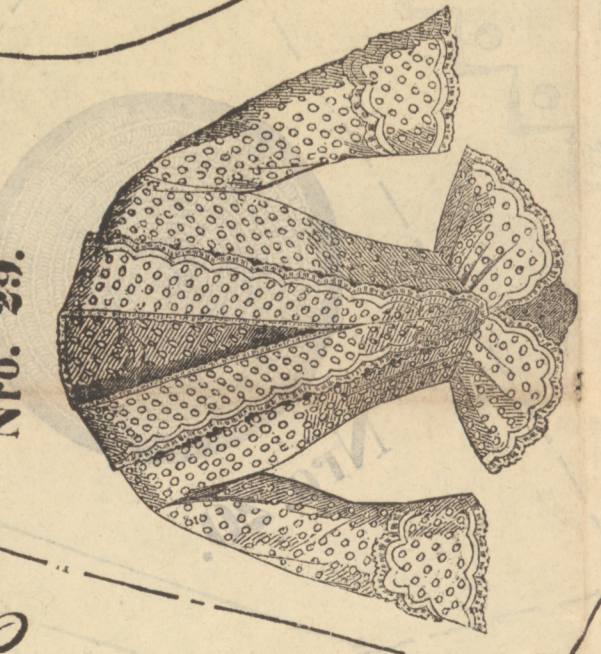
Nro. 36.

W. B. G. G. & M. J. G. B. W.

Nro. 53.



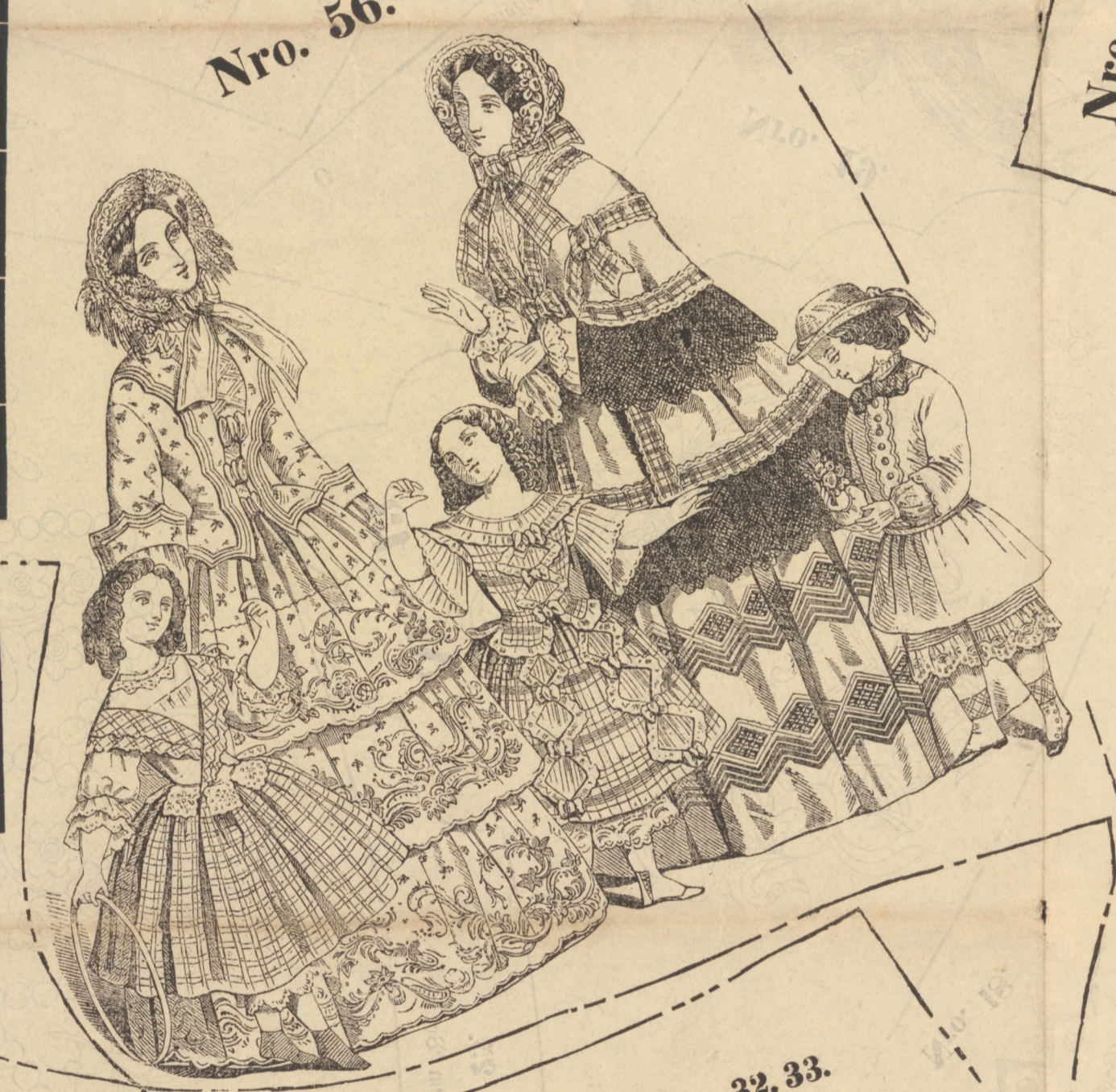
Nro. 29.



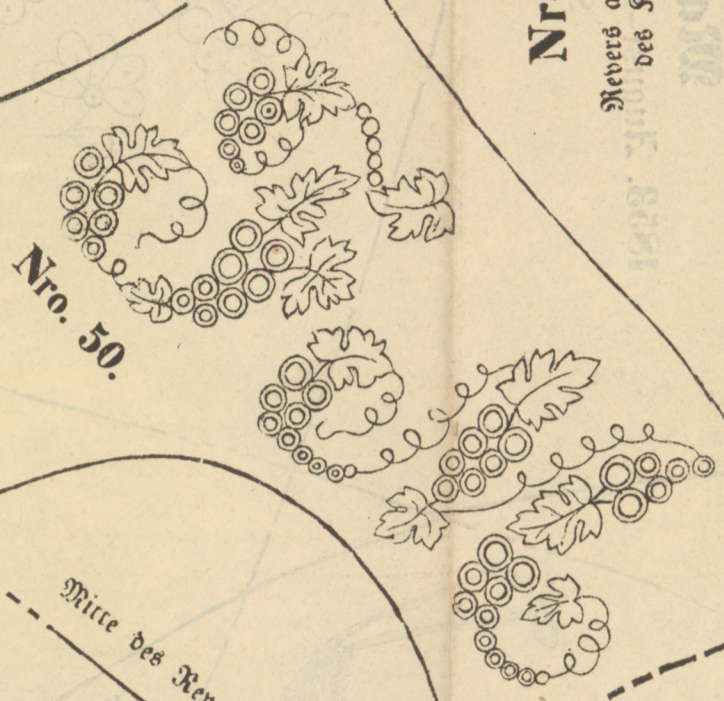
Nro. 32. 33.



Nro. 56.



Nro. 50.



Mitte des Revers.

Nro. 52.  
Muster zu einem Revers  
oder Bruststück für kleine  
Kinder.

Nro. 47.  
Revers auf den Nähten  
des Kleiderleibs.

Mittenteil des Revers.

Nro. 45.  
Mittenteil zu einem hohen  
Kleiderleib.

Nro. 37.

