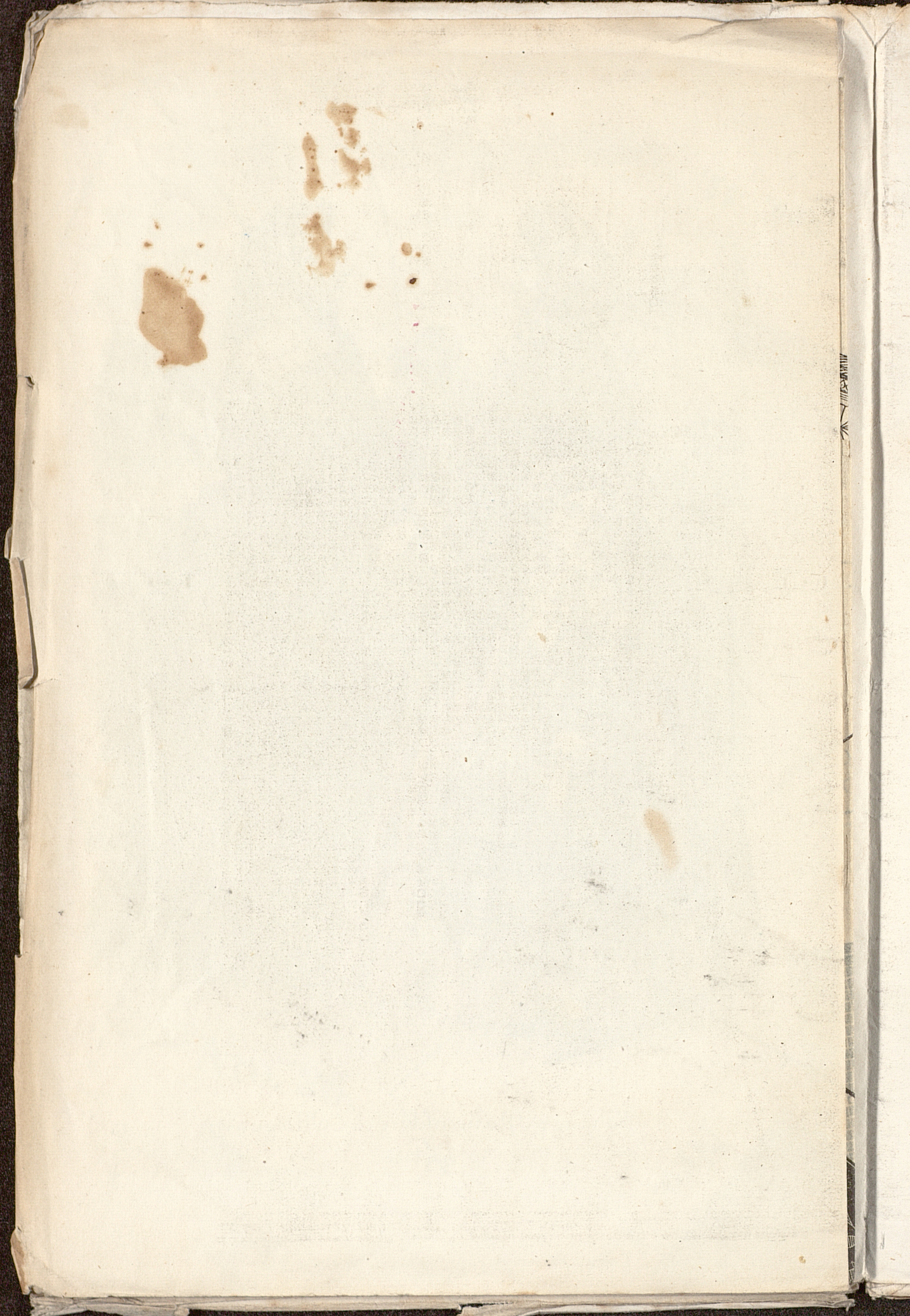




*Pariser Damenkleider-Magazin*

Julii 1853.







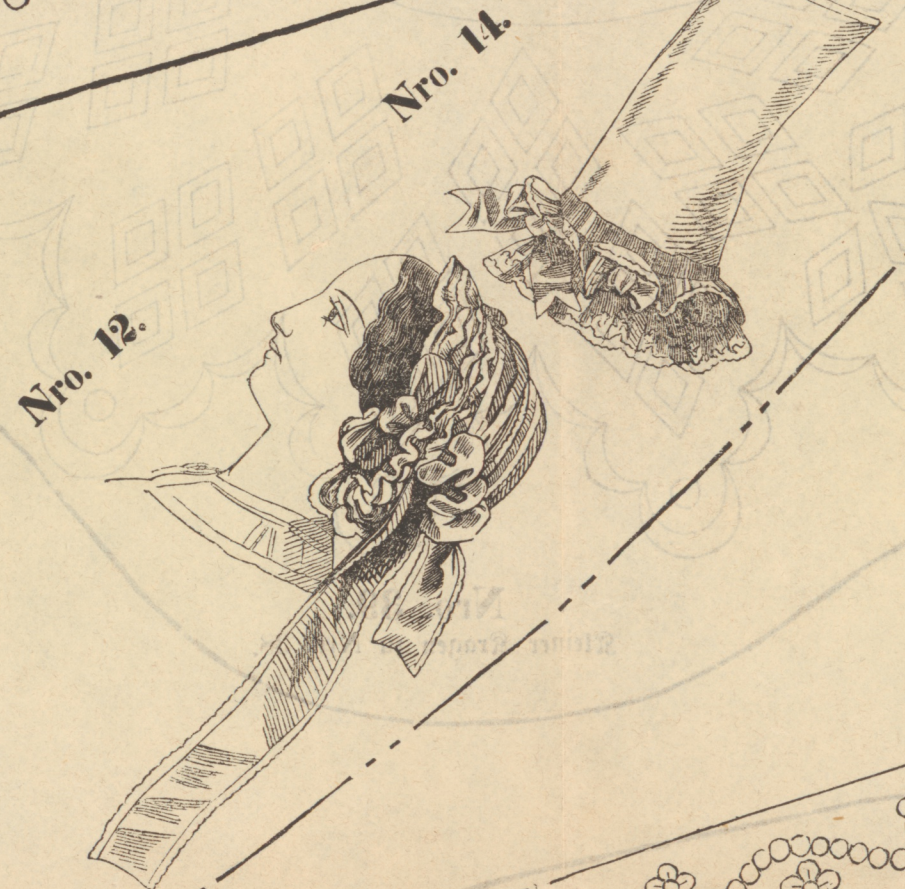
*Graschen*

Nro. 21.

Einschlag in der Länge der Mantille.

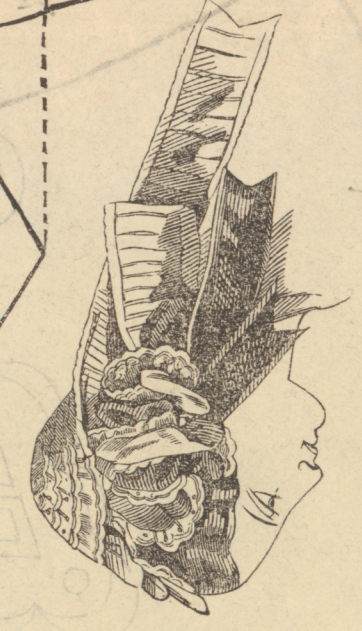
Zu diesen Größe sind die Maße  
Nro. 12.  
Länge der Spitze  
Einfach in der Länge

Nro 1.  
Muster eines Echarpe.  
Mantelets.



Nro. 12.

Nro. 14.



Nro. 11.

Einschlag in der Länge des Mantelets.



Nro. 19.



Nro. 6.



Nro. 2.

Ganze Länge des Echarpe.  
Mantelets.

Außenberaum an der Mantille.

Ärmloch des Hemds.

Nicht bei Hemde

Linien am Gebirgskamm

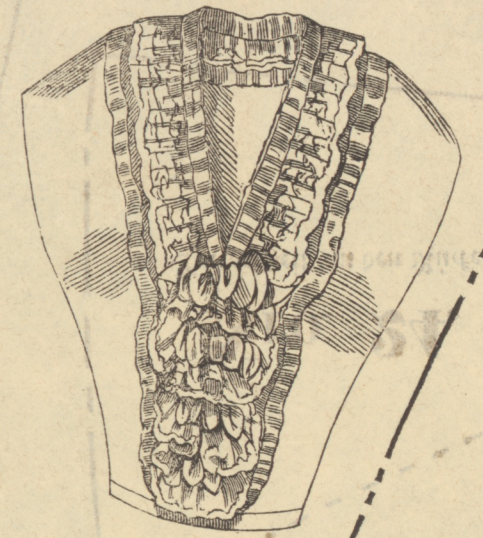
Nro. 16.  
Steine einlegen  
Mantille einlegen

Stille des Steers über Längslags



Nro. 3.

Nro. 15.  
Spitze einer Mantille



Nro. 13.

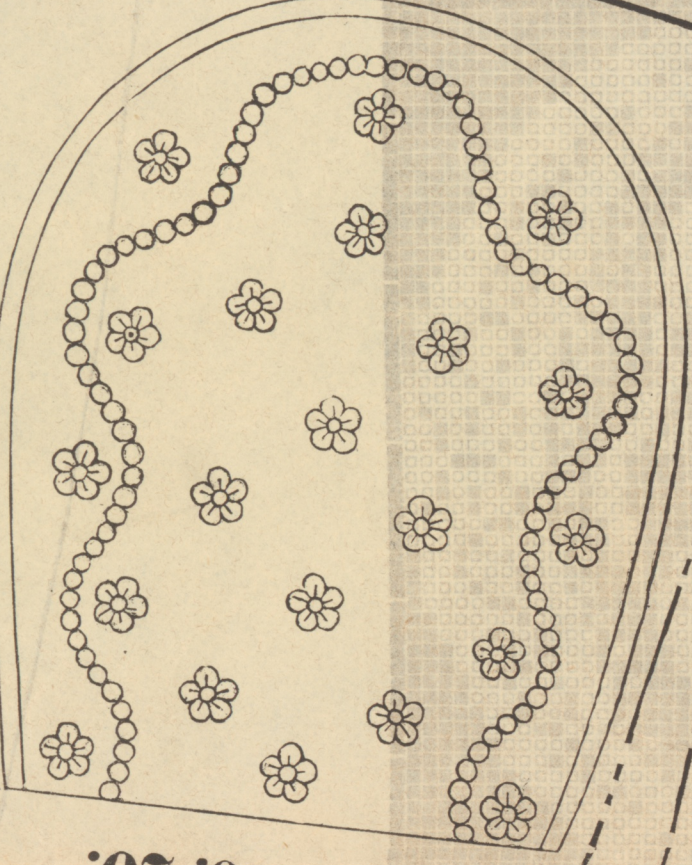
Mitte hinten beunten am Echarpe Mantelet

Oben beunten an der Mantille

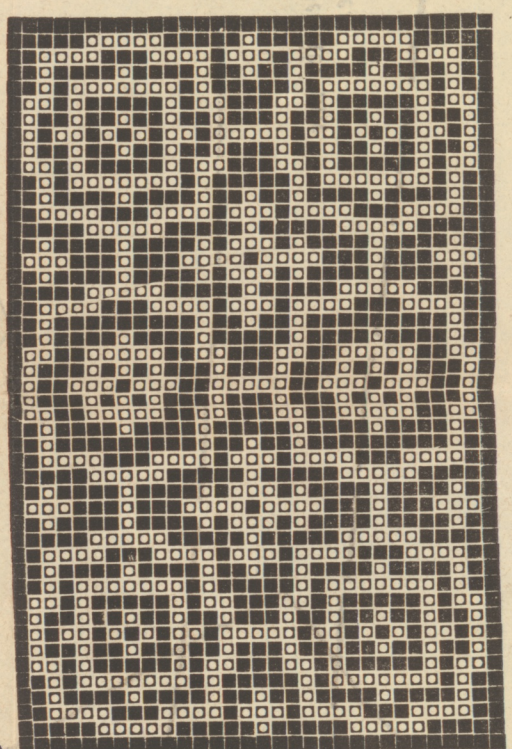
Nro. 10.



Nro. 20.



Nro. 7.



Nro. 9.

Echeler Ärmel zu einem Knabenhemd.

Nro. 8.

Drüpfloch eines Knabenhemds.

Erste Seite.  
Zweite Seite.  
Dritter Baum.  
Schmaler Rand zum Befestigen der Bänder.

Einschlag in der Länge der Mantille

Ecke der Mantille

Zierknöpfe



# W.F.H.

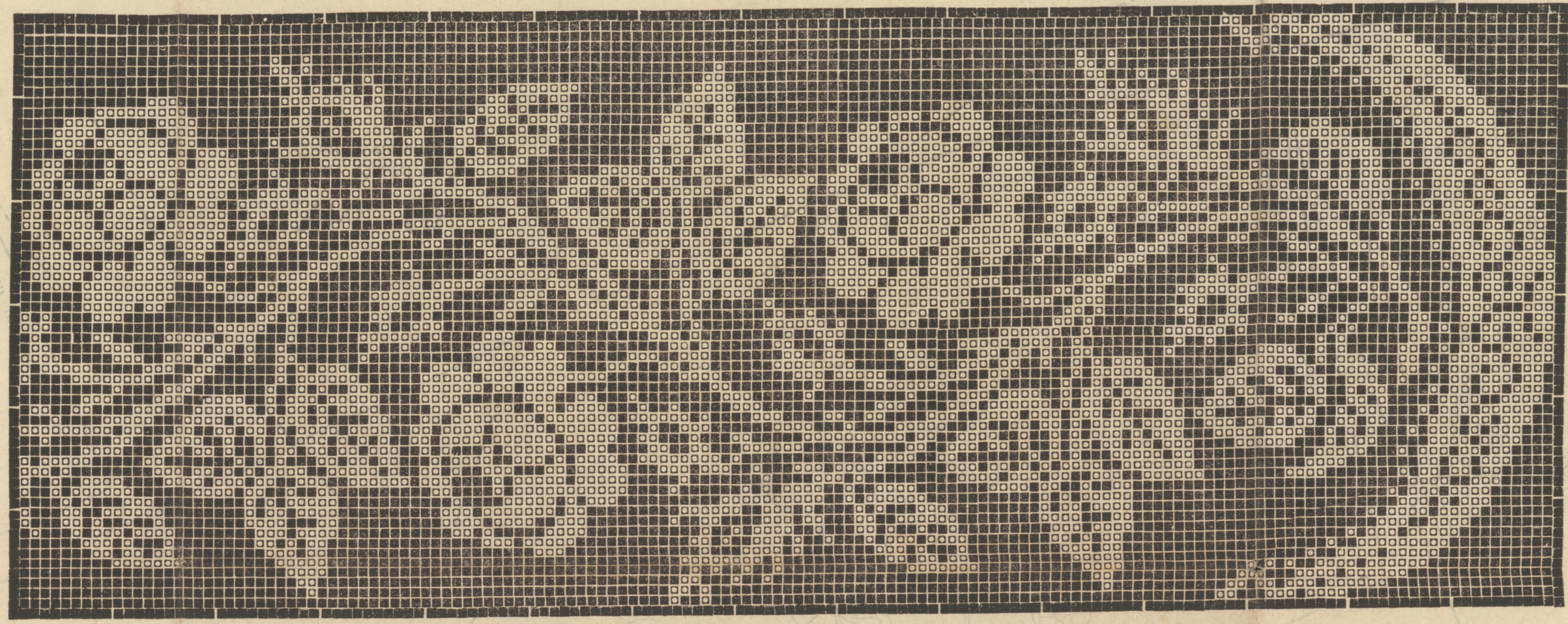
Nro. 28.

Nro. 22.  
Ziertheil zu einem hohen Kragen, mit  
viereckigen Patensauspizute

Nro. 42.

Patensauspizute des Kragens.

Mitte des Kragens.



Nro. 32.

Nro. 35.

Stümpfe zu einem Amant.

Nro. 31.

Nro. 24.

Ziertheil zu den Hälften.

Nro. 34.

Muster zu dem Stülpe  
eines Kinderhutes.

Mitten an den Seiten  
des  
Hütchens.

Nro. 38.

Spitze zu einem großen  
runden Kragen (Amant).

Nro. 43.

Nro. 39.  
Kleiner Kragen zu Nro. 38.

Vierschnitt des Kleiderleibs.

Nro. 25.

Kermetnähte.

Nro. 41.

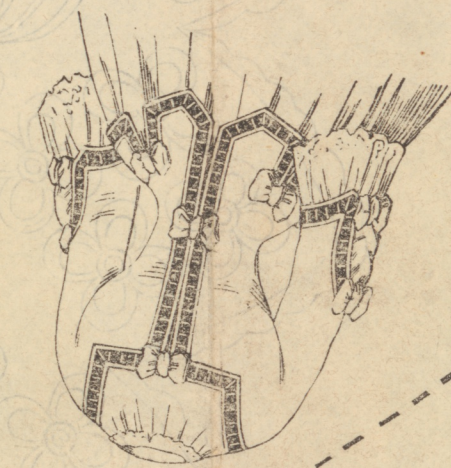
Kermetnähte.

Nro. 29.

Mitte des Kermet.

Mittelpunkt des Kermet.

Nro. 26.



Nro. 45.

Nro. 32.

Nro. 30. 33.

Nro. 40.



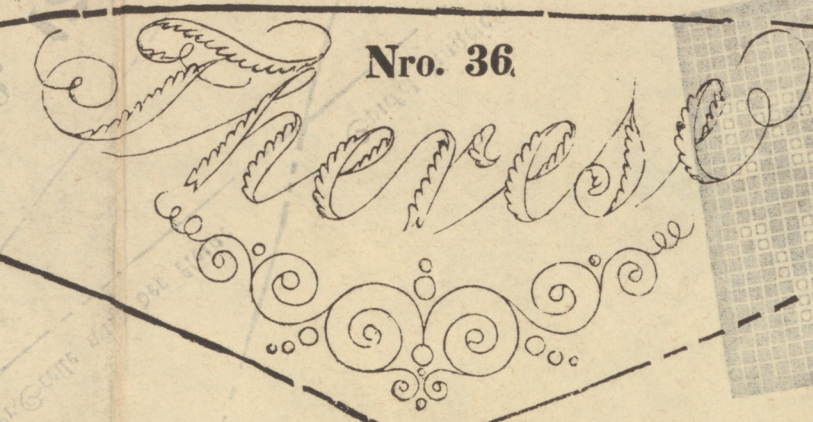
Abfelnade.

Einschlag in der Länge des großen,  
runden Kragens.

Nro. 27.

Nro. 23.

Dücker zu einem hohen  
Kleiderleibs.



Nro. 44.

Spitzen herunter an dem großen, runden Kragen.