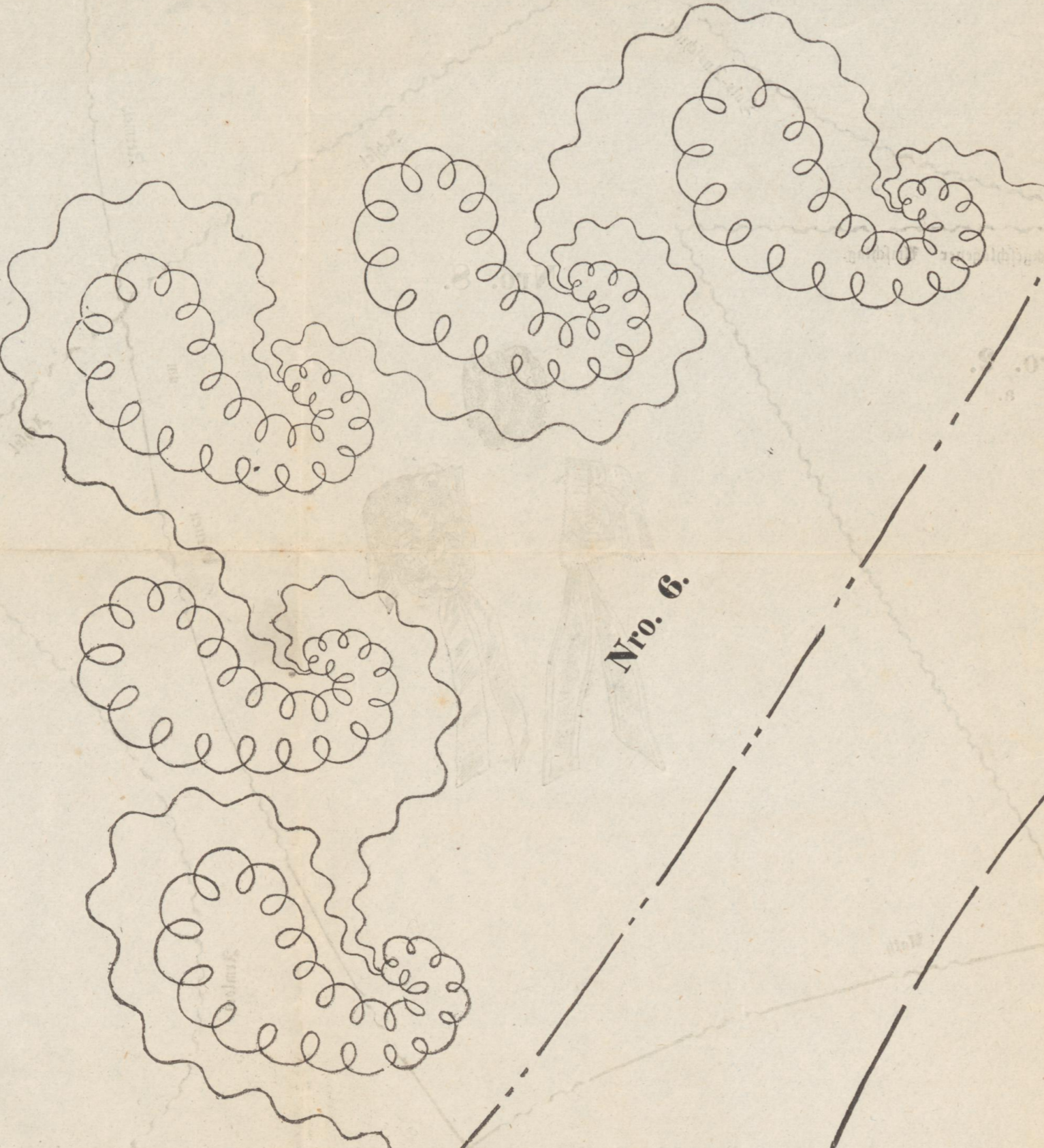
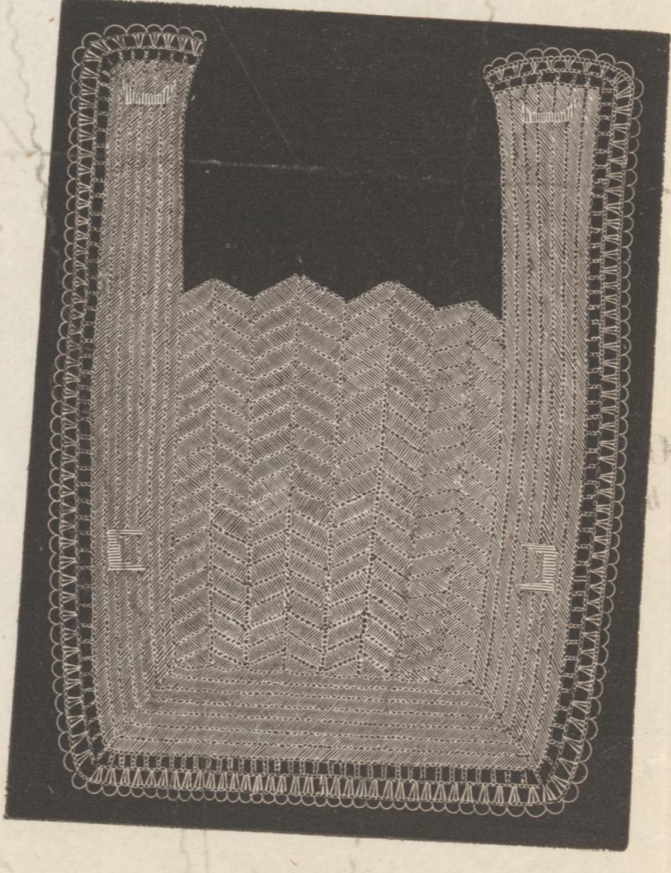


Nro. 1.
5.

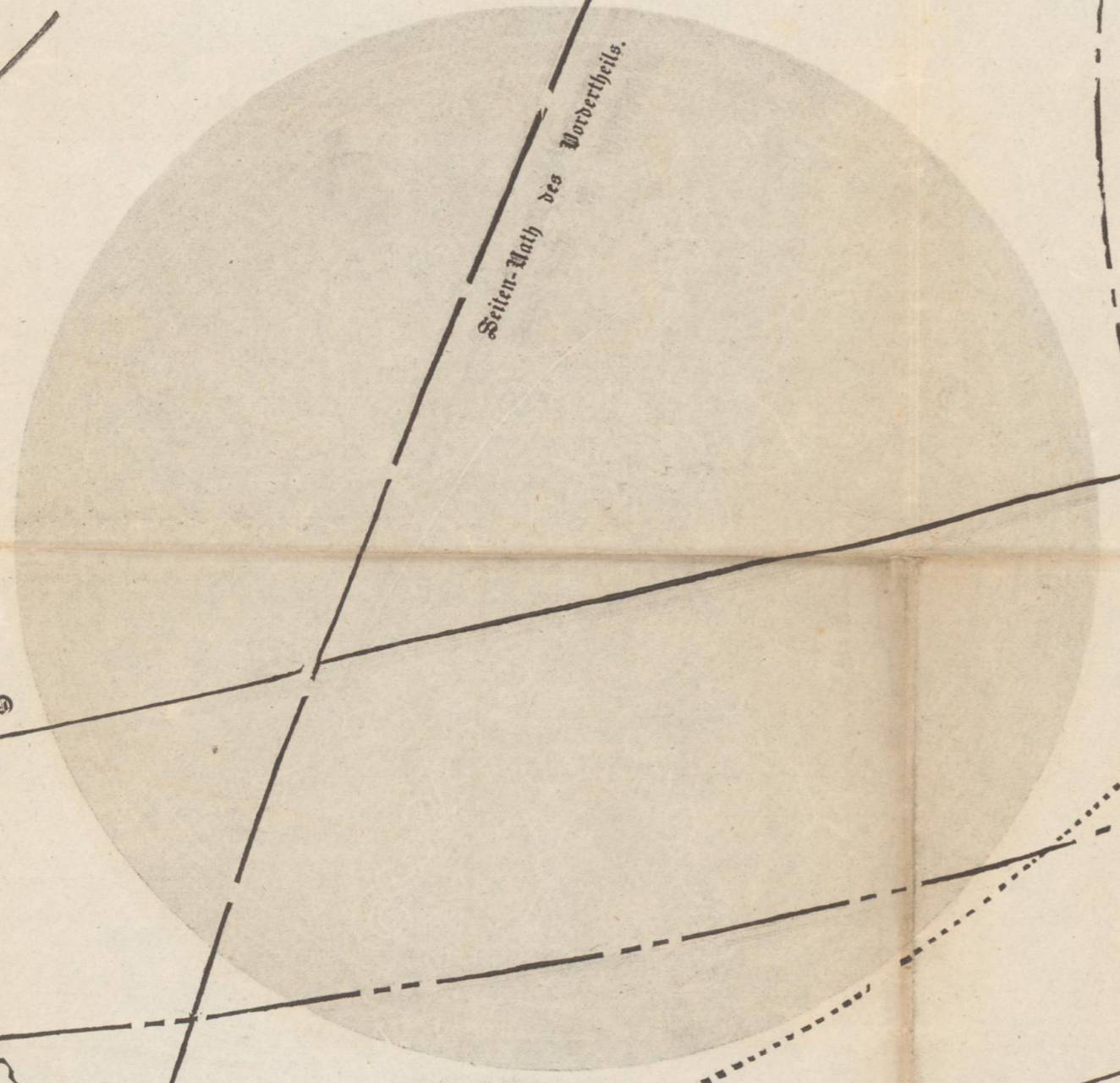
Nro. 1.
1.

Nro. 1.
4.

Nro. 3.



Nro. 6.



Stellen-Maß des Vordertheils.

B

Nro. 7.



Mitte des gültigen Quells der Capuze.

A Einschnitt zum Herausschöpfen.

Nro. 4.



Nro. 5.



Stellen-Maß des Rückentheils.

B

Mitte des Rückens an der Capuze.

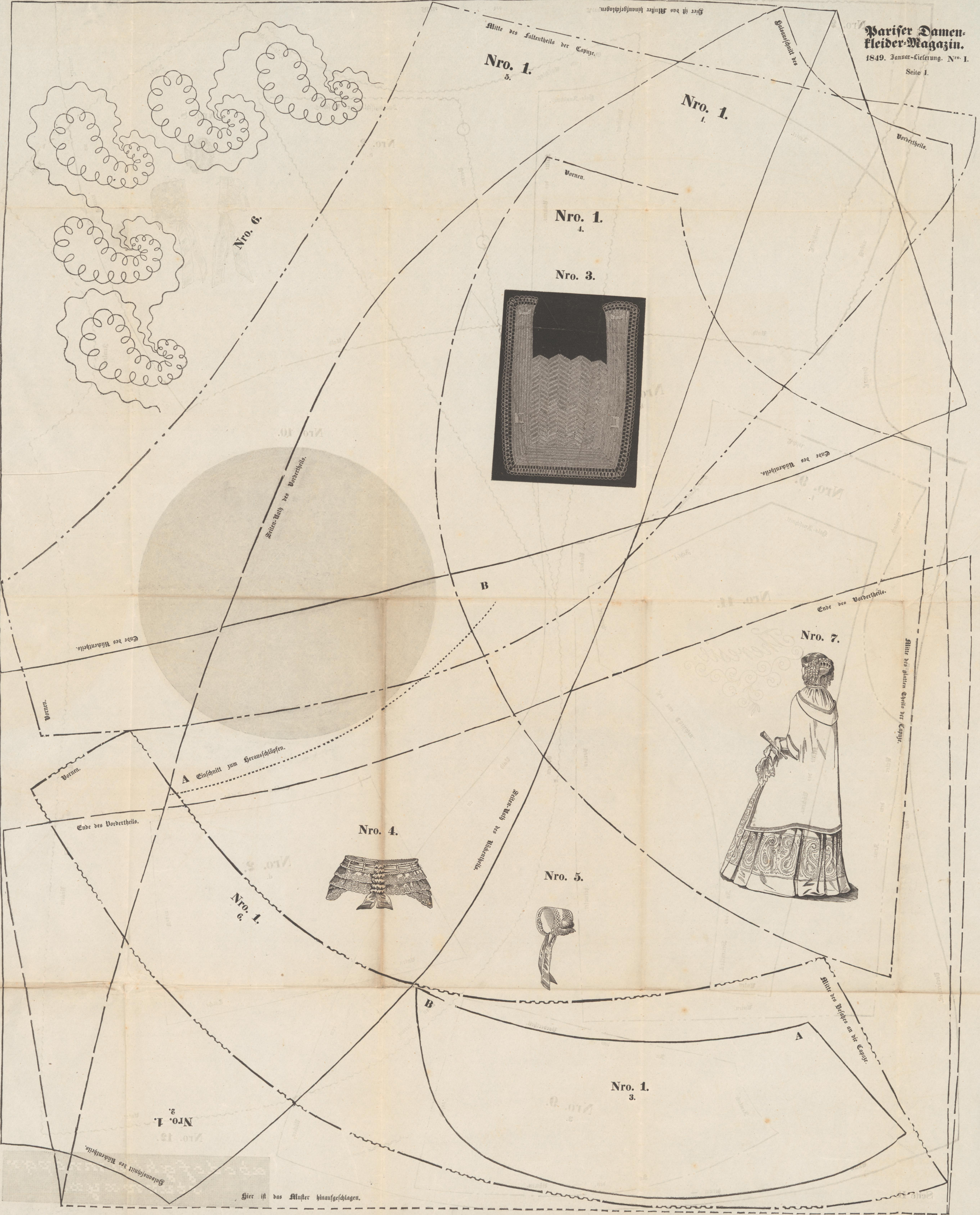
Nro. 1.
6.

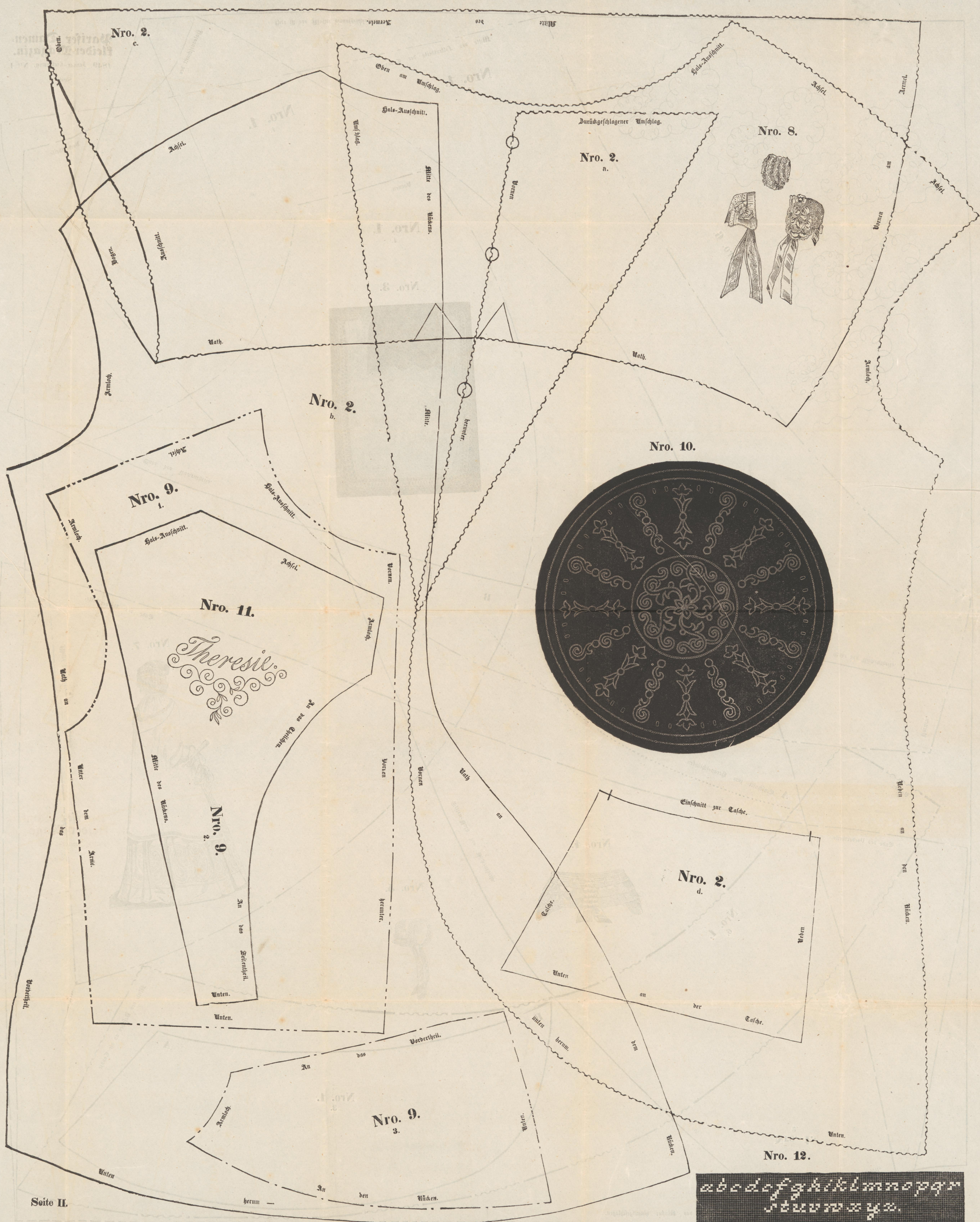
Nro. 1.
3.

Nro. 1.
2.

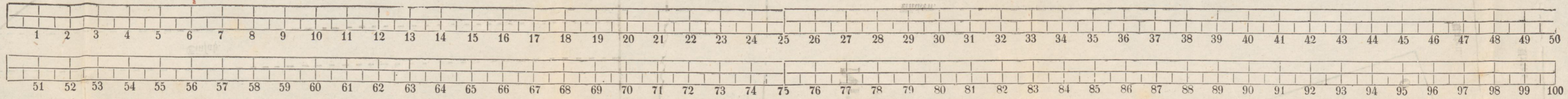
Stellenmaß des Rückentheils.

Hier ist das Muster hinaufgeschlagen.





abcdefghijklmnopqrstuvwxyz
 1234567890



Außerordentliche Beilage.
1849. Januar-Lieferung. Nro. 1.
Seite I.

