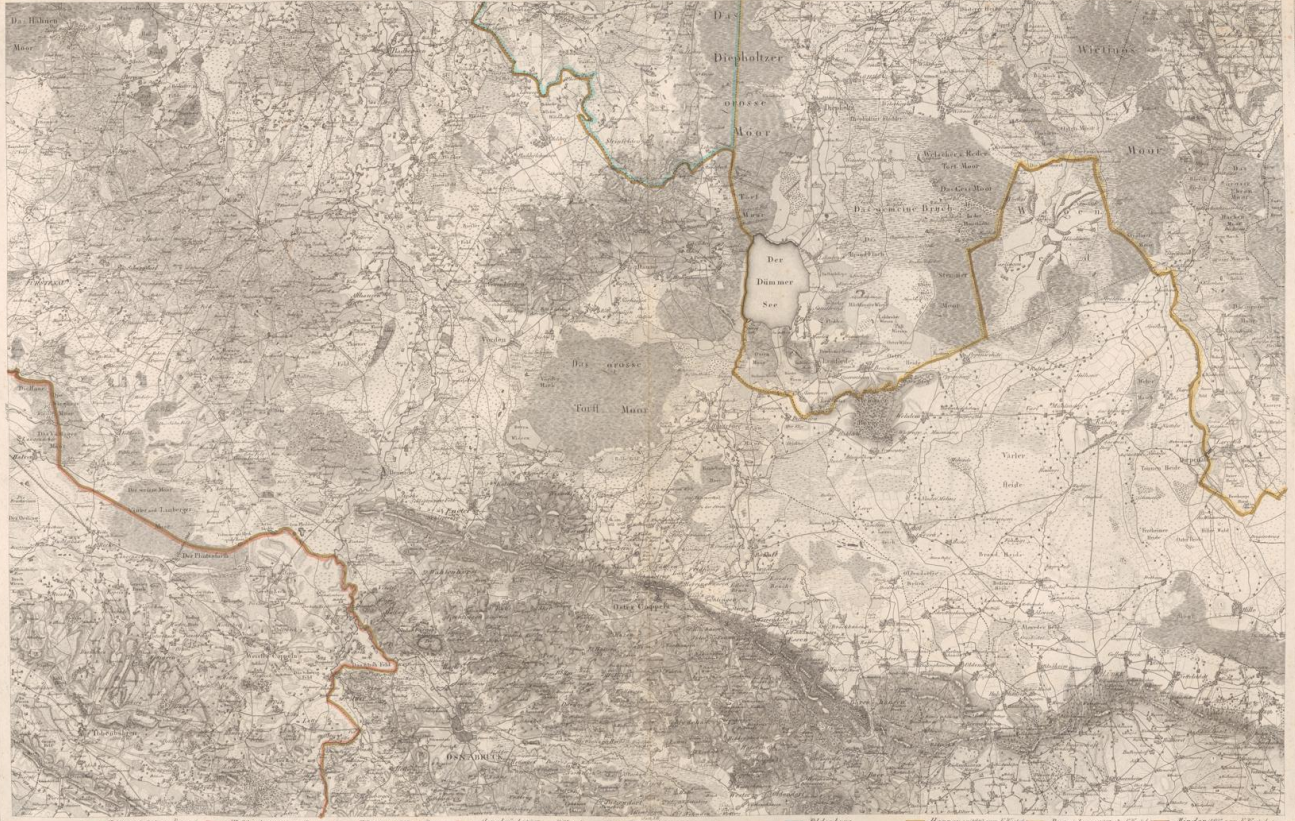


(KARTE)
Der Gegend von OSNABRÜCK, LÜBKE und vom DUMMERSEE, so wie eines Theils von OLDENBURG und HANNOVER

Sheet IX

Reinscriptum von Johann Meier am 14. Febr. 1793



— Lüneburg 1793 von K. Meier — Oster 1793 von K. Meier — Osnabrück 1793 von K. Meier — Oldenburg 1793 von K. Meier — Hannover 1793 von K. Meier — Verden 1793 von K. Meier

