

1.



2.



1804.

l. t.

217

te an die Schleptra-

rtung für die elegante

ummern. 221

des Luxus und der

225

r Kunsthochschule v.

228

Jähr, bei der Frau

241

rungen.

as einem Briefe aus

258

d. (Aus Briefen aus

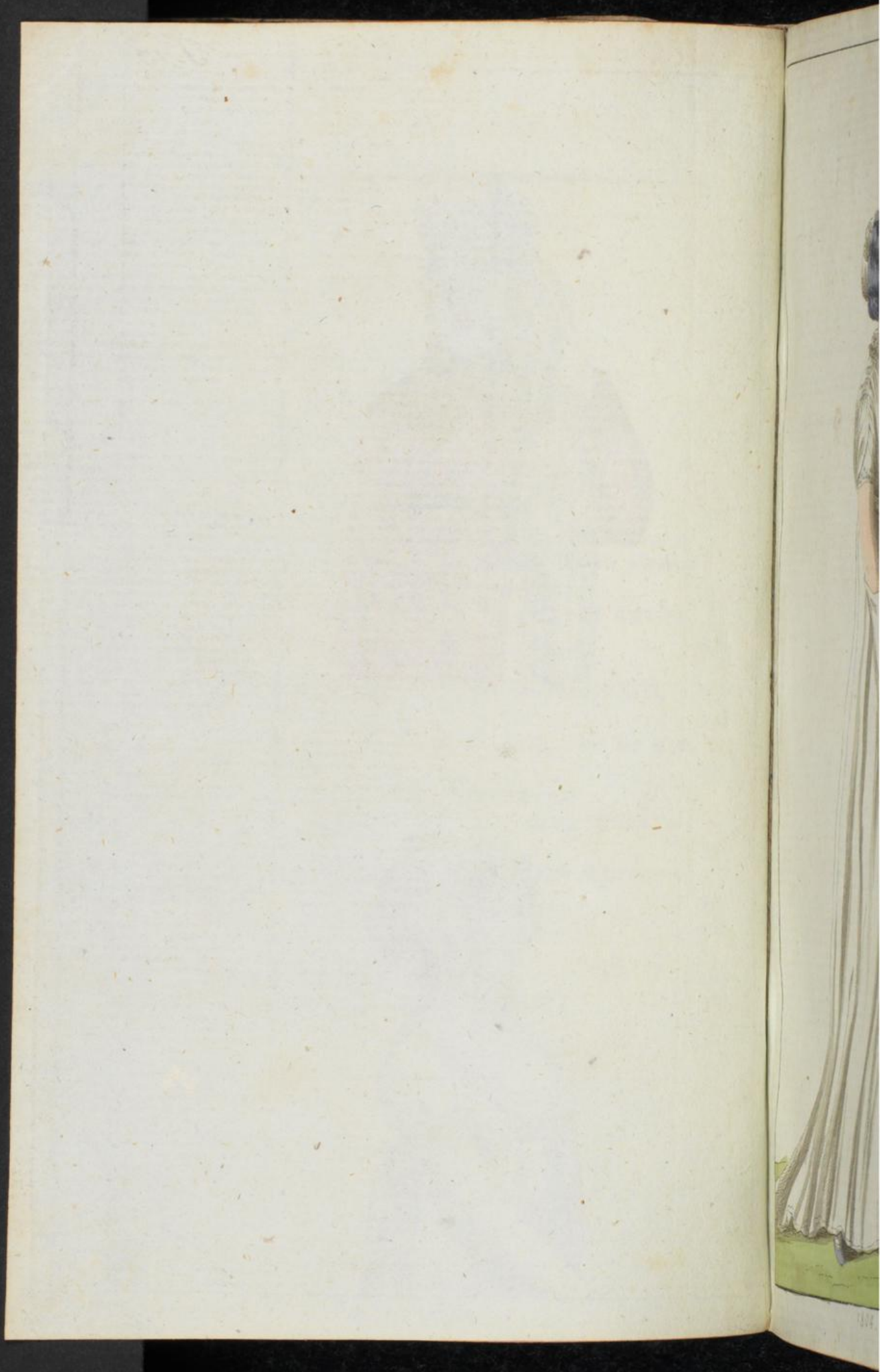
260

264

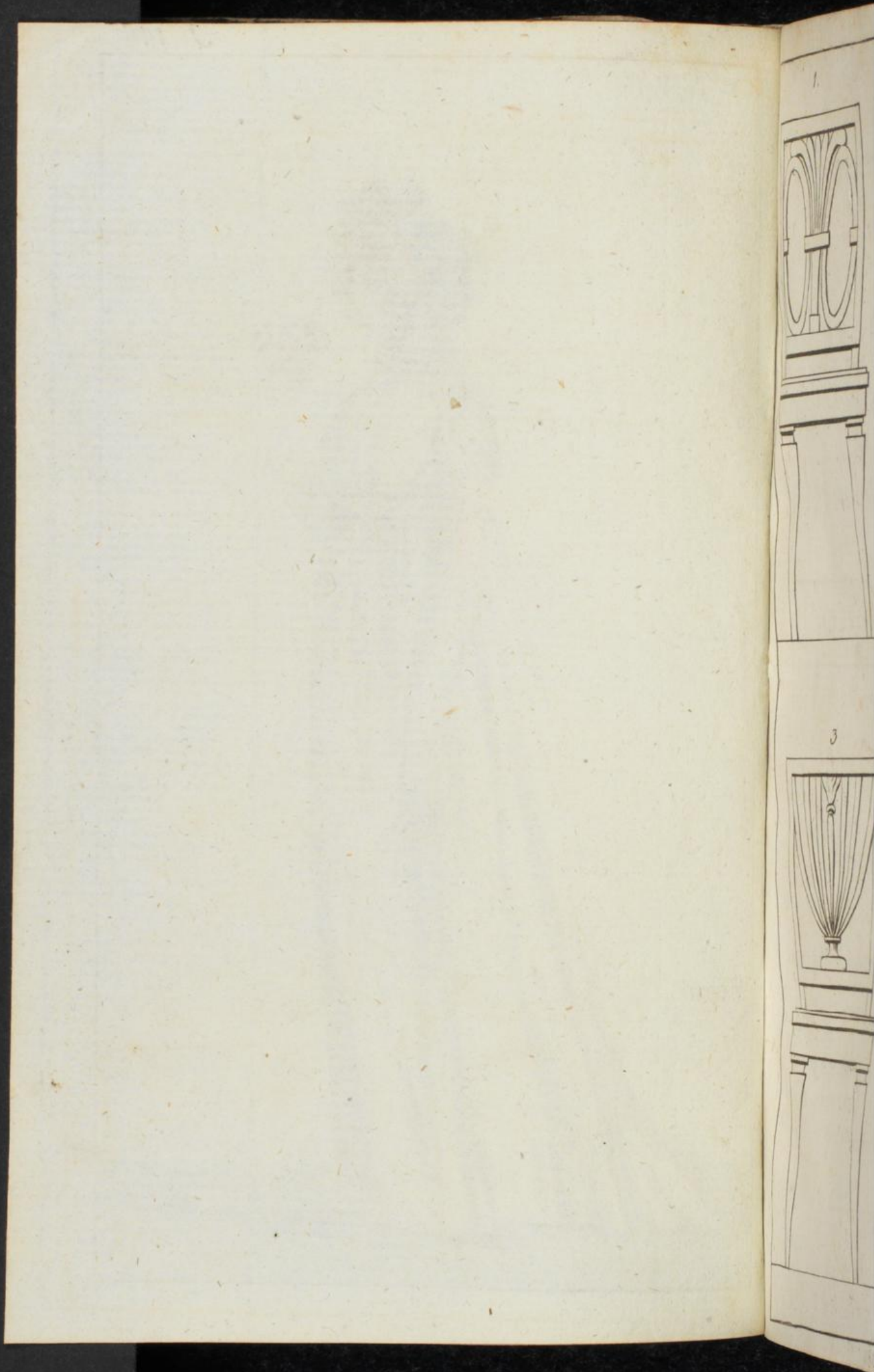
265

267

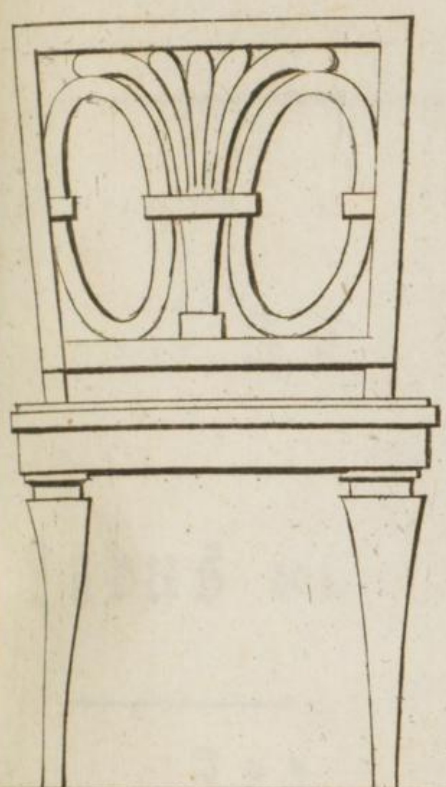
afeln.



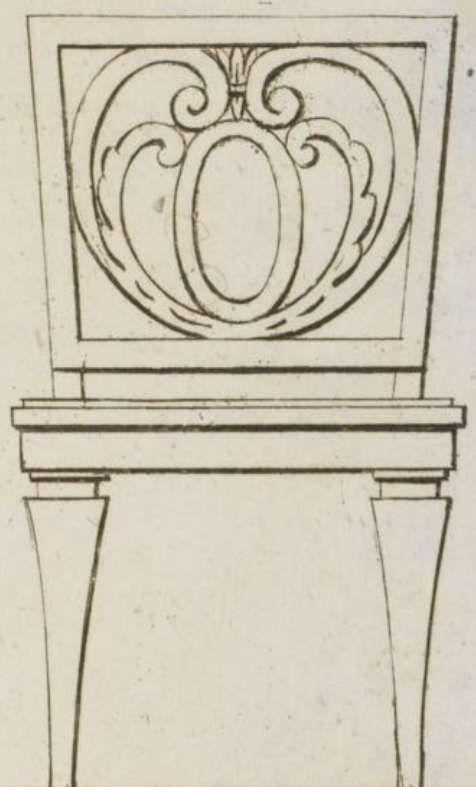




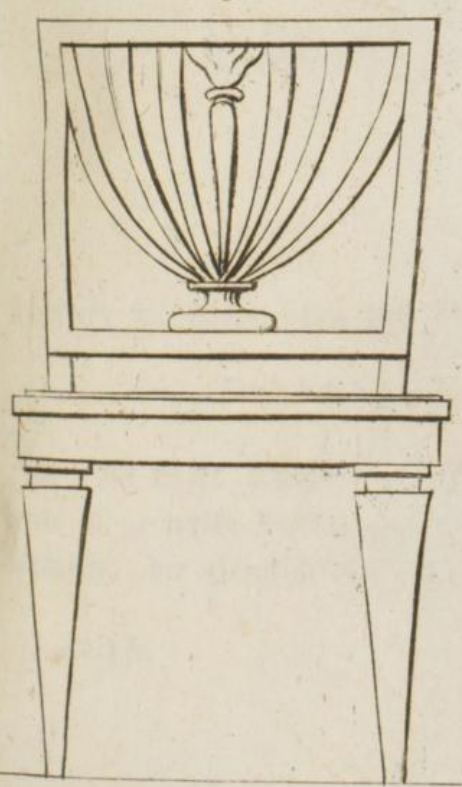
1.



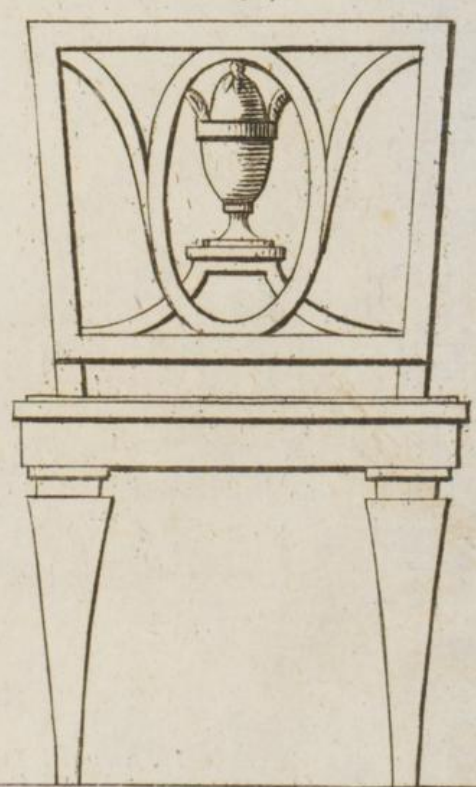
2.

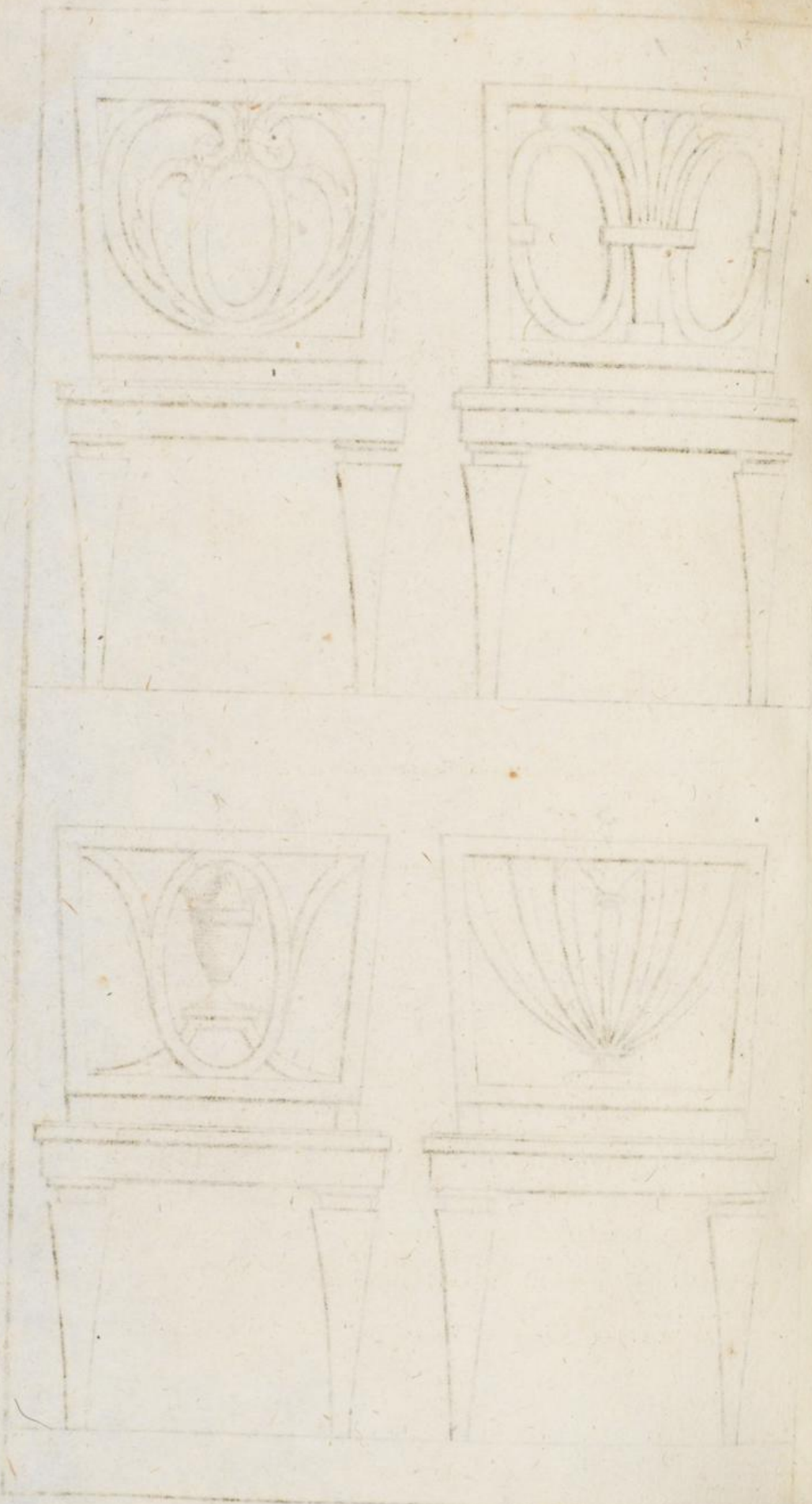


3.



4.





Sou

des

Luzus und

Juniu

Blicke auf

Leichte Betrachtungen des

(Nach der Einze

In Jahr 1731 waren in der
längste lange weite Hüfte einer
Zemle, die ziemlich weit waren

a) Kuppel