

D E S  
CORNICHES NOUVELLES  
POUR LES APARTEMENS.

*Comme il n'y a rien de changé dans la Composition des Corniches & Entablemens des Façades extérieures, on s'est contenté de donner de nouveaux profils des Corniches comme elles s'exccutent aujourd'huy dans l'intérieur des Apartemens.*

CE qu'il y a de nouveau dans les profils des Corniches qu'on pratique aujourd'huy, c'est que les Frises sont fort grandes, & que les Simaïses & Architraves sont fort legeres. On ne les peint plus en marbre, mais on les dore quelquefois entierement, & le plus souvent on les peint de blanc : les ornemens qui sont appliquez par dessus étant dorez, & les moulures distinguées par des filets d'or.

Les deux Corniches cotées A & B de la planche cotée 98. a, ont des Consoles dans leurs Frises, avec cette différence, qu'à celle qui est marquée A, il y a des Metopes d'ornemens, & qu'il n'y en a point à celle cotée B.

Les deux Corniches C D, ont des ornemens courans dans leurs Frises, au lieu que celles cotées E F, étant du genre appellée Architravée, n'ont ni Frise ni ornemens.

Les quatre profils de Corniches cotez G G G G, sont plus simples, & conviennent pour de petits Apartemens bas. On peut aussi les employer dans les Compartimens des Lambris, & aux Cheminées, Portes, Fenestres, Tables d'attente, &c.

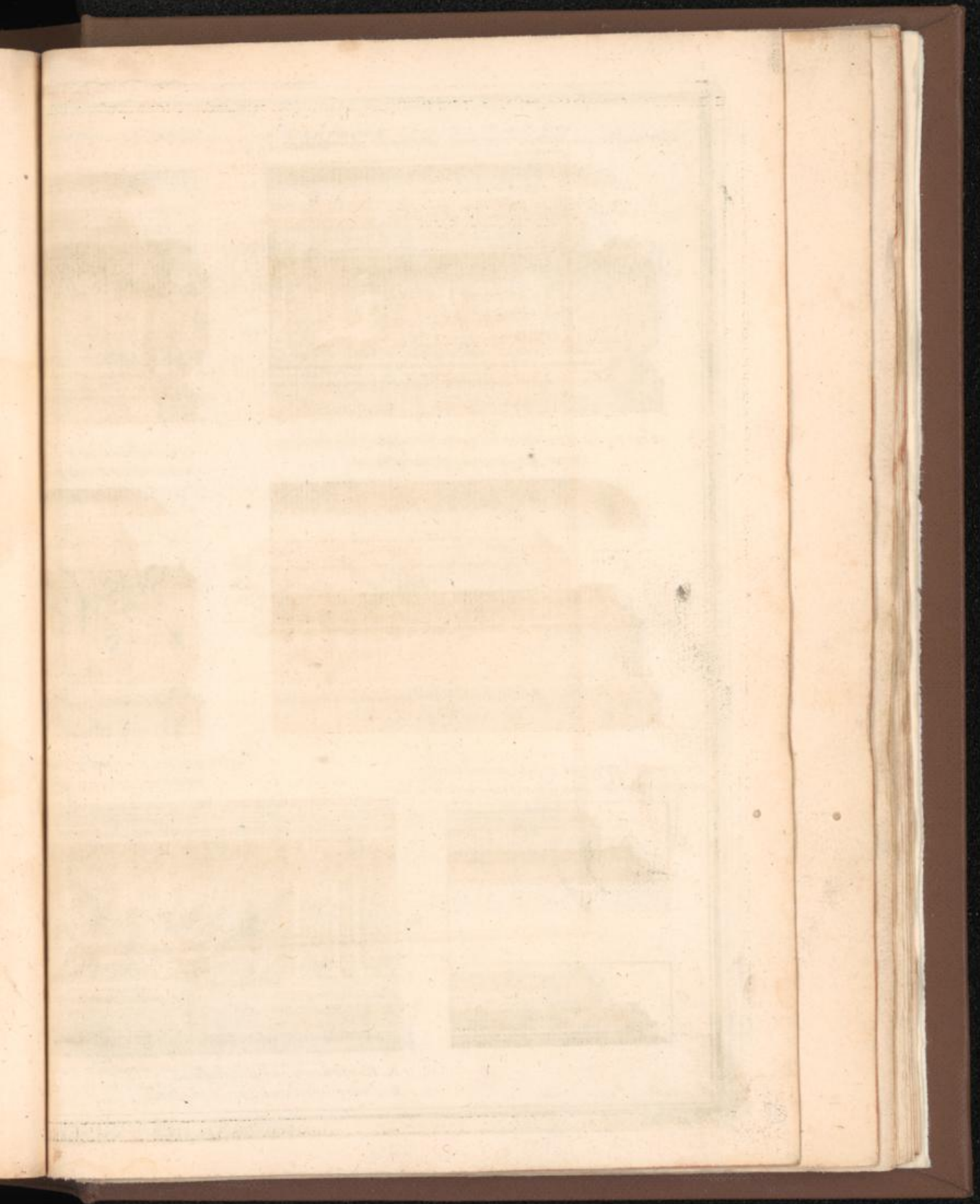
La grande Corniche cotée H, est d'un genre bien différent,

étant des plus magnifiques, & d'une invention tres-nouvelle. Elle est composée d'un Architrave qui regne au pourtour de la Chambre, & d'un cadre appliqué sur le Plafond; ils sont joints ensemble par une voussure ornée de petits Pilastrs d'Attique plats rachettans des testes de Consoles qui soutiennent le Cadre; on les distribuë par rapport aux Fenestres & aux Cheminées, & l'on remplit les Metopes d'ornemens convenables aux lieux.

Ces sortes de Corniches ne se placent que dans les Appartemens où les Plafonds sont un peu bas, afin que la grande voussure qu'on y pratique fasse paroître ces Appartemens plus élevez.



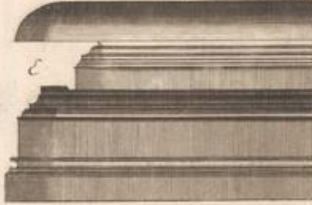




Corniche en voussure avec Metopes d'ornemens



Corniche architravée avec voussure au dessus pour un grand appartement.



Corniche avec Ornement complé et Metopes sans ornement.



Corniche avec Brisis enrichie d'un ornement courant pour un grand appartement.



Corniche avec Consolés accouplés et Metopes simples.



Corniche architravée avec voussure au dessus pour un grand appartement.



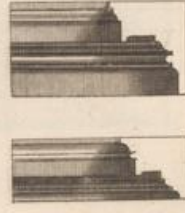
Corniches pour de petits appartemens et convenables aux Cheminées Lambris etc.



Attique en voussure de la Corniche pour un grand appartement.



Corniches pour de petits appartemens et pour des Cheminées Lambris etc.



A. Renforcement du plafond.  
B. Cadre appliqué sur le plafond.

Cadre d'attique posé en voussure au-dessus avec balustes entre les pilastres et ornemens servant de Corniche.

Gravé par P. le Plâtre.



