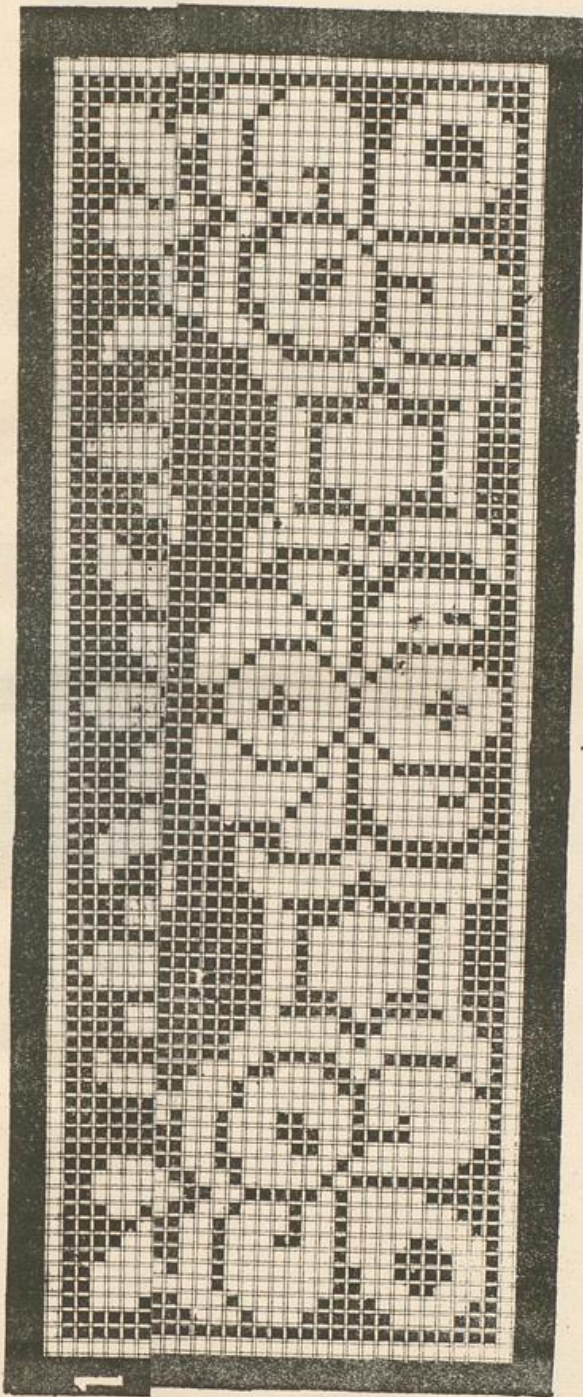


PLANCHE DE CROCHET



N^o 1. — *Sachet pour Mouchoir;*

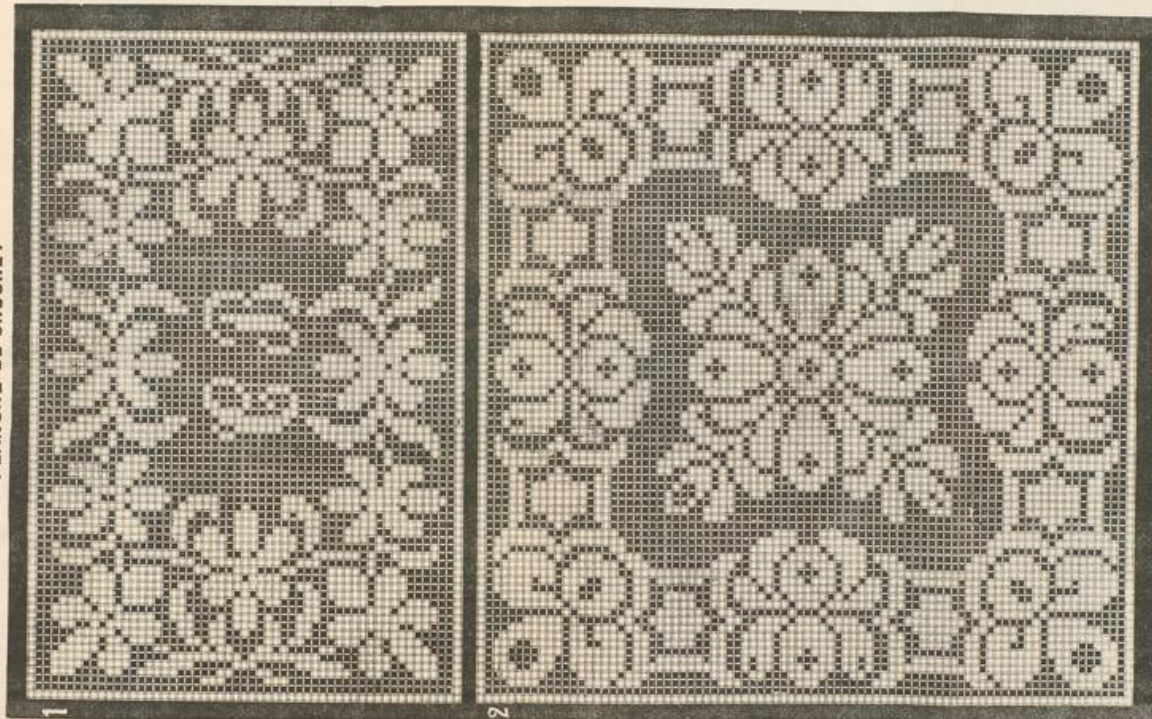
On l'exécutera au crochet carré, en fil d'étoffe blanc ou au cordonnet noir; de toute manière, on le placera sur un transparent de satin de couleur, l'intérieur du sachet sera en même satin, piqué et ourlé.

N^o 2. — *Dessin pour Voile de l'auteuil*

On le fera soit au crochet carré soit en broderie en reprise sur filer, ou l'encadrera d'une petite dentelle au crochet de fantaisie, ou d'une guipure Elmy en surfil, une frange.

L'ÉGENDE

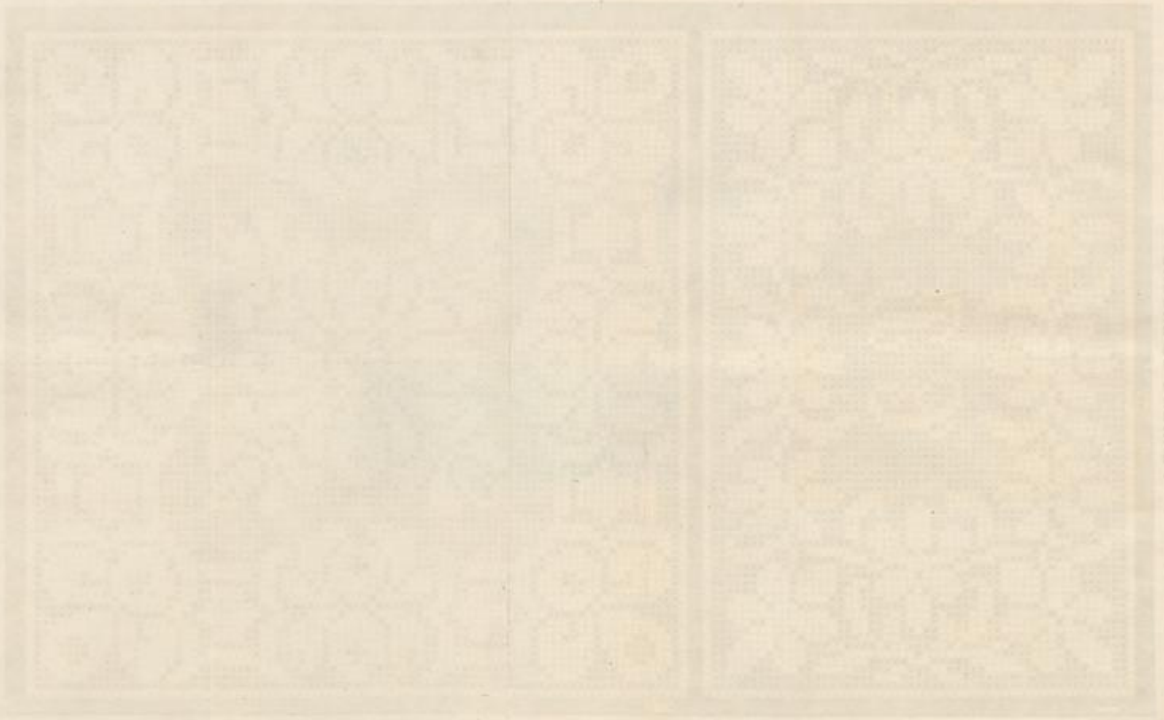
PLANCHE DE CROCHET



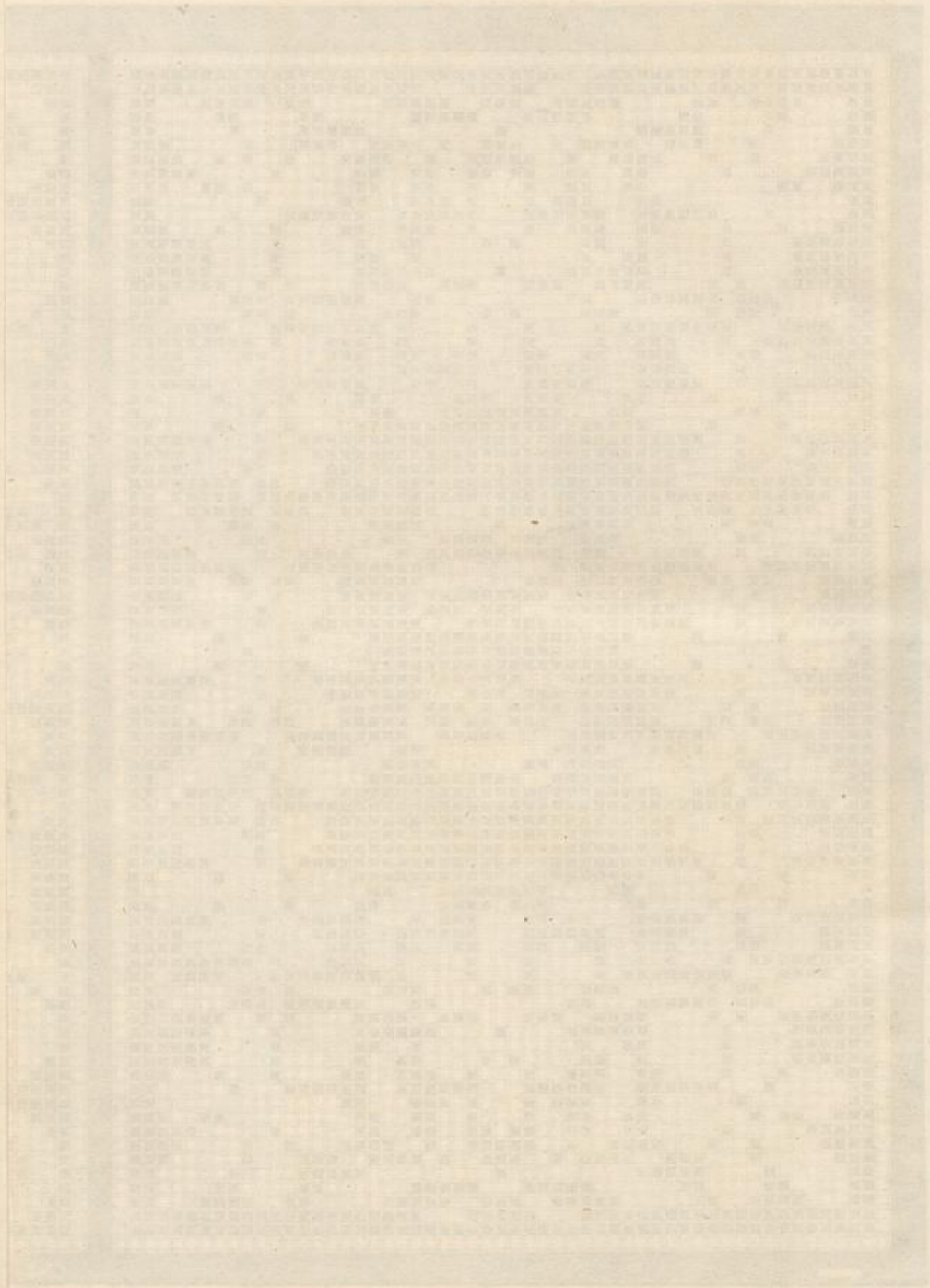
N° 1. — *Alcôtes pour M. nichoi;*
 On l'exécute en blanc ou
 en noir, en fil d'écureuil, blanc ou
 noir, en coton, (voir le tout
 dans le chapitre de la
 fabrication de la dentelle, dans le
 même livre, page 100.)

N° 2. — *Bassin pour M. de la Roche;*
 On le fait en blanc ou en noir,
 avec du fil d'écureuil, blanc ou
 noir, en coton, (voir le tout
 dans le chapitre de la
 fabrication de la dentelle, dans le
 même livre, page 100.)

L'EGENDE



REVUE DE CROCHET



БГВИСНЕ-ОБ СВОСНЕТ