

# AUSSTELLER-VERZEICHNIS DER INDUSTRIEABTEILUNG NACH DEM ALPHABET.

Die römischen Zahlen beziehen sich auf die Nummern der Hallen,  
die arabischen auf die des Standes.

---

- Abner & Co., G. m. b. H., Ohligs (Rhld.).* Rasenmäher für Hand- und Motorbetrieb, Rasensprenger, Schlauchwagen, Gartenwalzen. VI, 37.
- Almag AG., Elberfeld-Sonnborn,* Klärschlammdünger. Fernsprecher 376 30. Drahtanschrift: Almag Elberfeld. VI, 18.
- Baedeker, G. D., Essen, Burgplatz.* Fachliteratur. I, III.
- Baeder, J., Ingenieur, Bodenheim (Rhein).* Gießkannenspritzkopf, Beregnungsapparat. Freigelände.
- Bär, M., Essen, Spezialhaus für Glas- und Haushaltwaren,* Blumenvasen und Kübel. VI, 56.
- Baselowsky, Franz, Breslau, Stormstr. 4.* Blumen-Scherenschnitte. VII, 7 und 8.
- Becker, Eugen Carl, Ohligs, Hasselstr. 55.* Stahlwaren. VI, 35.
- Becker, Ludwig, Solingen, Hochstr. 41.* Stahlwaren. VI, 22.
- Beisemann, Peter Bruno, Steele (Ruhr), Postfach 45.* Mäusebekämpfungsmittel. VII, 36.
- Beisenbusch, J. W., Kommandit-Gesellschaft für Samenbau, Samen-großhandlung, Blumenzwiebeln, Knollen und Stauden, Dorsten in Westfalen.* Gründungsjahr 1845. Auszeichnungen: Große preußische Staatsmedaille usw. Bankkonto: Reichsbank, Gladbeck, Deutsche Bank, Dorsten. Postscheckkonto: Dortmund 4988. Zweiggeschäfte in Hillegom und Bovenkarspel (Holland). VI, 64 und Freigelände. S. Ins. S. 47.
- Blümling, Heinrich, Essen, Viehofer Platz.* Gegründet 1877. Feld- und Gartengeräte. VI 3, 4, 5, 6.
- Boesel, Ernst, Passau.* Büroartikel, optische Instrumente, Blumenspritzen. VII, 40.
- Borowski, F., Metternich-Koblenz, Spezial- und Versandgärtnerei.* VI, 41.
- Brill, Gebr., G. m. b. H., Mech. Fabrik und Eisengießerei, Barmen,* Allee 175. Rasenmähmaschinen, Gartenwalzen, Rasensprenger, Schlauchwagen. Gründungsjahr 1873. VI, 46. S. Ins. buntes Blatt.
- Dahl & Co., Essen, Rüttenscheider Platz 6.* Großhandlung für Gärtnerei- und Bindereibedarf, Gartenmaschinen und Geräte. Spezialabteilung Blumenkörbe. Großes Lager. Fernsprecher 432 79. Bankkonto: Direction der Discontogesellschaft, Stadt. Sparkasse, Essen. Postscheckkonto 1377 Essen. VI, 7,9. S. Ins. S. 24.

- D. K. W. Fahrzeugvertrieb, G. m. b. H., Essen, Rüttenscheider Str. 127, Transportfahrzeuge. VI, 20.*
- Dellbrügger-Klingen, G. m. b. H., Essen, Viehofer Str. 49. Eisenwaren und Gartengeräte. VI, 3, 4, 5, 6. S. Ins. S. 24.*
- Deutsche Ammoniak-Verkaufs-Vereinigung, G. m. b. H., Bochum. Düngemittel. I. S. Ins. S. 59.*
- Deutsches Kalisyndikat G. m. b. H., Berlin SW 11, Dessauer Straße 28/29. Kalidüngemittel. I, 1.*
- Dieterle, Wilhelm, Essen, Kleinlieferwagen. VII, 72.*
- Döllken, W., & Co., G. m. b. H., Holzbearbeitungswerke, Werden (Ruhr). Spezialerzeugnisse: Gartenmöbel. Fernsprecher: Bezirksgespräche 241—244, Ferngespräche 245—246. Drahtanschrift: Döllkenko Werdenruhr. VII, 2. S. Ins. S. 57.*
- Draht-Bremer, Rostock, Pflanzenstützen. VII, 41.*
- Drahtverband G. m. b. H., Düsseldorf, Draht.*
- Egen, F., Geflügelhof „Hennen“, Hennen, Kreis Iserlohn. VI, 69, 70.*
- Erbe, Karl Hermann, Köln, Alteburger Str. 37. Rasenmähaschine. VI, 13. S. Ins. S. 46.*
- Essener Anzeiger, Zeitungskiosk im Freigelände.*
- Essener Allgemeine Zeitung, Essen, Gerswidastr. 2. Zeitungskiosk im Freigelände.*

## Einkochgläser und -apparate

# M. BÄR

**Glas, Porzellan  
u. Haushaltswaren**

**ESSEN**

Limbecker Straße 68

V  
A  
S  
E  
N  
S  
C  
H  
A  
U

H  
A  
L  
L  
E  
V  
I

HALLE VI

- Essener Fahrzeug- und Apparatebau P. Lang & Co., Essen-Borbeck, Buschstr. 205. Fernsprecher 300 21. Wegebaumaschinen und -geräte. VII, 63.*
- Essener Volkszeitung, Essen, Kibbelstr. Zeitungskiosk im Freigelände.*
- Everhardt W., Düsseldorf, Gartenstr. 113, Motorkultivatoren- und Regenanlage. VI, 16.*
- Felten, Albert, Köln, Goldsteinstr. 51 b. Feld- und Gartengeräte. VI, 48. S. Ins. S. 49.*
- Feldhoff & Co., Friedrich, G. m. b. H., Eisengießerei und Maschinenfabrik, Abt. Gartenbänke, Wülfrath. Freigelände.*
- Fortuna-Vertrieb R. Davidsohn, Dresden-N., Dübener Str. 41. Gartenleitern. VII, 9.*
- Franken, Hermann, AG., Gelsenkirchen 2. Gartengeräte. VI, 21.*
- Frankenbusch, Dietrich, Essen, Renatastr. 5. Stahlwaren. VII, 37.*
- Freudenberg, H. u. L., Essen, Gartenmöbel, Gartenkleidung, Gartendecken und Gartenkissen. VII, 15, 16, 17, 18.*
- Gaitzsch, O. M., Dresden-N., Leipziger Straße 78. Rostfreie Solinger Stahlwaren. Fernsprecher 50271. Gründungsjahr 1912. Postscheckkonto 110 711. VI, 38. S. Ins. S. 49.*
- Gerhardt, Franz, Steinzeug- und Tonwarenfabrik, Schönebeck (Elbe). Freigelände.*

---



---

## KIRCHER & OSTERHOFF

G. m. b. H.

Fernruf 44236

**ESSEN**

Herthastraße 34

# Gartenkies

*für Park-, Garten- u. Friedhofsanlagen  
in verschiedenen Farben und Körnungen*

*Beachten Sie unsere Kiessorten  
im Ausstellungsgelände:*

*Römischer Garten | Dahlienarena  
Pergolagarten | obere Rosenterrassen*

# **Wilhelm Scheffer, Düsseldorf**

Kronprinzenstraße 22

Telephon 166 50

Aus eigenen sauerländischen Millionenbeständen:

## **ca. 250000 Topftannen**

in allen Größen,  
gut garniert und dunkelgrüne Farbe

## **Weihnachtsbäume**

jährlicher Verkauf Inland ca. 150 000 Stück  
Holland-England „ 350 000 Stück  
ca. 60 000 Stück in den viel gefragten fast nicht  
vorhandenen kleineren Maßen aus eigenen  
Kulturen diesen Herbst preiswert abzugeben.

## **ROSEN**

ca. 150 000 Stück niedrige, 10 000 Stück Hoch-  
stämme in eigenen Kulturen in schwerem  
Lehmboden gezogen, im Herbst lieferbar.

## **Import von belgischen und holländischen Pflanzen**

ca. 30 000 Stück Azalea indica  
sowie Lorbeerbäume, Kentien, Phönix,  
Kokospalmen, Araukarien usw.  
in großer Auswahl, im Herbst lieferbar

- Glaser, F. C., & R. Pflaum, Düsseldorf, Schadowstr. 18. Alleinverkauf der Feld-, Forst- und Industriebahnen der Fried. Krupp AG., Essen. Fernsprecher Sammel-Nr. 12747. Drahtanschrift: Kruppbahn. Freigelände. S. Ins. S. 54.*
- Graf-Trch, Düsseldorf, Sonnenstr. 7. Handgewebte Gartenkleider und Teppiche, Vasen. VII, 61. S. Ins. S. 44.*
- Greger, E., Spezialität : Zerstäuber für gärtnerische Zwecke, Dresden-A. 19. Freigelände.*
- Haacke, Friedr., Weimar, Ettersburger Str. 77. Ringpumpenzerstäuber. VII, 5.*
- Haniel, Franz, & Cie., G. m. b. H., Mannheim E 7, 21. Harnstoff-Kali-Phosphor BASF., Gartenvolldünger. Fernsprecher Mannheim 358 11. Drahtanschrift: Haniel. Postscheckkonto: Ludwigshafen Nr. 9703. Generalvertreter: Carl Battke, Berlin-Friedrichsfelde, Prinzenallee 24/25, F. Wilhelm Griesbach, Leipzig C 1, Talstr. 5, Martin v. Jeinsen, Breslau 6, Berliner Straße 57, Phosphatfabrik Hoyer mann, G. m. b. H., Hannover, Dr. Krüger & Sommerfeld, G. m. b. H., Guntershausen bei Kassel, Gustav Scherwitz, Königsberg i. Pr., Sattlergasse 5. Freigelände. S. Ins. buntes Blatt.*
- Helms, Elisabeth, Berlin N 113, Carmen-Sylva-Str. 1. Werkzeuge und chemische Produkte. VII, 11.*
- Herzmann & Welter, Essen-Elberfeld, Baustoffe, Wegematerial, Haldenverwertung. VI, 11.*
- Hildebrand, Ernst, Gotha, Liebleberstr. 7. Erdbeerfrüchte. VII, 19.*
- Hilgenberg, Gebr., Essen, Viehofer Str. 4. Gartenmöbel, Haus- und Küchengeräte. VI, 3, 4, 5, 6.*
- Hoffmann, M. Essen. Keramik, Vasen und Schalen. I.*
- Holbeck, Wilh., Essen West, Riehlstr. 2. Turn- und Sportgeräte. Fernsprecher: 24089. VII, 20. S. Ins. S. 73.*
- Holz, Heinr., Düren (Rhld.), Josefstr. 66. Haushaltsmaschinen. VII, 12.*
- Honzig, Leopoldine, Hagen in Westfalen, Mittelstr. 9. Kunstgewerbliche Luxus- und Gebrauchsartikel. VII, 56. S. Ins. S. 47.*
- Hüdig, Gustav, Maschinenfabrik, Berlin N 65. Beregnungsapparate. Freigelände.*
- Hydor G. m. b. H., Berlin-Mariendorf, Attilastr. 63/67. Land-, Strand-, Parkregner. Freigelände.*
- Iti-Hana-Werk John C. C. Dreher, Hamburg, Sprinkenhof. Schnellverbände. VI, 23, 55.*
- Jakubowski, L., Berlin W 62, Bayreuther Str. 43. Apparate für Körperpflege. VII, 42.*
- Kammerich, Fritz, Neidenfels (Rheinpfalz). Generalvertretung der Küchenmaschine „Solia“. Drahtanschrift: Kammerich Neidenfels. Bankkonto: Stadtparkasse Lambrecht, Postscheckkonto: 8702 Ludwigshafen a. Rh. VI, 24.*



Empfehle meine

Wirtschaftsbetriebe

verbunden mit vornehmen

Pilsner Urquell- und  
Weinstuben

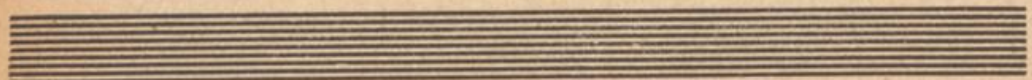
bekannt durch erstklassige Küchen  
und Getränke

Ferner empfehle ich meine behaglichen  
Konferenzzimmer

JOSEF STROTHER

**Essen – Hauptbahnhof**

Ruf 266 08



*Kanertz, Heinrich, Homburg 4, Kieler Str. 26. Blumenspritzen. Freigelände.*

*Kieler Kunst-Keramik AG., Kiel-Gaarden, Baukeramik, Plastiken, Wand- und Fußbodenplatten, Drahtanschrift: Kunstkeramik. Vertreter: Franz Runte, Essen, Herbertstr. 9, Fernspr. 427 23, für Rheinland und Westfalen. Verkaufskontor Berlin S, Friedrichstr. 100, für Groß-Berlin. Hugo Schönemann, Bremen, Contrescaopel 51, für Bremen und Umgegend; Hanns Martin, Hamburg 1, Südseehaus, für Hamburg; Franz Reuschke, Königsberg i. Pr., Kaiserstr. 27, für Ost- und Westpreußen. I, 7.*

*Kippkarrenwerk Glöckner-Record, Zschechwitz-Dresden, VI, 8.*

*Kleinhenn, G. P., Holzbearbeitungsfabrik, Biedenkopf a. d. Lahn. Nisthöhlen und Vogelschutzgeräte, VII, 6.*

*Klinsmann, Alfred, Dresden-A. 1, Jagdweg 4. Entroster für Gartengeräte. VI, 45.*

*Koch & Co., Martin, Fahrzeug- und Handels-G. m. b. H., Essen, Rüttenscheider Str. 237. Motorfahrzeuge. VII, 14.*

*Kochs Heinrich, Essen, Flachsmarkt. Gartenartikel, Garnituren, Schirme und Liegestühle. VI, 61, 63, 65.*

*Kock, Franz, Loggenbeck i. W. Hochdruckpumpe. Freigelände.*

*Kölner Park- und Gartenmöbelvertrieb, W. Giesen, Köln, Rothgerberbach 18. Freigelände.*

*Kölner Turngeräte- und Möbelfabrik Carl Schröder, Köln-Kalk. Freigelände. S. Ins S. 58.*

*Kreienfeld, Heinrich, Nordböge in Westf., Haferkamp 81. Füllformen für Obst und Gemüse. VII, 32. S. Ins. S. 66.*

*Lange, Hermann, Essen-Bredeney, Tel. 418 75 u. 409 54, Ruhrsandsteinbrüche und Steinhauerei. VII, 1.*

*Laurentius & Co., Krefeld. Baumschulen, Kyanisierte Pfähle. VI, 54. S. Ins. S. 57.*



### **Stark wachstumbehindernde Asche**

gesiebt, in grober und feiner Körnung

### **la rote gesiebte Kesselasche**

(doppeldurchgebrannte Kohlenasche)

### **Kohlenasche, grob, mittel oder fein**

für alle Verwendungszwecke

**Gartenkies** in verschiedenen Sorten und Körnungen liefert billig und prompt ab frachtgünstigen Stationen

### **ALFRED LANGHOFF**


Fernsprecher 422 75 Gegr. 1920 Fernsprecher 422 75

WEGEBAU- UND BAUSTOFFE

ESSEN-BREDENEY

Bredeneyer Straße 109

- Lehner, U., Holzspielwaren-Industrie, Export, München SO 2, Müllerstr. 4. Kintergartengeräte — Holzspielwaren. Zweiggeschäfte in Dresden, Barcelona, Montevideo. Schutzmarke: „Ule“. D. R. G. M. Nr. 1003007—9. VII, 35. S. Ins. S. 52.*
- Leibbrandt, Paul, Schorndorf (Wttg.), Lange Straße. Haushaltsmaschinen. VII, 13.*
- Levering, Fr., Dortmund, Hohensyburgstr. 73. Botanische Bestecke. VII, 33.*
- Levering, Hermann, Dortmund, Adlerstr. 32. Optische Apparate für den Gartenbau. VI, 36.*
- Lieser, Julius, Kaiserslautern, Wasserzerstäuber für Blumen. Zweiggeschäft in Innsbruck. Schutzmarke: Ilka. VI, 53. S. Ins. S. 73.*
- Lietz, Marga, Köln-Klettenberg, Petersbergstr. 189. Künstliche Blumen. VII, 60.*
- Lochbihler, Gebrüder, Inhaber Hans Lochbihler, München, Isartorplatz 4 und 5. Regenanlagenfabrik. Fernsprecher 245 29. Freigelände. S. Ins. S. 55.*
- Lüders, J. H. F., Lübeck, Moislinger Allee 37. Kübel. Freigelände.*
- Manicke sen., Arthur, Dortmund-Hörde. Blumendüngerexport. Fernsprecher 414 91, Gründungsjahr 1903, Auszeichnungen: Große silberne Medaille der Gartenbauausstellung Dortmund 1913. Bankkonto: Hörder Gewerbebank. Schutzmarke: Pflanzendoktor. VI, 14.*
- Mayweg & Wiederholt, Gartenschmuck G. m. b. H., Dortmund, Sölde bei Dortmund. Freigelände.*
- Meißner, Paul, Berlin-Pankow, Lindenpromenade 7. Fruco-Fabrikate. Fernsprecher Pestalozzi 0920, Bankkonto: Darmstädter Bank. Postscheckkonto: 126 886 Berlin. VI, 67, 68. S. Buchzeichen.*
- Metzner, R., Köln, Kupfergasse 19/21. Pflanzenpräparate. VII, 59. Freigelände.*
- Minimax-AG., Köln. Feuerlöschapparate. VI, 8a.*
- Morcineck, Dr. C., Breslau 9, Fernsprecher 200 17. Flächenreinigungsapparate. VII, 10.*

<i>Kaffee- Geschirre</i>		<i>Tafel- Geschirre</i>
<b>IOS. MISCHELL, LIMBECKER STR.</b>		



- Pauls, Eduard, G. m. b. H., Solingen, Gärtnereibedarfsartikel. VI, 57. S. Ins. S. 80.*
- Paulsen & Hölscher, Originalkartoffelzucht, Domäne Bürs-Arneburg bei Stendal. VI, 17.*
- Plattina-Werke, Ed. Platte Söhne, Ronsdorf (Rhld). Platinaschlüssel, Messerschärfer. VI, 86.*
- Quermann, A., Essen West, Heimatdank 18. Schnellspritzenfabrik. Fernsprecher 413 38, Postscheckkonto: Essen Nr. 9309. Freigelände. S. Ins. S. 28.*
- Regnerbau Calw, Calw (Wttg.). Freigelände.*
- Rheinisch-Westfälische Zeitung, Essen. Zeitungskiosk, Freigelände.*
- Richei, Otto, Konstanz a. B., Bodanstr. 31. Feld- und Gartengeräte. VI, 12.*
- Richter & Borchardt, Ingenieure, Berlin O 27, Schillingstr. 16. Wasser-  
kunanlagen, Spring- und Leuchtbrunnen. Freigelände.*
- Riedel, Friedr. & Co., G. m. b. H., Essen West, Schnorrstr. 5a. Kohlen-  
säuredüngeanlagen. VI, 59. S. Ins. S. 22.*
- Röpling & Zörnitz, Barmen. Alleinige Hersteller von ERZETT-  
Garten- und Blumendünger. Gründungsjahr 1893, Schutz-  
marke: ERZETT. VI, 2.*
- Rösler Draht AG., Zweigniederlassung Essen (Ruhr). Einfriedigungen.  
Freigelände. S. Ins. S. 25.*
- Rubruck, Gerhard, Gewächshausbau, Köln-Ehrenfeld. Freigelände.  
S. Ins. 2. Umschlagseite.*
- Rudersdorf, Wilhelm, Oldenburg i. O., Nordstr. 18. Generalvertrieb  
des „Lützel-Dünger“ für Nord-, West- und Mittelddeutschland.  
Fernsprecher 177 und 1687. Gründungsjahr 1908. Auszeich-  
nungen: 2 silberne, 1 bronzene Medaille, 3 lobende Anerken-  
nungen. Bankkonto: Oldenburgische Landesbank, Olden-  
burg i. O. Postscheckkonto: Hannover 509 62. Namen der  
Vertreter in den einzelnen Gegenden werden auf Anfrage gern  
mitgeteilt. VI, 62. S. Ins. S. 55.*
- Runge & Co., Osnabrücker Gartenmöbelfabrik, Osnabrück. Garten-  
möbel. VI, 1.*
- Saxonia-Werk, Schwarzenberg i. Sa. Konservierungsapparate.  
VII, 62.*
- Schild, Gustav, Breslau 2, Bohrauer Str. 28. Konservierungsapparate.  
Fernsprecher 379 20. Auszeichnungen: Verschiedene von Stadt  
Mainz, Liegnitz, Salzwedel, D. L. G. usw. Bankkonto: Dresdner  
Bank. Postscheckkonto 266 45 Breslau. VI, 58, VII, 23, 24,  
25, 70.*
- Schlenker, Balthasar, Schweningen (Neckar). Rillenspaten, Rillen-  
schaufeln. VI, 2a.*
- Schmitz, Peter, Solingen, Josefstr. 16. Stahlwaren. VII, 27.*



# M.-GLADBACH

der Spindel und des Webstuhls weltberühmte Heimstatt  
ist die Pforte zum schönen linken Niederrhein.

**SEHENSWÜRDIGKEITEN:** Münster, Rathaus (ehemalige Benediktinerabtei), kunstgewerbliche und naturhistorische Museen, Lungenheilstätten, Volksbad.

**UNTERHALTUNGEN:** Stadttheater mit Oper, Operette und Schauspiel, Konzerte, Vortragsabende, sportliche Veranstaltungen.

**EISENBAHNVERBINDUNGEN:** M.-Gladbach ist der wichtigste Verkehrsknotenpunkt des linken Niederrheins und von allen Richtungen mit Schnellzügen leicht zu erreichen.

Auskunft und unentgeltliche Prospekte durch Verkehrsverein und Städt. Verkehrsamt.



**Baumschulfirma**  
**T. BOEHM**  
**Obercassel bei Bonn**  
**Zweigstelle Niederpleis**

Die Besucher der Gruga werden gebeten, meine Ausstellung von Koniferen und Blütenstauden in der Friedhofs- und Grabmalschau (Ausstellungsplan Nr. 8), mein großes Rosenparterre im Rosengarten (Ausstellungsplan Nr. 18) besonders zu beachten. — Nähere Auskünfte werden erteilt und Bestellungen entgegengenommen im Pavillon der Siemens-Schuckert-Werke am Eingang neben Halle 5.

**Bekannte Großkulturen von**  
**Rosen / Koniferen**  
**Ziergehölzen / Parkbäumen**  
**Obstbäumen / Beerenobst**  
**für Plantagen und Hausgärten**  
**Neu aufgenommen: Blütenstauden**  
**Steingarten- oder Mauerstauden**

Meine Firma wurde 1896 gegründet und ist weit über die Grenzen Deutschlands als reell bekannt. Auf allen beschickten Ausstellungen erzielte ich höchste Preise, so noch im vergangenen Jahre in M.-Gladbach die große goldene Medaille.

Zum Besuche meiner Kulturen lade ich ein und empfehle besonders den Besuchern des Siebengebirges, die Fahrt in Obercassel oder in Niederpleis zu unterbrechen. Die Autostraßen führen unmittelbar an den Baumschulen vorbei. Besuche sind ohne jeden Kaufzwang und sehr lohnend. Auf der Ausstellung kann natürlich nur ein Bruchteil der umfangreichen Erzeugnisse gezeigt werden!

**T. BOEHM**  
**Obercassel b. Bonn**





# Harnstoff-Kali-Phosphor BASF.

mit ca 28<sup>0</sup>/<sub>100</sub> Stickstoff, 14<sup>0</sup>/<sub>100</sub> Phosphorsäure und 14<sup>0</sup>/<sub>100</sub> Kali

## der ideale Voldünger

für

alle Gartengewächse, Rosenflächen, Topf- u. Balkonpflanzen  
Schnelles Wachstum, hohe Ernten, größte Haltbarkeit!

### Originalpackungen :

100-g-Dose RM. 0,50	5-kg-Dose RM. 7,—
800-g-Dose RM. 1,20	25-kg-Spezialeimer RM. 19,—

Zu beziehen durch :

Samenhandlungen, Blumengeschäfte, Düngerhandel  
Genossenschaften und andere einschlägige Geschäfte.

Verkaufsstellen an allen Plätzen werden nachgewiesen und vergeben durch :

Franz Haniel & Cie., G. m. b. H., Mannheim E 7, 21  
 Carl Battke, Berlin-Friedrichsfelde, Prinzenallee 24/25.  
 F. Wilh. Griesbach, Leipzig, Talstraße 5.  
 Phosphatfabrik Hoyer mann, G. m. b. H., Hannover.  
 Martin von Jeinsen, Breslau 6, Berliner Straße 57.  
 Dr. Krüger & Sommerfeld, G. m. b. H., Guntershausen bei Kassel.  
 Gustav Scherwitz, Saatgeschäft, Königsberg (Pr.), Sattlergasse 5.

# HÖNTSCH



baut für alle Kulturen

## **Gewächshäuser Gemüsehäuser**

in techn. vollkommenen  
Konstruktionen

Einwandfreie Materialgüte u. Sorg-  
fältigkeit der Arbeit gewährleisten

**längste Lebensdauer u.  
höchste Kulturerfolge**

Sonderangebote bereitwilligst

**HÖNTSCH & CO.**  
**DRESDEN - NIEDERSEDLITZ F 14**

Größtes und leistungsfähigstes Sonderwerk  
f. Gewächshausbau, Heizungsanlagen m. Höntschkessel

ca. 800 Mann Belegsch., ca. 1200 PS Betriebskraft, ca. 700 Spezialmasch.

# **J. Hesseler & Cie.**

G. m. b. H.

**Köln - Ehrenfeld, Venloer Str. 132**

Gegründet 1887

Tel. West 51256

■ **Gemüse- und  
Gewächshausbau**  
jeder Art

■ **Heizungsanlagen**

■ **Heizungskessel**  
aller Systeme  
Spezialität:  
**HESSELER-KESSEL**

■ **Frühbeetfenster**

Mäßige Preise      Gediegene Ausführung

Erleichterte Zahlungsbedingungen

- Schöning, Friedr., Essen, Rüttenscheider Str. 153. Einrichtungen für Wochenendhäuser. VII, 29, 30, 31.*
- Scholten, Wilhelm, Elberfeld, Pflanzenkübelfabrik. Fernsprecher 4789-VI, 60.*
- Schumann, Franz, Solingen. Stahlwaren. VI, 47.*
- Schuster, Carl, Dresden-A. 24, Franklinstr. 24. Gartenscheren und -messer. VII, 34.*
- Schuster, Carl, Dresden-A. 24, Franklinstr. 24. VII, 34.*
- Siemens-Schuckert-Werke AG., Abteilung Fräsen, Berlin-Tempelhof Industriestr. 27—31. Fabrikation von Bodenfräsen mit Verbrennungsmotor. Fernsprecher: Berlin Südring 4288, Drahtanschrift: Bodenfräse Berlin. Freigelände. S. Ins. S. III.*
- Silesia, Fabrikation und Vertrieb von Patentneuheiten, Liegnitz, Schützenstr. 34. Triumph-Wasserstrahlapparat zum Verschließen der Konservengläser. Fernsprecher 1486 Liegnitz, Drahtanschrift: Silesia Liegnitz. Gründungsjahr Februar 1924, Bankkonto: Handels- und Gewerbebank, Liegnitz. Postscheckkonto: 656 20 Breslau. VI, 28, 30, 32, 42a; VII, 3, 4. S. Ins. S. 45.*
- Steinzeug- und Tonwaren-Industrie Joh. Uebelacker, Ransbach (Westerwald). I, 8.*
- Storp, Gebr., Essen. Wochenend-Spiritus-Backform „Küchenwunder“. VII, 58. S. Ins. S. 25.*

# GLAS

## Maschinen-Tafelglas und Garten-Rohglas

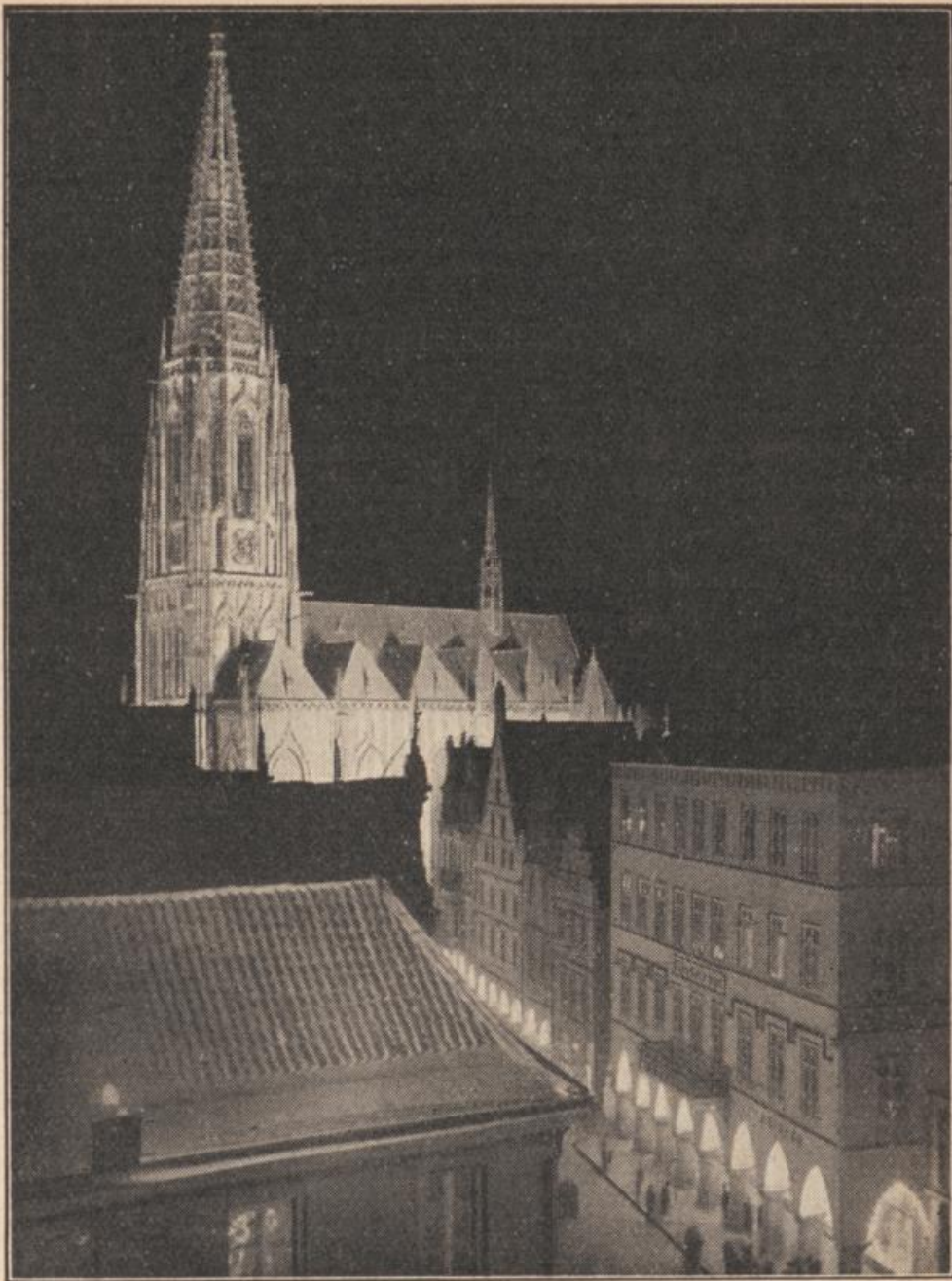
la Leinölkitt und Glasschneider

Westdeutsche  
Glas-Einkaufs-Gesellschaft m.b.H.  
Köln - Sülz

Glaslieferant der auf der Ausstellung  
gezeigten Gewächshäuser der Firma:  
**Gerhard Rubruck, Köln-Ehrenfeld**

- Storp, Gebrüder, Essen.* Gartengeräte und Gartenmöbel. VI, 3, 4, 5, 6.
- Strasser, Gustav, Oberkirch (Baden).* Sitzbänke. Fernsprecher 175. Freigelände.
- Stuwe, M., Bonn a. Rh., Martinstr. 2.* Kunstgewerbe, Spezialität Heimarbeiten a. d. Erzgebirge, handmodellerte Keramiken und Handschnitzereien erster Künstler. VII, 48. S. Ins. S. 52.
- Süddeutsche Polygonzaunwerke G. m. b. H., Essen.* Pfahl- und Zaunfabrikation. VI, 42.
- Thalacker & Schöffner, Leipzig C 1, Wittenberger Str. 6.* Gärtnerische Drucksachen. VII, 59a.
- Tischler & Seichter, Recklinghausen Süd, Helbachstr. 83 a.* Fabrik für Glashausbau und Heizungen, Fernsprecher Sammel-Nr. 51051. 120 Arbeiter. Auszeichnungen auf allen Ausstellungen erhalten. Bankkonto: Städt. Sparkasse, Recklinghausen Süd, und Deutsche Bank, Herne. Postscheckkonto: Dortmund 219 21. Freigelände.
- Verein der Thomasmehlerzeuger.* Landwirtschaftl. Beratungsstelle für Westf. u. d. Lippestaaten, Münster i. W. I, 10.
- Vitting, Eduard, Solingen.* Stahlwaren für Gärtnereien und Gartenzeugnisse. VI, 66.
- Weidemann, Jak., Essen West, Welterstr. 9.* „Bizella“-Zelldrahtglas und „Kufa“-Knochenpressen. VII, 63.
- Wichelhausen Ww., F., Herstelle a. d. Weser, Langestr. 11.* Spezialhaus für Forstuniformen und Lodenbekleidung. Fernsprecher: Amt Carlshafen 212. Postscheckkonto: Frankfurt a. M. 8938. VI, 10.
- Witteborg, C., & Co., Dortmund, Burgholzstr. 5.* Gartenbedarfsgegenstände. I, 11 und Freigelände.
- Wolff, Max, Leipzig C 1, Reudnitzer Str. 11.* Fabrikation optischer Instrumente für Landwirtschaft, Schule und Haus. Fernsprecher 225 53. Auszeichnungen: 3 goldene Medaillen 1928. Warenzeichen: „Mifalu“-Fabrikate. VII, 28.
- Zimmermann, W., Gnadau/Magdeburg.* Garten- und Rasenscheren. VII, 46.
- Zimmermann, Wilh., Recklinghausen Süd 2, Bochumer Str. 185.* Fabrik für Gewächshausbauten und Zentralheizungsanlagen. Fernsprecher: Herne 521 85. VI, 26.





# MÜNSTER

Westfalens  
schöne Hauptstadt

**Die Festbeleuchtung des Prinzipalmarktes**  
findet während der Sommermonate statt: jeden Sonnabend und  
Sonntag von 22 bis 23 Uhr

Sonntagsrückfahrkarte Essen – Münster III. Kl. Preis 4,20 Mk.

Auskünfte: **Städtisches Verkehrsamt Münster**

---

---