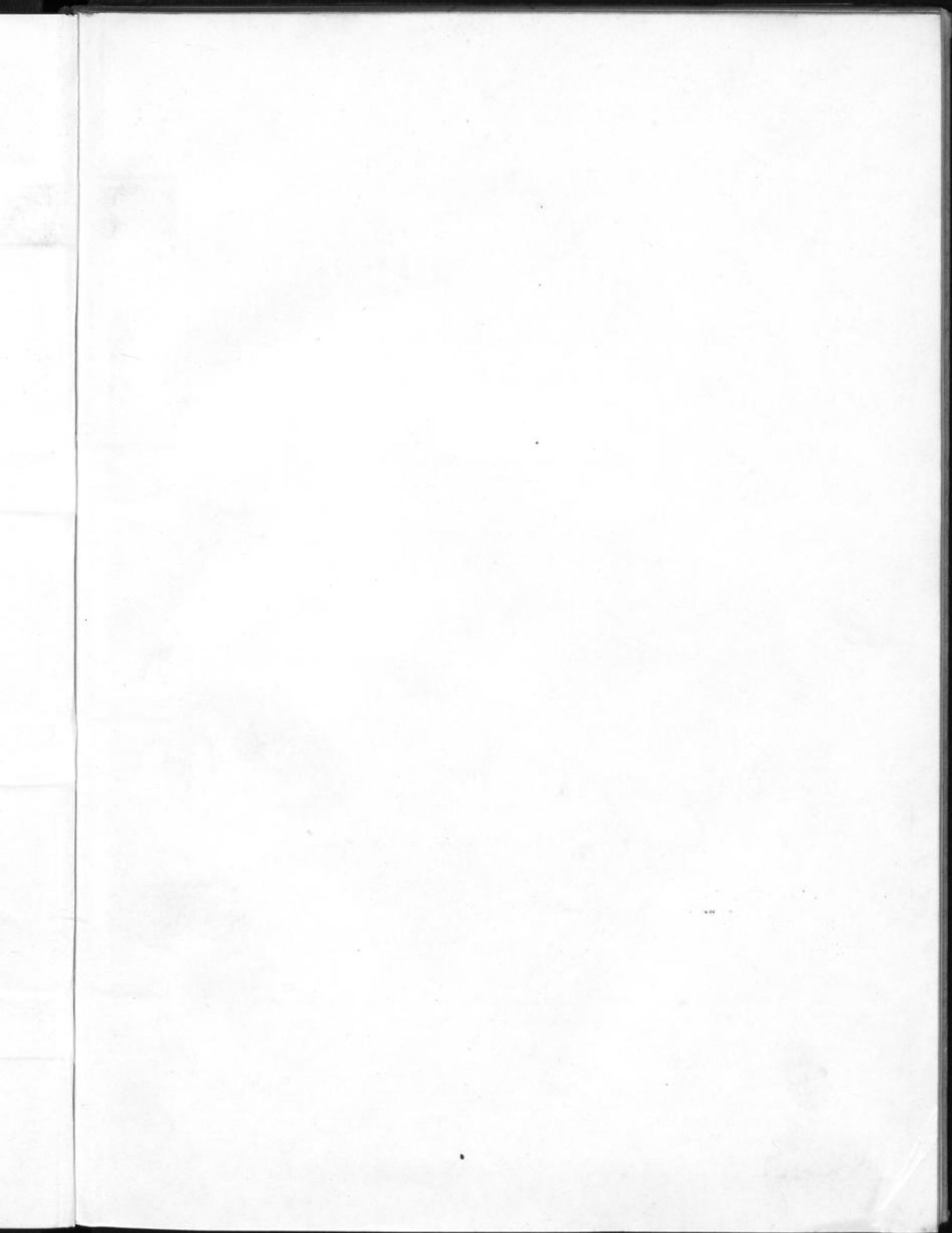


Agr.
395(40)

ULB Düsseldorf



+4110 460 01





746



Das akademische Gut

Dikopshof,

Gutswirtschaft der Kgl. landwirtschaftlichen Akademie

Bonn-Poppelsdorf.

Geologisch-agronomisch beschrieben

von

Dr. Erich Kaiser,

Professor an der Universität Gießen.

Mit einer geologischen Karte und 5 Abbildungen im Text.

Herausgegeben

von der

Königlich Preußischen Geologischen Landesanstalt.

B E R L I N.

Im Vertrieb bei der Königl. Preuß. Geologischen Landesanstalt und Bergakademie,
Berlin N 4, Invalidenstraße 44.

1906.



