

Abbildung der deutschen Holzarten

für

Forstmänner und Liebhaber der Botanik

herausgegeben

von

Friedrich Guimpel

Mahler und Kupferstecher

mit

Beschreibung derselben

von

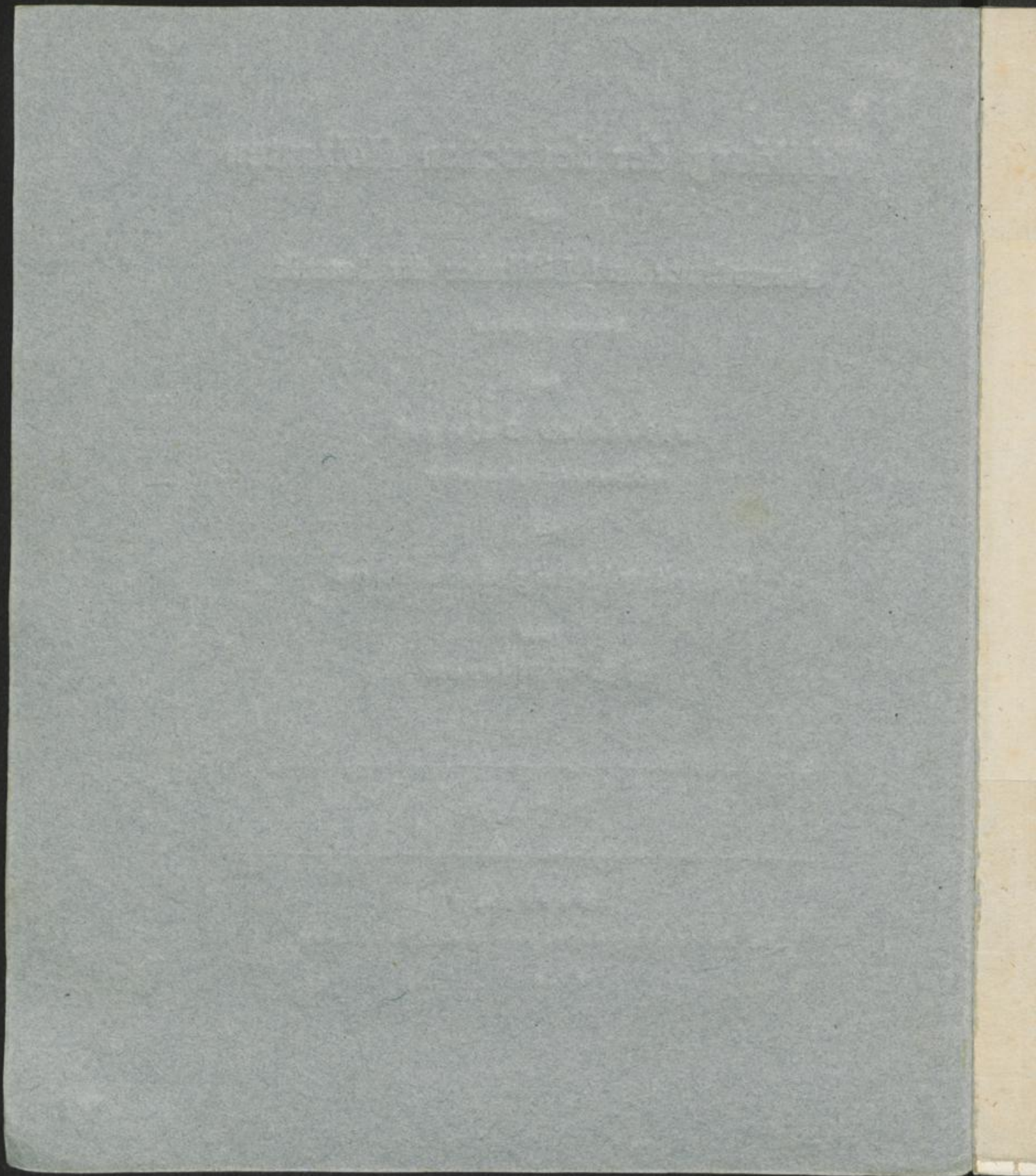
C. L. Willdenow.

10^{tes} Heft.

Berlin,

in der Schüppelschen Buchhandlung.

1812.



Alter: Zehn bis zwölf Jahr.
Nutzen: Vom Nutzen dieses kleinen Strauches, der unstreitig mit zu den schönsten Gewächsen Deutschlands gehört, ist nichts bekannt. Sein

Der in jeder Rücksicht zu früh erfolgte Tod des unvergesslichen Willdenow's veranlaßt mich für die Herren Abnehmer dieses Werkes in Hinsicht der Fortsetzung desselben hier folgendes zu bemerken.

Aus dem Plane und aus den bis jetzt erschienenen Heften des Werkes geht hervor, daß dasselbe in systematischer Ordnung herauskommt, und daß folglich auch schon bei der Bearbeitung des ersten Heftes ein Verzeichniß aller Gewächse, welche in das Werk aufgenommen werden sollten, entworfen werden mußte. Dieses Verzeichniß erhielt ich vom Ritter Willdenow, um manchen gelegentlich vorkommenden seltenen Baum oder Strauch zeichnen zu können, ehe eigentlich die Reihe an ihm war; und jetzt dient es zugleich dazu, das Werk so fortsetzen zu können, wie der Plan desselben es fordert. Die weitere Bearbeitung des Textes hat der Herr Doctor Hayne (Verfasser der *Termini botanici*, und anderer rühmlichst bekannter Werke) übernommen, der, als ein Schüler und Freund Willdenow's, ganz nach dem einmal entworfenen Plane, nach welchem die ersten acht Hefte abgefaßt sind, die Fortsetzung liefern wird, so, daß man bei dem Ganzen die Einheit in der Art der Bearbeitung nicht vermissen soll, was sonst nicht selten der Fall zu sein pflegt, wenn ein Werk von einem andern Verfasser fortgesetzt wird.

Der Herausgeber.

tern unterstützt, in den Blattachsen der obern Blätter, nach einer Seite gewandt. Die Blumenkrone fast kugelrund.

Benennungen: Großkelchige Andromede.

Vaterland: Im nördlichen Europa, Asien und America kommen an feuchten Orten drei Abarten vor, von denen die erstere mit fast kugelrunder Blumenkrone im nördlichen Europa und Asien einheimisch und

Der in jeder Rücksicht zu früh erfolgte Tod des unvergeßlichen Willdenow's veranlaßt mich für die Herren Abnehmer dieses Werkes in Hinsicht der Fortsetzung desselben hier folgendes zu bemerken.

Aus dem Plane und aus den bis jetzt erschienenen Heften des Werkes geht hervor, daß dasselbe in systematischer Ordnung herauskommt, und daß folglich auch schon bei der Bearbeitung des ersten Heftes ein Verzeichniß aller Gewächse, welche in das Werk aufgenommen werden sollten, entworfen werden mußte. Dieses Verzeichniß erhielt ich vom Ritter Willdenow, um manchen gelegentlich vorkommenden seltenen Baum oder Strauch zeichnen zu können, ehe eigentlich die Reihe an ihm war; und jetzt dient es zugleich dazu, das Werk so fortsetzen zu können, wie der Plan desselben es fordert. Die weitere Bearbeitung des Textes hat der Herr Doctor Hayne (Verfasser der *Termini botanici*, und anderer rühmlichst bekannter Werke) übernommen, der, als ein Schüler und Freund Willdenow's, ganz nach dem einmal entworfenen Plane, nach welchem die ersten acht Hefte abgefaßt sind, die Fortsetzung liefern wird, so, daß man bei dem Ganzen die Einheit in der Art der Bearbeitung nicht vermissen soll, was sonst nicht selten der Fall zu sein pflegt, wenn ein Werk von einem andern Verfasser fortgesetzt wird.

Der Herausgeber.

Faint text line.

Faint text line.

Faint text line.

Faint text line.

Faint text line.

Faint text line.

Faint text line.

Faint text line.

Faint text line.

Faint text line.

Faint text line.

Faint text line.

Faint text line.

Faint text line.

Faint text line.

Faint text line.

Faint text line.

Faint text line.

Faint text line.

Faint text line.

Faint text line.

Faint text line.

Faint text line.

Faint text line.

Faint text line.

Faint text line.

Faint text line.

Faint text line.

Faint text line.

Faint text line.

Faint text line.

Faint text line.

Faint text line.

Faint text line.

Faint text line.

Faint text line.

Faint text line.

Faint text line.

Faint text line.

Faint text line.

Faint text line.

Faint text line.

Faint text line.

Faint text line.

Faint text line.

Faint text line.