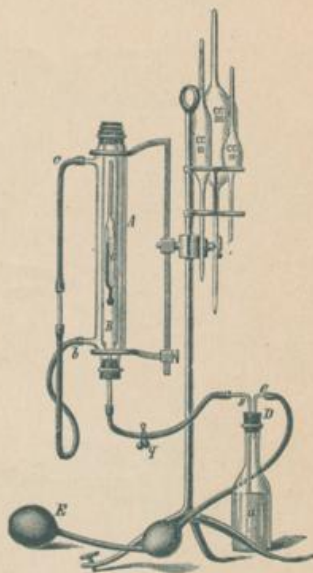


Figur I.



Soxhlet'scher Extractionsapparat
nach Szombathi.

Figur II.



Apparat für die Dichtigkeitsbestimmung
oder Apparat zur Bestimmung des Milch-
fettes nach der aräometrischen Methode.

Figur III.

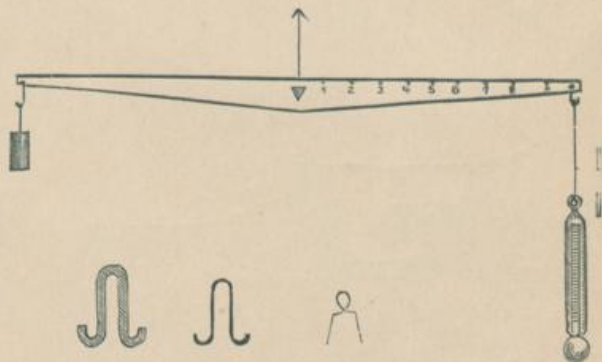
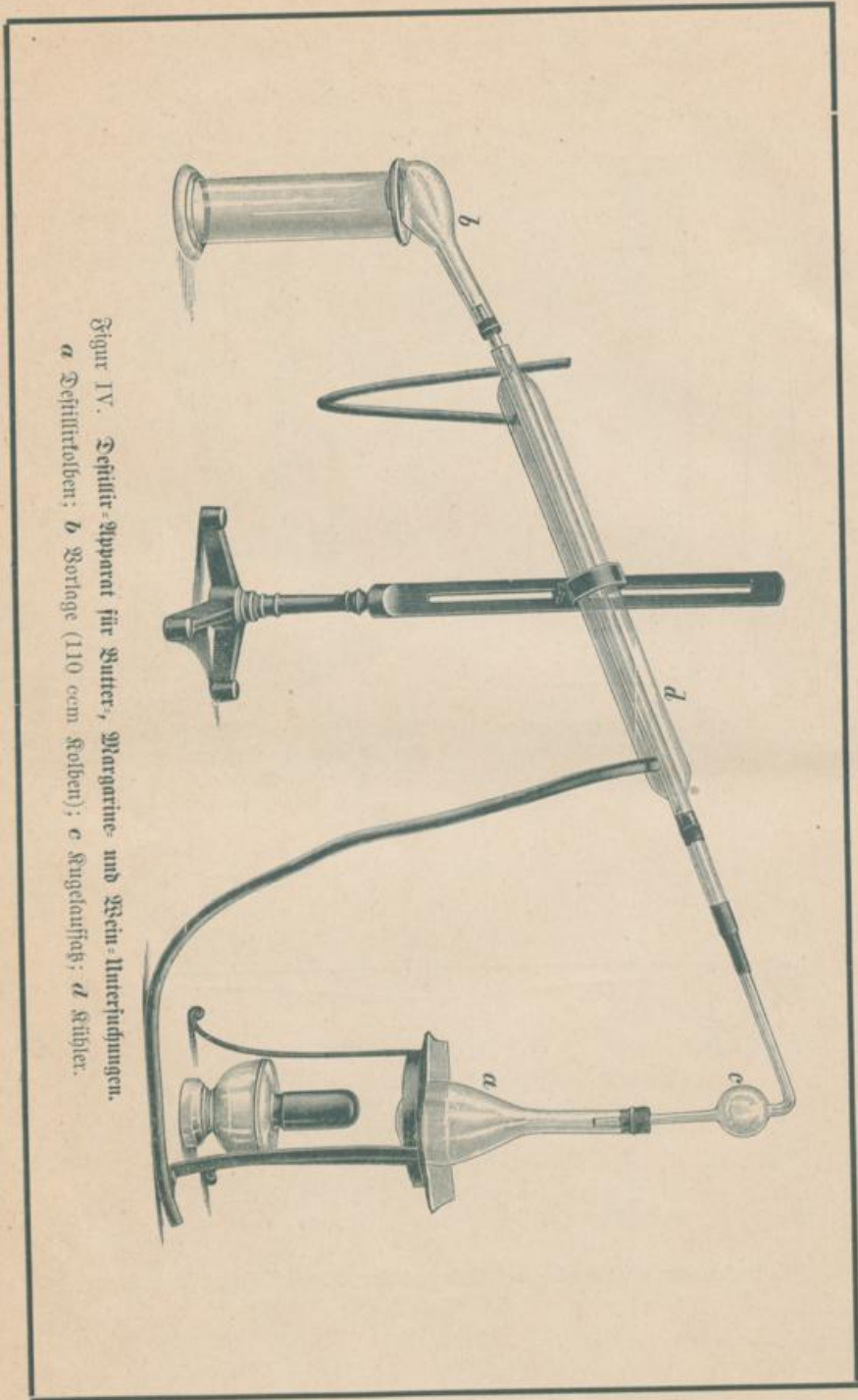
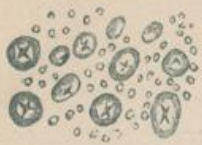


Illustration zur Erläuterung des Prinzips der Mohr-Westphal'schen Waage
(siehe Seite 14).



Figur IV. Sehlisir-Apparat für Butter, Margarine und Käse-Untersuchungen.
a Sehlisircolben; b Sortlage (110 cem Kolben); c Kugelflasch; d Stähler.

Illustrationen der verschiedenen Stärkearten.



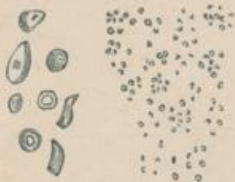
Roggenmehl.



Weizenmehl.



Gerstenmehl.



Hafermehl.



Kartoffelstärke.



Tahiti-Arrowroot.



Reisstärke.



Eichelstärke.



Pfefferstärke.



Böckensstärke.

Buchdruckerei Haase & Voës in Zittau.

1361

