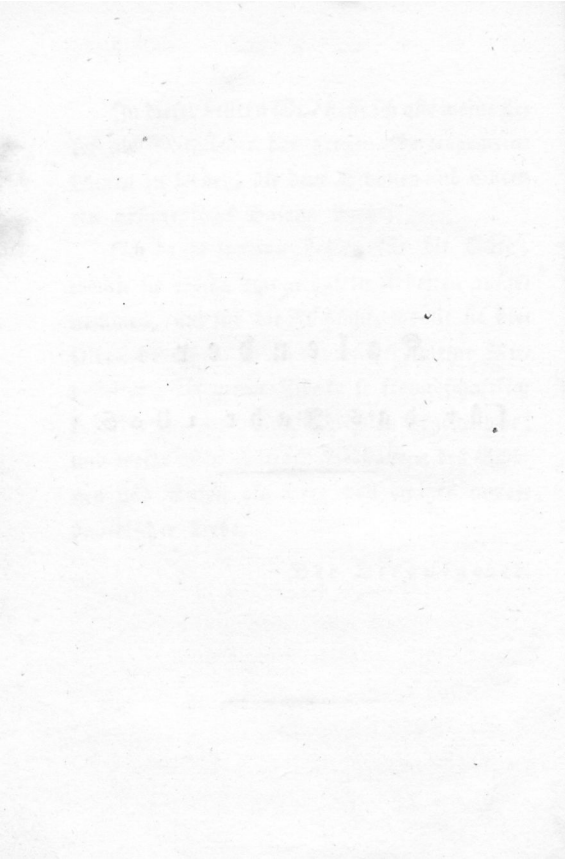


Kalender

für das Jahr 1805.



Zeitrechnung, Erfindungen und Entdeckungen reducirt auf das Jahr 1805.

Von Erschaffung der Welt, nach Calvisius	Jahr
— — — nach der Rechnung der Juden, vom 6. Sept. 1804 bis 24. Sept. 1805.	das 5754 ^{te}
— der Flucht Muhammeds, oder das türkische Jahr vom 11. April 1804. bis 1. Apr. 1805.	6565
Nach der Zeitrechnung der Franzosen, v. 23. Sept. 1804. bis 23. Sept. 1805.	1219
Von Einführung des julianischen Kalenders	13
— — — des gregorianischen Kalenders	1850
— — — des verbesserten Kalenders	223
— — — eines allgemeinen Reichskalend.	105
— Herausgabe des ersten gedruckten jährlichen Kalenders	28
— Erfindung der Orgel	258
— — — Buchdruckerkunst	494
— — — Taschenuhren	369
— — — des Compasses	306
— Entdeckung America's durch Columbus	502
— Ankunft des ersten Schiffes in Ostindien	312
— Entdeckung des Planeten Uranus	306
— — — seines 1ten ihm nächstf. Mondes	25
— — — 2ten und 4ten	16
— — — 3ten und 6ten	19
— — — 5ten	12
— — — des 1ten dem Hauptplaneten nächstebenden Saturnsmondes	16
— — — 2ten	17
— — — 3ten und 4ten	122
— — — 5ten	134
— — — 6ten	151
— — — 7ten	135
— — — neuen Planeten (Ceres *)	5
— — — eines abermal neuen Plan. Pallas *)	4

*) Ueber diese neue Planeten, wird nächstens die umständlichere Nachricht den Lesern des Taschenbuches mitgetheilet werden.

Erklärung der Abkürzungen.

M. T. Monatstage.

W. T. Wochentage.

☾ } Tage des Modenmo-
 ☽ } nats oder Mondes-
 alter.

' Minuten } sowohl in
 " Secunden } Zeit als Cir-
 felbogen.

◦ Grad.

v. Vormittags.

n. Nachmittags.

u. Uhr. St. Stunden. M. Minuten.

Die Sonne und Planeten.

☉ Sonne.

♀ Ceres

☿ Mercur.

♁ Pallas

♀ Venus.

♃ Jupiter.

♁ Erde.

♄ Saturn.

♂ Mars.

♅ Uran.

☾ Mond.

Die Zeichen des Thierkreises.

♈ Widder.

♎ Waage.

♉ Stier.

♏ Scorpion.

♊ Zwillinge.

♐ Schütze.

♋ Krebs.

♌ Steinbock.

♌ Löwe.

♍ Wassermann

♍ Jungfrau.

♉ Fische.

Vorstellung der Umlaufzeit, Entfernung und Größe der Sonne und Planeten.

	Fabr.	T.	St.	Entfern. von der Sonne.	M.	mal größer		
☉						1448000		
läuft um die Sonne.	}		87	23	8	16	fl.	
			224	17	15	$\frac{1}{10}$	fl.	
			365	6	21	$4\frac{3}{5}$	fl.	
			1	521	17	32	15	fl.
			4	222	"	58	1474	gr.
			11	314	20	108	1030	gr.
			29	166	19	199	85	gr.
	84	7	16	398				

als die Erde.

Der Mond der 5mal kleiner als die Erde, und 51000 Meilen von ihr entfernt ist, vollführt seinen Umlauf um dieselbe in 27 Tagen und 8 Stunden.

Die Zeitgleichung

die in mancher Rücksicht, selbst für das bürgerliche Leben so wichtig ist, zeigt den Unterschied der wahren und mittlern Zeit an. Die erstere weisen richtige Sonnenuhren, oder wird durch die Sonne selbst bestimmt; die Haus- und Taschenuhren können aber als mechanische Kunstwerke, nach ihrer gewöhnlichen Einrichtung, nur die letztere angeben. Um den Gang dieser Uhren zu prüfen und zu berichtigen; die wahre Zeit in mittlere, und umgekehrt, zu verwandeln, dient diese Zeitgleichung. Obgleich die Gründe hierüber, die in die theoretische Astronomie gehören, hier nicht können erklärt werden: so wird doch nichts desto weniger der Gebrauch der Tafel bei jedem Monat, durch folgende Beispiele hinlänglich zu erkennen seyn.

Gesezt, man will seine Uhr stellen den 1. Jan. so giebt die Tafel der Zeitgleichung auf diesen Tag, mit dem gewöhnlichen Plus-Zeichen (+) 5' 54" an, d. h. so viel muß die Uhr alsdann mehr als 12 Uhr weisen, wenn es nach der Sonne genau Mittag ist. Läßt man nun die Uhr ungestört fortgehen bis etwa zum 7. Jan. so wird sie, wenn ihr Gang richtig ist, gerade wenn die Sonne Mittag macht, 12 Uhr 6' 40" zeigen müssen. Zeigt sie mehr oder weniger, so ist sie zu geschwinde oder zu langsam.

Ferner: es sey den 1. Sept. so wird die Uhr mit der Sonne zugleich Mittag machen, wenn man die 7" weniger, nicht in Anschlag nehmen will. Wenn nun die Uhr bis zum 13. Sept. ganz ungestört in ihrem Gange gelassen würde: so müßte sie bei ganz richtigem Gehen, alsdann minus (-) 4' 7" oder weniger als Mittag, d. h. 11 Uhr 55' 53" zeigen. Da aber das Aufziehen in der Zwischenzeit, bei den meisten Uhren, einen Aufenthalt im Gange verursacht: so wählt man zweckmäßiger, wie im ersten Beispiel, einen kürzern Zeitraum.

Französischer Kalender.

(Annuaire).

Ohne sich hier auf Weitläufigkeiten einzulassen, wird man, nach dem was bereits in den vorherigen Jahrgängen dieses Taschenbuchs hierüber ist gesagt worden, nur kurz bemerken: daß das Jahr dieser Zeitrechnung aus zwölf Monaten, jeder von dreizehn aus gleicher Länge, aus 30 Tagen; so wie jeder Monat aus drei Decaden, und jede dieser, wiederum aus 10 Tagen bestehe. Da dieses aber im Ganzen nur 360 Tage ausmacht, so werden im gemeinen Jahr noch fünf, und im Schaltjahre sechs Tage am Ende zugefügt, welche den Namen Ergänzungstage (Jours complementaires) erhalten. Die Namen der Monate finden sich gehörigen Orts überall ausgedrückt. Da aber die Namen der Decadentage, für welche aber auch wieder die längstgewöhnliche alte Wochentage zu gebrauchen unverboden ist, im Kalender nur mit dem Anfangsbuchstaben konnten angezeigt werden: so füllen wir diesen Mangel hier folgendes also aus: Primidi, Duodi, Tridi, Quartidi, Quintidi, Sextidi, Septidi, Octodi, Nonadi und Decadi.

F i n s t e r n i s s e.

Dieses Jahr ist zwar reich an Finsternissen, denn es ergeben sich derselben fünf an der Sonne und zwei am Monde, wovon aber in unsern Gegenden nur die beide Mondsfinsternisse zum Theil sichtbar seyn werden.

Die erste von diesen beiden, uns zu Gesichte kommenden Mondsfinsternissen ergiebt sich den 16. Jan. des Morgens, und ist als eine totale Finsterniß in Nordamerika und in einigen Gegenden Europa's, dem nördlichen und östlichen Asien, in ihrer ganzen Dauer sichtbar. In dem westlichen Europa geht inzwischen der Mond unter. In unsern Gegenden kommt nur der Anfang derselben, vor des Monduntergang zu Gesichte, um 7 Uhr 10' Morgens. Der Mond geht etwa halb verfinstert unter um 7 Uhr 32'

Die andre, eine bei uns größtentheils sichtbare totale Mondsfinsterniß, ereignet sich den 11. July des

Nachts. Sie kommt im östlichen Europa, in ganz Afrika und dem westlichen Asien, in ihrer ganzen Dauer zu Gesicht; im westlichen Europa sieht man inzwischen den Mond schon mehr oder weniger verfinstert aufgehen. Für unsre Gegend findet sich folgendes: der Mond geht während der Verfinsternung auf, Abends um 7 Uhr 37' der Anfang der totalen Verdunkelung um 8 Uhr 41'. Das Mittel der Finsternis stellt sich ein, um 9 Uhr 26', und das Ende der totalen Verdunkelung um 10 Uhr 10', so wie das völlige Ende der Finsternis um 11 Uhr 20' erfolgt. Die Dauer der totalen Verfinsternung, ist 1 Stunde 29' und die Dauer der ganzen Finsternis über unserm Horizonte 3 Stunden 45'.

Bedeckungen der Planeten und größern Stern vom Monde.

Ersterer fallen keine in diesem Jahre vor, und von den Sternen 1ter Größe, wird nur allein Antares oder das Scorpionen Herz, vom Monde bedeckt. Der Eintritt hinter den östlichen Mondrand geschieht den 21. März Morgens um 4 Uhr 52'. Der Austritt am westlichen Rande des Mondes um 6 Uhr 15'. Die Dauer der Verweilung des Sterns hinter dem Monde beträgt also 1 St. 23 Minuten.

Kalender der Türken.

1219.	1805.	1220.	1805.
d. 1 Schauwal	d. 3 Jan.	d. 1 Muharrem	d. 1 April.
= 1 Dsulfade	= 1 Febr.	= 1 Saffar	= 1 May.
= 1 Sulbadsje	= 3 März	= 1 Rabea I.	= 30 May.
		= 1 Rabea II.	= 29 Juny.
		= 1 Dsjom. I.	= 28 July.
		= 1 Dsjom. II.	= 27 Aug.
		= 1 Radsjeb	= 25 Sept.
		= 1 Schaban.	= 25 Oct.
		= 1 Ramasan	= 23 Nov.
		(Fastenm.)	
		= 1 Schauwal.	= 23 Dec.

E i s m o n d.

Der Tag nimmt zu 1 St. 14 Minuten.

M T.	Jüd. Kal. She. u. Ad.	☾ T.	Mondswechsel.	M T.	☉ U.	Auf. M.	☉ U.	Unt. M.
1	1 Sheb.	1	☾ Neumond	1	8	7	3	53
2	2	2	d. 1. um 1 Uhr	5	8	3	3	57
3	3	3	18' W.	10	7	59	4	1
4	4	4		15	7	53	4	7
5	5 Sabat	5		20	7	47	4	13
6	6	6		25	7	40	4	20
7	7	7		31	7	30	4	30
8	8	8	☾ Erstes Viertel					
9	9	9	d. 8. um 5 Uhr					
10	10	10	40' N.					
11	11	11		1	.	.	4	20 n.
12	12 Sabat	12	☾ in Erdnähe	5	.	.	9	9 n.
13	13	13		10	.	.	2	20 v.
14	14	14		15	4	32 n.	.	.
15	15 Feud T.	15	☾ Vollmond	20	11	13 n.	.	.
16	16	16	d. 15 um 8 Uhr	25	3	47 v.	.	.
17	17	17	57' W.	31	.	.	5	36 n.
18	18	18						
19	19 Sab.	19						
20	20	20		1	♁	20° 42''		♁
21	21	21		13	"	20 52'		♁
22	22	22	☾ Letztes Viertel	25	"	20 55		
23	23	23	d. 22 um 3 Uhr.	1	♂	15 42		♁
24	24	24	10' N.	13	"	16 5		
25	25	25	☾ in Erdferne.	25	"	16 10		
26	26 Sab.	26		1	♂	27 41		♁
27	27	27		13	"	29 50		
28	28	28		25	"	1 48		♁
29	29	29	☾ Neumond	1	♁	18 0		♁
30	30	1	d. 30. um 7 Uhr	13	"	15 0		
31	1 Adar.	2	26' W.	25	"	10 36		
				1	♁	5 17		♁
				13	"	20 3		
				25	"	4 51		♁
				1	♁	29 15		♁
				13	"	7 35		♁
				25	"	25 37		♁

Sichtbarkeit der Planeten.

♁ steht in d. Morgens. am südöstl. Himmel. ♃ gleichfalls, u. befindet sich westlich dem Uran. ♃ geht erst Morg. etwa um 4 Uhr auf. ♁ zeigt sich die ganze Nacht in seinem schönen röthlichen Lichte. ♀ ist als Morgenstern sichtbar. ♀ ist zu Anfange des Monats in Westen zu erblicken.

Februarius hat 28 Tage.

M. F.	W. F.	Teutscher Kalender.	Zeit- Gleich.		M. F.	Franz. I. 15.		M. F.	Russischer.	
1	F	Mar. N. 4 Epiph.	+	14'	1''	12	D.	20	Januarus.	
2	G		+		8	13	T.	21		
3	G		++		15	14	Q.	22		32 G.
4	M		+++		21	15	Q.	23		
5	M		+++		26	16	S.	24		
6	M		+++		31	17	S.	25		
7	F		+++		34	18	O.	26		
8	F		+++		37	19	N.	27		
9	G		++		38	20	D.	28		
10	G	Septu.	+		40	21	P.	29	33 G.	
11	M		+++		40	22	D.	30		
12	M		+++		39	23	T.	31		
13	M		+++		38	24	Q.	1		
14	G		+++		36	25	Q.	2	M. N.	
15	F		+++		33	26	S.	3		
16	G		++		29	27	S.	4		
17	G	Sexages.	+		25	28	O.	5	34 G.	
18	M		+++		20	29	N.	6		
19	D		++		14	30	D.	7		
20	M		+		7	1	P.	8	Februarius. Butterwoche.	
21	G		+++		1	2	D.	9		
22	F		+++		13'	53	3	T.		10
23	G		++		45	4	4	Q.		11
24	G		+		36	5	5	Q.		12
25	M	(Matth.)	+		27	6	S.	13		
26	D.	Fastnacht	+++		17	7	S.	14		
27	M	Ascherm.	+++		6	8		15		
28	D.		+	12'	55	9	N.	16		

☉ tritt in K. d. 19. um 1 Uhr 1 Minute Morgens.

T h a u m o n d.

Der Tag nimmt zu 1 St. 38 Min.

M.	Z.	Jüd. Kal. Adar.	F.	Mondswechsel.	M.	Z.	Auf.	U.	M.	U.	M.
1	2		3		1	7	28	4	32		
2	3	Sab.	4		5	7	21	4	39		
3	4		5		10	7	12	4	48		
4	5		6		15	7	4	4	56		
5	6		7		20	6	55	5	5		
6	7		8	☾ Erstes Viertel.	25	6	45	5	15		
7	8		9	d. 7. um 2 U.	28	6	39	5	21		
8	9		10	38' W.							
9	10	Sab.	11	d. 8. ☽ in Erdn.							
10	11		12								
11	12		13		1	.	.	6	51 n.		
12	13		14		5	.	.	11	23 n.		
13	14	ff. Pur.	15	☽ Vollmond	10	.	.	4	26 v.		
14	15		16	d. 13. um 9 Uhr	15	7	28 n.
15	16		17	9' M.	20	0	22 v.
16	17	Sab.	18		25	4	50 v.
17	18		19		28	5	57 v.
18	19		20								
19	20		21								
20	21		22								
21	22		23	☽ Letztes Viertel	1	☽	20° 55'				
22	23		24	d. 21. um 11 U.	13	"	20 41				
23	24	Sab.	25	49' W.	25	"	20 32				
24	25		26	d. 22. ☽ in Erdf.	1	♄	16 8				
25	26		27		13	"	15 44				
26	27		28		25	"	15 22				
27	28		29		1	♃	2 47				
28	29		30		13	"	4 13				
					25	"	5 21				
					1	♂	18 0				
					13	"	15 0				
					25	"	10 36				
					1	♂	5 17				
					13	"	20 3				
					25	"	4 51				
					1	♂	29 15				
					13	"	7 35				
					25	"	25 37				

Stand der Planeten.

Sichtbarkeit der Planeten.
 ♃ geht in den späten Abendstunden in Osten auf. ♄ zeigt sich ein wenig früher als der Uran. ♃ befindet sich Morgens im Mittagstreife. ♀ bleibt die ganze Nacht schön sichtbar. ♁ wird als Morgenstern unsichtbar. ♃ wird Morg. nach 6 Uhr am östl. Horizont zu Gesichte kommen.

1	♂	18	0	♂
13	"	15	0	
25	"	10	36	
1	♂	5	17	♂
13	"	20	3	
25	"	4	51	♂
1	♂	29	15	♂
13	"	7	35	
25	"	25	37	♂

Martius hat 31 Tage.

M. Z.	M. Z.	Deutscher Kalender.	Zeit- Gleich.	M. Z.	Frank. I. 13.	M. Z.	Russischer.
1	5		+ 12' 44"	10	D.	17	Februarius. Anfang der großen Fasten bis Ostern.
2	6		+ 32	11	P.	18	
3	7	Innocav.	+ 19	12	D.	19	
4	8		6	13	T.	20	
5	9		+ 11' 52	14	Q.	21	
6	10	Quatemb.	+ 38	15	Q.	22	
7	11		+ 24	16	S.	23	
8	12		+ 9	17	S.	24	
9	13		+ 10' 53	18	O.	25	
10	14	Reminis.	+ 38	19	N.	26	
11	15		+ 22	20	D.	27	
12	16		+ 6	21	P.	28	
13	17		+ 9' 49	22	D.	1	
14	18		+ 32	23	T.	2	
15	19		+ 14	24	Q.	3	
16	20		+ 8, 57	25	Q.	4	
17	21	Oculi	+ 39	26	S.	5	
18	22		+ 22	27	S.	6	
19	23		+ 4	28	O.	7	
20	24		+ 7' 45	29	N.	8	
21	25		+ 27	30	D.	9	
22	26		+ 9	1	P.	10	
23	27		+ 6' 50	2	D.	11	
24	28	Vätare M. Werk.	+ 32	3	T.	12	
25	29		+ 13	4	Q.	13	
26	30		+ 5' 55	5	Q.	14	
27	31		+ 36	6	S.	15	
28			+ 18	7	S.	16	
29			+ 4' 59	8	O.	17	
30			+ 41	9	N.	18	
31	1	Judica.	+ 22	10	D.	19	

○ tritt in V d. 21. um 1 Uhr 21 Minuten Morgens. Frühlings Anfang; Tag u. Nacht gleich.

L e n z m o n d.

Der Tag nimmt zu 1 St. 52 Minuten.

M. T.	Jüd. Kal. Vc. u. Nis.	F. T.	Mondswechsel.	M. T.	Auf.		Unt.	
					U. M.	U. M.	U. M.	U. M.
1	30	1	☾ Neum. den 1.	1	6	36	5	24
2	1 Vead.	2	um 10 U. 56' B.	5	6	30	5	30
3	2	3		10	6	20	5	40
4	3	4		15	6	10	5	50
5	4	5		20	6	1	5	59
6	5	6		25	5	51	6	9
7	6	7		31	5	40	6	20
8	7	8	☾ Erstes Viertel					
9	8 Sab.	9	d. 8. um 10 Uhr		☽ Auf.		☽ Unt.	
10	9	10	5' B.		U.	M.	U.	M.
11	10	11	d. 8. ☽ in Erdn.	1	.	.	5	50 n.
12	11	12		5	.	.	11	17 n.
13	12	13		10	.	.	3	44 v.
14	13 F. Esth.	14		15	6	26 n.	.	.
15	14 V. S.	15	☽ Vollmond	20	0	1 v.	.	.
16	15 Sab.	16	d. 15. um 10 U.	25	3	25 v.	.	.
17	16	17	16' B.	31	.	.	7	57 n.
18	17	18			Stand der Planeten.			
19	18	19		1	♁	im 20°	24'	♂
20	19	20		13	=	19	59	
21	20	21		25	=	19	36	
22	21	22	☽ in Erdf.	1	♂	= 15	7	♂
23	22 Sab.	23	☽ Letztes Viertel	13	=	14	12	
24	23	24	den 23. um 8 U.	25	=	13	36	
25	24	25	35' B.	1	♃	= 4	5	♃
26	25	26		13	=	6	8	
27	26	27		25	=	6	19	
28	27	28		1	♂	= 0	6	♂
29	28	29	☽ Neumond	13	=	29	43	♂
30	29	1	d. 30. um 11 Uhr	25	=	1	0	♂
31	1 Nisan.	2	21' N.	1	♀	= 18	11	♀
				13	=	3	3	♀
				25	=	17	54	♀
				1	♃	= 17	46	♃
				13	=	6	28	♃
				25	=	28	5	

Sichtbarkeit der Planeten.

♁ befindet sich um 2 Uhr Morg. im Meridian.

♂ kommt Ab. v. 8 U. in Ost. hervor.

♂ ist in d. Morgenst. schön zu sehen.

♂ steht in den Abendstunden im Mittage.

♀ ist unter den Stralen der Morgen- sonne verborgen.

♃ bleibt unsichtbar.

Aprilis hat 30 Tage.

M. T.	W. T.	Teutscher Kalender.	Zeit- Gleich.	M. T.	Franz. Paris	M. T.	Ruffischer.
1	W		+4' 4'	11	P.	20	
2	W		+3' 46	12	D.	21	
3	W		+ 27	13	T.	22	
4	W		+ 9	14	O.	23	
5	W		+2' 51	15	O.	24	
6	W		+ 34	16	S.	25	M. B.
7	W	Palmar.	- 16	17	S.	26	6 F. G.
8	W		+1' 59	18	O.	27	
9	W		++ 42	19	N.	28	
10	W		++ 25	20	D.	29	
11	W	Gr. Don.	+ 8	21	P.	30	
12	W	Charfrei.	+0' 52	22	D.	31	
13	W		++ 36	23	T.	1	
14	W	Osterfest.	++ 20	24	O.	2	7 F. G.
15	W	Ostern.	++ 5	25	O.	3	
16	W		— 10	26	S.	4	
17	W		— 25	27	S.	5	
18	W		— 39	28	O.	6	
19	W		— 53	29	N.	7	
20	W		-1' 7	30	A.	8	
21	W	Quasim.	— 20	1	P.	9	Ostern.
22	W		— 33	2	D.	10	
23	W		— 45	3	T.	11	
24	W		— 56	4	O.	12	
25	W		— 7	5	O.	13	
26	W		— 18	6	S.	14	
27	W		— 28	7	S.	15	
28	W	Misc. D.	— 37	8	O.	16	1 G.
29	W		— 47	9	N.	17	
30	W		— 55	10	D.	18	

Martius.

Aprilis.

⊙ tritt in ♄ den 20. um 2 Uhr 4
Minuten Nachmittags.

D s t e r m o n d.

Der Tag nimmt zu 1 St. 48 Minuten.

M.	Jüd. Kal. F.	Nis. u. Jjar.	☾	Mondswechsel.	M.	☉	Auf. U. M.	☾	Unt. U. M.
1	2	3			1	5	38	6	22
2	3	4			5	5	30	6	30
3	4	5			10	5	20	6	40
4	5	6		☾ in Erdn.	15	5	10	6	50
5	6	7			20	5	1	6	59
6	7	8		☾ Erstes Viertel	25	4	52	7	8
7	8	9		d. 6. um 4 Uhr	30	4	44	7	16
8	9	10		59' W.					
9	10	11							
10	11	12							
11	12	13							
12	13	14			1	.	.	9	2n
13	14	15		☉ Vollmond	5	.	.	0	56 v.
14	15	16		d. 14. um 0 Uhr	10	.	.	3	38 v.
15	16	17		11' W.	15	9	14 n.	.	.
16	17	18			20	0	56 v.	.	.
17	18	19			25	2	54 v.	.	.
18	19	20		☽ in Erdf:	30	.	.	9	30 n.
19	20	21							
20	21	22							
21	22	23			1	19°	14'		♂
22	23	24		☽ Letztes Viertel	15	"	18 44		
23	24	25		d. 22. um 3 Uhr	25	"	18 14		
24	25	26		28' W.	1	♂ =	12 56		♂
25	26	27			15	"	11 53		
26	27	28			25	"	11 10		
27	28	29			1	♂ =	6 10		♂
28	29	30		☉ Neumond	13	"	5 35		
29	30	1		d. 29. um 9 Uhr	25	"	4 36		
30	1	2		0' W.	1	♂ =	2 25		♂
					15	"	5 43		♂
					25	"	9 56		
					1	♀ =	26 64		♀
					13	"	11 23		♀
					25	"	26 11		
					1	♀ =	12 6		♀
					13	"	6 36		♀
					25	"	25 8		

☽ Auf. U. M.	☽ Unt. U. M.
-----------------	-----------------

Stand der Planeten.

Sichtbarkeit der Planeten.
 ♂ steht um Mitternacht in Süden.
 ♀ zeigt sich d. ganze Nacht a. Himmel.
 ♃ kommt i. d. spätern Abendstund.
 in D. S. D. herauf.
 ♁ befind. sich am westlichen Himmel.
 ♀ hält sich noch jenseits der Sonne
 verborgen.
 ♃ wird zu Ende d. Monats in Wes-
 ten sichtbar.

♂	19° 14'
"	18 44
"	18 14
♂ =	12 56
"	11 53
"	11 10
♂ =	6 10
"	5 35
"	4 36
♂ =	2 25
"	5 43
"	9 56
♀ =	26 64
"	11 23
"	26 11
♀ =	12 6
"	6 36
"	25 8

Majus hat 31 Tage.

M. T.	W.	Deutscher Kalender.	Zeit- Gleich.	M. T.	Franz. l. 13.	M. T.	Russischer.	
1	M	Phil. Jac.	3'3''	11	P.	19	Aprilis.	
2	D		11	12	D.	20		
3	M		18	13	T.	21		
4	D		24	14	Q.	22		
5	M	Jubilate	30	15	Q.	23		5.
6	D		36	16	S.	24		
7	M		40	17	S.	25		Majus.
8	D		45	18	O.	26		
9	M		48	19	N.	27		
10	D		52	20	D.	28		
11	M		54	21	P.	29		
12	D	Cantate	56	22	D.	30	3.	
13	M		58	23	T.	1		
14	D		59	24	Q.	2		
15	M		59	25	Q.	3		
16	D		59	26	S.	4		
17	M		58	27	S.	5		
18	D		57	28	O.	6		
19	M	Rogate	55	29	N.	7	4.	
20	D		52	30	D.	8		
21	M		49	1	P.	9	Majus.	
22	D	Him. Chr.	42	2	D.	10		
23	M		41	3	T.	11		
24	D		36	4	Q.	12		
25	M		31	5	Q.	13		
26	D	Exaudi	25	6	S.	14		5.
27	M		18	7	S.	15		
28	D		12	8	O.	16		5. 6.
29	M		4	9	N.	17		
30	D		2'57	10	D.	18		
31	M		48	11	P.	19		

☉ tritt in II den 22. um 2 Uhr 36 Minuten Nachmittags.

S o n n e m o n d.

Der Tag nimmt zu 1 St. 24 Minuten.

M.	Jüd. Kal.	F.	Mondswechsel.	M.	U.	Auf. M.	U.	Unt. M.
1	2	3		1	4	42	7	18
2	3	4	☾ in Erdn.	5	4	36	7	24
3	4	5		10	4	28	7	32
4	5 Sab.	6		15	4	20	7	40
5	6	7		20	4	15	7	47
6	7	8	☽ Erstes Viertel	25	4	7	7	53
7	8	9	d. 6. um 0 Uhr	31	4	0	8	0
8	9	10	15' B.					
9	10	11						
10	11	12						
11	12 Sab.	13		1	.	.	10	49n.
12	13	14		5	.	.	1	4p.
13	14	15	☽ Vollm. d. 13.	10	.	.	2	57p.
14	15	16	um 2. U. 52' N.	15	10	13n.	.	.
15	16	17	☾ in Erdf.	20	0	25p.	.	.
16	17	18		25	1	51p.	.	.
17	18 Schüff.	19		31	.	.	11	2n.
18	19 Sab.	20						
19	20	21						
20	21	22						
21	22	23	☽ Letztes Viertel	1	☽	im 17° 59'		♄
22	23	24	d. 21. um 7 Uhr	13	=	17 35		
23	24	25	6' N.	25	=	17 12		
24	25	26		1	♄	= 10 47		♄
25	26 Sab.	27		13	=	10 4		
26	27	28		25	=	9 42		
27	28	29		1	♄	= 4 0		♄
28	29	1	☽ Neum. d. 28.	13	=	2 36		
29	1 Sivan.	2	um 4 U. 46' N.	25	=	1 5		
30	2	3	d. 29. ☽ i. Erdn.	1	♄	= 12 19		♄
31	3	4		13	=	17 32		
				25	=	23 13		
				1	♄	= 3 35		♄
				13	=	18 21		
				25	=	3 7		♄
				1	♄	= 0 18		♄
				13	=	1 22		
				25	=	25 11		♄

Sichtbarkeit der Planeten.

♄ bleibt bis zum Untergang in der Morgendäm. über dem Horizonte. ♄ steht etwas westl. dem Uran, und geht mit selbigem unter. ♃ zeigt sich die ganze Nacht, im hellen Lichte, u. steht Mittern. in Süden. ♀ stellt sich noch unsern Blicken, am westl. Himdar. ♀ ist hint. d. Sonnenstr. verb. ♀ bleibt dieß. der Sonne unsichtbar.

Stand der Planeten.			
1	♄	im 17° 59'	♄
13	=	17 35	
25	=	17 12	
1	♄	= 10 47	♄
13	=	10 4	
25	=	9 42	
1	♄	= 4 0	♄
13	=	2 36	
25	=	1 5	
1	♄	= 12 19	♄
13	=	17 32	
25	=	23 13	
1	♄	= 3 35	♄
13	=	18 21	
25	=	3 7	♄
1	♄	= 0 18	♄
13	=	1 22	
25	=	25 11	♄

Junius hat 30 Tage.

M. T.	W. T.	Deutscher Kalender.	Zeit- Gleich.	M. T.	Franz. P. an 13	M. T.	Russischer
1	Ⓔ		— 2' 40''	12	D.	20	
2	Ⓔ	Ⓔ Pfingstf.	— 31	13	T.	21	6 Ⓔ.
3	Ⓔ	Ⓔ Pfingstm.	— 21	14	Q.	22	
4	Ⓔ		— 12	15	Ⓔ	23	
5	Ⓔ	Ⓔ Quatemb.	— 2	16	Ⓔ	24	
6	Ⓔ		— 1' 51	17	Ⓔ	25	
7	Ⓔ		— 41	18	Ⓔ	26	
8	Ⓔ		— 30	19	Ⓔ	27	
9	Ⓔ	Ⓔ Trinit.	— 19	20	D.	28	Ⓔ Pfing.
10	Ⓔ		— 7	21	P.	29	
11	Ⓔ		0' 55	22	D.	30	
12	Ⓔ		— 44	23	P.	31	
13	Ⓔ	Ⓔ Trobnl.	— 31	24	Ⓔ	1	
14	Ⓔ		— 19	25	Ⓔ	2	
15	Ⓔ		— 7	26	Ⓔ	3	
16	Ⓔ	Ⓔ 1 Trinit.	+ 6	27	S.	4	1 Ⓔ.
17	Ⓔ		++ 19	28	Ⓔ	5	
18	Ⓔ		+++ 31	29	Ⓔ	6	
19	Ⓔ		+++ 44	30	D.	7	
20	Ⓔ		+++ 57	1	P.	8	
21	Ⓔ		+++ 1' 10	2	D.	9	
22	Ⓔ		+++ 23	3	P.	10	
23	Ⓔ	Ⓔ 2 Trinit.	+ 36	4	Ⓔ	11	2 Ⓔ.
24	Ⓔ	Ⓔ Job. Täu f	+++ 49	5	Ⓔ	12	
25	Ⓔ		+++ 2' 2	6	Ⓔ	13	
26	Ⓔ		+++ 15	7	Ⓔ	14	
27	Ⓔ		+++ 28	8	Ⓔ	15	
28	Ⓔ		+++ 40	9	Ⓔ	16	
29	Ⓔ	Ⓔ Pet. Paul	+ 52	10	D.	17	
30	Ⓔ	Ⓔ 3 Trinit.	+ 3' 4	11	P.	18	3 Ⓔ.

Majus.

Fasten bis Pet. u. Paul.

Junius.

⊙ tritt in Ⓔ den 21. um 11 Uhr 16 Min. Abends. Sommers Anfang; längster Tag.

S o m m e r m o n d.

Der Tag nimmt zu bis den 21. 18 Min.

M. T.	Jüd. Kal. Siv. u. Tam.	L.	Mondwechsel.	M. T.	U.	Auf. M.	Unt. U.	M.
1	4 Sab.	5		1	3	59	8	1
2	5	6		5	3	57	8	3
3	6 Pfingst.	7		10	3	53	8	7
4	7 2tes F.	8	Erstes Viertel	15	3	51	8	9
5	8	9	d. 4. um 8 U.	20	3	50	8	10
6	9	10	37' B.	25	3	51	8	9
7	10	11		30	3	52	8	8
8	11 Sab.	12						
9	12	13						
10	13	14						
11	14	15		1	-	-	11	30n.
12	15	16	Vollmond	5	-	-	0	27v.
13	16	17	d. 12. um 6 Uhr	10	-	-	2	8v.
14	17	18	6' B.	15	10	25n.	-	-
15	18 Sab.	19	d. 12. in Erdf.	20	11	47n.	-	-
16	19	20		25	1	23v.	-	-
17	20	21		30	-	-	10	9n.
18	21	22						
19	22	23						
20	23	24	Leht. B. d. 20.					
21	24	25	um 7 U. 1' B.	1	♁	im 17° 3'		♁
22	25 Sab.	26		13	"	16 56		
23	26	27		25	"	16 30		
24	27	28		1	♂	9 32		♂
25	28	29		13	"	9 27		
26	29	30	in Erdn.	25	"	9 36		
27	30	1	Neumond	1	♃	0 12		♃
28	1 Tamuz.	2	d. 27. um 0 Uhr	13	"	28 50		♃
29	2 Sab.	3	1' B.	25	"	27 43		
30	3	4		1	♂	26 45		♂
				13	"	3 2		♂
				25	"	9 38		
				1	♀	11 43		♀
				13	"	26 28		♀
				25	"	11 12		♀
				1	♃	23 36		♃
				13	"	29 4		
				25	"	13 56		♂

Stand der Planeten.

Sichtbarkeit der Planeten.
 ♁ geht Morg. um 1 Uhr in Westen unter. ♃ ebenfalls wie der Uranus. ♃ befindet sich beiläufig um 10 Uhr Abends im Mittage. ♀ läßt sich Ab. niedrig in der Dämmer. noch auffinden, u. geht d. 2ten den Regulus nördlich vorbei. ♀ ist noch immer, jenseits der Sonne, nicht zu sehen. ♃ die Morgendämm. verhindert, ihn zu sehen.

1	♁	im 17° 3'	♁
13	"	16 56	
25	"	16 30	
1	♂	9 32	♂
13	"	9 27	
25	"	9 36	
1	♃	0 12	♃
13	"	28 50	♃
25	"	27 43	
1	♂	26 45	♂
13	"	3 2	♂
25	"	9 38	
1	♀	11 43	♀
13	"	26 28	♀
25	"	11 12	♀
1	♃	23 36	♃
13	"	29 4	
25	"	13 56	♂

Julius hat 31 Tage.

N. Z.	W. Z.	Deutscher Kalender.	Zeit: Gleich.	N. Z.	Franz. I. 13.	N. Z.	Russischer.
1	W		++ 3' 16''	12	D.	19	
2	W	M. Heimsf.	++ 28	13	T.	20	
3	W		++ 29	14	Q.	21	
4	W		++ 50	15	Q.	22	
5	W		++ 4' 1	16	S.	23	
6	W		++ 11	17	S.	24	
7	W		4 Trinit.	++ 21	18	O.	25
8	W	++ 31		19	N.	26	
9	W	++ 40		20	D.	27	
10	W	++ 49		21	P.	28	
11	W	++ 57		22	D.	29	Pet. P.
12	W	5 Trinit.	++ 5' 5	23	T.	30	
13	W		++ 13	24	Q.	1	
14	W		++ 20	25	Q.	2	5 G.
15	W	5 Trinit.	++ 26	26	S.	3	
16	W		++ 32	27	S.	4	
17	W		++ 38	28	O.	5	
18	W		++ 43	29	N.	6	
19	W		++ 48	30	D.	7	
20	W		++ 52	1	P.	8	
21	W	6 Trinit.	++ 55	2	D.	9	6 G.
22	W		++ 58	3	T.	10	
23	W	Jacobus.	++ 6' 1	4	Q.	11	
24	W		++ 2	5	Q.	12	
25	W		++ 4	6	S.	13	
26	W		++ 5	7	S.	14	
27	W		++ 5	8	O.	15	
28	W	7 Trinit.	++ 4	9	N.	16	7 G.
29	W		++ 3	10	D.	17	
30	W		++ 2	11	P.	18	
31	W		++ 5' 59	12	D.	19	

Junius

Julius.

☉ tritt in ♍ den 23. um 10 Uhr 8 Min. Vormittags.

Neumond.

Der Tag nimmt ab 1 St. 2 Min.

W. T.	Jüd. Kal. Tam u. Ab.	F. T.	Mondswechsel.	M. T.	Aufg. u. M.	Unt. u. M.
1	4	5		1	5 55	8 7
2	5	6		5	3 55	8 5
3	6	7	☾ Erstes Viert.	10	3 58	8 2
4	7	8	d. 3. um 6 Uhr	15	4 5	7 57
5	8	9	59' N.	20	4 9	7 51
6	9 Sab.	10		25	4 16	7 44
7	10	11		31	4 24	7 56
8	11	12				
9	12	13				
10	13	14	☽ in Erdf.		☽ Aufg. u. M.	☽ Unt. u. M.
11	14	15	☽ Vollmond	1	. . .	10 26n.
12	15	16	d. 11. um 9 Uhr	5	. . .	11 38n.
13	16 Sab.	17	29' N.	10	. . .	2 10v.
14	17 T. Er.	18		15	9 17n.	. . .
15	18	19		20	10 55n.	. . .
16	19	20		25	2 45v.	. . .
17	20	21		31	. . .	9 20n.
18	21	22				
19	22	23	☽ Letztes Viert.		Stand der Planeten.	
20	23 Sab.	24	d. 19. um 3 Uhr	1	↑ im 16° 50'	♄
21	24	25	55' N.	13	= 17 0	
22	25	26		25	= 17 14	
23	26	27		1	♄ = 9 46	♄
24	27	28	☽ in Erdn.	13	= 10 25	
25	28	29		25	= 11 1	
26	29	1	☽ Neumond	1	♄ = 27 12	♄
27	1 Ab.	2	d. 26. um 6 Uhr	13	= 26 40	
28	2	3	49' W.	25	= 26 27	
29	3	4		1	♄ = 15 2	♄
30	4	5		13	= 19 58	
31	5	6		25	= 27 11	
				1	♄ = 18 54	♄
				13	= 3 19	♄
				25	= 18 5	
				1	♄ = 24 21	♄
				13	= 19 14	♄
				25	= 13 43	♄

Sichtbarkeit der Planeten.
 ♄ bleibt bis 11 Uhr Ab. über dem westl. Horizonte. ♃ wird noch etwas in der Abenddäm. sich zeigen. ♀ ist am westlichen Himmel noch gut zu sehen. ♂ verliert sich fast im Abendlichte im Westen. ♀ bleibt noch unsichtbar. ♁ ist jenseits der Sonne noch versteckt.

Augustus hat 31 Tage.

N. F.	W. F.	Deutscher Kalender.	Zeitgleich.	N. F.	Franz. l. 15.	N. F.	Russischer.
1	☉		++ 5' 56''	15	T.	20	
2	☉		++ 53	14	Q.	21	
3	☉		++ 49	15	Q.	22	
4	☉	8 Trinit.	++ 44	16	S.	23	8 ☉.
5	☉		++ 39	17	S.	24	
6	☉		++ 33	18	O.	25	
7	☉		++ 26	19	N.	26	
8	☉		++ 19	20	D.	27	
9	☉		++ 11	21	P.	28	
10	☉		++ 3	22	D.	29	
11	☉	9 Trinit.	++ 4' 54	23	T.	30	9 ☉.
12	☉		++ 44	24	Q.	31	
13	☉		++ 34	25	S.	1	
14	☉		++ 23	26	S.	2	
15	☉	M. Simf.	++ 12	27	S.	3	
16	☉		++ 1	28	O.	4	
17	☉		++ 3' 48	29	N.	5	
18	☉	10 Trinit.	++ 36	30	D.	6	10 ☉.
19	☉		++ 23	1	P.	7	
20	☉		++ 9	2	D.	8	
21	☉		++ 2' 53	3	T.	9	
22	☉		++ 41	4	Q.	10	
23	☉		++ 26	5	Q.	11	
24	☉		++ 10	6	S.	12	
25	☉	11 Trinit.	++ 1' 55	7	S.	13	11 ☉.
26	☉		++ 38	8	O.	14	M. S.
27	☉		++ 22	9	N.	15	
28	☉		++ 5	10	D.	16	
29	☉		++ 47	11	P.	17	
30	☉		++ 30	12	D.	18	
31	☉		++ 12	13	T.	19	

JULIUS.

Tages d. Mutter Gottes bis d. 15.

AUGUSTUS.

☉ tritt in xx den 23, um 4 Uhr 33 Minuten Nachmittags.

E r n d t e m o n d.

Der Tag nimmt ab 1 St. 46 Minuten.

N. Z.	Jüd. Kal. Ab u. Elul	☾ Z.	Mondwechsel.	M. Z.	☉ Auf. u. M.	☽ Unt. u. M.
1	6	7		1	4 26	7 34
2	7	8	☾ Erstes Viertel	5	4 32	7 28
3	8 Sab.	9	d. 2 um 8 Uhr	10	4 40	7 20
4	9 Z. W.	10	6' W.	15	4 48	7 12
5	10	11	☾ in Erdf.	20	4 57	7 3
6	11	12		25	5 7	6 53
7	12	13		31	5 14	6 41
8	13	14				
9	14	15	☉ Vollmond d.		☾ Auf. u. M.	☾ Unt. u. M.
10	15 Fr. Tag	16	d. 10. um 0 Uhr			
11	16	17	18' N.	1	. . .	9 42n.
12	17	18		5	. . .	11 59n.
13	18	19		10	7 10n.	. . .
14	19	20		15	8 36n.	. . .
15	20	21		20	11 51n.	. . .
16	21	22		25	. . .	6 52n.
17	22 Sab.	23	☾ Letztes Viert.	31	. . .	9 18n.
18	23	24	d. 17. um 10 Uhr			
19	24	25	51' N.			
20	25	26	☾ in Erdn.			
21	26	27		1	♂ im 17° 26'	♂
22	27	28		13	" = 17 53	
23	28	29		25	" = 18 26	
24	29 Sab.	1	☉ Neumond d.	1	♂ = 11 29	♂
25	30	2	24. um 3 Uhr	13	" = 12 40	
26	1 Elul	3	3' N.	25	" = 13 41	
27	2	4		1	♂ = 26 34	♂
28	3	5		13	" = 27 10	
29	4	6		25	" = 28 0	
30	5	7		1	♂ = 1 28	♂
31	6 Sab.	8		13	" = 8 58	
				25	" = 16 40	
				1	♀ = 26 39	♀
				13	" = 11 21	♀
				25	" = 26 2	
				1	♂ = 26 19	♂
				13	" = 14 47	♂
				25	" = 28 57	

Sichtbarkeit der Planeten.

♂ geht Monds 9 Uhr in Westen unserer. ♄ eben so wie der Uran. ♃ bleibt noch bis etwa 10 Uhr am Abendhimmel. ♃ verliebet sich in der Dämmerung Monds in Westen. ♀ wird kaum, nöthlich dem Regulus, als Abendstern zu bemerken seyn. ♃ wird in Westen sch kaum etwas zeigen.

September hat 30 Tage.

N. r.	M. t.	Festlicher Kalender.	Zeit: Gleich.	N. r.	Franz. l. 13a. 14	N. r.	Russischer.
1	☾	12 Trinit.	0' 7"	14	Q.	20	12 G.
2	☾		25	15	Q.	21	Augustus.
3	☾		44	16	S.	22	
4	☾		1' 4	17	S.	23	
5	☾		23	18	O.	24	
6	☾		43	19	N.	25	
7	☾		2 3	20	D.	26	
8	☾	13 Trinit. (M. Geb)	24	21	P.	27	
9	☾		44	22	D.	28	September.
10	☾		3' 5	23	T.	29	
11	☾		26	24	Q.	30	
12	☾		46	25	Q.	31	
13	☾		4' 7	26	S.	1	
14	☾		28	27	S.	2	
15	☾	14 Trinit.	49	28	O.	3	
16	☾		5' 10	29	N.	4	Jours complem. l'an XIV. Vendemiaire.
17	☾		31	30	D.	5	
18	☾	Quatemb.	52	1	P.	6	
19	☾		6' 13	2	D.	7	
20	☾		34	3	T.	8	
21	☾		55	4	Q.	9	
22	☾	15 Trinit.	7' 16	5	Q.	10	
23	☾		36	1	P.	11	15 G.
24	☾		57	2	D.	12	
25	☾		8' 17	3	T.	13	
26	☾		37	4	Q.	14	
27	☾		57	5	O.	15	
28	☾		9' 17	6	S.	16	
29	☾	16 Trinit. (Michael)	37	7	S.	17	
30	☾		56	8	O.	18	

☾ tritt in H d. 23. um 1 Uhr 6 Minuten Nachmittags. Herbst Anfang; Tag und Nacht gleich.

H e r b s t m o n d.

Der Tag nimmt ab 1 St. 50 Min.

M. T.	Jüd. Kal.		Mondwechsel.	M. T.	Auf.		Unt.	
	El. u.	Tisr.			U.	M.	U.	M.
1	7		9 ☽ Erstes Viertel	1	5	20	6	40
2	8		10 d. 1' um 0 Uhr	5	5	27	6	33
3	9		11 24' B.	10	5	37	6	25
4	10		12 d. 2. ☽ in Erdf.	15	5	46	6	14
5	11		13	20	5	56	6	4
6	12		14	25	6	5	5	55
7	13	Sabat	15	30	6	15	5	45
8	14		16					
9	15		17 ☽ Vollm. d. 9.					
10	16		18 um 2 U. 3' B.					
11	17		19	1	.	.	10	3n.
12	18		20	5	.	.	1	2n.
13	19		21	10	6	30n.	.	.
14	20	Sabat	22	15	9	16n.	.	.
15	21		23	20	2	24v.	.	.
16	22		24 ☽ Letztes Viertel	25	.	.	6	23n.
17	23		25 d. 16. um 5 Uhr	30	.	.	9	56n.
18	24		26 1' B.					
19	25		27 d. 17. ☽ in Erdn.					
20	26		28					
21	27	Sabat	29	1	♃	im 18° 45'		♄
22	28		30 ☽ Neumond	13	=	19	24	
23	29		1 d. 23. um 1 Uhr	25	=	20	7	
24	1	Tisri N.	2 15' B.	1	♄	= 14	25	♄
25	2	(5566)	3	13	=	15	57	
26	3	3. Ged.	4	25	=	17	6	
27	4		5	1	♄	= 28	45	♄
28	5	Sabat	6 ☽ Erstes Viertel	13	=	0	14	♄
29	6		7 d. 30. um 7 Uhr	25	=	2	0	
30	7		8 28' N.	1	♄	= 21	13	♄
				13	=	29	11	
				25	=	7	20	♄
				1	♄	= 4	36	♄
				13	=	19	13	
				25	=	3	48	♄
				1	♄	= 4	21	♄
				13	=	4	36	
				25	=	23	18	ny

Sichtbarkeit der Planeten.

♃ geht in der Abenddämmerung unter ♄ in Gesellschaft des vorigen Planeten. ♃ bleibt bis halb 9 Uhr niedrig in Westen ♄ senkt sich um 7 Uhr Ab. unter den westl. Horizont. ♃ geht als Abendstern, zugleich mit dem Mars unter. ♄ ist dieses der Sonne unsichtbar.

October hat 31 Tage.

№. F.	№. F.	Deutscher Kalender.	Zeitgleich.	№. F.	Frans. Jan 14	№. F.	Russischer.	
1	9		10' 12''	9	N.	19	September.	
2	10		34	10	D.	20		
3	11		55	11	P.	21		
4	12		11' 11	12	D.	22		
5	13		29	13	T.	23		
6	14	17 Trin.	47	14	O.	24		October.
7	15		12' 4	15	O.	25		
8	16		21	16	S.	26		
9	17		37	17	S.	27		
10	18		53	18	O.	28		
11	19		13' 9	19	N.	29		
12	20		24	20	D.	30		
13	21	18 Trin.	39	21	P.	1		
14	22		52	22	D.	2		
15	23		14' 6	23	T.	3		
16	24		19	24	O.	4		
17	25		31	25	S.	5		
18	26		43	26	S.	6		
19	27		54	27	S.	7		
20	28	19 Trin.	15' 4	28	O.	8		
21	29		14	29	N.	9		
22	30		23	30	D.	10		
23	1		31	1	P.	11		
24	2		39	2	D.	12		
25	3		46	3	T.	13		
26	4		52	4	O.	14		
27	5	20 Trin.	58	5	O.	15		
28	6	G. Jud.	16' 2	6	S.	16		
29	7		6	7	S.	17		
30	8		10	8	O.	18		
31	9		12	9	N.	19		

○ tritt in den m. d. 23. um 9 Uhr 3 Minuten Abends.

W e i n m o n d.

Der Tag nimmt ab 1 St. 50 Minuten.

M. T.	Jüd. Kal. Tis u. Ma.	F. T.	Mondswechsel.	M. T.	Auf.		Unt.	
					U.	M.	U.	M.
1	8	9	☾ in Erdf.	1	6	17	5	45
2	9	10		5	6	24	5	36
3	10 B. Fest.	11		10	6	34	5	26
4	11	12		15	6	45	5	17
5	12 Sab.	13		20	6	53	5	7
6	13	14		25	7	1	4	59
7	14	15		31	7	12	4	48
8	15 E. Fest.	16	☽ Vollmond					
9	16 2tes.	17	d. 8. um 2 Uhr		☽ Auf.	☽ Unt.		
10	17	18	37' N.		U.	U.	M.	M.
11	18	19		1	.	.	11	1 n.
12	19 Sab.	20		5	.	.	2	29 v.
13	20	21		10	5	57 n.	.	.
14	21 P. Fest.	22	☽ in Erdn.	15	10	59 n.	.	.
15	22 E. Ende.	23	☽ Letztes Viertel	20	4	18 v.	.	.
16	23 Befehl.	24	den 15. um 11 U.	25	.	.	6	10 n.
17	24	25	30' W.	31	.	.	11	42 n.
18	25	26			Stand der Planeten.			
19	26 Sab.	27			♁ im 20°	29'	♄	
20	27	28		1	=	21	13	
21	28	29		13	=	22	0	
22	29	1	☽ Neum. den 22.	1	♃ =	17	49	♄
23	30	2	um 2 U. 8 N.	13	=	19	32	
24	1 March	3		25	=	20	47	
25	2	4		1	♃ =	3	0	♄
26	3 Sab.	5		13	=	5	8	
27	4	6		25	=	7	51	
28	5	7	☾ in Erdf.	1	♂ =	11	28	♄
29	6	8	☾ Erstes Viertel	13	=	19	52	
30	7	9	d. 30. um 3 Uhr	25	=	28	24	
31	8	10	49' N.	1	♀ =	11	5	♄
				13	=	25	34	
				25	=	10	1	♄
				1	♀ =	21	41	♄
				13	=	3	55	♄
				25	=	23	45	

Sichtbarkeit der Planeten.

♁ befindet sich hinter der Sonne. ♃ ist gleichfalls jenseits der Sonne verborgen. ♃ ist noch niedrig in Westen zu sehen. ♂ befindet sich in der Abenddämmerung kaum sichtbar. ♀ zeigt sich Abends in der Dämmerung, als Abendstern. ♄ kommt Morgens, über dem östl. Horizonte zu Gesichte.

November hat 30 Tage.

M. T.	W. T.	Deutscher Kalender.	Zeit- Gleich.	M. T.	Franz. Jan 14	M. T.	Russischer.
1	Ⓕ	2. Heil.	16' 14''	10	D.	20	October.
2	Ⓖ	2. Seelen	15	11	P.	21	
3	Ⓖ	21 Trinit.	15	12	D.	22	
4	Ⓖ		15	13	T.	23	
5	Ⓖ		14	14	O.	24	
6	Ⓖ		13	15	O.	25	
7	Ⓖ		8	16	S.	26	
8	Ⓖ		5	17	S.	27	
9	Ⓖ		15' 59	18	O.	28	
10	Ⓖ	22 Trinit.	54	19	N.	29	
11	Ⓖ	Martini.	48	20	D.	30	
12	Ⓖ		40	21	P.	31	
13	Ⓖ		32	22	D.	1	
14	Ⓖ	Gr. Don.	23	23	T.	2	
15	Ⓖ	Ebarfrei.	13	24	C.	3	
16	Ⓖ		2	25	C.	4	
17	Ⓖ	23 Trinit.	14' 51	26	S.	5	
18	Ⓖ		38	27	S.	6	
19	Ⓖ		25	28	O.	7	
20	Ⓖ		11	29	N.	8	
21	Ⓖ		15' 56	30	D.	9	
22	Ⓖ		40	1	P.	10	
23	Ⓖ		23	2	D.	11	
24	Ⓖ	24 Trinit.	6	3	T.	12	
25	Ⓖ		12' 48	4	O.	13	
26	Ⓖ		29	5	O.	14	
27	Ⓖ		10	6	S.	15	
28	Ⓖ		11' 49	7	S.	16	
29	Ⓖ		28	8	O.	17	
30	Ⓖ	Andreas.	7	9	N.	18	

Brumaire.

Frimaire.

Fasfens

⊙ tritt in ♈ den 22. um 5 Uhr 17 Minuten Nachmittags.

W i n d m o n d.

Der Tag nimmt ab 1 St. 26 Minuten.

M. T.	Jüd. Kal. Ma. u. Cis.	☾ T.	Mondwechsel.	M. T.	☉ Auf.		☽ Unt.	
					U.	W.	U.	W.
1	9			1	7	14	4	46
2	10 Sab.	11		5	7	21	4	39
3	11	12		10	7	30	4	30
4	12	13		15	7	38	4	22
5	13	14		20	7	45	4	15
6	14	15		25	7	51	4	9
7	15	16		30	7	57	4	3
8	16	17	☉ Vollmond					
9	17 Sab.	18	d. 7. um 2 Uhr					
10	18	19	23' B.					
11	19	20						
12	20	21	☾ in Erdn.	1	.	.	0	16 v.
13	21	22		5	.	.	5	11 v.
14	22	23	☾ Letztes Viertel	10	7	27 n.	.	.
15	23	24	d. 13. um 7 Uhr	15	0	48 v.	.	.
16	24 Sab.	25	12' N.	20	7	2 v.	.	.
17	25	26		25	.	.	7	44 n.
18	26	27		30	.	.	0	18 v.
19	27	28						
20	28	29						
21	29	30						
22	1 Cisley	1	☉ Neumond	1	♃	22° 24'		♃
23	2 Sab.	2	d. 21. um 6 Uhr	15	"	23 10		
24	3	3	2' B.	25	"	26 46		
25	4	4		1	♃	21 35		♃
26	5	5	☽ in Erdf.	13	"	23 11		
27	6	6		25	"	24 16		
28	7	7		1	♃	8 57		♃
29	8	8	☽ Erstes Viertel	13	"	11 28		
30	9 Sab.	9	d. 29. um 11 Uhr	25	"	14 1		
		10	30' B.	1	♃	3 28		♃
				13	"	12 15		♃
				25	"	21 13		
				1	♀	18 23		♀
				13	"	2 37		♀
				25	"	16 40		
				1	♀	5 24		♃
				13	"	24 39		
				25	"	13 17		♃

☾ Auf.	☽ Unt.
U. W.	U. W.

Stand der Planeten.

Sichtbarkeit der Planeten.
 ♃ kommt Morgens um 5 Uhr in Ost. hervor.
 ♃ in Gesellschaft des Uranus.
 ♃ geht in der Mitte des Monats, um 5 Uhr Ab. unter.
 ♃ ebenfalls wie der Jupiter.
 ♃ bleibt noch als Abendstern bis halb 7 Uhr, sichtbar.
 ♃ ist unsichtbar.

December hat 31 Tage.

M. F.	W. F.	Teutscher Kalender.	Zeit- Gleich.	M. F.	Franz. Jan 14	M. F.	Russischer.
1	☾	1 Advent	10' 44''	10	D.	19	25 ☾.
2	☾		21	11	P.	20	November. Philippi bis Christtag.
3	☾		9' 58	12	D.	21	
4	☾		54	13	T.	22	
5	☾		9	14	C.	23	
6	☾		8' 44'	15	C.	24	
7	☾		19	16	S.	25	
8	☾	2 Advent	7' 52	17	S.	26	
9	☾		26	18	O.	27	December.
10	☾		6' 58	19	N.	28	
11	☾		31	20	D.	29	
12	☾		3	21	P.	30	
13	☾		5' 54	22	D.	1	
14	☾		6	23	T.	2	
15	☾	3 Advent	4' 37	24	O.	3	
16	☾		8	25	C.	4	December.
17	☾	Quatemb.	3' 38	26	S.	5	
18	☾		8	27	S.	6	
19	☾		2' 38	28	O.	7	
20	☾		8	29	N.	8	
21	☾	Thomas	1' 38	30	D.	9	
22	☾	4 Advent	8	1	P.	10	
23	☾		0' 38	2	D.	11	December.
24	☾		8	3	T.	12	
25	☾	5. Christf.	23	4	C.	13	
26	☾	Stephan. 3. Ev.	52	5	C.	14	
27	☾		1' 22	6	S.	15	
28	☾		52	7	S.	16	
29	☾	n. Christf.	2' 22	8	O.	17	
30	☾		51	9	N.	18	December.
31	☾		3' 20	10	D.	19	

☉ tritt in ♍ d. 22. um 5 Uhr 39 Minuten.

Morgens. Winters Anfang; kürzster Tag.

W i n t e r m o n d.

Der Tag nimmt ab bis d. 22. 20 Minuten.

M. T.	Jüd. Kal.		Mondwechsel.	M. T.	Auf.		Unt.	
	Cisl. u. Th.	F.			U.	M.	U.	M.
1	10			1	7	58	4	2
2	11			5	8	3	3	57
3	12			10	8	6	3	54
4	13			15	8	9	3	51
5	14			20	8	10	3	50
6	15			25	8	9	3	51
7	16	Sabat	☉ Vollmond d. 6 um 1 Uhr	31	8	8	3	52
8	17		35' N.					
9	18		☽ in Erdnähe					
10	19							
11	20			1	.	.	1	26 v.
12	21			5	.	.	6	37 v.
13	22		☾ Letztes Viertel	10	9	6 n.	.	.
14	23	Sabat	d. 13 um 5 Uhr.	15	2	12 v.	.	.
15	24		3' B.	20	7	45 v.	.	.
16	25	Kirchw.		25	.	.	8	42 n.
17	26			31	.	.	2	38 v.
18	27							
19	28							
20	29							
21	30	Sab.	☉ Neumond	1	Dim	24° 5'		☾
22	1 Theb.		d. 21. um 0 Uhr	15	"	24 35		
23	2		35' B.	25	"	24 58		
24	3		d. 22. ☽ in Erdf.	1	☿	= 24 53		☾
25	4			13	"	= 26 9		
26	5			25	"	= 26 58		
27	6			1	♃	= 15 33		♃
28	7	Sab.		15	"	= 18 15		
29	8		☽ Erstes Viertel	25	"	= 20 59		
30	9		d. 29. um 4 Uhr	1	♂	= 25 42		♂
31	10 B. Jer.		11 47' B.	13	"	= 4 52		♂
				25	"	= 14 5		
				1	♀	= 23 37		♀
				15	"	= 7 13		
				25	"	= 20 20		
				1	♃	= 22 27		♃
				15	"	= 9 56		
				25	♁	= 21 28		♁

Sichtbarkeit der Planeten.

♂ steht Morgens über dem östl. Gesichtskreise. ♃ kommt Morg. 3 Uhr, in Osten hervor. ♃ ist jenseits der Sonne, unter ihren Stralen verborgen. ♃ ist gleichfalls hinter der Sonne versteckt. ♀ wird als schöner Abendstern immer länger sichtbar. ♀ kommt etwa d. 19. Ab. in S. W. zu Gesichte.

