

Verlag des lithographischen Instituts von Aruz & Comp.
in
DÜSSELDORF.

Neue Kunstblätter in größtem Format.

Die Nachtwache,

gemalt von REMBRANDT, lithographirt von A. MOUILLERON in Paris.

Mouilleron, als Lithograph unbezweifelt der erste Künstler unserer Zeit, hat das effectvolle Bild des niederländischen Meisters in genialer Auffassung, zugleich aber mit aller Treue und Sorgfalt auf den Stein übertragen und so wohl das Vorzüglichste was überhaupt in diesem Genre existirt, geleistet.

In zwei Ausgaben.

I. Abdrücke vor der Schrift auf chin. Papier 21 $\frac{1}{3}$ Thaler.

II. „ mit „ „ „ „ „ 10 $\frac{2}{3}$ „

POTRO VENERE BEI MONDAUFGANG

von **Andreas Achenbach**

und

SENNERINNEN AUF DEM NORWEGISCHEN HOCHGEBIRGE

von Professor **Hans Gude.**

Zwei Landschaften in prachtvollstem Farbendruck à 3 Thlr.

Der Dom zu Cöln in seiner Vollendung,

nach dem berühmten Dombilde von Prof. C. CONRAD lithographirt von F. STROOBANT.

I. Ausgabe in brillantem Farbendruck. Preis 5 Thlr. — II. Ausgabe in vollendetem Tondruck. Preis 2 $\frac{1}{2}$ Thlr.

C o d t e s W i l d.

Zwei Blätter, Pendants, in reichstem Farbendruck ausgeführt.

I. Waldschnepfe, Nashbeher, Grünspecht. II. Birkhahn, Feldhuhn, Wachtel.

Preis jedes Blattes 4 Thaler, auf breitem Rande mit weidmännischen Emblemen verziert 5 Thaler.

Walachische Post, von **Schreier**, grosses Kunstblatt in ausgeführter Kreidemanier mit Tondruck. 2 Thlr.

Kirchhof im Walde, von **Krüger**, in ausgeführter Kreidemanier mit Tondruck. 2 Thlr.

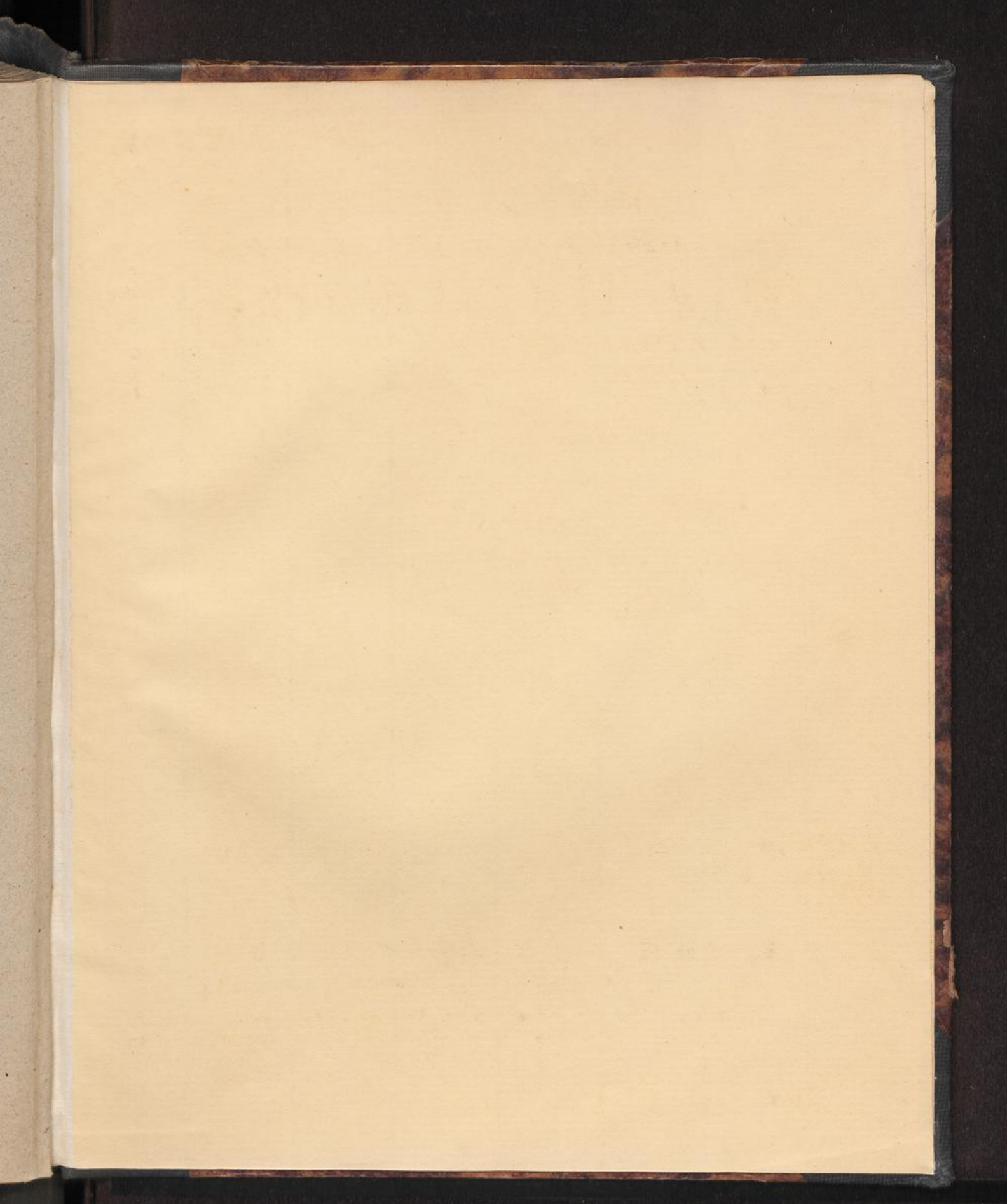
Neue Ausgabe des Prachtwerkes

Kunst und Literatur.

Ohne Text; 12 Blatt in 3 Lieferungen à 4 Thlr. Einzelne Blätter kosten 1 $\frac{1}{2}$ Thlr.

Zugleich empfehlen wir die in unserm Verlage erschienenen illustrierten Prachtwerke verschiedener Art zum Theil in Luxus-Einbänden und Prachtmappen, welche sich zu Festgeschenken ganz besonders eignen.

Das Verzeichniss derselben ist in allen Buchhandlungen zu haben.



61 $\frac{29}{30}$ 72 Log. 48 Tafeln 1 Liniertafel

4.

1.92

0.30

6.22