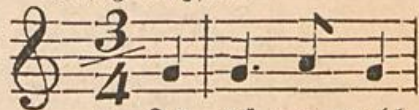


7. Ich wäre wohl fröhlich so gerne.

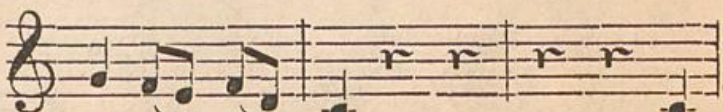
Mäßig langsam.



1. Ich wä = re wohl



fröh = lich so ger = ne und kann doch recht



fröh = lich nicht seyn, denn



Liebchen, das ist ja so fer = ne und



ich muß es las = sen al = lein = = = und



ich muß es las = sen al = lein.

2. In Treue wird's ewig nicht wanken,
Und hätt' es drum Jammer und Noth;
Doch kann es ja leicht mir erkranken,
Leicht kann es mir nehmen der Tod.

3. Noch kann es zwar Herzleid erdulden,
Noch kann es sich härmen mit Muth;
Doch Liebchen wird's nimmer verschulden,
Sein Herzchen, das ist ja so gut.

4. Drum will ich's stets lieben vom Herzen,
Und weil ich's muß lassen allein.
So will ich's auch lieben mit Schmerzen, —
Drum kann ich recht fröhlich nicht seyn.