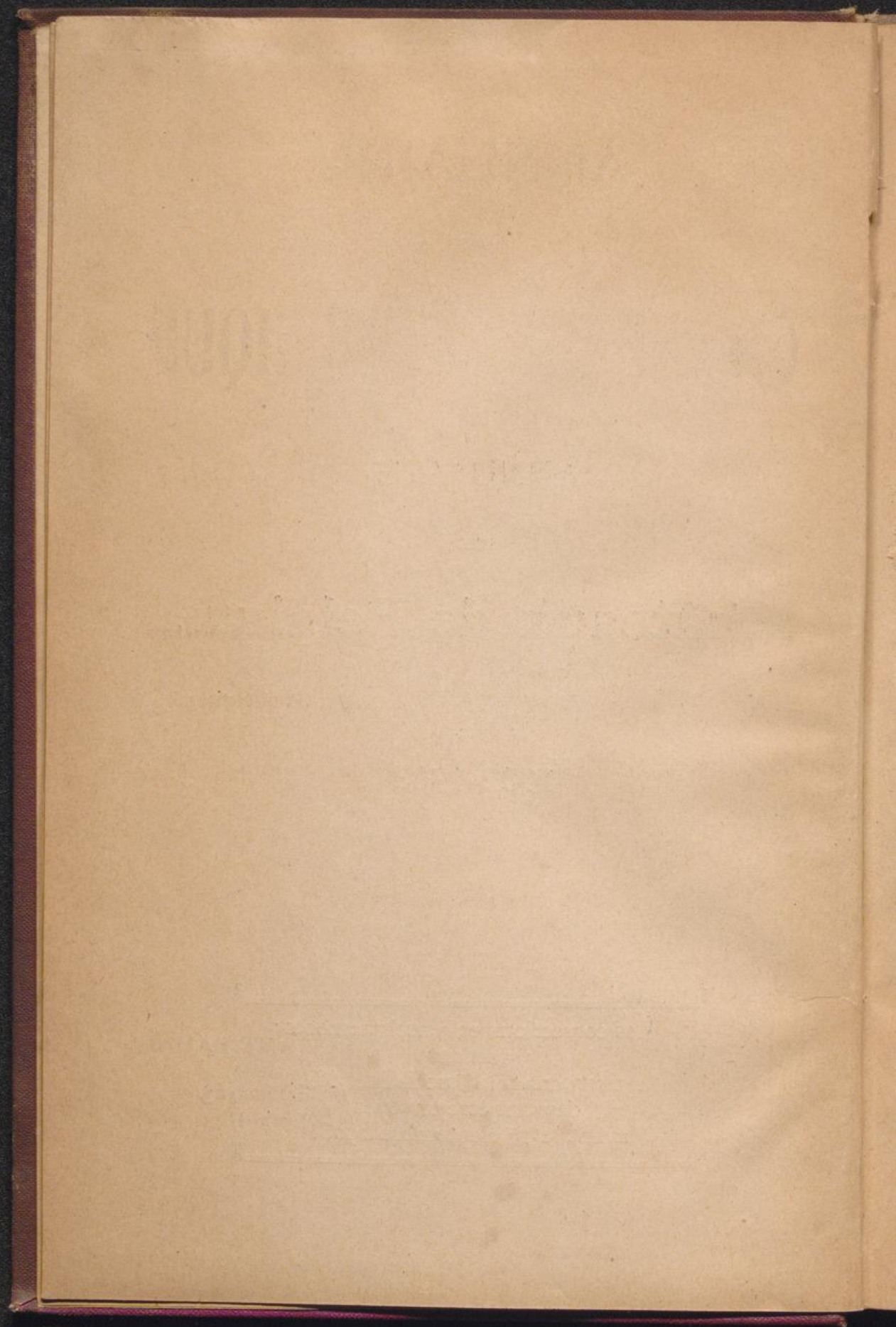


ANNUAIRE
DES
Châteaux de Belgique

1902-1903

Les corrections et renseignements
destinés
à figurer dans la prochaine édition
devront être envoyés
avant le 1^{er} Septembre 1903.



ANNUAIRE
DES
CHATEAUX DE BELGIQUE

RECUEIL

Contenant les Noms et Adresses
des Propriétaires et Locataires de Châteaux et Villas,
avec reproductions de Vues,
Notices descriptives, historiques et anecdotiques,
suivi d'une
Nomenclature par ordre de Communes.

~~~~~  
QUATRIÈME ANNÉE  
~~~~~

CONSTANT BAUNE

Editeur

50, RUE GRÉTRY, 50

Bruxelles

—
Téléphone 2505

G. in St. 3583
ve

+ H. R. W.

Note de l'Éditeur



Les notices publiées dans ce volume, faisant l'historique ou la description des châteaux qu'elles concernent, ont été extraites par nous de différents ouvrages, tels que :

La Belgique monumentale, historique et pittoresque, de M. Victor Joly ;

Les Délices du Pays de Liège, de Saumery ;


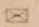
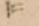


La Province de Namur pittoresque, monumentale, artistique et historique, par J. Gougnaud ;

Un Coin de la Hesbaye, le Concile et le Comté de Horion-Hozémont, par Vandriken ;

Nos Châteaux, nos Monuments, etc., du journal *Le Petit Bleu*.

D'autres notices nous ont été directement envoyées par les propriétaires des châteaux dont elles parlent : nous remercions sincèrement nos correspondants et souhaitons vivement, dans l'intérêt de notre **Annuaire**, dont le succès d'ailleurs va toujours grandissant, que leur exemple soit suivi.

Nous avons fait usage, dans le texte de chaque mention de l'Annuaire, de divers abrégés, à savoir :

-  château ;
-  bureau de postes ;
-  bureau télégraphique ;
-  station ;
-  téléphone.



26.9.941