

## Geleitworte



## KRAFTFAHRZEUGE WILLI GIERTZ

VERTRETER DER DAIMLER-BENZ AG

HÄNDLER DER AUTO UNION GMBH



MIT MODERN EINGERICHTETER WERKSTATT

Optische Achsvermessung – Elektronische Testgeräte – Lackier- und Trockenbox

RATINGEN – WILHELMSTRASSE 1-5 – TELEFON 3025

FAHRSCHULE

## Stefan Franzsander

Inhaber Erich v. Gersum

*VW · Opel-Record · Dürrkopp*

RATINGEN · Speestraße 42 · Fernruf 2520

## Rheinpreußen-Großtankstelle

Inhaber: Rudolf Stockfisch sen.

### RATINGEN

Speestraße / Ecke Freiligrathstraße – Fernruf 23 60

Hier werden Sie vom Fachmann bedient  
– 35jährige Erfahrung –  
Modernste Wagenpflege – Zubehör – Reifen



## Engel-Apotheke

O. SAMES

Apotheker und Lebensmittel-Chemiker

Ratingen - Hochstraße 4 - Telefon 3408



## Wilh. Goller Nachf. Metalle und Eisen

RATINGEN, Brunostraße 15 - Fernruf 26 13

## Constructa-Selbstbedienungs-Waschsalon

RATINGEN

Brunostraße 6 - Direkt am Marktplatz

TROCKENAUTOMATEN UND SB-HEISSMANGEL

## *Zum Geleit*

*Die Stadt Ratingen ist auch in den Jahren seit Erscheinen des letzten Adreßbuches erheblich angewachsen. Neue Wirtschaftszweige haben sich niedergelassen, alte sich vergrößert oder verändert. Die Bevölkerungszahl hat sich um fast 2000 Personen vermehrt. Für das Erscheinen eines neuen Adreßbuches waren diese Umstände maßgebend.*

*Da es nicht Aufgabe eines solchen Buches ist, nur reines Sammelwerk von Anschriften zu sein, sondern der praktische Zweck darin besteht, allen interessierten Kreisen greifbare Hilfe zu gewähren, glauben wir, daß gerade deshalb diese Neuauflage allseits begrüßt wird.*

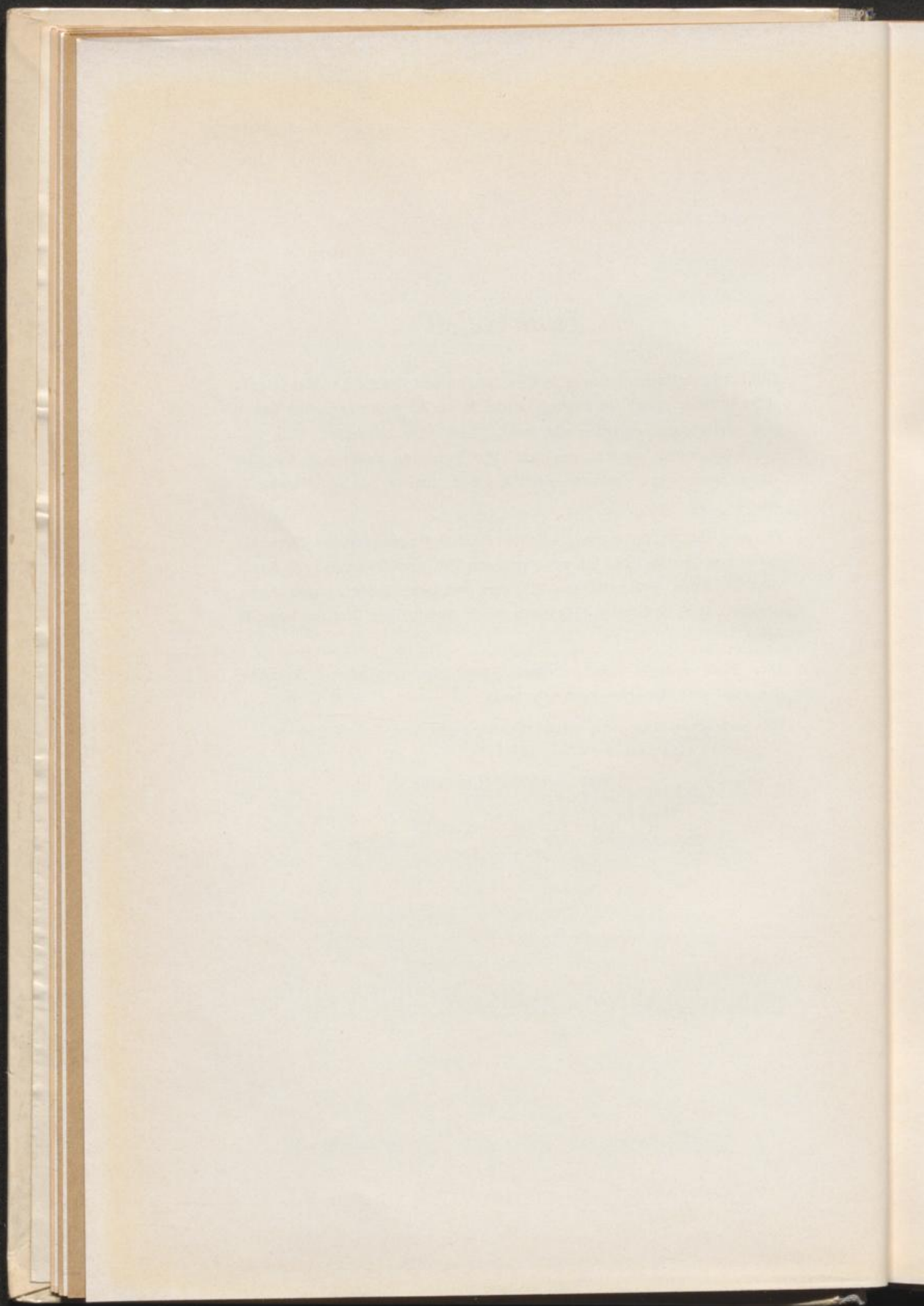
*Das Buch enthält den neuesten Stand des Behörden-, Namen-, Straßen- und Branchenverzeichnisses.*

*Wir wünschen ihm eine rasche Verbreitung und Anerkennung.*

*Für die Stadt Ratingen*

*Kraft  
Bürgermeister*

*Kortendick  
Stadtdirektor*



## *Geleitwort*

Das Amt Angerland mit den Gemeinden Angermund, Breitscheid, Eggerscheidt, Hösel, Lintorf und Wittlaer war bereits vor dem Kriege ein bevorzugtes Wohngebiet. Die reizvolle Landschaft, die Lage zwischen den Großstädten Düsseldorf, Duisburg, Mülheim und Essen sowie die günstigen Verkehrsverhältnisse waren für diese Entwicklung im wesentlichen maßgebend. Auch nach dem Kriege wuchs das Bestreben, in den amtsangehörigen Gemeinden Wohnung zu nehmen, noch stärker. Die Gemeinden haben diesen Wünschen Rechnung getragen, dadurch, daß Baugebiete erschlossen wurden.

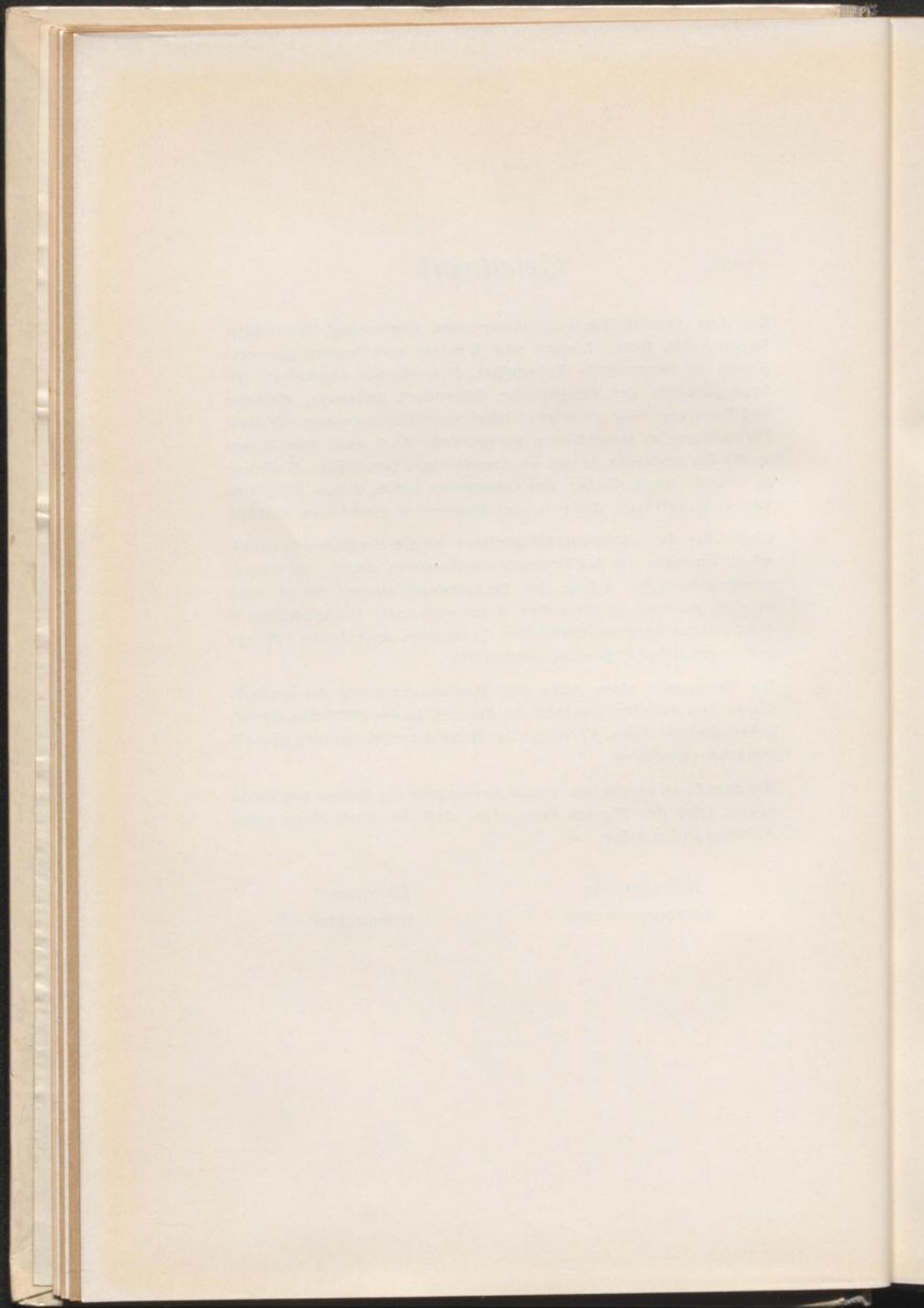
Gegenüber den Vorkriegsverhältnissen ist die Bevölkerung inzwischen um mehr als das Doppelte angewachsen. Durch die verantwortungsbewußte Arbeit der Gemeindepardamente ist es auch möglich gewesen, in sinnvoller Weise und unter Berücksichtigung der Struktur der amtsangehörigen Gemeinden gewerbliche Betriebe von wesentlicher Bedeutung anzusiedeln.

Die Herausgabe eines guten Adreßbuches entspricht den Bedürfnissen. Das Adreßbuch enthält die Anschriften der Behörden, öffentlichen Einrichtungen, Vereine, aller Haushaltungsvorstände und ein Branchenverzeichnis.

Mit dem Dank an alle, die an der Herausgabe des Buches gearbeitet haben, wird der Wunsch verbunden, daß das Buch einen guten Anklang finden möge.

*Holtschneider*  
Amtsbürgermeister

*Overmans*  
Amtdirektor



## *Vorwort*

*Das vorliegende Buch soll einen Überblick über Bevölkerung und Wirtschaft geben. In mühevoller Kleinarbeit wurden die Anschriften zusammengestellt und auf den neuesten Stand gebracht. Wir danken der Stadtverwaltung Ratingen und der Amtsverwaltung Angerland für ihre wertvolle Mitarbeit bei der Zusammenstellung des Adresenmaterials.*

*Es war das Bestreben bei der Herausgabe des Buches, nicht nur ein möglichst exaktes Einwohner- und Straßenverzeichnis zu schaffen, sondern gleichzeitig durch sorgfältige Bearbeitung aller Wirtschaftszweige das wirtschaftliche Gesicht dieses Gebietes zu zeigen.*

*Verlag und Redaktion haben sich bemüht, durch sorgfältige Bearbeitung aller zur Verfügung stehenden Unterlagen ein Nachschlagewerk im Sinne eines vollkommenen Helfers und Beraters für Wirtschaft und Privatbenutzer zu schaffen.*

*Verlag H. E. Kasper & Co., Köln*

