

Inhaltsverzeichnis
Geleitworte
Geschichte und Wirtschaft

Richard Stöver

Malerwerkstätten

Tapeten - Farben - Lacke - Fußbodenbeläge

5248 WISSEN / Sieg Holschbacher Str.7
Telefon: 25 72

Georg Konradi

MALERMEISTER

ANSTRICH – GERÜSTBAU – VERGLASUNG – FUSSBODENVERLEGUNG
WISSEN / SIEG

Taubenstraße 12 – Ruf : 23 87

Hausrat
Glas
Porzellan
Werkzeuge

WILHELM
Busch
WISSEN (Sieg), Rathausstr.30, Ruf 2421

**DER LADEN MIT DER FREUNDLICHEN
BEDIENUNG UND SELBSTBEDIENUNG**

ROBERT **SCHMIDT**



Eisenwaren · Werkzeuge · Beschläge · Hausrat
Öfen und Herde · Kühlgeräte · Waschmaschinen
Wissen/Sieg · Marktstraße 7 und Rathausstraße 22
Ruf 02742/2118 · Postfach 8

H. Kölschbach — Zentralheizungen

Lüftungs- und
Sanitäre Anlagen

LIEFERUNG

MONTAGE

WISSEN/SIEG

KUNDENDIENST

Köttinger Weg 3 · Ruf 2344

Wilhelm Schmidt oHG.

5248 Wissen / Sieg
Flachstraße 8 — Ruf : 3075 / 76



Elektro- und
Rundfunk-
Großhandlung



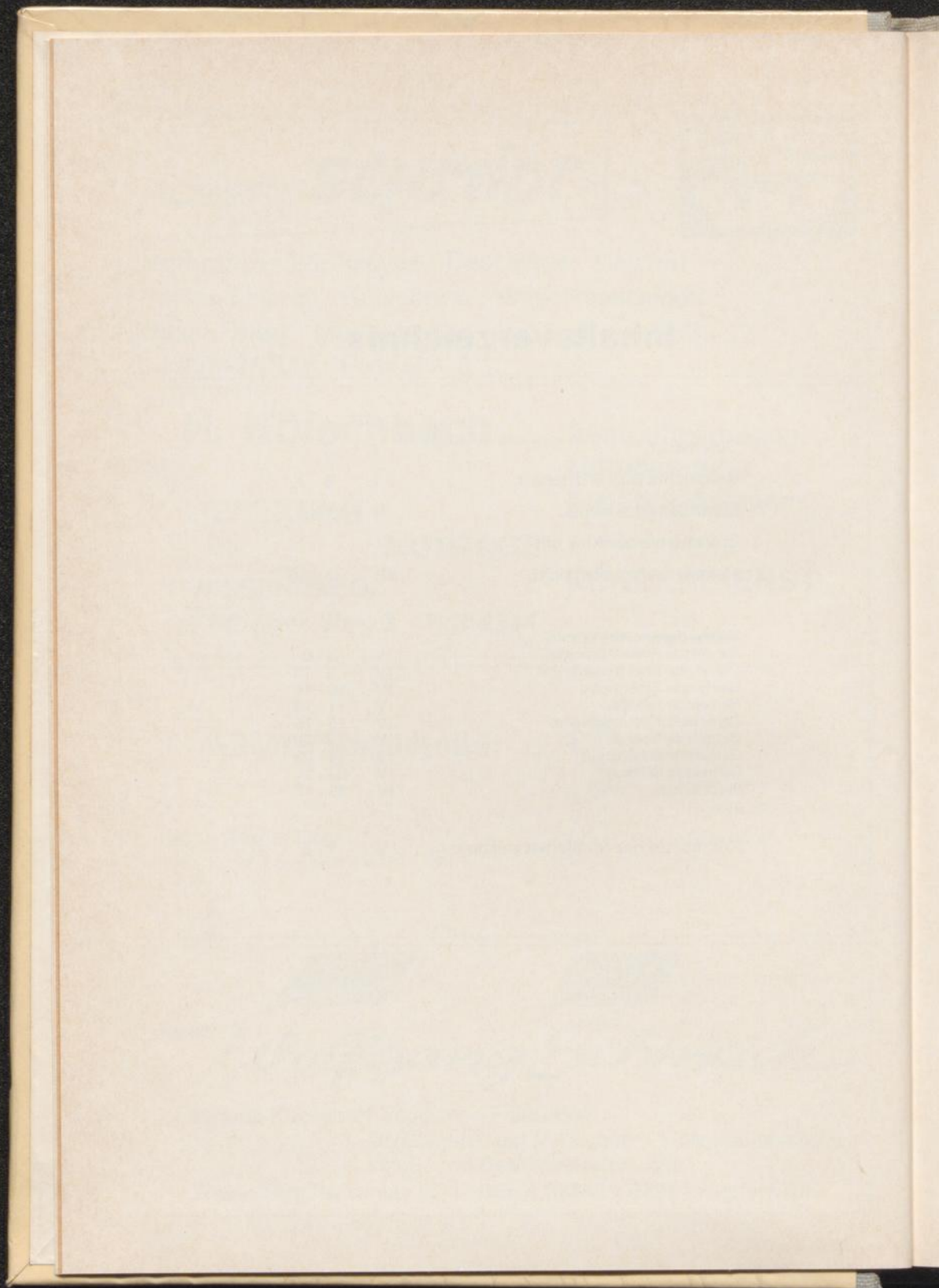
Wolfgang Schmuck

Parkett-Kunststoff-Teppich — Fußböden
Großhandel und Verlegung — Holzgroßhandlung
Wand- und Deckenvertäfelungen

Wissen/Sieg, Köttinger Weg - Ruf: (02742) 5737 - Postfach 190

Inhaltsverzeichnis

Geleitwort	I	3
Geschichte und Wirtschaft	I	5 - 7
Behördenverzeichnis	II	1 - 6
Branchenverzeichnis mit alphabetischer Übersicht	III	1 - 16
Verbandsgemeinde Wissen		
Gemeinde Birken-Bruchen	IV	3 - 8
Gemeinde Blickhauserhöhe	IV	8 - 10
Gemeinde Elberggrund	IV	10 - 11
Gemeinde Hövels	IV	11 - 13
Gemeinde Köttingerhöhe	IV	13 - 15
Gemeinde Nochen	IV	15 - 19
Gemeinde Schönstein	IV	19 - 23
Gemeinde Selbach	IV	23 - 24
Stadt Wissen	IV	25 - 47
Alphabetisches Straßenverzeichnis	V	1 - 9



Vorwort

Das vorliegende Buch soll einen Überblick über Bevölkerung und Wirtschaft geben. In mühevoller Kleinarbeit wurden die Anschriften zusammengestellt und auf den neuesten Stand gebracht. Wir danken der Verbandsgemeindeverwaltung für ihre wertvolle Mitarbeit bei der Zusammenstellung des Adressenmaterials.

Es war das Bestreben bei der Herausgabe des Buches, nicht nur ein möglichst exaktes Einwohner- und Straßenverzeichnis zu schaffen, sondern gleichzeitig durch sorgfältige Bearbeitung aller Wirtschaftszweige das wirtschaftliche Gesicht der Verbandsgemeinde zu zeigen.

Verlag und Redaktion haben sich bemüht, durch sorgfältige Bearbeitung aller zur Verfügung stehenden Unterlagen ein Nachschlagewerk im Sinne eines vollkommenen Helfers und Beraters für Wirtschaft und Privatbenutzer zu schaffen.

Verlag H.E. Kasper & Co., Köln

1907

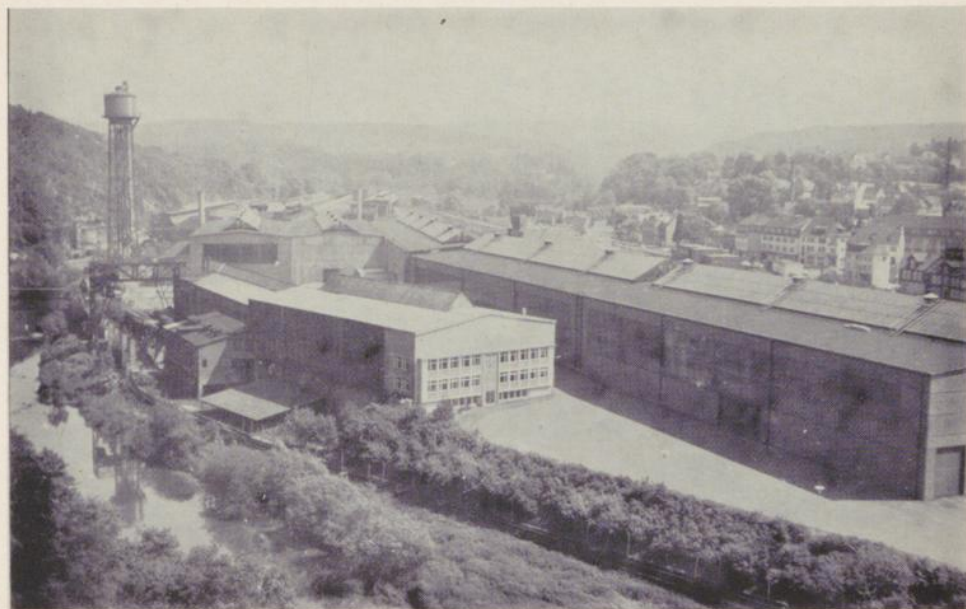
The first part of the book is devoted to a general survey of the history of the United States from the discovery of the continent to the present time. It is written in a clear and concise style, and is well adapted for use in schools and colleges.

The second part of the book is devoted to a detailed account of the political and social conditions of the United States at the present time. It is written in a clear and concise style, and is well adapted for use in schools and colleges.

The third part of the book is devoted to a detailed account of the political and social conditions of the United States at the present time. It is written in a clear and concise style, and is well adapted for use in schools and colleges.

The fourth part of the book is devoted to a detailed account of the political and social conditions of the United States at the present time. It is written in a clear and concise style, and is well adapted for use in schools and colleges.

The fifth part of the book is devoted to a detailed account of the political and social conditions of the United States at the present time. It is written in a clear and concise style, and is well adapted for use in schools and colleges.



Wissen mit Walzwerkgelände - aufgenommen vom Kucksberg

WISSEN -

aufstrebendes Zentrum im nördlichen Rheinland-Pfalz

mit den Gemeinden Birken-Bruchen, Blickhauserhöhe, Hövels, Nochen, Selbach und der Stadt Wissen (ca. 15 330 Einwohner).

Ideales Erholungsgebiet

Reizvolle Lage im Raume der Einmündung von Nister, Wisserbach, Brölbach und Elbbach in die Sieg, herrliche Flußtäler, wechselnde Landschaftsbilder, Schloß Schönstein, großer Campingplatz, lohnende Ausflüge in die Kroppacher Schweiz und ins Wildenburger Land. Hotels, Gaststätten, Cafés, Privatpensionen.

Aufstrebendes Industrie- und Wirtschaftszentrum

mit Weißblechwerk, Elektro-Schweißmaschinenfabriken, Kunststoff-fabrik, Brauerei, Branntweinbrennerei, Sägewerk, Lederhandschuh-fabrik, Kleiderfabrik, leistungsfähigen Gewerbebetrieben und Einzel-handelsgeschäften.



Wissen - Ansicht vom Löh

Fotos: (2) Thiem

Schul- und Sportzentrum

Neusprachliches Gymnasium, Berufsschule, Handelsschule, Haushaltsschule, Realschule, Techn. Bildungsinstitut, Volkshochschule, Hauptschulen, Volksschulen, Bildungsstätte für geistig behinderte Kinder, Massage-Praktikanten.

Modernes Stadion mit 15 000 Plätzen (Tribüne, Flutlichtanlage, Hartplatz), Hallenbad, beheizbares Freibad, Turnhalle, Schießsportstand, Segelflugplatz, Minigolfanlage.

Auskünfte: Verkehrsamt Wissen, Rathaus



Mittelhof