

Übersichtspläne der Theater.



	Seite
1. Stadt-Theater	3
2. Colosseum-Theater	5
3. Städtischer Saalbau (Großer Konzertsaal)	7
4. Städtischer Saalbau (Kammermusiksaal)	9
5. Städtischer Saalbau (Kruppsaal)	11



ESSENER CREDIT-ANSTALT

Lindenallee 29—41

ESSEN-RUHR

Lindenallee 29—41

Depositen-Kassen:

Essen-Rüttenscheid, Zweigerstraße 1 und Essen-West, Altendorfer Straße 281

Zweigniederlassungen:

Altenessen, Bocholt, Bochum, Borbeck, Bottrop, Dorsten, Dortmund, Duisburg, D.-Ruhrort, Gelsenkirchen, Hamborn, Hattingen, Herne, Homberg a. Rh., Iserlohn, Lünen a. d. Lippe, Mülheim-Ruhr, Münster i. W., Oberhausen (Rhld.), Recklinghausen, Wanne, Wesel, Witten.

Aktienkapital und Reserven

≡ 116 Millionen Mark ≡

Bankgeschäfte aller Art

Eröffnung von laufenden Rechnungen * Diskontierung von Wecheln * Domizilierung von Wecheln
Annahme von Bareinlagen zur Verzinsung * Scheck-Verkehr * Ausschreibung von Wecheln, Schecks sowie
von Reise-Kreditbriefen auf das In- und Ausland * An- und Verkauf sowie Beleihung von Wertpapieren

Besondere Abteilung für den Handel in Bergwerks-Aktien, Kuxen und Obligationen

An- und Verkauf von Geldsorten * Einlösung von Kupons * Ausführung von Börsenaufträgen * Ver-
sicherung von Wertpapieren gegen Kursverlust * Kontrolle über die Verlosung von Wertpapieren
Verwaltung offener Depots * Aufbewahrung verschlossener Depots * Vermietung von Tresorfächern
(Safes) in der feuer- und diebessicheren Stahlkammer der Bank

Vermögens- und Nachlaßverwaltung * Übernahme des Amtes als Testamentsvollstrecker.

Hotel zur Post / Essen

ERNST FELDHAUSEN

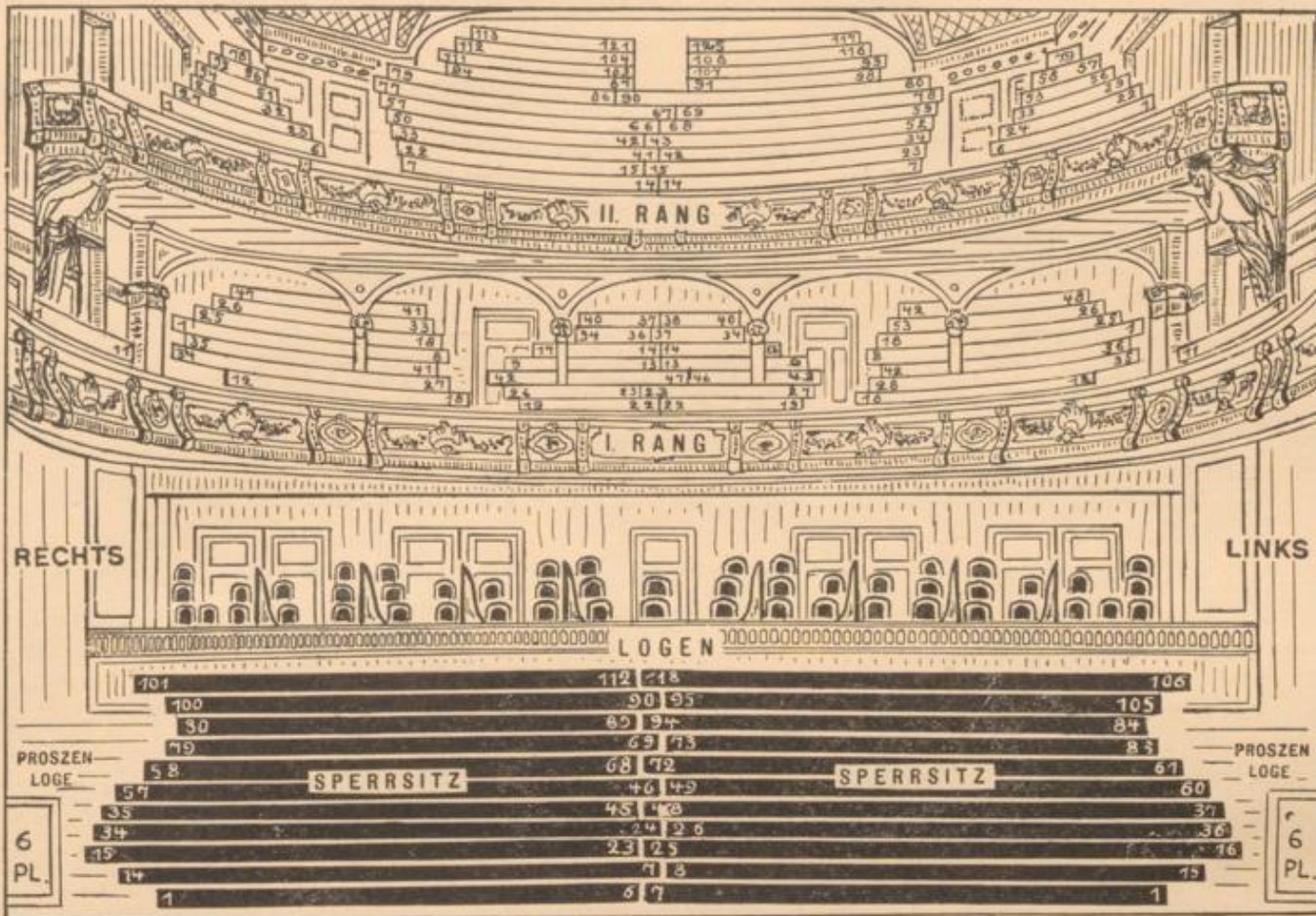
Kettwiger Str. 8-10 / Telephon 520

Spezial-Ausschank:

Brauhaus Essen

Kgl. Hofbräuhaus München

Anerkannt gute Küche.



Die Preise sind nicht feststehend und wechseln je nach den Aufführungen.

Moldrings & Fischer-Essen

Fernsprecher 433 und 735

Baugeschäft für

Hoch- und Tiefbau

Spezialabteilung für Beton- und Eisenbetonbau

Mechanische Schreinerei und Schlosserei

Mitteldeutsche Creditbank

Aktien-Kapital und Reserven 69 Millionen Mark.
Hauptniederlassungen: Frankfurt a.M. und Berlin.

Filiale Essen (Ruhr)

Akazienallee 16

Telegramme: Mitteldeutsche.

Fernspr. Nr. 157, 580, 960.

Wechsel-Diskont. Kredit-Gewährung. Verzinsung von Geldeinlagen.

Scheck-Verkehr.

Effekten-Abteilung. Kuxen-Abteilung.

Stahlkammern (Safes) zur Aufbewahrung von Wertpapieren und Wertgegenständen.

Adam Demaré & Essen (Ruhr)

Fernsprecher 3836

Julienstraße 35

Fernsprecher 3836

Spezialgeschäft für Stuck- und Putz - Ausführungen

Übernahme aller inneren u. äußeren Stuckdekorationen
und Putzarbeiten & Bildhauer- und Antragearbeiten

Gipsarbeitputz & Terranovaputz
Rabitzarbeiten & Kieswaschputz

Prima Referenzen

Kunststeinputz

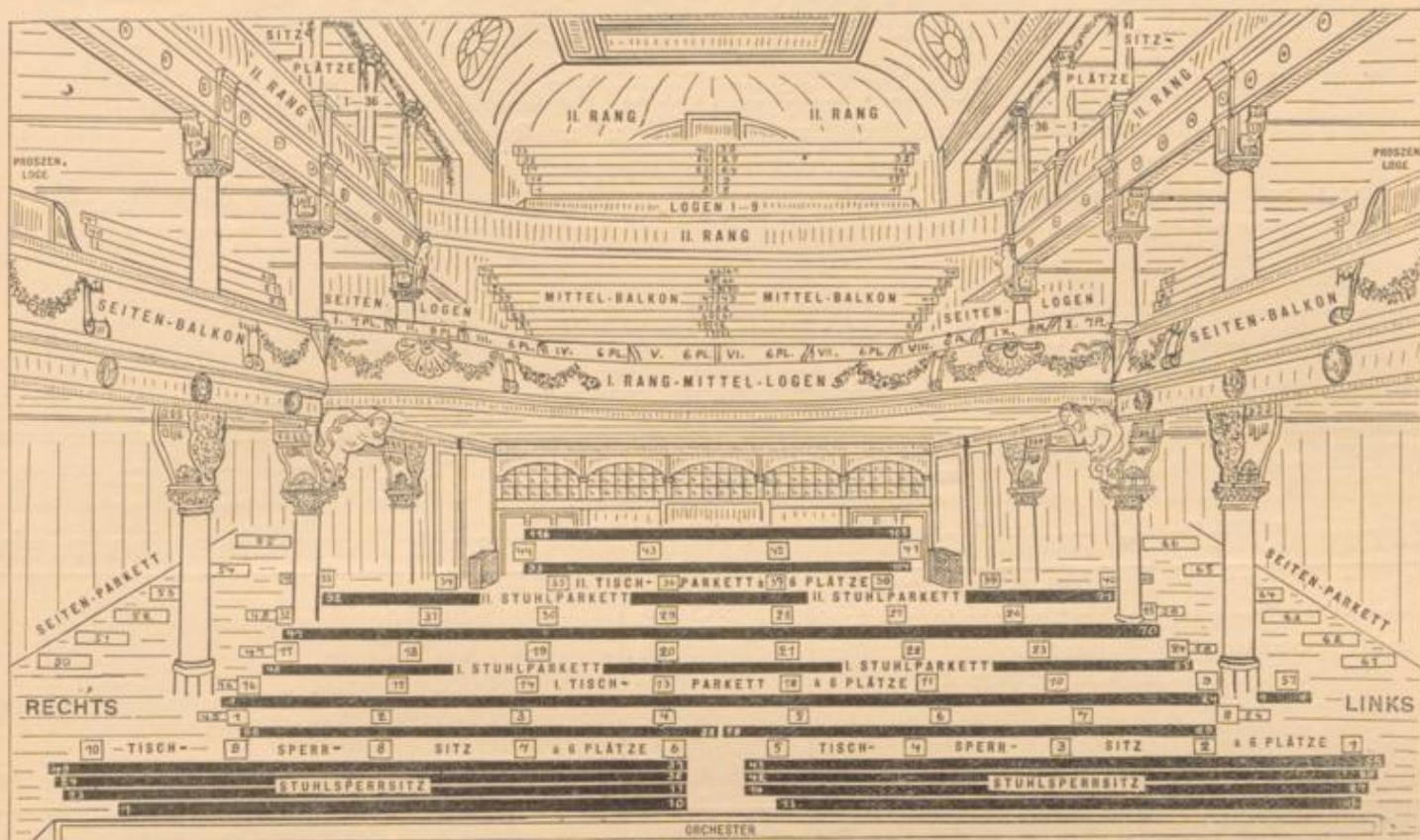
Prima Referenzen.

Kopstadtplatz 17.

Colosseum Theater.

(Direktion Emil Schulz.)

Das Theater faßt 2500 Personen.



Operetten-, Lustspiel- und Varieté-Aufführungen.
Die Preise sind nicht feststehend und wechseln je nach der Art der Aufführungen.

The illustration depicts three figures in early 20th-century attire. On the left, a man in a dark suit and top hat walks a small dog on a leash. In the center, a woman in a long, light-colored dress and a hat stands elegantly. On the right, a man in a dark suit and hat sits on a high-backed chair, leaning back. The scene is framed by a decorative border.

WILHELM KNAUP, ESSEN
 Huttropstrasse Nr. 27
 Anfertigung vornehmer
Herren- u. Damen-Kleidung
 Fernruf Nr. 7089

ATeliers
 QUARTIER
 ESSEN - R

GES. DRUCK

Prämiiert
auf der Gewerbe-
ausstellung Essen
und Düsseldorf.

F. Waßmann & Sohn

Vertreter des
Doerritwerkes
G. m. b. H.
München.

Bahnhofstraße Nr. 11 Essen (Ruhr) Bahnhofstraße Nr. 11
Fernsprech-Anschluß Amt Essen Nr. 139 :: :: Reichsbank-Girokonto

Spezial-Geschäft für Fußbodenbeläge, Wandbekleidungen, sämtliche Plattierungsarbeiten und Baukeramik

Vertreter von Villeroy & Boch in Mettlach, Merzig, Dresden.

Marmorwaren-Fabrik mit Maschinenbetrieb, Baumaterialien, Asphalt-Geschäft, Steinhauerei

Ernst Homey-Essen

Zementdielen- und Schwemmsteinfabrik mit Maschinenbetrieb

Merkur-Zementdielenwände

6 und 8 1/2 cm stark, mit Bandeisenverbund, garantiert stabil, feuersicher und freitragend.

Einfriedigungsmauern

8 1/2 cm, mit Eisenpfosten, billiger wie Beton- u. Ziegelmauer.



Merkur - Leichtsteine

fester und billiger als rheinische Schwemmsteine

Fabrik und Lager Altenessener Straße 140, Telefon 220

Wandbauindustrie, Zementgroßhandlung

Moritz Kohl-Essen



(Inhaber Moritz & Hubert Kohl, geprüfte Baugewerksmeister)
Gegründet 1863 Kaiserstraße Nr. 37 Fernsprecher Nr. 254

Bedachungs-Geschäft

AUSFÜHRUNG ALLER DACHEINDECKUNGEN

EIGENE BAUKLEMPNEREI

Sämtliche Klempner- und Installations-Arbeiten
Jährliche Unterhaltung von Dächern
GROSSES LAGER SÄMTLICHER FACH-ARTIKEL

BLITZABLEITER-FABRIK

Neu-Anlage und Revision von Blitzableitern
Kamin-Arbeiten ohne Betriebsstörung
KOSTENLOSE ANFERTIGUNG VON PROJEKTEN

Feinste Referenzen von Behörden, industriellen Werken, Kirchen, Privaten, Zechen usw.

Wilhelm Quensell, Essen a. d. Ruhr

Fernsprecher 728 und 2424

Baumaterialien jeder Art

Bedeutendes Lager — — Schnellste Lieferung

Marmorwaren-Fabrik

mit modernen maschinellen
Einrichtungen

Asphalt-Geschäft

Herstellung von Isolierungen
und Belägen

Plattierungs-Geschäft

Ausführung aller einschlägigen
Arbeiten in jedem Material

Kontor, Ausstellung, Hauptlager und Fabrik Schlenhofstraße Nr. 47a
am Eingang zum Bahnhof Essen-Segeroth

Städtischer Saalbau (Großer Konzertsaal).

Der Saal faßt 2000 Personen.



Die Eintrittspreise sind je nach den konzertgebenden Künstlern verschieden und werden jedesmal bekanntgegeben.

Hotel Vereinshaus Essen Bachstraße Nr. 11 gegenüber dem Hauptbahnhof



Kaufhäuser am Bahnhof

BACHSTRASSE

Neu erbaut. Ruhige Lage. Zentralheizung. Aufzug. Elektrisches Licht. Zimmer mit fließender Kalt- und Warmwasser-Anlage.

Vorzügl. Küche Feine Biere
Weinsalon Gute Weine

100 Fremdenzimmer u. Salons
von Mk. 2.50 bis 6.00 einschl. Frühstück
Sehr geeign. für Geschäftsreisende (Trinkgeldablösung)

Separate Ausstellungssäle
Grosse und kleine Festsäle

Fernsprecher des Niederrheinisch-Westfälischen Industriebezirks 3934 u. 7147
Postfach Nr. 347

Direktor: August Bosse

Rheinisch-Westfälische Bank für Grundbesitz Aktien-Gesellschaft Essen-Ruhr

Lindenallee 21



Fernsprecher 754 und 551

Wir übernehmen den An- und Verkauf, die Parzellierung und Verwertung von Grundstücken für eigene und fremde Rechnung, beteiligen uns an Grundstückstransaktionen jeglicher Art, vermitteln Hypotheken sowie alle im Grundstücksverkehr vorkommenden Geschäfte.

Reichsbank-Girokonto



Postscheck-Konto Cöln Nr. 2878

Göbel & Co.

Rosastraße 54 • Fernspr. 7015

Wohnung: Witteringstraße 66

Mechanische
Bau- und Möbelschreinerei
mit elektrischem
Betrieb

empfiehlt sich zur Anfertigung
sämtlicher Schreiner-Arbeiten

Prompte Bedienung ■ Beste Referenzen

Essen (Ruhr)

Carl Vanis

Essen (Ruhr)

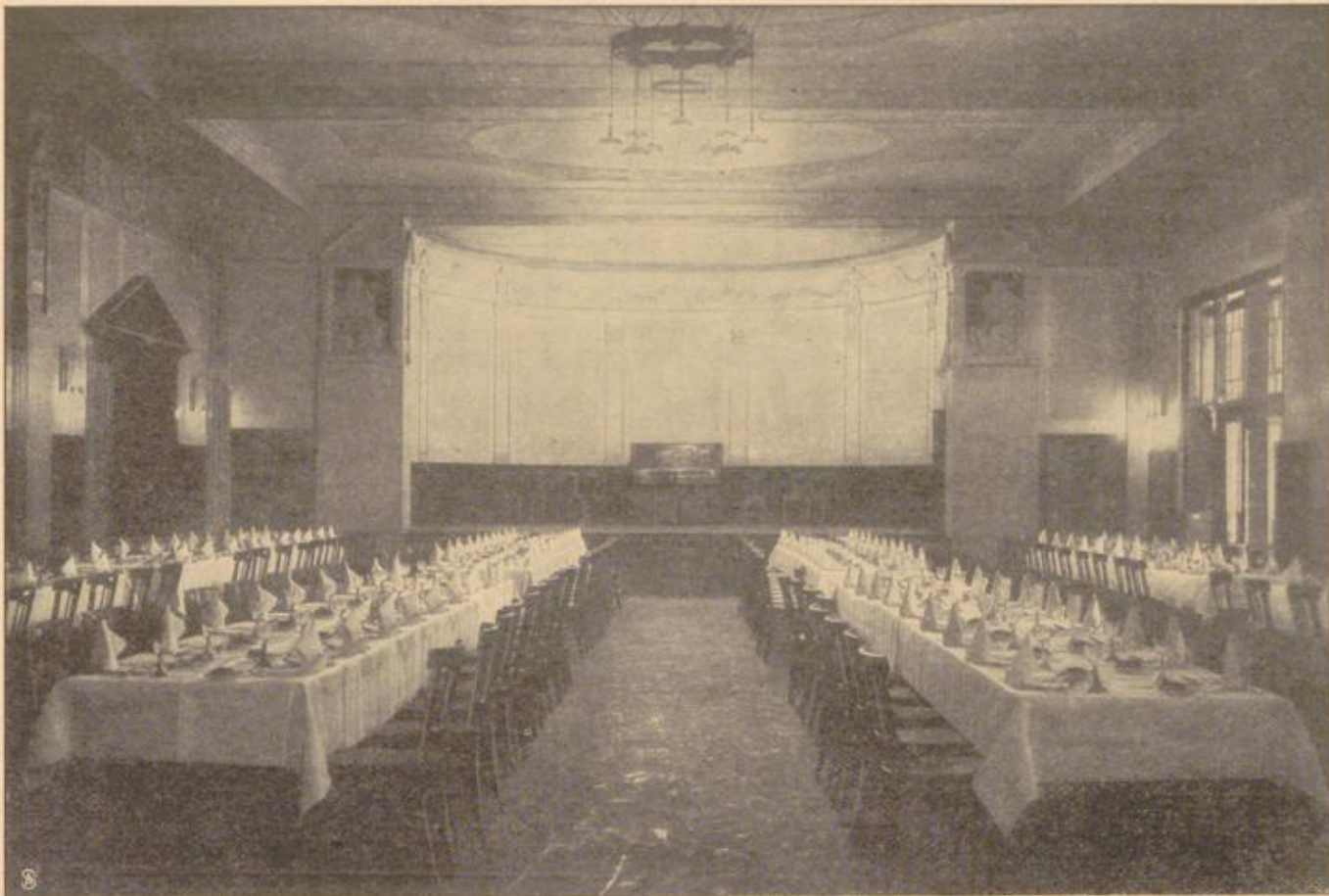
Varnhorststraße 5



**Feine Herren- und
Damen-Schneiderei**

Auch bei
selbstgestellten
Stoffen garantiere für
➡ guten Sitz ➡
u. sauberste Verarbeitung

Extra-Abteilung: **Aufbügelanstalt**
für Herren- u. Damengarderobe.



Die Eintrittspreise sind je nach den konzertgebenden Künstlern verschieden und werden jedesmal bekanntgegeben.

**GRAPHISCHE
KUNST-ANSTALT
KÖLLMANN & DAUVEN
ESSEN · HUYSSENSALLEE 75.
TELEPHON 5208.**

Herstellung von /
Strichätzungen, Prägeplatten in
Zink und Messing, Galvanos /
Autotypien, Photolithographien

Erstklassige
Entwürfe für Reklamedrucksachen

Braustüb'l

Inhaber: Walter Irl
Limbecker Platz 26 ■ Telephon 3796
Essen (Ruhr)



Spezial-Ausshank
des
Brauhaus Essen A. G.
und des
Königlichen Hofbräuhauses
München



Bestrenommierte Küche • Diners von 12-2 Uhr
Reichhaltige Tages- und Abend-Karte.

F. Richter

Erste und größte
Fourage-Hand-
lung am Platze
en gros / / / en detail

Gegründet 1870

Essen a. d. Ruhr

Telephon 1736 Jägerstr. 26 Telephon 1736

Das Städtische Leihamt zu Essen

Rheinische Str. 45, am Nordbahnhof

gewährt Darlehen

auf Goldsachen, Uhren, Kleidungsstücke, Wäsche
usw.

Pfanddauer 1 Jahr.

Die Zinssätze betragen:

- a) $1\frac{1}{4}$ Pfg. für jeden Monat und jede Mark bei Darlehensbeträgen bis zu 30 Mark.
- b) $\frac{5}{8}$ Pfg. für jeden Monat und jede den Betrag von 30 Mark übersteigende Mark.

Die in den Versteigerungen nicht verkauften Pfänder können in der Anstalt von jedermann freihändig gekauft werden. Es sind vorhanden: Uhren, Ringe, Kleider, Anzüge u. a.

Geschäftsstunden: Vormittags 8—12 Uhr,
nachmittags 3—8 Uhr, Samstags bis 9 Uhr,
Sonntagvormittags 8—9 Uhr.

Hermann Bohn Altenessen

Büro: Tunnelstraße 27 / Fernsprecher Amt Essen 7766

Baugewerksmeister

beeidigter Sachverständiger für den Handelskammerbezirk Essen—Mülheim—Oberhausen, bestellter Taxator für die hiesige Sparkasse. 1913 1914

Ausführungen von
Hoch- und
Tiefbauten

sowie gewerblicher Anlagen

Ruppel & Grauel Essen (Ruhr)

Julienstraße 42 ♦ Telephon 68 ♦ Julienstraße 42

Baugeschäft für Hoch- u. Tiefbau

Zimmerei. Neuanlagen für Hauskanalisation, Reparatur u. Umbau vorhandener Anlagen sowie Beseitigung von Kanalverstopfungen





Die Eintrittspreise sind je nach den konzertgebenden Künstlern verschieden und werden jedesmal bekanntgegeben.

Sonderabteilung in Beton- und Monierbauten

Baugeschäft für Hoch- und Tiefbau

A. Diehl / Essen

Kanal-, Industrie- u. Zechenbauten, Wohn- u.
Geschäftshäuser einschl. Projektbearbeitung

Telephon-Ruf 665, 666, 667. Spundwände * Eisenbetonpfähle Telephon-Ruf 665, 666, 667.

Die Schauburg

Telephon 3737

am Viehofer Tor

Telephon 3737



Das größte und schönste Kino Deutschlands

➡ 2000 Personen fassend ➡

Vorführungen wöchentlich von 4–11 Uhr

Sonntags von 11–1 Uhr, 3–11 Uhr

Philharmonisches Orchester

➡ 20 Künstler Ohne Konkurrenz ➡

Volkstümliche Preise von 30 Pf. an bis 1.50 Mk.

Führer

*durch Essens hervorragende Ver-
gnügungs-Etablissements, Wein-
stuben, Restaurants, Cafés, sowie
Ausflugsorte in der Umgebung.*

Städt. Restaurant Ostpark

Steeler Straße Nr. 137 * **Inhaber H. Niggstich** * Telephon Nr. 1331

Gemütliches, kühles Restaurant, Gesellschaftszimmer, herrliche
schattige Park-Anlagen mit Konzert-Platz und Musik-Pavillon
Großartige Aussicht von den Türmen des Wasser-Turmes

Dortmunder Unionbier sowie Märzen- und Bitterbier der Essener Actienbrauerei
Gute Weine — Kalte und warme Küche.

„Zum Wittelsbacher“

Inh. Franz Zimmermann
Steeler Straße 141, Fernsprecher 1488.
Spezial-Ausschank:

Dortmunder Actien-Bier.
ff. Küche.

Hotel „Groß-Essen“

Steeler Straße 17 · Fernsprecher 7017 · Großstädtische Restaurationsbetriebe · Hauptrestaurant
Bierstube · Vornehmes Familien-Café mit separater Weinstube und Bar · Konzert- und Festsaal
Täglich Konzerte · 3 Kapellen · 4 Sorten Bier.

30. neu eingerichtete Fremdenzimmer

Zentralheizung · Elektrisches Licht.

Besitzer **Carl Brenscheidt.**

RESTAURANT LUDWIG KIRSCHFINK

ESSEN (RUHR) / STEELER STRASSE 12-14 / BERGSTRASSE 7-9 / TELEPHON NR. 2955

Bürgerliches Bierlokal · Beliebter Treffpunkt in der Altstadt

Gutgepflegte Biere: hell, dunkel und Pilsener. Kalte und warme Küche zu jeder Tageszeit.

Restaurant

„Schwarzer Diamant“

E. J. Wingen, Essen-West, Frohnhausermarkt

**Modernstes u. besteingerichtetes Lokal
am Platze / Dortmunder Actien-Bier**

Separate Räume
für Vereine und Gesellschaften.

Bierstall Münchener Kindl,

Inh.: Jean Bungert,

Rellinghauser Straße 118, Telephon 7753,
Haltestelle Mollkestraße, Linien 3, 6 u. 14.

Tägl. Konzert = Damen-Streichorchester.

Kleine Bierpreise:

Essener Hell 0,4 l 20 Pfg. — Essener Bitter 0,35 l
20 Pfg. — Münchener Kindl 0,35 l 25 Pfg.

Separ. Likör- u. Weinstube. **Damenbedienung.**

Reform-Restaurant B. Hilgers

Bornstraße 16 :: Gegründet 1901

Vorzügliche vegetarische

und Fleischküche

Hotel „Berliner Hof“ ♦ Ill. Hagenstrasse 54-58

TELEPHON 88, 806

ESSEN a. d. Ruhr

TELEPHON 88, 806

Hotel und Weinrestaurant

I. Ranges, Stadtküche, Diners und Soupers an einzelnen Tischen. Sonn- und Feiertags zu den Soupers Tafel-Musik.

Die Weingroßhandlung „Berliner Hof“

empfehlen ihre reingehaltenen MOSEL-, SAAR- und BORDEAUX-WEINE. 0000 SCHAUMWEINE zu ORIGINALPREISEN VERKAUF einzelner PROBEFLASCHEN.

Stadtküche „Berliner Hof“

Stets das Neueste in Speisenfolgen. Sorgfältige Lieferung auch nach außerhalb.

Konditorei u. Café

Fritz Brendicke, Essen-Ruhr,
Rellinghauser- und Brunnenstraßen-Ecke
am Stadtgarten — Telephon 1503

**Spezialität: Torten,
Eis u. Baumkuchen**

Der Neuzeit entsprechend vornehm eingerichtetes Café.

Rest. „Zum Rüttscheider“

Fritz Hönnny
Rüttscheider Platz ∞ Telephon 1050.

**Schönstes und elegantestes Lokal
am Platze.**

Gesellschaftszimmer mit Klavier. Stehbierhalle. Diners von 12—2 Uhr. Dortmunder Löwenbräu und ff. Weine.

Das altbewährte Haus

Im weißen Rößl

Markt Nr. 14-15, gegenüber dem Rathaus
Fernsprech-Anschluß Nr. 7782

ist u. bleibt das größte u. renommierteste

Bierlokal Groß-Essens

In den volkstümlich behaglichen Räumen trinkt man von täglichen Zufuhren direkt ab Lagerkeller der Essener Aktienbrauerei das beste und süffigste Bier aus der stets frisch fließenden Quelle.

Die Vorzüglichkeit u. Billigkeit der reichhaltigen Küche ist weit u. breit bekannt.

Eigene Schlachtereier; große, neuzeitliche Kühlanlagen. Täglich wechselnde Spezialplatten. Diners von 12—2 Uhr. Geeigneter Treff- u. Verpflegungspunkt vor und nach dem Theater, Kolosseum usw. In den oberen, vornehmen Räumen jeden Abend erstklassige Künstlerkonzerte.

Inhaber: H. Hohmann jr.

HOTEL

Limbecker Hof

ESSEN, Bahnhofstraße 90-92
TELEPHON Nr. 876

Grösstes Konzert-Lokal Essens

Neu eingerichtete Hotelzimmer
Neu eröffnet:

„Bar Riche“

Vornehmste Aufmachung!
Besitzer JOSEF WILLNECKER

PRIVAT-PENSION,

Frau J. Jaeger,

MAXSTRASSE 22.

Erstklassige bessere Herrenpension.
Ia. möblierte Zimmer mit Pension.
• Essen auch außer dem Hause. •

Kathol. Gesellenhaus

Essen (Ruhr), Steeler Str. 36

Telephon 3825

gewährt Mitgliedern und Ehrenmitgliedern des Katholischen Gesellenvereins Unterkunft und Verpflegung

Restauration

Zum halben Hahn

Heinrich Kühler

Brandstr. 5 ESSEN (RUHR) Brandstr. 5

Original-Ausschank

„Cölsch Wies“ direkt vom Faß.

Privat-Pension

M. Finis, Rolandstraße Nr. 32

Möblierte Zimmer

Privat-Mittag- und Abendtisch

Wirtschaft „Waldhaus“

im Essener Stadtwald - - Inh. H. Mohr
TELEPHON 3999

**Schönster Ausflugsort
mit Blick auf Villa Hügel**

Empfehle guten Kaffee mit selbstgeb. Stuten, gute Biere, ff. Weine.
Gesellschaftszimmer.

Gasthaus

„Zur Margaretenhöhe“

Inh. Hugo Steck. :: Telephon 7733.
**Vornehmes Wein-, Bier- und
Café-Restaurant.**

**Schöner Garten, Terrassen,
Parkett-Kegelbahn.**
Diners von 12 bis 2 Uhr.

Privat-Pension

Geschwister Schmitz

Anerkann guter Mittag- u. Abendtisch
Reisenden bestens empfohlen

Surmannsgasse 4 Telephon 1536

3 Minuten vom Hauptbahnhof

FRILLENDORF.

Gastwirtschaft Theod. Hertz
Hubertstraße 150 a / Tel. Amt Essen 2297

Neues modernes Haus / Große
Gesellschafts-Zimmer mit Billard

Gutgepflegte Biere, reine Weine, vorzüglicher Kaffee / Bürgerliche Küche
Logis mit Frühstück von Mk. 1.50 an.

Hösel.

Restaurant und Sommerfrische **Zum Jägerhof**

Inhaber E. Kuhlen
direkt am Bahnhof Telephon Amt Ratingen 209
Großer Saal mit elektr. Klavier. Schattige
Gartenanlage. Gesellschaftszimmer. Feine
Kaffeerestoration. — Erstklassige Biere
Kalte und warme Küche — Pension.

Wegweiser für die Reise

Ostsee

Gegen
Rheumatismus
und Gicht

In allen Apotheken zu haben.

schnellstens **Asthenoid.** Aerztlich empfohlen.
wirkend ist:
General-Depot: **Feurig-Apotheke**, Berlin-Schöneberg.

AHLBECK. **AHLBECKER HOF**

Hotel I. Ranges.
Direkt am Strande gelegen. Große Terrassen. Elektrisch. Licht.
Fernsprecher Nr. 5. Gute Küche, zivile Preise.
Besitzer **Fr. Fehrmann.**

Kur- und Ostseebad **Ahlbeck**

Bahnstation zwischen Swinemünde und Heringsdorf, 2 km un-
mittelbar längs des Meeres gelegen, rück- u. seitwärts an Höhen-
züge mit meilenw. Hochwald gelehnt, besonders heilkräft. Klima,
weiter reiner Strand, 5 Seebadeanstalten (2 Familienbäder). Warm-
bad für alle med. Zwecke, elektr. Lichtbäder, Sonnenbad, Arzt, Apo-
theke im Orte, Konzerte, Reunions, Korsos, Jagdanst., Tennis- u. Spielpl.,
Eisenbahn- u. Dampfschiff-Verbindung mit Berlin und Stettin 3 Std.
Mäßige Preise, elektrisch Licht, 1911 über 20000 Badegäste.
Auskunft u. Prospekte kostenlos durch die Badedirektion sowie
den Verband deutscher Ostseebäder, Berlin, Unter den Linden 76a.

Reise- Auskunfts-Bureau

des
„Berliner Lokal-Anzeigers“
BERLIN SW 68,
Jerusalem Str. 53-54

Kostenlose Auskunft
über alle Badeorte.
Unentgeltl. Abgabe v. Prospekt.

Ostseebad Misdroy.
= Hotel und Pavillon = mit „Seestern“ und
„**SEEBLICK**“ Dependancen „**Haus Brandenburg**“
Strandpromenade, gegenüber dem Herrenbade. Haus I. Ranges. Fernsprecher Nr. 1. 87 Zimmer.
Elektrische Beleuchtung u. Zentralheizung in allen Räumen. Sommer u. Winter geöffnet. Automobil-
Garage.
Besitzer: **Paul Brandenburg.**

Ostseebad Zingst auf der Insel Zingst.
Bad mit herrlichem, gänzlich steinfreiem Strand und benachbarten
Nadel- und Laubwäldern. Einfaches, gemütliches Badeleben.
Viele Privatwohnungen, auch mit eingerichteten Küchen, mit
Veranden und Gärten etc. Einfamilienhäuser.
Auskunft durch die **Badeverwaltung.**



Größte Passagier-Dampfer der Ostsee.
Schnelldampfer-Verbindungen
bei besten Anschlüssen vom Binnenlande u. direkten Fahrkarten:
1. Stettin-Ostseebäder Pommerns u. Rügens bis Saßnitz
im Sommer täglich 11⁰⁰ ab Stettin etc.
Anschlußlinien täglich 2⁰⁰ abwechselnd direkt:
2. Saßnitz-Kopenhagen und nordische Länder
3. Saßnitz-Insel Bornholm.

Illustrierte Prospekte frei durch
Stettiner Dampfschiffs-Gesellschaft J. F. Braeunlich G. m. b. H., Stettin, Bollwerk 1b
und alle Reisebüros
Berlin, Bahnh. Friedrichstr.

Einzig direkte Verbindung
Stettin - Insel Bornholm - Seebad Vstad (Schweden)
mit Salonschnelldampfern.
Direkter Anschluss nach Kopenhagen - Wisby (Getland)
Stockholm - Mölle - Cap Kullen.
Konkurrenzlos billige Preise!
Besonders billige Rundreisekarten zur Baltischen Ausstellung
in Malmö mit Aufenthalt in Kopenhagen und auf Bornholm.
Reederei Fritz Baum, Stettin. Telephon 1688 u. 1689

Insel Rügen

Ostseebad Baabe

auf Rügen

Neuerbaute, große moderne Badeanstalten (Damen-Herren- und Familienbad). Mäßige Kurtaxe.

Gute Bahn- und Dampfverbindung. Schönster, breiter und tangfreier Sandstrand.

Herrlicher Wald. Prospekte kostenlos durch die Bade-Verwaltung.

Ostseebad Sassnitz.

Aufenthalt Ihrer Majestät der Deutschen Kaiserin im Jahre 1890.

Ältester u. renommiertester Badeort auf d. Insel Rügen. Kanalisation und Wasserleitung, elektrische Beleuchtung, kalte und warme Seebäder, Kreidebäder sowie medizinische Bäder aller Art. (Familienbad.) — Herrliche Buchenwäldchen, geschützt geg. Nord- u. Ostwinde. Tägliche Dampfer-Verbindung mit Stettin, Greifswald und Schwedem (Trelleborg). Dreimal wöchentlich Verbindung mit Bornholm. Eisenbahn-, Post- und Telegraphenstation. Prospekte gratis und franko. Weitere Auskunft erteilt bereitwilligst die **Badeverwaltung** und das **Verkehrs-Bureau des Verbandes Deutscher Ostseebäder**, Berlin NW, Unter den Linden Nr. 76.

Reise-Auskunfts-Bureau

des

„Berliner Lokal-Anzeigers“
BERLIN SW 68,
Jerusalem Str. 53-54

Kostenlose Auskunft über alle Badeorte.
Unentgeltl. Abgabe v. Prospekt.

SELLIN = Insel Rügen = Ostseebad und klimatischer Kurort.

Herrliche geschützte Lage, Laub- und Nadelwald, steinfreier Badestrand, Herren-, Damen- u. Familienbad, Warmbad mit Lesesaal und Musikzimmer, 600 m lange Landungsbrücke. Besuchszahl 1911: 14961. Sanatorium, Arzt u. Apotheke, Kanalisat. u. Wasserleitung, Kurhaus, Illustr. Prospekte grat. u. fr. durch d. Badedirektion.

Sellin auf Rügen. WALD-HOTEL

unmittelb. a. Wald, 6 M. v. Strand, herrl. geleg., mit schatt. Balk. u. Verand. Vorz. Verpfl. Tel. N. 2. Ganzjährig geöf. Geschäftsreis. empfobl. Hausdien. b. J. Zug a. Bahnh. West. **Adolf Oehlert**.

Sassnitz a. Rügen. BOTTCHER'S HOTEL

Dependance — Restaurant

Aussichtspavillon und Strand-Etablissement neben dem Kurplatz, vornehmsten Stiles. Diners à part. Wasserleitung, Kanalisation. Fernsprecher Nr. 1.

Mecklenburg

Ostseebad Arendsee in Mecklenburg.

Inmitten ausgedehnter Wäldchen und herrlicher Umgebung. Direkt an offener See. Steinfreier Badestrand. Stärkster Wellenschlag. Hoher Salzgehalt. Warmbadehaus. Badearzt. Feste Landungsbrücke. In den Villen und Hotels aller Komfort. Kurhaus. Konzerte. Besuchsziffer 1913: 10400. Bahnstation. Quellwasserleitung. Kanalisation. Elektr. Beleuchtung. Prospekte durch die **Badeverwaltung**.

Ostseebad Heiligendamm.

Hotel und Pension Scherpeltz, Haus I. Ranges. direkt am Buchenwald, nahe dem See, großes frdl. Zimmer mit vorzüglich Betten. Kühle Speisesäle, offene Glasverand., schöner schatt. Garten. Anerkannt beste Verpflegung. Zimmer v. 1—3 M. Verpflegung 4 M. pro Tag. Prosp. Verband deutsch. Ostseebäder, Neus ädtische Kirchstr. 15 und dem Besitzer. Tel. A. Doberan Nr. 41 **H. W. Scherpeltz**.

Boltenhagen i. M.

3 1/2 km von der Bahnstation Klütz. Dampfverbindung mit Lübeck u. Wismar. 3 km langer, steinfreier Strand, herrlicher Kiefernwald. Gute Promenaden. Landungsbrücke. Elektr. Licht. Prospekte durch die **Badeverwaltung** u. dem D. O. B. V.

Hotel u. Pension Chr. Qualmann Boltenhagen

unmittelbar an der Strandpromenade gelegen. Neuzeitlich eingerichtet. Sehr gelobt. Empfiehlt sich für längeren und kürzeren Aufenthalt zu mäßigen Preisen.
Auskunft durch den Besitzer **Chr. Qualmann**.

Ostseebad und klimatischer Kurort Brunshaupten i. Mecklenburg.

In Kiefern-Wäldchen unmittelbar an der See gelegen; Verbindung von Wald- und Seeluft, hoher Salzgehalt der See; starker Wellenschlag. Beste gesundheitliche neuzeitliche Einrichtungen. Kanalisation. Quellwasserleitung. Lesehalle. Kurhaus. Neuo Seebäder. 1913: ca. 16000 Fremde. Direkte Bahnverbindung mit allen Großstädten. Mäßige Preise. Prospekte: **Badeverwaltung und Büros des Ostseebäderverbandes**.

Ostseebad Müritz

Grand-Hotel Mecklenburger Hof und Dependancen.

Häuser vornehmen Ranges. Massive Gebäude. Ruhiges, feines Familien-Hotel auch für Wohnungsuchende. Besitzer: **Rob. Rath**.

Müritz in Meckl.

Ostseebad u. Waldluft-Kurort.

3 km langer, steinfreier Strand, größte ausgedehnte Wäldchen der mecklenburg. Seebäder, Familien- u. einzelne Bäder, 2 km lange Dünenpromenade. Zentralwasserleitung. Gute Chausseen, Dampfverbindung. Gut geführte Hotels, Pensions- u. Logierhäuser. Ill. Prosp. werden gratis verabfolgt. Die **Badeverwaltung**.

Ostseebad Müritz i. M. Hotel u. Pension Bellevue

am Wald, in unmittelbarer Nähe der Seebäder und der Dampfer-Landungsbrücke gelegen. Anerkannt gute Küche und Zimmer. Vor- und Nachsaison Preisermäßigung. Telephon 3. Prosp. gratis. Bes. **C. Kruse**.

GRAAL Ostseebad und Waldluftkurort.

Steinfreier Strand, meilenweite, alte Waldbestände. Familienbad, Sonnenbäder sowie einzelne Bäder. Bequemste Verbindungen über Rostock und Warnemünde. Gut geführte Hotels und Pensionen. Kleinere Logierhäuser. Zentral-Wasserleitung. Illustrierte Prospekte gratis durch die **Badeverwaltung**.

Rostock.

Hotel Fürst Blücher

Haus I. Ranges, in ruhiger Lage. Diners an kleinen Tischen von 1—4 Uhr, à Kuvert 2.— M.

Georg Menzel, langj. Küchenmst. I. Hans. Dtschl.

Gustav Knauer

Hospitateur Sr. Majestät des Kaisers und Königs und Sr. Kaiserl. Hohheit d. Kronprinzen

Berlin W 62. Lützow-Ufer 31

Nordsee

Borkum

genannt:
Die grüne Insel. Saison: 1. Juni bis 1. Oktober

Besucherszahl: 30 000. Täglich Dampfschiffs-Verbindung von Emden, Leer und Bremerhaven resp. Hamburg. Feste Anlegebrücke. Insel-Eisenb. Großart. Warm-Badeanstalt. Bedeutende Milchwirtschaft. Schönst. Strand. Starker Wellenschlag. Damen-, Herren- und Familien-Badestrand. nur reine, ozontreiche Seeluft. Allen hygienischen Anforderungen ist genügt. Neu angelegt: Wandelhalle (Kostenaufwand 1/2 Mill.) Reitbahn, Tennisplätze. Prospekt gratis. Die Badedirektion.

Borkum.

Strandhotel Jac. Bakker

Hotel 1. Ranges, 60 komfortabel eingerichtete Fremdenzimmer, in nächster Nähe des Bahnhofs, der Post und des Strandes gelegen. Pension von Mark 40 an. Juni, Septbr. ermäßigte Preise. Elektr. Licht. Telefon Nr. 19. Hausdiener am Bahnhof. Prospekt durch den Besitzer

Hotel und Pension Inselhalle

Nordseebad Borkum

Besitzer:
C. Schmidt

Bekannt f. beste Verpfleg. Pensionspreise: Für 1 Pers. im Juli u. Aug. 42 M. im Part. u. in d. 2. Etage, 45 u. 50 M. in d. 1. Etage, 36 u. 38 M. im Dachgesch. Für 2 Pers. 85 M. im Part. u. 2. Etage, 90, 95 u. 100 M. 1. Etage. Familien nach Uebereink. Im Juni u. Sept. 32,50 u. 36 M. pro Person. Man verl. Prosp. Tel. 228. Telegramm-Adr.: Inselhalle.

Wittdün

Herrlicher Strand, billige Bäder. Prospekte d. d. Badekommission.

Nordseebäder.

Cuxhaven

Beliebtes Nordseebad. 30,000 Gäste. Herren-, Damen-, Familienbad. 1816 gegründet. Gewaltiger Schiffsverkehr a. d. Elbmündung. Führer gratis.

Norderney

Das Königl. Nordseebad. Das größte Seebad Deutschlands. Die Insel des Sports. Die Stätte klassischer Muft. Höchste Besucherszahl 45000. Führer, Crispian kostenlos durch die Gemeindeverwaltung.

Norderney

Bremer Logierhäuser, direkt am Meer und den Bädern gelegen. 200 Zimmer. Mai, Juni, September ermäßigte Preise. Telefon 6. Prospekt.

Nordseebad Büsum

in Holstein (Bahnhofstation).

Vorzüglicher grüner Strand. Herren-, Damen- und Familienbad. — Kinderspielplätze. Elektrisches Licht. Kräftige Seeluft, neue Warmbäder. — Stete Gelegenheit zur Seefahrt u. lohnende Seehundsjagd u. Entenjagden.

Wattenlaufen.

Prospekte kostenfrei durch die Badekommission u. Auskunftsstellen des Nordseebäder-Verbandes.

Amrum-Norddorf.

Nordseepensionat Hüttmann Off. Meer. Reinst. Insektenklim. Keine Kurtaxe. Eig. Seebad. Strandbad. 30 Pfl. Licht. Wasserspülkanal. Wohn. mit Verpfleg. bei d. meist. Zimm. 4,25 M.; Mai, Juni, Sept. Ermäß. Ev. u. kath. Gottesdienst. Ausfahrt. Prosp. M. Hüttmann.

Westerland auf Sylt

32000 Besucher.

Die Königin der Nordsee.

Familien-Bäder.

Von der besten Gesellschaft bevorzugtes Seebad.

Warmbadehaus mit großem Inhalatorium. Warme See- und Süßwasserbäder. Kohlensäure-Bäder. Medizinische Bäder. Massage. Heilgymnastik. Stärkster Wellenschlag. Herrlicher Badestrand. Großartige Dünenlandschaften, Lawn-tennis, Bogenschießen, Segelsport, Seehundsjagden, Reunions, Konzerte, Theater usw. Tattersall. Neue Strandanlagen und Restaurants mit herrlichem Blick auf die stets bewegte See.

Man verlange kostenfrei Prospekt von der Badedirektion und sämtlichen Agenturen des Norddeutschen Lloyd, der Hamburg-Amerika Linie und den Annoncen-Bureaus von Daube & Co., Rud. Mosse und August Scherl.



Helgoland

Helgoland Die Perle der Nordsee

Sommer- und Winter-Kurort. Kanalisation. Elektrisch. Licht. Sommer-Saison: 15. Mai bis Mitte Oktober. Frequenz 1912: 322.2 Personen. Kühler Sommer, warmer Herbst. Stets reinste Seeluft, mildes u. gleichmäßiges Klima — Herrliche Seebäder. Badeanstalt mit Riesen-Schwimmbälle. — Segelsp. u. Theater. Jagd, Kurkapelle. Häufige Anwesenheit der Flotte. Dampfer-Verbindung täglich. Näheres durch die Badeverwaltung, sämtliche Neumann'schen Zigarrengeschäfte, den Verlag und die Prospekt-Ausgabestellen des Verbandes der Deutschen Nordseebäder.

Kurhaus Helgoland

Direkt am Strand gelegen, mit herrlicher Aussicht auf Düne und Meer. Komfortabel eingerichtete Zimmer. Vorzügliche Küche. Inhaber Robert Schneider, früherer Inhaber des Königin-Viktoria-Restaurants.

Reise- Auskunfts-Bureau

des
„Berliner Lokal-Anzeigers“
BERLIN SW 68,
Jerusalem Str. 53-54
Kostenlose Auskunft
über alle Badeorte.
Unentgeltl. Abgabe v. Prospekt.

Logishäuser I. Ranges.

Felseneck

Bester Aussichtspunkt
des Oberlandes
1910 eröffnet. Elektrisch. Licht, Kanalisation, Vakuum-
reinigung. Zimmer mit Balkons, hübscher Garten
am Klippenrand. Fernsprecher Nr. 38.

Helgoland. Hansahof Albertstr.

Hotel und Restaurant.
1910 neu erbaut. — Wasserspülung. — Haustelefon. — Elektrisches
Licht in allen Zimmern. — Logis 2,50, Pension 3,75. — Menü 1,20
und 1,50 M. Das ganze Jahr geöffnet. Willi Schulenburg.

Villa Seeblick

Am Süderstrande, der bevorzugtesten Gegend des Unterlandes, gelegen.
1911 renoviert. Kanalisation. Elektrisch. Licht.
Besitzer: J. Heinr. Siemens.

Helgoland-Unterland. Hotel Märkischer Hof

am Fuße der Treppe. Logis
à Person M. 2,50. Elektr. Licht,
Kanalisation, Zentralheizung.
Carl Stavenhagen.

Helgoland. „Gasthaus Helgolandia“

Logis mit und ohne Pension.
Menüs von M. 1,20 an. Bier
à Glas 20 Pf. Touristen empfohlen
Claus Reimers.

Helgoland-Oberland an der Treppe. „Villa Friederichs“

Große Zimmer mit Balkons, mit
herrl. Aussicht auf Düne u. Meer.
Kanalisation u. elektrisch. Licht

Schlesien, Riesen- und Isergebirge

Charlottenbrunn

Klimatischer Kur- u. Badeort. 476-544 m. Das ganze
Jahr geöffnet. Prospekte frei d. d. Badeverwaltung.

Bad Flinsberg

Im schlesischen Isergebirge,
524-970 m hoch, Bahnstation.
Gebirgs-Stahlquellen-Kurort.
Wintersportplatz. Natürliche arsen-, radioaktiv, Kohlensäure-
u. Moorbäder. Fichtenrindenbäder. Inhalationen. Brunnensand.
Angezeigt bei Bleichsucht, Frauenkrankheiten, Herz- und Nerven-
leiden, Gicht, Brustschwäche. Moderne Badeanstalten,
großes Kurhaus. — Besuch 15.000 Personen. Illustrierte
Prospekte frei durch die Badeverwaltung.

im schlesischen Isergebirge,
524-970 m hoch, Bahnstation.
Gebirgs-Stahlquellen-Kurort.
Wintersportplatz. Natürliche arsen-, radioaktiv, Kohlensäure-
u. Moorbäder. Fichtenrindenbäder. Inhalationen. Brunnensand.
Angezeigt bei Bleichsucht, Frauenkrankheiten, Herz- und Nerven-
leiden, Gicht, Brustschwäche. Moderne Badeanstalten,
großes Kurhaus. — Besuch 15.000 Personen. Illustrierte
Prospekte frei durch die Badeverwaltung.

im schlesischen Isergebirge,
524-970 m hoch, Bahnstation.
Gebirgs-Stahlquellen-Kurort.
Wintersportplatz. Natürliche arsen-, radioaktiv, Kohlensäure-
u. Moorbäder. Fichtenrindenbäder. Inhalationen. Brunnensand.
Angezeigt bei Bleichsucht, Frauenkrankheiten, Herz- und Nerven-
leiden, Gicht, Brustschwäche. Moderne Badeanstalten,
großes Kurhaus. — Besuch 15.000 Personen. Illustrierte
Prospekte frei durch die Badeverwaltung.

Bad Kudowa (Schlesien).

Herzheilbad

Natürliche Kohlensäure- und Moorbäder. Stärkste
Arsen-Eisenquelle Deutschlands. Herz-, Blut-,
Nerven- und Frauen-Krankheiten. Sommersaison 1. Mai
bis 1. November. Wintersaison: Januar, Februar, März.
Frequenz: 15.904, Bäder: 145.170, Aerzte: 19.

„Kurhotel Fürstenhof“ I. Ranges
120 Hotels, Logierhäuser.
Prospekte gratis durch die Badedirektion.

Bad Landeck i. Schlesien

450 m ü. Meer
Warme Schwefelquellen. Stärkste Radiumquellen
Deutschlands. Heilerfolge bei Frauen- und Nerven-
krankheiten, Gicht, Rheumatismus, Haut- und Gelenk-
leiden. Waldreichster Terrainkurort. Beliebte Sommer-
frische Wintersportplatz, Mineral- und Moorbäder,
Trinkbrunnen. Alle Anwendungsformen physikal.
Heilmethoden. Radium-Emanatorium. Besuchsziiffer:
1912 15.200 Personen. Elektrische Beleuchtung.
Hochquellen-Wasserleitung. Eisbahn. Telegraph
Fernsprecher.
Prospekte versendet die Städtische Bad-Verwaltung.

Hirschberg i. Schl.
Hotel Kaiserhof
Haus I. Rang. in vornehmst. Lage
der Stadt. On parle français, Eng-
lish spoken. Zentralheiz., elektr.
Licht, Bäder. Stall. Auto-Boxen.
Teleph. 59. Adolf Bühn, Bes.,
früher langjähriger Subdirektor
im Hotel „Der Kaiserhof“, Berlin.

Salzbrunn.
Kurpark-Hotel, fr. Kurhaus-Hotel
und Dependence „Posthof“
Vornehmstes Haus am Platze.
Direkt a. d. Kurpromenade geleg.
Eleg. neu eingerichtete Zimmer,
elekt. Licht. Mäßige Preise. Auf
Wunsch m. u. ohne Pens. Obst.

B **L**
Frauen-, Herz-
u. Nervenleiden
Blut- u. Stoffw-
Krankheiten,
Rheum, Gicht.
Grafschaft Glatz (Schles.)
Liebl. Gebirgskurort, stärkste
radiumhaltige, natürliche Stahl-
u. Moorbäder. Waldtheater.
Wohlf. Grundstücks-erwerb.
Günstige Kaufbedingungen
und Rentabilitätsaussichten. Wintertour u. Wintersport. Prospekte.

Bad Salzbrunn „Hotel Kaiserhof“
Besitzer Josef Jeschor. Telephon 393
direkt am Kurplatz gelegen, Weinhaus I. Ranges
Zimmer von 1,50 M. an. Vorzügl. Küche bei durchaus mäßigen Preisen.

Schreiberhau

Erster und größter klimatischer
Kurort im schlesischen Riesen-
gebirge für das ganze Jahr.

500-900 Meter über dem Meere.

Auskunfts- und Prospekt durch die Ge-
schäftsstelle des Verkehrsausschusses.

Ober-Schreiberhau. Hotel-Pension Lindenhof

Haus I. Ranges. In ruhiger, vollständig staubfreier Lage, im schönsten
Tale des Riesentales, mit herrlicher Aussicht auf das Hochgebirge
Sommer- und Wintersaison. Frühjahr und Herbst ermäßigte Preise.
Fernsprecher Nr. 3. Prospekte frei.

Harz

Stahlbad Alexisbad i. Harz
Hotel Försterling
 d. ganz. Jahr geöff., dir. i. Walde
 m. groß. Verand. Tel. Amt Harz-
 gerode Nr. 21. El. Licht. Bäd. i.
 eig. Bädh. Anerk. g. Z. u. Bett.
 Vorr. Verpf. Z. v. M. 1.25. Pens.
 inkl. Z. v. M. 4.50 an. Ill. Prosp.
 gratis. Direktor H. Frommann.

Altenau (Oberharz).
Hotel Rammelsberg
 mit Villa.
 I. Haus am Platze. Fernsprecher 3. Wintersport.
 Besitzer: **L. Rammelsberg.**

St. Andreasberg.
Hotel Deutscher Hof früher Hotel Kronprinz
 — Telephone 48. —
 Vollständig renoviert. Pension von 4-5 M. Schattiger Garten,
 herrliche Aussicht in nächster Nähe des neuen Bahnhofes.
 Bes. **Walter Schillingen,**
 langjähriger Oberkellner Hotel Deutscher Hof, Osterode (Harz).

St. Andreasberg Oberharz
 570 bis 650 m
 Höhenluftkurort f. Sommer u. Winter. Herrl., waldreiche
 Umgebung. Luft- und Sonnenbad. Ideales Skigebiet
 Prospekte und sonstige Auskunft d. d. Kurverwaltung.

St. Andreasberg
Hotel u. Pension Tannhäuser
 I. Rgs. Höchste Lage. Veranden,
 Gärten. Zentr.-Heiz. El. Licht,
 Bäder, Wasserspülung, Dunkel-
 kammer. Prospekte. Fernspr. 15.
 Bes. **F. Tannhäuser Wwe.**

Blankenburg, Harz.
Hotel Weisser Adler,
 Wein-Großhandlung.
 Erstes Haus am Platze, mit allem Komfort der Neuzeit ausgestattet.
 Zentral-Heizung. — Elektrisches Licht. — Bäder. Garten, Auto,
 Omnibus, Garage. **Wilhelm Frede,** Herzoglicher Hoflieferant.
 Zugleich Besitzer des Hotels Waldmühle auf Kloster Michaelstein
 eine halbe Stunde von Blankenburg, herrlich im Walde gelegen.

Kurhaus zu den Pfaunteichen
 600 m hoch, ruhige, staubfreie Lage, unmittelbar am Walde und Wasser. 1908 mit allem Komfort neu
 erbaut, elegant und modern eingerichtet. W.-C. Eigene elektr. Lichtanlage. Zentralheizung. Aner-
 kannt beste Verpflegung. Volle Pension von 4,50 bis 10 M. Postamt Clausthal. Diätetische Küche.
 Telephone Nr. 155. Das ganze Jahr geöffnet. Hotelwagen am Bahnhof.
20 Minuten von Clausthal-Zellerfeld entfernt.

Elend i. Oberharz.
 Höhenluftkurort und Winter-
 sportplatz, 15 Min. von Schierke,
 Station der Harzquerbahn
Hotel u. Pension Waldhöhe
 völlig renoviert, elektr. Licht,
 Zentralheiz., etc. Neuer Besitzer.

Blankenburg (Harz)
Dr. Müller-Rehm'sche
Kuranstalt

Physikalische und diätetische
 Therapie für Nervosität, Herz-
 leiden, Schlaflosigkeit. Auch im
 Winter gut besucht. Geschützte
 Lage. Zentralheizung. Elektr.
 Licht. Neue Badeeinrichtung.
Dr. Kölle.

Goslar (Oberharz).
Hotel Hannover
 Nächst d. Bhl., in ruhiger Lage,
 vis-à-vis den Parkanlagen
 des Klosters Neuwerk gelegen.
 Vornehm. Familienhotel I. Rg.
 Lesezimmer, Schreibzimm., Gesellschaftsräume. Elektr. Licht, Dampf-
 heizung i. all. Räumen. W.-C. Auto-Garage. Tel. 5. Bes. **L. A. Albrecht.**

Bad Harzburg
KÖNIGS-HOTEL
 früher Moritzburg. 5 Minuten von der Bahn, Hauptallee. Hans
 für Geschäftsreisende, Familien und Touristen. großes Restaurant.
 Elektr. Licht, Dampfheizung, Auto-Garage. Das ganze Jahr ge-
 öffnet. Wirklich solide Preise. Pension. Tel. 23. Bes. **H. König.**

Hotel National und Dependance Villa Jenny, Bad Harzburg.
 Tel. 14. Dir. **Julius Behnecke**, bisher 12 Jahre Dir. von Julius hall. Nächst.
 Hotel von den Eichen. 40 Zimm., 60 Betten. Voll. Pens. à Person 5 M. ohne
 Zimmer. Logis 1 Zimm. u. 1 Bett 2-4 M. Logis 1 Zimm. u. 2 Betten 4-10 M.
 Salon 6-10 M. Diner Table d'hôte 1 Uhr, à la carte jederzeit. Souper
 8 bis 10 Uhr. Vorausbestell. auf Wohnung, Diners u. Soup. erwünscht.
 Villa Jenny, nächste vorn. komfort. Villa am Kurpark u. Stadt. Badehaus.
 20 Zimm., 30 Betten mit u. ohne Pens. Hotelomnib. zu all. Züg. a. Bahnh.
 Ausk. u. Prosp. m. genauer Angabe grat. u. fr. Elektr. Licht. Auto-Garage.

HOHEGEISS
 Höchster Harzort
 Prosp. d. d. Kurverwaltung.

Ilsenburg i. H.
 Bedeutender Luftkurort.
 Prospekte gratis durch die Kurverwaltung.

Bad Lauterberg im Harz
 geschützt gegen Nordwest-, Nord- und Ostwinde.
 Elektrisches Licht. Wasserleitung. Wasserspülung.
 Neuer Kursaal. Prospekt durch **Badeverwaltung.**

Bad Lauterberg im Harz
Hotel Kurhaus
 Haus I. Ranges, das ganze Jahr geöffnet. — Zentral-
 heizung, elektrisches Licht. Besitzer: **C. Kleemann.**

Ilsenburg a. Harz.
Hotel Bösche
 I. Haus am Platze, elektr. Licht,
 Zentralheizung. Fernspr. Nr. 5.
 Autogarage. Bes. **C. Bösche.**

Bad Lauterberg (Harz)
Hotel Langrehr
 I. Haus am Platze,
 inmitten der Kuranlagen.
 Das ganze Jahr geöffnet.
 Zentralheiz. usw. Prospekt.
 Besitzer: **L. Langrehr.**

Bad Lauterberg i. H.
Hotel „Deutscher Kaiser“
 Gegenüber der Kurquelle, am Kurpark gelegen. Altrenommiertes
 Pensions- und Touristenhaus mit großem schattigen Garten und
 Veranden. Logis mit Frühstück 2.50 M., volle Pension von 4.50 M. an.
 Vorzügliche Verpflegung.
 Telephone 72. Besitzer **Georg Abt.**

Sanatorium Dr. Dettmar
 (fr. Ritscher).
Bad Lauterberg
 (Harz)

Hotel und Pensionshaus
Wiesenkauer Teich
 bei Bad Lauterberg im Harz, schönster Punkt des Südharz
 am 30 Meigen großen Gebirgsee. Gondeln. Gelegenheit zur
 Fischerei. Herrliche Buchen-, Eichen- und Tannenwälder.
 Kulante Pensionsbedingungen. Fernsprecher 18

Schierke i. Oberharz.
HOTEL WALDFRIEDEN
 Vornehme Familienpension. Höchste u. bevorzugt Lage. Anerk.
 vorzügliche Verpflegung. Aller Komfort. Zivile Preise. Vor- und
 Nachsaison Preisermäß. Das ganze Jahr geöffnet. Telephone Nr. 6.
 Telegr.-Adr.: Waldfrieden. Prospekte d. Besitzer **C. Schinke.**

Sommer und Winter be-
 sucht. Alle physikalisch-
 diätetischen u. sonstigen
 Behandlungsarten. Diät-
 küche.

Villen-Kolonie Barenberg, 1 Minute von
Barenberger Hof | **Schierke i. H.**
 (früher Kurhotel Waldpark) ohne Kurtaxe.
 In hervorragend schöner, absolut ruhiger Lage. Erstklassiges Haus
 mit großstädtischem Komfort. Warm und kalt Wasser in jedem
 Zimmer etc. Sommer- u. Wintersaison. Prospekte durch die Direktion

Sanatorium Schierke i. Harz
 Physik.-diät. Heilanstalt für Nerven-, Herz-, Magen-, Darm-
 und Stoffwechselkrankte, Erholungsbedürft. usw. Mod. Kurein-
 richt. Anerk. schöne, geschützte Lage. — Das ganze Jahr
 geöffnet. — Dependance: Kurhotel Barenberger Hof, siehe dieses.
 San.-Rat **Dr. Haug. Dr. Kratzenstein.**

Reise-Auskunfts-Bureau
 des **Berliner Lokal-Anzeigers**
 Berlin SW. 68.
Jerusalemstraße 53-54
 Rat und Auskunft kostenlos.

Thale u. Harz.
Hotel-Pension Prinzeß Brunhilde
 direkt am Eingang des Bodetales, unter Rolltreppe und Hexentanzplatz gelegen. Billiges und gutes Touristenhotel. Pension nach Uebereinkunft. Empfohlen vom Deutschen Offizierverein. Fernru 447.
Hermann Prüfer.

Marktplatz Wernigerode. Marktplatz
Hotel Golisches Haus
 am Rathaus.
 Viel besuchtes und gelobtes Hotel für Kaufleute und Touristen. **Großes Restaurant**, Diner 1,75, einzeln serviert. Kein Weinzwang. Das ganze Jahr geöffnet. — Plötzer Verkehr. — Hotelomnibus. Zentralheizung. Elektrisches Licht.
Marktplatz. Besitzer: W. Fricke. Marktplatz.

Wienrode bei Blankenburg, Harz
Hotel und Pension „Waldersee“
 höchstgelegenes Haus u. Waldesraum. Anerkannt gute Zimmer u. Betten. Vorzögl. Verpfleg. Volle Pension m. Zimmer v. M. 3,75 an. Eijg. Gespann a. Bahn. Feinspr. Blankenb. 487. Im Winter prächtvolle Rodelbahn. Rob. Kästner.

Thüringen

Sanatorium Am Goldberg
Bad Blankenburg, Thüringer Wald.
 Modernes Kurbelium für diät.-physikal. Heilweise. **Höchstzahl 50 Kurgäste**. Allerneueste Einrichtung. Röntgen. Gymnastik. Luftbäder. Beste Lage. Persönliche Benandlung. Vorzögl. Diät. Das ganze Jahr besucht. Prosp. i. rel. Tel. 44. Arzt u. Besitzer **Dr. Karl Schulze**.

Eisenach. Hotel „Thüringer Hof“
 4 Min. vom Bahnh., 6 Min. von der Trink- u. Wandelhalle entfernt. **Haus I. Ranges. Neubau 1912.** Höchst komfort. eingerichtet. 70 Zimmer mit ca. 90 Betten. Abgeschlossene Familienappartements. Hocheleg. Gesell.-schafts-Säle. Konferenz- u. Ausstellung-Zimmer. Prachtv. Bier- u. Weinrestaurant. Aufzug. Vakuum. Dampfheiz. u. elektr. Licht überall. Beste sanitäre Einricht. Kalt u. warm fließend Wasser in den Zimmern. Zimmer von M. 2,50 an. Bes. **Otto u. Carl Mattheus**.

Friedrichroda in Thüringen.
Pension Gielen
 — Station Reinhardabrunn. — Familien-Pension I. Ranges in schönster Lage. Behagl. Einrichtung. Bäder. W. C. Elektrisches Licht, la Ref., vorzögl. Verpfleg. Tel. 204. Jg. Mädchen finden Aufn. ohne Begleitung.

Bad Frankenhausen
 am Kyffhäuser. Radioaktives Solbad mit neuzeitlichem Inhalatorium. Solbäder beliebiger Stärke. Herrliche, waldreiche Umgebung. Saison 1. Mai bis 1. Oktober. Prospekt durch die Badedirektion.

Friedrichroda-Reinhardabrunn, besuchtester klimatischer und Terrainkurort im schönsten Teil des Thüringer Waldes; beliebter Winterkurort, 450-700 m hoch gelegen. Beliebter Nachkurort. Alle hygien. Einrichtungen der Neuzeit, vorzögl. Gesundheitsverhältnisse. Täglich Konzerte. Theater. Bergtheater. Auskunft und illustrierte Prospekte kostenlos. Beginn der Saison 1. Mai. **Städtische Kurverwaltung.**

Sanatorium Friedrichroda
 (vorm. Geh. San.-Rat Dr. Kothe)
 Moderne, erstklassige Kureinrichtungen, jeder Komfort, l. H. Schönste, ruhige Lage im eigenen Park. Jahresbetrieb. Prospekt. Besitzer und Leiter **Dr. med. Lippert-Kothe**.

Finsterbergen Thüringer Wald
 (500-600 m)
 Ruhig., nerventärkend. Höhenluftkurort nahe Inselfberg-Resort. Kein Fabrikrauch. Kurarzt ansässig. Wohnungen i. Kurhaus, Hotels, Villen, Pensions- u. Bauernhäusern. Konzerte, Reunions. Regelmäßig Omnibus- u. Autoverbind. zu allen Zügen. Auskunft-Prospekte nur d. Fremdenverkehrs-Verein.

Groß-Tabarz
Thüringer Wald, am Fuße des Inselfberges.
 Herrlich gelegene, viel besuchte Sommerfrische u. Luftkurort. Auskunft u. Prospekte durch d. Kur-Verwaltung.

Groß-Tabarz.
Hotel Post u. Villa Elsa
 Herrliche, ruhige Lage im Lauchgrund. Vornehmes Familienhotel. Elektr. Beleuchtung. Große Gärten. Auto-Garage. Fernsprecher Amt Tabarz 16. Prospekte kostenlos. **Besitzer: Paul Weber.**

Großtabarz.
Hotel und Restaurant „Deutscher Hof“
 Tel. 22. Vollständig renoviert. Elektr. Licht, Zentralheiz., Wasserspülung, Touristenzim., Garage. **Besitzer: W. Naundorf.**

Ilmenau. Hotel Sächsischer Hof
 Inhaber **E. Wandt**. Tel. 160. Haus I. R., verb. m. feinst. Rest. Neuerb. i. Mittelp. d. Stadt. Der Neuz. entspr. ausgest. Bäd. i. Haus. Vorz. Küche u. Kell. b. m. a. Pr. Stammk. Bezv. v. Geschäftsreis. u. Tour. Elektr. Garage. Ztr. Heiz. Omnibus zu allen Zügen.

Oberhof
 825 Meter über dem Meere. Bedeutendster und vornehmster Höhenluftkurort Mitteldeutschlands. Besuchtester Wintersportplatz, große Sportanlagen, Vorzügliche Unterkunft auch für Minderbemittelte. Prospekte und Auskunft durch die **Kurverwaltung.**

Oberhof i. Th.
Hotel Thüringer Wald
 Größtes und besteingerichtetes Haus am Platze. Zimmer mit Warm- und Kaltwasserleitung, Lift, Absteigequartier hoher und höchster Herrschaften. Eigentümer: **F. Fleischer.**

Meiningen.
Hotel Sächsischer Hof
 am Engl. Garten. Sommerfrische „Helenehöhe“ 460 m. **F. Gröbler** Herzogl. Hoftraiteur.

Salzungen (Thür.) Solbad u. Inhalatorium.
 Großer Solreichthum von 5 und 27% Salzgehalt, stark brom- u. jodhaltige Mutterlauge. Großes, modern ausgestatt. Inhalatorium nach Wassmuth, Heyer, Körtling etc. Pneumat. Kammern u. Apparate. Sauerstoff- u. Lignosulfid-Inhalationen. Gradierhäuser zu Kurzweck. m. eigenart. Einrichtungen versehen, wie in keinem anderen Bade. Sol-, Moor- u. kohlenensäurehalt. Solbäder. Trinkkur. Saison: Anfang Mai bis Anfang Oktober. Ausl. Prosp. kostenfrei. **Die Badedirektion.**

Solbad Salzungen
Hotel und Pension Waeltz
 gegenüber dem Hauptbahnhof und zunächst den Kuranstalten gelegen. Näheres durch Prosp. **Bes. W. Waeltz.**

Bad Thal, Thüringen.
Kurhaus Luisenbad
 I. Ranges, Elektrisches Licht, 10 km vom Inselfberg. Herrliche Sommerfrische. Telephon Amt Ruhla 299. Bahnstation. Prospekte. **Besitzer G. Michaelson.**

Bad Sulza
Station der Thüring. Staatsbahn Radium-Solbad
 Bade-, Inhalations- u. Trinkkuren. Idyllische u. geschützte Lage. Näh. durch die Badedirektion.

WEIMAR.
Hotel zum „Großherzog von Sachsen“
 5 Minuten v. Bahnhof, vis-à-vis d. Museum. Vollständig renoviert. Neuerbauter Festsaal. I. Ranges. Anerkannt gute Küche. Speisen à la carte zu jeder Tageszeit. **Besitzer: Karl Mende.**

Reise-Auskunfts-Bureau
 des „Berliner Lokal-Anzeigers“
 Berlin SW 68, Jerusalemer Str. 53-54. Kostenlose Auskunft über alle Bäderorte. Unentgeltliche Abgabe von Prospekten.

Eisenach. Grundbesitzgesellschaft G. m. b. H.
 empfiehlt Villenbauplätze in geschützter Lage, an ausgebauten Straßen mit Aussicht auf Wartburg u. Burschenschafts-Denkmal. Preise mäßig. Näheres durch den Geschäftsführer **Dr. G. Bornemann**, Wartburgchäussee 9. Tel. 76.

Solbad Frankenhausen
 (Kyffhäuser)
Hotel z. Mohren
 Besitzer: **Chr. Ermisch**

Südwest- und West-Deutschland

Bad Nauheim am Taunus

Berühmt durch die Heilerfolge seiner Bäder bei: Herzkrankheiten, Gicht, Rheumatismus, Skrofulose, Frauenkrankheiten, Nerven- und Rückenmarksleiden. Saison: 16. April bis 15. Oktober. Frequenz 1912: 36000 Kurgäste, 490000 Bäder. Prospekte durch „Geschäftszimmer 3a Kurhaus“ Großhrzgl. Bade- und Kurverwaltung.

Dresden.
Westminster-Hotel
Vornehmes Familienhotel in ruhiger Lage am Hauptbahnhof. Appartements und Einzelzimmer mit Privatbädern und Toilette. Fließendes Wasser in allen Schlafzimmern.

Kgl. Solbad Elmen
Stadtbez.: Gr. Salze, Regbz.: Magdeburg, Station: Elmen-Salze. Ausgezeichnete Heilerfolge. Angenehme Wohnungen. Gut eingerichtete Badehäuser. Schöne Parkanlagen und Promenaden am Gradierwerk. Spielplätze, Lese-, Musik- und Spielsäle. Kurmusik. Badeschrift frei d. d. Kgl. Badeverwaltung, Bad Elmen, Post Gr. Salze.

Frankfurt a. M.
Grand Hotel NATIONAL
Gegenüber dem Hauptbahnhof. 1. Ranges. — Mäßige Preise.

Bad Neuenahr
Palast-Hotel
Lift, Vestibül, Diele, Wintergarten, großer Park. Pension inkl. Zimmer von 7.50 M. an

Bad Homburg v. d. Höhe.
„Hotel Adler“
Haus I.R. Ganz d. Neuz. ents. einger., vis-à-vis d. Kurh., d.n. Baden. u. i. d. N. d. Quell. V. deutsch. Fam. bes. bev. Anerk. vorz. Küche u. Weine. D. ganze Jahr geöffnet. Tel. 23. Autogar. Stall. Absteigequartier Deutsch. Off.-Vereins.

Bad Homburg v. d. H.
Hotel-Restaur. Braustühl
nächt d. Kurgarten. Zimmer m. Frühst. 2.50 M. Diners v. 1 M. bis 1.40 M. u. höher. Restaurant zu jed. Tageszeit. Bayerische u. Frankfurter Biere. Louis Grimm, Eigf.

Radium-Solbad Kreuznach
Hotel Royal d'Angleterre
neuestes, größtes u. führendes Haus am Platze. Appartements mit Privatbad für Radium, Sole und SÜßwasser. Ruhige, staubreie Lage vis-à-vis dem Kurpark. Prospekte. Verschließb. Garagen.

Bad Kreuznach.
Hotel Oranienhof
Vornehmste, schönste, ruhigste Lage. Moderner Komfort. Bäder im Hause. Lawn-Tennis, Kinderspielplatz. Konvers.-, Lese-, Billardsäle. — Mäßige Preise. Haus I. Ranges. Bes. H. D. Alten

Schwarzwald

Baden-Baden

Die Perle des Schwarzwaldes.
Radiumhaltige Kochsalz-Thermen, weltberühmt als Heilmittel gegen Gicht, Rheumatismus und Katarhe, der Atmungsorgane etc. Rekonvaleszenz. Inhalatorium. Radium-Quell-Emanatorium. Internation. Pferderennen im August. Luftschiffstation. Drahtseilbahn auf den Merkur, 700 m ü. d. M. Prachtvolle Ausflüge, Reitwege, Golf, Tennis, Jagd, Fischerei, Theater, Konzerte. Deutsche Kunstausstellung. Das Kurhaus u. die Bäder sind während d. ganzen Jahres geöffn. Angenehm Wohnort f. dauernde Niederlassung. Auskunft u. Prosp. kostenlos vom Städt. Verkehrsbureau.

BADEN-BADEN.
Hotel Terminus
Das ganze Jahr geöffnet! Gegenüber d. Bahnhof (links). Modernes, gutempfohlenes Haus in hübscher, freier Lage mit allem Komfort. Zimmer von 2.50 M. an. Restaurant u. Terrasse. Mäßige Preise. Prospekt gratis. Autogarage. Hausdien. a. Bhf. E. Bilharz, Besitzer.

Herrenalb
Schwarzwald-Hotel
(Sternen)
Familienhotel 1. Ranges mit mod. Komfort.
Fr. Wagner
früher langjähriger Direktor des Hotel Marquardt, Stuttgart.
Württ. Schwarzwald

Herrenalb, Württ. Schwarzwald
Hotel Sonne
Bes. Geschw. Hechinger.
Weltbekanntes Haus. Forellenfischerei. Illustrierter Prospekt gratis und franko.

Pforzheim.
HOTEL RUF
Gegenüb. d. Bahnhof. Mod., auf das komfortab. einger. Hotel. Haus-Telephon. Appartem. m. Bädern. Fließendes kaltes und warmes Wasser l. allen Zimmern. Telegramm: Rufhotel Pforzheim. Telefon Nr. 642.

WILDBAD, Württ. Schwarzwald
Haupt-Saison: Mai — Oktober. 20000 Fremde. Seit Jahrhund. bewährte warme Heilquellen gegen chron. und akuten Rheumatismus und Gicht, Nerven- und Rückenmarksleiden, Neurasthenie, Ischias, Lähmungen aller Art, Folgen von Verletzungen, chronischen Leiden der Gelenke u. Knochen etc. Radiuminhalatorium. Enzypromenade, herrliche Tannenwälder, Kur-Orchester, Kurhaus, Theater, Jagd, Fischerei usw. Wintersport jeder Art. Bergbahn auf den Sommerberg. 730 Meter über dem Meere. Prospekte gratis durch die Kgl. Badeverwaltung oder den Kurverein.

Herrenalb, Württ. Schwarzwald
Schwarzwald-Hotel
Bes. Geschw. Hechinger.
Weltbekanntes Haus. Forellenfischerei. Illustrierter Prospekt gratis und franko.

Triberg

mit Deutschlands größten Wasserfällen,
ist das Herz des mittleren Schwarzwaldes und
Glanzpunkt der weltberühmten Schwarzwaldbahn.
Prospekte durch das Städt. Verkehrsbureau.

Wildbad
HOTEL CONCORDIA
1. Ranges! mit Dépendance 1. Ranges!
In schönster, ruhiger, freier und daher gesündester Lage, gegenüber den Kgl. Kuranlagen, dem neuerbauten Kurhaus und Theater, nächst den Bädern. Vornehmes Haus, mit allen Einrichtungen der Neuzeit versehen. Elektr. Licht in allen Zimmern. Vacuum-Entstäubung. Lift. Für seine vorzügliche Küche und Keller rühmlichst bekannt. Vor- und Nachsaison ermäßigte Preise. Besitzer: Chr. Kempf.

Wildbad, Württemberg, Schwarzw.
Königl. Bad-Hotel
mit Villa Viktoria, 1. Rang. Eleg. Gesellschaftsräume, prachtvolle Garten-Terrasse. Personen-Aufz., Halle, Auto-Gar. Absolut erstkl. Küchenführung. Man verlange Prospekt. Inh. Oswald Jüptner.

Wildbad 1. Württemberg
Pension Villa Hanselmann
Olgastraße
1. Ranges, schönste Lage an den Bad. u. Kuranlag. Bes. Georg Roth.

Reise-Auskunfts-Bureau
des „Berliner Lokal-Anzeigers“
Berlin SW 68, Jerusalemer Str. 53-54.
Kostenlose Auskunft über alle Bäder etc.
Unentgeltliche Abgabe von Prospekten.

Bayern

Berchtesgaden

Im bayerisch. Hochgebirge, mit dem schönsten aller Seen, dem Königssee. Sommerfrische, Luftkurort 572 bis 1100 Meter über dem Meeresspiegel. Solbad und Winterstation. Wundervolle Spaziergänge in ausgedehnten Waldungen. Hochquellwasserleitung. Elektrische Beleuchtung. Prospekte und Auskunft durch: Verschönerungs- und Fremden-Verkehrs-Verein Berchtesgaden; Fremden-Verkehrs-Verein Berchtesgaden-Land; Fremden-Verkehrs-Verein München; Landes-Verband für Fremden-Verkehr Salzburg; ferner Internationales öffentliches Verkehrsbureau Berlin, Unter den Linden 14 und München, Bayerisches Reisebüro.

Berchtesgaden.

Hotel und Bad Bellevue

Modernster Komfort. Appartements mit Bad u. Toilette, Zentralheizung, Lift, Garage, Garten, Restaurant. Eigene Badeanstalt für Sole-, Moor-, Fichtennadel- u. Kohlensäurebäder. Inhalatorium unter ärztl. Kontrolle. Das ganze Jahr geöffnet. Bes. A. Hanreich jr.

Bad Kissingen.

Hotel und Villa Federbeck.

Härtmannstraße 77, 28, 29. Altrenommiertes Haus. Nähe des Kurgartens, Bäder, Post, Theater. Moderner Komfort. Lift. Großer, schöner Garten. Elektrisch Licht. Vornehmes Restaurant. Zivile Preise. Omnibus an der Bahn.

Berchtesgaden.

Hotel Vier Jahreszeiten A. I.

Schönstgelegenes Haus am Platz, besonders geeignet zu gemütlichem Winteraufenthalt, Zentralheizung. Besitzer Adolf Miller jr.

Bad Kissingen.

Park-Hotel-Pension, Kurhausstraße

an der Lindesmühlpromenade, nächst dem Kurgarten, den Quellen und den Bädern. Familien bestens empfohlen. Mäßige Preise. Großer schattiger Garten. Neu und komfortabel eingerichtet. Elektr. Licht. Diners à part. Hausdiener am Bahnhof. Inh. Otto Gläser.

== Bad == Kissingen

Hotel Bristol

Haus I. Ranges, geöffnet vom April bis 15. Oktober. 130 Zimmer und Salons. Modernster Komfort.

Hotel Schmidt Bristol

im Rosenviertel, inmitten eines großen Parks gelegen, d. Neuzeit entsprechend mod. eingerichtet. Elektr. Licht. Neueste hygienische Einrichtung. Vorteilhafte Pensionsarrangements. Prospekte durch den Besitzer C. H. Schmidt, Hoftraiteur. Vakuum. Auto-Garage.

Reise-Auskunfts-Bureau des Berliner Lokal-Anzeigers Berlin SW. 68. Jerusalemer Straße 53-54. Rat und Auskunft kostenlos.

Deutsch-Böhmische Bäder

Das erste Moorbad der Welt! Franzenbad.

Hervorragendes Herzheilbad Oesterreich-Ungarns. Idealer Aufenthalt für kurbedürftige Kinder. Besitzt 4 große städtische Badeanstalten mit natürlichem kohlenstoffreichen Mineral- u. Staubbäder, natürlichen Kohlensäure-, Sol- u. Strombäder, Eisenmineral-Moorbäder, Dampf- u. Heißluftbäder, Elektr. Bäder, Medico-mech. Institut, Inhalat., Radium-Emanator, Elektro-kardiograph. Größtes, in Qualität unerreicht. Moorlager des Kontinentes. (30 Millionen Kubikmeter Moor). Pro Saison über 160.000 Moorbäder. Indikationen: Blutarmut, indizierte Kinderkrankheiten, Gicht, Katarakte der Atmungsorgane, Harnorgane und Verdauungsorgane, Nervenkrankheiten, Frauenkrankheiten, Herzkrankheiten. Saison vom 1. April bis 30. Oktober. Bäderabgabe vom 1. April bis 30. Oktober. Prospekte gratis durch das Bürgermeisteramt.

Marienbad (Böhmen) Meist frequentiertes Moorbad der Welt.

628 Meter über dem Meeresspiegel, subalpines Klima. 10 Mineralquellen. Natürliche Kohlensäure-Bäder. Urologische Anstalt. Drei große Badehäuser. Eigene Moorlager (100.000 Moorbäder pro Saison). 35.000 Kurgäste, 100.000 Touristen. Mai, Juni, September bedeutend ermäßigte Zimmerpreise. Prospekte gratis vom Bürgermeisteramt. Saison 1. Mai bis 1. Oktober.

Marienbad. Hotel Leipzig direkt neben dem Kreuzbrunnen u. der Kurpromenade, nächst den Bädern, somit günstigste Lage.

Marienbad nächst dem Kreuzbrunnen u. den Bädern gelegen

Hotel Royal Haus ersten Ranges

Mit allem Komfort der Neuzeit ausgestattet. Herrliche Aussicht über Marienbad und Umgebung. Mai u. September Zimmer per Woche von Kr. 15 aufwärts. — Zentralheizung. — Omnibus am Bahnhof. Mathes Thummerer, Besitzer.

Teplitz-Schönau

in Böhmen, Thermal- und Moorbad, Radium-Quelle, manationskammern, heilt Gicht, Rheumatism., Neuralgien, Folgen von Verletzungen. Saison ganzjährig.

Karlsbad.

Hotel zum Morgenstern und Hotel Royal

Kaiser-Straße, vis-à-vis dem Kurhause, in vorzüglicher Lage. Mit allem Komfort eingerichtet. Mäßige Preise. Bestrenommierte Restauration und Café mit großer, schattiger Veranda. Telefon 563. Joh. Richter, Besitzer.

Marienbad.

Hotel Weimar

Von 1899—1909 Residenz S. M. des Königs Eduard VII. während seines alljährl. Kuraufenthaltes. J. Hammerschmid, Hofhotellier.