

PHARUS-PLAN
MÜLHEIM-RUHR

Pharus-Verlag, G. m. b. H., Berlin SW. 68, Lindenstr. 3

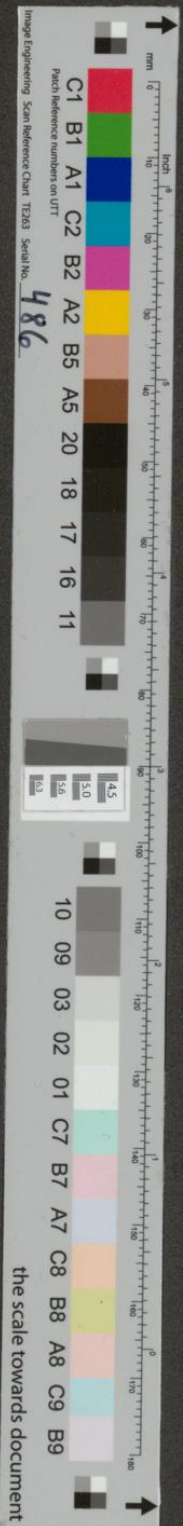
— Eisenbahn
— Straßenbahn
— Busse
— in Busbesitzene Straßenbahn

Maßstab 1 : 20000

Geometrisch gezeichnet.
 Nachdruck nach Erlaubnis und schriftlich vorliegend.
 Der durchgehende angelegte Waldgelände ist Eigentum der
 Reichs-Preussische Wald- u. Gartenbau-Mittel-Gesellschaft in Mülheim-Ruhr.

The work itself and the containing map(s) were digitized with different types of scanners. The Colorchecker shown here refers to the map(s) only.

Das Werk selbst und die enthaltene(n) Karte(n) wurden mit unterschiedlichen Scannern digitalisiert. Dieser Colorchecker gilt nur für diese Karte(n).





Wil

Bür
Hingberg

Au

sowohl v
und ind

Sä

Prima R

Sa



Mat

Ko

Wohnung

Lage

sämt

Ant

für

Sch

Brik

Bei Mehr-Abt

Ferner liefere



ger

phon-
uß Nr.179

ten

n Fabrik-
selfertig

st.

erenzen.

rs.



off

Nr. 453

en

er Preis

betrieb.

