

Geleitworte

GEGRÜNDET 1895

PRESSWERK H. W. MECKENSTOCK KG

Mettmann/Rhld. - Oststraße

Postfach 330 - Ruf 2 27 43 - Fernschr. 8 58 1151

PRESSTEILE STANZTEILE ZIEHTEILE

kalt und warm verformt
Großserienfertigung
Azetylen-, Elektro-, Punkt-
und Warzenschweißung
Mechanische Bearbeitung
auch Lappen
Oberflächenbehandlung
Moderne Lackieranlage
Eigener Werkzeugbau

Neuhaus & Schröder



Schreinerei

Spezialität: Treppenbau

402 Mettmann/Rhld. - Telefon 2 7112

Nelkenstraße 10 - Schwarzbachstraße

Kass & Schwarz

BAUUNTERNEHMEN

HOCH- UND STAHLBETONBAU



METTMANN/RHLD. · GEORG-FISCHER-STR. 1 · RUF 27919

Funk-TAXI

Ruf 22220

Omnibusbetrieb

Werner Növermann

Mettmann · Hammerstr. 3

Tag und Nacht für Sie bereit



Beerdigungsinstitut

„Friede“ Inhaber: Werner Növermann

Mettmann · Hammerstraße 3

Ruf: 22220

Erledigung aller Formalitäten

Großes Sarglager

Geleitwort

In unserer schnellebigen Zeit ist ein Adreßbuch wie eine Momentaufnahme, wie eine Zwischenbilanz, die den Stand der fortschreitenden Entwicklung an einem Punkt, an einem Stichtag festhält, und dadurch nicht zuletzt ein Bild der Entwicklung selbst gibt.

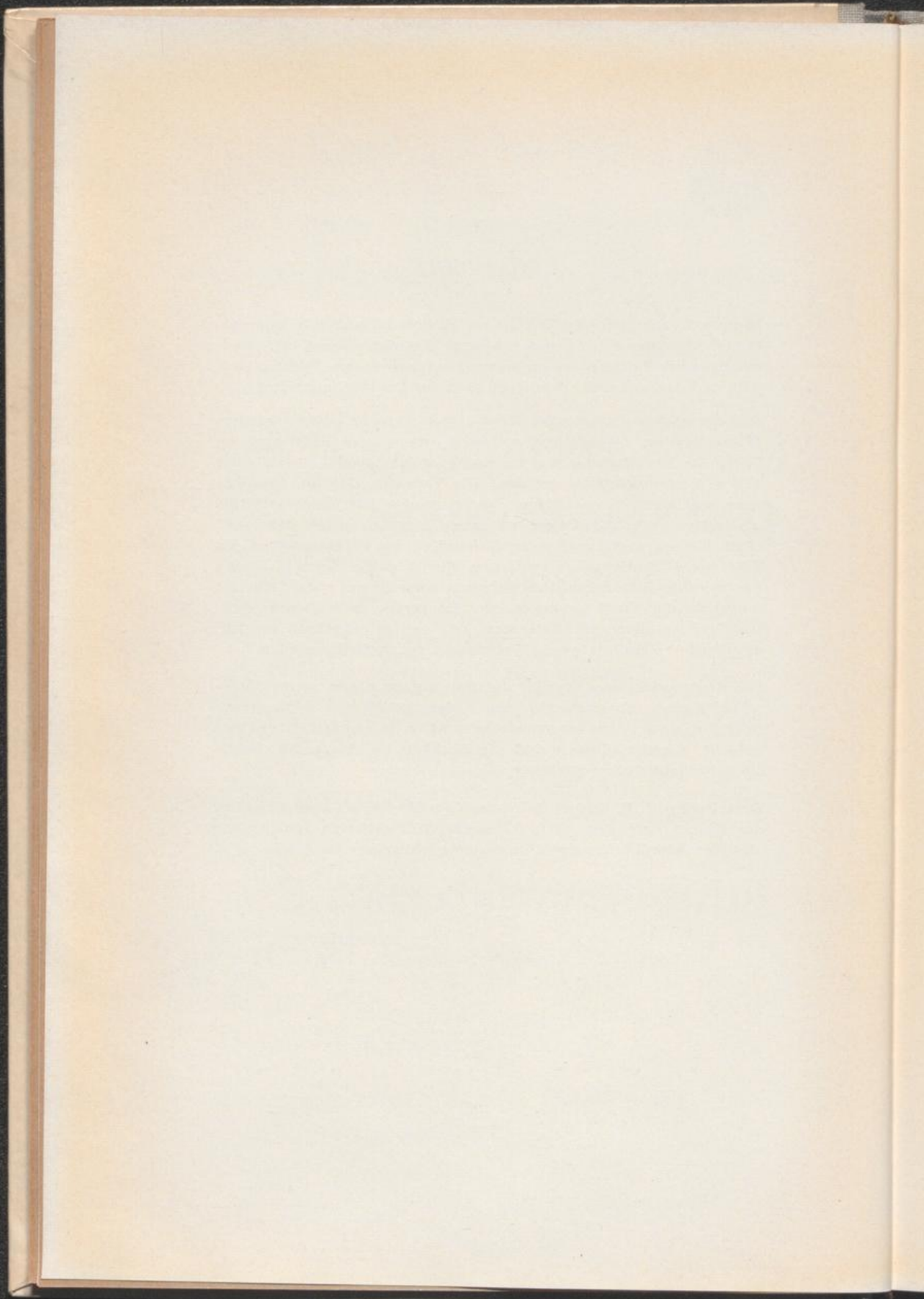
Soll ein solches umfassendes Werk seiner Aufgabe gerecht werden, Wegweiser im öffentlichen, wirtschaftlichen, wie überhaupt im Leben der Bevölkerung zu sein, muß es immer wieder überarbeitet und neu herausgegeben werden. Die Tatsache, daß die Bevölkerungszahl Mettmanns seit dem Erscheinen des Adreßbuches 1961/62 wieder um mehr als eintausend angestiegen ist, deutet dabei nur einen kleinen, wenn auch wesentlichen Teil der Veränderungen, an. 3 000 bis 4 000 Menschen wechseln jährlich allein durch Zu- und Fortzug ihre Adressen. Hinzu kommen noch einmal rund 1 800, die innerhalb der Stadt umziehen. Das ist gerade in Mettmann kein Wunder, wo ganze Stadtteile neu- und weiter ausgebaut werden, wo jährlich Hunderte neuer Wohnungen bezugsfertig werden.

Die Stadtverwaltung begrüßt die Herausgabe dieses neuen Nachschlagewerkes, das sicherlich von vielen Mitbürgern willkommen geheißen wird. Allen Interessenten wird es durch seine Übersichtlichkeit, Zweckmäßigkeit und Handlichkeit zu einem nützlichen Ratgeber und Auskunfterteiler.

Dem Verlag H. E. Kasper & Co. in Köln, der Inhalt und Aussehen des Buches nach den vielfach bewährten Richtlinien modern gestalteter Adreßbücher vornahm, spreche ich meinen Dank aus.

G Ö R R E S

Stadtdirektor



Vorwort

Das vorliegende Buch soll nach dem neuesten Stand einen Überblick über Bevölkerung und Wirtschaft geben. In mühevoller Kleinarbeit wurden die Anschriften zusammengestellt und auf den neuesten Stand gebracht. Wir danken der Stadtverwaltung Mettmann für ihre wertvolle Mitarbeit bei der Zusammenstellung des Adressenmaterials.

Es war das Bestreben bei der Herausgabe des Buches, nicht nur ein möglichst exaktes Einwohner- und Straßenverzeichnis zu schaffen, sondern gleichzeitig durch sorgfältige Bearbeitung aller Wirtschaftszweige das wirtschaftliche Gesicht der Stadt zu zeigen.

Verlag und Redaktion haben sich bemüht, durch sorgfältige Bearbeitung aller zur Verfügung stehenden Unterlagen ein Nachschlagewerk im Sinne eines vollkommenen Helfers und Beraters für Wirtschaft und Privatbenutzer zu schaffen.

Verlag H. E. Kasper & Co., Köln

vielseitig -



BÜROBEDARFSHAUS
BÜRO-EINRICHTUNGEN
BÜRO-MASCHINEN

Technischer Zeichenbedarf - Lehr- und Lernmittel - Lederwaren
KARTONAGENFABRIK BUCHBINDEREI

ROB. BOVENSIEPEN, Mettmann, Mühlenstraße 2

Lederwaren: Freiheitstraße 6 - Lager u. Betrieb: Bergstraße 15
Telefon 2 21 23 Gegründet 1895 Postfach 245

Leistungsfähig!

Beerdigungsinstitut Martin Müschenich



ERLEDIGUNG ALLER FORMALITÄTEN
BAU- UND MÖBELSCHREINEREI

Mettmann - Mühlenstraße 4 - Fernruf 2 21 95



UHRMACHERMEISTER

Uhren - Gold - Silberwaren und Bestecke

METTMANN, Neanderstraße 3, Ruf 2 21 63

ELEKTRO **Stauff** RADIO

IHR FACHGESCHÄFT AM PLATZE

Bismarckstraße 4, Ruf 2 22 54