

Schweiz, nach dem Stande vom 1. April 1850, die durch starke, sehr in's Auge fallende Linien bezeichnet sind;

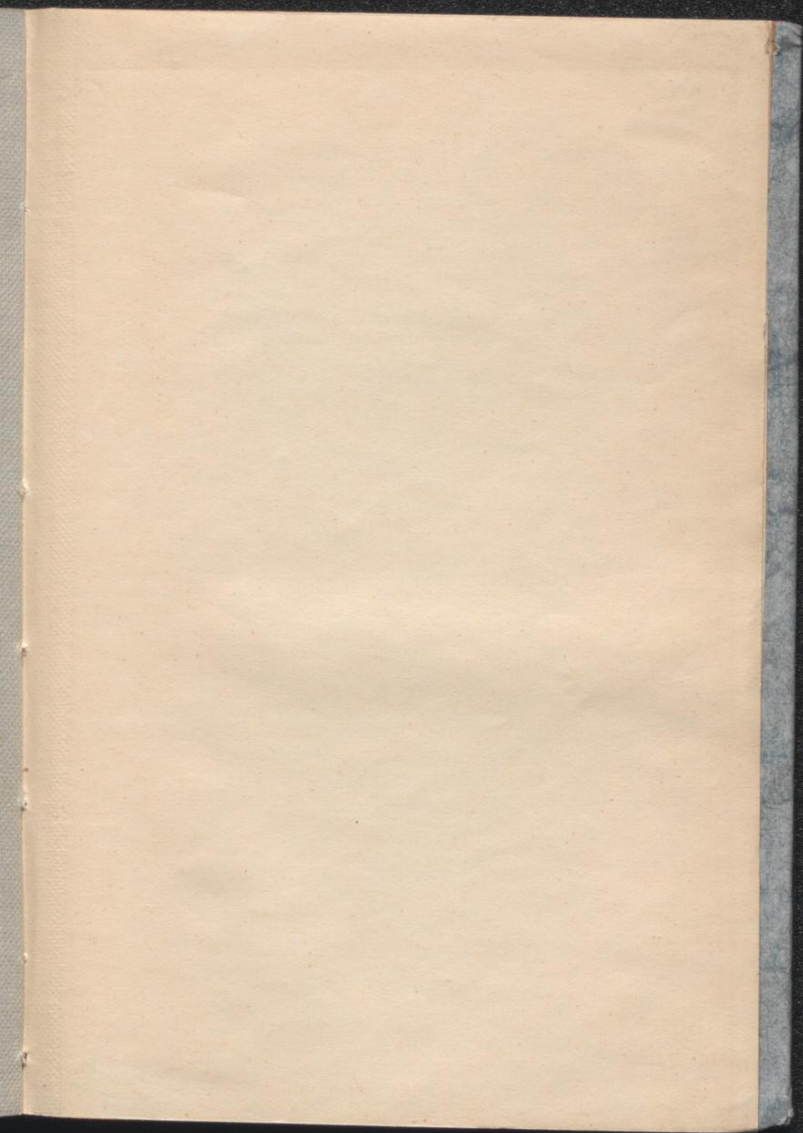
- 2) die dem Betrieb übergebenen Bahnen Hollands, Belgiens, Ungarns und Polens, so weit der Raum es gestattete.
- 3) Dagegen sind, damit dem Reisenden jede Täuschung erspart werde, die noch im Bau begriffenen, so wie die bloß projektierten Bahnen nicht mitaufgenommen.
- 4) Bei sämtlichen Bahnen ist auch die Dauer der Fahrt nach Stunden und Minuten angegeben.
- 5) Wo auf Haupttrouten die Verbindung zwischen den Bahnen noch nicht hergestellt ist und noch durch Gilwagen stattfindet, ist die Dauer der Gilwagen-Fahrt zwischen den Endpunkten der beiden Bahnen angezeigt.
- 6) Da gewöhnliches Papier durch Zusammenlegen bald reißt, so ist für diese Karte Hanfpapier von vorzüglicher Güte verwendet worden, wodurch ihre Haltbarkeit selbst für Jahre langen häufigen Gebrauch vollständig gesichert ist.

Stuttgart, April 1850.

J. D. Mehler'sche Buchhandlung.



320/85



we

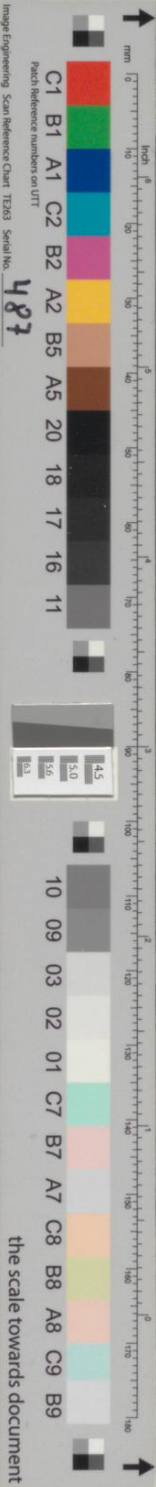
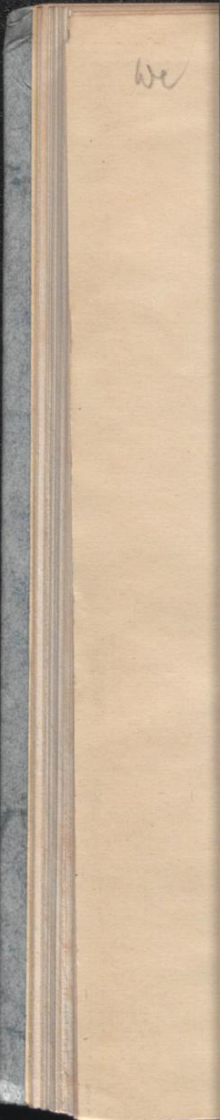


Image Engineering Scan Reference Chart T3263 Serial No.

487

the scale towards document



*we*

Stroms

