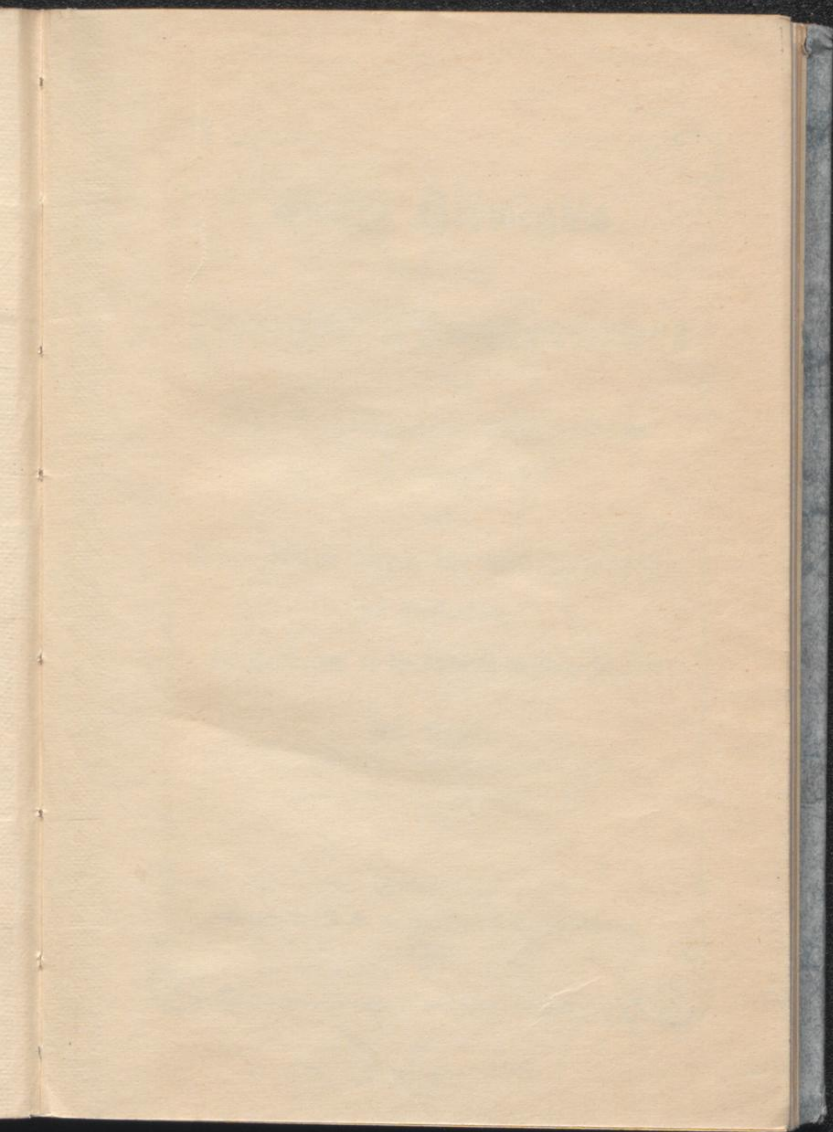
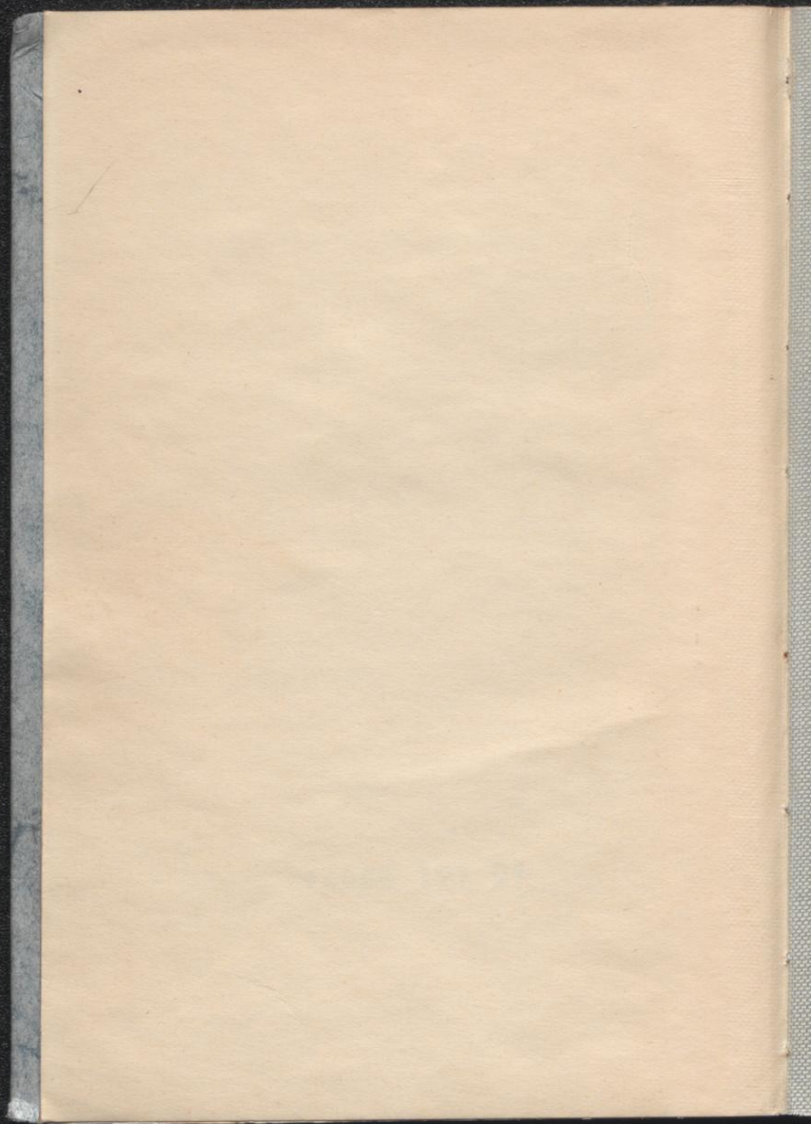


A. D. G.

4290

+4080 191 01





10.

Georg Herwegh's
viertägige
Irr- und Wanderfahrt
mit der
Pariser deutsch-demokratischen Legion
in Deutschland
und
deren Ende durch die Württemberger
bei Dossenbach.

Zur Erinnerung an die Zustände im Frühjahr 1848
von

Fr. Lipp,

Hauptmann im königl. württembergischen 6. Infanterie-Regiment.

Mit einem Situationsplane.

Stuttgart.

Berlag der J. B. Metzler'schen Buchhandlung.

1850.

Letzte!

So eben ist bei uns erschienen und in allen Buchhandlungen Deutschlands, der österreichischen Monarchie, der Schweiz und des Auslands zu haben:

K a r t e
der
Eisenbahnen Deutschlands.
Für Reisende

entworfen und gezeichnet

von

Adolph Groß,
Ingenieur-Geograph.

Dritte Auflage,

ergänzt bis

1. April 1850.

Ein Blatt von 18 zu 20 Zoll. Cartonirt in Taschenformat.

Preis 7 1/2 Sgr. oder 24 Kreuzer rhein.

Diese Karte ist besonders für Reisende auf Eisenbahnen bestimmt. Sie will diesen eine vollständige und klare Uebersicht über die fertigen, zu benütenden Eisenbahnen geben, was nur zu erreichen war durch Entfernung aller überflüssigen Details, deren Aufnahme die meisten vorhandenen Eisenbahnen- und Postkarten undeutlich und schwer übersichtlich macht. Dieselbe enthält daher:

- 1) die sämtlichen dem Betrieb übergebenen Eisenbahnen Deutschlands, des Elbafes und der

oll. hr.