



In- und Ausländische Wechsel.

Amsterdam kurz $142\frac{1}{8}$ à $\frac{1}{4}$ Gld.
 dito 2 Mt. $141\frac{1}{8}$ etw. verkauft u. Gld.
 Hamburg kurz 150 etw. bez. u. Br.
 dito 2 Mt. $149\frac{1}{8}$ bez.
 London 3 Mt. 6 Rt. $23\frac{1}{4}$ Sg. bez., auf 3 Mt. Zt. mit 2 Mt. fix 6 Rt. 24 Sg. Br.
 Paris 2 Mt. $80\frac{1}{6}$ Gld.
 Wien in 20 Xr. $101\frac{1}{8}$ Br.
 Augsburg 2 Mt. $102\frac{1}{8}$ Br.
 Breslau 2 Mt. 99 Br. u. bez., kurz $99\frac{7}{8}$ Br.
 Leipzig 8 Tage $102\frac{1}{4}$ Br.
 Frankfurt a. M. 2 Mt. $102\frac{3}{8}$ Br., $\frac{1}{8}$ Gld.
 Petersburg 3 W. 30 Br.
 Warschau kurz 100 Gld., 2 Mt. $99\frac{1}{2}$ Gld.
 Disconto $1\frac{1}{2}$ à 2 Mt. . . $4\frac{1}{2}$ p. c. Gld.

Riga - - nichts gemacht.

Preussische Fonds - und Geld - Sorten.

Anleihe, Engl. Preus. 1818. 99 Gld. (Cours $6\frac{3}{4}$ Rt.)
 dito dito dito 1822. $97\frac{1}{2}$ Br., $\frac{1}{4}$ Gld. (dito)
 Neue dito dito 1830., Oblig. 4 p. c. p. C. $85\frac{5}{8}$ u. $\frac{3}{4}$ bez., 86 Br. (Cours 7 Rt.)
 Staats-Schulds. $91\frac{3}{8}$, $\frac{1}{2}$, $\frac{5}{8}$ u. $\frac{2}{3}$ bez., Ende $\frac{1}{2}$ Br., $\frac{3}{8}$ Gld.
 Obligat. Kurmärks. $90\frac{1}{4}$ Br., $89\frac{1}{2}$ Gld. Neum. I. S. $90\frac{1}{4}$ Br., $89\frac{3}{4}$ Gld.
 dito Berliner Stadt $92\frac{3}{4}$ Gld. Königsberger 91 Br.
 dito Elbinger dito 92 Gld. Danziger $34\frac{1}{2}$ Gld.
 Pfandbr. Westpreus., $93\frac{1}{2}$ 1 r., $\frac{1}{4}$ Gld. Posensche $96\frac{1}{2}$ bez. u. Gld., 97 Br.
 dito Ostpreus. $95\frac{1}{2}$ Br., $\frac{1}{4}$ Gld. Pommersche $102\frac{1}{4}$ Br., 102 Gld.
 dito Kur- u. Neumärk. $101\frac{3}{4}$ Br., $\frac{3}{8}$ Gld.
 dito Schlesische $101\frac{7}{8}$ Gld.
 Alte Coup. v. Kur- u. Neum. 60 Br. Zins-Scheine 61 Br.
 Ducaten, Holl. vollw., alte 118 Br., neue $118\frac{1}{2}$ Gld.
 Friedrichsd'or $112\frac{7}{12}$ Br., $\frac{1}{2}$ bez.

Ausländische Fonds.

Oestrs. 5 p. c. Oblig. p. C. $95\frac{1}{2}$ Br.
 dito 4 p. c. dito 1829. p. C. $85\frac{1}{2}$ Br.
 dito $2\frac{1}{2}$ p. c. dito p. C. 50 Br.
 dito 1 p. c. dito p. C. 22 Br.
 dito Bank-Actien p. ult. 745 bez. u. Gld., 750 Br.
 dito Anleihe in Loosen à 100 Fl. p. C. - - ohne Umsatz.
 dito Partial Oblig. à 250 Fl. p. C. 122 Br.
 Russ. Inscript. B. N. à 6 p. c. (85) p. C. $39\frac{1}{4}$ Gld.
 dito dito Silber à 6 p. c. p. C. 119 Br. (93)
 dito dito dito à 5 p. c. in Hamb. Certif. p. C. 97 Br., $96\frac{1}{2}$ Gld. (93)
 dito Engl. Anleihe à 5 p. c. 1822. p. C. $98\frac{1}{2}$, $\frac{5}{8}$ u. $\frac{3}{4}$ bez., Ende $\frac{1}{2}$ Br. (64)
 dito Holl. Hopesche à 5 p. c. 1828 u. 29. p. C. 95 Br., 94 Gld.
 Polnische neue Pfandbr. (weisse) p. C. $87\frac{1}{2}$ Br., $\frac{1}{4}$ Gld.
 dito Partial p. C. $54\frac{1}{4}$ Br., 54, u. p. 2. Januar $\frac{1}{4}$ Gld.
 Dänische Engl. Anl. b. Wilson, à 3 p. c. p. C. $61\frac{1}{2}$ Gld. (C. $6\frac{3}{4}$ Rt.)
 Norwegische dito b. Hambro, à 6 p. c. p. C. - - kein Umsatz. (150)
 Holländische Integrale à $2\frac{1}{2}$ p. c. p. C. 45 Br.
 dito Certif. mit Loosen p. C. 3 Br.
 Neapolit. Falconet Certif. à 5 p. c. p. C. $64\frac{1}{4}$, $\frac{1}{2}$ u. $\frac{3}{4}$ bez., 65 Br. (C. $11\frac{1}{4}$ Rt.)
 dito Engl. Rothschild 1824. à 5 p. c. p. C. von $73\frac{1}{4}$ bis $73\frac{3}{4}$ bez., 74 Br. (C. $6\frac{3}{4}$ Rt.)
 Griechische Engl. Anl. 1825. à 5 p. c. p. C. 26 Br. (Z. v. Jan. 27. fr. C. $6\frac{3}{4}$ Rt.)
 Span. Rente perp. Aguado à 5 p. c. p. C. 46 Br. (Z. pari, Piast. $1\frac{1}{2}$ Rt.)
 dito dito Holländ. ($2\frac{1}{2}$ Fl. 1 P. à 5 p. c. p. C. 44 Br. (dito)
 Mexican. Engl. Anleihe 1824. à 5 p. c. p. C. $27\frac{1}{2}$ Br. (Z. v. Juli 27. fr. C. 7 Rt.)

Nachricht.

In Wechsel wurde, obschon die gefragtesten zum Theil fehlten, vieles umgesetzt. In Fonds war auch heute im Laufe der Börse bei steigenden Coursen, der Handel merklich größer, zuletzt aber verminderte sich der Begeh und die Course stellten sich etwas niedriger.

Die im Jahre 1870...

Die im Jahre 1870...
die im Jahre 1870...
die im Jahre 1870...

Die im Jahre 1870...

Die im Jahre 1870...
die im Jahre 1870...
die im Jahre 1870...

Die im Jahre 1870...

Die im Jahre 1870...
die im Jahre 1870...
die im Jahre 1870...

Die im Jahre 1870...
die im Jahre 1870...
die im Jahre 1870...

347100 LBL



Wechsel.

Amsterdam kurz 1
dito 2 Mt. 1
Hamburg kurz 150
dito 2 Mt. 149
London 3 Mt. 6 Rt.
Paris 2 Mt. 80 1/6 G
Wien in 20 Xr. 10
Augsburg 2 Mt. 10
Breslau 2 Mt. 99
Leipzig 8 Tage 102
Frankfurt a. M. 2
Petersburg 3 W. 30
Warschau kurz 100
Disconto 1 1/2 à 2 I

Pa

Anleihe, Engl. Pre
dito dito dit
Neue dito dit
Staats-Schulds.
Obligat. Kurmärk
dito Berliner
dito Elbinger
Pfandbr. Westpre
dito Ostpreus
dito Kur- u.
dito Schlesisc

Alte Coup. v. Kur
Ducaten, Holl. v
Friedrichsd'or 1

Oestr. 5 p. c. O
dito 4 p. c. d
dito 2 1/2 p. c. d
dito 1 p. c. d
dito Bank- A
dito Anleihe in
dito Partial O

Russ. Inscript. B.
dito dito Silb
dito dito di
dito Engl. Anle
dito Holl. Hop

Polnische neue P
dito Partial

Dänische Engl. A
Norwegische d

Holländische Int
dito Cen

Neapolit. Falcone
dito Engl. R

Griechische Engl.

Span. Rente perp.
dito dito Hollän

Mexican. Engl. A

6 Rt. 24 Sg. Br.

- - nichts gemacht.

Geld - Sorten.

(Cours 6 3/4 Rt.)
(dito)
(Cours 7 Rt.)
6 Br.
I. S. 90 1/4 Br., 89 3/4 Gld.
sberger 91 Br.
iger 34 1/2 Gld.
sche 96 1/2 bez. u. Gld., 97 Br.
nersche 102 1/4 Br., 102 Gld.

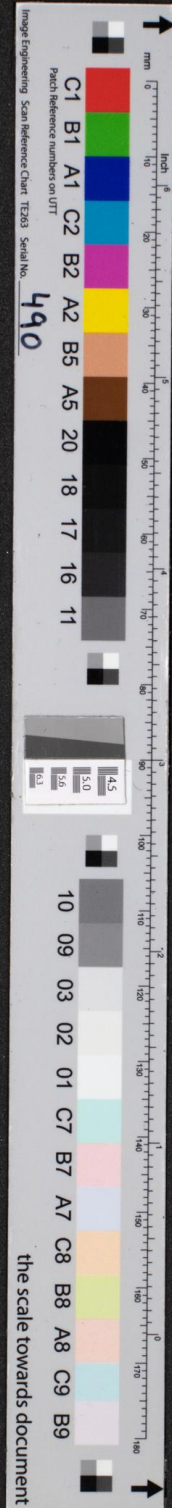
Scheine 61 Br.

Fonds.

(93)
, 96 1/2 Gld. (93)
Ende 1/2 Br. (6 1/2)
94 Gld

(C. 6 3/4 Rt.)
Umsatz. (150)

65 Br. (C. 1 1/4 Rt.)
bis 73 3/4 bez., 74 Br. (C. 6 3/4 Rt.)
(Z. v. Jan. 27. fr. C. 6 3/4 Rt.)
(Z. pari, Piast. 1 1/2 Rt.)
(dito)
(Z. v. Juli 27. fr. C. 7 Rt.)



Nachricht.

In Wechsel wurde, obschon die gefragtesten zum Theil fehlten, vieles umgesetzt. In Fonds war auch heute im Laufe der Börse bei steigenden Coursen, der Handel merklich gröfser, zuletzt aber verminderte sich der Begehr und die Course stellten sich etwas niedriger.