

# *Annoncen.*



# N. ADRION

Kaiserstraße 311

SOLINGEN

Kaiserstraße 311

**Maass - Geschäft.**

Lager in fertigen

**Herren- und Knaben-Anzügen,  
Damen- und Kinder-Mäntel.**

==== *Fertige Betten.* ====

Manufactur-, Woll- und Weisswaaren, Gardinen etc.

**Richard Albrecht,**

SOLINGEN, Katternbergerstr. 65,  
3 Minuten vom Bahnhof Süd.

**Gastwirthschaft und schöne Garten - Anlagen.**

**Prima helle und Münchener Biere.**

Reine Weine. — Billige und gute Logis.

**Buchbinderei, Etais- u. Cartonnagen-Fabrik**

**C. Ascheuer**

Südstrasse

SOLINGEN

Südstrasse.

Abth. Etais.

Kasten für Messer, Gabeln, Löffel etc.,

Bestecks-, Scheeren - Etais

in allen Formen.

Mache besonders auf meine ges. geschütz.

**NEUHEITEN** aufmerksam.

Anfertigen von Musterrollen.

**Messerbeutel.**

Abth. Cartonnagen.

Reise-, engl. und Fantasie-Karten

für alle Staaten, als:

**Nord- und Südamerika,  
Spanien etc.**

sowie einfache Sachen

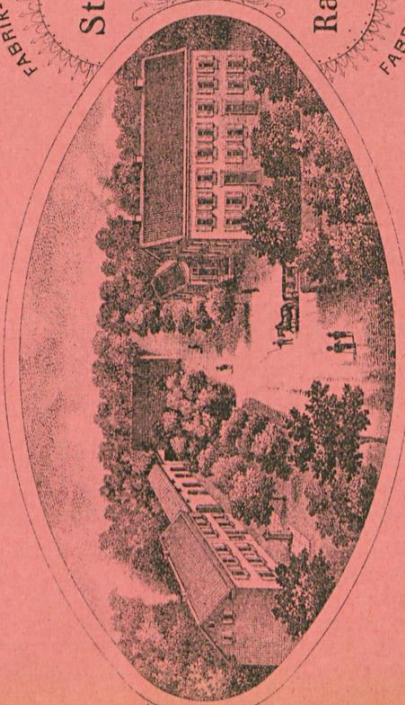
für den hiesigen Markt.



Stahlwaaren-Fabrik  
**F. W. BACKHAUS, OHLLIGS.**

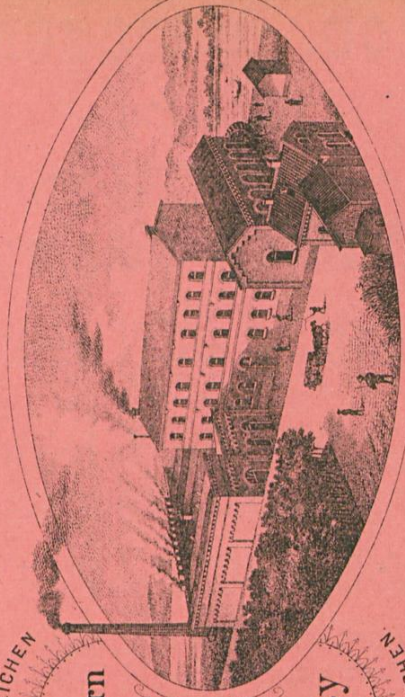
FABRIK-ZEICHEN

Stern



Rasy

FABRIK-ZEICHEN



**Messer und Scheeren,**

Arkansas-Jagdmesser, Dolche, Schlachtmesser aller Art etc. etc..

Gegründet 1827.

Gegründet 1827.

# F. Rob. Baecker jr.,

Altenmarkt

Solingen

Altenmarkt.

Fernsprech-Anschluss Nr. 53.

## Manufactur-, Modewaaren und Confection.

Grösstes Lager in Kleiderstoffen,  
stets das Neueste der Saison.

Schwarze und farbige Seide, Sammt, Plüsch etc.,

Elsässer Baumwollwaaren, Leinen, Flanelle, Tricotagen,  
Schürzen, Schlipse und Tücher.

Tischdecken, wollene Schlaf- und Reisedecken,  
Steppdecken und Bettspreiten.

Damen-, Herren- und Kinderwäsche, fertige Bettwäsche,  
Uebernahme ganzer Ausstattungen.

Teppiche, Gardinen, Möbelstoffe, Portieren,  
sowie Anfertigung completer Decorationen.

### Sämmtliche Bettwaaren,

Bettfedern und Daunen, sorgfältigst gereinigt, sowie vollständig  
fertige Betten.

Bettstellen in Eisen und allen Holzarten.

**Specialität: Schlafzimmer-Einrichtungen.**

Die Verkaufsräume sind den Anforderungen  
der Neuzeit entsprechend aufs Beste eingerichtet und stets  
mit den ersten Neuheiten ausgestattet.

Mustersendungen und alle Aufträge nach Auswärts franco.



**C. O. Bangert**

Maass - Geschäft

SOLINGEN, Kaiserstrasse № 120.

Grosses Lager  
in

Tuch und Buxkin,

sowie sämtlichen

NEUHEITEN

für

Herren-Garderobe.

**E. C. Becker**

Solingen - Süd.

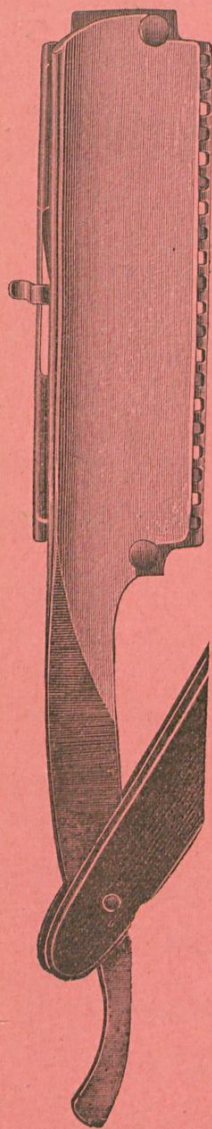
*Fabrikation feiner Tafelbestecke,*

*handgeschmiedeter*

*Schlacht- und Küchenmesser,*

*Jagdmesser und Stilets etc.*

*speciell inirschhorn- und Rehkronen-  
Ausstattung.*



Victoriastrasse 84  
**Friedr. Baumann & Söhne**  
SOLINGEN  
Victoriastrasse 84  
**Rasirmesser-Fabrik und Hohlshleiferei.**

FABRIK-



MARKE.

Mustersortimente für alle Länder.

Gegründet 1880.

FABRIK-

**MONOPOL**

MARKE.

**Alleinige Fabrikanten**

der „Monopol“-Sicherheits-Rasirmesser D.-R.-Patent Nr. 53414.



# Eduard Becker

SOLINGEN, Blumenstrasse 21,

Grösste Korkzieher - Fabrik mit Dampfbetrieb.



## COLUMBUS

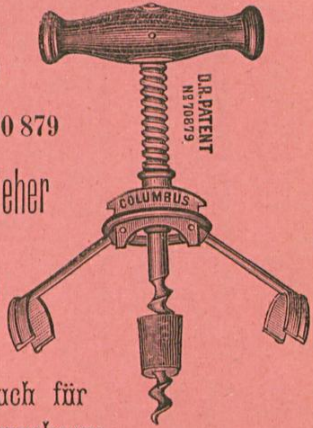
D.-R.-Patent No. 70 879

bester Korkzieher

für

Buffet und  
Tafel,

zum Gebrauch für  
Kinder u. Erwachsene.



## Conserven - Büchsen - Oeffner

D.-R.-Patent No. 61 206.

Für eckige und runde Büchsen  
passend.



## Hebel - Korkzieher

D. - R. - Patent No. 20 815.

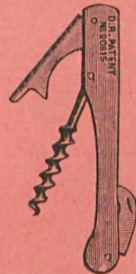
Für Wirthe u. Kellner

sowie

für den täglichen  
Gebrauch

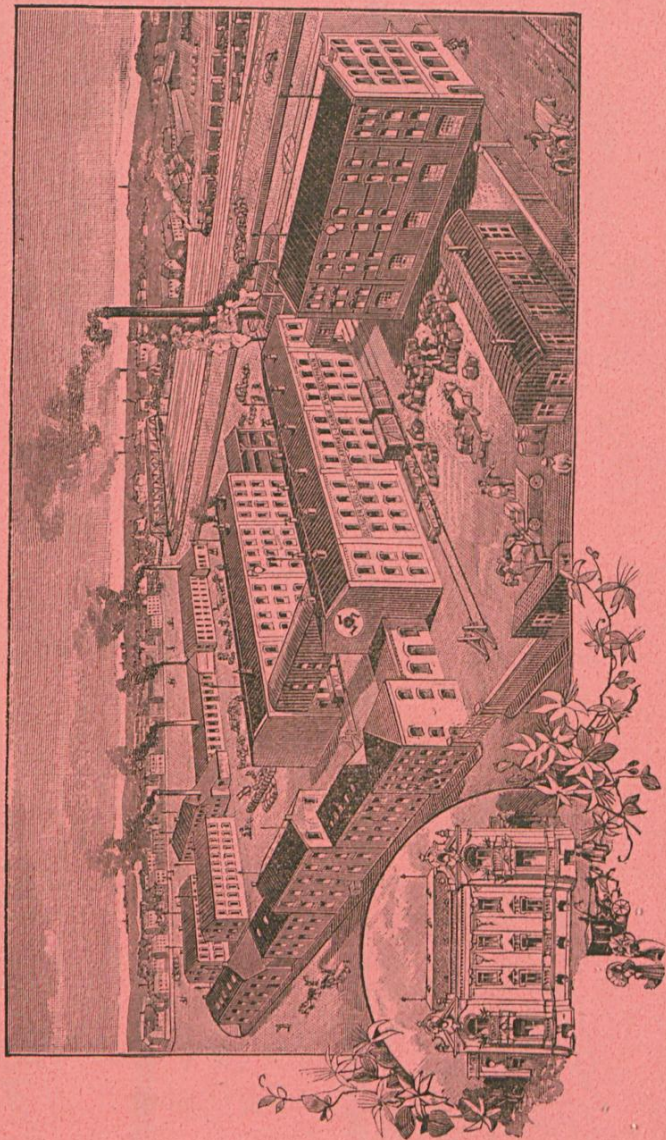
der geeignetste  
Korkzieher !

Solide Ausführung.





Solinger Schleif- und Polir-Artikel-Fabrik F. W. BECKMANN, Solingen.





# Solinger Schleif- u. Polir-Artikel-Fabrik

## F. W. BECKMANN.

Telegramm-Adresse:

Schmirgelwerk - Solingen.

Eingetragene



Schutzmarke.

Fernsprech-Anschluss

Nr. 19.

### S O L I N G E N .

Gegründet 1841.

### SPECIALITÄTEN:

**Naxos-Schmirgel** in Blöcken, scharfkantigen Stücken für Abdrehzwecke, gemahlen in allen Körnungen und feinstgeschlämmt.

**Naxos-Schmirgel-Schleif-Räder**, -Cylinder, -Ringe, -Platten, -Conusse und Sägeschärfcheiben.

**Naxos-Schmirgel-Bohrer**, -Feilen, -Wetzsteine, -Messerschärfer und Abziehsteine.

**Naxos-Schmirgel**, **Flintstein** und **Glas** - **Leinen**, **Naxos-Schmirgel**, **Flintstein** und **Glas-Papier** in anerkannt vorzüglichen Fabrikaten.

**Messerputz-Schmirgel** in eleg. etikett. Blechbüchsen von  $\frac{1}{2}$ ,  $\frac{1}{4}$  und 1 Kilo.

**Messerputz-Bretter** in verschiedenen Grössen, mit und ohne Gabelputzriemen.

**Flintstein** u. **Glas** gemahlen in allen Körnungen und geschlämmt.

**Naturelle Bimssteine** in Stücken, gemahlen in allen Körnungen u. geschlämmt.

**Künstliche Bimssteine**, sogenannte Wiener-, in allen gangbaren Sorten.

**Wienerkalk** in weisser, klingend harter und in gelber weicher Waare, in Stücken und pulverisirt, in Fässern und Blechbüchsen von 2 - 50 Kilo.

**Polirseife** und **Poliröl**

**Brillantine**, bestes Putzpulver für alle weicheren Metalle.

**Trippel** in verschiedenen Qualitäten und Farben, in Stücken gemahlen und geschlämmt.

**Faulerde** in Stücken, gemahlen und geschlämmt.

**Pariserroth** in Pulver und in Kugeln. **Beckmann's Gold-Polirroth** in eleganten Holzdosens.

**Beckmann's Silber-Putzseife** in Toiletteseifen-Form, zum Reinigen von Silber, plattirten Sachen, Marmor, Glas etc.

**Brillant-Metall-Putz-Pomade** in Blechdosen verschiedener Grösse.

**Polirroth** für Stahl, Eisen, Glas und sonstige Artikel.

**Feinste Polituren** in Pulver und in Stangenform, für alle weicheren Metalle.

**Putzpulver** in versch. Qualitäten und Farben.

**Zinnsasche** in verschiedenen Qualitäten.

**Blutsteine** in Stücken gemahlen und geschlämmt.

**Polirsteine** aus allerbestem Blutstein und aus Achatstein, nach Zeichnung oder Modell.

**Runde naturelle Schleifsteine** in allen Dimensionen, rothe deutsche zum Nassschleifen, gelbe englische zum Trockenschleifen.

**Abziehsteine**, Oel- und Wassersteine, harte und weiche, in allen vorkommenden Qualitäten und Dimensionen.

**Prager Putzsteine.**

**Schleif- und Polir-Scheiben** aus Holz mit oder ohne Lederbezug. Infolge besonderer Präparation des Holzes und Verarbeitung desselben mit Special-Maschinen, das Beste, was in diesem Artikel gemacht werden kann.

**Bürstenscheiben** mit mexikanischer Fiber, Schweineborsten, Haaren, Stahldraht, Messingdraht etc. Neu-Einbinden abgenutzter Bürstenscheiben.

**Filtz**, **Tuch**, **Nessel** und **Woll-Scheiben.**

**Polirfiltz-Platten**, -Röhren u. **Kegel.**

**Polir-Tuch** und **Nessel** zur Selbstanfertigung v. **Tuch**- u. **Nessel-Scheiben.**

**Schleif- und Polir-Hölzer.**

**Pinself** aller Art, für Schleif u. Polirzwecke.

**Walross**, **Büffel**, **Vache**, **Schleif-**

**und Polir-Leder** in ganzen Seiten, **Croupous**, **Stücken** und in **Streifen** beliebiger Breite.

**Treibriemen**, z. Gebrauch i. **Sohleifereien.**

**Leim** von höchster Bindekraft, für Schleifzwecke, **Leimtöpfe**, **Leimnagel.**

**Ritzdraht** und **Stahl** zum **Abdrehen** von **Natur-Schleifsteinen.**

**Lager-Metall** zum **Ausgiessen** direct um die **Welle.**

**Schmirgel** - **Schleif** - **Maschinen**, beste **Constructions**, für **Allgemeine** und **specielle** Zwecke.

**Diamant** - **Abdrehwerkzeuge**, **Schleif** - **und Polirbänke.**

**Für Schleifereien** nach **Solinger Art:**

**Schleifständer**, **Lagerböcke** (Pölvor) in **Holz** und in **Gusseisen**, **Riemscheiben**

(Pleiden) in **Holz** u. in **Gusseisen**, **Schleif**, **Polir** und **Stell**-**Achsen**, **Schutzhauben** für **rotirende** **Steine** etc., sowie alle weiteren in dieses Fach schlagenden Artikel.

Ueberrahme compl. Schleif-Anlagen.

Ausführliches illustr. Preisverzeichniss gratis u. franco.



**Carl Friedr. Becker**  
*Solingen - Nord.*

Kohlen, Coaks, Kartoffeln  
und sonstige  
Landesprodukte.

Hôtel

Max

Berns

früherer Inhaber des Bayrischen Hof

**SOLINGEN**

gegenüber dem Kriegerdenkmal.

**G. E. Bick**

**SOLINGEN.**

**Stahlwaaren - Fabrik.**

Specialität:

Taschen- u. Federmesser für den Export.



Telephon-Anschluss  
Nr. 107.

**A. BENZ**

Telephon-Anschluss  
Nr. 107.

SOLINGEN, Roonstrasse.

# Messerschaaalen - und Hefte - Fabrik

SPECIALITÄT:

Schaalen in deutschem und amerikanischen Hirschhorn,  
engl. Patent - Hirschhorn,  
Knochen-, Horn-, Hirschhorn - Imitation,  
in- und ausländischen Holzarten etc. etc.

*Lager in Hirschhorn - Spitzen.*

## F. W. Bergfrede

Schulstrasse 13. SOLINGEN. Schulstrasse 13.

SPECIALITÄT:

Bau- und Möbelbeschläge, Werkzeuge etc.

**Haupt - Agentur der**  
Deutschen Feuer-Versicherungs-Act.-Gesellschaft zu Berlin.

Grosses Lager  
in sämtlichen Bedarfsartikeln für  
Bau- und Möbelschreiner, Klempner etc.

Anerkannt beste Waare zu den billigsten Preisen.

# Bergische Stahl-Industrie Remscheid.

Lager in Solingen, Hochstrasse 44.

Vertreter: **Köster & Krone.**

## Tiegelgussstahlfabrik, Martinwerk, Mechanische Werkstätten,

empfiehlt :

*Werkzeuggussstahl* in 8 Härtenummern für  
jeden Verwendungszweck,

*Fraiserscheiben* geschmiedet und ausgeglüht, in  
grosser Auswahl stets am Lager,

*Tiegelgussstahl* für Messer, Scheeren, Schwerter,  
Feilen, Hämmer etc.,

Specialität: **Rasirmessergussstahl.**

**Raffinir- u. Schweissstahl,**

*Martinstahl* geschmiedet und gewalzt,

*Schmiedestücke* aller Art, in Tiegelstahl,  
Martinstahl und Flusseisen, roh u. bearbeitet,

*Stahlfaconguss* für die verschiedensten Ver-  
wendungszwecke.

*Tiegelgussstahl-Räder* für schmalspurige  
Bahnen, Strassenbahnen u. dergl., sowie für  
Schieb- und Handkarren.

*Schmiedbaren Tiegeleisenguss* (Temper-  
guss), als Specialität: Rohrverbindungsstücke  
(Fittings-Marke B. S. J. G.)

*Blanke gehärtete Stahlschneidwaaren,*  
als Maschinenmesser aller Art (für Papier-,  
Tabak-, Holz-, Kork- und landwirthschaftliche  
Maschinen), Beitel und Hobeisen.



Gedr. Bertram

Merscheid

Mangenbergerstrasse Nr. 63-65.

FABRIK

in allen Sorten

Feder- und Taschenmessern

besonders für Nord-Amerika.

J. Blocksiepen

Blumenstrasse 11 SOLINGEN Blumenstrasse 11

Rechtsconsulent, Gerichtstaxator,

Patent-Büreau, besteht seit 1878.

*Directe, billigste Besorgung von Patenten, Gebrauchsmusterschutz und Waarenzeichenschutz.*

*Rath und Vermittelung in Prozesssachen, Besorgung schriftlicher Arbeiten aller Art, insbesondere in Steuer- und Militair-Angelegenheiten, Aufnahme von Taxen und Inventarien, Vormundschaftsrechnungen, Unterbringung und Besorgung von Capitalien auf gute Hypotheken, Vermittelung im An- und Verkauf von Häusern u. dgl., Uebernahme freiwilliger Mobilar-Verkäufe.*

**E. Bonsmann**

*Ohligs bei Solingen*

FABRIK

*chirurgischer Instrumente und  
feiner Stahlwaaren.*

*Gegründet 1866.*

**Cornelius Böntgen**

**Kölnerstr. 57A. SOLINGEN, Kölnerstr. 57A.**

vis-a-vis der Hauptpost

**Stahlwaaren - Fabrik.**

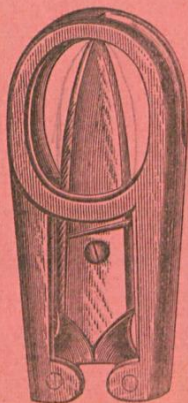
Specialität:

Buschlagscheeren, Ladenscheeren,  
Radiermesser, Cigarren-Abschneider,  
Korkzieher, Brieföffner.

**Laden- und Zuschlagscheeren**

mit aufgelegten Schaaen

**Schiebescheeren etc.**

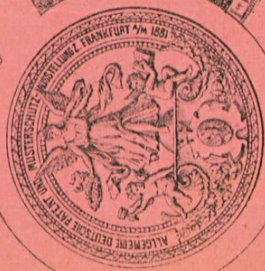
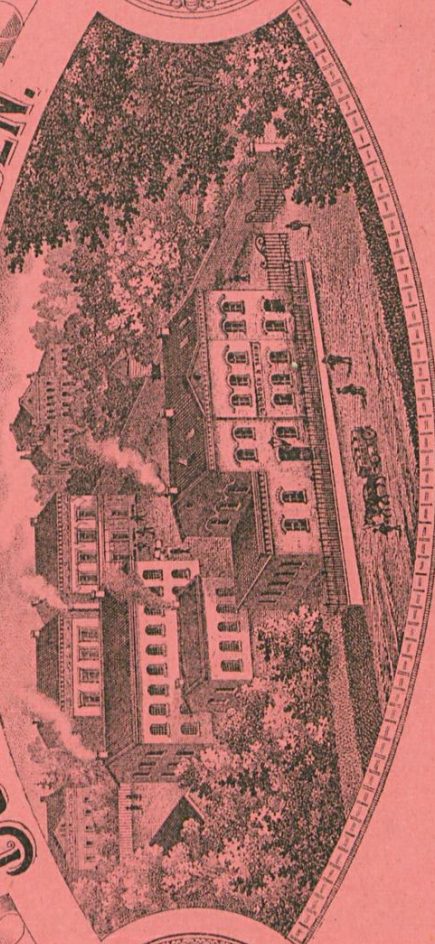




# BÖNTGEN & SABIN, SOLINGEN.

SILBERNE MEDAILLE

PATENT-AUSSTELLUNG



FRANKFURT A/M 1881

FRANKFURT A/M 1881

Fabrik von Scheeren, Taschen-, Feder- und Rasirmessern,  
Patent-Taschenmesser ohne Feder, Springmesser. Prinzessin-  
Scheeren, Perforir-Scheeren etc.,



Solinger Feilen-Fabrik  
von  
**Robert Blasberg**

in  
S O L I N G E N .

Fernsprech-Anschluss Nr. 20.

Stahl - Lager der Einsaler Walzwerke  
von **Gottl. Ernst Hasenclever** in Remscheid.

Specialität: **Walzstahle** in allen gangbaren Dimensionen  
für Scheeren-, Messer- und Korkzieher-Fabrikation.

==== Stahlbleche in allen Qualitäten. ====

**Jos. Brans,**  
Uhren, Juwelen,  
Gold- und Silber-  
Waaren.

**Carl Reink. Braun,**  
Solingen, Nordstrasse.

FABRIK  
in  
Taschen- und Federmessern.



Die Federn-Fabrik  
von  
**Breidenbruch & Rosenkaimer**

WALD bei Solingen

liefert als Specialität :

Sämmtliche Sorten Bruchbandfedern,  
Schrank- oder Sperrfedern,  
Gamaschen-, Copirrahmfedern,  
Rebscheer- oder Blattfedern,  
sowie sämmtliche Stahlblechfedern  
auch für Export in schöner Waare bei billigsten  
Preisen.

Preisliste gratis und franco.

**C. Broch Söhne**

Gegründet 1840.


**SOLINGEN**

Gegründet 1840.

Grünwalderstrasse 54|56.

Fabrik in Taschen- und Federmessern,  
Tafelmessern und Gabeln,  
geschn.  Scheeren etc.

für In- und Ausland.



ERHARD BREIT  
& SÖHNE  
SOLINGEN

ERHARD BREIT  
& SÖHNE

E. B. & S.  
SOLINGEN



ERHARD BREIT  
& SÖHNE  
SOLINGEN

Fabrik-Zeichen.

# Erhard Breit & Söhne

Peter Hendrichs & Grah Nachfolger,

Fabrikanten

von

**Solinger Eisen- und Stahlwaaren,**

Tisch-, Tranchir- und  
Dessertmesser und Gabeln,

Schlacht- und Küchenmesser,

**Taschen- und Federmesser,**

Scheeren, Rasirmesser,

**Korkzieher etc.**

in sämtlichen Gattungen.

---

**SOLINGEN**

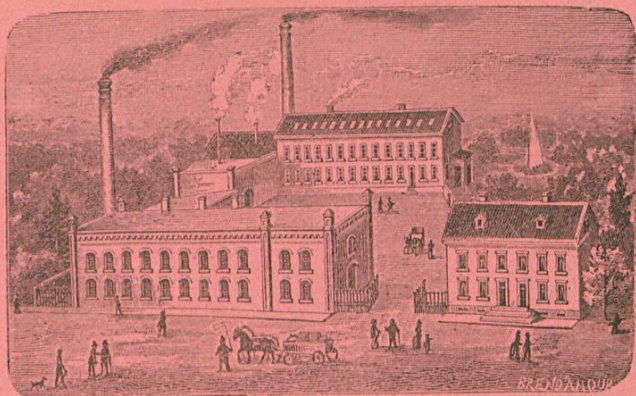
Hochstrasse Nr. 50.



# Stahl- und Nickelwaaren - Fabrik.

Halbfabrikate, Roh-Taschen- und Federmesser-Material.

Spezialität: Tafelmesser und Gabeln  
D.-P.-Pat. Nr. 26939,  
Esslöffel und Forkengabeln  
mit höchster Nickellegirung.



Spezialität: Tafelgeräthe, Tablettes,  
Kaffee-, Thee- und Rahm-Kannen etc.  
in Reinnickel und Nickelplattirung,  
früh. Patent Nr. 7569.

## Gust. Herm. Broch, Solingen.

Musterschutz.



Bierglas-Untersatz Nr.10.



Service Nr. 220.



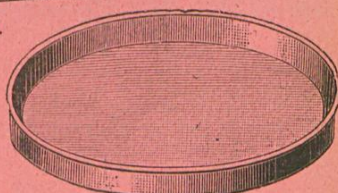
Saucière Nr. 61.



5theil. Menage Nr. 51

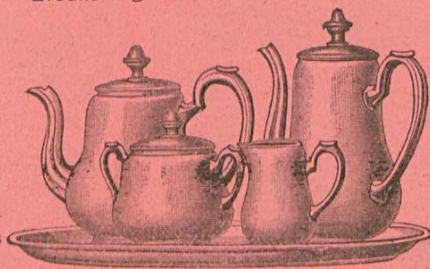


Brodkorb guill. Nr. 17a.



Bierglasträger mit Rille Nr. 9.

Die  
Nickelplattirung  
ist unverwüsthlich,  
bleibt weiss und halt-  
bar und hat schönes  
Aussehen.



5theil. Service Nr. 210.

Die Plattirung  
ist des Preises und  
schönen Aussehen  
wegen der gebr.  
Versilberung vorzu-  
ziehen.

Grossisten nach Vereinbarung höchster Rabatt. \* Grosses Musterlager.

Détail-Verkauf zu Fabrikpreisen bei persönlicher Abnahme vom Lager hier.

**Ernst Bremshey,**

Solingen, Nordstraße.

Colonial- u. Materialwaaren-Handlung.

**H u g o B r o c h**  
**S O L I N G E N**

Katternbergerstrasse (Oberstrasse).

**F A B R I K**

in

Hufmesser, Metzgerstählen, Bildschnitzlerner u. Meisseln  
und chirurgischen Instrumenten.

Taschen- und Federmesser

Fabrik



**Brückmann & Kaymer**



OHLIGS bei Solingen.



Möbel- und Bettwaaren-Geschäft

# Walther Bröcker

Kaiserstrasse 272 SOLINGEN Kaiserstrasse 272.

— M Ö B E L —

von den einfachsten bis zu den feinsten Genres.  
Sophas, Causeusen, sowie sämtliche Polstermöbel.

**Grosses Lager fertiger Betten**  
in allen Preislagen.

Patent-Matratzen ohne Holzrahmen.

— Bettfedern, Daunen. —

Patent-Bettfedern-Reinigungs-Maschine.

## Rob. Brückmann

SOLINGEN II, Sedanstrasse.

Vertreter der

Oberrheinischen Versicherungsgesellschaft  
in Mannheim

in

Transport- Unfall- und  
Glasversicherung.

# Gebr. Brüninghaus

## Solingen.

*Fabrik für Gesenkschmiederei, Scheeren,  
Bügeleisen-Bolzen und geschmiedete Stahl-Kugeln.*

# Fr. Aug. Clauberg

## SOLINGEN

Schützenstrasse 47.

Schützenstrasse 47.

### FABRIK

sämmtlicher Taschen- und Federmesser.

# K. E. Dahmann

Altenmarkt.

## SOLINGEN

Altenmarkt.

Colonial-, Material-,  
Farbwaaren und Mineralwasser-  
Handlung.

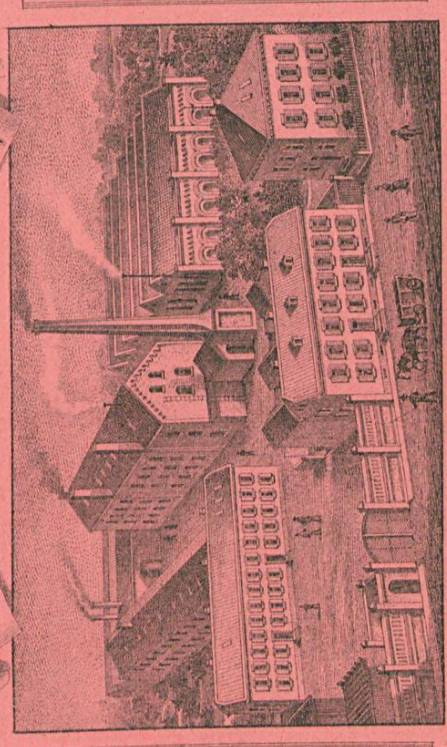
en gros

en detail



# ALEXANDER COPPEL

Fabrik von blanken Waffen.



Marque de fabrique  
Fabrik-Zeichen

Her Preis Düsseldorf.

London

Oesterreich

Grosse goldene Medaille

Telegramm-Adresse:  
COPPEL SOLINGEN

Fabrik-Zeichen

London


Oesterreich

Her Preis

Grosse goldene Medaille

NEW YORK 62 Reade Street

Taschen- und Federmessern, Scheeren etc.  
**SOLINGEN.**

Fabrik-  Zeichen.

# Clemen & Jung

Gegründet 1860

SOLINGEN

Gegründet 1860

Klosterwall 16.

Fabrik von blanken Waffen,  
Säbel für Militär, Beamten, Polizei,  
Theater, Vereine  
und zu Decorations-Zwecken.  
Hirschfänger, Fechtwaffen und Schutzzeug.

Die Kunst- und Handelsgärtnerei  
von

## Arnold Dammers

SOLINGEN

Dorperstrasse


Filiale Kirchstrasse

empfiehlt

eine grosse Auswahl in Topf- und Freilandpflanzen,  
viele Sorten Palmen, Dracaenen etc.

Sommergewächse, Stauden, Gehölze u. s. w.

Bouquet- und Kranz - Binderei  
in feinsten Arrangements,

 **Pflanzen - Decorationen** 

bei Trauer und festlichen Gelegenheiten.

Anlegen und Instandhalten von Gärten jeglicher Art  
und entwirft hierüber Pläne und Kosten-Anschläge.



# A. Collard

Thalstrasse. SOLINGEN Thalstrasse.

Eisengiesserei  
für  
schmiedbaren, schweissbaren  
und  
härtbaren Guss,  
Stahl- und Tiegel - Grauguss.

Specialität : Fahrradtheile.

# Ernst Decker

Ohligs, Rheinland,  
(Junkerstrasse.)

Fabrik sämtlicher Stahlwaaren.

SPECIALITÄT :

*Scheeren u. chirurgische Instrumente.*

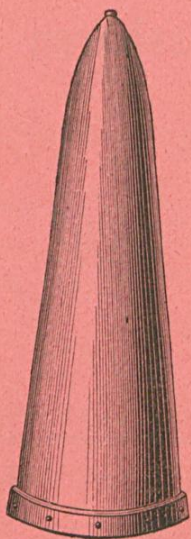
Solinger Verzinkerei  
und Blechwaaren - Fabrik

**C. Dirlam & Co.**

(vormals C. Dirlam Söhne, gegründet 1852)

**SOLINGEN**

Kronprinzenstrasse Nr. 129.



Specialitäten:

**Zuckerformen**

jeder Art und Grösse,

**Kandispotten,**

**Eiszellen D. R. G. M.**

mit 4fach gefalzten Böden,

**Universal - Flaschenkasten.**

**Blechgefässe und Eisenwaaren**

aller Art für

Fabriken, Zechen, Landwirthschaft  
und das Baugewerbe.

**Verzinkerei und Verbleierei.**

Telegramm-Adresse: Dirlam Compagnie Solingen.



FABRIK & LAGER  
in Solinger Stahl- u. Blechwaren

# Ferdinand Dirlam

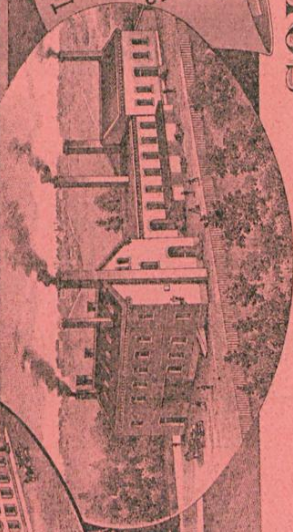
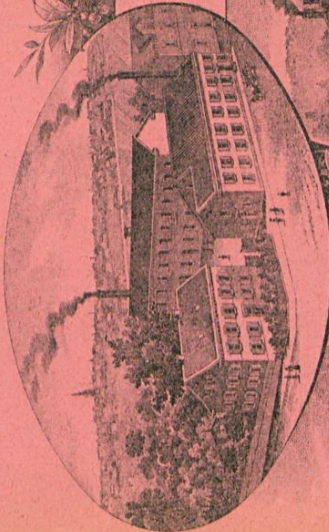
Gründer u. früherer Theilhaber der Firma Carl Dirlam Söhne.

SPECIALITÄTEN:

Taschen- u. Federmesser,  
TAFELMESSER  
u. GABELN,  
Schlacht- u. Brodmesser,  
SCHEEREN  
ETC.  
besonders für Export.

SPECIALITÄTEN:

SPÉCIALFORMEN,  
ZUCKERFORMEN, KASTEN,  
WÜRFELZUCKER-KASTEN,  
WÜRFBACH-KASTEN,  
Schützenlad.-Kasten,  
Chocoladen- u. Eimer,  
Eiszeller, u.  
sowie alle in dieses Fach  
einschlagende Artikel.



**SOLINGEN,**

Eisenb. Stat. Solingen-Nord.

# Ernst Dirlam

**SOLINGEN**

(Hoffnung).

**Fabrik und Lager in Stahlwaaren aller Art.**  
(Dampfbetrieb.)

Specialität:

**Taschen- und Federmesser**

*auf Karten und in Packeten für alle Länder passend.*

**Tafelmesser und Scheeren.**



Fernsprech-Anschluss Nr. 61.

**Stahlwaaren - Fabrik**

von

**Julius Dirlam**

**SOLINGEN**

 Victoriastrasse 138. 

Specialität: Taschen- und Federmesser.

**Julius Dörschel**

**Galvanische Anstalt**

für alle Metallgegenstände der  
Solinger Industrie.

**SOLINGEN, Südstrasse 5.**



**Gustav Dittmann, Ingenieur**

**SOLINGEN**

Grünewaldersstrasse 33.

Verkauf von **Dampfmaschinen** und  
**Dampfkesseln** jeglicher Construction.

Schmelztiegel und Tempertöpfe in allen Grössen.

**Kohlen** und **Coaks** en gros.

Fabriklager in I<sup>a</sup>. **technischen Gummiwaaren**,  
Verdichtungs- und Isolir-Materialien.

**Armaturen**

für Dampfkessel, Maschinen und gewerbliche Anlagen.

**Treibriemen** jeglicher Art; Riemenverbinder.

Alle Sorten von **Maschinen-Oel** und consistentes  
Fett etc. etc.

---

**August Ern**

**Solingen.**

**Fabrik und Lager**

**feiner Stahlwaaren:**

Tischmesser und Gabeln, Brod-, Schlacht- und  
Gemüsemesser,

geschmiedete und gegossene Scheeren,

Taschenmesser, Rasirmesser etc.

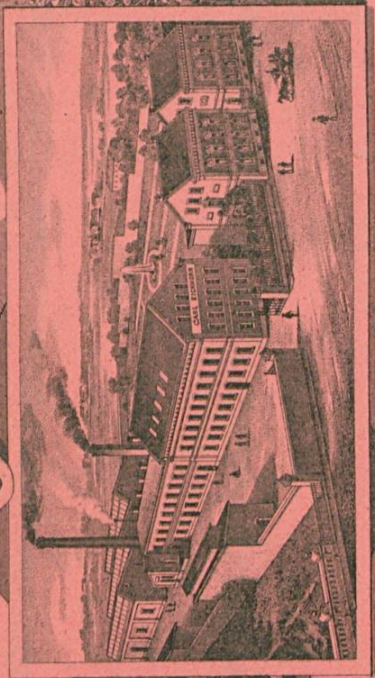
Specialität: **Nickelmesser.**

Fabrik von blanken Waffen

und Fechtutensilien

# Carl Hickhorn

## SOLINGEN



TELEGRAMM-ADRESSE:

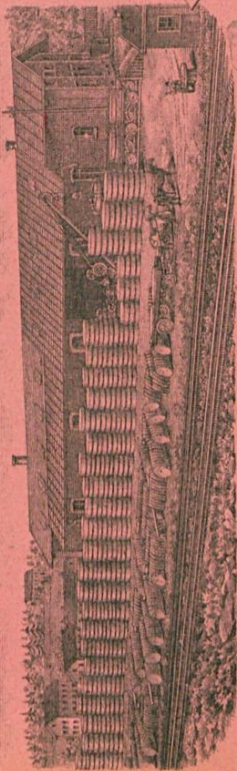
Carl Eickhorn  
Solingen



*Lager in allen Sorten Schleifsteinen, Delsteinen und Saxoschmirgel.*

(Kontor: Brählerstr. N<sup>o</sup> 26.)

Lagerplatz: Bahnhof Solingen-Weyersberg.



**CARL EICKHORN**  
**SOLINGEN**



Telegramm-Adresse:  
**CARL EICKHORN, SOLINGEN.**

# C. FRIEDR. ERN IN WALD BEI SOLINGEN

Rasirmesser-Fabrik  
und  
Hohlschleiferei

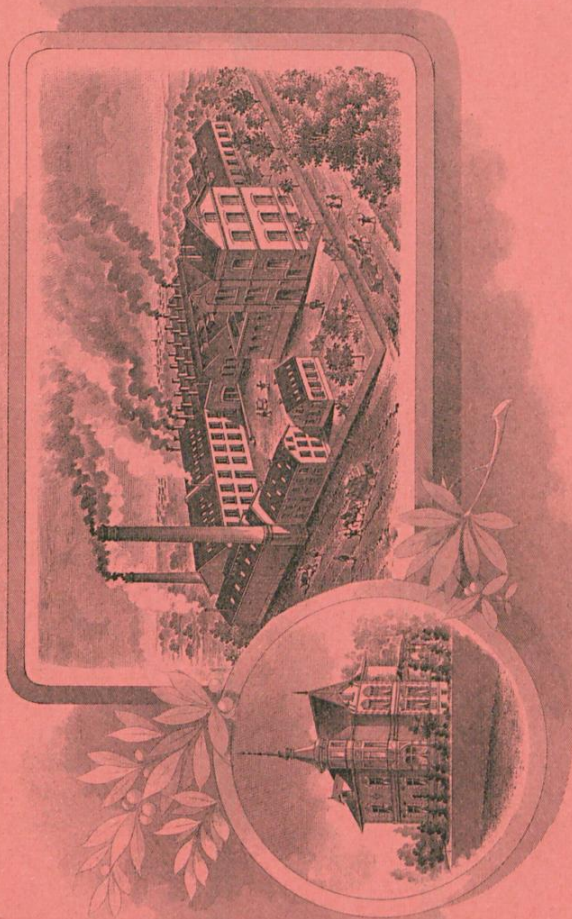
FABRIKATE.

RASIRMESSE

in allen Qualitäten u. Ausstattungen  
in unübertroffenen Qualität

VIERE HUNDETT MUSTER

Streichseifen, Rasirzeuge  
Rasirmesserscheiden u. Eluis  
in allen Gattungen.



FABRIK-ZEICHEN



WAAREN-

FRIEDR. ERN  
C. GARANTIE  
WALD BEI SOLINGEN.

STEMPEL.

Es wird gebeten, die Fabrikzeichen und die Firma genau zu beachten, um Verwechslungen zu vermeiden.



SCHUTZ.



MARKE.

Rasirmesser-Fabrik und Hohlschleiferei

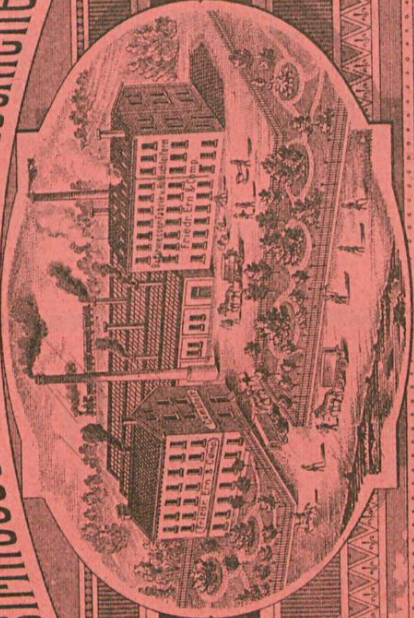
FRIEDRICH & COMP.  
GARANTIE  
WEYER BEI SOLINGEN

SCHUTZ.



MARKE.

Etuiss-Fabrik  
mit  
Dampfbetrieb.



SCHUTZ.



MARKE.

Mehrere Hunder  
Muster von  
Rasirmessern

FRIEDRICH, ERN & COMP.

WEYER BEI SOLINGEN

Bahnstationen: OHLIGS u. WALD.

===== Vollste Garantie! =====

Um Verwechslungen mit ähnlichen Firmen vorzubeugen, bitten Firma und Fabrikzeichen genau zu beachten.





Rudolf Ehlis

Solingen, Goldstrasse 33

Klempner- u. Installations-Geschäft.

Anlage von Haustelegraphen etc.

Lager in sämtlichen

**Haushaltungs-Gegegenständen.**

---

**Ferd. Everts Sohn**

*Böhscheid - Solingen*

Neuenhoferstrasse Nr. 23.

*Fabrik und Lager*

*feiner Stahlwaaren:*

*Tischmesser und Gabeln, Brod-, Schlacht- und  
Gemüsemesser,*

*geschmiedete und gegossene Scheeren,*

*Taschenmesser, Rasirmesser etc.*



Fabrik-  Zeichen.

**Bruchbandfedern - Fabrik**  
**Wilhelm Elscheidt**  
**SOLINGEN.**

Gegründet 1844.



**W. H. Ewen**

**Solingen**

*Lager: Bahnhof Weyersberg.*

**Kohlen, Coks, Kartoffeln,**

*en gros. Brennholz. en detail.*

**Joseph Feist**

Kölnerstr. 18.

**SOLINGEN**

Kölnerstr. 18.

**Stahlwaaren - Fabrik**



**Metallwaaren en gros**

Specialität :

Tafel-, Brod-, Schlacht- und  
Gemüse-Messer.

Specialität :

Haus- und Küchengeräthe.

Schutzmarke.

Preis-Listen — nur Wieder-Verkäufern — zu Diensten.

# A. Feist & Cie.

Kaiserstr. 216—218 SOLINGEN Kaiserstr. 216—218.

Fabrik- \*  \* Marke.

**Fabrik in Tafelmessern und Gabeln,  
Taschenmessern, Rasirmessern, Scheeren etc.**

**SPECIALITÄT**  
in:

**Feineren Tafelbestecken**

sowie in sämtlichen Artikeln mit damascirten,  
vergoldeten u. ziervergoldeten Klingen wie:

Fischbestecke, Tortenschaufeln, Salatbestecke,  
Küchenmesser, Butter- und Käsemesser,  
Obstmesser etc. etc.

# Gustav Felix

SOLINGEN.

Telegramm - Adresse: Felix, Solingen.

Gegründet im Jahre 1843.

## Fabrik von Stahlwaaren.

Specialitäten:

**Tischmesser und Gabeln, Scheeren, Feder-  
und Taschenmesser, Rasirmesser etc.**



# Wilhelm Flucht

Inhaber: *Carl Badenheuer & Otto Schüpper*

SOLINGEN

Rohproducten en gros,

wie:

Horn, Hornspitzen, Knochen, Klauen,  
Schildplatt, ausländische Hölzer,  
als Ebenholz etc.

Colonialwaaren en gros.

# Franz Funke

Nordstrasse 20.

SOLINGEN

Nordstrasse 20.

Schlosserei und Herdfabrik.

Specialität:

*Selbstgefertigte Majolikaherde*

in allerneuesten Dessins.

Grosses Lager in Emaille- und Gasherden.

Ferner grosse Auswahl in

amerikanischen, Füllregulir- und irischen Oefen,

in schwarz, vernickelt, emaillirt und bemalt.

Sämmtlich allerneueste Systeme.

Kamin- und Mantel-, sowie Gasöfen.

Haus- und Küchengeräthe aller Art.

**H. Gerbracht Wwe.**

Solingen, Nordwall 22.

Buchbinderei und Cartonage-Fabrik,

Buch-, Papier- und Schreibmaterialien-  
Handlung.

Lager von Geschäftsbüchern,  
Comptoirutensilien u. Lederwaaren.

**Gerresheim & Sohn**  
**SOLINGEN.**

☞ Fabrik ☞  
in allen Sorten  
stählerner Scheeren.

**C. Jul. Güth**

☞ Solingen ☞

Ufergartenstrasse Nr. 33

Schuh- u. Stiefel-Lager

eigener Fabrik.

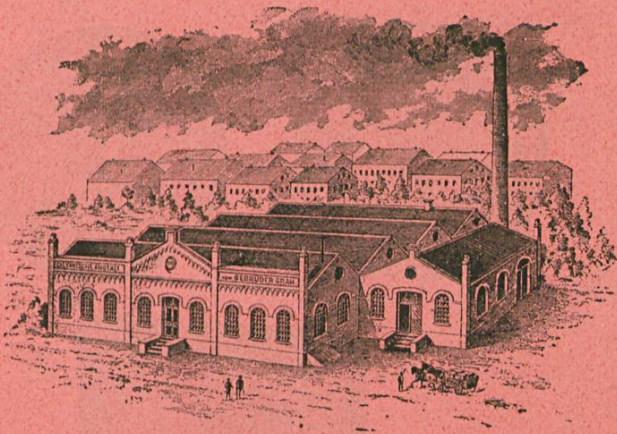
**Anfertigung nach Maass.**



# Galvanische und Präge-Anstalt

mit

## Dampfbetrieb.



**Vernickelung, echte Versilberung** (nach Gewicht),  
**Vergoldung, Verkupferung, Aetzung,**  
**Damascirung, Ciselirung und Gravirung**  
aller Metallgegenstände.

**Neuheiten in Stahlheftmesser**  
stets zur Ansicht.

# **GEBR. GRAH**

## **SOLINGEN.**

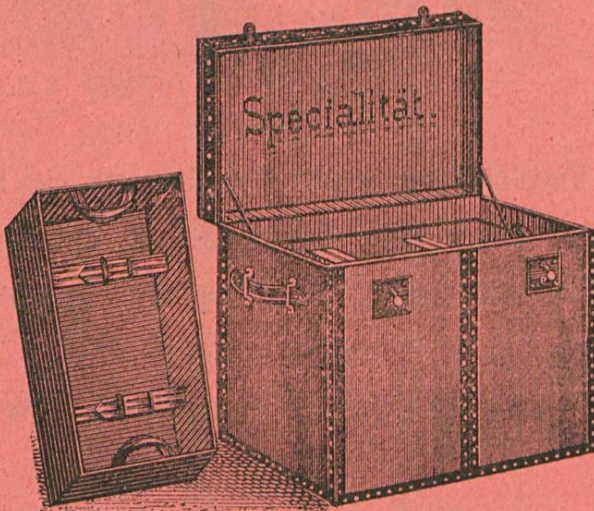
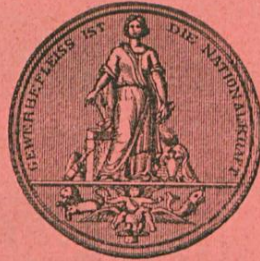
**Billigste Berechnung. Prompte Bedienung.**



Koffer-, Taschen-, Leder-  
und Sattlerwaaren - Fabrik

**Hermann Garze**

SOLINGEN.



Specialität: **Musterkoffer**

leicht — solid — dauerhaft.

Reisemusterrollen und Brieffaschen  
für Tafel-, Feder- und Rasirmesser, sowie Scheeren etc.

Unterhalte stets reichhaltiges Lager in sämtlichen Artikeln.

Reise- u. Musterkoffer werden auch nach Maass angefertigt.



## Kurz-, Galanterie- u. Spielwaaren en gros.

Specialität:



Complete Einrichtung für  
Hôtels u. Restaurants  
in Porzellan, weiss u. decorirt,  
Glas-, Silber-, Alfenide-  
u. Nickelwaaren.

**Hermann Garze**

Grosses Lager in  
Pfeifen und Bürstenwaaren,  
Cigarren u. Cigarrenspitzen,  
Düten und Papierwaaren.



**SOLINGEN.**



# Edmund Goldberg

Immobilien- und Hypotheken-Makler

Solingen, Kochstrasse 30.

### Abtheilung I:

- a) Vermittelung bei dem An- und Verkauf von Immobilien jeder Art, als: Wohn- und Geschäftshäuser, Wirthschaftslokale, Grundstücke, Bau-terrains und Aekergüter jeder Grösse.
- b) Besorgung und Unterbringung erststelliger Hypotheken, Kapitalien auf städtisches und ländliches Unterpfand, Veräusserung und Uebernahme II. Hypotheken oder Restkaufgelder.
- c) Vermiethung u. Verwaltung von Wohn- u. Geschäftshäusern.
- d) Mitwirkung resp. Vermittelung bei Financirung von Unternehmen jeder Art, Associationen u. s. w.
- e) Grundbuch-Angelegenheiten: Abfassung der Kaufverträge, Auflassungen, Vormerkungen und Hypotheken-Eintragungen.
- f) Abhaltung freiwilliger Mobiliar- und Waarenversteigerungen.

### Abtheilung II:

Rath und Vermittelung in Processsachen, Beitreibung von Forderungen im Wege der Klage und des Mahnverfahrens, Eingaben an Behörden, Abfassung von Kauf- und Miethverträgen über bewegliche Sachen, Besorgung von Zwangsversteigerungen in das unbewegliche und bewegliche Vermögen, Nachlassregulirungen, Erbschafts-Angelegenheiten, Aufnahme von Inventarien, Vertretung in Civilprocess- und Konkurrssachen u. s. w. u. s. w.

# Heinrich Gries

Kirchstrasse SOLINGEN Goldstrasse

## Verkaufshaus

für

Manufactur-, Modewaaren u. Confection.

Stets das **Neueste** in

## Damen- und Kinder-Confection.

Schwarzen und farbigen Seidenstoffen.

Schwarzen, farbigen und gemusterten  
ganzwollenen und halbwollenen Kleiderstoffen.

Gesellschaftsstoffen.

**Damen- und Kinder-Unterröcken.**

Concert- u. Gesellschaftstüchern,

wollenen und seidenen Fantasiestüchern,

Damen- und Kinder - Schürzen jeder Art.

## ==== Corsetts. ====

Maufkleidchen, Steckkissen, Tragkleidchen,  
Tragmäntel.

**Elsasser Baumwollwaaren.**

## ==== Gardinen. ====

Tischdecken, Steppdecken, Schlafdecken,  
Bettedecken, Reisedecken.



# Heinrich Gries

Kirchstrasse SOLINGEN Goldstrasse

## Verkaufshaus

für

Herren-, Damen- und Kinder-Wäsche.

Grösstes Lager in

**Herren-Oberhemden** nach neuestem Schnitt.

Nachthemden, Vorhemden, Serviteurs,  
Kragen und Manschetten.

**Anfertigung nach Maass unter Garantie.**

Fortwährend **Neuheiten** in

**Cravatten und Slipsen.**

**Hosenträger, Socken, Cachenez.**

Wollene und baumwollene Unterzeuge  
der bewährtesten und bekanntesten Systeme.

**Fertige Damen- und Kinder-Wäsche jeder Art.**

Leinene und seidene Taschentücher.

Grösste Auswahl

sämmtlicher Herren- u. Damen-Handschuhe

in Glacé, Wildleder, Stoff und Seide.

Besondere Aufmerksamkeit widmet die Firma der Herstellung

**vollständiger Wäsche- und Brautausstattungen.**

**Sonder-Preislisten**

stehen jederzeit gratis und franco zur  
Verfügung.

{ für Brautausstattungen.  
Herren-Wäsche und Tricotagen.



Gegründet 1852.

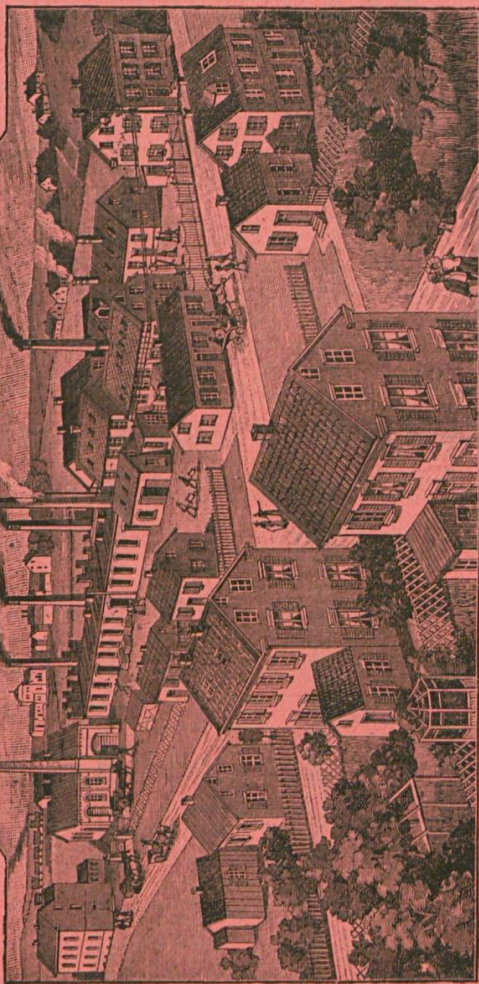
Gegründet 1852.

Erste und älteste  
Schlüsselabrik Deutschlands.  
Tägliche Produktion: 50.000 Schlüssel.

## Fabrikation in Kleineisenwaaren

nach einzusendenden Modellen, Mustern  
oder Zeichnungen,

gegossen, geschmiedet, gestanzt,  
auch verzinkt u. verzinkt.



**O. Grossmann, Wald** Rheinl.  
Giesserei für schmied- u. schweisbaren Eisen- u. Stahlguss sowie Tiegelguss u. Aluminium.



# Emil Groyen



Gegründet 1840.

Solingen

Goldstrasse und Südwall,



Weingroßhandlung u. Cognac-Brennerei,

Fabrik feinsten Liqueure u. Weinessige,

empfiehlt unter Garantie absoluter Reinheit  
ein reichhaltiges Lager in

**Rhein-, Mosel- und Rothweinen,**

alte in Flaschen abgelagerte Bordeaux,

Dessert- und Medicinalweinen

für Kranke und Rekonvalescenten,

in- und ausländischen Schaumweinen  
der renommirtesten Häuser.

Specialität:

**Selbstgezogene Rothweine**

aus den besten Lagen des Rheines und der Ahr.

**Sämmtliche Liqueure und Punsch-Essenzen,**

**COGNAC,**

Original- u. eigene Füllungen von Bisquit, Debouché & Cie. in Cognac,  
Cognac-Verschnitte,

**selbstgebrannten Deutschen Cognac,**

garantirt reines Wein-Destillat,

sowie sämmtliche gangbaren ausländischen  
Liqueure und Spirituosen.

Ausführliche Preislisten gratis und franco.

# Rob. von Bahn

**Buchbinderei, Cartonnagen-  
und Etuisfabrik**

**SOLINGEN.**

**Anfertigung aller Etuis,**  
speciell für Messer, Löffel, Gabeln, Scheeren etc.

**Bilder** werden sauber und staubdicht eingerahmt.

Sämmtliche Einrichtung für die Reise  
in praktischer und solider Ausführung als:

Reisemustervollen, Karten, Handkoffer  
und alle anderen Artikel.

# Heinr. Otto Häring

**Solingen.**

**Fabrikation sämfflicher Solinger Stahlwaaren.**

Specialität :

**Taschen- u. Federmesser**

für In- und Ausland.

namentlich für Nordamerika.



# Wilhelm Halbach

Solingen 2.

F A B R I K

in allen Sorten Messern u. Gabeln, Taschen-  
u. Federmessern, Scheeren etc.

Buchbinderei und Cartonagen-Fabrik

von

## Richard Harbecke

Westwall 9 Solingen Westwall 9

empfiehlt sich in allen  
in diese fächer einschlagenden Arbeiten.

# Hardt & Wundes

SOLINGEN.

Fabrik sämtlicher Solinger Stahlwaaren.

Specialität: Scheeren für Export.



FABRIK  
VON  
Stahlscheeren,  
Hart- u. Weichheuf's  
SCHEEREN

EISENGIESSEREI  
VON  
Weich- und  
STAHLGUSS

JUL. HAMMESFAHR  
SOLINGEN.

EISEN- u. ST. SOLINGEN - NORD.



Gegründet 1840.

A. Hartkopf J. Sohn  
SOLINGEN.

Gegründet 1840.

Fabrik von Taschenmessern

jeglicher Art.

Anfertigung complicirtester  
Neuheiten.

*Originalmustercollection franco zu Diensten.*



Georg Heberlein

FABRIK-



ZEICHEN.

SOLINGEN.

FABRIK

in allen Sorten

FABRIK.



ZEICHEN.

geschmiedeter und Stahlgusscheeren,  
Patent. Knopflochscheeren,  
Zuschlagscheeren etc.

für Export.

✧ Tafelmesser und Gabeln vernickelt. ✧

# Fritz Hartkopf

SOLINGEN II.

Fabrik

feiner

Taschen- und Federmesser,

Schliessmesser etc.

## H. Hartmann

Wirth u. Rechtskonsulent,  
Auctionator,

Immobilien- u. Hypothekenmakler

Solingen, Blumenstrasse 39

hält sich den geehrten Bewohnern Solingens u. Um-  
gegend bestens empfohlen bei gewissenhaftester und  
promptester Ausführung.

Im Restaurant ausschliesslich nur ff. Dortmunder Bier-Ausschank.

# Hasselbach & Cie.

Solingen.

FABRIK

in allen Sorten

Scheeren, Taschen- und Federmessern.



# Julius Hasselbach

Gerichtsstrasse 13

Solingen

Gerichtsstrasse 13.

## Stahlscheeren-Fabrik.

SPECIALITÄT:

„Glaube, Liebe, Hoffnung“.

(Scheeren für Etais etc.)

## G. & E. Häusgen

Inhaber: Ernst Häusgen

Stahlwaaren-Fabrik

WEYER bei Solingen.

Specialität: Tischmesser und Gabeln, Scheeren,  
Taschenmesser, Brodmesser, Schlacht-  
messer, Gemüsemesser, Rasirmesser,  
etc. etc.

## Restauration „Zum Taunus“

von August Heinemann

in

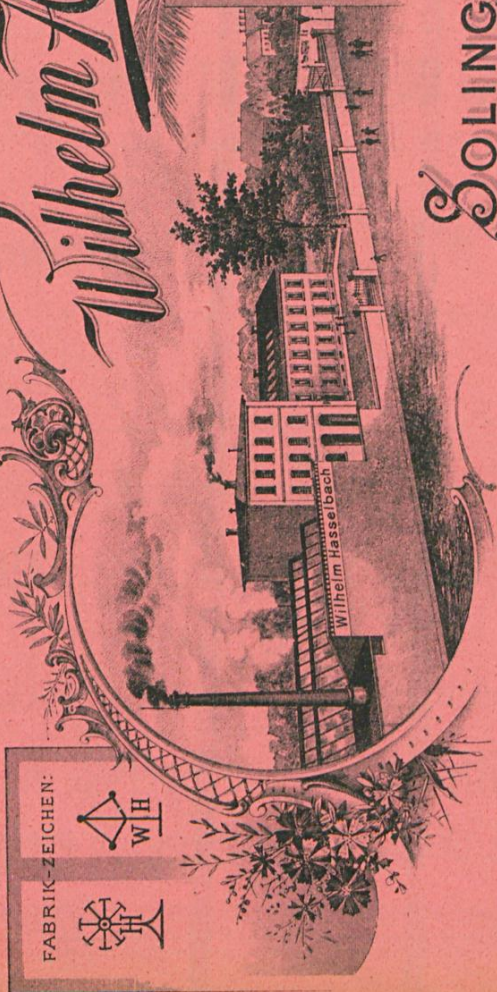
Untere Kaiserstr. Nr. II **SOLINGEN** Untere Kaiserstr. Nr. II.

Guter Mittagstisch und Speisen à la carte.

Feinstes Dortmunder, Münchener und Pilsener Bier.

⊗ Doppelte Kegelbahn, Billard, grosser schattiger Garten. ⊗

Wilhelm Hasselbach



FABRIK  
von Stahlwaaren  
FÜR EXPORT

SOLINGEN.



**Gebr. Hehemann,**  
Solingen.

**Agentur und Commission.**

Specialität:  
Perlmutter-, Elfenbein-, Hirschhorn-  
Schaalen.  
Schildpatt.

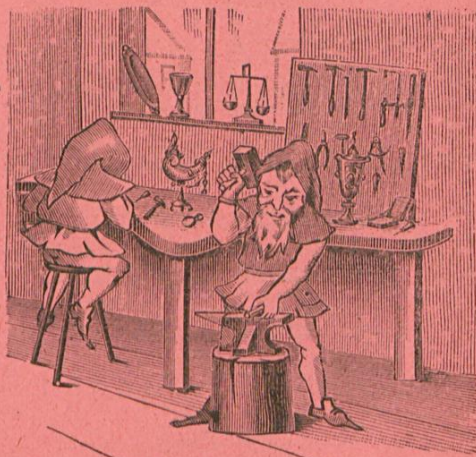
Messing- und Neusilberblech.

**Max Henschler**

**Goldarbeiter**

**SOLINGEN (Süd) Kaiserstrasse 59.**

Lager von  
**Juwelen, Gold-,  
Silber-,  
Granat-,  
Corallen-  
und Alfenide-  
waaren.**



Eigene Werkstatt  
für Neuarbeiten  
in  
**Juwelen, Gold-  
und Silber-  
waaren,  
Reparaturen u.  
Gravirungen.**

Ankauf von altem Gold u. Silber.

# Peter Hendrichs

Peter Hendrichs & Grah Nachfolger

Telegramm-Adresse: **SOLINGEN** Telegramm-Adresse:  
„Porte“ Solingen. „Porte“ Solingen.

Fabrik Solinger Stahlwaaren.

Fabrik-Zeichen:

P. HENDRICHS  
SOLINGEN



PORTE  
PH  
SOLINGEN



Firma schon bestanden im Jahre 1718.

SPECIALITÄT:

Fabrikation von

**Tischmessern und Gabeln,**

**Küchenmessern,**

**Taschenmessern,**

**Scheeren**

in allen Gattungen.





**J. A. Henckels**



**Stahlwaaren - Fabrik**

**SOLINGEN.**

Fabrikmarke: „Zwillinge“, eingetragen 13. Juni 1731.

**Zweigniederlassungen:**

**Berlin W:** Leipzigerstrasse 117|118.

**Wien I:** Kärntnerstrasse 14.

**Köln:** Hohestrasse 131.

**Hamburg:** Grosse Johannisstrasse 6.

**Alleinige Vertreter für die vereinigten Staaten  
von Nord-Amerika:**

**Graef & Schmidt,  
New-York**

107. Chambersstreet 107.



**Daniel Herder**

**OHLIGS** bei Solingen.

Gegründet 1810.

FABRIK

von

**Tafelmesser, Gabeln, Brod-, Schlacht-,  
Gemüse-, Taschenmesser,**

**Scheeren etc.**

auch für den Export.

*Fr. Aug. Hermes*

*Solingen 2*

*Kronprinzenstrasse 10.*

**Waffen- und Scheeren-Fabrik.**

*Lager in allen Sorten Fechtwaffen.*

Telegramm - Adresse: **Hermes, Solingen 2.**

Telephon Nr. 3.

*Bahnstation: Solingen-Nord.*



# Hermes & Cie.

Depeschen-Adresse: **SOLINGEN**  
Papiercompagnie.

Fernsprecher  
No. 33 \*

Papierlager, Bergstrasse

empfehlen

ihr grosses Lager in allen couranten Sorten

**Packpapieren und Pappen,  
Buntpapieren etc.**

sowie

wasserdichten Verpackungstoffen.

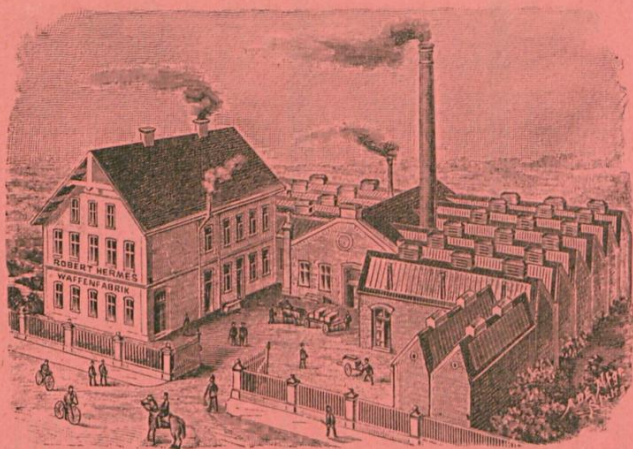
*Haupt-Niederlage*

der

**Mechanischen Bindfaden-Fabrik**

**Oberachern in Baden.**





Robert Hermes

Waffenfabrik

SOLINGEN.

Offizier- und Extra-Säbel,  
Hirschfänger, Fechtutensilien.

Special-Fabrikation aller Arten  
Gabelscheiden für Fahrräder.

Fabrik und Comptoir: **Gasstrasse.**



**Bau- und Maschinen-Schlosserei,  
Dampf - Schmiederei**

von

**Frik Heuser**

Wupperstr. 32 **SOLINGEN** Wupperstr. 32.

**Anfertigung und Lager**

von

**Pressen, Loch- und Schneidmaschinen,  
Bohr- und Drehbänke,**

**Schlag- und Fallhämmer, Kreissägen etc.**  
für Hand- und Maschinen-Betrieb.

**Transmissionen, Schleiferei-Anlagen.**

Alle vorkommenden

**Druck- und Schnittstanzen,**

**Geländer- und Grabgitter, Thore etc.**  
jeder Construction.

Lieferung von

**Dampfkesseln und Dampfmaschinen**  
jeder Grösse.

Uebernahme auch das

**Stanzen von Massen-Artikeln**  
in Stahl und Eisen.

**Reparaturen schnell und billig.**

Fernsprecher 112.

Fernsprecher 112.



**Herm. Heuser**

Blumenhandlung

Solingen

Gold- und Kölnerstr.-Ecke.

Anfertigung

moderner Blumen-Arrangements

als:

Kränze, Körbe, Bouquets, Vasenkränze,  
Brauthränze, Jardinieren etc.

in frischen und künstlichen Blumen, in elegantester  
Ausführung.

Bestellungen nach Auswärts werden sofort  
unter Garantie guter Ankunft erledigt.





# C. R. Heyderhoff

Kölnstr. 113. SOLINGEN Kölnstr. 113.

**Eisen- Stahl- und Messing-  
waaren-Handlung.**

**FABRIK**

in

**Tafelherden und Mantelöfen,  
Schmiederei und Schlosserei.**

**MAGAZIN**

für

**Haus- und Küchen-Einrichtung.**

**Hotel-Restaurant „Grünewalder Hof“**

Besitzer: **Ed. Hoppe.**

**SOLINGEN, Grünewald Nr. 64**

empfehl't sich seinen geehrten Mitbürgern und Freunden  
auf's Beste.

**Schöner Saal für Vereine und Gesellschaften.**

**Billard.**

**Kegelbahn.**

**Feine helle und Münchener Biere.**

**Reine Weine.**

**Gute Küche.**

**Taschen- und Federmesser-Fabrik**

Specialität :

**Patent-Jagd-, Dolch- u. Korkziehermesser.**

# F. A. Hölftgen

Kaiserstrasse 78 SOLINGEN. Kaiserstrasse 78.

Tischlerei und Lager  
in  
**Möbel, Spiegel und Polsterwaaren.**

Permanentes Lager  
vollständiger Zimmer-Einrichtungen

in einfachstem sowie feinstem Genre,  
in allen Holz- und Stylarten,  
für Salons, Wohn-, Schlaf- und  
Speise-Zimmer.

**Lokal-Einrichtungen.**

Correcte Anfertigung aller in dieses Fach einschlagenden Artikel nach Angabe oder Zeichnungen.

Specialität :

**Stuttgarter Schlafzimmer,**  
garantirt frei von Oel-Ausschlag.



**Carl Kepp**

*Aufderhöhe bei Solingen.*

Fabrik in allen Sorten geschmiedeter Scheeren.



Specialität :

**Weberscheeren.**

**Gottfried Hoppe Söhne**

**SOLINGEN**

(Brühlerstrasse).

 Fabrik 

in

Taschen- u. Federmessern

für Export.



**Felix vom Hövel**

Kasernenstr. 32.

**SOLINGEN**

Kasernenstr. 32.

en gros

Handlung

en detail

**in allen Sorten Kohlen und Coks**

für Hausbrand, Schmiede und sonstige gewerbl. Zwecke in den renommiertesten Marken.

**Ankauf von Eisen und Metallen**

für die Firma **Heinr. Trottmann & Cie** in Witten a. d. Ruhr.

Lager: **Bahnhof Weyersberg.**

# S. Hoppe Söhne

SOLINGEN

✻ Fabrikanten ✻

VON

Tafelmessern und Gabeln,  
Brod-, Schlacht- u. Küchenmessern,  
Taschenmessern, Rasirmessern,  
Geschmiedeten Scheeren,  
Blanken Waffen.

Fabrik-  Marke.  
S. H. S.

# Ferdinand Hornung

SOLINGEN

Kaiserstrasse Nr. 187.



Porzellan-, Steingut-, Glas-, Kristall-  
und Luxus - Waaren.



en gros

Gegründet 1861.

en detail



**E. & F. Hörster**

**Solingen**

Katternbergerstrasse.

**Fabrik von blanken Waffen aller Art.**

**Hüser & Clauberg**

**Solingen.**

**Fabrik feiner Stahlwaaren.**

Specialität:

**Taschenmesser, Scheeren, Rasirmesser  
für Export.**

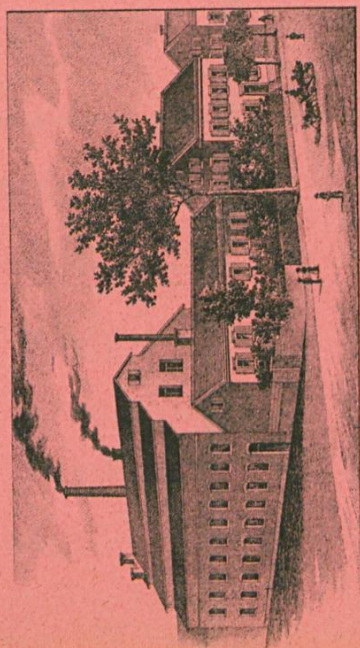
**Porzellan- u. Glas- Malerei**

**W. Jähnichen**

**Solingen**

Kölnerstrasse 152 (Mühlenplätzchen).

*Specialität: Porzellan- u. Emailleschilder,  
Trinkgläser etc.*



**Edmund Jansen & Co**

*Stahlwaaren-Fabrik*

Höhscheid-Solingen,

Specialität in praktischen Neuheiten.



# Rud. Ibach Sohn

Hof - Pianofortefabrikant

Sr. Maj. des Königs und Kaisers.

Barmen

Neuerweg 40.



Köln a. Rh.

Neumarkt 1 A

## Flügel und Pianinos.

Das 1794 gegründete Geschäft ist durch directe Vererbung von Vater auf ältesten Sohn jetzt in der vierten Generation. Die Fabriken von Rud. Ibach Sohn (Barmen, Schavelm und Köln) bedecken eine Bodenfläche von über 190 000 Quadratfuss.

**Firma und Schutzmarke gest.  
genau beachten!**

# Jesinghaus & Benning

Alleiniger Inhaber seit 1889:

**Eduard Benning**

Telephon Nr. 34. **SOLINGEN** Telegramm-Adresse:  
„Benning“ Solingen.

Henckelsstrasse.

*Fabrik und Lager*

von

allen technischen Gummi-Waaren  
und Verdichtungs-Materialien,

**Import**

russischer und amerikanischer Maschinen- und Cylinder - Oele.

Gummi-Platten, -Schnüre, -Ringe; Stopfbüchsen-Packungen, Alleinverkauf der **Original-Germania-Stopfbüchsen-Packung**; Asbest, Hanf, Putzwolle; Treibriemen aus: Ia. Kernleder, Gummi, Baumwolle, Hanf u. Kameelhaar; Schläuche für Brauereien u. Brennereien; Spiralschläuche; Dampf-, Wasser- u. Gas-Schläuche; Schlauchwagen, Strahlrohre u. Verschraubungen. Feuerwehr-Schläuche, Feuer-eimer. Pumpen- und Ventilklappen; Wasserstandsgläser und Selbstöler, Gummiwalzen für alle Zwecke; Chirurgische Gummi-waaren; Wasserdichte Stoff-Regenmäntel mit bester Para-Gummirung; Wasserdichte Wagen- und Pferddecke von chemisch präparierten Stoffen in unübertroffenen Fabrikaten.

**Gummi-Matten und Flurläufer.**

**Isolirsehnur** aus reiner Kieselguhr mit Ia. Asbest-Umspinnung.

**Armaturen,**

wie:

Manometer, Ventile, Wasserstände, Probirhähne,  
Haupthähne für Gas- und Wasserleitungen.

sowie

alle vorkommenden Fabrikate aus Weich- und  
Hart - Gummi.



# Gustav Jesinghaus

(Früher Theilhaber der Firma Jesinghaus & Benning)

Katternberger-  
strasse 81.

**SOLINGEN**

Katternberger-  
strasse 81.

## Special - Geschäft in technischen Bedarfs - Artikeln

empfiehlt:

*Gummi - Platten, -Schnüre, -Ringe; Stopfbüchsen-  
Packungen sämtlicher Systeme; Asbest, Asbestonit,  
Hanf, Putztücher und Putzwolle; Treibriemen aus  
Ia. Kernleder, Gummi, Balata, Baumwolle, Hanf  
und Kameelhaar; Riemen-Verbinder und Riemen-  
Aufleger; Treibriemen - Wachs; Schläuche für  
Brauereien u. Brennereien; Spiralschläuche; Dampf-,  
Wasser- und Gas-Schläuche; Strahlrohre und Ver-  
schraubungen; Pumpen- und Ventilkappen, Gummi-  
Buffer u. Gummi-Walzen für alle Zwecke; Wasser-  
standsgläser und Selbstöler; Schutz-Vorrichtungen  
für Wasserstandsgläser; Oelkannen in div. Aus-  
führungen; Ia. russ. und americ. Maschinen- und  
Cylinder-Oele, consist. Maschinenfette, Armaturen  
für Dampfmaschinen, für Gas- u. Wasser-Leitungen,*

ferner:

*Chirurgische Gummiwaaren; Hospitaltuche,  
Gummi-Matten und -Flurläufer; Wasserdichte  
Stoff-Regenmäntel mit Ia. Paragummierung;  
Wasserdichte Wagen- und Pferddecke aus chemisch  
präparirten Stoffen.*

**Uebernahme von Dampf-,  
Wasser- und Luft-Rohrumhüllungen  
mit Wärmeschutzmasse.**

**Bitte genau auf meine Firma zu achten!**

Eingetragene Schutzmarke.



Garantie.

# Gebr. Jansen SOLINGEN.

Fabrik feiner Stahlwaaren.

Specialität :

Fabrikation sämmtl. feiner Messerwaaren  
als:

**Taschen- und Federmesser,  
Hühneraugen-, Jagd- und  
chirurg. Instrumentenmesser.**

# Carl Kaiser & C<sup>o</sup>. SOLINGEN

Kaiserstrasse 68.

Fabrik blanker Waffen.

Fabrikation von

**Officier- und Mannschaffts-Säbeln aller Art;  
Hirschfänger, Dolche, Jagd- und  
Arkansas-Messern, Fecht-Utensilien etc.**



# Kaiserbad Solingen.

Inhaber: Robert Kirschner.

Geöffnet von 6—1 Uhr Vormittags u. 3—9 Uhr Nachmittags.

Römisch-Irische und Dampf-Bäder,  
Massage, Douchen,  
Gymnastik, Elektrisiren,  
Abreibungen,

auch ausser der Anstalt.

Tannenbäder 1. und 2. Klasse, sowie elektrische  
Tannenbäder.

Die Dampfbäder sind für Damen Montag Morgens und  
Mittwoch Nachmittags geöffnet.

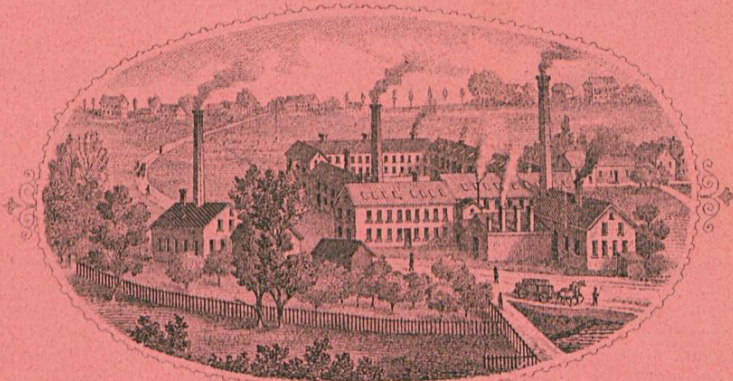
## Carl Ernst Kirschner

II. Feld.

### SOLINGEN

II. Feld.

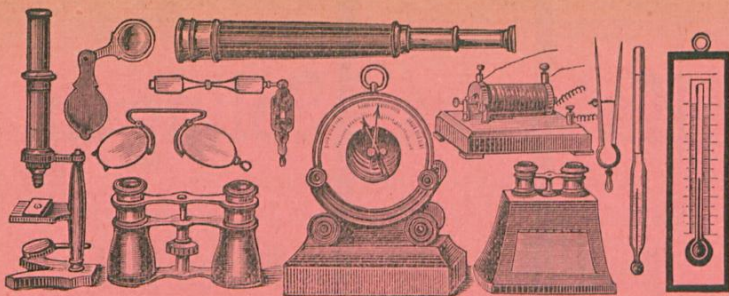
### Stahlwaaren-Fabrik.



SPECIALITÄT:

**Scheeren in allen Façons u. Qualitäten.**

❧ Tiegel - Giesserei. ❧



# Emil Kayser,

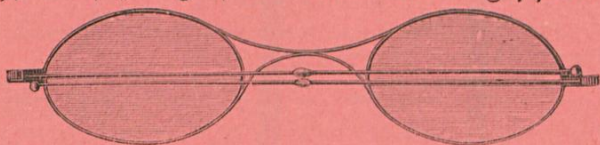
Optiker und Mechaniker

Kaiserstrasse 52  
(Südbahnhof.)

**SOLINGEN**

Kaiserstrasse 52.  
(Südbahnhof.)

Optische, mathematische,  
physikalische Instrumente und Apparate.



## Brillen und Pincenez

Gegründet  
1832.

Rud. v. Brosy Nachf. Gegründet  
1832.

Dieselben in allen vorkommenden Fassungen und Nummern einschliesslich der  
Kassenbrillen in nur bester Qualität stets vorrätig.

Aerztlich verschriebene Brillen werden in kürzester Frist angefertigt.

Lager in künstlichen Augen.

Waagen (in allen Systemen), Maasse, Gewichte incl. Präcisions-  
waagen, Präcisionsgewichte, Präcisionsmaasse,  
Messwerkzeuge und Leeren.

## In Maassstäben

als langjährige Specialität, sowie Mess-, Setz-, Nivellirlatten, Fluchtstäben  
eigenen Fabrikats stets grosses Lager.

Ferner alle einschlägigen Artikel, als: Rollbandmaasse, Wasserwaagen,  
Reisszeuge, Stative, Nivellir-Instrumente, Barometer, Thermometer,  
Perspective, Senkwaagen für alle Flüssigkeiten, als Brauntwein, Bier, Wein,  
Säuren, Milch, Essig, Nickelbäder, Silberlösungen u. s. w. vorrätig.

Sämmtliche Bestandtheile für electriche Haustelegraphen.

Anfertigung von Kautschuckstempel, Schablonen etc.

Für Knaben-Handarbeit sämmtliche Laubsäge- und Schnitzwerkzeuge sowie  
Material dazu vorrätig.

Reparaturen jeder Art werden in eigener Werkstatt ausgeführt.



# Gebrüder Kaiser

Ohligs-Merscheid.

(Station Ohligs.)

Taschen- und Federmesser-Schlägerei  
sowie  
chirurgische Messer.

Gebrüder Killing

OHLIGS

(Rheinpreussen).

Metallwaaren - Fabrik.

SPECIALITÄT:

Wügel aller Art.

## Julius Klaucke

Blumenstrasse 13

Solingen

Blumenstrasse 13

empfeht sich im Anfertigen aller Arten

Instrumente, feinen Taschen- und Knopfloch-Scheeren  
nach geschützten Mustern.

Ferner gesetzlich geschützte zweiseidige Rasirmesser für Rasirer und Selbstrasirer. Zum Rasiren mit diesen Messern bedarf man nur der rechten Hand; die Schutzplatte wird nicht umgestellt und ein Verletzen ist vollständig ausgeschlossen. Hierzu ein gesetzlich geschütztes Reise-Etui mit sämtlichem Zubehör zum Schärfen der Messer dürfte zu empfehlen sein.

Neu!

Patent ang.

Neu!

Liegende Winkelfeile

mit innerer glatter Rinne zum Spitzen aller Schreibstifte.

# Th. Kieserling & Albrecht

SOLINGEN,

Maschinenfabrik und Eisengießerei,

gegründet im Jahre 1873,

empfiehlt sich zur

Anfertigung von Plänen, Kostenanschlägen und Ausführungen  
von Fabrik-Anlagen aller Art,

insbesondere von

**Schleiferei - Anlagen,**

Fabriken zur Herstellung von Stahlwaaren,  
Heizungs-Anlagen für Fabriken,  
Complete Dampfziegelei-Einrichtungen.

Die Maschinenfabrik fertigt und hält Lager  
in

**Dampfmaschinen** neuester Construction mit Schieber und Ventilsteuern  
eigener Systeme, über deren Leistungsfähigkeit, Solidität und geringen Kohlen-  
verbrauch die günstigsten Zeugnisse vorliegen.

**Kesselanlagen** aller bekannten Systeme mit rationeller Feuerung.

**Transmissionsanlagen** sowohl nach System Seller als mit festen Lagern  
in solidester Weise ausgeführt.

**Schleiferei-Einrichtungen** zum Nass- und Trockenschleifen, Pliessen und  
Poliren aller Art Stahl-, Eisen- und Metallwaaren sowie die erforderlichen  
Geräthschaften dazu.

**Steinachsen** für grosse und kleine Schleifsteine.

**Polirmaschinen** für die verschiedensten Zwecke, Pliessachsen u. Pliessständer.

**Ringpolirmaschinen.**

**Polirbänke** für kleinere Werkstätten.

**Maschinen und Einrichtungen** zur Fabrikation aller Art Eisen- und  
Stahlwaaren, als Messer, Gabeln, Scheeren, Bügel etc.

**Dampfhämmer** zum Schmieden und Stanzen.

**Fallwerke** mit stellbarem Einsatz für genaues Einstellen der Werk-  
zeuge zum Stanzen resp. Façonschmieden aller Art Eisen- und Stahlwaaren, in  
einfachster, passendster Construction und solider Ausführung, deren viele  
hundert Stück zur Zufriedenheit der Abnehmer in Betrieb sind.

**Schwanzhämmer** zum Ausschlagen von Messern aller Art, Ausschmieden von  
Werkstücken verschiedenster Façons nach bewährten patentirten Konstruktionen.



- Vierseitig arbeitende Hämmer** D. R.-P. 53579, zum Ausschmieden spitzzulaufender Angeln an Werkzeugen, Tafelmessern etc.
- Schlagwerke** ganz aus Eisen construirt, zum Treten und für Handbetrieb eingerichtet.
- Schlagwerke** für Maschinenbetrieb eingerichtet.
- Glühöfen** sogen. Cokesöfen, in jeder Grösse zum Anwärmen der zu stanzenden oder auszuschmiedenden Gegenstände.
- Spindelpressen** sogen. Schwanenhals-Pressen jeder Grösse mit ausgebauchtem Façon zum Ausschneiden und Beschneiden.
- Spindelpressen** jeder Grösse in Säulenform zum Buntstanzen oder Zeichnen von Eisen-, Stahl- und Metallwaaren sowie zum Pressen von Hornheften etc.
- Frictionsspindelpressen** für Maschinenbetrieb, bis zu 1 m Hubhöhe, mit kleinen Frictionsscheiben.
- Exenterpressen** in jeder Grösse mit directem Schwungradantrieb, selbstthätiger Ausrückvorrichtung und Fusstritt-Einrückvorrichtung, zum Ausschneiden, Beschneiden und Spalten der verschiedensten Façons.
- Exenterpressen** mit selbstthätigem Vorschub des Blechstreifens zum gleichzeitigen Ausschneiden und Lochen der verschiedensten Gegenstände, z. B. Taschenmessererl, Lampentheile, Regenschirmglocken, Bügel etc.
- Exenterpressen** mit rotirendem Teller zum Ziehen von Hülsen.
- Exenterpressen** zum gleichzeitigen Schneiden und Ziehen, auch mit selbstthätigem Vorschub des Blechstreifens.
- Exenterpressen** mit 2 Zugstangen zum sichern Bearbeiten langer Gegenstände; oder mit mehreren Werkzeugen versehen zum Lochen von Beilen, Hämmern etc., mit Vortheil zu verwenden.
- Pressen** mit Fusstritt-Bewegung zur Fabrikation leichter Massen-Artikel.
- Scheeren** bis 2,5 m Schnittlänge zum Beschneiden von Blechen für Fusstritt- und Maschinenbetrieb eingerichtet.
- Lackiröfen**, Schmiedeheerde, Glühöfen für die verschiedensten Zwecke.
- Blechbearbeitungsmaschinen** als: Sickenmaschinen, Wulstmaschinen, Rohrwalzen für Hand- und Maschinenbetrieb, Biegemaschinen, Pressen zum Schneiden und Prägen.
- Diverse Maschinen**: Sägegatter mit Walzen- und Wagentransport, Spaltgatter, Universalkreissägen für Schreiner mit Einrichtung zum Schlitzen und Langlochbohren.
- Fraismaschinen** für Messer-, Hauer- etc. Hefte.
- Heizungsanlagen** sowohl mit glatten als mit Rippenrohren als auch Heizkörpern für Hoch- und Niederdruck und für Abdampf.
- Ziegelei-Maschinen, Ziegelei-Einrichtungen.**
- Special-Maschinen** für die verschiedensten Zwecke.

### Die Eisengiesserei fertigt:

- Alle Arten Gusstücke nach eingesandten oder eigenen Modellen oder nach Zeichnung bis 10000 Ko. schwer, und liefert dieselben sowohl roh als gedreht, gehobelt etc.
- Glatte Säulen für Fabriken etc.
- Verzierte Säulen für Läden, Wohnhäuser, Säle etc.
- Zaunsäulen und Thorsäulen nach diversen Modellen.
- Dachrinnen aus Gusseisen für Shedgebäude etc. in diversen Modellen.
- Trottoirrinnen, Trottoirdeckplatten, Kanalplatten, gusseiserne Fenster-Rahmen mit Deckel für Einsteigeöffnung.
- Roststäbe mit harten Bahnen für die verschiedensten Feuerungsanlagen.
- Feuerungsarmaturen jeder Art.
- Coquillen für Stahl- und Messinggiessereien.
- Ambosstöcke aus Gusseisen.
- Schleiftröge in den verschiedensten Grössen.
- Schleif- und Pliestsänder etc. etc.

# Klein & Siebert

Inhaber: Emil Siebert

Henckelsstrasse 39 **SOLINGEN** Henckelsstrasse 39.

## Galvanische Anstalt und Dampfschleiferei.

Vernickelung, Verkupferung, Versilberung  
und Vergoldung aller Metallgegenstände bei  
sauberer Ausführung.

### Ciselirungen, Aetzungen u. Prägungen

werden nach Zeichnung und Muster schnellstens  
und gut angefertigt.

Billigste Berechnung.

Prompte Bedienung.

# Heinr. Koch

SOLINGEN, Brunnenstrasse 12

Maler-, Anstreicher-, Tapezierer-, Glaser-etc. Geschäft.

**Uebernahme besserer Privat- und Bauarbeiten.**

U. A.

Ausführung einfacher und reicherer Plafond- und Wandmalereien, Imitation aller Holz- und Marmor-Arten, Ton- und Wachsfarben-Anstrich, sowie aller Tapeziererarbeiten.

Herstellung von Firmenschildern in allen Schriftarten und zwar vergoldet, farbig und Glasglanzvergoldung.

Verglasung in weissem, Mousselin-, Roh- und Spiegelglas, geätzten, geschliffenen und gebrannten Gläsern.

**Beste Ausführung.**

**Längste Garantie.**

**Kostenanschläge gratis.**



Messer.

Scheeren etc.

**F. O. Klever**

SOLINGEN, Friedrichstrasse Nr. 56.

Stahlwaaren-Fabrik für **Export.**

Specialitäten für:

British- und Holländisch-Indien, U. S. of Amerika,  
England, Orient etc.

Muster-Collectionen für jedes andere Land  
stets am Lager.

**Fried. Wilh. Klever junior,**  
SOLINGEN.

**Fabrik Solinger Stahlwaaren.**

Specialität:

**Eteis-Garnituren, Toilettenfeilen,  
Handschuh- und Schuhknöpfe und Anzieher**  
in reichster und schönster Auswahl.

*Kald*  
**Carl Knapp, Solingen**

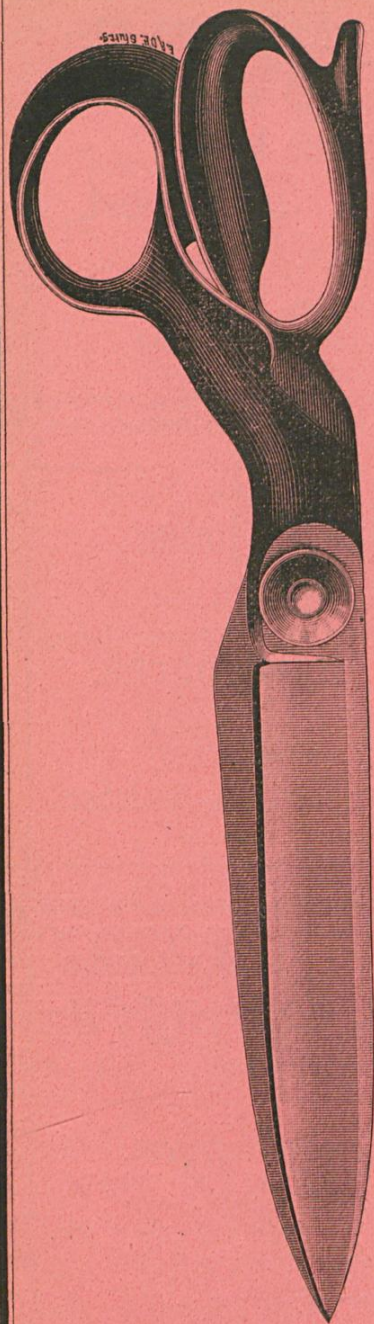
Victoriastrasse Nr. 176—177.

*Fabrik in Messerklingen.*

*Dampfbetrieb.*

SPECIALITÄT:

**Taschenmesserklingen.**



L. Kolb & H. Freund

Merscheid bei Ohligs  
Scheeren-Fabrik.

Specialität: Amerikan. Schneider - Scheeren.



# Albert Kölker

## SOLINGEN.

### Kohlen - Grosshandlung.

Allein - Verkauf

der Zechen der Gelsenkirchener Bergwerks-Actien-Gesellschaft  
(Erin, Hansa, Germania, Minister Stein, Rheinelbe u. Alma etc.)

für Solingen, Wald, Gräfrath,  
Vohwinkel, Haan, Ohligs, Leichlingen.

### Perlmutter-Schaalen, Hefte etc.

Vertretung der Firma:

**A. Dupont & Co.** in Paris u. Beauvais.

# Kolk & Wagenmann

Holzhandlung

Vohwinkel

Solingen-Weyersberg

Fernsprecher Nr. 3.

Fernsprecher Nr. 51.

Grosses Lager  
aller Sorten Hölzer,  
Dachpappe,

fertige Zimmerthüren etc. etc.

Lieferung jeden Quantums.

**Hugo Köller**

SOLINGEN

Stahlwaaren - Fabrik und  
Rasirmesser - Hohlschleiferei.

Telephon - Anschluss  
Nr. 67.



Telephon - Anschluss  
Nr. 67.

Stahlwaarenfabrik und Eisenwaarenhandlung

**C. O. Konejung**

Kaiserstrasse 316.

**Solingen**

Kaiserstrasse 316

Unterhalte stets grosses Lager in

**Tafelherde, amerik. Füll-Regulir-u. Mantelöfen,**

**Mangel-, Wring-, Wasch- und Fleischhack- Maschinen,**

emailirte und lackirte

**Eisen- und Stahlwaaren,**

**Tisch-, Hänge-, Zug- u. Küchenlampen**

sowie

**Tafel-, Brod-, Küchen-, Taschen- u. Rasirmesser,  
Scheeren und Britannia-Löffel etc.**

— Eigene Fabrikation. —



# Herm. Konejung

☞ Solingen. ☜

Fabrik-  Marke.

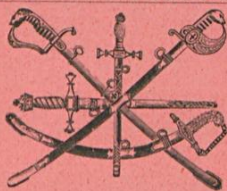
Fabrik in allen Sorten feiner Stahlwaaren.

Specialität:

Schlacht-, Brod-, Tafelmesser  
und Gabeln,

Rasirmesser, Taschenmesser u. Scheeren etc.

unter Garantie.



Fabrik und Lager  
von besseren

Stahl-Kindersäbeln

mit Koppeln und Patrontaschen,

Theaterdegen, Dolchen,  
u. Offiziersäbeln.

Joh. Fr. Kremer,

SOLINGEN.

**Friedr. Gottl. Könenberg**

**SOLINGEN**

Maltheserstrasse Nr. 17.

**Rasirmesserscheiden- und  
Schachtel-Fabrik.**

———— mit Dampftrieb. ————

**C. Friedr. Kratz**

**W A L D**

Wittkullerstrasse 91

Wittkullerstrasse 91.

**Rasirmesser-Fabrik**

und

**Hohlschleiferei.**

**Rich. Kronenberg**

**Höhscheid-Solingen**

(Rheinpreussen.)

**FABRIK**

**Reise-, Courier- u. <sup>in</sup> Damentaschen-Bügeln**

nebst Garnituren in allen Arten und Grössen.



Stahlwaren-Fabrik

Taschenmesser  
und  
Scheeren  
auf Karten  
und in Packete  
speziell für  
Export.

Mustersortimente  
für Länder  
alle  
stets  
auf Lager.

\* OHlig & \*  
(RHEIN-PRUSSEN.)

Geb. Lorten & Schert

Telegramm Adresse:  
KORTES, OHlig's  
Fernsprecher  
No. 9.





  
**Oswald Kratz**

Hochstr. 45.

**SOLINGEN**

Hochstr. 45.

**Vertreter:** des **Limburger Fabrik- und Hütten-Vereins** in **Hohenlimburg** unterhält grosses Lager in Messer-, Scheeren-, Gabel-, Korkzieher-, Backenstahl; doppelconisch; Federstreifen und Blechen.

„ der Firma **Caspar Noell** in **Vogelberg bei Lüdenscheid:** Messing-, Neusilber-, Aluminium-Werke u. Drahtzieherei. Lager in Messing- und Neusilber-Blechen und Draht.

„ der Firma **Heinr. Ad. Meyer** in **Hamburg:** Lager in Elfenbein-Heften und -Schaalen.

„ der **Hannoverschen Gummi-Kamm - Co. Actien - Ges.** in **Hannover.** Lager in Cautschuk-Rasirmesser-Schaalen.

Lager in

*Perlmutter, Hirschhornschaalen und Celluloid.*

**Specialität: Schildpatt - Celluloid.**

Lager in

*Bachpapier und Cordel.*



# Robert Kröger

S O L I N G E N

Kaiserstrasse Nr. 238 (am Höfchen)

Installations - Geschäft u. Werkstatt für  
Elektrotechnik,

übernimmt Anlagen für

elektrische Beleuchtung, Vernickelungs-  
Einrichtungen, Fernsprecher, Haus-  
Telegraphen, Blitzableiter u. s. w.

Special-Fabrikation :

Tableaux Klappenapparate D. R. P. 75820 (Export-Artikel)

Feueralarmapparate für Städte. (Eigenes System.)

Durch meine langjährige praktische wie theoretische Thätigkeit im Gebiete der Electrotechnik, besonders als technischer Beamte im Dynamomaschinenbau grösster Werke wie „Helios“ Köln u. s. w. bin ich in den Stand gesetzt, obige Anlage sachgemäss auszuführen und etwa eintretende Betriebsstörungen schnellstens zu beseitigen.

Feinste Referenzen.

Billigste Berechnung.

## Die Buchhandlung

von

# Rudolf Krumm & Plutte

in Solingen, Kölnerstrasse 102

hält sich ihren geehrten Geschäftsfreunden bei Bedarf  
bestens empfohlen.

Ausgewähltes Lager aus allen Zweigen der Literatnr.

**Auswahlendungen stehen gerne zu Diensten.**

**Zeitschriften - Lesezirkel,**

Eintritt jeder Zeit.

Alle von andern Buchhandlungen angekündigten  
Werke werden zu gleichen Bedingungen geliefert.

# Robert Krups

W A L D, Rheinland.

Waagen - Fabrik.

Specialität: Federwaagen.

Prakt. Zahn - Arzt H. Kuhnert

S O L I N G E N

203 Kaiserstrasse 203. Nähe des Kriegerdenkmals.

Befähigungen zu schmerzlosen Operationen.

Haltbare Füllungen in Gold, Amalgamen  
und Cementen.

Künstliche Gebisse — auch Stiftzähne — nur erprobt. Art.

# Aug. Küpper

F A B R I K

aller Arten Scheeren

und

Chirurgischen Instrumenten.

Solingen, Brühlerstr. 84.



*Gebr. Krusius*

*Solingen-Mangenberg.*

Stahlwaarenfabrik  
mit Dampfbetrieb.

Specialität :

**Scheeren, Rasirmesser und  
Federmesserscheeren.**

*August Küllenberg*

*Gräfrath bei Solingen.*

Fabrik in Tischmessern u. Gabeln,

Brod-, Schlachter- u. Küchenmessern,

Taschen- u. Federmessern, Scheeren,

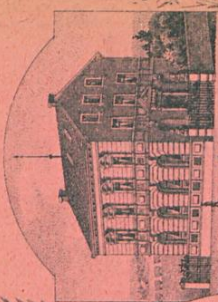
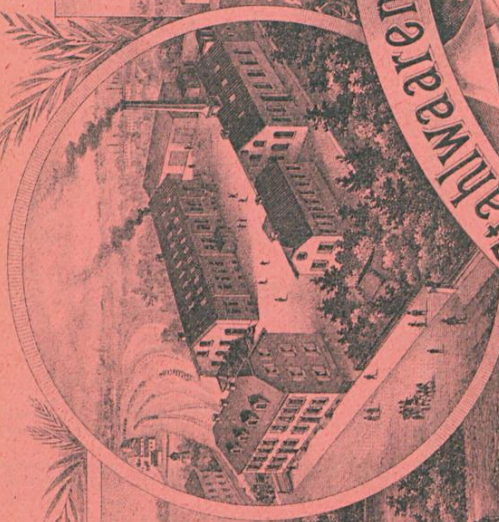
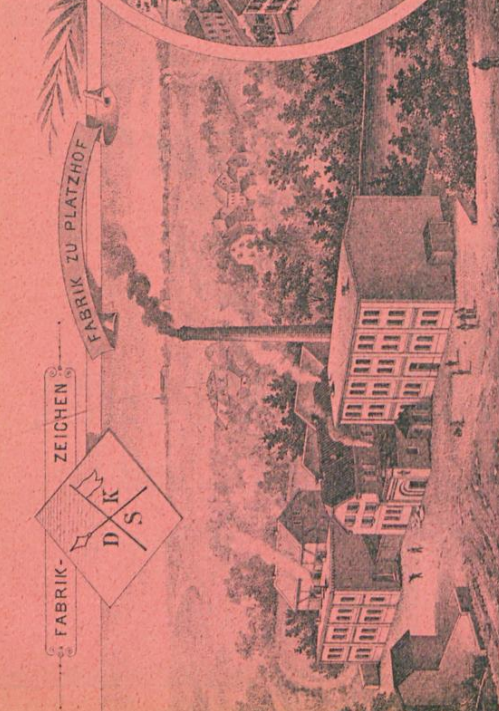
Rasirmesser etc.

FABRIK-

ZEICHEN



FABRIK ZU PLATZHOFF



FABRIK

Stahlwaren-

✦ SOLINGEN

EISENBAHNSTATION  
SOLINGEN-SÜD.

*Daniel Hüllenbery Söhne*

Eisengiesserei,

Fabrik in allen Sorten geschmiedeter und Hart- und Weichguss-Scheeren.



# Max Küllenberg, Solingen, Kohlen- und Baumaterialien-Handlung.

Fernsprech-Anschluss Nr. 37.

Ia. Hausbrand (mel.) Kohlen,

Schmiedekohlen,

Nusskohlen in jeder Körnung,

Anthracit-Kohlen,

Giesserei - Koks,

Brech- u. Knabbel-Koks

für Fabriken und Heizungen,

Brennholz in Bündeln fertig,

Torf u. s. w.

Bahn-Anschluss Solingen-Süd.

Weiss- und Wasser - Kalk,

Cement, Sand,

Gips, Chamotte,

f. Steine, Schwemmsteine,

Mosaik- und Thon-Platten,

Thonrohre,

Rinn- und Bord - Steine

u. s. w.

Stahlwaaren - Fabrik  
von  
**Daniel Kürten**  
**OHLIGS bei Solingen.**

Fabrik chirurgischer Instrumente,  
aller Sorten geschmiedeter und gestanzter Scheeren,  
Rasirmesser etc.

Gegründet 1840.

Gegründet 1840.

**Phil. Heinr. Lewalder**

Herren - Kleidermacher

**SOLINGEN**

Kronprinzenstrasse Nr. 29a.

**Maass-Geschäft in Herren-Garderobe.**

Grosses Lager

in

**Tuch und Buxkin**

sowie

sämmtlichen Neuheiten für Herren - Garderoben,  
Uniformen aller Art.



# Ernst Lauterjung

Clauberg 61 SOLINGEN Clauberg 61.

Fabrik

in

Stahl-, Hart- u. Weichguss-Scheeren.

*Specialität: Etuisscheeren.*

# J. Löschhorn

Graveur

Solingen, Kaiserstrasse 227

verfertigt als Specialität

**Stahlstempel aller Art**

unter Garantie.

Stanzen, Formen etc.

# Carl & Robert Linder

*Weyer bei Solingen.*

*Eigene Fabrikation und Lager*

*hiesiger und Thüringer Stahlwaaren,*

*ferner Lager in*

*französischen, böhmischen  
schwedischen Messerwaaren etc.*

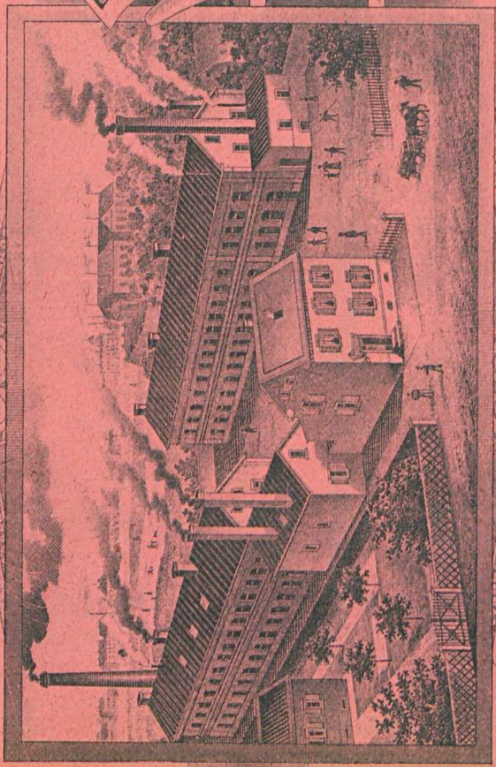
*Versandt ab Lager sofort.*

Maschinen- u. Federmessen- Fabrik



C. Lingohr & Cie

SOLINGEN  
Frühlings-Strasse 16.



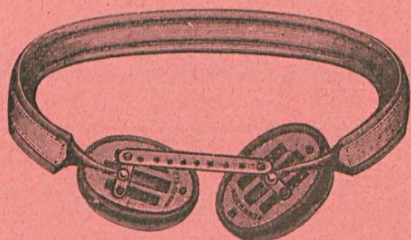
SPECIALITÄT: EXPORTWAARE.



# F. A. Lohr

## MERSCHIED.

Fabrikation von allen Sorten  
Bruchbandfedern und fertige Bandagen.



# Wilhelm Loos

Cronenbergerstr. SOLINGEN Cronenbergerstr.

Galvanische Anstalt  
mit Dampfbetrieb.

Vernickelung, Vergoldung, Verkupferung  
und Ciselirung aller Metall-Gegenstände  
bei sauberer Ausführung.

Neuheiten stets zur Ansicht.

Billigste Berechnung.

Prompte Bedienung.

# Rob. Lünenschloss

Wald bei Solingen.

FABRIK

von

*Tafelmesser und Gabeln, Schlacht- und  
Gemüsemesser, Taschenmesser, Rasirmesser  
Scheeren etc.*

Stahlwaaren - Fabrik

von

**C. Lütters**

Grünwalderstr.

SOLINGEN

Grünwalderstr.

SPECIALITÄT:

**Stahl-, Hart- und Weichguss-scheeren.**

## Lütters & Theegarten

MERSCHEID

Victoriastrasse 1.

Victoriastrasse 1.

FABRIK

in

**Taschen-, Feder- und Instrumenten-Messer,  
Radirmesser etc.**

für In- und Ausland.



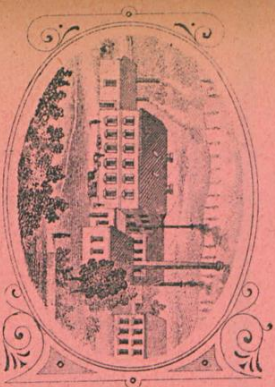
FABRIK in allen Sorten  
 Taschen-, Feder- u. Instrumenten-Messern  
 Tafel-, Brod- u. Schlachtmessern etc.  
 Scheeren aller Art

FABRIK-MARKE  
 GEGRÜNDET: 1840.  
 TELEGR. ADRESSE  
 LÜTTERS COMP.

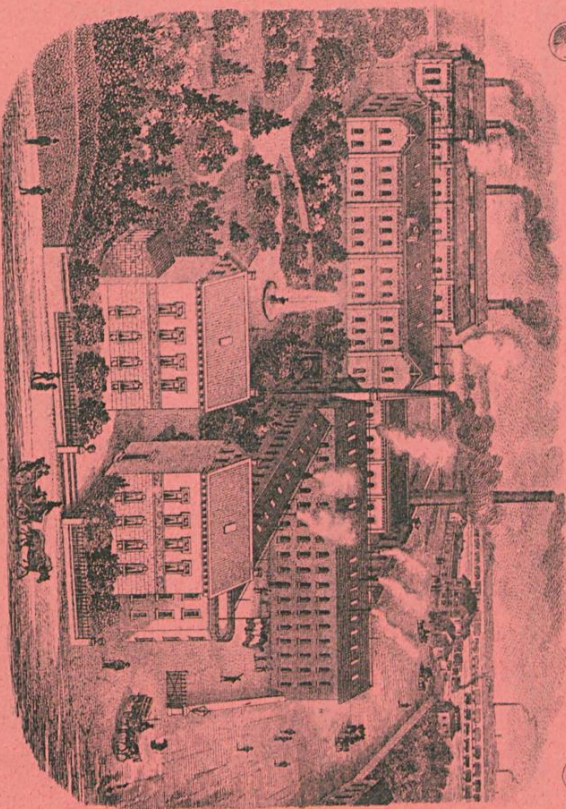
**C. LÜTTERS & Co.**  
 SOLINGEN.

Besondere Specialität: **Taschen- und Federmesser**  
 von bester garantirter Qualität.  
 Musterlager für In- und Ausland.

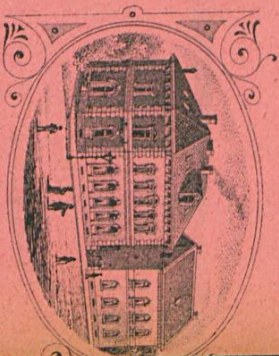
Erfinder & Inhaber  
 eines Apparates  
 zum Härten von Stahlblechen  
 Deutsches Reichspatent N<sup>o</sup> 522,  
 franz. Pat. N<sup>o</sup> 119,636  
 AMERICANISCHES PATENT VOL. 11, 636



Stahl- und Messingwaren-Fabrik



Deutsches Reichspatent N<sup>o</sup> 342g  
 auf ein  
 unzertrechliches Corsettschloß  
 mit nebeneinanderliegenden  
 FEDERN



Geb Brüder Lüttges, Solingen.



**Emil Gust. Maus,**

*Solingen-Mängenberg.*

**Messerschlägerei**

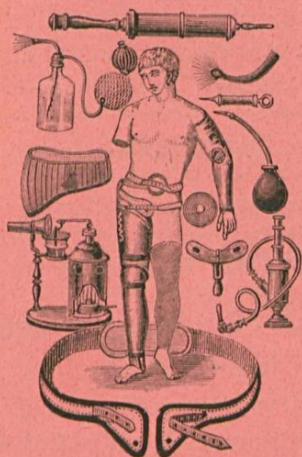
*mit Dampftrieb*

*für alle Sorten*

**Taschen- und Federmesser,**

*ferner sämtliche Sorten*

**hierzu passende Federn.**



**Friedr. Wilh. May,**

WALD, Kaiserstrasse 27.

**Drogen-, Chemicalien-, Material-,  
Farb- und Colonialwaaren.**

**Tapeten,**

**Tafel- und Spiegelglas,**

**Wachs- und Ledertuche,**

**Chirurg. Gummi-Artikel,  
Verbandstoffe**

und sämtliche Artikel für Krankenpflege und Hygiene.

**Med. und Tisch-Weine,**

**Cognac, Rum, Arac etc. etc.**

Parfümerien, Med. und Haushalt.-Seifen etc etc.

**Import. Havanna - Cigarren,**

Bremer und Hamburger Fabrikate.

# Wilh. Maus, Solingen,

Baugeschäft,

Holz- und Baumaterialien - Handlung.

Solinger Maschinen-Ziegelei.

Telephonruf 42.

Bahnanschluss Solingen-Süd.

Bautechnische Abtheilung.

Projectirung und Uebernahme von Neu- und Umbauten,  
Taxationen und Gutachten.

Handels-Abtheilung.

Grosses Hart- u. Weichholzlager,

Bretter, Latten und Dielen,

Bauholz nach Liste.

Hobelbretter

in Tannen und amerik. Pitch pine,

Schwedische Zimmerthüren,

Heckenmaterialien.

Cement, Gips und Chamotte,

feuerfeste Steine,

Schwemmsteine, Kaminrohre,

Steinplatten, Bord- und Rinnsteine

in Ruhrsandstein und Niedermendiger  
Basalt-Lava.

Fluss- und Grubensand,

Gartenkies,

glasirte Thonröhren,

Mosaik-Flurplatten,

glasirte Wandplatten,

schwarz und gelbe Thonplatten,

Cementsteinplatten,

Cementstein - Canalröhren.

ITL Eisen und Façon-Eisen.

Deutsche asphaltirte Gussröhren.

**Bleiröhren**

für Gas- und Wasserleitungs-Zwecke,

Bleisyphons, Walzblei,

Aborttrichter, Urinals,

Waschbecken, Wandbrunnen

in Porzellan u. Gusseisen emaillirt,

**Zinkbleche**

in allen Dimensionen,

Porzellan-Emaillefarbe

zur Trockenlegung feuchter Wände,

Carbolineum und Antinonin

gegen Hausschwamm.

**Asphalt - Dachpappen und  
Isolirplatten,**

eiserne Dachfenster,

Gusseiserne Geschränke

und

Geruchverschlüsse,

Gipsdielen

zur Herstellung ganzer Wände und Decken,

**Anfertigung von Rabetzwänden  
und Decken.**



**Peter May**

**Baugeschäft**

Doerperstr. 18 Solingen Doerperstr. 18.

**Melcher & Schaaf**

**Ohligs - Solingen**

Oberwalderstrasse 41.

**Rasirmesserfabrik und Hohlschleiferei**

für In- und Ausland.

**Otto Mertens,**

**SOLINGEN.**

**FABRIK**

in

**blanken Waffen und Stahlwaaren**

aller Art.

# Hug. Meis

Solingen (Süd)

Kölnerstrasse 10.

Maschinenfabrik,  
Schleiferei - Einrichtungen,  
Schleiferei-Artikel,  
Reparaturen etc.

Mechanische Werkstatt,  
Fahrräder und Zubehör,  
Reparaturen  
u. Umänderungen.

*Schlägerei mit Dampftrieb*

*für*

*Taschen- und Federmesser*

*sowie alle in dieses Fach schlagende Artikel.*

*Carl Meyer,*

*Solingen,*

*Krahenhöhe 18.*





# H. J. Mertens

Altenmarkt  
en gros.

**SOLINGEN**

Kirchstrasse 39/41  
en détail.

**Strickgarne, Strumpfwaaaren,  
Tricotagen,  
Wollwaaren, Kurzwaaren, Tapisserie,  
Nähutensilien, Besatzartikel,  
Wäsche.**

Grösstes Lager  
in  
deutschen und englischen

**Strick-, Stick- und Häkelgarnen,**  
in nur besten Marken.

**Sämmtliche Strumpfwaaaren**

in Wolle, Baumwolle, Merino und Seide.

**Normal-, Reform- und zweiseitige Unterzeuge**  
der bewährtesten Systeme.

Reichhaltiges Lager in

**Corsetten**

in billiger und besserer Ausführung,  
nur gut sitzende, moderne Façons.

**Stoff- und Lederhandschuhe**

in vorzüglicher Qualität.

Alle Neuheiten der Saison

in

Besatzartikeln, Cravatten, Schürzen  
und Kinderkleidchen.

**Herren-, Damen- und Kinderwäsche.**

# Gebr. Morsbach

Stahlwaaren-Fabrik

Solingen.

Specialität in Tafelmessern und Gabeln,  
Brod-, Schlacht-, Gemüsemessern  
und Scheeren,  
hauptsächlich für Grossisten.

## Hugo Moser Nachfolger

SOLINGEN.

Fabrik von Tafelmessern u. Gabeln.

Specialität

in

feineren Tafelbestecken

mit polirten, damascirt vergoldeten und zier-  
vergoldeten Klingen, wie:

Fischbestecke, Austerngabeln, Krebsbestecke, Caviar-  
schaufeln, Salatbestecke, Kuchenheber,  
Kuchmesser, Butter- u. Käsebestecke, Fleischgabeln,  
Obstmesser etc.

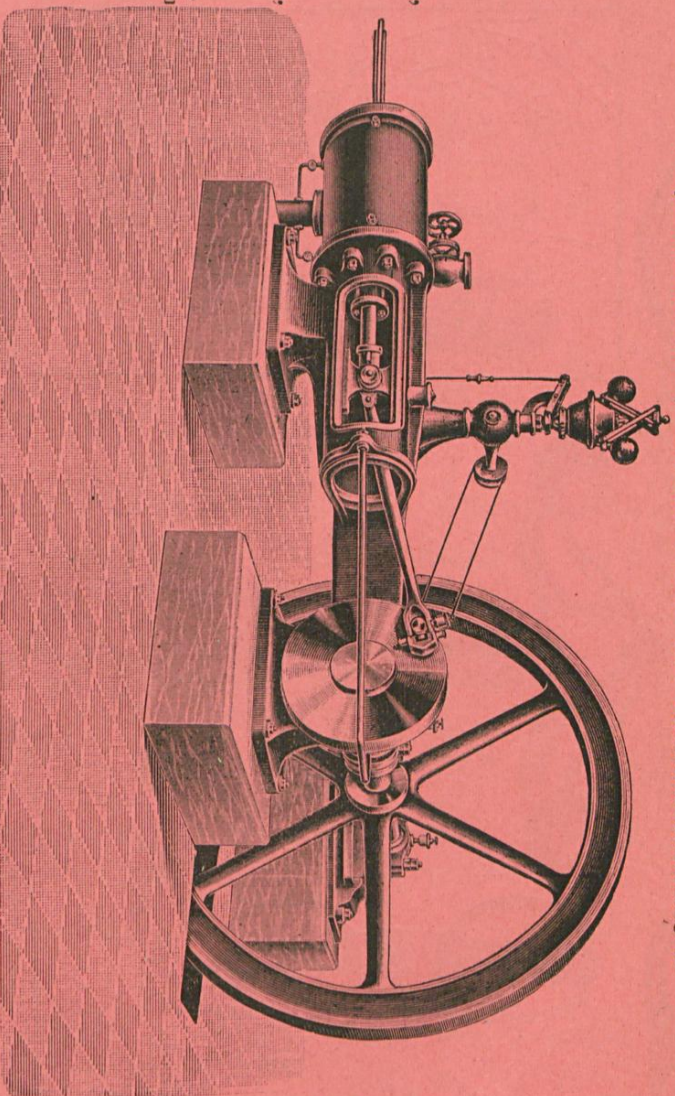
in reichhaltigster Auswahl.



# Carl Müller, Maschinenfabrik, Solingen (Kotten).

Dampfmaschinen aller Systeme, mit Ventil- und Schiebersteuerungen.

Werkzeug-  
maschinen,  
aller Art, als:  
Support-  
Drehbänke,  
Plan-  
Drehbänke,  
Bohrmaschinen,  
Hobel-  
maschinen,  
Shaping-  
maschinen,  
Fräsmaschinen,  
Centrif-  
maschinen,  
Spindelpressen,  
Excenterpressen  
Erfiktions-  
pressen,  
Blehscheeren,  
Schleif- und  
Polir-  
maschinen.



Schwanz-  
hammer,  
Fallhammer,  
Präzisions-  
Schmiede-  
hammer  
D. R. P. 53506,

Walzen

für die verschie-  
densten Zwecke,  
Ventilatoren,  
Exhaustoren,  
Glühöfen etc.,  
Transmissions-  
Anlagen,  
Schleiferi-  
Anlagen,  
Heizungs-  
Anlagen.

Pläne, Kosten-Anschläge, sowie Anfertigung sämtlicher technischen Arbeiten und Ausführung ganzer Fabrikanlagen für Messer-, Scheeren-, Gabelfabrikation etc.

# Eduard Müller

Wilhelmstrasse 8

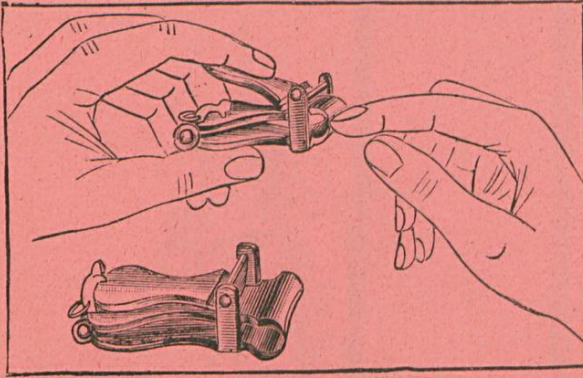
**SOLINGEN**

Wilhelmstrasse 8

**Fabrik aller Stahlwaaren.**



Nagelzange  
Nr. 6584.

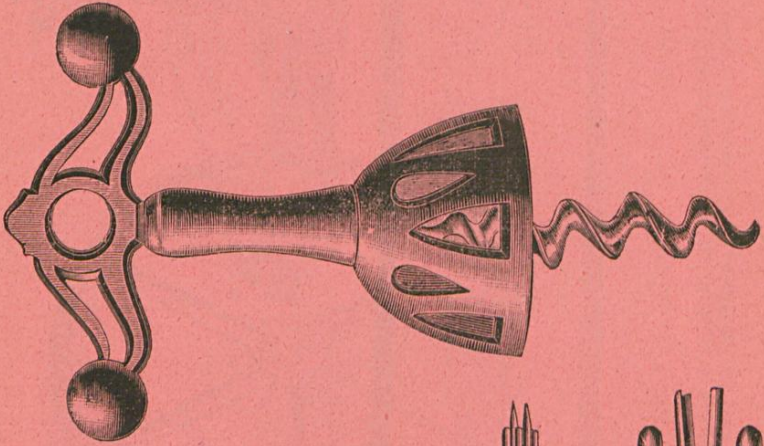


Nagelzangehen Nr. 6659.

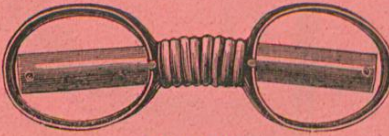


Nagelzange  
Nr. 6699 in allen Qualitäten.

Selbstthätiger Victoria-Korkzieher  
Nr. 2394.



Nr. 2059 in verschiedenen  
Grössen und Qualitäten.



Nr. 2339.



Nr. 530.



Frisirzange Nr. 6774 Nr. 6669.  
in allen Façons u. Längen.  
und Frisirlampen.





Ernst Müller

SOLINGEN,  
untere Kaiserstrasse Nr. 45.

Grosses Fabriklager  
in

== TAPETEN ==

von den billigsten bis zu den feinsten Decorationen.

L A G E R

in

Wachstuchen, Ledertuchen, Auflegestoffen  
für Anrichten u. Küchenschränke etc. etc.,

Gummi-Bett-Einlagen.

Engros und détail - Verkauf

von

Gold-, Politur- und antiken Leisten,

Anfertigung von

**Bilder-Rahmen** in allen Grössen und Breiten.

Vertige Spiegel in allen Holzarten.

Anfertigung von Schaufenster-Rouleaux mit und  
ohne Inschriften aller Art.

Uebnahme und Einsetzen von Schaufenster-  
Spiegelscheiben, sowie Verglasen ganzer Neubauten,  
Sheddächer u. s. w.

Vertreter der Bremer Spiegelglas-Versicherung  
für den Kreis Solingen.

## *Ohligser Anzeiger*

*einzig am Platze bestehende Zeitung.*

*Gegründet 1875.*

*Anzeigen finden die weiteste Verbreitung.*

*Wilhelm Müller jun.,  
Verleger.*

*Engros.*

*Detail.*

# *A. E. Müller*

*Schirm-Fabrik*

*gegründet 1864.*

*Muster- und Auswahlendungen zu Diensten.*

## *Stahlwaaren - Fabrik*

*von*

# *Ferd. Neuhaus*

## *SOLINGEN.*

*Specialität: Taschen-, Feder- und Jagdmesser.*



Friedr. Neubert

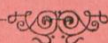
W A L D (Rheinl.)

**Stifte- und Nieten-Fabrik.**

Specialität:

**Kleine Stifte und Façon-Nieten**

jeglicher Art.



**Hermann Neuhaus**

**Solingen**

(Grünewalderstrasse Nr. 89),

**Höhscheid**

(Weegerstrasse Nr. 2).

**Haupt-Agent**

der Feuerversicherungsbank f. D. in Gotha.

**Haupt-Agent**

der Lebensversicherungs-Gesellschaft zu Leipzig  
in Leipzig.

**General-Agent**

der Transport-Versicherungs-Actien-Gesellschaft  
„Deutscher Lloyd“ in Berlin.

# Nippes & Plümacher

OHLIGS bei Solingen

Walder Strasse Nr. 23.

☞ FABRIK ☜

von

Tafelmessern und Gabeln etc.

sowie

==== Scheeren, ====

diese namentlich für Export.

## Firma C. Ohliger

Solingen.

Fabrik in sämtlichen Sorten

Stahl-, Hart- und Weichguss-Scheeren,

polirt, vernickelt, vergoldet und ciselirt.

Lieferung insbesondere an Exporteure und Grossisten.

*Reichhaltige Mustersortimente*

für alle Länder.



**Ernst Oberhössel**

Solingen

Haupt-Geschäft **Kaiserstrasse 104.**

Handlung en gros & en détail  
in

***Delikatessen,***

in- und ausländ. Weinen

aus der Hofweinkellerei von

**Heinrich Dahmen, Köln a. Rhein,**

Weingutsbesitzer, Königl., Prinzl. und Herzoglicher  
Hoflieferant,

allen feineren Liqueuren

und

**Colonialwaaren.**

Filiale und Special - Geschäft

**Kaiserstrasse 70**

Grosses Lager in

**Farben, Lacken, Pinsel etc. etc.**

Fernsprecher Nr. 63.

**C. F. Ohliger**

Wupperstrasse 21. **SOLINGEN.** Wupperstrasse 21.

**FABRIK**

in allen Sorten

**Feder- und Taschenmessern,**

für Inland und Export.

**Friedr. Wilh. Ohliger**

**SOLINGEN 2**

(Schlagbaum).

Fabrik und Lager

von

**Messern, Gabeln und Bestecken.**

Specialität:

Kindermesser und Gabeln.

**Julius Ohliger**

**Solingen**

**Gerichtsstrasse 15.**

**FABRIK**

in Taschen- und Federmessern

für Export und Inland.



# Fritz Ohliger

Solingen, Bergstrasse 28,  
Agentur und Commission.

**Grosses Lager**

in

Mosel-, Rhein- und echt franz. Rothweinen

von der Firma

**Bauer & Lehnert, Weingrosshandlung,**  
in Dhron a. d. Mosel.

Ferner unterhalte grosses Lager in

**Gasröhren und Rohrverbindungsstücken**

aus Schmiedeeisen und aus schiedbarem Tiegeleisenguss  
aus den bewährtesten Fabriken und zu billigsten Preisen.

**Vertretung und Lager**

von **Schlaghämmern**, aus einem Stück geschmiedet,  
in allen Sorten vorrätig, von August Kuhler, Remscheid.

**Haupt-Agentur**

der Lebens-, Pens.- u. Leibrenten-Vers.-Gesellsch. „JDUNA“

zu Halle a. d. Saale.

# August Ommer

Fabrik-Marke.



Solingen.

FABRIK



Fabrik-Marke.

**aller Sorten Scheeren**

von den billigsten bis zu den allerfeinsten.



**F. W. Ortmann**

in

**SOLINGEN**

**Schulstrasse Nr. 15.**

Fabrik und Lager

in

**Luxus-, Export- und Kriegs-Waffen**

(Hieb-, Stich- und Schuss-Waffen),

**Flecht-Utensilien, Sport-Artikeln.**

**Patronen und Munition**

aller Art zu allen Schusswaffen,

sowie

**sämtliche Jagd-Artikel und Requisiten  
für Jäger und Schützen.**



Ausführliche illustrierte Preislisten zu Diensten.

**Export nach allen überseeischen Ländern.**



# C. R. Pape

Kirchstr. 53 SOLINGEN Kirchstr. 53

unterhält stets grosses Lager in

allen Sorten

besserer Schuhwaaren.



Anfertigung nach Maass und Reparaturen  
in eigener Werkstatt.

# L. & A. Pfeiffer

Solingen.

Lager

von

Elfenbein-, Perlmutter-, Hirschhorn - Messer-  
heften und Messerschalen etc.

Lager von Geschäftsbüchern.

# F. W. Plümacher, Wald,

Stahlwaaren - Fabrik.

Anfertigung aller Sorten

Brod-, Schlacht-, Kork- u. Schuhmachermesser

etc. in nur Ia. Qualität  
von Holzkohlen-Stahl (Raffinirstahl).

Specialität: Messer für den gewerblichen Gebrauch.

En gros.

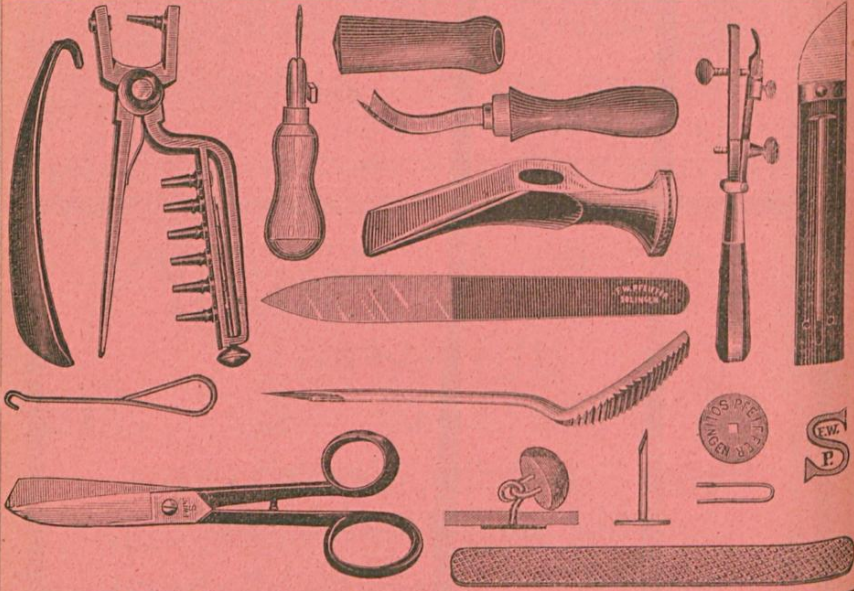
Musterlager: Hamburg, Kopenhagen, Wien.

Export.

# F. W. Pfeiffer, Solingen,

Ecke Kölner- und Mittelstrasse Nr. 1,

## Fabrik feiner Werkzeuge und Bedarfsartikel für Schuhmacher, Sattler, Gerber etc.



Agraffen,  
 Agraffenmaschinchen,  
 Ahlen,  
 Auszacknadeln,  
 Bandmaasse,  
 Biegzangen,  
 Blechrollzangen,  
 Bogeneisen,  
 Brennzeuge,  
 Brosten,  
 Bordürenklammern,  
 Copirradchen,  
 Einschneider,  
 Falzzangen,  
 Figureneisen,  
 Feilen und Raspen,  
 Fumelhölzer,  
 Gerbermesser,  
 Gelenkzwickrauben,  
 Glättschienen,  
 Hefte,  
 Hämmer,

Kantenzieher,  
 Kappenlocheisen,  
 Kneifzangen,  
 Knopfbefestigung,  
 Knopfbefestigungszangen,  
 " Maschinen,  
 Knopflochzangen,  
 Knöpfe für Schuhe,  
 Knöpfer,  
 Lederhobel,  
 Ledermesser,  
 Lederscheeren,  
 Leistenhaken,  
 Locheisen,  
 Lochzangen,  
 Maassladen,  
 Messerstähle,  
 Nathglätteisen,  
 Oeillets,  
 Oeilletszangen,  
 Prickmaschinchen,  
 Randmesser,

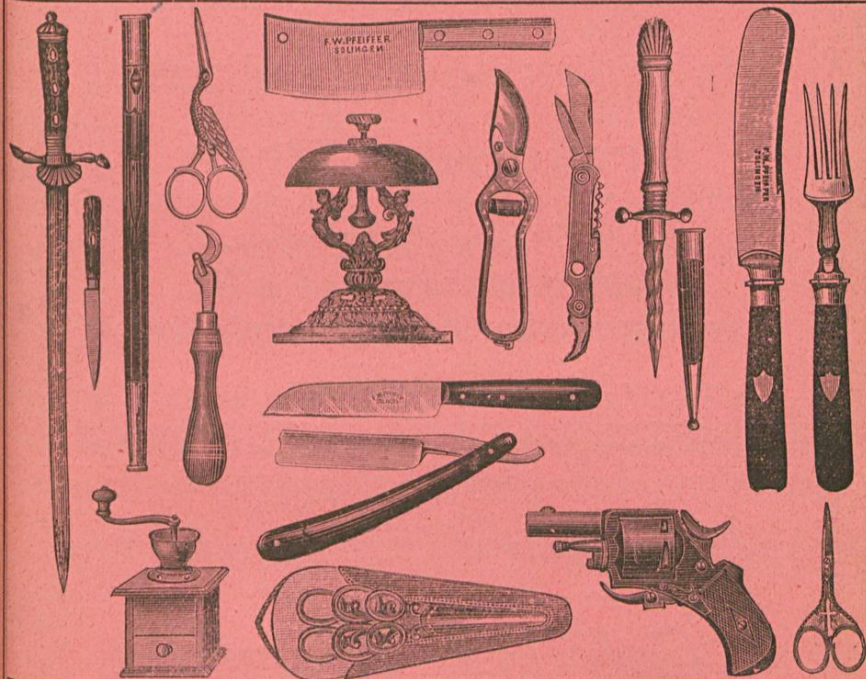
Riemenschneidmaschinen,  
 Riemenschnurschneider,  
 Sägenschränkzangen,  
 Sattlerlochzangen,  
 Sattlerhämmer,  
 Sattlermesser,  
 Scheibenschneider,  
 Schuhanzieher,  
 Schraubendreher,  
 Schuhbandschleifenhalter,  
 Schuhschnallen,  
 Schnürriemenbeschläge,  
 Sporenkasten,  
 Stahlstempel,  
 Walkschrauben,  
 Zwecken,  
 Zeicheneisen,  
 Ziehklingen,  
 Zirkel

u. s. w.



# F. W. Pfeiffer, Solingen,

Ecke der Kölner- u. Mittelstrasse Nr. 1 (Nahe der Post und des Südbahnhofs)  
**Fabrik und Versand-Geschäft**  
 sämtlicher Solinger Stahlwaaren u. Waffen,  
 Bronze-, Nickel- und versilberte Waaren etc.,  
 Maschinen für Hôtels, Haushaltungen, Metzger, Gärtner etc. etc.



Beile, Aexte etc.  
 Bestecke aller Art,  
 Brodmesser,  
 Brodschneidmaschinen,  
 Cigarrenabschneider,  
 Conditormesser,  
 Drahtheftmaschinen,  
 Eismaschinen,  
 Etais für Bestecke etc.  
 Fecht-Artikel,  
 Fleischschneidmaschinen,  
 Fruchtsaftpresen,  
 Gartengeräthe,  
 Gurkenhobel,  
 Hack- und Wiegemesser,  
 Hufmesser und Bestecke,  
 Jagdmesser und Dolche,  
 Kaffee- u. Gewürzmühlen,  
 Kaffee- und Thee-Service,  
 Kohl- und Kappmesser,

Korkzieher,  
 Krebsmesser und Gabeln,  
 Küchenmesser und Gabeln,  
 Löffel aller Art,  
 Menagen,  
 Messerbänkchen,  
 Messerputzbretter und  
 Maschinen,  
 Messerputzschmirgel,  
 Messerstähle,  
 Metzgerhauer,  
 Munition,  
 Necessaires etc.  
 Nickelwaaren,  
 Obstmesser und Gabeln,  
 „ Ständer u. Etais,  
 Rasenmäher, Gartenwalzen  
 Rasirmesser und Pasta,  
 „ Streichriemen,  
 Reibmaschinen,

Reisebestecke,  
 Revolver, Gewehre etc.  
 Säbel, Hirschfänger etc.  
 Säbelkoppel,  
 Schafscheeren,  
 Scheeren aller Art,  
 Schlachtmesser aller Art,  
 Schliessmesser,  
 Serviettenringe,  
 Spargelstecher,  
 Sägen für Fleischer,  
 Gärtner etc.  
 Tafelglocken,  
 Taschenmesser aller Art,  
 Tortenschaukeln etc.  
 Tranchirbestecke,  
 Waagen,  
 Wurstfüllmaschinen,  
 Wring- und Mangel-  
 Maschinen etc. etc.

Vergolden und Versilbern von Tafelgeräth.

**A. Sauly**

Brühlerstr. 19 SOLINGEN Brühlerstr. 19

**Steinhauerei und Bildhauerei**

in Marmor und Sandstein,

**Baumaterialien-Handlung.**

Atelier zur Anfertigung von

**Grabdenkmälern**

jeden Styls, in Marmor, Granit, Syenit und Sandstein,

sowie Grabeinfassungen,

*Bauverzierungen und allen  
vorkommenden Steinhauerarbeiten.*

Grosses Lager in

**allen fertigen Steinmaterialien.**

Geschäftslokal Kaiserstrasse 140.

Fernsprecher 90.

Die täglich erscheinende

**Solinger Zeitung**

wird für Ankündigungen, die in den Bürgermeistereien Solingen (mehr als 40 000 Einwohner), Gräfrath (6700 Einw.), Höhscheid (12 600 Einw.), Wald (12 150 Einw.) und Ohligs (15 700 Einw.) weite Verbreitung finden sollen, bestens empfohlen.

Einrückungspreis für die einspaltige Petitzeile 10 Pfg.

Bei grösseren Aufträgen entsprechender Nachlass.

**Alb. Pfeiffer's Buchdruckerei**

liefert

**Drucksachen aller Art**

in sauberer Ausführung.



# M. Poenitz Nachfolger

Inhaber **Gebrüder Schaaf**

Grünewalderstr. 48 **Solingen** Grünewalderstr. 48.

**Fabrikation**  
sämtlicher

## Solinger Stahlwaaren.

Großes Lager

aller Sorten Tischmesser und Gabeln  
Gemüse-, Brod- und Schlachtmesser,  
Scheeren,  
Taschen- und Rasirmesser.

Export.

# ✂ Pohlig & Schmitz ✂

Fernsprech-Anschluss **Solingen** Fernsprech-Anschluss  
Nr. 56. Nr. 56.

**Kohlen, Coks, Petroleum, Salz,  
Landesproducte und Baumaterialien.**

Lager Süd- und Nord-Bahnhof.

**W. E. Pohlig**

**SOLINGEN**

Schützenstrasse 69

besorgt An- und Verleihen von Geldern, An- und Ver-  
miethen, An- und Verkaufen von Wohnhäusern, Gütern,  
Baugrundstücken, Fabriken u. s. w.

Uebernahme schriftlicher Arbeiten.

Vermittlung von Vergleichen gerichtlich und aussergerichtlich.

**W. Pollmann**

*Photographisches Atelier*

*Solingen*

*Weyersbergerstrasse Nr. 2.*

**Aug. Postel**

**SOLINGEN, Weyersberg,**

**Schaalenschneiderei**

**in Knochen**

und ausländischem Holz etc.



# Ewald Rader

## SOLINGEN 2

(Herberg)

**Ringe- und Zwingen-Fabrik,**  
Schleiferei und Vernicklungsanstalt.

Specialität:

**Heft- und Stockzwingen,**

besonders  
**gestanzte und gelöthete Zwingen**  
für Messerhefte,  
in verschiedenen Qualitäten.

# Carl Maria Rieger



Düsseldorf 1880



Hoflieferant

## Solingen

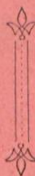


Düsseldorf 1880

**Portefeuilles- und Sattlerwaaren-Fabrik.**

Specialität:

Reise - Säcke und -Necessaires,  
Porte trésors,  
Brieftaschen und Cigarren - Etuis.



Für die Stahlwaaren-Industrie  
empfehle:

Besteck - Etuis,  
Messer- und Scheeren - Beutel  
in den verschiedensten Ausführungen.

**Ernst Hugo Rassepe**

**SOLINGEN.**

**Spezial-Fabrik**

in allen Sorten

Taschen-, Feder- u. Jagdmessern etc.

unter Garantie.

**Lebrecht Rauch,**

*Rechtsconsulent,*

*vereideter Gerichtstaxator und Auctionator,*

**Solingen, Wupperstrasse 52.**

empfiehlt sich zur

*Einziehung von Forderungen auf gerichtlichem und aussergerichtlichem Wege, Betreibung von Subhastationen, Vertretung der Parteien in allen Rechtsangelegenheiten; Besorgung von Kapitalien und Unterbringung derselben, An- und Verkauf von Immobilien, Abhaltung von freiwilligen Mobilar- und Waarenverkäufen und zur Anfertigung aller schriftlichen Arbeiten etc.*

**Emil Rauh**

Kirchstrasse 47

**Solingen**

Kirchstrasse 47

**Christliche Buchhandlung**  
**Papier- und Schreibwaaren-**  
**Geschäft.**



Metallgiesserei

Specialität:  
Neusilberguss.

**Rudolf Rautenbach**

SOLINGEN

Victoriastrasse Nr. 127.

**Taschenmesser-**  
**Fabrik.**

**Friedr. Aug. Reichle**

Hörscheid-Solingen.

**Rudolf Römer**

Solingen

Katternbergerstrasse Nr. 63.

**Stahlwaaren-Fabrik.**

Specialität:

Tafelmesser u. Gabeln mit vernickelten Stahlheften.

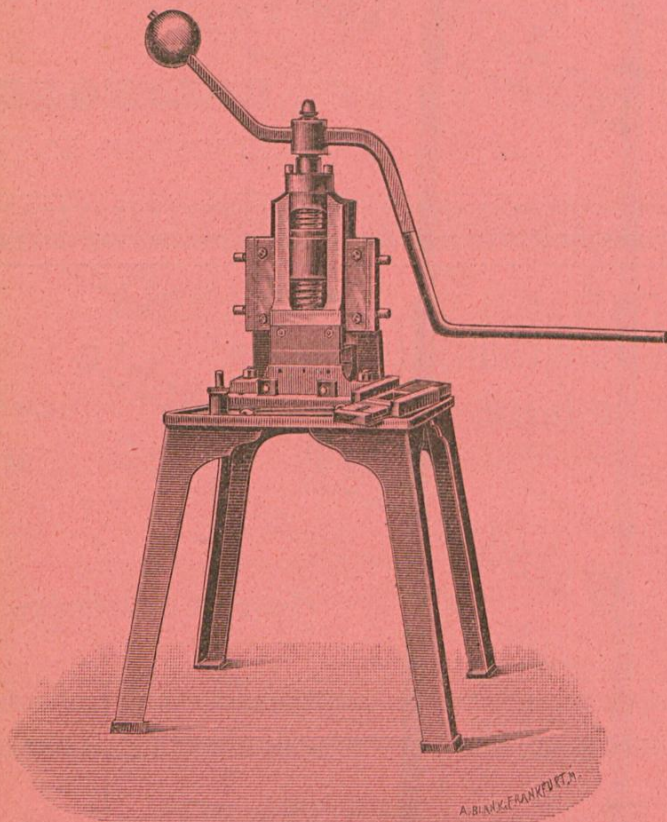
Eigene Schmiederei und Vernickelungs-Anstalt.

# Gebrüder Reckermann

## SOLINGEN

### Maschinenfabrik und Eisengiesserei.

Gegründet 1868.



Anfertigung und Lager von

### Pressen,

als: Spindel-, Excenter-, Krummzapfen- und Friktionspressen  
aller Art für Hand- und Kraftbetrieb.

### Scheeren,

als: Hand-, Kurbel- und Krummzapfenscheeren und Tafel-  
scheeren in jeder Grösse bis zu 2 m. Schnittlänge.

Drehbänke, Hobel-, Bohr-, Frais- und Schleif-Maschinen

Fall- und Schlaghämmer, Pumpen etc.

Transmissionen. Vollständige Schleiferei-Einrichtungen.

Gussstücke aller Art nach eigenen oder eingesandten Modellen in  
sauberm und dichtem Guss.



Robert Röltgen

Solingen

Victoriastrasse 73.

Fabrik seiner Stahlwaaren.

Specialität:

Feder-, Taschen-, Jagd- und Instrumenten-  
Messer, Scheeren etc.

Fabrik-Marke.

Gegründet  
1856.



R. RUPPERTZ  
SOLINGEN



Gegründet  
1856.

Reinh. Ruppertz  
Solingen, Hochstraße 28.

Fabrik seiner Stahlwaaren.

Specialität:

Rasirmesser, Scheeren u. chirurgische  
Instrumente.

Zeichnungen und Preislisten gratis und franco.

# Gebrüder Roth

Emilienstrasse

Solingen

Emilienstrasse.

## Stuckgeschäft.

Ausführung von Stuckarbeiten aller Art,

in Cement, Gyps, Trockenstuck, Marmorcement etc.

Gypsdien für Zwischenwände äusserst billig.  
Gesetzlich geschützt.

Liqueur- und Cigarren-Handlung en gros

von

F. W. SAAM & C<sup>IE</sup>.

Gräfrath-Central  
bei Solingen.

Original-Preise.

C. A. Schlemper,

SOLINGEN, Brühlerstrasse.

Taschen- u. Federmesser-Schlägerei  
mit Dampfbetrieb.



Kunst- und Bauschlosserei

von

**August Scharwächter**

**Remscheid**

Hüdstraße 1

**Solingen**

Schützenstraße 85

liefert in stylgerechter Ausführung sämtliche in das Baufach einschlagende Artikel, z. B.

schmiedeeiserne Gitter-Thore, Wellblechthore, Einfriedigungs-, Grab-, Balkon- und Fenstergitter, Veranden, Glas- u. Gewächshäuser, Wetterfahnen, Aushängeschilder, Fenster, Thüren etc., sowie sämtliche Beschläge.

Zeichnungen und Kostenanschläge  
auf Wunsch gratis.

**Gehr. Schmachtenberg**

Solingen,

**Fabrik feiner Stahlwaaren.**

*Specialitäten:*

**Feder- und Taschenmesser, Scheeren,**

Rasirmesser und Hohlschleiferei,

**chirurgische Instrumente etc.**

**Export- und Import-Geschäft.**

Kölnerstrasse  
128

Kölnerstrasse  
128

Solinger Tapeten- und Fahnen-Manufactur

**Heinr. Schmalz.**

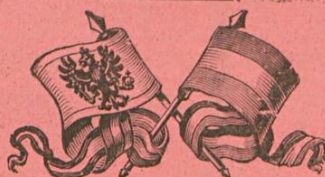
**Tapeten**

Von den billigsten bis zu den hochelegantesten  
in jeder Art, wie alle Sorten

Zimmer-, Holz-, Marmor-, Fayence-,  
Leder- und Velour-Tapeten.

**Lincrusta Walton**  
Patent-Relief-Tapeten.

Billige Preise!



Billige Preise!

**Fahnen Flaggen**

in reicher Auswahl, sowie sämtliches Zubehör, als:  
Stangen, Spitzen, Quasten, Franzen, Schärpen.

**Atelier**

in kunstvoll gestickten und dauerhaft gemalten  
**Vereins-Fahnen u. Banner**

nach eigenem Entwurf und nach jeder Angabe und  
Zeichnung unter Garantie.

Vereins-Abzeichen.

Grösstes Special - Geschäft.

Ties Decorations - Geschäft.

Grosses Lager in  
**Teppichen, Woll- u. Cocosläufer, Matten, Wachs- u.  
Ledertuchen, Auflegestoffen, Gummistoffen etc.**

Anfertigung von Schaufenster-Rouleaux  
und Firmen-Schilder auf Glas.



# Carl Schmidt Sohn

FABRIK-MARKE.



SOLINGEN

GESCHÄFT  
gegründet 1829.

Kronprinzenstrasse 28/29

## Messer- und Scheeren-Fabrik.

Specialität :

Taschen- und Federmesser

und

**Stahl geschmiedete Scheeren.**

## Restauration **Rich. Schmidt** **M a n g e n b e r g**

in der Nähe des Nordbahnhofes.

Grosse Gartenanlagen sowie grosser und kleiner Saal  
zur Abhaltung von Versammlungen, Vereins- und Familien-  
Festlichkeiten.

Passender Ausflugsort für Schulen,  
Vereine etc.

**Pianinos.**

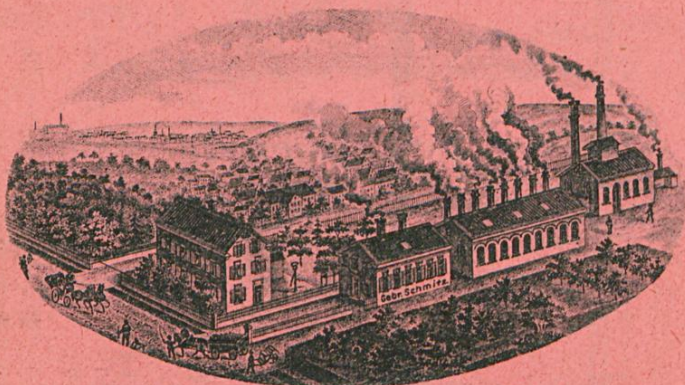
**Billard.**

Reine Weine. Gute Biere a. d. Dortmunder Ritterbrauerei,  
sowie **Münchener Spatenbräu.**



# Eisengiesserei

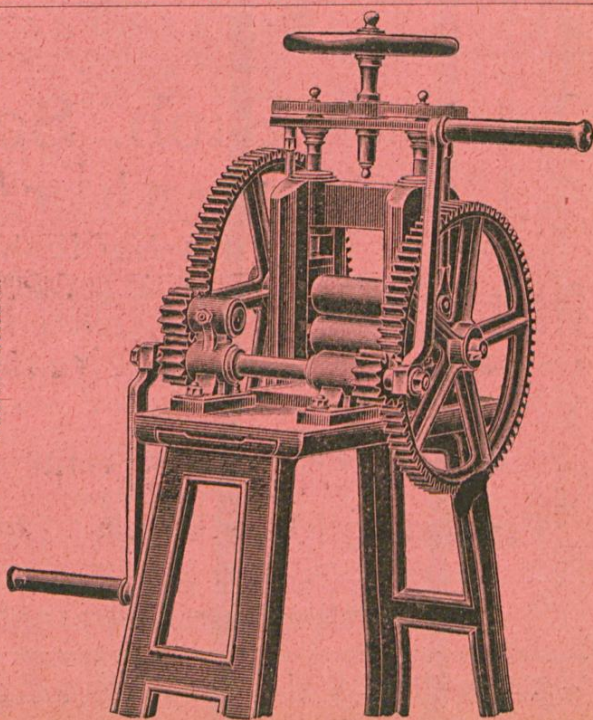
für schmied- u. schweissbaren Eisenguss.  
Scheeren- und Gabeln - Fabrik



## Gebr. Schmitz, Solingen.

**Leonard Schmitz,**

Walzenfabrik und mechanische Werkstätte,  
**Solingen, Casinostrasse Nr. 17.**  
Specialität: Blech-, Draht-, Trauring-, Dessin- u. Riethwalzen  
aus feinstem Gussstahl, Polir- und Kratzbürstmaschinen  
sowie sämtliche Werkzeuge für Juweliers-, Gold- und Silber-  
waaren-Fabriken.





# Gustav Schneider

(Inhaber: Gustav Schneider & Otto Höhmann)

Solingen-Clauberg

## Stahlwaaren-Fabrik.

Specialität:

*Tafelmesser und Gabeln,*  
Zuschlag- und alle andere Sorten Scheeren.

## Stahlwaaren-Fabrik

# Hermann Schneider

Aufderhöhe bei Solingen.



Specialität:

Feder-, Taschen- und Radirmesser.

# Herm. Schönenberg

Ohligs

Schreib- und Galanteriewaarenhandlung.

Buchbinderei, Vergolde- und Präge-Anstalt,

Bildereinrahmungs-Geschäft.

Fabrikation in Ausstattungsgegenständen für  
Solinger Stahlwaaren.

**Carl Schreiber jr.,**

*Solingen, 2. Feld,*

Hefte-Fraiserei in allen Holzarten.

**Vollständiges Lager**

in allen Sorten

Schlacht-, Brod- u. Gemüsemesser-Heften.

**Carl Schrick**

Johannisstrasse 5 Solingen Johannisstrasse 5

**FABRIK**

in feinen hohlgeschliffenen Rasirmessern

für Export und Inland

in grösster Auswahl unter Garantie.

**Handlung**

in allen Sorten

Schleifer- u. Maschinenriemenleder

von

**Georg Schumacher**

in

**Solingen.**



# August Schreiner

Weyerstrasse 19

**SOLINGEN**

Weyerstrasse 19

Fernsprech-Anschluss Nr. 39.

**Buchbinderei, Etais und Cartonnage-Fabrik.**

Anfertigung von

**Musterkarten, Schachteln u. Etais**

für Solinger Stahlwaaren aller Art.

**Scheeren-Etais, Tischbesteck-Etais.**

Musterrollen und Taschen für Scheeren und Messer  
in jeder Ausführung.

Reichhaltige Mustercollectionen für alle Länder.

---

## Carl Aug. Siebel

Grünwalderstr. 71. **Solingen** Grünwalderstr. 71.

Empfehle meine

**Eisen-, Stahl- und Messing - Waaren - Handlung.**

**Magazin**

**für Haus- und Küchen-Einrichtung,**

sowie sämtliche Baubedarfsartikel

und sämtliche Artikel für Arbeiter  
hiesiger Fabrikation etc. etc.

in grosser Auswahl zu billigen Preisen.

---

**A. Schröder,**  
**Eisengießerei und Maschinenfabrik,**  
**Burg a. d. Wupper,**

Burgthaler Fabrik.

Telephon: Solingen 95.

Telephon: Solingen 95.

**Specialität seit 1821:**

Excenterpressen, Spindelpressen,  
Frikionspressen, Schmiedepressen,  
Hebelscheeren, Parallelscheeren,  
Kurbelscheeren, Fallhämmer, Frikions-  
Hämmer, Drehbänke,  
Hobelmaschinen, Shapingmaschinen,  
Schleifereieinrichtungen, Transmissionen,  
Spiralbohrer, Reibahle 2c. 2c.

Lager und Vertretung:

**Wilh. Westebbe jun.,**  
**SOLINGEN,**

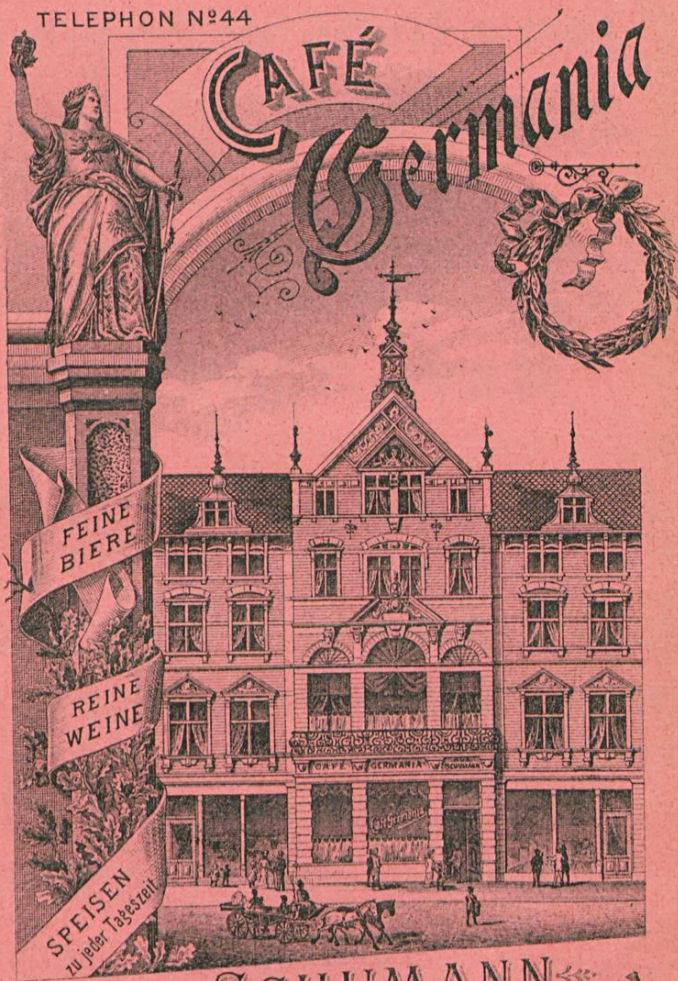
Katternberger- und Oberstr.-Ecke Nr. 1,

**Werkzeugschlosserei in Schnitten, Stanzen**

und in allen sonstigen zu obigen Maschinen  
gehörigen Werkzeugen.



TELEPHON N°44



**AUG. SCHUMANN**  
**SOLINGEN**  
KAISERSTRASSE N°108.

**Joh. Dan. Schwarte.**

Solingen.

Fabrik in Taschen- und Federmesser,  
Rasirmesser etc.

Gegründet 1820.

**Rud. Schwarz**

Klaubergerstrasse Solingen Klaubergerstrasse

**Stahlwaaren-Fabrikant.**

*Specialität :*

Scheeren, Tafelmesser und Conservenbüchsenöffner.

Buchbinderei,  
Musterkarten-, Album- und Schachteln-  
Fabrikation

von

**Eduard Simon**

Solingen.



# Carl Spitzer jnr.

Fernsprech-Anschluss  
Nr. 73

Graveur

Fernsprech-Anschluss  
Nr. 73

Dorperstrasse 50

**SOLINGEN**

Dorperstrasse 50

empfiehlt:

## Stahlstempel.

Garantie für jeden Stempel.

**C. Gustav Spiker,**

Solingen,

==== I. Felderstrasse ====

**Taschen- und Federmesser-Fabrik.**

**C. R. Stamm**

Schützenstrasse 20

Solingen

Schützenstrasse 20

**Fabrik sämtlicher Scheeren**

==== für Export. ====

Specialität:

Zuschlagscheeren, Cigarren-Abschneider etc.

# Emil Spitzer,

*Buckert bei Wald-Solingen,*

fertigt als Specialität in allen Sorten

Bohnenmesser, Kohlmesser, Gurken- u. Kohlhobel,  
Buntschälmesser, Façonmesser, Hufmesser,  
Kerbschnitzmesser, Spargelstecher, Spargelmesser,  
Schablonenmesser, Obstmesser, Obstgabeln,  
Eierlöffel, Cigarrenkisten-Hämmer und Zangen,

sowie alle Sorten

Gurken-, Kohl-, Töpfer- u. Maschinenmesser  
nach Muster oder Zeichnung u. s. w.

Solingen's einziges Geschäft dieser Branche am Platze.

## Solinger Kunstfärberei u. chemische Wasch-Anstalt

von **G. Stelter,**

Färberei und Hauptgeschäft  
Dorperstrasse 56.

Filiale  
Kirchstrasse 60.

Färberei für seidene, wollene und halbwollene Stoffe,  
ferner  
für echte Federn, Handschuhe und seidene Bänder.

Chemische Reinigungs - Anstalt  
für Herren- und Damen - Garderoben  
aller Art.

Wasch-Anstalt für Kattunkleider, Tüll- und Mull-  
Gardinen, Stickereien und echte Spitzen.



# Cuno Stamm

## OHLIGS

(Rheinpreussen).

Schlägerei aller Sorten

Scheeren u. chirurg. Instrumente.

## *Robert Stamm & Co.*

*Solingen, Dorperstrasse,*

## Schaalenschneiderei

mit Dampfbetrieb

in sämtlichen in- und ausländischen Hölzern,

Knochen, Horn und imitirtem Hirschhorn.

### Hugo Sternsdorff

Solingen, Weyerstrasse,

hat nur gute

Seifen

Parfümerien

Bürsten

Kämme

u. s. w.

### Haararbeiten

aller Art

fertigt solide an

Hugo Sternsdorff,

Solingen, Weyerstrasse.

**E. von den Steinen & Cie.,**

Stahlwaaren-Fabrik,

**Wald bei Solingen.**

Versand an Private.

**Illustrierter Preis - Courant**

enthaltend ausser

**sämmtlichen Stahlwaaren,**

wie

Taschenmesser, Scheeren, Tafelmesser und  
Gabeln, Rasirmesser, Löffeln, Brod-,  
Schlacht- und Gemüsemesser, Hack- und  
Wiegemesser etc. etc.,

eine grosse Auswahl in

**sonstigen Haushaltungsartikeln,**

wie

Garten- und Heckenscheeren, Baumsägen,  
Blechscheeren, Blechdosenöffnern,  
Pferde- u. Lederscheeren, Werkzeugkasten,  
Laubsäge- und Kerbschnitzwerkzeuge

== gratis und franko. ==

**Sämmtliche Artikel sind aus bestem  
Material hergestellt.**

Versand gegen Nachnahme oder Vorher-  
Einsendung des Betrages.

== Umtausch gestattet. ==



# F. Aug. Sturm

## Maschinen-Schlosser

Brühlerstrasse  
Nr. 6

### Solingen

Brühlerstrasse  
Nr. 6.

## Anfertigung aller Maschinen

für die hiesige Industrie  
sowie aller vorkommenden

## Bau- u. Schlosser-Arbeiten und Reparaturen.

## Eisengießerei und Stahlwaarenfabrik

# Robert Tesche

SOLINGEN 2 (Schlagbaum).

Specialität:

## Scheeren in Hart- u. Weichguss, Gabeln etc.

für In- und Ausland.

# Eduard Thomas

## Wald (Rhld.)

# Stahlwaaren-Fabrik.

Specialität:

Tischmesser, Gabeln, Taschenmesser  
und Scheeren.

== Gegründet 1849. ==

# Carl Theegarten

Seifenfabrik

Kaiserstr. 240/242 Solingen Kaiserstr. 240/242.



## Haushaltungs-Seifen

aller Art.

Beste Spar - Kernseife.

läßt in

Petroleum, Rüböl,  
Thran, Speiseöle, Salz  
etc. etc.

Theegarten's Fettlaugenmehl.

# Otto Thomas

Solingen, Schützenstrasse 25.

## Pederwaaren-Fabrikation.

Specialität:

Messerbeutel, Scheeren-,  
Zuschlagscheeren-, Revolver-,  
Bürstenbeutel und -Taschen etc.  
mit Bügel oder Patentverschluss  
in allen Ausführungen.

Ältestes Geschäft dieser Branche hier  
am Platze.



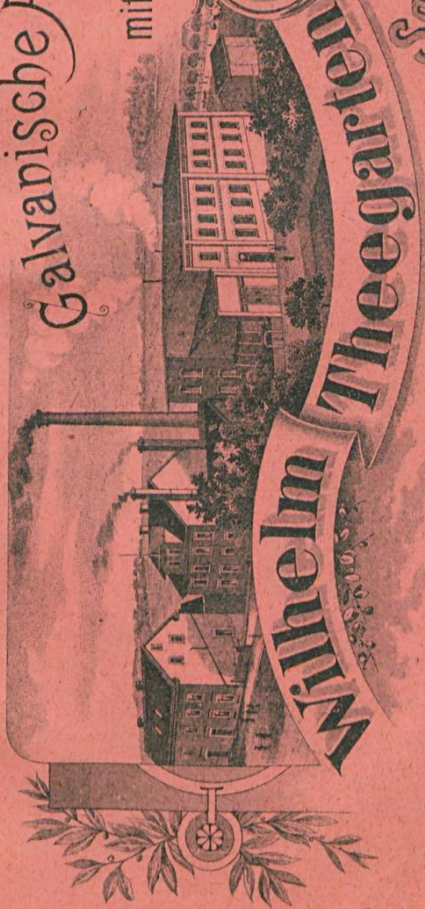
Galvanische Anstalt

mit Dampftrieb

Specialität: NEUHEITEN

in geprägten

Stahlheftmessern.



Solingen.

# H. Theis & Co.,

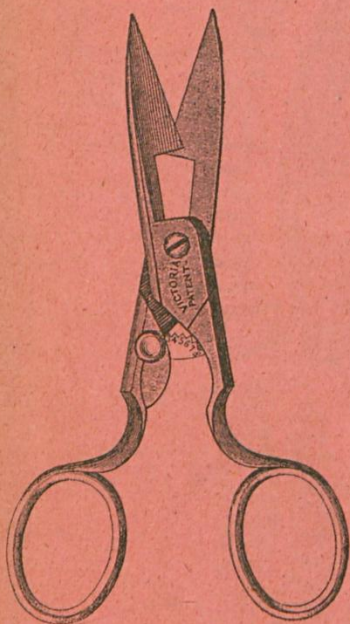
## SOLINGEN,

### Fabrik von allen Sorten geschmiedeten Scheeren und chirurgischen Instrumenten.

==== Specialität: Neuheiten. ====

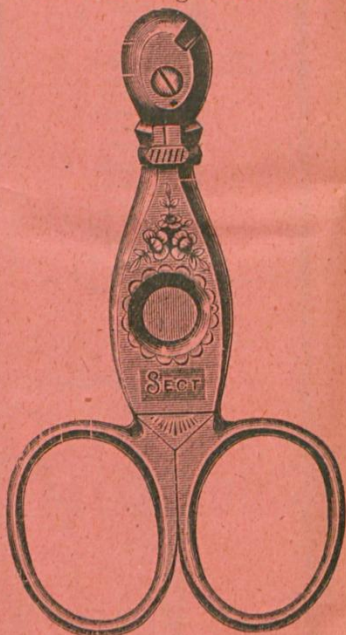
Theis Patent-  
Victoria - Knopflochscheere

D. R.-P. Nr. 27393.



Champagner-Scheere  
mit Cigarren-Abschneider.

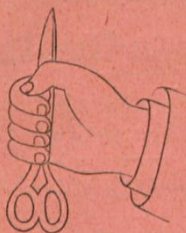
Gesetzlich geschützt.



**"Höchste Deuheit"**  
Gesetzlich  
Geschützt.  
Scheere mit Rosenkranz u. Kreuz  
Geschmackvoll verziert u. vergoldet  
versendet die Scheerenfabrik v. H. Theis & Co. Solingen

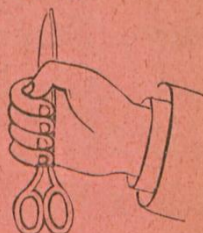


# RUD. THEIS

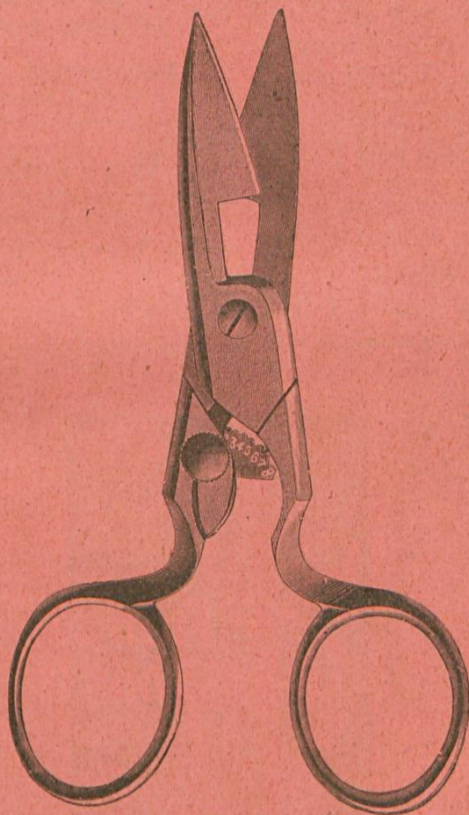


Fabrikmarke.

Solingen,  
Scheeren - Fabrik.



Fabrikmarke.



**R. Theis Patent-  
Victoria-Knopfloch-Scheere**

D. R.-Patent Nr. 27393,  
U. S. A. Patent Nr. 301303.

—◆— **Beste Scheere der Welt.** —◆—

**Julius Tückmantel & Söhne**

Kaufhaus „Zur goldenen Feder“

Solingen, Neumarkt.

Papier-, Schreib-, Zeichen-  
und Leder-Waaren.

Geschäftsbücher und Kontor-Artikel.

**Buch- u. Kunst-Handlung.**

Lager in

Kupferstichen, Photographien,  
Gravüren, Verrotypien.

Grösste Auswahl in

**Bilder-Rahmen und Leisten.**

Special-Abtheilung für  
Cigarren, Cigaretten,  
Tabak.

Alleinverkauf der Marke „LA OLOR“.

**Julius Tückmantel & Söhne**

Fabrik Bergstr. Nr. 60

**Solingen.**

**Kartonagen- u. Etuis-Fabrik.**

Anfertigung aller Ausstattungen  
zu Solinger Stahlwaaren.

Etuis für Messer, Gabel und Löffel.

**Scheeren-Etuis**  
in allen Ausführungen.

**Musterrollen, Mustertaschen**  
für Scheeren, Tischmesser, Taschenmesser,  
Rasirmesser stets vorrätzig.

**Buchbinderei,**  
Einbinden ganzer Auflagen Musterbücher,  
Kataloge, Preislisten etc.,

**Vergolde-Anstalt**  
und

**Bilder-Einrahmungs-Geschäft.**

Die besten & Preislisten  
gratis  
& franco.  
billigsten  
**Stahl Stempel**  
liefert  
**Franz  
Voos**  
SOLINGEN  
Gravir-  
und  
Präge-  
Anstalt  
Werkzeug-Fabrik.





# Hermann Voos

Solingen

Bahnstation Nord.

## Eisengiesserei

für

**schmiedbaren Guss, Stahlguss,  
schweissbaren Guss u. Tiegelgrauguss**  
in jeglichen Façons.

Specialitäten sind:

### **Rohgussteile**

zur Nähmaschinen-, Velocipedes-, Schloss-,  
Schlittschuh- u. Scheeren-Fabrikation;

ferner:

### **Maschinenteile aller Art;**

Muttern, Patentartikel, Gewehr-  
und Waffenteile, Kluppen  
etc. etc.

Güte auf Garantie.

Anfertigung dichter weicher prima Qualitäten  
nach Zeichnung oder Muster.

Neue Modelle werden unter billigster Be-  
rechnung in meiner Fabrik hergestellt, bei  
grösseren Bestellungen gratis.

Französische und amerikanische

### **Schneiderscheeren,**

geschmiedete und aus Ia. Stahlguss, bestes Fabrikat.

**Garten- und Rebenscheeren**  
garantirter Güte.

Preise billigst, schnelle Bedienung.

### **Dampfbetrieb:**

Bohr- und Fraisarbeiten werden  
zu billigen Preisen übernommen  
und in vorzüglicher Arbeit  
ausgeführt.



# Paul Voss, Solingen, Agentur- und Commissions - Geschäft.

## Fahrräder

der besten u. grössten Fabriken.

Sport- und Geschäfts-Handwagen.

## Nähmaschinen

für Private und Handwerker.

## Wangelmaschinen,

Wasch- und Wringmaschinen  
verschiedener Constructionen.

## Eisschränke

für alle Zwecke.

Geldschränke und Cassetten.

## Landwirthschafts-, Werkzeug- u. Gewerbe-Maschinen.

Vertreter der Bielefelder Maschinen-Fabrik vorm. Dürkopp & Co.  
Gas-, Benzin- u. Petroleum-Motore. Fahrräder. Nähmaschinen.

Vertreter der Firma J. G. Houben Sohn Carl, Aachen.  
Gas-, Heiz- und Bade-Oefen.

Reparaturen werden prompt und billigst ausgeführt.  
Musterbücher von sämtlichen Artikeln stehen gratis und franko zu Diensten.

Füll-, Regulir- und Leucht-Oefen  
(Dauerbrenner: amerik. u. irische Systeme).

## Gas-, Heiz- und Bade-Oefen.

Complete Badezimmer-Einrichtungen  
auch mit Kohlenfeuerungen.

Gas-Herde u. Koch-Apparate.

## Tafel-Herde.

Automatische Verkaufs - Apparate.

Musik - Automaten.

Christbaum - Untersätze mit Musik.

# J. K. Wildemann,

Schadowstrasse Nr. 17 Düsseldorf am Schadowplatz.

Telephon Nr. 605.

Gegründet 1834.

## Fabrik und Lager

<sup>in</sup>  
Lampen und Kronleuchtern  
zu Petroleum und Gas

in allen Grössen und Preislagen — Fabrikpreise.

# Japanischer Bazar.

Grossartige Auswahl in  
allen Luxus- und Gebrauchs-Gegenständen dieser Branche,  
Seide, Thee u. s. w.



# August Wagner

Florastrasse 8. Solingen Florastrasse 8.

❧ **Buchbinderei** ❧

Specialität :

**Schachteln u. Rasirmesserscheiden.**

# Aug. Weber

**Eier-, Butter- und Käsehandlung**

en gros und en detail

— SOLINGEN —

Neumarkt.

Lager in sämtlichen Manufactur-Waaren,  
Tuch und Buxkin.

Anfertigung nach Maass

sowie

Lager in fertiger  
Garderobe

**Carl Weck, Wald**

Lieferung  
**vollständiger Betten**  
in allen Preislagen.

Friedr. Weber jr. W<sup>we.</sup>

SOLINGEN

Seilwaaren und Packmaterialien en gros.

Alleinverkauf und Vertretung

der

Mechanischen Hanfspinnerei, Bindfaden-  
Fabrik und Hanfseilerei

**Felten & Guilleaume, Köln am Rhein.**

Anlagen von Transmissions-Seilen  
aus Hanf, Manilla und Baumwolle.

Sämmtliche Packpapiere etc.

Fernsprech-Anschluss Nr. 40.

Wester & Jung

Fabrikanten

von

Stahlwaaren

Solingen.

Specialität:

Blanke Waffen,

Tafelmesser und Gabeln,

Jagdmesser und Dolche.





**Weck & Stamm**

**Weyer**  
bei Solingen.

**FABRIK**

in allen Sorten

**geschmiedeter Scheeren.**

Specialität:

**Zuschneide-, Hand- und  
Leder-Scheeren,**

Muster-, Tapeten- und  
Papier-Scheeren,

Haarschneide-, Zwick- und  
Bart-Scheeren.

**Musterbuch**

und Preisliste

gratis und franko.

**Scheeren-  
Schlägerei.**

**Welcker & Co.**

**SOLINGEN.**

Abtheilung für Electrotechnik:

**Installation von  
electrischer Beleuchtung  
und  
Kraftübertragung,**

Telegraphen, Telephon und Blitz-Ableiter.

Lieferung und Einrichtung  
**electrolytischer Anlagen**

zum  
**Vernickeln, Verkupfern, Vergolden etc.**

Grosses Lager  
sämtlicher electrischer Bedarfs-Artikeln.

**Reparaturen**

an electrischen Apparaten und Dynamos etc. etc  
sowie

Anfertigung aller Artikel der Feinmechanik  
auf unserer Werkstätte in sauberer Ausführung.





**Gust. Weyersberg**

*S o l i n g e n, K a t t e r n b e r g e r s t r a s s e.*

F A B R I K

feiner

Taschen-u. Federmesser.

**Gedr. Weyrauch**

Katterberg, Höhscheid-Solingen,  
**Fabrik feiner Stahlwaaren.**

Specialität:

Alle Sorten geschmiedete Scheeren,  
chirurgische Scheeren, Zangen und feinere  
Nagelzangen u. s. w.

**Thomas Wielpütz**

Höhscheid-Solingen

(Station: Solingen-Süd),

**Fabrik in Scheeren.**

Specialität:

Zuschlagscheeren, Messerscheeren  
und Nagelkneifer etc.



**Eduard Willms**

Taschenmesser-Fabrikant

== Solingen ==

Ritterstrasse.

**Marie Wirths**

Tappisserie-Geschäft

Kaiserstrasse 142

**Solingen**

Kaiserstrasse 142.

**Stickereien** auf Plüsch, Tuch, Seide, Canevas etc.,  
aufgezeichnete Weisswaaren,  
Holz-, Korb- u. Lederwaaren.

Aufzeichnen u. Anfertigen aller Kunststickereien,  
Fahnen, Schärpen etc.

**Alb. Wüsthof E. Sohn**  
Solingen.

Fabrikation

aller Sorten

geschmiedeter Guss- u. Zuschlagscheeren

für In- und Ausland.

**Gebrüder Wolferts**

Ohligs,

Horn- und Celluloidwaaren-Fabrik.

Fertigen als Specialität:

**Messerschalen und Hefte**

jeglicher Art

aus Horn und Celluloid,

**Celluloid-Rasirmesserhefte,**

Conisch gewalzte Zwischenerle

für 3klingige Taschenmesser,

**Stock- und  
Schirmgriffe  
aus Horn**

sowie

alle einschlägigen Artikel.



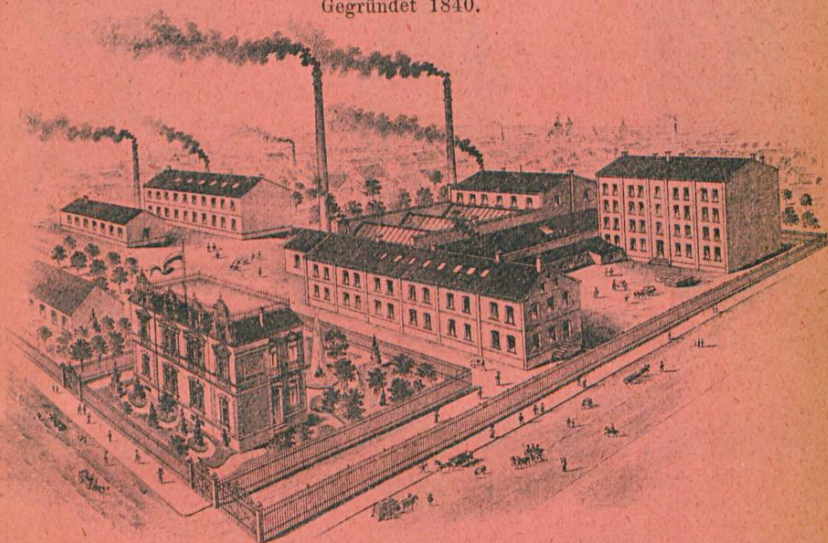
# Ed. Wüsthof,

## SOLINGEN,

### Fabrik Solinger Stahlwaaren.

Fabrik-  Zeichen.

Gegründet 1840.



Reiche Auswahl und beständiges Lager  
sämtlicher Sorten

**Tisch-, Dessertmesser  
und Gabeln,**

Tranchirbestecke, Brod-, Schlacht-,  
Schinken-, Küchen-, Gemüsemesser etc.,

Korkzieher,

Cabaretgabeln, Butter- und Käsemesser,

**Taschenmesser,**

Jagdmesser, Gartenmesser, Oculir-  
messer, Hühneraugenmesser etc.,

**Scheeren,**

**Rasirmesser.**

Nur eigenes Fabrikat.

Besondere Specialitäten:

**Etuis**

eigener Zusammenstellung für  
Tisch-, Dessert-, Tranchir-, Butter-,  
Käsemesser etc.,

Reise- und Manöver-Bestecke,

**Scheeren - Etuis,**

**Schreibtisch-Bestecke**

(Papierscheere, Brieföffner u. Radirmesser  
in feinem Leder-Etuis),

**Radirmesser,**

**Champagner - Zangen,**

**Obstmesser (Stahlbronze),**

**Cigarren-Abschneider,**

**Zusammenlegbare Taschenscheeren etc.**

Ausführliches

**Musterzeichenbuch,**

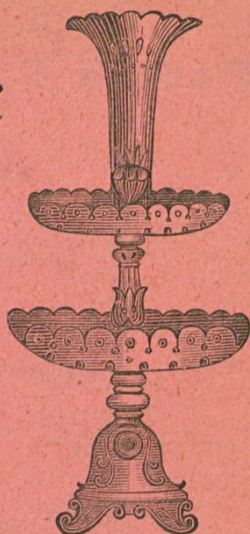
enthaltend sämtliche Artikel in  
Originalgrösse nebst Preisliste.



# Aug. Zimmermann

Uhrmacher

Gold- u. Silberarbeiter



SOLINGEN

Kaiserstrasse 113



Südwall-Ecke

Specialität:

**Taschenuhren**

als:

Goldene u. silberne Remontoir-, Anker-  
und Cylinder-Uhren.

Grosse Auswahl

**Regulateure,**

**Pendules, Schwarzwälder**

etc. etc.

**Uhrketten**

in echtem Talmi und Nickel zu äusserst billigen  
Preisen und Garantie der Dauerhaftigkeit.

Specialität:

Goldene und silberne Bijouterie

als:

goldene Uhrketten,

Collierketten, Medaillons, Schlüssel,  
Armbänder, Ringe und Ohrringe etc.

sowie

stets das Neueste

in

**Granat- u. Corallen-Waaren.**

Grosse Auswahl

in

**Alfénide- und Silber-Waaren.**

Alle Reparaturen werden in meinem Geschäfte gut u. billig ausgeführt.