

Rich. Kronenberg

Höhscheid-Solingen

(Rheinpreussen).

FABRIK

in
Reise-, Courier- u. Damentaschen-Bügeln

nebst Garnituren in allen Arten und Grössen.

F. W. Bergfrede

Schulstrasse 13.

SOLINGEN.

Schulstrasse 13.

Eisenwaaren - Grosshandlung.

SPECIALITÄT:

Bau- und Möbelbeschläge, Schreiner-Werkzeuge, gefraissste, gedrehte
und gestochene Holzwaaren.

Bedarfsartikel für Klempner.

Haupt-Agentur der

Deutschen Feuer-Versicherungs-Actien-Gesellschaft zu Berlin.

Uhren- Gold u. Silberwaaren,
Alfenide-Bronçewaaren.

Telephon
No. 148.

Jos. Brams,
Kaiserstrasse 185.

Ewald Rader

SOLINGEN,

Allee- und Schlagbaumerstrassen-Ecke.

Ringe- u. Zwingen-Fabrik,
Shleiferei und Vernickelungsanstalt.

Specialität:

gestanzte sowie gelöthete

Heft- und Stockzwingen.

In Tafelmesser-Heftzwingen halte in
verschiedenen Grössen u. Qualitäten
fortwährend Lager.

August Schreiner

Weyerstrasse 19. **SOLINGEN.** Weyerstrasse 19.

Fernsprech-Anschluss Nr. 39.

Buchbinderei, Etuis und Cartonnage-Fabrik.

Anfertigung von

Musterkarten, Schachteln u. Etuis

für Solinger Stahlwaaren aller Art.

Scheeren-Etuis, Tischbesteck-Etuis.

Musterrollen und Taschen für Scheeren und Messer

in jeder Ausführung.

Reichhaltige Mustercollectionen für alle Länder.

J. Blocksiepen

Blumenstrasse 11.

SOLINGEN.

Blumenstrasse 11.

Rechtsconsulent, Gerichtstaxator,

Patent-Büreau, besteht seit 1878.

Directe, billigste Besorgung von Patenten, Gebrauchsmusterschutz und Waarenzeichenschutz.

Rath und Vermittelung in Prozesssachen, Besorgung schriftlicher Arbeiten aller Art, insbesondere in Steuer- und Militärangelegenheiten,

Aufnahme von Taxen und Inventarien, Vormundschaftsrechnungen, Unterbringung und Besorgung von Capitalien auf gute Hypotheken, Vermittelung im An- und Verkauf von Häusern u. dgl.

Uebernahme freiwilliger Mobilar-Verkäufe.

Gebr. Kröger,

SOLINGEN und REMSCHEID
Telephon No. 162. Telephon No. 155.

Installations-Geschäft und Werkstätten für
Electrotechnik

übernehmen Anlagen für
electrische Beleuchtung, Kraftübertragung,
Vernickelungs-Einrichtungen, Telephone,
Haustelegraphen.

Lager sämtlicher electrischer
Bedarfsartikel.

Feinste Referenzen. Billigste Berechnung.

Tafel-Service

für 6, 12 und mehr Personen in allen Preisen und ausserordentlich reicher Auswahl.

Stets die neuesten Facons und Decore.

Wasch-Garnituren, Caffee-Service, Bürsten, Figuren, Wandschilder, Nippsachen, Biersätze, Obstservice, Küchengeräthnisse, Nickelwaaren.



Massive Hotelgeschirre für Wirthschaftszwecke und Haushaltungen, weiss und decorirt. Von Monogrammen, Flaggen und Bordüren ca. 800 der neuesten Decormuster. Wirthschaftsgläser.

Besonders reiches Lager in Crystall-, Wein-, Bier-, Bowlen- etc. Gläsern in jeder Art und jedem Preis.

Römer, Bowlen, Pocale, Crystall-Garnituren als: Frucht-, Salat- u. Crém-Schaalen mit Tellern etc. in diversen Schlifffen.

Papierfabrik Hermes & Cie.

Gesellschaft mit beschränkter Haftung.

Fabrik in Düsseldorf-Bilk

Zweigniederlassung in Solingen

fabricirt sämmtliche in der Stahlwaarenbranche verwendeten Papiere.

Täglicher Versand über 20 000 Kilo Post-, Schreib- und Packpapiere.

Die
Buch-, Kunst- und Musikalienhandlung
von
Rudolf Krumm & Plutte Nachf.
Paul Schütze,

SOLINGEN, Kölnerstrasse 102,
hält sich dem geehrten Publikum bestens empfohlen.

Stets vorrätig sind :

*Klassiker,
Prachtwerke,
Romane und Novellen,
Gedichtsammlungen,
Jugendschriften und
Bilderbücher
Haus- und Wirtschafts-
bücher,
Kochbücher.*

*Wissenschaftliche
Litteratur aller Fächer,
Schulbücher u. Atlanten,
Wandkarten, Lehrmittel,
Globen.*

*Kaufmännische u. fremd-
sprachliche Unterrichts-
werke, Wörterbücher.
Reiseführer.*

Theaterstücke, Soloscenen, Komische Vorträge.

Musikalien aller Art.

Gerahmte und ungerahmte Bilder

in jeder Ausführung.

Ansichten von Solingen und Umgebung.

Lager fertiger Geschäftsbücher.

Schreibmaterialien. Lieferung von Druckarbeiten.

Abonnements auf Zeitschriften, Probenummern unberechnet.

Nicht Vorrätiges wird schnellstens besorgt.

Auswahlsendungen bereitwilligst.

N. Adrion, Solingen,

Kaiserstrasse 298.

Herren- und Damen-Confection.

Sämmtliche Manufacturwaaren.

Complete Betten.

Maass-Werkstatt.

Hugo Moser Nachfolger,

Inhaber Aug. Scheidmann,

SOLINGEN.

Fabrik von Tafelmessern u. Gabeln.

Specialität:

in

feineren Tafelbestecken

mit polirten, damascirt, vergoldeten und zier-
vergoldeten Klingen, wie:

Fischbestecke, Austerngabeln, Krebsbestecke, Caviar-
schaufeln, Salatbestecke, Kuchenheber,

Kuchmesser, Butter- u. Käsebestecke, Fleischgabeln,

Obstmesser etc.

in reichhaltigster Auswahl.

C. Gustav Spitzer,

SOLINGEN,

I. Felderstrasse.

F A B R I K
in Taschen- und Federmessern
für Inland und Export.

Stets grosses Lager in allen gangbaren
deutschen Sorten, besonders in
Korkziehermessern.

Carl Theegarten,

Seifenfabrik,

Telegramm - Adresse:
Seifenfabrik.

SOLINGEN

Fernsprecher 13.

Haushaltungs-Seifen aller Art.

Beste Sparkernseife.

Lager in
Petroleum, Rüböl, Speiseöle, Thran, Salz etc.

SPECIALITÄT:

Theegarten's



Leinenseife

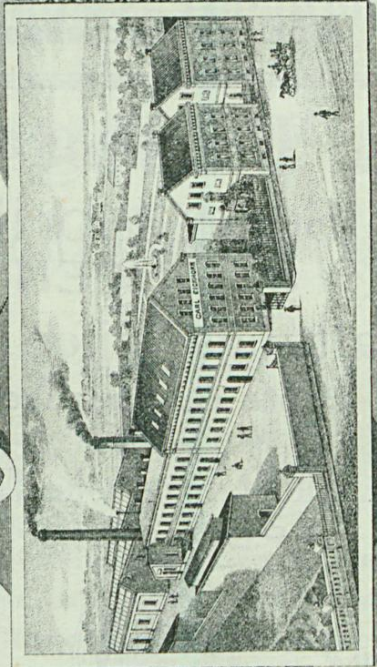
das Beste für die Wäsche!

Fabrik von blanken Waffen

und Fechtutensilien

Carl Eickhorn

SOLINGEN



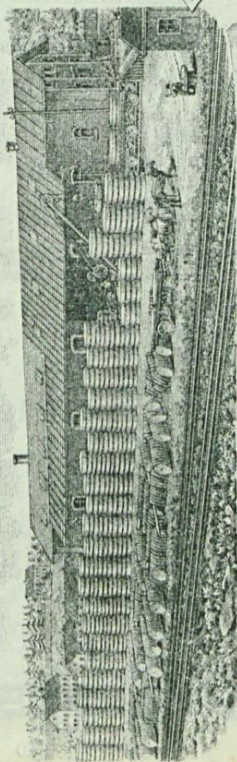
TELEGRAMM-ADRESSE:

Carl Eickhorn
Solingen

Lager in allen Sorten Schleifsteinen, Delsteinen und Naxoschmirgel.

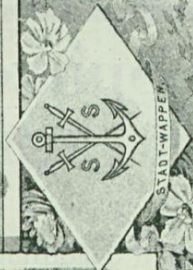
(Kontor: Brählerstr. № 26.)

Lagerplatz: Bahnhof Solingen-Weyersberg.



CARL EICKHORN

SOLINGEN,



Telegramm-Adresse:
CARL EICKHORN, SOLINGEN.

Joh. Dan. Schwarte.

SOLINGEN.

Stahlwaarenfabrik.

SPECIALITÄT:

Taschen-, Federmesser, Rasiermesser.

Gegründet 1820.

C. Spitzer jr., Graveur,

Dorperstr. 50. SOLINGEN. Dorperstr. 50.

empfiehlt als Specialität:

Stahlstempel, Brennstempel, Alphabete und Ziffern
unter weitgehendster Garantie.

Deutsches Waarenzeichenregister liegt zur gefl. Einsicht offen.
Erwirkung von Waarenzeichenschutz beim Kaiserlichen
Patentamt äusserst billig.

Entwürfe von Fabrikmarken halte stets vorrätzig.

L. & A. Pfeiffer
Solingen.

Lager von

Elfenbein-, Perlmutter-, Hirschhorn-Messer-
heften und Messerschalen etc.

Lager von Geschäftsbüchern.

GEBR. GRIES, Solingen.

Eisen-, Stahl-, Messing-Waren und Haus-
en gros haltungs-Artikel. en detail

Erstes Specialgeschäft der Stahl-Werkzeug-
branche und Baubedarfsartikel am Platze.

Allein-Vertrieb

en gros-Lager
Wapperstr. 121.

*einiger sehr practischen
soliden und patentirten
Oberlichtbeschlägen.*

en detail-Geschäft
Kaiserstr. 29 (Wehrwolf)

Grosses en gros-Lager in sämtlichen

Eisen- und Stahlwaren

in garantirt bester Qualität zu sehr billigen Preisen.

Specialität in


Bau- und Möbelbeschlägen,

sämtliche Messing-, Bronze- und Gusswaren,
Hobelbänke, Werkzeuge für Schreiner, Zimmer-
leute, Schlosser, sowie für jeden Handwerker.

Ferner:

Holzwaren aller Art.

wie Aufsätze, Bett- und Tischfüße, Säulen,
Thür- und Fensterkapitälen, Pilaster, Consolen
u. s. w. u. s. w.

Fabrik-  Zeichen.

Clemen & Jung

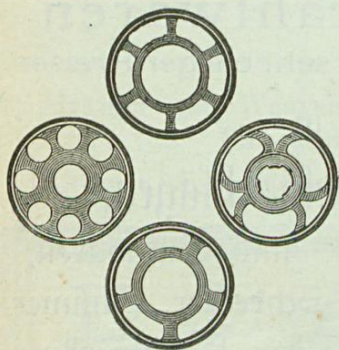
Gegründet 1860

SOLINGEN

Gegründet 1860

Klosterwall 16.

Fabrik von blanken Waffen,
Säbel für Offiziere u. Mannschaften, Beamten,
Polizei, Theater, Vereine
und zu Decorations-Zwecken.
Hirschfänger, Fechtwaffen und Schutzzeug.



FABRIK

für

Gesenkschmiederei

Gebr. Brüninghaus

SOLINGEN

fertigen als Specialität:

Scheeren, Fahrradtheile,
Stahlkugeln zu Mahlzwecken
und Bügeleisenbolzen.

Uebernahme von Massenartikeln.

Peter Hendrichs

Firma schon bestanden im Jahre 1718

Peter Hendrichs & Grah Nachfolger

Telegramm-Adresse:

„Porte“ Solingen.

SOLINGEN.

Telegramm-Adresse:

„Porte“ Solingen.

Fabrik Solinger Stahlwaaren.

Fabrik-Zeichen:

PETER HENDRICHS
SOLINGEN



D. R. G. P. No. 72 619. 75 557. 77 818.

SPECIALITÄT:

Fabrikation von

Tischmessern und Gabeln,
Küchenmessern, Taschenmessern,
Scheeren in allen Gattungen.

Ferd. Everts Sohn

Höhscheid-Solingen.

Neuenhoferstrasse No. 23.

Fabrik und Lager

feiner Stahlwaaren:

*Tischmesser und Gabeln, Brod-, Schlacht- und
Gemüsemesser,
geschmiedete und gegossene Scheeren,
Taschenmesser, Rasirmesser etc.*

Die täglich erscheinende

„SOLINGER ZEITUNG“

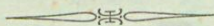
(unter dem Titel „Bergisches Volksblatt“ gegründet 1849)

— Verleger *Alb. Pfeiffer* —

wird für Ankündigungen, die im Stadtkreise
Solingen und in den Bürgermeistereien
Gräfrath, Höhscheid, Ohtigs und
Wald Verbreitung finden sollen, bestens
empfohlen.

Solingen (mit seinen etwa 43 000 Ein-
wohnern) ist der Mittelpunkt eines dicht-
bevölkerten Industriebezirks.

Einrückungspreis für die einspaltige Zeile
nur 10 Pfg., bei grösseren Aufträgen ent-
sprechender Rabatt.



Die Buchdruckerei

von **Alb. Pfeiffer** in Solingen

empfiehlt sich

zur Anfertigung von **Drucksachen**

aller Art.

— Fernsprech-Anschluss No. 90. —




Qswald Kratz,

Hochstr. 45. SOLINGEN. Hochstr. 45.

Vertreter: des **Limburger Fabrik- und Hütten-Vereins** in **Hohenlimburg**, unterhält grosses Lager in Messer-, Scheeren-, Gabel-, Korkzieher-, doppelconisch Stahl- und Backeneisen etc.

„ der Firma **Friedr. Lohmann** in **Witten**, unterhält grosses Lager in allen Sorten u. Qualitäten Blechen, sowohl in Bessemer als auch in Gussstahlblechen.

„ der **Westfälischen Kupfer- und Messingwerke** vormals **Casp. Noell** in **Vogelberg** bei **Lüdenscheid**: Messing-, Neusilber-, Bronze- u. Aluminium-Werke u. Drahtzieherei. Lager in Messing- und Neusilber-Blechen und Draht.

„ der **Hannoverschen Gummi-Kamm - Co. Actien - Ges.** in **Hannover**: Lager in Caoutschuk-Rasirmesser - Schaalen.

Lager in
Perlmutter, Birschhornschaalen und
Celluloid.

Specialität: **Schildpatt- u. Elfenbein-Celluloid.**

Waffen-Fabrik

Gegründet 1858.

Fahrradbestandtheile etc.

alle Sorten Gabelscheiden sowie gelöthete D und ovale
Röhren etc.

Friedr. Aug. Hermes

SOLINGEN 2

Albrechtstrasse.

Waffen aller Art sowie alle Sorten Fechtsachen.

Telegramm-Adresse: Hermes, Solingen 2.

Telephon Nr. 3.

Bahnstation: Solingen-Nord.

Buchbinderei, Lederwaaren- Etuis- u. Cartonnagenfabrik

C. Ascheuer

Südstrasse

SOLINGEN

Südstrasse.

Anfertigung von

Kasten für Messer, Gabeln, Löffel etc.,

Bestecks-, Scheeren-Etuis

in allen Formen.

Mustertaschen und Rollen.

SPECIALITÄT:

Messer u. Bürstenbeutel.

Reise-, engl. und Fantasie-Karten

für alle Staaten, als:

Nord- und Südamerika,
Spanien etc.

SPECIALITÄT:

Schachteln etc. etc.

Ges. gesch. Neuheiten!

Albert Kölker

SOLINGEN.

Kohlen-Grosshandlung.

Allein-Verkauf

der Zechen der Gelsenkirchener Bergwerks-Actien-Gesellschaft
(Erin, Hansa, Germania, Minister Stein, Rheinlbe u. Alma etc.)

für Solingen, Wald, Gräfrath,
Vohwinkel, Haan, Ohligs, Leichlingen.

Perlmutter-Schaalen, Hefte etc.

Vertretung der Firma:

A. Dupont & Co. in Paris u. Beauvais.

Carl Maria Rieger



Düsseldorf 1880



Hoflieferant



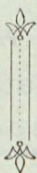
Düsseldorf 1880

Solingen.

Portefeuilles- und Sattlerwaaren-Fabrik.

Specialität:

Reise-Säcke und -Necessaires,
Porte trésors,
Brieftaschen und Cigarren-Etuis.

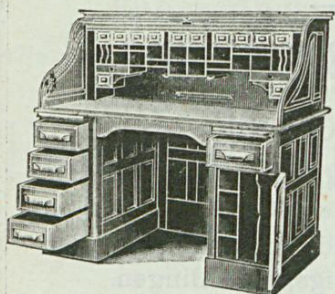


Für die Stahlwaaren-Industrie
empfehle:
Messerbeutel,
Besteck- u. Scheerentaschen
in den verschiedensten Ausführungen.

Groyen & Richtmann, Solingen.

Berlin, Mohrenstrasse 21.

Köln, Hohestrasse 105.



Amerikanische Schreibtische.

(Roll-, Flach- und Stehpulte und Damen-Schreibtische)

in grosser Auswahl mit verschiedensten Einrichtungen. Dieselben vereinigen höchste Eleganz mit grösster Bequemlichkeit; durch einfaches Herabführen der Jalousie schliessen sich sämtliche Fächer gleichzeitig von selbst. Die Tische sind aus polirtem Eichenholz, ringsum mit Füllungen versehen und mit eingelegter Schreibplatte, construiert und mit zahlreichen Schubladen, Brief- und Kugellager-Rollen ermöglichen leichtes und geräuschloses Fortbewegen.

Bücher-Regalen etc. versehen.

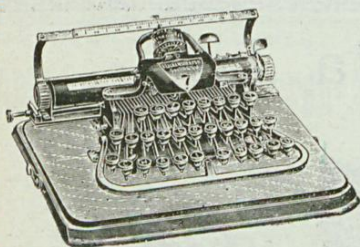
Die an jedem Tische angebrachten patent.

Kugellager-Rollen ermöglichen leichtes und geräuschloses Fortbewegen.

Versand an Private und Wiederverkäufer nach allen Ländern der Welt.

Preis 75 bis 500 Mark.

Illustrierter Catalog gratis und franco.



Blickensderfer No. 7

vereinigt in einer Maschine die Hauptvorzüge aller Schreibmaschinen nebst vielen wichtigen Neuerungen, welche kein anderes System besitzt.

Einzigste Maschine mit sichtbarer Schrift und ohne Farbband!

Einzigste Maschine mit automatischer Abstandherstellung, wodurch die Schnelligkeit wieder um weitere 20 Proc. erhöht wird!

Eingeführt bei höchsten Staatsbehörden des In- und Auslandes.

Gewicht 5 Kilo.

Modell No. 5.

Preis 225 Mk.

160 Mk.

Viele tausend Referenzen; neuerdings eingeführt beim Reichsschatzamt, Reichs-Justizamt, Auswärtigen Amt, Königl. Sächs. Finanzministerium, Grossh. Weimar, Finanzministerium, Grossh. Bad. Ministerium für Justiz-, Kultus und Unterricht, russ. Kriegsministerium, Reichsbank, Friedr. Krupp, Essen etc. 1400 Blickensderfer befinden sich im amerikanischen Telegraphendienst in Gebrauch!

Illustrirter Catalog franco.

Vorrätig mit allen fremdsprachlichen Klaviaturen, sowie auch mit internationaler Klaviatur.

Rudolf Flocke

Oststr. 12. **SOLINGEN** Oststr. 12.

Gross - Handlung

in Seilerwaren,
Pack- und Schreibmaterialien,
Oeltuch, Wachseleinen, Packleinen etc.
Waffen- und Knochenöle, harz und säurefrei.
Sämmtliche Sorten Pack- u. Schreibpapiere.
Düten und Beutel in allen Qual.
mit und ohne Druck.

Annahme von Drucksachen jeder Art.

Fernsprech-Anschluss No. 155.

Brauerei Carl Beckmann

Schützenstr. 39/43. **SOLINGEN** Schützenstr. 39/43.

Telephon No. 62.

TELEGRAMM-ADRESSE:

Brauerei Beckmann.

Reichsbank Giro-Conto.

Empfiehl ihre hellen Export- u. Lager-Biere
in bekannter stets vorzüglichster Qualität.

Emil Gust. Maus,

Victoriastr. 109. SOLINGEN. Victoriastr. 109.

Messerschlägerei mit Dampftrieb

für alle Sorten

Taschen- und Federmesser.

Specialität:

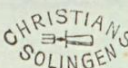
Federmesserscheeren.

**Gebrüder Christians
Stahlwaaren-Fabrik**

Gegründet im Jahre 1825

SOLINGEN

Gegründet im Jahre 1825

Fabrik-  Zeichen.

SPECIALITÄT:

Taschen- und Federmesser.

*Alle Sorten Scheeren, Rasirmesser, Fischmesser und
Gabeln, Küchen-, Schlacht-, Brod- u. alle Werkzeugmesser.*

August Flabb,

*Baugeschäft mit mechanischer Bau- und
Möbelschreinerei*

sowie Haus- und Grundstücksspekulant.

Solingen, Kronprinzenstrasse Nr. 69.

Stahlwaaren-Fabrik
von
Thomas Wielpütz

Höhscheid-Solingen,
Erferstrasse 32.

SPECIALITÄT:

Zuschlagscheeren in allen Größen u. Aus-
führungen u. nur geschmiedeten Scheeren.

Robert Röltgen

Victoriastr. 75. SOLINGEN Victoriastr. 75.

Fabrik feiner Stahlwaaren.

Specialität:

Feder-, Taschen-, Jagd- u. Instrumenten-
Messer, Scheeren etc.

Gebr. Morsbach

Stahlwaaren-Fabrik

Solingen.

Specialität in Tafelmessern und Gabeln,
Brod-, Schlacht-, Gemüsemessern
und Scheeren,
hauptsächlich für Grossisten.

Daniel Herder

OHLIGS bei Solingen.

Gegründet 1810.

FABRIK

von

Messer, Gabeln und Scheeren aller Art
für In- und Ausland.

Gust. Weyersberg

Solingen, Katternbergerstrasse.

Stahlwaarenfabrik.

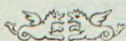
Specialität:

Feine Taschen- u. Federmesser.

Robert Hartkopf

SOLINGEN.

Fabrik-



HUDSON
KNIFE. Co. Zeichen.

Fabrik- und Exportgeschäft

in

Taschenmessern, Federmessern und Scheeren.



Gerresheim & Sohn
SOLINGEN.

☞ Fabrik ☞
in allen Sorten
stählerner Scheeren.

Flaschenbier - Geschäft
von
JOH. BAUM, Solingen,

Brunnenstrasse 13 und Kirchstrasse 2.

Stets in frischer Füllung:

Echtes Münchener Bier

und

Dortmunder Actien-Bier (Pilsener Brauart.)



Pract. Zahn-Arzt H. Kuhnert
SOLINGEN,
Kaiserstr.-Mühlenplätzchen.

FABRIK in allen Sorten
Tafel-, Brod- u. Schlachtmessern etc.
Scheeren aller Art
Taschen-, Feder- u. Instrumenten-Messern
TELEGR. ADRESSE
LÜTTERS COMP.
GEGRÜNDET:
1840.
C. LÜTTERS & Co.
SOLINGEN.

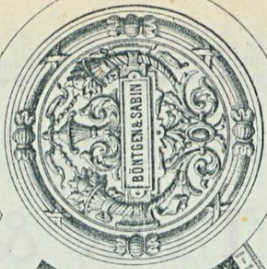
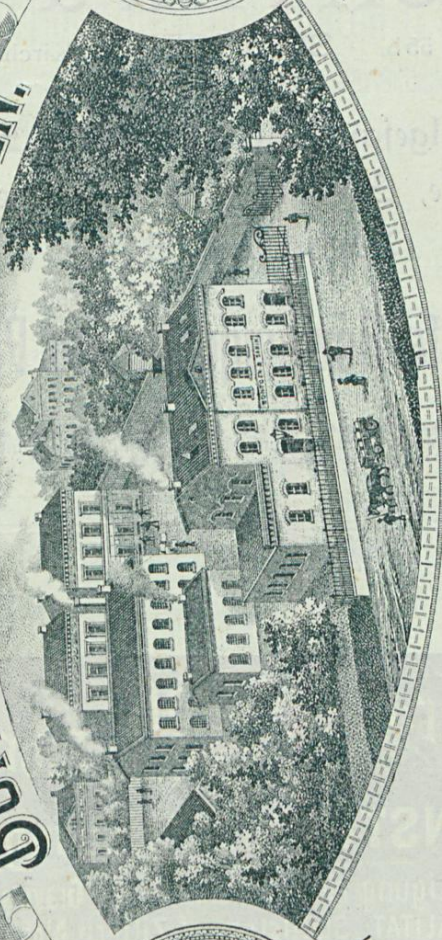
(Note: The central illustration is framed by a decorative border with two diamond-shaped logos. The top logo features a crown and the text 'FABRIK-MARKE' with a crown symbol. The bottom logo features a dog and the text 'FABRIK-MARKE' with a dog symbol.)

Besondere Specialität: Taschen- und Federmesser
 von bester garantirter Qualität.
 Musterlager für In- und Ausland.

BÖNTGEN & SABIN, SOLINGEN.

SILBERNE MEDAILLE

PATENT-AUSSTELLUNG



FRANKFURT A/M. 1881

FRANKFURT A/M. 1881

**Fabrik von Scheeren, Taschen-, Feder- und Rasirmessern,
Patent - Taschenmesser ohne Feder, Springsmesser, Prinzessin-
Scheeren, Perforir - Scheeren etc.**

Crefelder Seidenhaus
RICHTER & Co.

Kirchstr. 55 b. SOLINGEN. Kirchstr. 55 b.

Specialgeschäft für alle Arten Seiden-
stoffe, Sammte, Plüsch, Velvets,
Bänder und Besätze.

Billigste Bezugsquelle am Platze.

**Gravir-Anstalt
& Stempel-Fabrik**
ERNST GISSLER, Solingen.

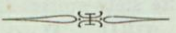
Anfertigung aller vorkommenden Gravirarbeit,
SPECIALITÄT: Stahlstempel, Ziffern, Alphabete,
Brennstempel, Waldhämmer, Stanzen zum
Prägen von Metallwaaren.



WEYERSBERG KIRSCHBAUM & Cie.

Actien-Gesellschaft für Waffen und Fahrradtheile

Solingen.



Abtheilung 1.

Aufstecksäbel, Cavalleriesäbel, Degen,
Offizier- u. Luxuswaffen, Hirschfänger,
Lanzen, Fechtartikel.

Abtheilung 2.

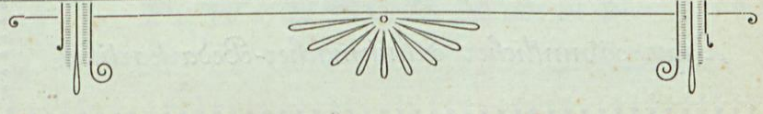
Hauer, Aexete, Beile, Plantagenmesser,
Bohdreher, Neusilberartikel.

Abtheilung 3.

Kaltgezogene nahtlose Stahlrohre,
Fahrradtheile. (Gabelscheiden, Hinterrad-
gabeln, Lenkköpfe, Lenkstangen, Kurbelge-
triebe, Naben, Pedale, Verbindungsstücke,
Ketten, fertige Rahmen, complete Garnituren)

Abtheilung 4.

Fahrräder Marke „PATRIA“



Stahlwaarenfabrik und Eisenwaarenhandlung C. O. Konejung

Kaiserstrasse 316.

Solingen

Kaiserstrasse 316.

Fabrik in allen Sorten feiner Stahlwaaren

Brod-, Schlacht-, Küchen-, Tafelmesser und
Gabeln, Taschenmesser, Rasirmesser, Scheeren
und Britannia-Löffel etc.

Unterhalte stets grosses Lager in

Tafelheerde, amerik. Füll-, Regulir und Mantelöfen,
Mangel-, Wring-, Wasch- und Fleischhack- Maschinen,
emailirte und lackirte

Haus- und Küchengeräthe aller Art.

Tisch-, Hänge-, Zug- u. Küchenlampen
u. s. w. u. s. w.

C. Jul. Suth

Ufergartenstr. 35. **Solingen** Ufergartenstr. 35.

Schuhwaarenfabrik u. Handlung.

Specialität:

Feine Fussbekleidung nach Maass

Reparaturen werden prompt besorgt.

Lederlager — Schäftenfabrik

Lager sämmtlicher Schuhmacher-Bedarfsartikel.

Bautechnisches Bureau.



*Zeichnungen, Entwürfe, Kosten-
anschläge, Revisionsberechnungen,
Bauleitungen etc., bei sorgfältiger
Ausführung billigst.*

C. R. Schmidt, *Architekt,*

Solingen, Oststrasse 13,

in der Nähe des Königlichen Amtsgerichts.

Emil Rauh

Kaiserstrasse 33

Solingen

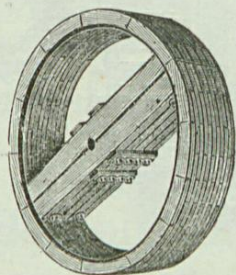
Kaiserstrasse 33

Buchhandlung.

Specialität: Christliche Literatur.

Geschäftsbücher und Contor-Artikel.

Papier-, Schreib- und Lederwaaren-Geschäft.



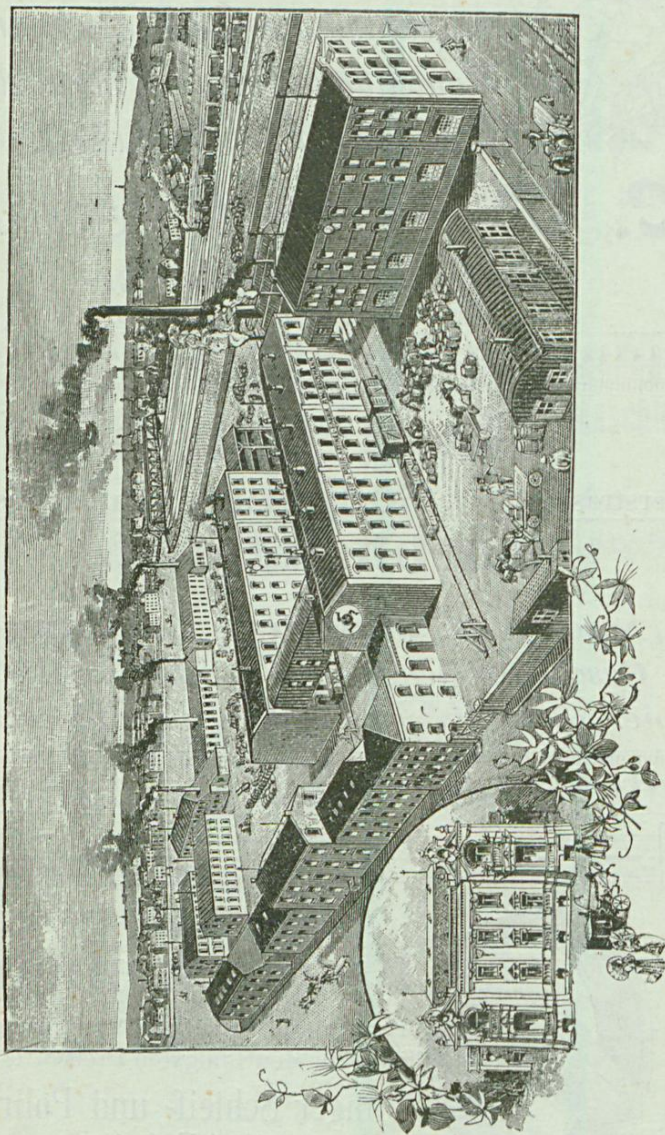
Zweitheilige hölzerne

Riemscheiben

in bester und sauberster Ausführung
liefert zu den billigsten Preisen die
Solinger Schleif- und Polir-
artikel-Fabrik

F. W. BECKMANN.

Solinger Schleif- und Polir-Artikel-Fabrik F. W. BECKMANN, Solingen.



Schmirgelwerk



Schleifmaschinen-Fabrik.

Solinger Schleif- u. Polir-Artikel-Fabrik F. W. BECKMANN.

Telegramm-Adresse :
Schmirgelwerk - Solingen.

Eingetragene

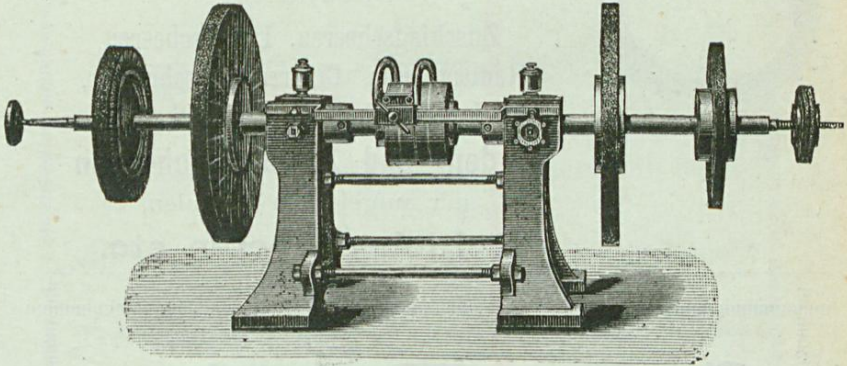


Schutzmarke.

Fernsprech-Anschluss
Nr. 19.

SOLINGEN.

Gegründet 1841.



SPECIALITÄTEN:

Naxos-Schmirgel, Schmirgel-Scheiben,

Schmirgel-, Glas-, Flintstein-Leinen- & Papier. Polirroth, Wienerkalk, Bimsstein. Holz-, Filz-, Bürsten- & Polirtuch-Scheiben. Walross-, Büffel-, Pliisst- & Polir-Leder.

Alle Sorten Abziehsteine.

**Schleif- und Polir-Maschinen,
Schleif- und Polir-Achsen.**

Uebernahme completer Schleifanlagen.

Cornelius Böntgen

Solingen,

Maltheserstr. 25.

Stahlwaaren-Fabrik.



Specialität :

Zuschlagscheeren, Ladenscheeren,
Radiermesser, Cigarren-Abschneider,
Korkzieher, Brieföffner, Nagelkneifer,
Laden- und Zuschlagscheeren
mit aufgelegten Schaaalen,
Schiebescheeren etc.

Gebr. Krusius

Victoriastrasse. SOLINGEN. Victoriastrasse.

Stahlwaarenfabrik

mit Dampfbetrieb.

Scheeren, Rasirmesser
und
Messerscheeren.

Jesinghaus & Benning

Gegründet 1887, alleiniger Inhaber seit 1889:

Eduard Benning

Telephon Nr. 34. **SOLINGEN** Telephon Nr. 34.

Grünwalderstrasse Nr. 44.

Specialgeschäft

für

Maschinen-Bedarfsartikel,

Import

russischer und amerikanischer Maschinen- und
Cylinderoele.

Gummi-, Asbest- und Asbestonit-Fabrikate;
Stopfbüchsen-Packungen;

Treibriemen aus Leder, Kameelhaar, Gummi und
Baumwolle; Riemen-Verbinder und Schrauben,
Riemen-Aufleger und Riemen-Spanner, Riemen-
Adhäsionsfett und Riemen-Wachs, hölzerne
zweith. Riemscheiben; Wasserstands-
gläser, Selbstoeler und Wasserstands-
Schutzgläser; Oelkannen und Oel-Reini-
gungsapparate, Hanf; weisse und bunte
Putzwolle.

Ferner ;,

Isolir-Material aller Art für heisse und kalte
Rohrleitungen. Armaturen für Dampf, Wasser
und Gas- Blei- und Zinnrohr.



Zur Vermeidung von Verwechslungen bitten
wir um **glüt. genaue Beachtung** unserer
Firma.



Th. Kieserling & Albrecht,

Maschinenfabrik und Eisengießerei,

Gegründet 1873.

Solingen Fernsprech-Anschl. Nr. 112.

fertigen als Specialität:

Dampfmaschinen, neuester Construction mit Schieber- und Ventilsteuerung, eigener Systeme.

Kesselanlagen aller bekannten Systeme mit rationeller Feuerung.

Transmissionsanlagen, sowohl nach Seller's als eigenem System, sowie selbstschmierende Oelsparlager in hochsolider Weise.

Schleiferei-Einrichtungen — zum Nass- und Trockenschleifen, Pliessen und Poliren aller Arten Stahl-, Eisen- und Metallwaaren, nebst allem Zubehör und Geräthschaften.

Fallwerke mit stellbarem Einsatz für präcises Einstellen der Werkzeuge zum Stanzen (resp. Façonschmieden) aller Art Eisen- und Stahlwaaren in einfachster, passendster Construction. — Tausende Stück zur grössten Zufriedenheit in Betrieb!

Schwanzhämmer zum Ausbreiten von Messern aller Art, sowie zum Recken nach bewährten, patentirten Constructionen.

Vierseitig arbeitende Hämmer nach patentirtem System zum Ausschneiden spitz zulaufender Angeln an Werkzeugen, Tafelmessern etc.

Glühöfen, sogen. Kocksheerde in jeder Grösse zum Anwärmen der zu stanzenden oder auszuschmiedenden Gegenstände, Härteöfen, Oefen zum Ausglühen.

Lackiröfen, eigener Construction.

Schmiedeheerde etc.

Spindelpressen jeder Grösse in Säulen- und vorgebauter Form für Handbetrieb.

Frictionsspindel-Pressen für Maschinenbetrieb zum Prägen etc. bis zu 1 m Hubhöhe.

Excenter-Pressen jeder Grösse mit und ohne selbstthätigen Vorschub, mit selbstthätiger Ausrück-Vorrichtung und Fusstritteinrückvorrichtung.

Excenter-Pressen mit rotirendem Teller zum Ziehen von Hülsen.

Excenter-Pressen mit 2 Zugstangen zum sichern Bearbeiten langer Gegenstände oder mit mehreren Werkzeugen versehen zum Lochen von Beilen, Hämmern etc.

Scheeren bis zu 2,500 Meter Schnittlänge zum Beschneiden von Blechen.

Blecbearbeitungs-Maschinen, Fräsmaschinen.

Ziegelei-Maschinen, sonstige Specialmaschinen für alle möglichen Zwecke.

Ferner:

Alle Arten Gussstücke nach Zeichnung und Modell bis 10,000 Kg. schwer, Bauguss als: Säulen, glatt und verziert, Dachrinnen, Trottoirrinnen, Kanalplatten, Abdeckplatten mit Geschränken, feuerbeständigen Guss als Roststäbe,

Retorten etc.

Technisches Bureau:

Entwürfe ganzer Fabrik-Anlagen, insbesondere zur Stahlwaaren-Fabrikation für Schleifereien, Dampfziegeleien, Heizungen etc. etc.

Langjährige Erfahrungen. Grosse Erfolge!

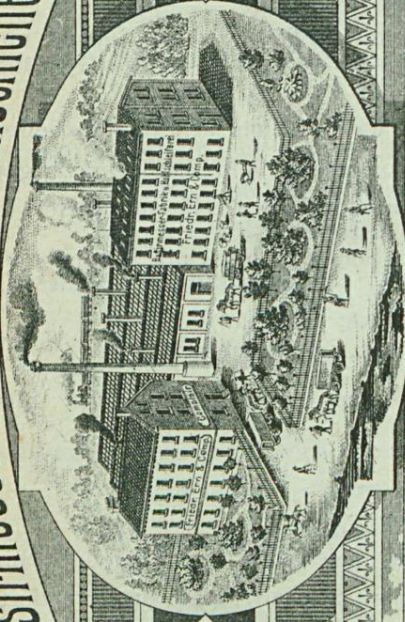
SCHUTZ.



MARKE.

Rasirmesser-Fabrik und Hohlschleiferei

FRIEDR. ERN & COMP.
GARANTIE
WEYER BEI SOLINGEN.



SCHUTZ.



MARKE.

DU PLEX



D. R. - P.
97 254.

D. R. - Patente

72 397

97 254

D. R. - Gebrauchsmuster

2 577

41 960

82 603

Ueber
Tausend Muster.

Hohlschliff
auf Präcisions-Schleif-
maschinen.

Garantie für jedes
Stück.

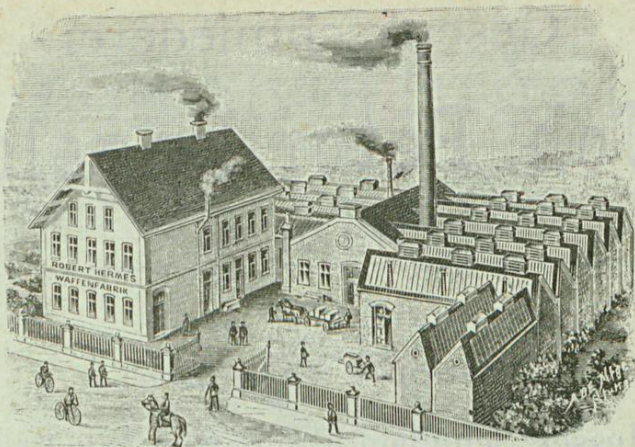
FRIEDR. ERN & COMP.

WEYER BEI SOLINGEN

Bahnstationen: OHLIGS u. WALD.

==== Vollste Garantie. ====

Um Verwechselungen mit ähnlichen Firmen vorzubeugen, bitten Firma und Fabrikzeichen genau zu beachten.



Robert Hermes, SOLINGEN.

Fabrik blanker Waffen u. Fahrradtheile.

Gelöthete Scheiden und Rohre zur
Fahrradfabrikation in allen mög-
lichen Formen und Dimensionen.

Offizier- und Extra-Säbel,
Hirschfänger, Fechtwaffen.

Fabrik und Comptoir: **Gasstrasse.**

Fernsprech-Anschluss No. 49.

Gesenkschmiederei
von
Joh. Peter Engels
SOLINGEN.

Haupt - Erzeugnisse :

Messer, Scheiben u. sonstige Zubehörtheile zu Fleischschneidemaschinen.

Werkzeuge, wie: Zangen aller Art, Kluppenrahmen, Hand- u. Maschinenschrauben.

Schraubenschlüssel, Geldschrankschlüssel etc.

Fahrradzubehörtheile, wie:
Kurbeln, Zahnräder, Bremshebel,
Kettenspanner u. s. w.

sowie alle

im Gesenk schmiedbaren Façonstücke in Stahl oder Eisen nach Modell oder Zeichnung.

Ibach-Flügel
Ibach-Pianinos



Rud. Ibach Sohn,

Hof-Pianofortefabrikant Sr. Maj. des
Königs und Kaisers.

Geschäft 1794 gegründet.

Barmen * Köln * Hamburg.

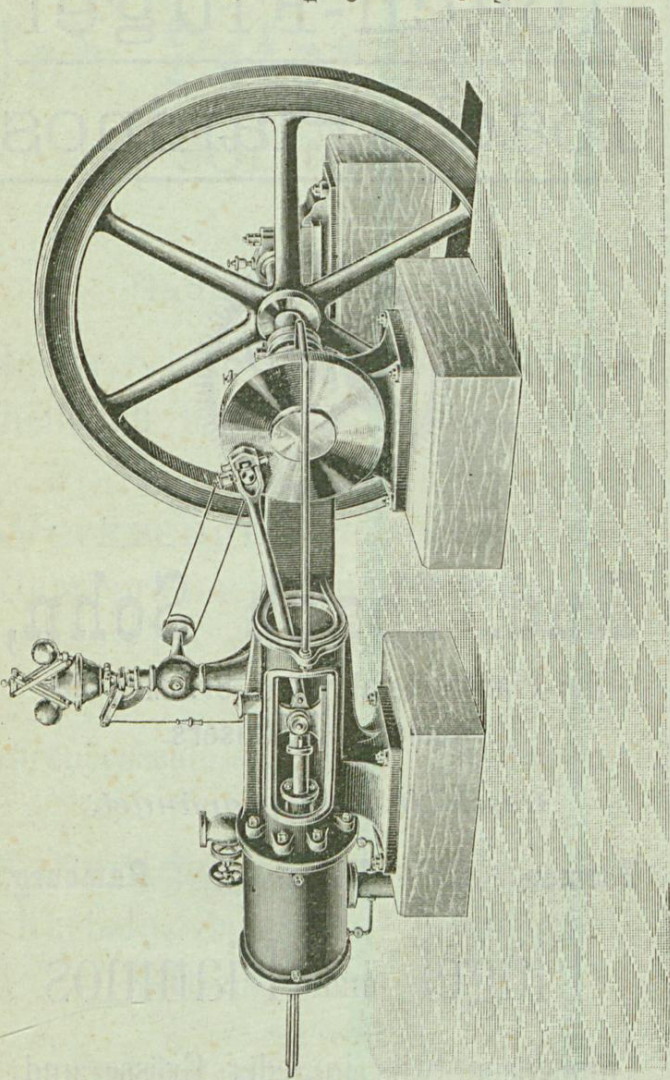
Flügel und Pianinos

modernen Stils in jeder Grösse und
Ausstattung.

Carl Müller, Maschinenfabrik, Solingen (Kotten).

Dampfmaschinen aller Systeme, mit Ventil- und Schiebersteuerungen.

Werkzeug-
maschinen
aller Art, als:
Support-
Drehbänke,
Plan-
Drehbänke,
Bohrmaschinen,
Hobel-
maschinen,
Shaping-
maschinen,
Fräsmaschinen,
Centri-
maschinen,
Spindelpressen,
Excenterpressen,
Frikions-
pressen,
Blechscheeren,
Schleif- und
Polir-
maschinen.



Schwanz-
hämmer,
Fallhämmer,
Präcisions-
Schmiede-
hämmer
D. R. P. 53506,
Walzen
für die verschie-
densten Zwecke,
Ventilatoren,
Exhaustoren,
Glühöfen etc.,
Transmissions-
Anlagen,
Schleiferei-
Anlagen,
Heizungs-
Anlagen.

Pläne, Kosten-Anschläge, sowie Anfertigung sämtlicher technischer Arbeiten und Ausführung ganzer Fabrikanlagen für Messer-, Scheeren- Gabelfabrikation etc.

Kaiserstrasse
Mühlenplätzchen)

Kaiserstrasse
(Mühlenplätzchen)

Tapeten, Fahnen und Decorationen

Heinr. Schmalz.

Tapeten

von den billigsten bis zu den hochelegantesten
in jeder Art, wie alle Sorten

Zimmer-, Holz-, Marmor-, Fayenze-,
Leder-, und Velour-Tapeten.

Linerusta Walton
Patent-Relief-Tapeten.

Fahnen * Flaggen

in reicher Auswahl, sowie sämtliches Zubehör, als:
Stangen, Spitzen, Quasten, Franzen, Schärpen.

Atelier

in kunstvoll gestickten und dauerhaft gemalten
Vereins-Fahnen u. Banner

nach eigenem Entwurf und nach jeder Angabe und
Zeichnung unter Garantie.

Vereins-Abzeichen.

Billigste Preise!

Größtes Special-Geschäft.

Das Decorations-Geschäft.

Grosses Lager in

Teppichen, Woll- u. Cocosläufer, Matten, Wachs- u.
Ledertuchen, Auflegestoffen, Gummistoffen etc.

Anfertigung von Schaufenster-Rouleaux
und Firmen-Schilder auf Glas.

SOLINGER STAHLWAAREN - FABRIK

HEINRICH KAUFMANN & SÖHNE

INHABER } ERNST KAUFMANN
 } ALFRED KAUFMANN.

TELEPHON Nr. 105.

HOCHSTRASSE 81/83 B.

FABRIK: RHEINSTRASSE.

EXPORT nach INDIEN, CHINA, JAPAN.

Maschinenfabrik
und
Dampf-Schmiederei
von

Fritz Heuser

Brühlerstr. 53 SOLINGEN Brühlerstr. 53

Anfertigung und Sager

von
Pressen, Loch- und Schneidmaschinen,
Bohr- und Drehbänken,
Schlag- und Fallhämmern, Kreissägen etc.
für Hand- und Maschinen-Betrieb.

Transmissionen, Schleiferei-Anlagen etc.

Alle vorkommenden
Druck- und Schnittstanzen.
Eisenconstructions jeder Art.

Lieferung von
Dampfkesseln und Dampfmaschinen
jeder Grösse.

Uebernehme auch das
Stanzen von Massen-Artikeln
in Stahl und Eisen.

Reparaturen schnell und billig.

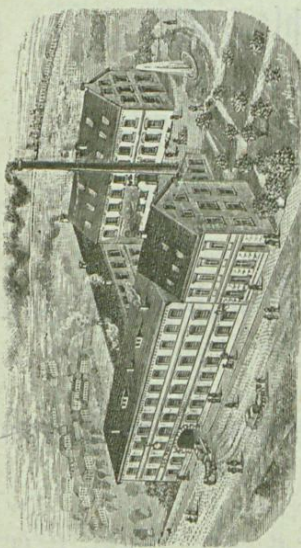
Rud. Theis, Scheerenfabrik SOLINGEN

fabricirt

alle Sorten Scheeren

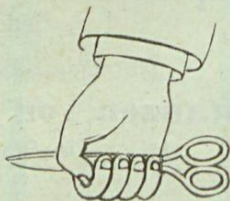
Stahlscheeren, Hartgusscheeren,
Theis-Victoria-Knopflochscheeren,
Neuheiten in Champagner-Scheeren.
Tafelmesser und Gabeln vernickelt
für Export.

Musterbuch zu Diensten.



THEIS
SHEAR

Fabrikmarke.



Fabrikmarke.

Galvanische Anstalt
mit Dampftrieb

Specialität: NEUHEITEN
in geprägten
Stahlheftmessern.

Wilhelm Theegarten
Solingen.

Graviranstalt und Anfertigung von Metall-Taschenmesser-Schaalen.

Emil Spitzer, **Buckert bei Wald-Solingen**

fertigt als Specialität in allen Sorten:

*Bohnenmesser, Kohlmesser, Gurken- und Kohl-
Kobeln, Buntschälmesser (Façonmesser), Waben-
und Kufmesser, Herbschnitzmesser, Theebrod-
messer und Rauchfleischmesser, Butter- und
Käsemesser, Spargelmesser, Schablonen u. Kitt-
messer, Rebenmesser (Winzermesser), Obstmesser
und Spargelschälmesser, Kistenbrecher, Cigarren-
kisten - Kämmer und Zangen, Malerspachteln,
Tafelwetzstähle und Austernbrecher.*

sowie alle diverse Sorten:

*Gurken-, Kohl-, Töpfer- u. Brodhobel-Klingen u.
Maschinenmesser nach Muster oder Zeichnung u.s.w.*

P. D. Rassepe Söhne in Solingen

Fernsprech-Anschluss 101.

Güter-Station Solingen-Nord.

fabriziren :

Sägen aller Art für Inland und Export.

August Wagner

Florastr. 8. SOLINGEN. Florastr. 8.

—❧— Buchbinderei —❧—

Specialität:

Schachteln und Rasirmesserscheiden.

Albert Mertens Weinhandlung

—❧— SOLINGEN —❧—

empfeht

Mosel-, Saar-, Rhein-, Roth- u. Bordeaux-Weine
sowie
deutsche u. franz. Schaumweine u. Cognacs.

Kolk & Wagemann,

en gros. Holzhandlung en detail.

Dampfsäge-Hobelwerk

Solingen-Weyersberg. Vohwinkel-Ohligs.

Gustav Jesinghaus

Technisches Geschäft

Gegründet 1883.

Katternberger-
strasse 81.

SOLINGEN

Katternberger-
strasse 81.

empfiehlt :

*Summi-Platten, -Schnüre, -Ringe; Stopfbüchsen-Packungen
sämtlicher Systeme. Specialität: „Verb. elast. Germania-
Packung“ ges. gesch., Asbest, Asbestonit, Hanf, Putz-
tücher und Putzwolle; Treibriemen aus Ia. Kernleder,
Summi, Baumwolle, Hanf und Kameelhaar; Transmissions-
seile; Riemenscheiben aus Hartholz in bester Aus-
führung; Riemen-Verbinder und Riemen-Aufleger; Treib-
riemenwachs; Schläuche für Brauereien und Brennereien;
Spiralschläuche; Dampf-, Wasser- und Gas-Schläuche;
Strahlrohre und Verschraubungen; Pumpen- und Ventilkappen,
Summi-Buffer und Summi-Walzen für alle Zwecke;
Wasserstandsgläser und Selbstöler; Schutzvorrichtungen
für Wasserstandsgläser;*

*Ia russ. und americ. Maschinen- und Cylinder-Oele, consist.
Maschinenfette;*

*Oelspar- und Oelfiltrir-Apparate; Oelkannen in div. Ausfüh-
rungen;*

*Armaturen für Dampfmaschinen, für Gas- und Wasser-
leitungen; Lagermetall; Stahlpanzer-Roststäbe;*

ferner :

*Chirurgische Summiwaaren; Hospitaltuche; Summi-Matten
und Flurläufer; wasserdichte Stoff-Regenmäntel mit Ia. Para-
gummirung; wasserdichte Wagen- und Pferddecke aus
chemisch präparirten Stoffen.*

**Uebernahme von Dampf-, Wasser- und Luft-
Rohrumhüllungen in div. Ausführungen.**

Bitte genau auf meine Firma zu achten!

Verein Creditreform, Solingen,

Geschäftsführer: August Stock,

Bureau: Brüderstraße 11,

Fernsprecher 129

ladet ergebenst zum Beitritt ein.

*Mündliche Auskünfte gratis, schriftliche auf alle Plätze
des In- und Auslandes.*

Provisionsfreies Incasso, Adressen- u. Agenten-
besorgung.

Reichhaltiges Material aus der Stahl- und
Eisenwaaren- und verwandter Branche.

H. E. Dahmann
SOLINGEN.

Chemikalien,
Farben, Material- u. Colonial-
waaren. en gros. en detail.

Comptoir: Goldstrasse.

Lager: Casinostrasse.

Gustav Iserloh, Solingen.

Fabrik und Lager aller Sorten Solinger Stahlwaaren.

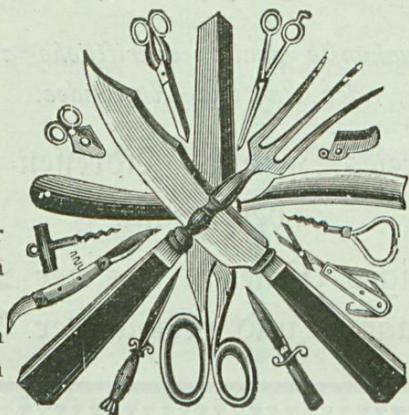
Fabrikzeichen



HYÄNE.

GUST. ISERLOH
SOLINGEN.

Grosser neutraler
illustr. Katalog in
4 verschiedenen
Sprachen, deutsch
engl., französisch
und spanisch.



Fabrikzeichen

HYÄNE
SOLINGEN.

HYÄNE.

Preise sind im
Katalog mit
hohem Rabatt-
satz.

Zoologische Vogelhandlung

von

Ww. Aug. Vogel,
SOLINGEN, Irlersstr. 71.

Stets grosse Auswahl in
Vögel, Vogelfutter, Käfigen
und Utensilien.

H. & W. Kampschulte

Solingen, Schützenstrasse 34.

Special-Geschäft

in Chemicalien, Dynamo-Maschinen nebst sonstigen Apparaten,
Holz-, Steingut-, Eisenguss-Wannen, Steinkohlenbenzin sowie
sämtlichen Materialien und Maschinen für

galvanische Anstalten und Schleifereien.

Complete Anlagen dieser Anstalten unter Garantie.

Instandhaltung der von uns gelieferten Bäder und fach-
männischer Rath bei eintretenden Störungen.

Lager:

Reinnickelanoden, gegossene und gewalzte, 99 1/2% Metall
des Westfälischen Nickelwalzwerkes in Schwerte.

Nickelsalze in Originalpackung, Fabrikat
der Nickel-Actien-Gesellschaft in Iserlohn.

Sämmtliche Chemicalien und Mineralien
für

Emallirwerke, Heerdfabriken, Steingut-, Porzellan-
und Thonöfen-Fabriken.

Welcker & Comp.

SOLINGEN.

Electrotechnisches Geschäft.

Installation
electrischer
Licht- und Kraftanlagen
jeden Umfanges.

Telephone, Telegraphen,
Blitzableiter-Anlagen.

Electrolytische Anlagen

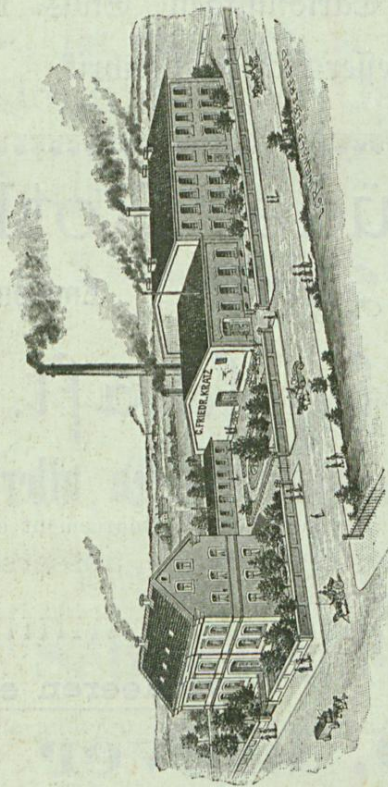
zum
Vernickeln, Verkupfern, Vergolden etc.
ca. 20jährige Erfahrungen.

Grösstes Lager sämtlicher Bedarfs-
artikel für die gesamte Electrotechnik
und Galvanostegie.

Reparaturen an electrischen Apparaten
u. Dynamos sowie an bestehenden An-
lagen werden sachgemäß und solide
ausgeführt.

Rasirmesserfabrik und Hohlgeschleiferei

Specialität:
Hohlgeschliffene
Rasirmesser.



Vollste
Garantie!

C. Friedr. Kratz,
Wald bei Solingen.

Bahnstation Wald.

Wilhelm Schnitzler

SOLINGEN, Sonnenstrasse 7.

Buchbinderei, Cartonnagen-, Etais- und
Rasirmesser-Scheiden-Fabrik.

Gebrüder Roth

Emilienstrasse Solingen Emilienstrasse

Stuckgeschäft.

Ausführung von Stuckarbeiten aller Art,
in Cement, Gyps, Trockenstuck, Marmorcement etc.

Gypsdielen für Zwischenwände äusserst billig.
Gesetzlich geschützt.

Messer.

Scheeren etc.

F. O. Klever

SOLINGEN, Friedrichstrasse Nr. 56.

Stahlwaaren-Fabrik für **Export.**

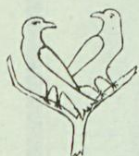
Specialitäten für:

British- und Holländisch-Indien, U. S. of Amerika,
England, Orient etc.

Muster-Collectionen für jedes andere Land
stets am Lager.

August Ommer

Stahlwaarenfabrik



Fabrikmarke.

Solingen, Florastrasse II,

liefert speciell:

Alle Sorten Scheeren
für Export, in bester



Fabrikmarke.

Qualität unter Garantie.

Friedr. Wilh. Ohliger

SOLINGEN 2

(Schlagbaum).

Fabrik und Lager

von

Messern, Gabeln und Bestecken.

Specialität:

Kindermesser und Gabeln.

Schlachtmesser

sowie alle anderen Messer für Fleischer, Köche und Hausbedarf.

Präcisions-Feilen,

grosse und kleine Feilen und Raspeln jeder Art und für alle Zwecke.

Werkzeuge für Metall- und Holzbearbeitung

liefert in garantirt guter Qualität

Gegründet 1778.
40 Medaillen u. Diplome.

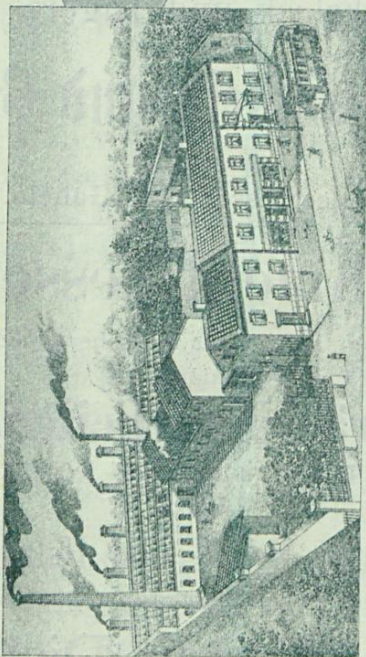
Friedr. Dick, Esslingen.

Werkzeug- und Feilenfabrik.

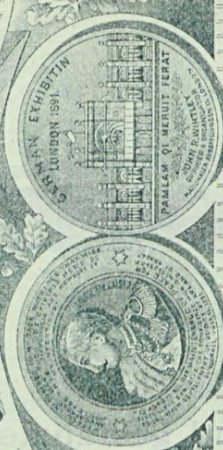
Schlägerei
in Taschen- und Federmessern

CARL MEYER

SOLINGEN
Krahenhöhe.

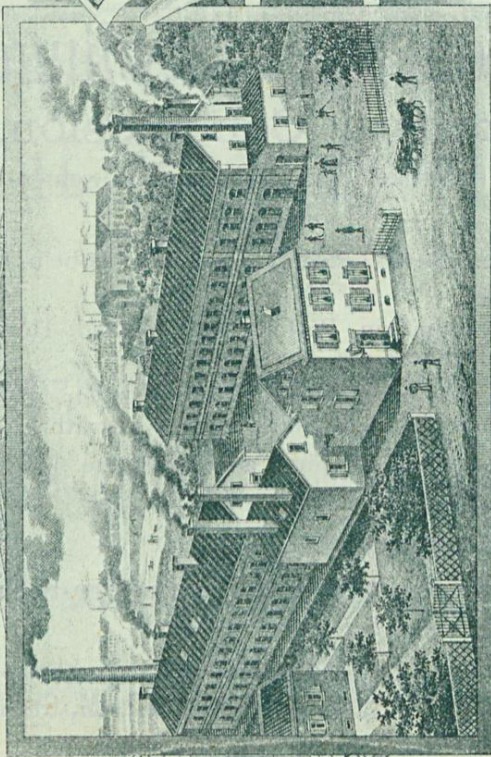


Taschen- u. Federmesser- Fabrik



C. Lingbohr & Cie

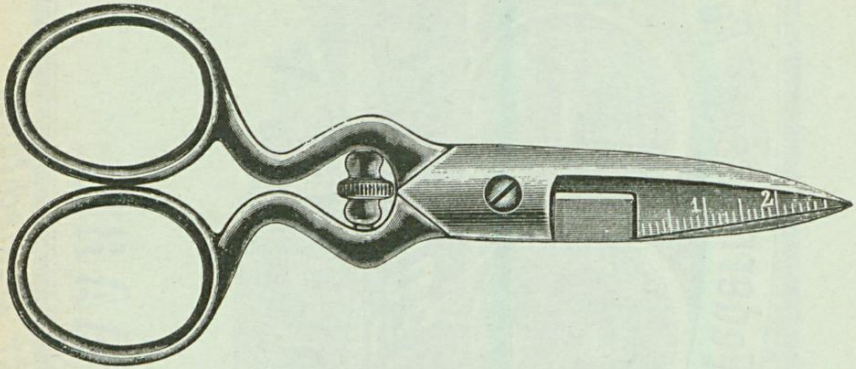
SOLINGEN
Frühlings-Strasse 16.



SPECIALITÄT: EXPORTWAARE.

Grosses Lager aller gangbaren Muster für Deutschland.

CARL LINDER,
MERSCHIED bei Solingen.



Fabrik aller Sorten
geschmiedeter und gestanzter
Scheeren.

Knopflochscheeren,

Herstellungsart D. R.-G.-M. 13 950.

Carl vom Stein, Solingen.

Agentur u. Commission.

Import von Bedarfs-Artikeln der Solinger Stahlwaaren-Industrie.

Rasirmesser-Schaalen aus Hartgummi, Horn, Elfenbein, Celluloid,
Perlmutter.

Messer-Hefte aus Elfenbein, Perlmutter, Celluloid, Horn, Hart-
gummi, Ebenholz etc. Messerzwingen.

Celluloid, Elfenbein- und Schildpatt-Imitation etc. in Platten,
beste Waare in allen Stärken stets vorräthig.

Abziehsteine, prima Qualität, für Rasirmesser etc.

Echt Schildpatt in div. Preislagen.

Säbel-Griffe aus Hartgummi.

Grosses Lager von engl. Horn-Rasirmesser-Schaalen.

Haupt-Agent der
Gladbacher Feuer-Versicherungs-Gesellschaft, M.-Gladbach.

Otto Clemens

Architekt.

*Solingen, Kölnerstrasse 140,
neben dem Grashof.*

Jul. Hammesfahr
SOLINGEN.

Eisengiesserei für Weich- u. Hartguss.

Fabrik von Stahl- und Eisen-Waaren.

Bahnsendungen nach Station Solingen-Nord.

Buchbinderei,
Musterkarten-, Album- und Schachteln-
Fabrikation

von

Eduard Simon
Solingen.

Julius Dirlam
Solingen-Mangenberg.

Fabrik und Lager
sämtlicher Sorten Stahlwaaren.

B. Unterberg, Nachfolger
(Inhaber Jammers)
SOLINGEN II, Schlagbaum 8.
Germania-Drogerie.
Colonial-, Material- und Farb-
waaren. en gros. en detail.

Gebrüder Berns,

Stahlwaaren-Fabrik,
Solingen-Höhscheid.

Specialität:

Taschenmesser und Scheeren
für In- und Ausland.

Taschenmesser-

Fabrik.



Friedr. Aug. Reichle



Höhscheid Solingen.

Gust. Winkler,
SOLINGEN-Schlagbaum.
Kohlen, Coks, Kartoffeln, Bau-
materialien.

en gros.

en detail.

Telephon Nr. 143.

Ernst Bremshey,

Solingen, Nordstrasse 7.

*Material-, Farb- u. Colonialwaaren,
in- und ausländische Liqueure.*

Mineralwasser-Handlung.

*Drogen, technische Produkte,
Chemikalien.*

Maschinen-, Mineral- u. Knochenöle.

*Lieferant erster hiesiger u. auswärtiger Fabriken
und Werke.*

Hermes & Damm

SOLINGEN

Brüderstrasse Nr. 27

halten Lager in allen Sorten

**Packpapieren, Pappen
u. Packmaterialien.**

Fernsprecher Nr. 158.

Ernst Oberhössel

Solingen

Haupt-Geschäft **Kaiserstrasse 100.**

Handlung en gros & en détail

in

Delikatesseen,

in- und ausländ. Weinen

aus der Hofweinkellerei von

Heinrich Dahmen, Köln a. Rhein,

Weingutsbesitzer, Königl., Prinzl. und Herzoglicher
Hoflieferant,

allen feineren Liqueuren

und

Colonialwaaren.

Filiale und Special - Geschäft

Kaiserstrasse 70.

Grosses Lager in

Farben, Lacken, Pinsel etc. etc.

Fernsprecher Nr. 63.

Aug. Zimmermann

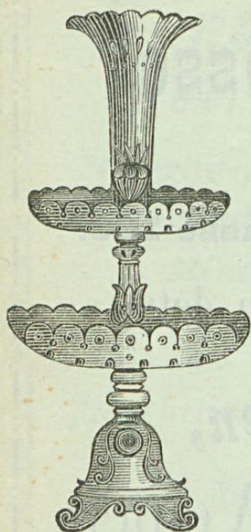
Uhrmacher

Gold- u. Silberarbeiter

SOLINGEN

Kaiserstrasse 113

Südwall-Ecke



Specialität :

Taschenuhren

als :

Goldene u. silberne Remontoir-, Anker-
und Cylinder-Uhren.

Grosse Auswahl

Regulateure,

Pendules, Schwarzwälder
etc. etc.

Uhrketten

in echtem Talmi und Nickel zu äusserst billigen Preisen
und Garantie der Dauerhaftigkeit.

Specialität :

Goldene und silberne Bijouterie

als :

goldene Uhrketten,

Collierketten, Medaillons, Schlüssel,
Armbänder, Ringe und Ohrringe etc.

sowie

stets das Neueste
in

Granat- u. Corallen-Waaren.

Grosse Auswahl

in

Alfénide- und Silber-Waaren.

Alle Reparaturen werden in meinem Geschäfte gut u. billig ausgeführt.

C. F. Ohliger
Wupperstr. 21. **SOLINGEN.** Wupperstr. 21.

FABRIK

in allen Sorten

Feder- und Taschenmessern

für Inland und Export.

Lebrecht Rauch,

Rechtsconsulent,

vereideter Gerichtstaxator und Auctionator,

Solingen, Wupperstrasse 52,

empfiehlt sich zur

Einziehung von Forderungen auf gerichtlichem und ausser-gerichtlichem Wege, Betreibung von Subhastationen, Vertretung der Parteien in allen Rechtsangelegenheiten; Besorgung von Kapitalien und Unterbringung derselben. An- und Verkauf von Immobilien, Abhaltung von freiwilligen Mobilar- und Waaren-verkäufen und zur Anfertigung aller schriftlichen Arbeiten etc.

Ernst Hugo Rassepe

SOLINGEN.

Special-Fabrik

in allen Sorten

Taschen-, Feder- u. Jagdmessern etc.

unter Garantie.

Gustav Schneider

(Inhaber: Gustav Schneider & Otto Höhmann)

Solingen-Clauberg.

Stahlwaaren-Fabrik.

Specialität:

Tafelmesser und Gabeln,
Zuschlag- und alle anderen Sorten Scheeren.

N. Collard

Thalstrasse.

SOLINGEN

Thalstrasse.

Eisengiesserei

für

schmiedbaren, schweissbaren

und

härthbaren Guss,

Stahl- u. Tiegel-Granguß.

Specialität: Fahrradtheile.

Herm. Konejung

Solingen.

Fabrik-  Marke.

Fabrik-  Marke.

Fabrik in allen Sorten feiner Stahlwaaren.

SPECIALITÄT:

Schlacht-, Brod-, Tafelmesser
und Gabeln,

Rasirmesser, Taschenmesser u. Scheeren etc.
unter Garantie.



Herm. Heuser

Blumenhandlung

Solingen

Gold- und Kölnerstr.-Ecke.

W. Pollmann

Photographisches Atelier

Solingen

Weyersbergerstrasse Nr. 2.

Friedr. Reichle
Höhscheid-Solingen.

Fabrik und Export

feiner Stahlwaaren

**Taschenmesser, Rasirmesser, Messer und Gabeln,
Brod-, Schlacht- und Gemüsemesser.
Geschmiedete Scheeren.**

Rudolf Römer

SOLINGEN,

Katternbergerstrasse Nr. 63.

Stahlwaaren-Fabrik.

SPECIALITÄT:

Tafelmesser u. Gabeln mit vernickelten Stahlheften.

Eigene Schmiederei und Vernickelungs-Anstalt.

Herm. Joest & Co., SOLINGEN-Nord.



Fabrikation

französischer, amerikanischer

Haar-, Schneider- und

Zuschneidescheeren,

Laden-, Stick-, Taschen-,

Nagel-, Zuklapp-, Blech-

büchsen- etc. Scheeren

in

Stahl, Hart-

und

Weichguss.

Schäfer's Caffee

ist der Beste,

von vorzüglichem Geschmack, aromatisch und kräftig und sollte wegen seiner Bekömmlichkeit allen anderen Marken vorgezogen werden, weil der hellgebrannte **ohne jede** Zuthat und der mit Zucker gebrannte mit nur 4% feinsten Raffinade geröstet wird.

Alb. Schäfer,

Höhscheid-Solingen.

Dampf - Caffee - Brenneret gegr. 1859.

Carl Aug. Siebel

Grünwalderstr. 71. **SOLINGEN** Grünwalderstr. 71.

Eisen-, Stahl- und Messing-Waaren-Handlung.

Magazin für Haus- und Küchen-Einrichtung.

Unterhalte stets grosses Lager in:

Tafelheerden,

Füll-, Regulir-, americ. u. Mantelöfen,
Gas- und Petroleum-Oefen,
Wasch-, Mangel- u. Wring-Maschinen,
Waschkesseln, Waschfässern,
Küchenwaagen, Caffeeemühlen,
Bügeleisen, Vogelkörben,

Schraubstöcken,

Drehbänken u. Bohrmaschinen,
Lochmaschinen (Knippen), Bohrgeräthen,
Sägenachsen mit Unterlagen,

Spiralbohren

und Silberstahldraht für Bohren,
Feilen und Raspen,
Eisen-, Messing- u. Neusilberdrath,

Zug-, Hänge-, Tisch- und Küchenlampen,

verzinkte, lackierte und emaillirte Waaren,

Bindedraht, Zaundraht, Stacheldraht, Drahtgeflecht,
Werkzeuge aller Art, Feld- und Gartengeräthe, Baubedarfs-Artikel etc. etc.

M. Poenitz Nachfolger

Inhaber **Gebrüder Schaaf**

Grünewalderstr. 48 Solingen Grünewalderstr. 48.

Fabrikation

sämmtlicher

Solinger Stahlwaaren.

Großes Lager
aller Sorten Tischmesser und Gabeln
Gemüse-, Brot- und Schlachtmesser,
Scheeren,
Taschen- und Rasirmesser.

Export.

H u g o B r o c h

Solingen

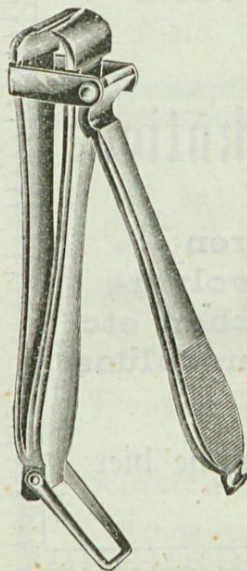
Katternbergerstrasse (Oberstrasse).

F A B R I K

in

Hufmessern, Metzgerstählen,
Bildschnitzlermessern und Meisseln,
sowie chirurgischen Instrumenten.

Specialität in Nagelzangen.



Georg Albert Würkert,
Kunst- und Handelsgärtner
SOLINGEN,
Henckelsstrasse.

Bouquet- und Kranz-Binderei,

Pflanzen - Decorationen

bei Trauer und festlichen Gelegenheiten.

Grosse Auswahl in Topf- und Freilandpflanzen,
viele Sorten Palmen, Dracaenen etc.

Sommergewächse, Stauden, Gehölze etc.

Neuanlagen und Instandhaltung von Gärten,

Entwurf von Plänen mit Kosten-Anschlägen.

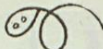
Otto Thomas
Solingen.

Lederwaaren-Fabrikation.

Specialität:

**Messerbeutel, Scheeren-,
Zuschlagscheeren-, Revolver-,
Bürstenbeutel und -Taschen etc.
mit Bügel oder Patentverschluss**
in allen Ausführungen.

Ältestes Geschäft dieser Branche hier
am Platze.

Fabrik-  Zeichen.

Bruchbandfedern-Fabrik
Wilhelm Elscheidt
SOLINGEN.

Gegründet 1844.

Buchbinderei und Cartonnagen-Fabrik

von

Richard Harbecke

Westwall 11 **Solingen** Westwall 11

empfiehlt sich in allen
in diese Fächer einschlagenden Arbeiten.

Fabrik-



Zeichen.

Dültgen & Jüngel,
SOLINGEN.

Fabrik feiner Stahlwaaren.

Spezialität:

Scheeren für Bestecke, Haar-, Schneider-, Papierscheeren etc.

Gebrauchsmuster No. 99 281:

Scheeren mit halbmondförmiger Gangfeder.

Rasirmesser, Taschenmesser, feine Tafel-Bestecke.



Gebr. Hehemann,
Solingen.

Agentur und Commission.

SPECIALITÄT:

Perlmutter-, Elfenbein-, Hirschhorn-
Schaalen und Hefte.

Schildpatt.

Messing- und Neusilberblech.

Abziehsteine.

Schnitte und Stanzen

für die gesammte Solinger Stahlwaaren-Industrie.

Massenschnitte und Stempel

zur Fabrikation von

Schnallen, Schlösschen, Schlüsselschildern
und sonstigen feineren Beschlägen.

Stanzen und Ausschlageisen

für Papier-, Stoff-, Gummi- u. Lederwaaren.

Solide Ausführung.

Billigste Preise.

Wilh. Westebbe jr.

Werkzeugschlosserei,

Katternbergerstrasse 1.

Hans Menz, Solingen

Gartenstrasse 2.

Agentur- und Commissionsgeschäft
sämtlicher Stahl-, Eisen- und Messingwaaren.

ARTIKEL für Haushalt- u. Küchen-Einrichtungen.

Telephon-Anschluss No. 100.

Reichhaltiges Musterlager

Wirtschaftswaagen.	Eierbecher.	Striegel.
Taschenwaagen.	Serviettenringe.	Werkzeuge für:
Briefwaagen	Leuchter.	Schuster
Fleischhackmaschinen.	Schwedenständer.	Sattler
Reibmaschinen.	Aschenbecher.	Schlosser
Broadschneidemaschinen.	Zahnstocherhalter.	Tischler
Spirituskocher.	Menuhalter.	Metzger
Schirmhalter.	Reisetrinkbecher.	Gärtner
Fruchtpresser.	Tortenplatten.	Wagenbauer
Eierständer.	Fruchtschaalen.	Uhrmacher
Plättrost.	Korkzieher.	Zahnärzte
Stiefelknechte.	Nagelzangen und Feilen.	Laubsägearbeiten
Bügeleisen u. Bolzen	Copierräderchen.	Kerbschnitzarbeiten
Schaukeln und Spaten.	Nussbrecher.	Haus- und Küchenbedarf.
Dünger- und Heugabeln.	Küchenstähle.	Hackmesser.
Gartenrechen.	Frisierzang u.	Wiegemesser.
Kaffeemühlen mit	Frisierlampen.	Küchenbeile.
Holz- und Blechkasten.	Pfeffermühlen.	Küchensägen.
Blech- und Lackierwaaren	Citronenpressen.	Wäschetrockner.
für Haus und Küche.	Blehbüchsenöffner.	Kistenöffner.
Eiserne Bettstellen.	Gurken- und Krauthobel.	Spielwaaren.
" Gartenmöbel.	Tisch- u. Corridor-	Modelldampfmaschinen.
" Waschtische	glocken.	Heissluftmotore.
Löffel und Gabeln:	Schlüsselringe und Ketten.	Kinematographen.
Blech, verzinkt	Backrädchen.	Laterna magica.
Martinstahl, verzinkt	Apfelstecher.	Nähgarnituren.
Britannia	Äusternbrecher.	Schreibgarnituren.
Argentini	Spicknadeln.	Griffeldosen.
Nickel	Packnadeln.	Farbkasten und Lineale.
Packfong	Feuerstähle.	Patentstifte u. Federhalter.
Alpaca	Schuhknöpfer u. Anzieher.	Automaten.
Versilbert	Kartoffellöffel und Bohrer.	Personenwaagen.
Echt Silber	Blasebälge.	Dübel.
Pistolen.	Kirschen-Entkerner.	Rasierpinsel und Näpfe.
Revolver.	Ratten- und Mäusefallen.	Fahrradbestandtheile.
Salonbüchsen.	Haushammer und Zangen.	Fahrradzubehörtheile.
Scheibenbüchsen.	Nähkissen.	Musikal. Instrumente
Jagdflinten.	Pincetten.	Wringmaschinen.
Automatische Scheiben.	Zuckerzangen.	Tischmangeln.
Lade-Utensilien.	Tischtuchklammern.	Fussmangeln.
Munition.	Selterswasserheber.	Gasglühlicht „Krone“.
Menagen.	Rettigbohrer-	
Salz- und Pfefferständer.	Cigarrenkistenmesser.	

P. D. Witte

Solingen

Stahlwaarenfabrik

gegr. 1871.

Fabrikzeichen



Specialität:

Scheeren und Bestecke.

Robert Röhrig

SOLINGEN, Burgstr. 49.

Messerschlägerei mit Dampftrieb

für alle Sorten

Tafel-, Dessert-, Brod-, Schlacht-, Gemüse-, Tranchir-,
Kuchen-, Torten-, Kohl- und Fischmesser.

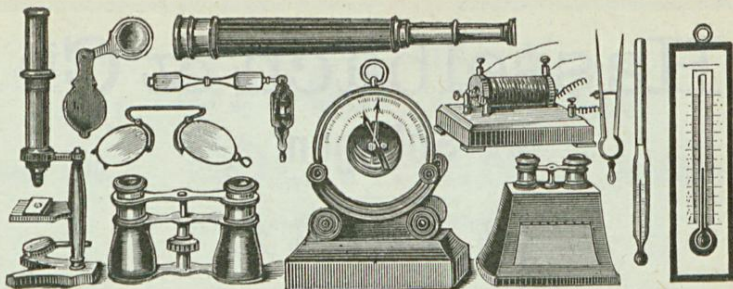
Friedr. Gottl. Könenberg

SOLINGEN

Maltheserstrasse Nr. 17.

**Rasirmesserscheiden- und
Schachtel - Fabrik**

==== mit Dampftrieb. ====



Emil Kayser,

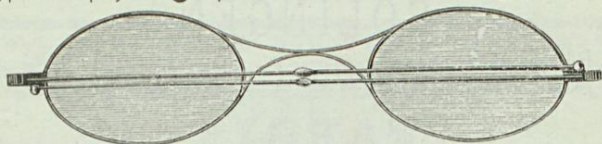
Optiker und Mechaniker

Kaiserstrasse 52
(Südbahnhof.)

SOLINGEN

Kaiserstrasse 52
(Südbahnhof.)

Optische, mathematische,
physikalische Instrumente- und Apparate.



Brillen und Pincenez,

Gegründet
1832.

Rud. v. Brosy Nachf.

Gegründet
1832.

Dieselben in allen vorkommenden Fassungen und Nummern einschliesslich der
Kassenbrillen in nur bester Qualität stets vorrätig.
Aerztlich verschriebene Brillen werden in kürzester Frist angefertigt.

Lager in künstlichen Augen.

Waagen (in allen Systemen), **Maasse Gewichte** incl. Präcisionswaagen,
Präcisionsgewichte, Präcisionsmaasse, **Messwerkzeuge** und **Leeren.**

In Maassstäben

als langjährige Specialität, sowie **Mess-, Setz-, Nivellirlatten, Fluchtstäben**
eigenen Fabricats stets grosses Lager.

Ferner alle einschlägigen Artikel als: **Rollbandmaasse, Wasserwaagen,**
Reisszeuge, Stative, Nivellir-Instrumente, Barometer, Thermometer,
Perspective, Senkwaagen für alle Flüssigkeiten, als **Brantwein, Bier, Wein,**
Säuren, Milch, Essig, Nickelbäder, Silberlösungen u. s. w. vorrätig.

Sämmtliche Bestandtheile für **electriche Haustelegraphen.**

Anfertigung von **Kautschuckstempel, Schablonen** etc.

Für **Knaben-Handarbeit** sämmtliche **Laubsäge- und Schnitzwerkzeuge** sowie
Material dazu vorrätig.

Reparaturen jeder Art werden in eigener Werkstatt ausgeführt.

Hasselbach & Cie.

Ⓐ Solingen. Ⓐ

FABRIK

in allen Sorten

Scheeren, Taschen- und Federmessern.

Fr. Aug. Clauberg

SOLINGEN

Schützenstrasse 47.

Schützenstrasse 47

FABRIK

sämmtlicher Taschen- und Federmesser.

Joh. Kleinfelde

Solingen

Victoriastrasse (Kreuzweg).

Dampfsägewerk, Schreinerei und Lohnsägeerei.

Lieferung in Artikeln aus schwerem Eschen-, Buchen-, Eichen-, Kirschbaum-, Nussbaum- u. andern Hölzern.

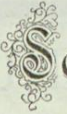
C. Broch Söhne

Gegründet 1840.

SOLINGEN.

Gegründet 1840.

Grünewalderstrasse 54/56.

Fabrik in Taschen- und Federmessern,
Tafelmessern und Gabeln,
geschn.  Scheeren etc.
für In- und Ausland.

C. O. Bangert

Maass-Geschäft

SOLINGEN, Kaiserstrasse No. 120.

Grosses Lager in

Tuch und Buxkin,

sowie sämtlichen

NEUHEITEN

für

Herren-Garderobe.

Lager in

Regenmänteln, Reisemänteln etc.

C. R. Pape

Kirchstr. 53 SOLINGEN Kirchstr. 53
unterhält stets grosses Lager in



allen Sorten

besserer Schuhwaaren.



Anfertigung nach Maass und Reparaturen
in eigener Werkstatt.

Handlung

in allen Sorten

Schleif- und Maschinenriemenleder

von

Georg Schumacher

in

Solingen.

Wilhelm Halbach

Solingen 2.

F A B R I K

in allen Sorten Messern u. Gabeln, Taschen-
und Federmessern, Scheeren etc.

Telephon-Anschluss
No. 106.

A. BENZ

Telephon-Anschluss
No. 106.

SOLINGEN, Roonstrasse.

Messerschaaalen- und Hefte - Fabrik.

SPECIALITÄT:

Schaalen in deutschem und amerikanischem Hirschhorn,
engl. Patent-Hirschhorn,
Knochen-, Horn-, Hirschhorn - Imitation,
in- und ausländischen Holzarten etc. etc.

Lager in Hirschhorn-Spitzen.

Phil. Heinr. Lewalder

Herren-Kleidermacher

Burgstr. 5. SOLINGEN Burgstr. 5.

Maass-Geschäft in Herren-Garderobe.

Grosses Lager

in
Tuch und Buckin

sowie

sämtlichen Neuheiten für Herren - Garderoben,
Uniformen aller Art.

ERHARD BREIT
& SÖHNE
SOLINGEN



ERHARD BREIT
& SÖHNE
SOLINGEN



E. BREIT & SÖHNE
SOLINGEN



Fabrik-Zeichen.

Erhard Breit & Söhne

Peter Hendrichs & Grah Nachfolger,

Fabrikanten

von

Solinger Eisen- und Stahlwaaren,

Tisch-, Tranchir- und Dessertmesser und Gabeln,

Löffel und Forken,

Schlacht- und Küchenmesser,

Taschen- und Federmesser,

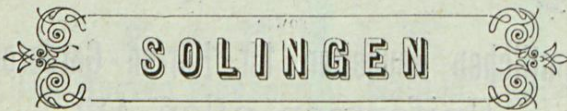
Scheeren,

Scheere D. R. G. M. 95373.

Rasirmesser in prima Qualität garantirt,

Korkzieher etc.

in sämtlichen Gattungen.



Hochstrasse Nr. 50.



Carl Friedr. Becker
Solingen-Nord.

—☞ Telephone Nr. 47. ☜—

Kohlen, Coks, Brennholz,
Kartoffeln u. Fourage.

Carl Reinh. Braun,
Solingen, Nordstrasse.

FABRIK
in

Taschen- und Federmessern.

Gebrüder Broch

I. Felderstr. **SOLINGEN.** I. Felderstr.

FABRIK
in

Taschen- und Federmessern
für In- und Ausland.

GEBR. HIEF

Fabrik

von

Taschen- und Federmessern

jeder Art.

☞ **Solingen.** ☞

C. R. Stamm

Schützenstrasse 20

Solingen

Schützenstrasse 20.

Fabrik sämtlicher Scheeren

== für Export. ==

Specialität:

Zuschlagscheeren, Cigarren-Abschneider etc.

F. Aug. Sturm

Maschinen-Schlosser

Brühlerstrasse
Nr. 6

Solingen

Brühlerstrasse
Nr. 6.

Anfertigung aller Maschinen

für die hiesige Industrie

sowie aller vorkommenden

**Bau- u. Schlosser-Arbeiten
und Reparaturen.**

Carl Kaiser & Co.

Wupperstr. 32. **SOLINGEN.** Wupperstr. 32.

Fahrradbestandtheile u. Waffen-Fabrik.

SPECIALITÄT:

Officier- u. Mannschafts-Säbel aller Art.

Sämmtliche Sorten
Gabelscheiden für Fahrräder.

Eingetragene Schutzmarke.



Garantie.

Gebr. Jansen

SOLINGEN.

Fabrik feiner Stahlwaaren.

Specialität:

Fabrikation sämmtl. feiner Messerwaaren,
als:

**Taschen-, Feder- u. Rasirmesser,
Hühneraugen-, Jagd- und
chirurg. Instrumentenmesser.**

August Ern

Solingen.

Fabrik und Lager

feiner Stahlwaaren:

Tischmesser und Gabeln, Brod-, Schlacht- und
Gemüsemesser,

geschmiedete und gegossene Scheeren,
Taschenmesser, Rasirmesser etc.

Specialität: **Nickelmesser.**

Solinger Dampffärberei
u. chemische Waschanstalt

G. Stelter,

Fabrik und Comptoir
Bergstr. 49.

Hauptgeschäft
Wupperstr. 3.

Filialen Kaiserstr. 47, Kirchstr. 60.

Ohligs: Düsseldorferstr. 62.

Färberei und chemische Waschanstalt

für

Herren- und Damen-Garderoben aller Art in zertrenntem
und unzertrenntem Zustande.

Ferner für Möbelstoffe, Portièren, Gardinen, Teppiche,
Federn und seidene Bänder u. s. w.

Solingens einziges Geschäft dieser Branche am Platze, mit Dampf
und Maschinen eingerichtet.

Neues patentirtes Reinigungs-Verfahren nach dem deutschen Reichspatent
Nr. 87274.

C. R. Heyderhoff

Kölnerstr. 113.

SOLINGEN

Kölnerstr. 113.

**Eisen-, Stahl- und Messing-
waaren-Handlung.**

FABRIK

in

**Tafelherden und Mantelöfen,
Schmiederei und Schlosserei.**

MAGAZIN

für

Haus- und Küchen-Einrichtung.

Gebr. Schmachtenberg

SOLINGEN,

Fabrik und Lager feiner Stahlwaaren.

Specialitäten:

**Feder- und Taschenmesser, Scheeren,
Rasirmesser und Hohlschleiferei,
chirurgische Instrumente etc.**

Export- und Import-Geschäft.

Rob. von Bahn

**Buchbinderei, Cartonnagen-
und Etuisfabrik**

SOLINGEN.

Anfertigung aller Etuis,
speciell für Messer, Löffel, Gabeln, Scheeren etc.

Bilder werden sauber und staubdicht eingerahmt.

Sämmtliche Einrichtung für die Reise
in praktischer und solider Ausführung als:

Reisemusterrollen, Karten, Handkoffer
und alle anderen Artikel.

Möbel- und Bettwaaren-Geschäft

Walther Bröcker

SOLINGEN, Kaiserstrasse No. 254 u. 270.

→→→ M Ö B E L ←←←

von den einfachsten bis zu den feinsten Genres.

Spohas, Causeusen, sowie sämmtliche Polstermöbel.

Grosses Lager fertiger Betten
in allen Preislagen.

Patentmatratzen ohne Holzrahmen.

— Bettfedern, Daunen. —

Patent-Bettfedern-Reinigungs-Maschine.

Restaurant Altenburger Hof

(Herm. Meyner)

SOLINGEN, 1. Felderstrasse

empfehlts sein auf's Beste eingerichtetes Restaurant,

Gesellschaftsräume für Vereine etc.

und Gartenanlagen.

Gute Speisen und Getränke.

Prompte Bedienung.

J. Löschhorn

Graveur

Solingen, Kaiserstrasse 227

verfertigt als Specialität

Stahlstempel aller Art

unter Garantie.

Stanzen, Formen etc.

Otto Mertens, SOLINGEN.

FABRIK

in

blanken Waffen und Stahlwaaren

aller Art.

Hotel Europäischer Hof

(Inhaber: L. Tuschhoff.)

Neu erbaut,

confortabel eingerichtet, verbunden mit feinem

==== Restaurant ====

hält sich bestens empfohlen.

Carl Wittenius

Solingen

Kronenstrasse 34,

Telephon 156.

Lager in sämtlichen Maschinen - Bedarfs - Artikeln.

Allein-Verkauf der echten Reddaway-Patent-Kameelhaar-Treibriemen, sowie der amerikanischen zweitheiligen Hartholz-Riemenscheiben „Kerasha“

Gebr. Vitting & Co.

SOLINGEN

Katternbergerstrasse.

FABRIK

feiner Stahlwaaren.

Gustav Kron

SOLINGEN

Kaisertrasse 284 und Augustastraße 39.

Fabrik und Handlung
in
Haushaltungs-Maschinen.

Gute und billige Bezugsquelle

für

Nähmaschinen,

Wasch- und Wringmaschinen,
Mangelmaschinen, Fahrräder,
Wasserschläuche, Strahlrohre,
Verschraubungen etc. etc.

Permanente Ausstellung

von

Schank-Buffer

mit den neuesten Kühl- und Abfluss-Einrichtungen.

Lager in

Eisschränken.

Die Kunst- und Handelsgärtnerei

von

Arnold Dammers

SOLINGEN

Dorperstrasse

Filiale Kirchstrasse


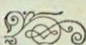
empfiehlt

eine grosse Auswahl in Topf- und Freilandpflanzen,
viele Sorten Palmen, Dracaenen etc.

Sommergewächse, Stauden, Gehölze u. s. w.

Bouquet- und Kranz - Binderei

in feinsten Arrangements.

 **Pflanzen - Decorationen** 

bei Trauer und festlichen Gelegenheiten.

Anlegen und Instandhalten von Gärten jeglicher Art

und entwirft hierüber Pläne und Kosten - Anschläge.

Schuhwaaren-Engroshaus

von

Frz. Rud. Riemscheid

Goldstr. 34.

Kaiserstr. 260.

Billigstes Einkaufshaus

für solide Schuhwaaren

en gros

&

en detail.

Elegante Anfertigung nach Maass,

sowie Reparaturen exact und billig.

H. & E. Bennertz

— SOLINGEN —

Katternbergerstrasse 28.

Fabrik

in allen Sorten Stahlscheeren.

Erste mechanische
Holzscheiben - Fabrik Deutschlands

von

Heinrich Thomas,

Solingen-Altenbau.

Alb. Wüsthof E. Sohn
SOLINGEN.

Fabrikation

aller Sorten

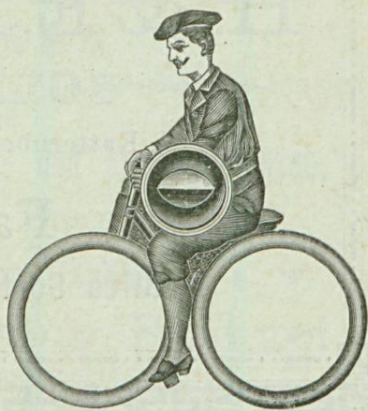
geschmiedeter Guss- u. Zuschlagscheeren
für In- und Ausland.

C. F. Kaiser

Friedrichstr. 33.

SOLINGEN

Friedrichstr. 33.



Fabrik in
feinern Taschen- und Federmessern, Schliessmessern etc.

SPECIALITÄT:

Radfahrer - Cigarren - Scheeren.

Gesetzlich geschützt.

Ernst Knecht jr.

Gravir- und Präge-Anstalt
Solingen.

Prägungen aller Metall-Gegenstände.

Specialität:

**Messerschalen, Medaillen,
Reclameschilder.**

— Anfertigung von Entwürfen. —

Künstlerische Ausführung

von

Stanzen für Metall-, Leder-, Celluloid-, Horn- und Papier-Pressungen.

Anfertigung von Stahl-Stempeln, Siegeln etc.

Aug. Postel

SOLINGEN, Weyersberg.

Schaalenschneiderei

in **Knochen**

und ausländischem Holz etc.

Heinr. Gerbracht

SOLINGEN, Nordwall 22.

Buchbinderei und Carlonnage-Fabrik,

Buch-, Papier- und Schreibmaterialien-
Handlung.

**Lager von Geschäftsbüchern,
Comptoirutensilien u. Lederwaaren.**

Ed. Carl Müller

Solingen.

Fabrik feiner Stahlwaaren

für Export.

Fritz Hartkopf

SOLINGEN II.

Fabrik

feiner

Taschen- und Federmesser,

Schliessmesser etc.

Stahlwaaren - Fabrik

von

C. Lütters

Grünewalderstr. SOLINGEN Grünewalderstr.

Specialität :

Stahl-, Hart- und Weichgusscheeren.

E. M. ERN

Ohligs,

Thalstrasse 60.

Stahlwaaren - Fabrik.

Feder- u. Taschenmesser, Scheeren, Rasir- u. Tischmesser.

Chirurgische Instrumente etc.

Ferd. Axmacher

Fabrik feiner Stahlwaaren

Solingen, Rosenstr. 7,

fabriciert alle Sorten besserer

Nagelzangen, chirurg. Zangen und Instrumente
unter Garantie für gute Qualität und tadellose Waare.

Special-Artikel jeder Art werden sauber und
billigst angefertigt.

D. Coopman

Stahlwaarenfabrik

SOLINGEN, I. Felderstrasse Nr. 32.

Tischmesser und Gabeln, Schlacht-, Brod-
und Gemüsemesser, Scheeren, Rasirmesser,
Taschenmesser etc. Obstmesser — Löffel.

Carl Schrick

Kasernenstrasse 24 Solingen Kasernenstrasse 24

FABRIK

in feinen hohlgeschliffenen Rasirmessern
für Export und Inland
in grösster Auswahl unter Garantie.

Gustav Felix

Fabrik-



Zeichen.

SOLINGEN

Gegründet im
Jahre 1843.

Fabrik von Stahlwaaren.

Specialitäten:

Tischmesser und Gabeln, Scheeren, Feder-
und Taschenmesser, Rasirmesser etc.

Fabrik-Zeichen,

Gegründet
1856.



R. RUPPERTZ
SOLINGEN



Gegründet
1856.

Reinh. Ruppertz
SOLINGEN, Hochstrasse 28.

Fabrik feiner Stahlwaaren.

Specialität:

Geschmiedete Scheeren, chirurgische
Instrumente, Rasirmesser, Streichriemen etc.

Zeichnungen und Preislisten gratis und franco.

Allgemeines Volksbureau SOLINGEN

(Cronenbergerstr. 39.)

Auskunftsstelle für Jedermann,

ertheilt Rath und Auskunft in Rechtsfragen des bürgerlichen Lebens, namentlich in Sachen der Arbeiterversicherung, Steuer-, Militair- u. s w -Angelegenheiten.

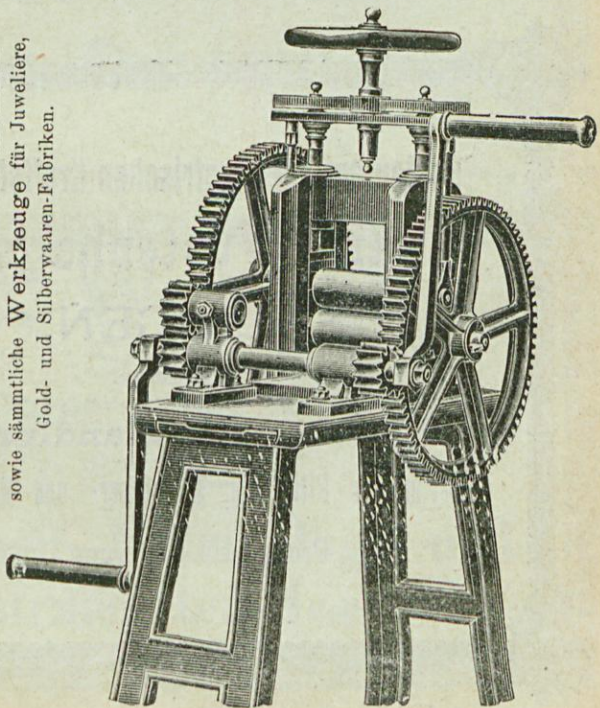
Anfertigung von Schriftsätzen, Eingaben, Reclamationen etc.

Gebühren: Einmalige Auskunft 50 Pfg;
Jahreskarte Mk. 2. —

Schriftsätze 20 Pfg. per Seite.

Leonhard Schmitz,
Wälzenfabrik und mechanische Werkstätte,
Solingen, Casinostrasse Nr. 17.
vom Mai 1899 ab: Solingerstr. 55.

Specialität: Blech-, Draht-, Trauring-, Dessin- u. Riethwalzen
aus feinstem Gussstahl, Polir- und Kratzbürstmaschinen
sowie sämtliche Werkzeuge für Juweliere,
Gold- und Silberwaaren-Fabriken.



Blumenhandlung

von

Carl Schwenk

Kunst- und Handelsgärtnerei,

Solingen, Casinostr. Nr. 15.

Grosse Auswahl in blühenden sowie immergrünen Pflanzen.

Anfertigung von

Bouquets, Kränzen, Blumenkörben etc.

Ausführung von Decorationen

bei allen festlichen Gelegenheiten.

Restaurant zur Electricischen Kraftstation.

Carl Wüstenhagen

SOLINGEN,

Kullerstrasse.

Flaschenbier-Handlung,

Dortmunder Ritterbräu, Münchener- und Malzbier.

Prompteste Lieferung.

O. Henckels & Co., Solingen.

Fabrikations- u. Export-Geschäft

Hamburg, Solingen, Sydney u. Cape Town.

Hermann Müller

vereideter Landmesser,

Solingen, Brüderstrasse Nr. 30.

O. W. Bick

Solingen,

Dorperstrasse Nr. 44.

FABRIK

in

**Taschen-, Feder-, Jagd- und
Instrumenten-Messern.**

Gegründet im Jahre 1845.

Gegründet im Jahre 1845.

S. Hoppe Söhne
SOLINGEN.

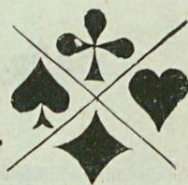
✻ **Fabrikanten** ✻
von

Tafelmessern und Gabeln,
Brod-, Schlacht- u. Küchenmessern,
Taschenmessern, Rasirmessern,
Geschmiedeten Scheeren,
Blanken Waffen.



Fabrik-Zeichen.

J. Voos D. Sohn
SOLINGEN, Hochstrasse 47.



Fabrik-Zeichen.

Fabrik feiner Stahlwaaren.

Großes Lager aller Sorten
Feder-, Taschen-, Rasirmesser, Tischbestecke,
Geschmiedete Scheeren,
Chirurgische Instrumente etc. etc.

Gegründet
1860.

Export.

Volle
Garantie.

H. J. Mertens

Altenmarkt **SOLINGEN** Kirchstrasse 39/41.

Grosshandlung in sämmtlichen
Woll-, Weiss- und Kurzwaaren.

Vortheilhafteste Bezugsquelle für
Tricotagen u. Strumpfwaaren aller Art.

Grosses Lager in deutschen und englischen
Strick-, Stick- und Häkelgarnen.

Woll-, merino- und baumwollene
Unterzeuge.

Normal- und Reform-Unterkleider
der bekanntesten und bewährtesten Systeme.

Reichhaltiges Lager in

Corsetts

in vorzüglich sitzenden modernen Façons

Herren-, Damen- u. Kinderwäsche.

Anfertigung nach Maass.

Baby-Ausstattungen.

Grösste Auswahl in Handschuhen jeglicher Art.

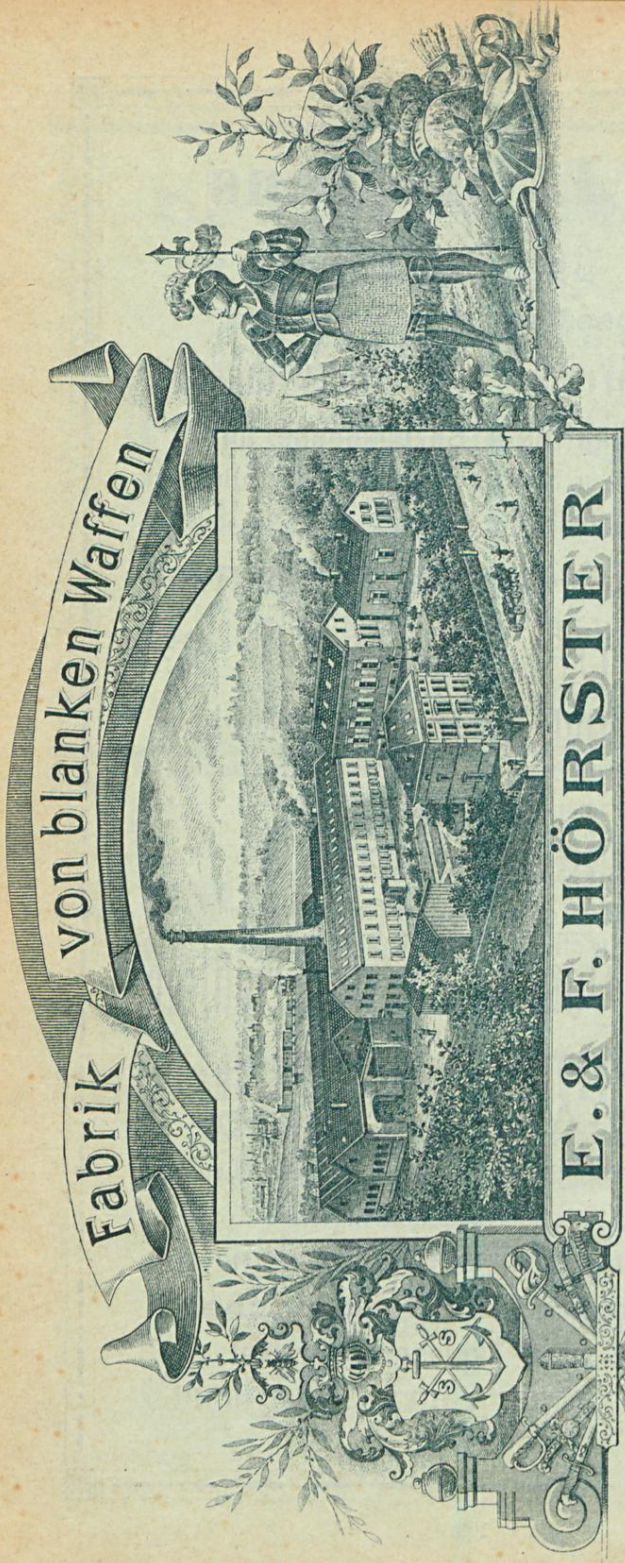
Stets Neuheiten in

Cravatten, Shlipsen, Tüchern etc.

Schürzen und Kinderkleidchen.

Besatz- und Tapiserie-Artikel.

(Telephon-Anschluss 153.)



Fabrik von blanken Waffen

E. & F. HÖRSTER

Maschinelle Einrichtungen
für Armee-Lieferungen.

Solingen

Katternbergerstrasse 128.

Walz- und Hammerwerk.

Alle Sorten Offizier-, Luxus- und Fechtwaffen.

Export nach allen Ländern.

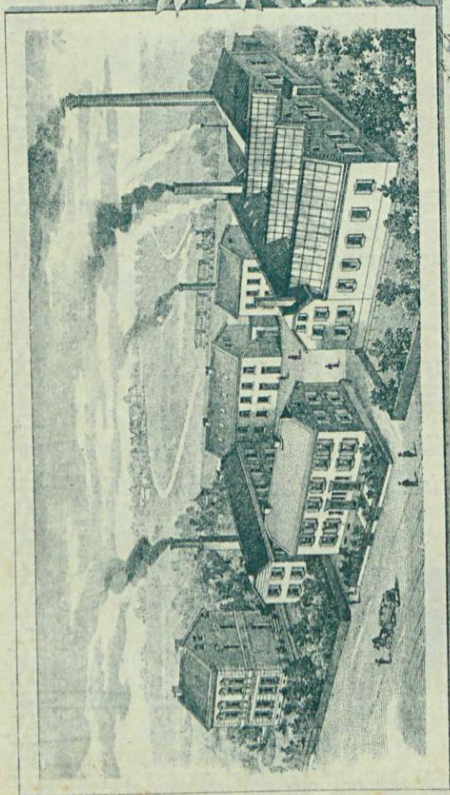
FABRIK & LAGER

in **Stahlwaaren** aller Art

GEGRÜNDET
1854.

Ernst Dirlam



Dampfbetrieb.



TELEPHON - ANSCHLUSS 61.

TELEGRAMM - ADRESSE:
DIRLAM HOFFNUNG SOLINGEN.

Specialität:

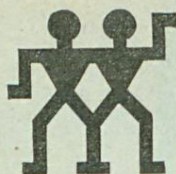
 **Taschen- und Federmesser** 

auf Karten und in Packeten für alle Länder passend.

Tafelmesser, Scheeren etc.

SOLINGEN-HOFFNUNG.

Fabrik-



Marke

eingetragen 13. Juni 1731.

J. A. Henckels

Stahlwaaren-Fabrik

SOLINGEN.

Zweigniederlassungen:

Berlin W.: Leipzigerstrasse 117/118.

Wien I.: Kärntnerstrasse 30.

Köln: Hohestrasse 131.

Hamburg: Grosse Johannisstrasse 6.

Frankfurt a. M.: Steinweg 9.

Alleinige Vertreter für die vereinigten Staaten von
Nordamerika:

Graef & Schmidt, New-York, Chambersstreet 107.

*Für alle Stahlwaaren, welche meine deutliche
Marke — entweder den Zwilling allein oder den
Zwilling mit vollständigem, genauen Namen und
Wohnort — tragen, leiste ich volle und unbedingte
Gewähr.*



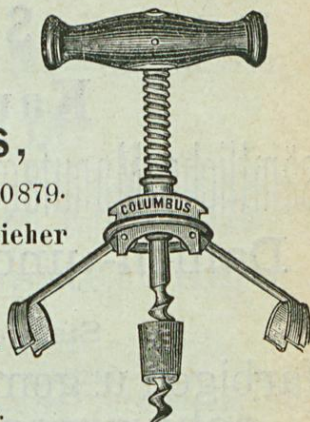
Eduard Becker

Stahlwaaren-Fabrik **SOLINGEN.**

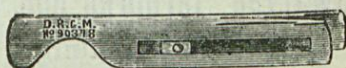
Specialität:
Korkzieher.

Columbus,

D. R.-P. Nr. 70879.
Bester Korkzieher
für Tafel
und Buffet,
zum Gebrauch
für Kinder
u. Erwachsene.



Schiebe-Taschenkorkzieher.



D. R.-G.-M.

No. 90 378.

Patent

angemeldet.

Dieser Kork-
ausser der

zieher besteht
Niete aus

nur zwei
und geht doch

Theilen
auf einer Feder.

Hebel-Korkzieher

D. R.-G.-M. No. 76642

Neu.

Für

Wirthe u. Kellner
unentbehrlich!



Conserven- Büchsen - Oeffner

Für eckige und runde Büchsen.
D. R.-P. No. 61206.



Heinrich Gries

Kirchstrasse **SOLINGEN** Goldstrasse

Kaufhaus für
sämtliche Manufactur-, Mode- u. Seidenwaaren,
Damen- und Kinderconfection.

Stets das **Neueste** in
farbigen u. gemusterten Kleiderstoffen,
schwarzen Fantasiestoffen,
schwarzen, farbigen und gemusterten Seidenstoffen
für Costumes und Blousen,
Gesellschafts-Costume-Stoffe in Wolle und Seide.

Fortwährend Eingang der neuesten
Damen-Confection als: Capes, Jackets,
Mäntel, Costumes, Reise-
kleider, Sportkleider, Blousen, Morgenröcke, Costum-
röcke, Unterröcke.

Kinder-Confection jeder Art.

Concert- und Gesellschaftstücher, Sortis du bal.
Wollene und seidene Fantasiestücher.

Damen- und Kinder-Schürzen jeder Art.

Corsets.

Taufkleidchen, Stechkissen, Tragkleidchen, Tragemäntel.

Taschentücher für Damen, Herren und Kinder.

Elsasser Baumwollwaaren.

Gardinen.

Tischdecken, Steppdecken, Schlafdecken,
Bettedecken, Reisedecken.

Heinrich Gries

Kirchstrasse **SOLINGEN** Goldstrasse

Kaufhaus für
sämtliche Damen-, Herren- und Kinder-Wäsche,
Hotel- u. Wäscheausstattungen.

Grösstes Lager in
Herren-Wäsche als: Oberhemden, Nachthemden, Vorhemden, Serviteurs, Kragen und Manchetten.

Anfertigung jeglicher Herren-Wäsche
nach Maass unter Garantie für tadelloses Sitzen.

Das Neueste in:
Cravatten, Slipsen, Hosenträgern, Socken, Cachenez, Reiseplaids, sowie sämtliche Sportartikel.

Unterzeuge der bewährtesten und bekanntesten Systeme für Damen, Herren u. Kinder in Baumwolle, Halbwolle und Wolle.

Alleinverkauf der echten Normal-Wollunterkleidung von Professor Dr. Gust. Jaeger, sowie der echten Dr. Lahmann's Reform-Unterkleidung.

Grösste Auswahl sämtlicher
Herren- und Damen-Handschuhe
in Glacé, Wildleder, Stoff und Seide.

Fertige Damen- und Kinder-Wäsche jeder Art.

Besondere Aufmerksamkeit widmet die Firma der Herstellung
vollständiger Wäsche- und Brautausstattungen.

Sonder-Preislisten stehen jederzeit gratis und franco zur Verfügung. { für Brautausstattungen. Herren-Wäsche und Tricotagen.

F. W. Klever junior, SOLINGEN,

———— Fabrik aller Arten ————
Solinger Stahlwaaren und Neuheiten
empfiehlt u. a.:

Werkzeugtaschenscheere

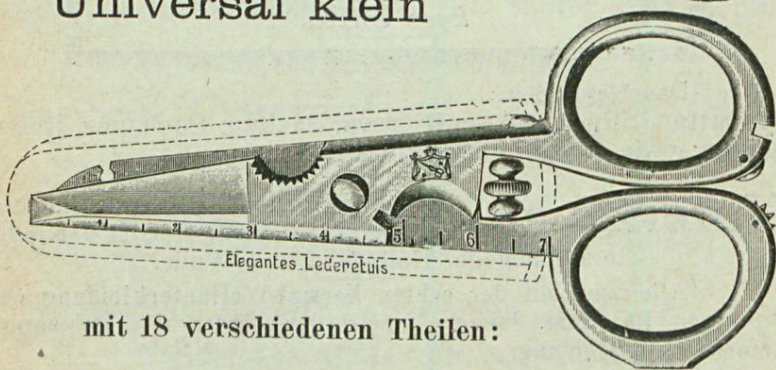
(D. R.-G.-M. No. 61 060.)

Universal



und

Universal klein



mit 18 verschiedenen Theilen:

1. Scheere,
2. Knopflochscheere,
3. Rohrzange,
4. Cigarrenabschneider,
5. Drahtabschneider,
6. Lineal,
7. Centimeter-Maass,
8. Nagelfeile,
9. Schraubenzieher,
10. Cigarrenkisten-Oeffner,
11. Patronen-Auszieher,
12. Hammer,
13. Messerklinge,
14. Glasschneider,
15. Glasbrecher,
16. Copirradchen,
17. Radirmesser,
18. Stereoscop. (Diverse Bilder siehe nachstehend.)

Stereoscopenbilder: **Kaiser Wilhelm-Brücke in Müngsten** bei Solingen, Burg an der Wupper, Städte oder Landschaftsbilder, Tänzerinnen oder freie Damenbilder bei Bestellungen gefälligst anzugeben.

Stückpreis mit elegantem Leder-Etuis Mk. 2,50.

Hübsche Verkaufs-Plakate stehen bei Engros-Bezug zu Diensten.

Joel Hartkopf

SOLINGEN 2.

Schlagbaum 107.

Agentur- und Commissions-Geschäft.

Engros-Lager in allen Sorten Cigarren.

Niederlage renommirter Weine
und Cognacs erster Firmen.

Haupt-Vertreter der Victoria Berlin,
Allgem. Vers.-Act.-Ges.

*An- und Verkauf, sowie Verwaltung
von Immobilien, Beschaffung von Hypotheken-
Capitalien.*

C. A. Schlemper,

SOLINGEN, Brühlerstrasse 73.

Taschen- u. Federmesser-Schlägerei
mit Dampfbetrieb.

F. C. Böntgen

Katternbergerstrasse. **SOLINGEN** Katternbergerstrasse.

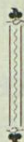
Stahlwaaren-Fabrik.

SPECIALITÄT:

Scheeren, Taschen- und Federmesser.

Specialité:

**Couteaux de poche canifs
et ciseaux.**



Speciality:

**Pocket-, pen knives and
scissors.**

C. Broch jnr.
SOLINGEN.

FABRIK

in

Taschen- und Federmessern,
vorzugsweise Matrosen-Messer
für Export.

Julius Dörschel

Galvanische Anstalt

für alle Metallgegenstände der
Solinger Industrie.

SOLINGEN, Südstrasse 5.

Die Stahlwaarenfabrik
von
Eduard Vitting

SOLINGEN, Südstrasse

liefert sämtliche Sorten

Scheeren, Rasirmesser, Taschenmesser,
Tafelmesser, bezw. Stahlheftmesser
in guter Waare unter billigster Berechnung.

Gust. Pohlig

Höhscheid-Solingen

(Hossenhaus).

FABRIK

in

allen Sorten Gabeln.

CARL PAULS

FABRIK

in

Stahl- und Hartguss-Scheeren.

Höhscheid-Solingen,

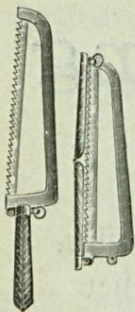
Weegerstrasse 17.

Edmund Benninghoven

Höhscheid

(Neuenhoferstr.)

Fabrik feiner Taschenmesser,
patentirter u. als Gebrauchsmuster
geschützter Neuheiten.



D. R.-Patent.



D. R.-Patent.

Ernst Lauterjung

Clauberg 61 SOLINGEN Clauberg 61.

Fabrik

in

Stahl-, Hart- und Weichguss-Scheeren.

Specialität: **Etuisscheeren.**

Carl Tillmanns Söhne

Solingen,

I. Felderstrasse 31/33.

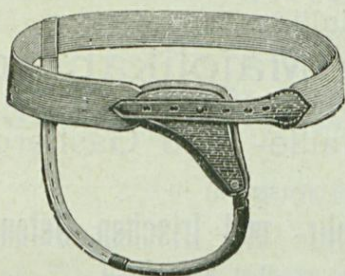
Stahlwaaren-Fabrik

mit Motorenbetrieb.

Specialität: Feine Taschen u. Federmesser aller Art
sowie Gärtner- und Matrosenmesser in garantirter
Qualität für Inland und Export.

Ernst Lohr,

pr. Bandagist,
chirurg. Instrumentenmacher und Optiker.
Ufergartenstrasse 33.



Fabrikant aller
orthopaedischer Apparate.

Künstl. Glieder,
Bruchbänder, Leibbinden,
Geradehalter etc.

Lager von nur Ia. Rathenower Brillen und Pince-nez.
Detail-Verkauf
Ufergartenstr.

Fabrik
Blumenstr.

Aug. Küpper

FABRIK

aller Arten Scheeren

und

chirurgischen Instrumenten.

Handlung in Uhren, Musikwerken,
Gold- und Silberwaaren.

SOLINGEN, Brühlerstr. 111.

Franz Funke

Nordstrasse 20.

SOLINGEN

Nordstrasse 20.

Schlosserei und Herdfabrik.

Specialität:

Selbstgefertigte Majolikaherde
in allerneuesten Dessins.

Grosses Lager in Emaille- und Gasherden,

Ferner grosse Auswahl in

amerikanischen, Füllregulir- und irischen Oefen,

in schwarz, vernickelt, emallirt und bemalt.

Sämmtlich allerneueste Systeme.

Kamin- und Mantel-, sowie Gasöfen.

Haus- und Küchengeräthe aller Art.

Gustav Dittmann, Ingenieur
SOLINGEN,
Grünewalderstrasse 33.

Verkauf von **Dampfmaschinen** und
Dampfkesseln jeglicher Construction.

Schmelztiegel und Tempertöpfe in allen Grössen.

Kohlen und **Coaks** en gros.

Fabriklager in **technischen Gummiwaaren,**
Verdichtungs- und Isolir-Materialien.

Armaturen

für Dampfkessel, Maschinen und gewerbliche Anlagen.

Treibriemen jeglicher Art; Riemenverbinder.

Alle Sorten von **Maschinen-Oel** und consistentes
Fett etc. etc.

Edmund Goldberg

Immobilien- und Hypotheken-Makler

(Mitglied des Vereins Deutscher Immobilien-Makler)

SOLINGEN, Kölnerstrasse 69

übernimmt:

- 1) *Vermittelung bei dem An- und Verkauf von Geschäfts- und Wohnhäuser, Wirthschaftslocalen, Grundstücken, Bauterrains und Acker-
gütern jeder Grösse.*
- 2) *An- und Vermiethung von Wohn- und Geschäftshäuser und deren Verwaltung.*
- 3) *Mitwirkung beziehungsweise Vermittelung von Financirungen und Associationen etc.*
- 4) *Abhaltung freiwilliger Mobilar- und Waaren-Versteigerungen.*

Vertreter I. Hypotheken-Banken.

Oscar Reimann



FERNSPRECHER 132.

GRÜNEWALD, ELBERFELD.

Kaiserstrasse 88
(Am Entenpuhl.)

Haltestelle der electrischen Stralsenbahn.

Allein-Verkauf:

Weine

von

Deinhardt & Co.
Coblenz a. Rhein
u. Mosel,
Weingutsbesitzer.

Süd-Weine

von der

Central-Bodega
d. Imperial Wine
Company, London.

Bordeaux-Weine

von

J. Buxtorf, Wichel-
hausen & Co.,
Bremen.

Cognac

von

Goupil, Léfonti Fils
& Co.

Bordeaux Saintes
b. Cognac.

Hölländ. Liqueure
Erven Lucas Bols,
Amsterdam.

Wildconserven

von der

Geraer Wild-
conservenfabrik.

Specialität:

Hasen, Fasanen,
Rebhühner etc.

Conserven: Junge Erbsen, Spargel, Möhrchen, Schneidebohnen, Bohnen, Brechbohnen, Wachsbohnen, Princessbohnen, dicke Bohnen, Leipziger Allerlei, Champignons, Tomaten, Schwarzwurzel, Teltover Rübchen, Steinpilze etc. etc.

Früchte: Pfirsiche, Aprikosen, Kirschen, Erdbeeren, Ananas, Mirabellen, Stachelbeeren etc. etc.

Gurken, Zwiebeln, Pickles, engl. Saucen und Suppen, Fisch- und Fleischconserven etc.

Bisquits, Backwerke, Cacao, Chocolate, Thee
der renomirtesten in- und ausländischen Fabriken.

In- und ausländische Weine, Spirituosen und Liqueure.

Sämmtliche Colonialwaaren in besten Qualitäten.

Fleischwaaren. Feinen in- und ausländischen Käse.

Geschmackvolle Arrangements garnirter Schüsseln und Gelee-Fadchen.

Lieferung ganzer Abendessen mit kalter Küche.

Preislisten gratis und franco.

Restauration **Rich. Schmidt** **Mangenberg**

in der Nähe des Nordbahnhofes.

Grosse Gartenanlagen sowie grosser und kleiner Saal
zur Abhaltung von Versammlungen, Vereins-
und Familien-Festlichkeiten.

Passender Ausflugsort für Schulen,
Vereine etc.

Pianinos.

Billard.

Reine Weine. Gute Biere aus der Dortmunder Ritterbrauerei,
sowie **Pilsener Bier.**

Messer und Feile, *früher Säge und Feile.*

Einziges Organ und Offertenblatt
der Messer-, Scheeren- u. Feilen-Industrie
und verwandte Branchen

für

Deutschland, Oesterreich-Ungarn u. d. Schweiz.

Haupt-Expedition: Ludwigshafen a/Rh.

Filial-Expeditionen: Remscheid und Solingen.

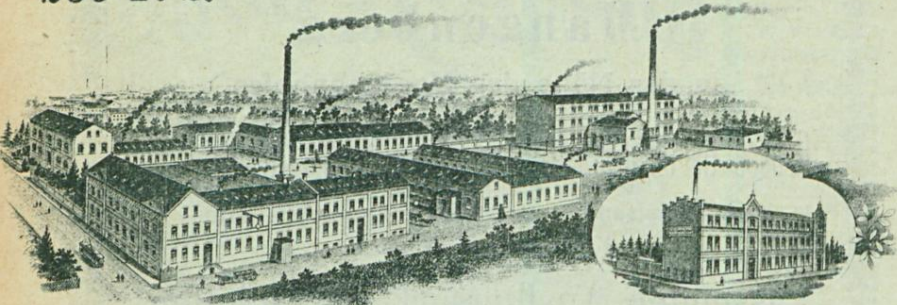
Vorzügliches Insertions - Organ.

Stahlwaaren-Fabrik.

Dampf- und elektrischer Betrieb.

200 P. S.

500 Arbeiter.



GEBR. KORTEN & SCHERF OHLIGS, (Rheinpreussen.)

Telegramm-Adresse:
KORTES OHLIGS.

Gegründet 1870.

Fernsprecher Nr. 9.
A. B. C. Code used, 4th. Edition.



— Eingetragene Schutzmarken. —

Fabrikation
sämtlicher Solinger Stahlwaaren.

— Export. —

Besondere Specialität:

Taschen- und Federmesser,
alle Sorten Scheeren, Tischmesser u. Gabeln,
Gemüse-, Brod- und Schlachtmesser.
Rasiermesser.

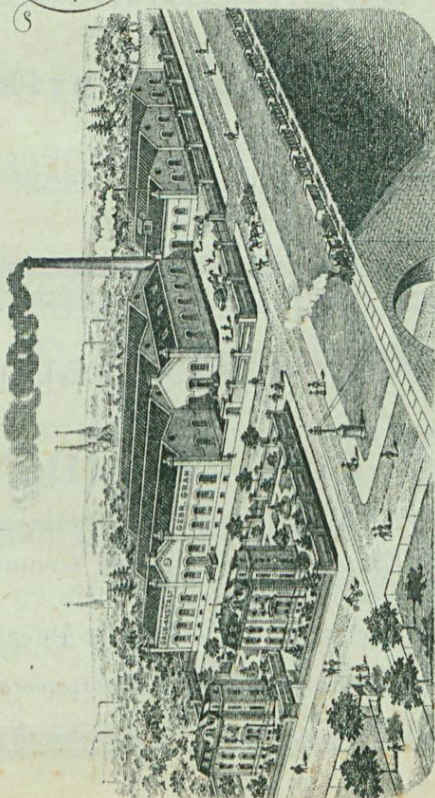
Mustersortimente für alle Länder stets auf Lager.

Gebr. Drach

GALVANOSTEGISCHE-ANSTALT
mit DAMPFSCHLÄGEREI & SCHLEIFEREI.

*Vernickelung, Vergoldung, Versilberung (nach Gewicht)
Prägung, Damascirung u. Ciselirung
aller Metalle.*

SOLINGEN



Aug. Weber
Eier-, Butter- und Käsehandlung
en gros und en detail
= SOLINGEN =
Neumarkt.

F. G. VOSS
SOLINGEN,
Thalstrasse 7. u. 8.
Stahlwaaren - Fabrik.

Specialität:
Taschen-, Feder-, Instrumenten- und Radiermesser etc.
für In- und Ausland.

Atelier für Photographie
von
Max Weck, Solingen

untere Kaiserstr. 45. — Haltestelle d. Strassenbahn.

Atelier für Einzel-Aufnahmen und Gruppen.

Anfertigung von
Interieur-, Architectur- und Landschafts-Aufnahmen.

Vergrößerungen auf matte sowie Glanzpapiere.

Fritz Lemaire,

Wupperstr. 24 **Solingen**, Wupperstr. 24.

Delikatessen-, Conserven-, Südfrüchte- und
Colonialwaaren-Handlung.

In- und ausländische Weine und Liqueure.

Deutsche und holl. Chocoladen und Cacao's.

Chinesische Thee's etc. etc.

Stahlwaaren - Fabrik

von

Edmund Kayser

Solingen,

Katternbergerstrasse 72.

**Grosses Lager in Taschenmessern
für Deutschland.**

Richard Albrecht,

SOLINGEN, Katternbergerstr. 63,

3 Minuten vom Bahnhof Süd.

Gastwirthschaft und schöne Garten - Anlagen.

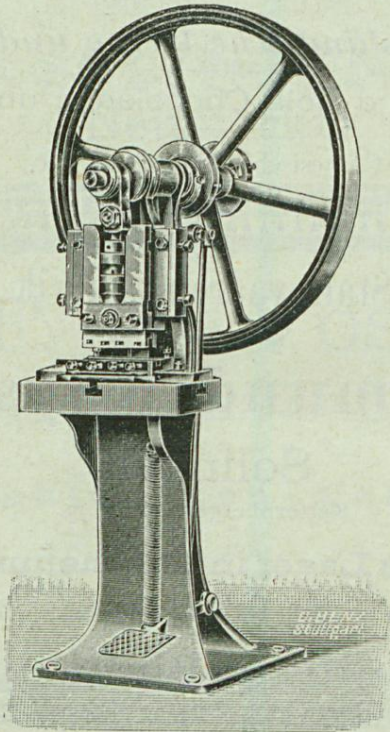
prima helle und Münchener Biere.

Reine Weine. — Billige und gute Logis
mit Frühstück von M. 1,50 an.

Gebrüder Reckermann S O L I N G E N

Maschinenfabrik und Eisengiesserei.

Gegründet 1868.



Anfertigung und Lager von

==== **Pressen,** =====

als: Spindel-, Excenter-, Krummzapfen- und Friktionspressen
aller Art für Hand- und Kraftbetrieb.

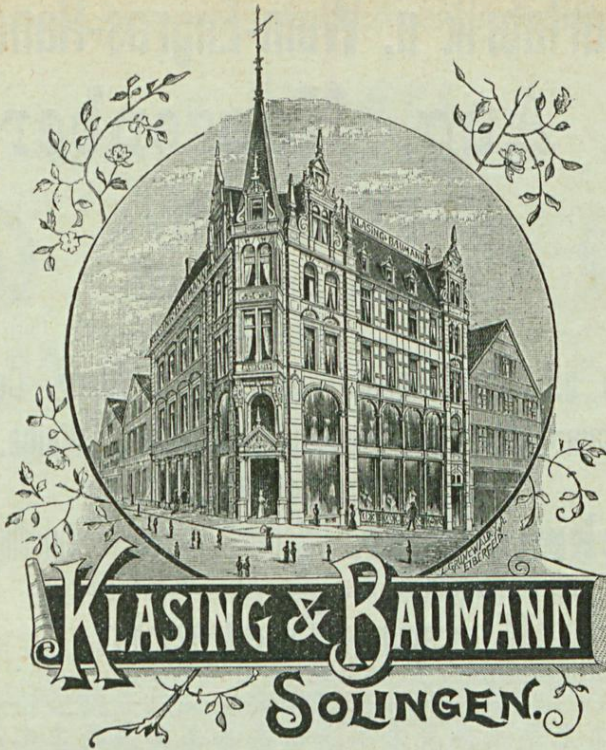
==== **Scheeren,** =====

als: Hand-, Kurbel- und Krummzapfenscheeren und Tafel-
scheeren in jeder Grösse bis zu 2 m. Schnittlänge.

Drehbänke, Hobel-, Bohr-, Frais- und Schleif-Maschinen,
Fall- und Schlaghämmer, Pumpen etc.

Transmissionen. Vollständige Schleiferei-Einrichtungen.

Gussstücke aller Art nach eigenen oder eingesandten Modellen in
sauberem und dichtem Guss.



*
*
Damenkleiderstoffe.
*
*

*
*
Confection.
*
*

*
*
Maassanfertigung
feiner Herrengarderoben.
*
*

*
*
fertige Betten,
Aussteuerartikel.
*
*

*
*
Teppiche und Gardinen.
*
*

Liqueurfabrik u. Wein-Engros-Handlung

C. Aug. Kassenberg

SOLINGEN,
Gerichtsstrasse.



Erster Preis



Dorp - Solingen.

Einfache u. Doppelliqueure, Deutsche u. Franz. Cognacs,
Jam.-Rum, Bat.-Arac, In- und Ausl. Weine.

SPECIALITÄT:

Lückenbüsser, Magenstärkender Kräuterliqueur,

Tafel-Getränk I. Ranges (Aerztlich empfohlen).

Kaiser-Edelwein,

angenehmer Frühstücks- und Dessertwein.

Heinr. Otto Häring
Stahlwaaren-Fabrik

Specialität:

Taschen- und Federmesser

in allen Preislagen

für Inland und Ausland.

SOLINGEN, Kronenstrasse 18.

Georg Heberlein

SOLINGEN,

Fabrik-



Zeichen.

Fabrik-



Zeichen.

Fabrik

in allen Sorten

geschmiedeter und Stahlguss-scheeren,
patent. Knopflochscheeren,
Zuschlagscheeren etc.

für Export.

✧ Tafelmesser und Gabeln vernickelt. ✧

Bautechnisches Bureau
Architekt Ernst Klose

fertigt

Entwürfe, Zeichnungen, Kostenanschläge.

Statistische Berechnungen und Details
aller im Hochbau auftretenden Constructionen ;

Bauleitung bei eigenen Entwürfen, Revisionen, Flächen-
und Höhen-Nivellements etc.

in kürzester Frist zu den culantesten Bedingungen.

Werkzeugfabrik
Ernst Fernholz

Roonstrasse 21,

am Nordbahnhof,

empfiehlt ab Lager

Abtheilung I:

Gewindeschneidzeuge jeder Steigung u. Systems,
Spiralbohrer, Reibahlen,
hinterdrehte Fraiser jeden Profils,
Schraubstöcke, Parallelschraub- u.
Maschinenschraubstöcke.

Abtheilung II:

Werkzeugmaschinen,
Bohrmaschinen, Drehbänke, aller-
neueste Absägemaschinen, im Gebrauch
vorgeführt, Flaschenzüge u. Winden.

Abtheilung III:

Grosses Feilenlager aller Sorten.

SPECIALITÄT:

Schweizer Präcisionsfeilen

der berühmten Firma

Grobet Frères à Vallorbe i. d. Schweiz.

Carl Herm. Dinger

Solingen, Roonstraße
Stahlwaaren-Fabrik

empfiehlt als Specialität:

Tafel-, Brod-, Schlacht- und Gemüsemesser
unter Garantie.

Lager in allen Sorten

Löffeln, Scheeren, Taschenmesser etc.

⌘ Pohlig & Schmitz ⌘

Fernsprecher
No. 56.

Solingen

Fernsprecher
No. 56

**Kohlen, Coks, Landesproducte
und Baumaterialien.**

Lager Süd- und Nord-Bahnhof.
Comptoir Roonstrasse 23.

Das Photograph. Atelier

von

✻ OTTO LORENZ ✻

SOLINGEN, Kaiserstr. 259 (Höfgen)

hält sich bei vorkommendem Bedarf bestens
empfohlen.

Walter Hoppe, Solingen.

Fabrik sämtlicher Solinger Stahlwaaren.

Lager in

Taschenmessern, Tischmessern, Scheeren,
Rasiermessern etc.

Atelier Flabb

Kaiserstrasse 300 (Schlagbaum)

empfeht sich in sämtlichen photograph. Arbeiten.

Ausführungen in

Schwarz-, Oel-, Pastell- und Aquarell-Malerei.

Vergrosserungen nach jedem Bilde und in beliebiger Grösse.

Ambulantes Landschafts-Atelier.

En gros - En detail.



Schutzmarke.

Musterlager:

Hamburg, Wien, Copenhagen.

Export - Import.



Schutzmarke

F. W. Pfeiffer, Solingen,

Ecke Kölner- u. Mittelstrasse No. 1. Haltestelle der Strassenbahn,
zwischen Hauptpost und Bahnhof (Süd).

Fabrik und Lager

in

Bestecken

von den einfachsten bis zu den feinsten Qualitäten, mit Holz-, Knochen-, Horn-, Elfenbein-, Perlmutter-, Porzellan-, Britannia-Stahl vernickelten-, Neusilber u. Neusilber versilberten Griffen etc.

Messer

als Schlacht-, Brod-, Gemüse-, Taschen-, Rasir-, Radir-, Jagd-, Schuhmacher-, Sattler-, Gerber- und Gärtnermesser etc.

Scheeren

als Damen-, Stick-, Knopfloch-, Nagel-, Taschen-, Haar-, Papier-, Lampen-, Leder-, Garten-, Hecken-, Schaaf-, Hunde-, Pferdescheeren etc.

Waffen

als Säbel, Degen, Hirschfänger, Jagdmesser, Dolche, Pistolen, Gewehre, Revolver etc.

Werkzeuge und Bedarfsartikel

für Schuhmacher, Sattler, Gerber, Metzger, Bäcker, Gärtner, Barbieri, Schneider, Handschuhmacher etc.

Teigtheilmaschinen.

Tafelgeräth NICKELWAAREN Kochgeschirr

Kaffee- und Thee-Service, Suppenterrinen, Fleischschüsseln, Saucieren, Weinkühler, Leuchter etc.

Etageren, Wandschränkchen, Hausapotheken, Gewürzschränke etc.

Kunstgewerbliche Waaren und Vorlagen

zum Malen, Brennen, Schneiden etc.

Transport-Reclame-Wagen, Geschäfts-Dreiräder, Iose Räder u. Axen.
Anfertigung von Massenartikeln und kleinen Metallwaaren für die Solinger Industrie.

Grünwald.

Hotel - Restaurant

Besitzer:

F. W. Bungards
Solingen

in der Nähe des Südbahnhofs

empfiehlt sich seinen geehrten Mitbürgern und Freunden auf's Beste.

Schöne Säle und Gesellschaftszimmer,

besonders geeignet für Vereine und Familienfestlichkeiten,
Theatergesellschaften etc.

2 große Kegelbahnen. 2 Billards.

Sehr gute Logirzimmer.

Prachtvolle Garten - Anlagen mit grossem Teich.

Gondelfahrt. Schlittschuhbahn.

Passender Ausflugsort für Schulen, Vereine etc.

Dortmunder Union - Bier, Münchener Franziskaner.

Reingehaltene Weine.

* Vorzügliche Küche. *

Diners und Soupers von Mk. 1,20 u. höher.

Prompte und reelle Bedienung.

Grössere Gesellschaften werden freundlichst gebeten, sich vorher gefl.
anmelden zu wollen.

Breuer & Schmitz

Maschinen- und Baubeschlag-Fabrik

WALD (Rhld.)

Telephon; AMT SOLINGEN No. 133.

Specialität:

Alle Sorten

Maschinen der neuesten Construction

für

Schirm-Fournituren-Fabriken
und verwandte Branchen.

Fabrikation und Export

von gerollten

Schrank-, Fenster- und Thürbändern,

geschmiedeten Fischbändern,

Charnieren, Einlassecken, Paumelles, Fensterscheeren,

Unterlegscheiben etc.

Alleinige Fabrikanten

des verstellbaren Thürbandes

„FAMOS.“

ANSTALT zum

Vernickeln und Vermessingen von Metallwaaren

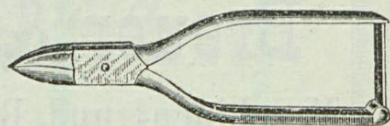
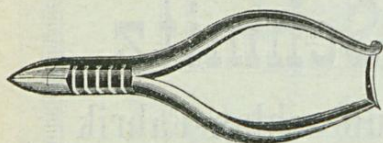
aller Art.

Massenfabrikation von allen einschlägigen

Artikeln nach Muster.

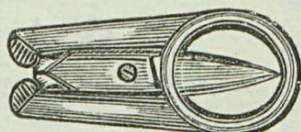
Eduard Müller, Solingen.

Fabrik feiner Stahlwaaren.



Nagelzangen

in allen Façons u. Qualitäten



Zuschlagscheere

in 5 Grössen.



Selbsthätiger Viktoria-Korkzieher.

Der bequemste und billigste aller Korkzieher.

Ernst Emil Heller

SOLINGEN.

Friedrichsstrasse 44,

Vertretung u. Lager von
Aluminium, Bronze, Kupfer,
Messing, Tombac, Neusilber,
Reinnickel in Blechen Drähten,
Rohren, u. Stangen in jedem Profil.

Max Küllenberg, Solingen,

Kohlen- und Baumaterialien-Handlung.

Fernsprech-Anschluss Nr. 37.

Ia. Hausbrand (mel.) Kohlen,

Schmiedekohlen,

Nusskohlen in jeder Körnung,

Anthracit-Kohlen,

Giesserei - Koks,

Brech- u. Knabbel Koks

für Fabriken und Heizungen,

Brennholz in Bündeln fertig,

Torf u. s. w.

Bahn-Anschluss Solingen-Süd.

Weis- und Wasser - Kalk,

Cement, Sand,

Gips, Chamotte,

ff. Steine, Schwemmsteine,

Mosaik- und Thon-Platten,

Thonrohre,

Rinn- und Bord - Steine

u. s. w.

Dieckmann & Wille

vorm. Ferd. Wester

Gegründet 1850.

FABRIK FEINER STAHLWAAREN

SPECIALITÄTEN FÜR DIE
LEDER-SCHREIB-GALANTERIE-
U. KURZWAARENBRANCHE.

EN GROS ✦ EXPORT.

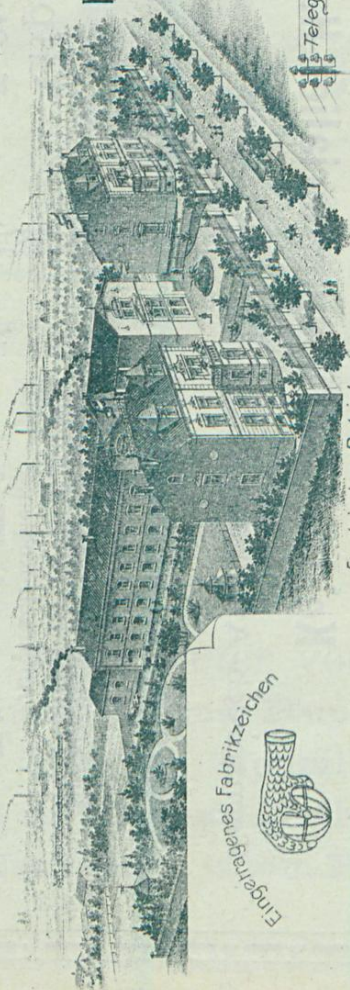
Telegr. Adresse:

Dieckmann Wille Solingen 2.

Solingen 2

Bahnstation: SOLINGEN-NORD.

Vertretung u. Musterlager:
BERLIN
HAMBURG
OBERSTEIN
PARIS ETC.
PFORZHEIM
WIEN
LONDON



Eingetragenes Fabrikzeichen



Electrischer Betrieb

FRIEDR. BAURMANN & SÖHNE

SOLINGEN,
Victoriastr. 84.

GEGRÜNDET 1880

Rasirmesser-Fabrik u. Hohlschleiferei

Bahnstation:
SOLINGEN-NORD.

Telegraph.-Adresse:
BAURMANN SÖHNE.

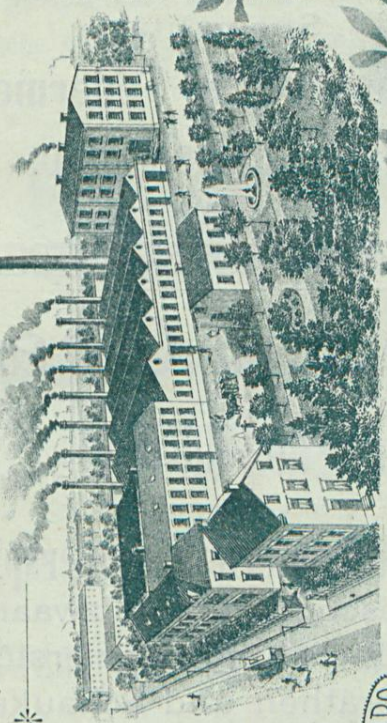
MONOPOL

COMFORT

MARKE



SCHUTZ-MARKE



FABRIK

sämmtlicher Sorten
Rasirmesser garantirtester Qualität
für Export u. Inland.

Mustersortimente für alle Länder.
Viele hundert Muster.

Gesetzlich geschützte Sicherheits-Rasirmesser
u. APPARATE.

An der electrischen Kreisbahn Solingen-Ohligs.

(Haltestelle Lehner-Strasse.)

Gustav Voss

Fabrik Solinger Stahlwaaren.

— SOLINGEN —

Augustastrasse 12.

Specialität:

Feine Taschen- u. Federmesser,
Radiermesser etc.

Louis Grah

Kaiserstr. 161
am Kirchplatz

Solingen

Kaiserstr. 161
am Kirchplatz

empfiehlt sein grosses Lager in

Leder-, Kurz-, Galanterie- u. Kinderspielwaaren,

fein geschnitzten Holzwaaren,

Luxus - Möbeln und Spazierstöcken,

Turngeräthen und Schaukeln,

Tapeten, Trockenstuck, Linoleum, Teppiche,

Matten, Schwämme und Fensterleder,

Wachstuch, Gummi - Bett - Unterlagen, Ledertuch,

Rouleaux und Bürstenwaaren.

Alle feine Sorten verkröpfte **Bilder - Rahmen.**

NB. Das Einrahmen von feinen Bildern, Brautkränzen, Kreide-
zeichnungen etc. wird unter Garantie sauber und staubdicht ausgeführt.

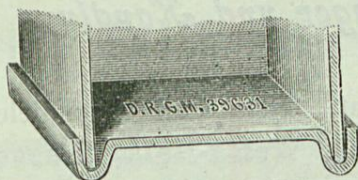
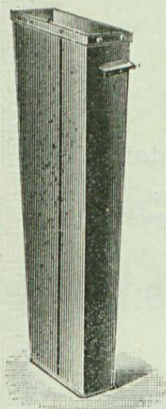
Ferdinand Dirlam, Solingen.

Alleiniger Gründer und Teilhaber der Firma

Carl Dirlam Söhne gegr. 1858.

Solinger Stahl- und Blechwarenfabrik mit Verzinkerei u. Verbleierei.

Eiszellen mit Doppelfalzboden Eisschwemmer,
Tragbutten, Eimer, Flaschenkasten,
Transportkasten, Zuckerformen, Kandis-
potten und Bicken sowie alle in diesem
Fache einschlagende Artikel für Brauereien,
Eis-, und Zuckerfabriken.



Stahlwaren
speziell
für Export.

Ernst Reimer, SOLINGEN.

Stahlwarenfabrik und Export.

Specialität:
Alle Sorten

**Taschenmesser
für Reclame Zwecke.**

Hermes & Pohlig,

SOLINGEN.

en gros, Baumaterialien. en detail,

Telephon-Anschluss
No. 163.

Telegramm-Adresse:
Hermes Pohlig, Solingen.

Lager und Handlung

in

Cement, Gyps und Gypsdien.

Cement-Kalk, Weiss-Kalk, Wasser-Kalk.

Sämmtliche Sorten Sand und Kies.

Cementwaaren.

Flurplatten in Cement und Mosaik.

Verblendplättchen, Porzellan-Wandplatten.

Porzellan- und Thon-Trichter.

Thonröhren.

Bauholz, Spalierlatten, Schutzdeckenhölzer.

Marmor- und Granitwaaren.

Verschiedene Sorten Bord- und Rinn-Steine sowie Unterlagssteine.

Pflastersteine, Schwemmsteine.

Kaminschieber.

Geschränke, Kanalplatten.

Maurergeräthe, Drahtstiften.

Chamottemörtel.

**Feuerfeste Steine, Dachpappen und Asphalt-
Isolirplatten.**

CARL RADER

SOLINGEN 2



Kronprinzenstr. 30

Bahnstation Solingen-Nord.

Fabrik-Zeichen

Fabrik in
Rasiermessern, Bestecken,
Scheeren, Taschenmessern etc.

Prämiirt Berlin 1895!

Grosse silberne Medaille nebst Ehren-Diplom.

Gesellschaft für Waffen-Fabrikation

Rob. Broch Erben

— SOLINGEN - SÜD. —

Fabrikation aller Sorten
Hieb- und Stich-Waffen
für Offiziere, Mannschaften und Studenten.

LAGER:

BERLIN N., Kesselstrasse 31.

Telephon-Anschluss Amt III No. 15.

Höchste Auszeichnung.

Goldene Medaille.



H. E. KNECHT, Solingen,

(Inhaber Heinrich Dissé.)

Fernsprecher No. 77.

Kaiserstrasse 126.

Delicatessen-, Wild-, Geflügel-, Fischhandlung.

en detail.

en gros.

Conserven, Colonialwaaren und feine Fleischwaaren.

— Specialität: Kalte Platten. —

Special-Geschäft

für Leinen, fertige Wäsche und Bettwaaren.

*Permanente Ausstellung completer Betten,
baumwollene und wollene Jacquard-Bettdecken, Steppdecken,
Bettspreiten, Bettwäsche, Gardinen.*

... Braut- und Baby-Ausstattungen. ...

Einrichtung von

*Hotels, Pensionen, ärztl. Kliniken, Arbeiter-Schlafhäusern
etc. zu sehr billigen Preisen.*

Kölnerstr. 92. **Wilhelm Figge.** Kölnerstr. 92.

Kaiserbad Solingen,

Inhaber: Heinrich Priester.

Irish-Römische

u. Dampfbäder, Fichten - Nadel-,
Kasten-Bäder. Elektrische-Bäder.

Elektrische u. Manuelle Massage

in und ausser der Anstalt.

Wannenbäder I. und II. Klasse.

Täglich geöffnet von 8-12 Uhr Vormittags, von 2-8 Uhr Abends.

Montag Vormittags u. Mittwoch Nachmittags

Dampfbäder nur für Damen.

Gicht- u. Rheumatismusranke finden jederzeit frdl. Aufnahme.

Ferd. Jürges, Architekt

SOLINGEN,

Unternehmer von

Asphalt- und Cementarbeiten.

Filiale in Rheydt.

Specialität:

Herstellung wasserdichter Keller,
Bassins, Treppen, Balcone,

Gewölbe

und feuerfester Fussböden
zwischen Eisenträgern (gewölbt oder flach.)

Fundamente für Maschinen etc.

Böden

für Fabrikräume, Höfe,
Brau- und Mälzereien etc.
Trottoir-Anlagen etc.

Auskunft ertheilt:

Herr Ed. Simons jr.

Asphalt-Arbeiten

jeglicher Art, wie
Trottoire, Isolirungen von
Guss-Asphalt,

Trockenlegung
feuchter Wände und säurefester Böden.

Asphalt-Isolirplatten.

Terrazzo-Flur-Beläge
in einfacher und reichster Ausführung.

Ausführung sämmtl. Arbeiten
unter voller Garantie.

CLICHÉS

Holzschnitte, Zinkätzungen und
Galvanos schnell u. sauber, für Catalog
u. effectvolle Insertion.

Specialität:

**Clichés von Solinger Stahlwaaren u. Versand-
Artikeln.** Th. Wilkes, Köln St. Agatha 28.

Vertreter für den Bezirk Solingen: **Franz Voos Söhne**
Solingen, Brückenstr. 20.

Joh. Armbrüster
SOLINGEN
Asphaltgeschäft.

Specialität

**Anfertigung von Asphalttrottoir
u. Trockenlegung feuchter Wände.**

Trottoir-Reparaturen werden gut
und billig ausgeführt.

C. R. Ebel, Solingen

Inhaber: *Paul & Hugo Ebel,*
Stahlwaarenfabrik.

*Specialität: Tafelmesser u. Gabeln, Dessertmesser,
Schlacht-, Brod-, Gemüse-, Matrosen- u. Taschen-
messer, Boschermesser für Export, Scheeren etc.*

August Weber, Solingen.

Alleinverkauf u. ständiges Lager in echtem Frank-
furter **Apfelwein** aus der **Apfelwein-
Kellerei** von Joh. Georg Rackles, Frank-
furt a. Main.

Stets reichhaltiges Lager
in Mosel- und Rhein-Weinen.

Porzellan-, Glas- und Crystall-Handlung
W. Jähnichen, Solingen,
Kaiserstrasse (Wehrwolf).

*Specialität: Porzellan und Emailleschilder, Trink-
gläser, Ansichtssachen etc.*

Carl Knapp, Solingen

Victoriastrasse 176 - 177.

Dampfbetrieb,
Fabrik in Messerklingen
und Scheeren aus Draht geschlagen.

Reinhard Weyersberg

Solingen

Schützenstrasse No. 157.

Stahlwaaren-Fabrik.

*Fabrikation aller Sorten Fisch-, Dessert-, Franchir-,
Fisch-, Butter- u. Käse-Bestecke, Obstmesser ect.*

C. A. Schrick Wwe.

gegründet 1850.

Solingen 2.

Fabrik

in feinen hohlgeschliffenen
Rasirmessern für Export und Inland
in grösster Auswahl unter Garantie.

Friedr. Weyrauch

Katternberg (Höhscheid-Solingen)

Fabrik feiner Stahlwaaren.

Specialität:

Geschmiedete Scheeren,
Taschenmesser, Nagelzangen etc.

Stahlwaaren-Fabrik

von

Daniel Küllenberg Söhne

Gegründet 1840 **SOLINGEN**. Gegründet 1840

Besonders Fabrikation von **SCHEEREN** in
allen Façons und Qualitäten für Export.

Wilh. Weyrauch,

Katternberg (Höhscheid-Solingen).

*Fabrik feiner Stahlwaaren u. chirurg. Instrumente,
Radir- und Kufmesser, Flieten etc. in allen Sorten.*

Alexander Goppel

Fabriken in Solingen und Hilden.

**Blanke Waffen,
Nahntloses, kaltgezogenes Stahlrohr,
Fahrradtheile aller Art,
Taschen- und Federmesser,
Scheeren.**

Solingen, Telephon No. 6

*

*

*

Hilden, Telephon No. 37.

Wilh. Maus, Solingen,

Baugeschäft,

Holz- und Baumaterialien - Handlung.

Solinger Maschinen-Ziegelei.

Telephonruf 42.

Bahnanschluss Solingen-Süd.

Bautechnische Abtheilung.

Projectirung und Uebernahme von Neu- und Umbauten,
Taxationen und Gutachten.

Handels - Abtheilung.

Grosses Hart- u. Weichholzlager,

Bretter, Latten und Dielen,

Bauholz nach Liste.

Wohlbretter

in Tannen und amerik. Pitch pine,

Schwedische Zimmerthüren,

Heckenmaterialien.

Cement, Gips und Chamotte,

feuerfeste Steine,

Schwemmsteine, Kaminrohre,

Steinplatten, Bord- und Rinnsteine

in Ruhrsandstein und Niedermendiger
Basalt-Lava.

Fluss- und Grubensand,

Gartenkies,

glasierte Thonröhren,

Mosaik-Flurplatten,

glasierte Wandplatten,

schwarz und gelbe Thonplatten,

Cementsteinplatten,

Cementstein - Canalröhren.

I T L Eisen und Façon-Eisen.

Deutsche asphaltirte Gussröhren.

Bleiröhren

für Gas- und Wasserleitungs-Zwecke,

Bleisyphons, Walzblei,

Aborttrichter, Urinals,

Waschbecken, Wandbrunnen

in Porzellan u. Gusseisen emaillirt,

Zinkbleche

in allen Dimensionen,

Porzellan-Emaillefarbe

zur Trockenlegung feuchter Wände,

Carbolineum und Antinonin

gegen Hausschwamm.

**Asphalt-Dachpappen und
Isolirplatten,**

eiserne Dachfenster,

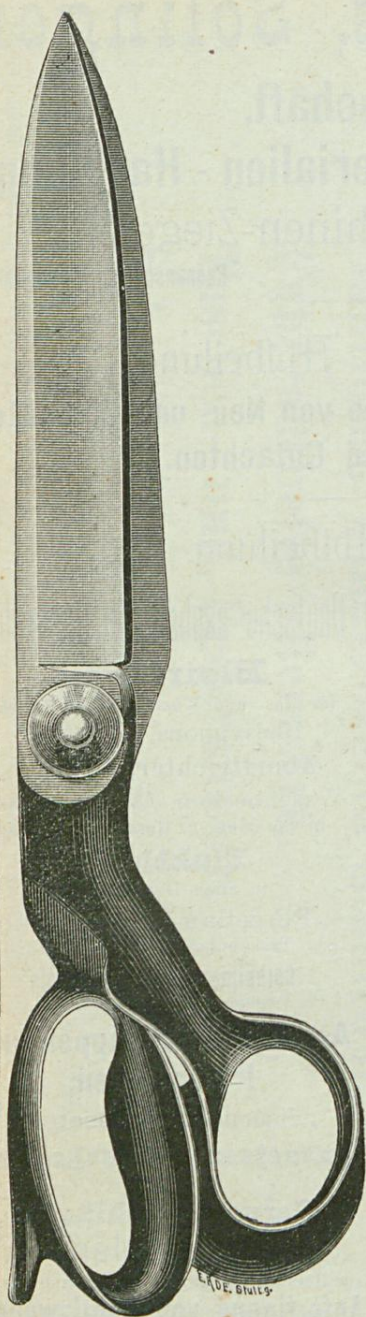
gusseiserne Geschränke
und

Geruchverschlüsse,

Gipsdielen

zur Herstellung ganzer Wände und Decken

**Anfertigung von Rabetwänden
und Decken.**



L. Kolb & H. Freund

Merscheid bei Ohligs
Scheeren-Fabrik.

Specialität: Amerikan. Schneider-Scheeren.

„Hotel zu den vier Jahreszeiten“ Wald,

Inhaber: Rob. Dorten,

hält sich den Vereinen und Gesellschaften, zur Benutzung der Säle, (grosser und kleiner Saal mit Pianinos) sowie den Herren Reisenden bestens empfohlen.

ff. Weine, helles und dunkles Bier.

Gegründet
1846.

Robert Krups

FABRIK-ZEICHEN

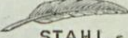
WALD
(Rheinland)

Waagenfabrik

Specialität:
Federwaagen

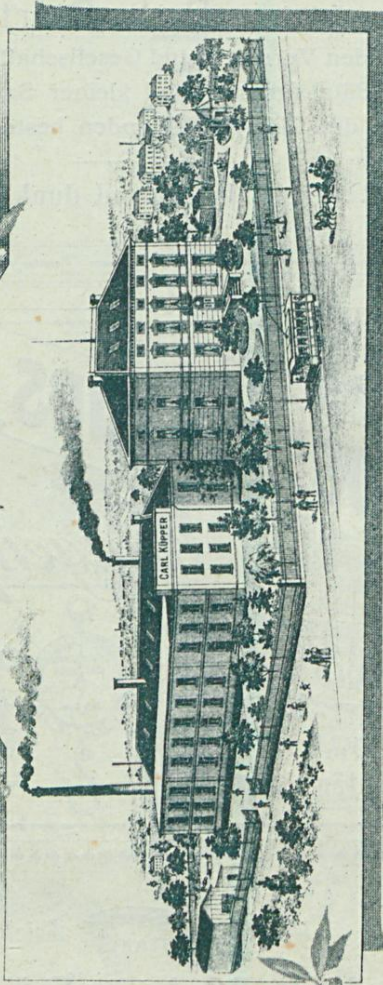
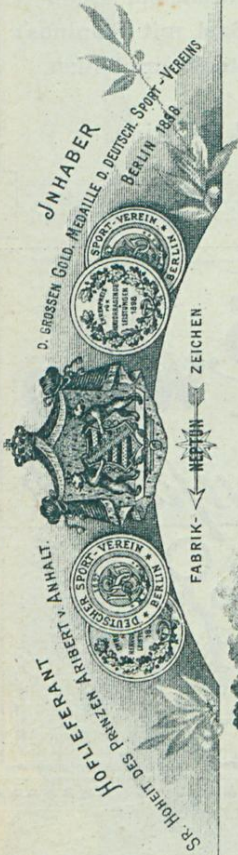
EXPORT
nach allen Ländern.



Fabrik-  Zeichen.

STAHL

Bruchbandfedern-Fabrik und
Federstahl-Fabrikate
Breidenbruch & Rosenkaimer,
Wald-Solingen.



Carl Küpper, Hohenheid-Solingen
STAHLWAAREN - FABRIK.

SPECIALITÄT
in
Gabeln
sowie in
**Stäbchen u. verziertere
KLINGEN.**

SOLINGEN 2
Kronprinzenstr. 26.

Aug. Ferd. Hammesfahr

**EISENBAHN-STAT.
SOLINGEN - NORD.**

**Eisengiesserei
und
FABRIKATION
von
Weich- u. Stahlgüts
ARTIKELN.**

Specialität in vergoldeten Bestecken.

Carl Schmidt Sohn



Solingen

GESCHÄFT
gegründet 1829.

Kronprinzenstrasse 28/29.

Messer- u. Scheeren-Fabrik.

Specialität:

Taschen- und Federmesser

u. Stahl geschmiedete Scheeren.

Stahlwaaren-Fabrik
Hermann Schneider

Aufderhöhe bei Solingen.



Specialität:

Feder-, Taschen- und Radirmesser.

Lütters & Theegarten

MESSERFABRIK

Victoriassrasse 1.

Victoriastrasse 1.

FABRIK

in

**Taschen-, Feder- und Instrumenten-Messern,
Radirmessern etc.**

❖ für In- und Ausland. ❖

Paul Lohmann,
SOLINGEN

Kaiserstrasse 24.

*Papier & Schreibwaaren,
Musikalien, * Comptoirutensilien.*
en gros. en detail.

Gebrüder Küller
Merscheid - Solingen.

Taschenmesser Fabrik.

En gros.

Export.

Mustersorten für alle Länder stets am Lager.

W. E. Pohlig,
Solingen, Schützenstrasse 69.

*Hypotheken-, Immobilien- und
Versicherungs-Geschäft*

Robert Stamm & Co.

Solingen, Dorperstrasse,

Schaalenschneiderei

mit Dampfbetrieb

in sämtlichen in- und ausländischen Hölzern,
Knochen, Horn u. imit. Hirschhorn.

Tafelmesser-Hefte, fertig und unfertig.

Solinger Feilen-Fabrik

von

Robert Blasberg

in

S O L I N G E N.

☞ Fernsprech-Anschluss No. 20. ☞

Stahl-Lager der Einsaler Walzwerke

von Gottl. Ernst Hasenclever in Remscheid.

Specialität: *Walzstahle* in allen gangbaren Dimensionen
für Scheeren-, Messer- und Korkzieher-Fabrikation.

Stahlbleche in allen Qualitäten.

Das Sarg-Magazin

von

Ferdinand Fritz

Kolner- und Brüderstrassen-Ecke

empfiehlt bei vorkommenden Sterbefällen grosse Auswahl in

Tannen-, Eichen- und Metallsärgen,

sowie in

Leichenkleidern, Metall-, Perl- und Mooskränzen.

Ferd. Flocke

Solingen.

Messerschlägerei

in

Tafelmessern, sowie aller Sorten Taschen-
und Federmessern,

ferner

sämmtliche Sorten hierzu passender Federn und Kerle.

Stahlwaaren



OMEGA
Fabrikmarken

Joseph Feist

SOLINGEN, Kölnerstr. 18.

Metallwaaren



Schutzmarke.

Fabrikation von:

Tischbestecken, Küchenmessern, Brod- u. Schlachtmessern,
Taschenmessern, Scheeren u. Rasirmessern in allen Gattungen.

Großhandlung in Haus- und Küchengeräthen jeder Art.

Preis-Listen — nur Wiederverkäufern — zu Diensten.

Taschen- und Federmesser-Fabrik

von

Gebr. Spitzer

Schützenstrasse
46 u. 48.

Solingen

Schützenstrasse
46 u. 48.

Deutsche Sitzsägen-Fabrik in Solingen.

Ingenieur R. Kürfgen, Kölnerstrasse 26.

In den meisten Kulturstaaten zum Patent angemeldet.

Nachahmungen werden strafrechtlich verfolgt.

Eine neue praktische Erfindung!

Säge mit Sitzvorrichtung
Patente in den meisten Staaten.

Praktisch, Bequem, Solide.

Für Haushaltungen, Bäcker, Conditoren, Förster, Gärtner, Landwirthe, Fabriken, Bergwerke.

Auseinandernehmbar als Spannsäge zu gebrauchen.

Preis: 6 Mark

per Stück; erhältlich in allen Eisenwaren- und dergl. Handlungen. Die Sitzsäge ist äusserst solide aus starkem Holz hergestellt. Der Sägeasteg ist mittelst durchgehende Zapfen in beide Sägearme unbeweglich befestigt. Das Sägeblatt ist erste Qualität und ziemlich breit, sodass dicke Holzklöben, Holzscheite bequem und leicht zerschnitten werden können. Die Säge trägt ein Menschengewicht bis zu 250 Pfund und ist dabei noch elegant gebaut.



Gewicht $3\frac{1}{2}$ Kilo. Wiederverkäufer gesucht.
Exporteuren, Grossisten Rabatt.



Westdeutsches Patentbureau

Solingen, Kölnerstrasse 26.

Nahc Südbahnhof und Hauptpost.

Filialbureaux in Remscheid, Neustrasse 32.

Berlin N. in Elberfeld, Neunteichstrasse 86.

Spezialität: Schutz-Nachsichtung für Messerschmiedswaren und Werkzeuge.

23jährige technische Erfahrungen.

2 Diplome für technische Leistungen. 9 Jahre in Berlin thätig.

Correspondenz in 3 Sprachen. Vorzügliche Erfolge.

Bescheidene Preise.

Herausgeber der Waarenzeichen - Abbildungen der Klasse 9b. 60 Blatt mit ca. 3000 Abbildungen und monatliche Nachlieferungen. Waarenzeichenbeschaffung für Klasse 9b unter Garantie der Eintragung gegen ein einmaliges Honorar.



Prämiirt
Solingen 1896.



Käse Lager Solingen und
Bodegraven (Holland)

Wilh. Idelberger

Neumarkt SOLINGEN Neumarkt.

Butter, Eier,
Käse und Fleischwaaren
en gros & en detail.

Specialität:

Feinste *Molkereibutter.*



Prämiirt
Remscheid 1898.



Solinger Stahlwaaren-Fabrik

von

Carl Aug. Meis

Schützenstrasse 54 SOLINGEN Schützenstrasse 54.

Specialität:

Tischmesser & Gabeln, Schlacht- & Gemüsemesser

etc. etc.

— Scheeren. —

Grosses Lager von gangbaren billigen Taschenmessern.

Jacob Gemmer

Hochstrasse 57. Solingen. Hochstrasse 57.

Anfertigung

sämmtlicher Etuis- u. Portefeuillewaaren.

Specialität:

Scheerenetuis, Bestecketuis u. Reise-Musterrollen.

Engros.

Detail.

A. E. Müller

Kaiserstrasse 103. Solingen, Kaiserstrasse 103.

— Schirm-Fabrik —

gegründet 1864.

Muster- und Auswahlendungen zu Diensten.

A. Sauly

Brühlerstr. 19 Solingen Brühlerstr. 19

Steinhauerei und Bildhauerei.

in Marmor und Sandstein,

Baumaterialien-Handlung.

Atelier zur Anfertigung von

Grabdenkmälern

jeden Styls, in Marmor, Granit, Syenit u. Sandstein
sowie Grabeinfassungen,

Bauverzierungen und allen

vorkommenden Steinhauerarbeiten.

Grosses Lager in

allen fertigen Steinmaterialien.

Friedr. Neubert

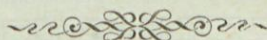
WALD (Rheinl.)

Stifte- und Nietenfabrik.

Specialität:

Kleine Stifte und Façon-Nieten

jeglicher Art.

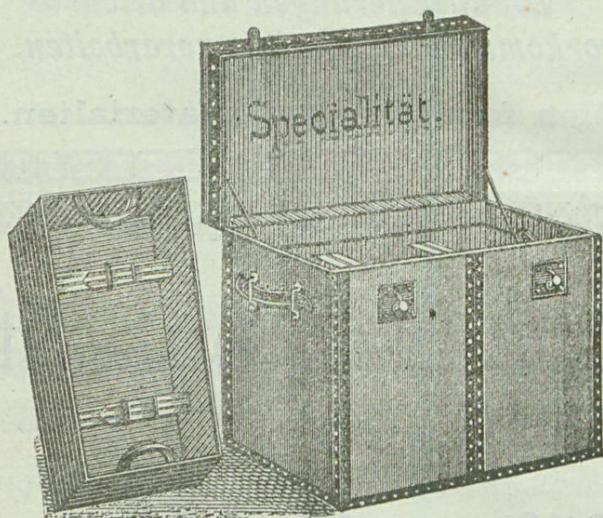


Koffer-, Taschen-, Leder-
und Sattlerwaaren-Fabrik
Hermann Garze
Solingen.



Gegründet 1863.

Gegründet 1863.



Sezialität: **Musterkoffer**
leicht — solid — dauerhaft.

Reisemusterrollen und Brieftaschen
für Tafel-, Feder- und Rasirmesser, sowie Scheeren etc.

Grosses Lager

in Handkoffern, Reisekoffern und Taschen für Herren und Damen.
Grösste Auswahl in feinen Lederwaaren als:
Portemonaies, Cigarren-Etuis und Brieftaschen.
Reise- u. Musterkoffer werden auch nach Maass angefertigt.

Hermann Garze Solingen.

(Gegründet 1863.)

Kurz-, Galanterie-, Luxus- und Spielwaaren.

Porzellan-, Glas-, Cristall-,
Silber-, Alfenide- und Nickelwaaren.

Specialität:

Complete Ausstattungen

sowie

**Uebernahme completer Einrichtungen für
Hotels und Restaurants.**

Grosse Auswahl

in **Kaffee-** und **Ess-Servicen,**
Wasch-Garnituren,

(weiss u. decorirt) sowie

**sämmtlichen Haushaltungs-
Gebrauchsgeschirren.**

Fabrik-Lager

in Cigarren, Cigarrenspitzen,
Pfeifen und Stöcken

sowie

Düten-, Papier- u. Bürstenwaaren.

En-gros und en-detail.

En-gros und en-detail.

C. Aug. Köbeler

Emilienstr. 14. Solingen. Emilienstr. 14.

Fabrik in sämtlichen Sorten
Korkziehern, Messerschärflählen
etc. etc.

Fabrik Solinger Stahlwaaren

C. G. Witte,

Höhscheid-Solingen,

Breitestrasse.

Specialität :

Taschen- und Federmesser.

Metallgiesserei

Specialität:

Neusilbergus.



Rudolf Rautenbach



SOLINGEN

Victoriastrasse Nr. 127.

Peter Glasmacher

Solingen

Kohlen, Koks, Landesprodukte

en gros en detail.

Komptoir: Wupperstr. 45, Lager: Bahnhof Weyersberg

Fernsprech-Anschluss 173.

Institut für schwedische Heilgymnastik und Massagebehandlung.

Behandlung der Skoliose (Rückgradsverkrümmung)
mit den neuesten hierzu zu Gebote stehenden Apparaten.

Solingen, Hochstrasse 41.

Anmeldungszeit 11—12 Uhr Vormittags.

Lina Becker,

Schwedische Heilgymnastin.

RICHARD SCHREINER

Buchbinderei.

Etis- u. Cartonnagen-Fabrik.

Anfertigung von

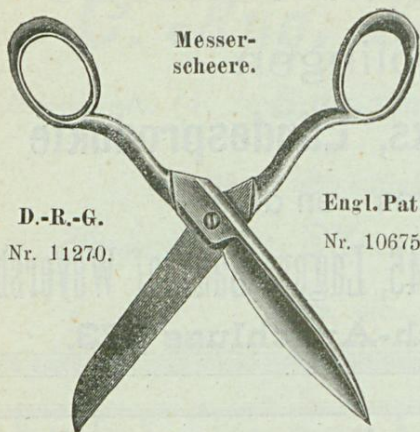
Muster-Karten, Taschen u. Rollen.

Etis für

Scheeren, Messer, Gabel u. Löffel

sowie stets

Neuheiten in genannten Artikeln.



Messer-
scheere.

D.-R.-G.
Nr. 11270.

Engl. Pat.
Nr. 10675.

S. Lauterjung

Stahlwaaren-
Fabrik

Solingen.

Specialität:
Scheeren in Stahl-, Hart-, Weich- und Grauguss
für Export.

Justus Bähr,

praktischer Bandagist und Orthopädist,
Solingen, Klosterwall 9.

Gegründet 1875.

Empfehle das von mir erfundene und patentirte, sowie von ärztlichen Autoritäten als das beste der Jetztzeit anerkannte künstliche Bein ohne Tragriemen für Unter- und Oberschenkel, welches den wesentlichen Vortheil aller anderen künstlichen Beine hat, dass der so lästige und gesundheitsschädliche Tragriemen gänzlich wegfällt, wodurch das so lästige Ziehen mit der Schulter, vermieden, sowie das Ein- und Ausgleiten des Stumpfes in den Beinschaft gänzlich wegfällt, was ein ganz sicheres und bequemes Gehen bewirkt. Gutachten zu Diensten. Gleichzeitig empfehle meine künstlichen Arme mit Hand- und Kugelgelenk und sämtliche Fingerglieder beweglich, sowie alle Apparate für Fuss-, Bein- und Rückenverkrümmungen, welche auf das zweckmässigste und unter Garantie für deren Besserung angefertigt werden. Ferner meine gutsitzenden Bruchbänder mit verzinnnten Federn, wodurch das Rosten derselben vermieden, sowie Leib- und Nabelbinden, Schnür- und Gummistrümpfe, Mutterhalter, alle Arten Clystier- und Mutterspritzen und alle in mein Fach einschlagende Arbeiten etc. etc.

Rudolf Ehlis

Solingen, Goldstrasse 33

Klempner- u. Installationsgeschäft.

Anlage von Haustelegraphen etc.

Lager in sämtlichen

Haushaltungs-Gegenständen.

F. Clauberg Sohn.

vorm. Theilhaber der Firma Hüser & Clauberg,

Solingen, Friedrichstr. 14.

Fabrik

in Solinger Stahlwaaren.

SPECIALITÄT:

Geschmiedete
Scheeren,
Zuschlagscheeren,
Rasirmesser,



Tafelmesser
u. Gabeln,
Brod- u. Küchen-
Messer.



Müller's Tapetenhaus

Inh. Ernst Müller,
Solingen, Kaiserstr. 43-45.

Grosses Lager ab Fabrik in

❧ **TAPETEN** ❧

von den billigsten bis zu den feinsten Decorationen.

==== **FAHNEN** ====

Fahnenstangen, Spitzen und Quasten,
sowie sämmtliche

Decorations-Artikel.

Engros- und détail-Verkauf von
Gold-, Politur- und antiken Leisten,

Anfertigung von

Bilder-Rahmen in allen Grössen und Breiten.

Fertige Spiegel in allen Holzarten.

Anfertigung von *Schaufenster-Rouleaux* mit und ohne Inschriften
aller Art.

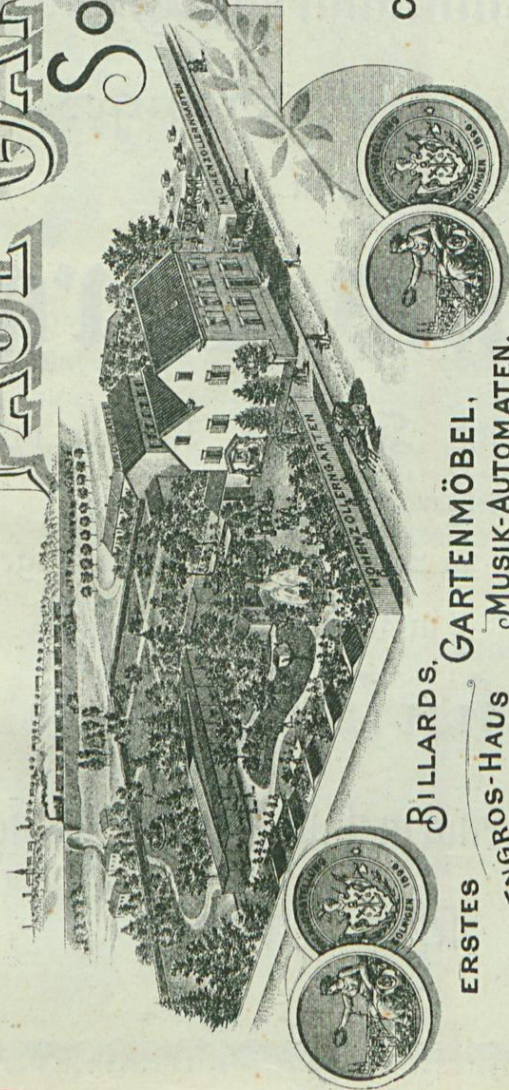
Uebernahme und Einsetzen von *Schaufenster Spiegelscheiben*, sowie
Verglasen ganzer Neubauten, Sheddächer u. s. w.

**Vertreter der Bremer Spiegelglas-Verficherung für den Kreis
Solingen.**

PAUL GARZE

SOLINGEN,

Hohenzollerngarten.



FABRIK-LAGER
in

Glas-, Porzellan-, Nickel-
& Stahlwaaren.

CIGARREN-IMPORT
u. VERSANDHAUS.

ERSTES
ENGROS-HAUS
BILLARDS, GARTENMÖBEL,
MUSIK-AUTOMATEN.

für vollständige Hôtel- u. Wirthschaftseinrichtungen.

VERTRETER DER GERRESHEIMER GLASHÜTTENWERKE

vorm. Ferd. Heye.



Schuhwaaren-Haus
allerersten Ranges

von

Louis Berg

Kaiserstr. 192, Solingen, Kaiserstr. 192,
im Neubau des Herrn Robert Käfer.

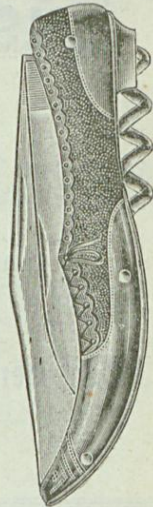
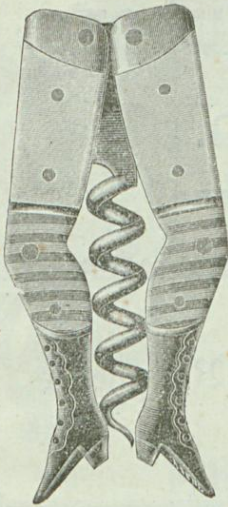
Unterhalte in Solingen das größte Lager
in sämtlichen

Schuhwaaren

zu ganz enorm billigen aber streng
festen Preisen.

Ernst Steinfeld, Solingen,

Burgstrasse 38,



empfehlte für Exporteure und Grossisten seine
Specialitäten, als:

Ballet-, Gigerl- und Reformhebel-Korkzieher,
Cigarrenmesser u. Abschneider *neuerer Art.*

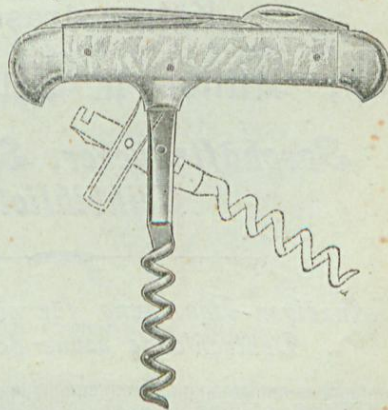
Ferner:

Vexir-Taschenmesser mit und ohne Korkzieher, *Taschen-*
messer mit verlängerbarem Korkzieher
sowie durch Druck zu öffnendem Korkzieher.

— — — — — **Zuschlagscheere „Ballerina“** — — — — —

in guter prima Waare.

Stets — — — — — Neuheiten, — — — — — für jeden Markt
passend, in Arbeit.



Hüser & Clauberg

Solingen.

Rathhausstrasse.

Fabrik feiner Stahlwaaren.

Specialität:

Taschenmesser, Scheeren, Rasirmesser
für Export.

Albert Blutte

Solingen

Kölnerstrasse 111.

Buch-, Kunst- u. Musikalienhandlung.

*Geschäftsbücher, Schreibwaaren,
Leihbibliothek.*

*Anzeigen-Besorgung für sämtliche Zeitungen
Deutschlands sowie des Auslandes.*



F. W. Ortmann

in

SOLINGEN

Schulstrasse Nr. 15.

Fabrik und Lager

in

Luxus-, Export- und Kriegs-Waffen

(Hieb-, Stich- und Schuss-Waffen),

Fecht-Utensilien, Sport-Artikeln.

Patronen und Munition

aller Art zu allen Schusswaffen,

sowie

sämmtliche Jagd-Artikel und Requisiten

für Jäger und Schützen.



Ausführliche illustrierte Preislisten zu Diensten.

Export nach allen überseeischen Ländern.

Kunst- u. Bauschlosserei

von

Gedr. Scharwächter

Soingen, I. Felderstrasse

liefern in stylgerechter Ausführung sämtliche in das Baufach einschlagende Artikel, z. B.

schmiedeeiserne Gitter-Thore, Wellblechthore, Einfriedigungs-, Grab-, Balkon- und Fenstergitter, Veranden, Glas- u. Gewächshäuser, Wetterfahnen, Aushängeschilder, Fenster, Thüren etc., sowie sämtliche Beschläge, Eisen-Construction.

Zeichnungen und Kostenanschläge
auf Wunsch gratis.

Papierfabrik Hermes & Cie., G. m. b. H.

Düsseldorf. Lager in Solingen: Bergstr. 46.

Fernsprecher 175. Fernsprecher 33. Depeschen-Adresse: Papierfabrik Hermes

2 Papier-Maschinen.

Jahres-Production 3500000 Kilo Papier.

*Post-, Schreib-, Illustrations- und Werkdruck-Papiere,
feine weisse und farbige Kartons.*

Einseitig glatte und hochfein satinirte
Pack-Papiere.

Papierabfälle, alte Briefe, Bücher und Acten werden zum
Einstampfen angekauft

Julius Ohliger

Solingen

Gerichtsstrasse 15.

FABRIK

in Taschen- und Federmessern

für Export und Inland.

Peter May

Baugeschäft

Dorperstrasse 18 Solingen Dorperstrasse 18.

ERNST G. WEBER

Architect u. gerichtlich vereidigter Taxator.

Florastrasse 79 Solingen Florastrasse 79

empfiehlt sich zur

Anfertigung von Bauzeichnungen u. Kostenanschlägen für Wohn- und Geschäftshäuser, Villen und Fabrik-Anlagen etc. etc. Leitung derselben, sowie zur Prüfung und Feststellung von Baurechnungen etc. etc.

ferner

zur Aufnahme von Infentarien, Abschätzung von Immobilien u. Brandschäden. Anfertigung von Taxen und Wirthschaftsgesuchen etc. etc.

Sämmtliche Arbeiten werden sorgfältig und gewissenhaft ausgeführt.

Feinste Referenzen von Behörden und Privaten.

Hotel-Restaurant Central (Erholung)

In der Nähe der Centralstelle der electricischen Bahn,
des Neumarktes und der Post gelegen.

Fernsprech-Anschluss 64*

Hotel

für Geschäftsreisende u. Touristen.

*Schöne Zimmer mit Centralheizung, gute Betten,
beste Speisen und Getränke.*

Diners ohne Weinzwang.

RESTAURANT

mit pikfeinen Bieren und reinen Weinen. Speisen
à la carte zu jeder Tageszeit.

Weisser Saal

(mit Bühne)

*für Gesellschafts- und Familienfeste, Hochzeiten,
Kaffeekränzchen etc. bestens empfohlen.*

(Anmeldungen werden frühestens erbeten.)

Sänger Saal

für Vereine und kleine Festlichkeiten geeignet.

Gebrüder Schmitz

Solingen.

Eisengiesserei

für schmied- und schweiss-
baren Eisenguss.

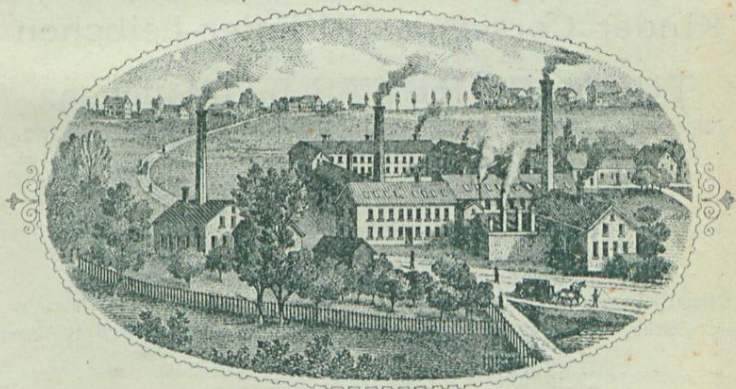
Scheeren- und Gabeln-Fabrik.

Specialität: **Schlüssel.**

Carl Ernst Kirschner

II. Feld. **SOLINGEN** II. Feld.

Stahlwaaren-Fabrik.



SPECIALITÄT:

Scheeren in allen Façons u. Qualitäten.

Corset-Fabrikations- u. Special-Geschäft

von

Geschw. Drecker,
SOLINGEN, Kölnerstrasse 88.



Corsets in allen Weiten

von den einfachsten bis zu den feinsten Sorten,

in Preislagen von Mark 0.75 bis Mark 30.—

Beste Pariser und Brüsseler Fabrikate

wie Marken P.D., C.P., Z.Z., P.N. etc.

Nähr- und Umstandscorsets mit und ohne Leibbinde.

Corsets nach ärztlicher Vorschrift für
Magenleidende und mit Asthma Behaftete.
Orthopädische CORSETS jeden Genres.

Geradehalter für Erwachsene und Kinder beiderlei Geschlechts.

Corsets für korpulente Damen

mit Einschnürung von Leib u. Hüften, ohne jeden Druck auf innere Organe.

**Reform - Gesundheits - Corsets.
Sport-Corsets.**

Corsets für *Verwachsene* mit Ausgleichung hoher Schultern und Hüften.

Kinder-Corsets und Kinder-Leibchen
in jeder Grösse und Preislage.

TURN-CORSETS für Mädchen.

*Niederlage der Teufel'schen Leibbinden, Umstandsbinden,
Bruchbinden etc.*

Dianagürtel

mit den dazu gehörigen Sublimatkissen.

CORSET-SCHONER.

Sämmtliche Corset-Zuthaten wie Stoffe, Fischbein, Schliessen, Spitzen etc.

Corset-Wäsche und -Reparatur wird prompt und billig besorgt, auch an Corsets,
die nicht bei uns gekauft sind.

⌘ | Bedienung nur durch junge Mädchen. | ⌘

Hotel Bayrischer Hof

Haus ersten Ranges.

—❖❖❖ Diner von Mk. 1 an ❖❖❖—

von 12 bis 2 $\frac{1}{2}$ Uhr.

Kein Weinzwang.

Logis m. garnirtem Frühstück

Mk. 2,50 — von 3 Tagen ab Pensionspreise.

Prachtbau Kaisersaal

(Solinger Stadttheater)

grösstes und vornehmstes Vergnügungsetablissement
des Bergischen Landes, 2000 Personen fassend.

Daran anschliessend

OSSIANSAAAL

200 Personen fassend, besonders für Familienfestlichkeiten,
Stuhlkonzerten u. s. w. geeignet.

SÄNGERSAAL

150 Personen fassend, für kleine Festlichkeiten und
Vorträge zu empfehlen.

Constantiasaal

100 Personen fassend.

*Die Besichtigung der Säale ist jedem Interessenten
bereitwilligst gestattet.*

Heinr. Pohl,

Pächter des Hotels

Bayrischer Hof — Kaisersaal.

F. Rob. Baecker jr.,

Altenmarkt Solingen Altenmarkt.

Manufactur-, Modewaaren und Confection.

Grösstes Lager in Kleiderstoffen,
stets das Neueste der Saison.

Schwarze und farbige Seide, Sammt, Plüsch etc.

Elsässer Baumwollwaaren, Leinen, Flanelle, Tricotagen,
Schürzen, Schlipse und Tücher.

Tischdecken, wollene Schlaf- u. Reisedecken,
Steppdecken und Bettspreiten.

Damen-, Herren- und Kinderwäsche, fertige Bettwäsche,
Uebnahme ganzer Ausstattungen.

Teppiche, Gardinen, Möbelstoffe, Portiären,
sowie Anfertigung completer Decorationen.

Sämmtliche Bettwaaren,

Bettfedern und Daunen, sorgfältigst gereinigt, sowie vollständig
fertige Betten.

Bettstellen in Eisen und allen Holzarten.

Specialität: Schlafzimmer-Einrichtungen.

*Die Verkaufsräume sind den Anforderungen
der Neuzeit entsprechend auf's Beste eingerichtet und stets
mit den ersten Neuheiten ausgestattet.*

Mustersendungen und alle Aufträge nach Auswärts franco.

Buschhaus & Schönenberg

SOLINGEN

Hochstrasse 46-48. Bergstrasse 47.

Specialitäten:

Feine farbige Placate und Etiquetten.

Moderne kaufmännische Formulare.

Aufnahmen v. Fabrikanlagen.

Drucksachen für
Behörden
und Vereine.

Verlobungs-
Anzeigen
in modernster Ausführung.

Todesanzeigen
liefern in 1-2 Stunden.

Grosses Lager in
Stahlwaaren-Etiquetten,
Wein- und Liqueur-Etiquetten.

Lithographisches Institut. Buchdruckerei.