

latina non sunt ut luctor loquor sequor nascor & or-
 or Communia que sunt que in e similiter desinunt
 ut deponencia sed in duas formas cadunt patiens &
 agentis ut osculor criminor dicimus enim osculor te
 osculor a te criminor te criminor a te **Numeri** verborum
 quora sunt duo qui singularis ut lego pluralis ut le-
 gamus **Figure** verborum quora sunt due que simplex
 ut lego composita ut negligo **Tempora** verborum
 quora sunt tria que presentis ut lego presentis ut legi futurum ut
 legam **Quora** sunt tempora in declinatione verborum
 quinq; que presentis ut lego presentis imperfectum ut lege-
 bam presentis perfectum ut legi presentis perfectum ut legeram
 futurum ut legam **Personae** verborum quora sunt tres que

Prima ut lego secunda ut legis tertia ut legis
Adverbium quid est pars orationis que adiecta verbo
 significationem eius explanat atque implet **Adverbio**
 quora accidunt tria que significatio comparatio & figura
Significatio adverbiorum in qua est quia sunt aduer-
 bia aut loci aut temporis aut numeri & negandi & affir-
 mandi aut demonstrandi aut optandi & hortandi aut
 ordinis aut interrogandi aut similitudinis aut qua-
 litatis aut quantitatis aut dubitandi aut personalia aut
 vocandi aut respondendi aut sepandi aut iurandi &
 eligendi aut congregandi aut prohibendi aut eventus
 aut comparandi **De** adverbis loci ut hic vel ibi illic
 inde intra usque foras **De** temporis ut hodie heri nunc nup-
 tias aliquando olim tunc cum dum iam semper mane modo

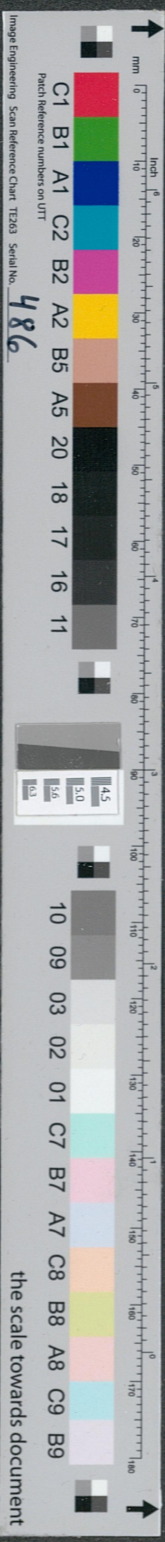


Image Engineering Scan Reference Chart TE263 Serial No. 486

the scale towards document