

Mittlere Jahres- und Jahreszeiten-Temperaturen

von 150, nicht über hundert Toisen über dem Meere liegenden Orten in Graden des hunderttheiligen Thermometers.

Eine Beilage zu A. v. HUMBOLDT'S Untersuchungen über die Isothermen in dessen „Fragmente einer Geologie und Klimatologie Asiens“ von Julius LÖWENBERG.

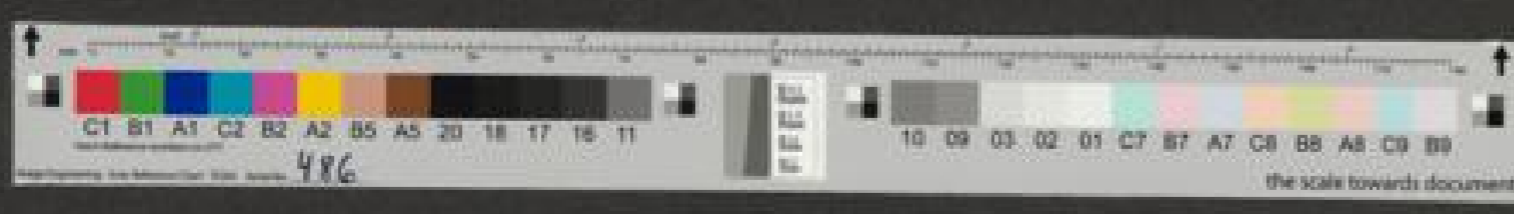
O r t	L a g e		Mittlere Temperatur des					Q u e l l e n	Alphabetisches Ortsverzeichnis.
	Breite von Paris	Länge von Paris	Jahres	Winters	Frühlings	Sommers	Herbstes		
Wester-Hochsee, Melville's Insel	74 49 N.	112 59 W.	-18.5	-37.2	-19.2	19.14	-17.98	19 Memoirs von Peary. Ann. de Chim. XXVII, 420. Die Temperatur der Luft in Sept. durch Interpol. bestimmt. S. 5-104 dieses Werkes.	Abu 13
Nord-Cap	71 10 N.	22 59 O.	8.97	-4.13	-3.23	6.38	-9.12	Ein Jahr Beobachtungen bei Buch Reize nach Newberg und Wahlenberg Flora Lapponica p. XLVII.	Abulcher 134
Engelst-Island	69 20 N.	84 W.	-13.9	-26.30	-17.10	1.83	-13.80	Für ein Jahr von Peary. Annals de Chim. XXVII, 420.	Albury 85
Eysland, Island	66 30 N.	22 50 O.	0.18	-6.30	-2.17	7.70	-1.40	Jahrb. Ber. (Jan 1841) - (Jan 1843) von Schell in Annals of phil. XI, 98.	Alger 114
3 Vignar-Island	66 12 N.	65 30 O.	-12.5	-22.03	-14.03	2.03	-5.20	Für ein Jahr von Peary. Ann. de Chim. XXVII, 420.	Amsterdam 43
Uto	65 00 N.	23 10 O.	0.00	-11.15	-2.23	14.34	-2.20	Jahrb. Ber. (1782 - 1787) von Jahn, von Buch und weiter Mittel reduziert. Ber. durch Newberg R. 205, und Gilberts Annalen XII, 55.	N. Angoulême 132
Pure Entreprie	64 30 N.	115 30 W.	-9.2	-31.27	-13.17	-	-7.30	9 Meteorolog. Zettelheft für die grössten Meteorolog. I, 178.	Batavia 39
Koborg	64 30 N.	21 13 O.	4.40	-3.20	-	13.86	-	9 Meteorolog. Zettelheft für die grössten Meteorolog. I, 178.	Batavia 149
Uman	63 50 N.	17 30 O.	1.00	-10.46	0.63	14.19	3.23	9 Meteorolog. Zettelheft für die grössten Meteorolog. I, 178.	Batavia 152
18 Dronningholm	63 25 N.	17 30 O.	1.18	-4.72	0.63	14.19	3.23	Jahrb. Ber. (1794 - 1804) von Neesen von Frankl. Versuch. Medem. Haandl. Ann. 1798. bei Brander Beitrage S. 6.	Batavia 159
Stordmølle	62 20 N.	17 30 O.	1.28	-4.72	0.63	14.19	3.23	Jahrb. Ber. von Berlin bei Wahlenberg Flora Lapponica p. XLVI.	Batavia 159
Uto	60 45 N.	3 11 W.	4.61	-4.07	2.98	13.05	7.36	Jahrb. Ber. von Berlin bei Buch Geogr. Anz. S. 78.	Batavia 159
Abel	60 27 N.	19 37 O.	4.61	-4.07	2.98	13.05	7.36	Ein Jahr (Jan 1824 - Mai 1825) von W. Scott in Jameson's Edinb. New Phil. Journal, April 1827 p. 118.	Batavia 159
Bozen	60 24 N.	10 58 O.	8.18	-2.20	7.01	14.78	8.71	Jahrb. Ber. (1787 - 94, 1797 - 98, 1815 - 23) bei Humboldt in Poggendorff's Ann. IV, 401.	Batavia 159
19 Paderborn	59 30 N.	27 58 O.	3.8	-8.3	0.50	14.7	3.50	Jahrb. Ber. (1818 - 23) von Buch in Magaz. der Naturh. II, II, und 1820 II, 2.	Batavia 159
Clonmore	59 35 N.	8 25 O.	3.23	-3.00	3.53	13.78	5.71	Jahrb. Ber. (1782 - 94, 1797 - 98) von A. E. de L'Isle in den Manuskripten, Ephemeriden, bei Brander Beitrage S. G. S. 137 dieses Werkes.	Batavia 159
Uppsala	59 32 N.	18 19 O.	5.36	-4.02	4.00	13.79	5.68	Jahrb. Ber. (1807 - 9) der Königl. v. Wahlenberg bei Buch Reize nach Newberg R. 205, und Gilberts Annalen XII, 55.	Batavia 159
Stockholm	59 31 N.	18 44 O.	5.61	-3.87	3.32	13.80	6.40	Jahrb. Ber. (1794 - 1804) von Neesen von Frankl. Versuch. Medem. Haandl. Ann. 1798. bei Brander Beitrage S. 6.	Batavia 159
Fort Charles	59 30 N.	18 20 W.	-0.4	-3.34	-4.92	11.48	-0.91	Ein Jahr von Wahlenberg bei Kattenberg Temperatur S. 182.	Batavia 159
20 Gäddede	59 30 N.	18 20 W.	-0.4	-3.34	-4.92	11.48	-0.91	Jahrb. Ber. (1794 - 1804) von Neesen von Frankl. Versuch. Medem. Haandl. Ann. 1798. bei Brander Beitrage S. 6.	Batavia 159
Naiv	59 27 N.	65 40 O.	-5.42	-19.44	-11.29	8.89	-0.01	Jahrb. Ber. (1794 - 1804) von Neesen von Frankl. Versuch. Medem. Haandl. Ann. 1798. bei Brander Beitrage S. 6.	Batavia 159
Katlaun-Cap	59 23 N.	3 30 O.	8.00	-2.08	0.28	13.87	2.22	Jahrb. Ber. (1794 - 1804) von Neesen von Frankl. Versuch. Medem. Haandl. Ann. 1798. bei Brander Beitrage S. 6.	Batavia 159
Ystad	59 20 N.	5 30 O.	8.07	-3.47	7.01	14.07	8.32	Jahrb. Ber. (1824 - 29) von Allen in jedem Heft des Edinb. Journ. of Sc.	Batavia 159
Köpen	58 48 N.	46 44 O.	1.2	19.4	5.00	17.4	0.67	Jahrb. Ber. (1818 - 23) von Buch in Magaz. der Naturh. II, II, und 1820 II, 2.	Batavia 159
25 Mainz	50 47 N.	10 13 O.	3.20	-10.50	4.37	16.90	2.26	Jahrb. Ber. (1782 - 94, 1797 - 98) von A. E. de L'Isle in den Manuskripten, Ephemeriden, bei Brander Beitrage S. G. S. 137 dieses Werkes.	Batavia 159
Copenhagen	56 41 N.	10 15 O.	7.00	-4.02	4.00	17.17	9.31	Jahrb. Ber. (1807 - 9) der Königl. v. Wahlenberg bei Buch Reize nach Newberg R. 205, und Gilberts Annalen XII, 55.	Batavia 159
Königsberg	54 11 N.	19 3 O.	7.00	-4.02	4.00	17.17	9.31	Jahrb. Ber. (1807 - 9) der Königl. v. Wahlenberg bei Buch Reize nach Newberg R. 205, und Gilberts Annalen XII, 55.	Batavia 159
Danzig	54 20 N.	18 17 O.	7.00	-4.02	4.00	17.17	9.31	Jahrb. Ber. (1807 - 9) der Königl. v. Wahlenberg bei Buch Reize nach Newberg R. 205, und Gilberts Annalen XII, 55.	Batavia 159
Könnig	54 17 N.	3 45 W.	8.43	-2.79	7.20	14.31	8.45	Jahrb. Ber. (1807 - 9) der Königl. v. Wahlenberg bei Buch Reize nach Newberg R. 205, und Gilberts Annalen XII, 55.	Batavia 159
26 Jussu-Min	54 12 N.	3 30 O.	9.37	-2.39	7.20	14.31	8.45	Jahrb. Ber. (1807 - 9) der Königl. v. Wahlenberg bei Buch Reize nach Newberg R. 205, und Gilberts Annalen XII, 55.	Batavia 159
Laurentz	54 3 N.	4 45 W.	9.43	-3.56	8.74	13.32	10.17	Jahrb. Ber. (1807 - 9) der Königl. v. Wahlenberg bei Buch Reize nach Newberg R. 205, und Gilberts Annalen XII, 55.	Batavia 159
Carlsbad-Beim	54	101 20 O.	0.24	-10.80	0.23	10.80	0.23	Jahrb. Ber. (1807 - 9) der Königl. v. Wahlenberg bei Buch Reize nach Newberg R. 205, und Gilberts Annalen XII, 55.	Batavia 159
Switzerland	53 54 N.	14 36 O.	8.80	-1.72	7.80	18.07	9.51	Jahrb. Ber. (1807 - 9) der Königl. v. Wahlenberg bei Buch Reize nach Newberg R. 205, und Gilberts Annalen XII, 55.	Batavia 159
Bernburg	53 21 N.	7 38 O.	8.70	-0.40	9.45	18.90	6.87	Jahrb. Ber. (1807 - 9) der Königl. v. Wahlenberg bei Buch Reize nach Newberg R. 205, und Gilberts Annalen XII, 55.	Batavia 159
27 Flitzberg	53 21 N.	7 38 O.	8.70	-0.40	9.45	18.90	6.87	Jahrb. Ber. (1807 - 9) der Königl. v. Wahlenberg bei Buch Reize nach Newberg R. 205, und Gilberts Annalen XII, 55.	Batavia 159
Merseburg	53 20 N.	4 25 W.	8.70	-0.40	9.45	18.90	6.87	Jahrb. Ber. (1807 - 9) der Königl. v. Wahlenberg bei Buch Reize nach Newberg R. 205, und Gilberts Annalen XII, 55.	Batavia 159
Cochstedt	53 21 N.	0 23 O.	8.70	-0.40	9.45	18.90	6.87	Jahrb. Ber. (1807 - 9) der Königl. v. Wahlenberg bei Buch Reize nach Newberg R. 205, und Gilberts Annalen XII, 55.	Batavia 159
Dobitz	53 21 N.	0 23 O.	8.70	-0.40	9.45	18.90	6.87	Jahrb. Ber. (1807 - 9) der Königl. v. Wahlenberg bei Buch Reize nach Newberg R. 205, und Gilberts Annalen XII, 55.	Batavia 159
Bismark	53 20 N.	84 7 O.	7.74	-14.11	6.07	16.37	10.50	Jahrb. Ber. (1807 - 9) der Königl. v. Wahlenberg bei Buch Reize nach Newberg R. 205, und Gilberts Annalen XII, 55.	Batavia 159
28 Linz	53 15 N.	8 18 O.	9.04	-0.80	8.77	17.25	11.01	Jahrb. Ber. (1807 - 9) der Königl. v. Wahlenberg bei Buch Reize nach Newberg R. 205, und Gilberts Annalen XII, 55.	Batavia 159
Paderborn	53 00 N.	4 2 O.	11.0	-2.6	10.6	19.0	12.4	Jahrb. Ber. (1807 - 9) der Königl. v. Wahlenberg bei Buch Reize nach Newberg R. 205, und Gilberts Annalen XII, 55.	Batavia 159
Tangerhede	52 35 N.	9 57 O.	10.80	-2.67	8.80	18.20	10.25	Jahrb. Ber. (1807 - 9) der Königl. v. Wahlenberg bei Buch Reize nach Newberg R. 205, und Gilberts Annalen XII, 55.	Batavia 159
Berlin	52 31 N.	11 3 O.	8.3	-0.7	8.2	17.6	8.7	Jahrb. Ber. (1807 - 9) der Königl. v. Wahlenberg bei Buch Reize nach Newberg R. 205, und Gilberts Annalen XII, 55.	Batavia 159
Zwettl	52 15 N.	2	10.25	-0.47	8.80	18.20	10.25	Jahrb. Ber. (1807 - 9) der Königl. v. Wahlenberg bei Buch Reize nach Newberg R. 205, und Gilberts Annalen XII, 55.	Batavia 159
29 Ansbach	52 15 N.	2	10.25	-0.47	8.80	18.20	10.25	Jahrb. Ber. (1807 - 9) der Königl. v. Wahlenberg bei Buch Reize nach Newberg R. 205, und Gilberts Annalen XII, 55.	Batavia 159
Wendheim	52 14 N.	18 42 O.	11.3	-1.9	10.9	18.5	10.3	Jahrb. Ber. (1807 - 9) der Königl. v. Wahlenberg bei Buch Reize nach Newberg R. 205, und Gilberts Annalen XII, 55.	Batavia 159
Haag	52 3 N.	2	11.3	-1.9	10.9	18.5	10.3	Jahrb. Ber. (1807 - 9) der Königl. v. Wahlenberg bei Buch Reize nach Newberg R. 205, und Gilberts Annalen XII, 55.	Batavia 159
Orford	51 40 N.	3 25 W.	9.47	-3.55	9.97	15.30	10.20	Jahrb. Ber. (1807 - 9) der Königl. v. Wahlenberg bei Buch Reize nach Newberg R. 205, und Gilberts Annalen XII, 55.	Batavia 159
30 Sagen	51 42 N.	13 20 O.	8.78	-2.65	0.80	15.20	8.18	Jahrb. Ber. (1807 - 9) der Königl. v. Wahlenberg bei Buch Reize nach Newberg R. 205, und Gilberts Annalen XII, 55.	Batavia 159
Colmar	51 32 N.	7 33 O.	8.30	-0.00	6.80	15.20	2.30	Jahrb. Ber. (1807 - 9) der Königl. v. Wahlenberg bei Buch Reize nach Newberg R. 205, und Gilberts Annalen XII, 55.	Batavia 159
London	51 32 N.	0 25 W.	9.83	-3.22	9.33	16.75	10.01	Jahrb. Ber. (1807 - 9) der Königl. v. Wahlenberg bei Buch Reize nach Newberg R. 205, und Gilberts Annalen XII, 55.	Batavia 159
Madrid	51 30 N.	3 15 O.	9.30	-1.92	8.33	16.92	9.99	Jahrb. Ber. (1807 - 9) der Königl. v. Wahlenberg bei Buch Reize nach Newberg R. 205, und Gilberts Annalen XII, 55.	Batavia 159
Düsseldorf	51 15 N.	4 25 O.	10.04	-1.32	7.11	17.38	11.22	Jahrb. Ber. (1807 - 9) der Königl. v. Wahlenberg bei Buch Reize nach Newberg R. 205, und Gilberts Annalen XII, 55.	Batavia 159
Brüssel	51 15 N.	4 25 O.	10.04	-1.32	7.11	17.38	11.22	Jahrb. Ber. (1807 - 9) der Königl. v. Wahlenberg bei Buch Reize nach Newberg R. 205, und Gilberts Annalen XII, 55.	Batavia 159
31 Dinkelsbühl	51 2 N.	14 12 O.	10.35	-1.92	7.21	17.25	8.11	Jahrb. Ber. (1807 - 9) der Königl. v. Wahlenberg bei Buch Reize nach Newberg R. 205, und Gilberts Annalen XII, 55.	Batavia 159
Erfurt	50 52 N.	7 40 O.	9.08	-2.6	8.2	17.6	8.7	Jahrb. Ber. (1807 - 9) der Königl. v. Wahlenberg bei Buch Reize nach Newberg R. 205, und Gilberts Annalen XII, 55.	Batavia 159
Jena	50 50 N.	9 17 O.	8.45	-0.67	8.74	18.02	9.43	Jahrb. Ber. (1807 - 9) der Königl. v. Wahlenberg bei Buch Reize nach Newberg R. 205, und Gilberts Annalen XII, 55.	Batavia 159
Reichart	50 50 N.	2 3	11.0	-2.6	11.8	19.0	10.10	Jahrb. Ber. (1807 - 9) der Königl. v. Wahlenberg bei Buch Reize nach Newberg R. 205, und Gilberts Annalen XII, 55.	Batavia 159
Goslar	50 48 N.	3 28 W.	10.92	-4.84	9.80	17.48	11.03	Jahrb. Ber. (1807 - 9) der Königl. v. Wahlenberg bei Buch Reize nach Newberg R. 205, und Gilberts Annalen XII, 55.	Batavia 159
32 Culmburg	50 41 N.	5 33 O.	9.77	-3.22	8.13	14.24	9.40	Jahrb. Ber. (1807 - 9) der Königl. v. Wahlenberg bei Buch Reize nach Newberg R. 205, und Gilberts Annalen XII, 55.	Batavia 159
Paderborn	50 11 N.	7 54 O.	11.21	-7.64	9.82	13.83	12.13	Jahrb. Ber. (1807 - 9) der Königl. v. Wahlenberg bei Buch Reize nach Newberg R. 205, und Gilberts Annalen XII, 55.	Batavia 159
Bielefeld	50 9 N.	7 54 O.	10.78	-6.10	9.25	10.60	11.09	Jahrb. Ber. (1807 - 9) der Königl. v. Wahlenberg bei Buch Reize nach Newberg R. 205, und Gilberts Annalen XII, 55.	Batavia 159
Frankfurt am Main	50 7 N.	6 25 O.	9.83	-1.42	9.73	18.27	9.91	Jahrb. Ber. (1807 - 9) der Königl. v. Wahlenberg bei Buch Reize nach Newberg R. 205, und Gilberts Annalen XII, 55.	Batavia 159
33 Prag	50 3 N.	12 4 O.	9.70	-0.30	8.7	20.6	10.1	Jahrb. Ber. (1807 - 9) der Königl. v. Wahlenberg bei Buch Reize nach Newberg R. 205, und Gilberts Annalen XII, 55.	Batavia 159
Usterz	49 48 N.	4 25 O.	9.00	-1.92	7.21	17.25	8.11	Jahrb. Ber. (1807 - 9) der Königl. v. Wahlenberg bei Buch Reize nach Newberg R. 205, und Gilberts Annalen XII, 55.	Batavia 159
Wien	49 00 N.	16 42 O.	10.41	-1.17	9.04	18.13	10.97	Jahrb. Ber. (1807 - 9) der Königl. v. Wahlenberg bei Buch Reize nach Newberg R. 205, und Gilberts Annalen XII, 55.	Batavia 159
Monaca	49 00 N.	8 9 O.	11.60	-0.71	10.1	18.35	10.28	Jahrb. Ber. (1807 - 9) der Königl. v. Wahlenberg bei Buch Reize nach Newberg R. 205, und Gilberts Annalen XII, 55.	Batavia 159
34 Kilmorie	49 00 N.	5 57 O.	9.97	-1.91	10.34	18.74	10.28	Jahrb. Ber. (1807 - 9) der Königl. v. Wahlenberg bei Buch Reize nach Newberg R. 205, und Gilberts Annalen XII, 55.	Batavia 159
St. Gallen	48 50 N.	8 O.	10.84	-3.09	10.29	18.93	11.20	Jahrb. Ber. (1807 - 9) der Königl. v. Wahlenberg bei Buch Reize nach Newberg R. 205, und Gilberts Annalen XII, 55.	Batavia 159
Niederr.	48 20 N.	4 21 W.	12.3	-5.7	11.2	18.9	13.2	Jahrb. Ber. (1807 - 9) der Königl. v. Wahlenberg bei Buch Reize nach Newberg R. 205, und Gilberts Annalen XII, 55.	Batavia 159
35 Wien	48 12 N.	5 30 O.	9.71	-1.38	9.86	17.92	9.82	Jahrb. Ber. (1807 - 9) der Königl. v. Wahlenberg bei Buch Reize nach Newberg R. 205, und Gilberts Annalen XII, 55.	Batavia 159
Darmstadt	48 12 N.	14 2 O.	10.32	-0.18	10.43	18.30	10.50	Jahrb. Ber. (1807 - 9) der Königl. v. Wahlenberg bei Buch Reize nach Newberg R. 205, und Gilberts Annalen XII, 55.	Batavia 159
36 Brauns	48 00 N.	0 25 W.	10.73	-2.80	10.06	19.32	10.68	Jahrb. Ber. (1807 - 9) der Königl. v. Wahlenberg bei Buch Reize nach Newberg R. 205, und Gilberts Annalen XII, 55.	Batavia 159
Orten	47 50 N.	10 43 O.	10.53	-3.8	12.9	19.8	15.8	Jahrb. Ber. (1807 - 9) der Königl. v. Wahlenberg bei Buch Reize nach Newberg R. 205, und Gilberts Annalen XII, 55.	Batavia 159
Nantes	47 12 N.	3 32 W.	12.6	-4.17	10.01	21.18	10.76	Jahrb. Ber. (1807 - 9) der Königl. v. Wahlenberg bei Buch Reize nach Newberg R. 205, und Gilberts Annalen XII, 55.	Batavia 159
Quedlinburg	46 48 N.	13 30 O.	9.08	-1.7	12.7	20.1	13.1	Jahrb. Ber. (1807 - 9) der Königl. v. Wahlenberg bei Buch Reize nach Newberg R. 205, und Gilberts Annalen XII, 55.	Batavia 159
37 Fort George, N. W. America	46 18 N.	123 20 W.	5.29	-7.75	9.11	15.47	12.15	Ein Jahr von Gassner bei Göttingen II, 520.	Batavia 159
Fort Resolution	46 18 N.	123 20 W.	5.29	-7.75	9.11	15.47	12.15	Ein Jahr von Gassner bei Göttingen II, 520.	Batavia 159
Palma	45 25 N.	6 54 O.	13.2	-2.4	13.4	22.8	13.9	Jahrb. Ber. (1807 - 9) der Königl. v. Wahlenberg bei Buch Reize nach Newberg R. 205, und Gilberts Annalen XII, 55.	Batavia 159
Tunis	45 25 N.								

Mittlere Jahres- und Jahreszeiten-Temperaturen

von 150, nicht über hundert Toisen über dem Meere liegenden Orten in Graden des hunderttheiligen Thermometers.

Eine Beilage zu A. v. Humboldt's Untersuchungen über die Isothermen in dessen „Fragmente einer Geologie und Klimatologie Asiens“ von Julius Löwenberg.

Main data table with columns: Ort, Lage (Breite, Länge von Paris), Mittlere Temperatur des Jahres, Winter, Frühling, Sommer, Herbst, Quellen, and Alphabetisches Ortsverzeichnis.



Vertical text on the right side of the page, likely a continuation of the source list or a note.